

# **SELARL Stéphanie RIVALAN – Delphine CHAUVIERRE**

Huissiers de Justice Associés

Téléphone 01.48.13.93.93

98 rue Gabriel Péri

Télécopie 01.48.20.31.16

93207 SAINT DENIS CEDEX

**Dossier n° 259414**

## **PROCES-VERBAL DESCRIPTIF**

### **L'AN DEUX MILLE DIX-HUIT ET LE DEUX MAI**

**A la requête de :** Société Anonyme Coopérative de banque populaire BRED Banque Populaire, dont le siège social est 18, quai de la Râpée – PARIS 12<sup>ème</sup> pris en la personne de ses représentants légaux domiciliés audit siège es qualité,

Ayant pour Avocat : Maître Thierry BAQUET, Avocat au Barreau de Seine Saint Denis, 14 avenue Michelet, 93320 LES PAVILLONS SOUS BOIS

#### **Il m'a été exposé ce qui suit :**

Qu'en vertu d'un acte dressé par Maître MAILLOT, notaire à AULNAY SOUS BOIS, en date du 20 septembre 2012 contenant vente prêt par la BRED, Banque Populaire et habilitation hypothécaire, il a été fait commandement à Monsieur  
Madame , propriétaires dans un ensemble immobilier sis à AULNAY  
SOUS BOIS 93, 147 avenue de Nonneville.

#### **Lot n° 2**

Que ce lot situé au rez-de-chaussée, au premier étage et dans les combles du bâtiment A escalier à gauche dans le passage commun comprend appartement de type 5 pièces composé de :

- Au rez-de-chaussée : escalier d'accès au 1<sup>er</sup> étage
- Au 1<sup>er</sup> étage : palier avec escalier d'accès au rez-de-chaussée, entrée, chambre avec débarras, salon, séjour, cuisine avec débarras et escalier d'accès aux combles, salle d'eau et WC
- Dans les combles : palier avec escalier d'accès au 1<sup>er</sup> étage, deux chambres dont une avec WC et grenier.

#### **Lot n° 4 :**

Ce lot situé à l'extérieur des bâtiments comprend un jardin.

#### **Lot n° 5 :**

Ce lot situé à l'extérieur des bâtiments comprend un emplacement pour véhicule automobile.

D'avoir à régler la somme totale de 154 959,18 Euros.

Que dans le cadre de cette procédure, il doit être dressé un procès-verbal descriptif

**DEFERANT A CETTE REQUISITION**

Je, Delphine CHAUVIERRE, membre de la Société d'Exercice Libéral à Responsabilité Limitée Stéphanie RIVALAN – Delphine CHAUVIERRE, Huissiers de Justice Associés près le Tribunal de Grande Instance de BOBIGNY, demeurant 98 rue Gabriel Péri à 93200 SAINT-DENIS, soussignée,

## Aulnay-sous-Bois



[Blason](#)



[Logo](#)

### Administration

<a href="#">Pays</a>	 <a href="#">France</a>
<a href="#">Région</a>	<a href="#">Île-de-France</a>
<a href="#">Département</a>	<a href="#">Seine-Saint-Denis</a>
<a href="#">Arrondissement</a>	<a href="#">Le Raincy</a>
<a href="#">Canton</a>	<a href="#">Aulnay-sous-Bois</a> (bureau centralisateur)
<a href="#">Intercommunalité</a>	<a href="#">Métropole du Grand Paris</a> <a href="#">EPT Paris Terres d'Envol</a>
<a href="#">Code postal</a>	93600
<a href="#">Code commune</a>	93005

### Démographie

<a href="#">Gentilé</a>	Aulnaysiens
<a href="#">Population municipale</a>	83 584 hab. (2015 ▲)
<a href="#">Densité</a>	5 160 hab./km <sup>2</sup>

### Géographie

<a href="#">Coordonnées</a>	<a href="#">48° 56' 19" nord, 2° 29' 26" est</a>
<a href="#">Altitude</a>	Min. 40 m Max. 78 m
<a href="#">Superficie</a>	16,20 km <sup>2</sup>

Me suis rendue ce jour sur la commune d'AULNAY SOUS BOIS, 147 avenue de Nonneville, où étant, j'ai procédé aux constatations suivantes :



Je suis reçue par Monsieur \_\_\_\_\_ et son épouse Madame \_\_\_\_\_ préalablement contactés :

En haut de l'escalier extérieur, une porte avec vitre en son milieu et barreaudée.

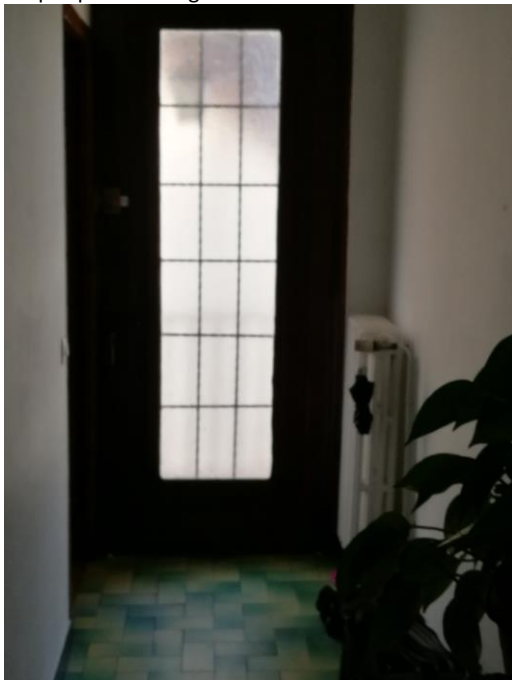
**L'entrée :**

La peinture du plafond est à l'état d'usage.

La toile enduite peinte est à l'état d'usage.

Les plinthes sont carrelées.

Un parquet carrelage de couleur verte





#### **1<sup>ère</sup> pièce droite :**

Le châssis de la porte est en bois peint verni. Accès par une porte.

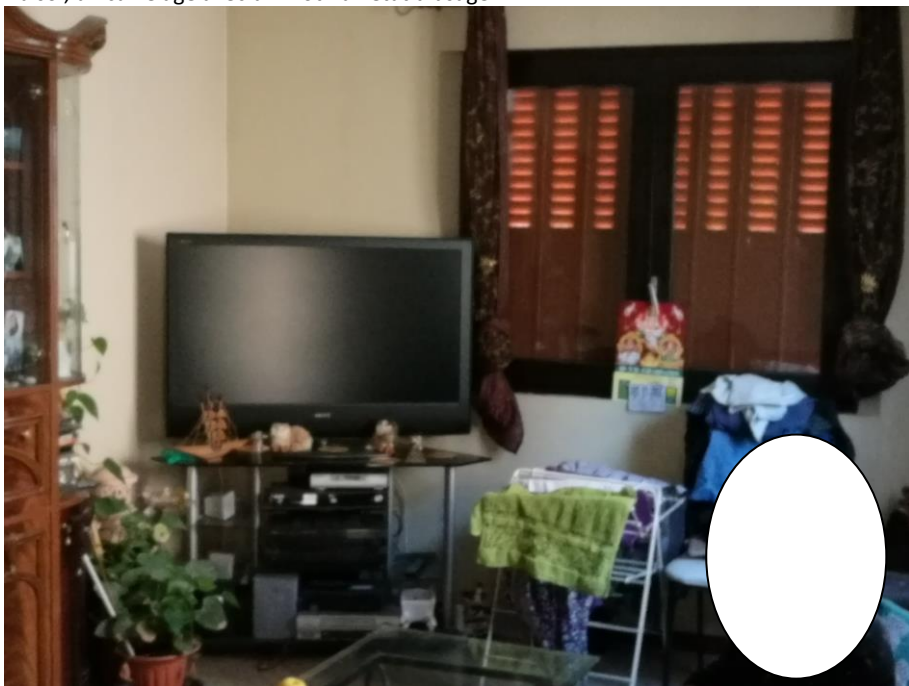
La peinture du plafond est à l'état d'usage.

Le papier peint mural est légèrement usagé.

Un premier châssis vitré PVC blanc à double battant est en état de fonctionnement agrémenté de volet métallique en état de fonctionnement.

Un deuxième châssis vitré PVC marron à double battant est en état de fonctionnement agrémenté de volet métallique en état de fonctionnement.

Au sol, un carrelage avec un motif à l'état d'usage.



#### **2<sup>ème</sup> porte droite :**

Il s'agit d'une chambre.

La peinture du plafond est en état d'usage.

Le papier peint mural est en mauvais état.

Le sol est carrelé.

Un châssis vitré à double battant PVC, double vitrage, agrémenté de volet.

Un interrupteur commande le plafonnier.

#### **Les sanitaires :**

La peinture du plafond et des murs est hors d'état d'usage.

Une douche est hors d'état d'usage.

Un châssis vitré à double battant, double vitrage flouté en PVC.

Un WC avec réservoir à effet d'eau.

Un lavabo sur colonne surmonté d'un robinet mitigeur



**Accès à la cuisine :**

Une porte avec petits carreaux.

La peinture du plafond et des murs présente quelques traces avec une partie carrelée, notamment au-dessus de l'évier double bac surmonté d'un robinet mitigeur.

Un carrelage au sol.

Une chaudière de marque SAUNIER DUVAL.

Un châssis vitré double battant PVC, double vitrage, agrémenté de volet.





**Réduit :**

La peinture du plafond présente des traces de salissures, une moulure et de la toile enduite peinte.  
Un parquet flottant en mauvais état.

**Accès à une chambre :**

La peinture du plafond est à l'état d'usage.  
Traces d'humidité sur les murs.  
Un châssis vitré, double battant, double vitrage, agrémenté d'un volet à l'état de fonctionnement.  
Un parquet flottant au sol.

## L'ÉTAGE

Accès à l'étage par un escalier en carrelage et une rampe en bois.  
Dans la cage d'escalier, présence de toile enduite peinte à l'état d'usage.  
À gauche, accès par une porte vitrée à un débarras sous les combles.





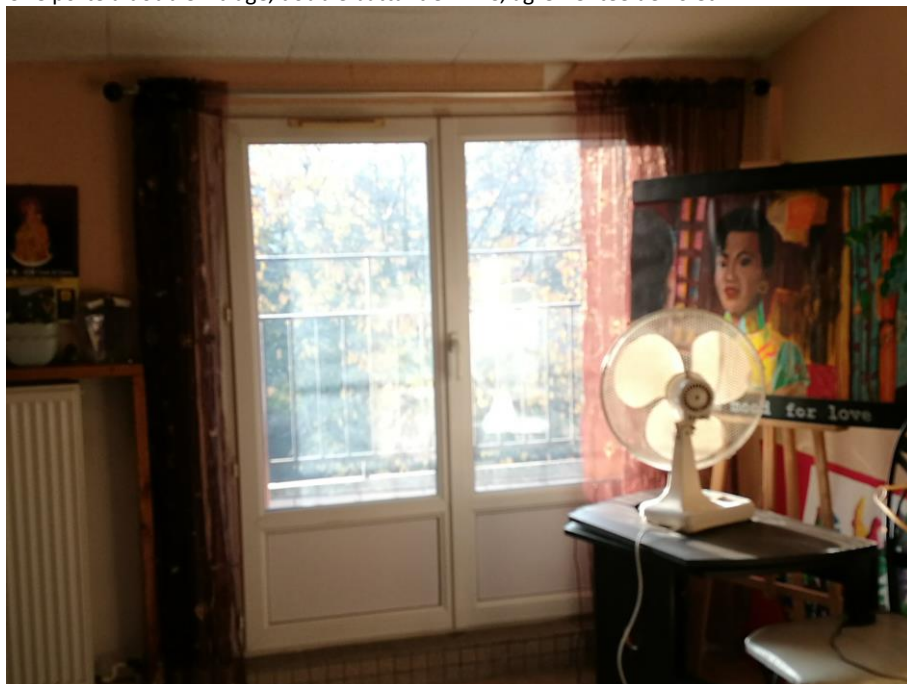
**Sur la gauche en haut de l'escalier, accès par une porte vitrée à une chambre :**

Dalles de faux plafond.

Papier peint mural.

Carrelage au sol.

Une porte à double vitrage, double battant en PVC, agrémentée de volet.



**Un WC :**

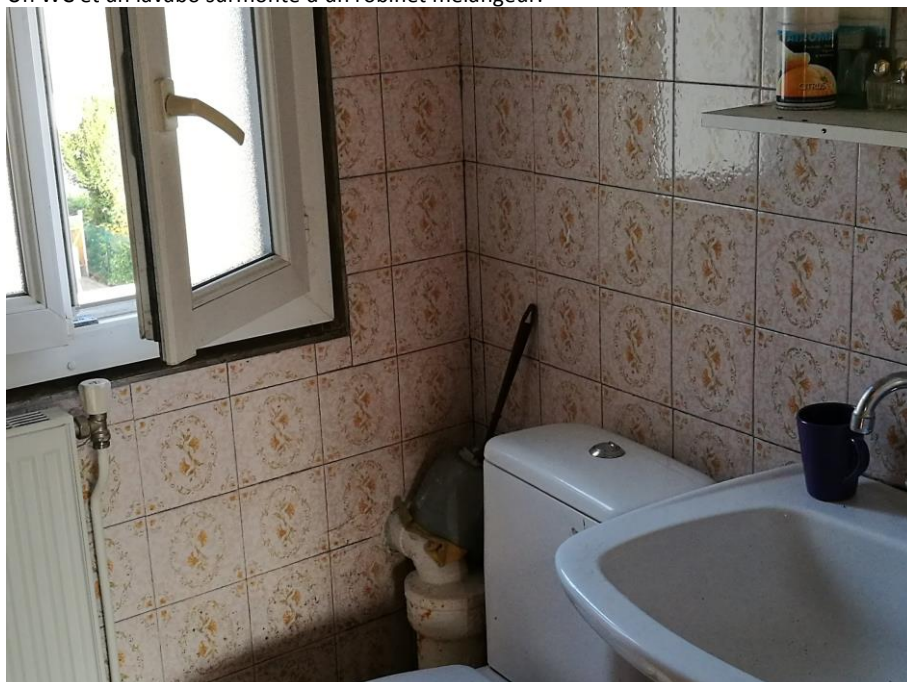
Dalles de faux plafond.

La toile enduite est en mauvais état.

Carrelage sur les murs et carrelage au sol qui présente quelques impacts.

Un châssis vitré à double battant, vitrage flouté.

Un WC et un lavabo surmonté d'un robinet mélangeur.



**Accès direct à une chambre par une porte vitrée :**

Dalles de faux plafond.

Toile enduite sur les murs.

Au sol, un parquet flottant.

Présence de deux châssis vitrés, double battant, double vitrage, dont l'un donnant sur un balcon, agrémentés tous les deux d'un volet roulant.

Un interrupteur commandant le plafonnier.







**Un balcon :**  
Carrelage et garde-corps.  
Façade entièrement carrelée.

## LE JARDIN

Le jardin de Monsieur  
ciment. Le jardin est entretenu.

et son épouse Madame

est délimité par une bordure

**Telles sont mes constatations**

ET DE TOUT CE QUE DESSUS J'AI DRESSE LE PRESENT PROCES-VERBAL DE CONSTAT POUR  
SERVIR ET VALOIR CE QUE DE DROIT

Signature et cachet de l'Huissier de Justice

**COPIE CERTIFIEE CONFORME**



**Maître Delphine CHAUVIERRE**

Le présent acte comporte 10 pages