

La porte fenêtre en bois à petits carreaux est en bon état d'usage, elle donne sur un balcon

Salle d'eau : (photos 33 à 37)

La porte en bois est en bon état d'usage
Les carrelages au sol sont en bon état d'usage
Le lavabo et sa robinetterie sont en bon état d'usage
La douche et sa robinetterie sont en bon état d'usage, le pare douche fonctionne
Le convecteur sèche serviette est en bon état d'usage
Les carrelages sur les murs sont en bon état d'usage

Chambre sur cour et vestiaire annexe : (photos 38 à 43)

La porte est en bon état d'usage
Le parquet d'origine est en bon état d'usage
Les peintures blanches sont en bon état d'usage
La fenêtre en PVC est en bon état d'usage
La cheminée en marbre noir est à l'état d'origine

Wc : (photos 44, 45)

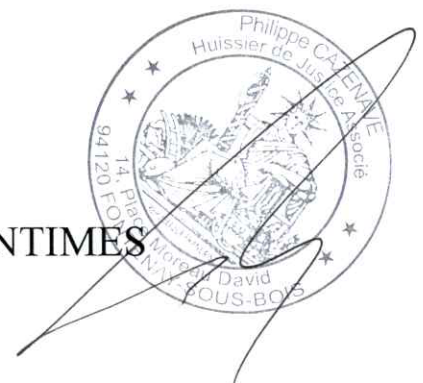
La porte est en bon état d'usage
Les carrelages sont vétustes
Le wc est en bon état d'usage
Un petit vasistas donne sur le vestiaire annexe

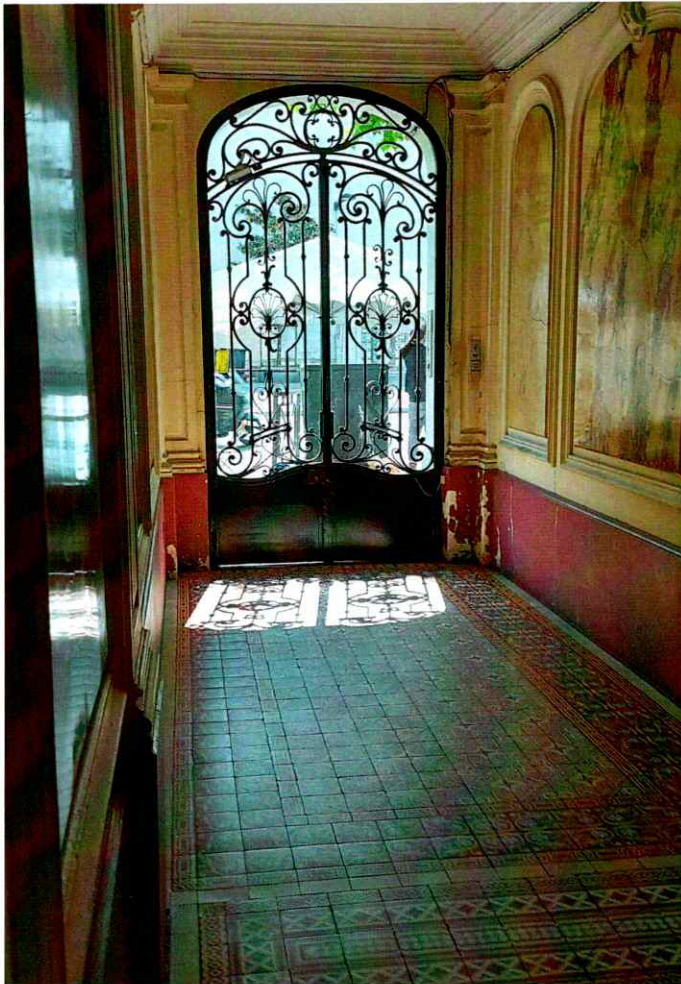
Telles sont mes constatations.

Et de tout ce que dessus, j'ai dressé le présent procès-verbal de constat, pour servir et valoir ce que de droit.

DONT ACTE SUR SIX PAGES

COUT : QUATRE CENT SIX EUROS ET 20 CENTIMES





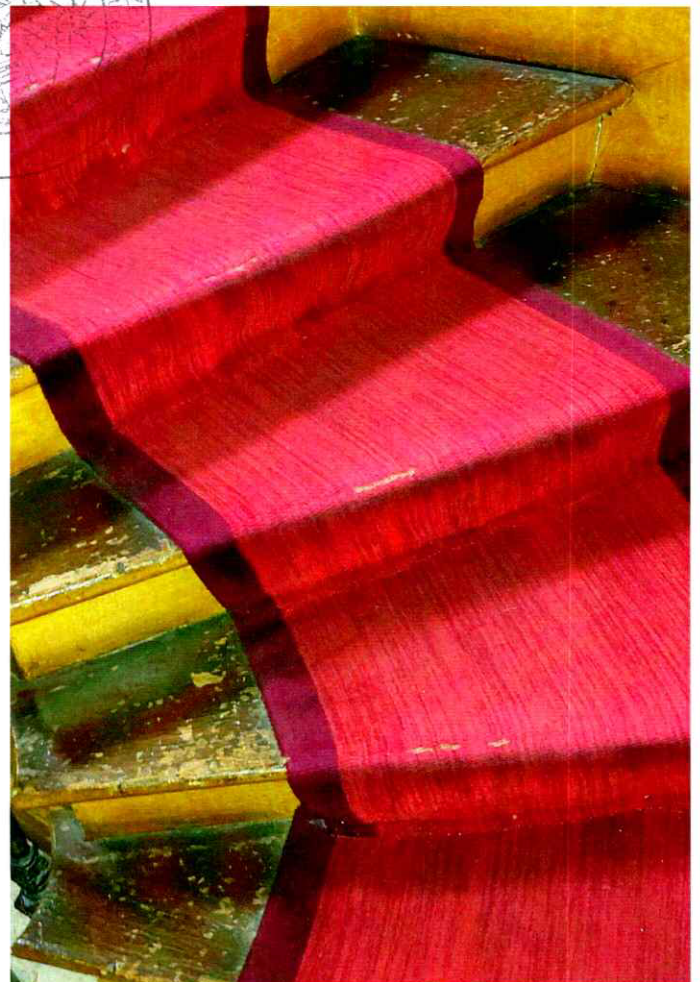
1



2



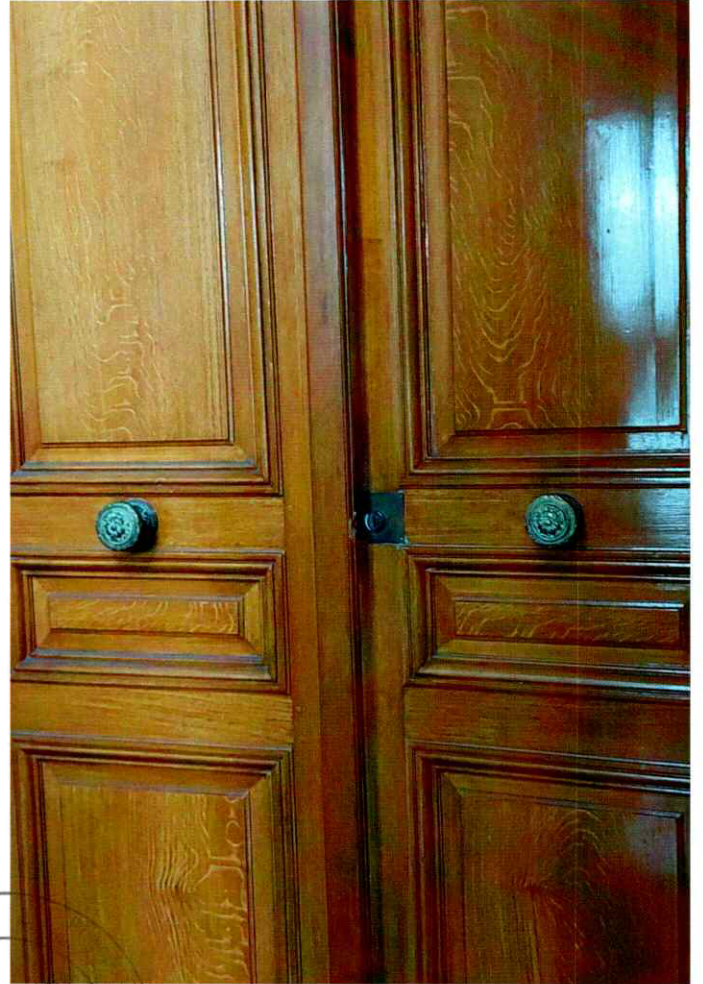
3



4



5



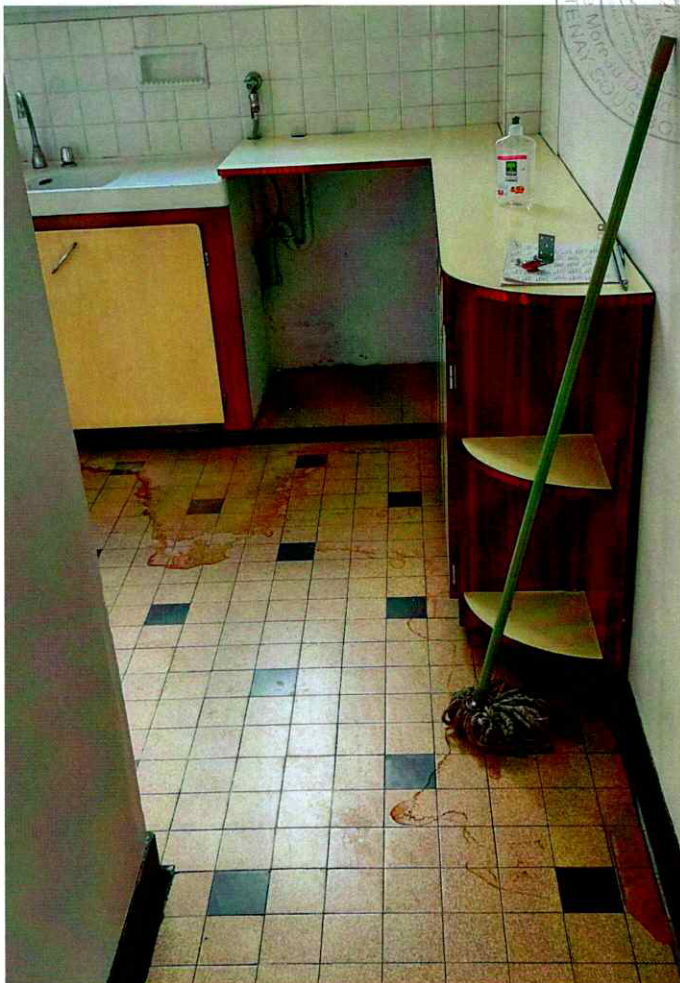
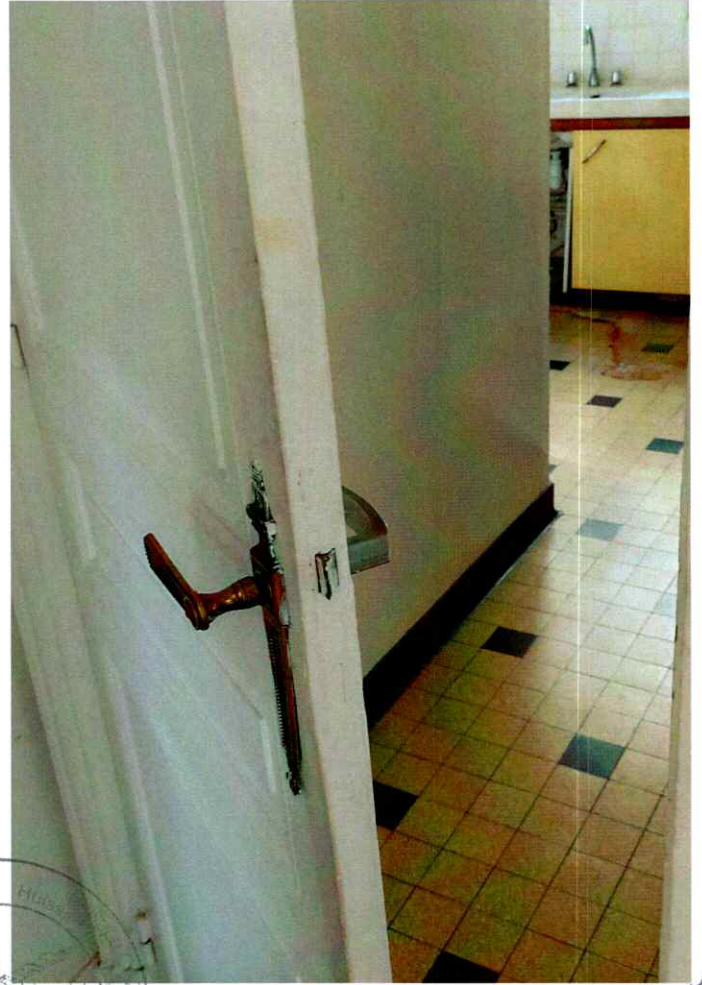
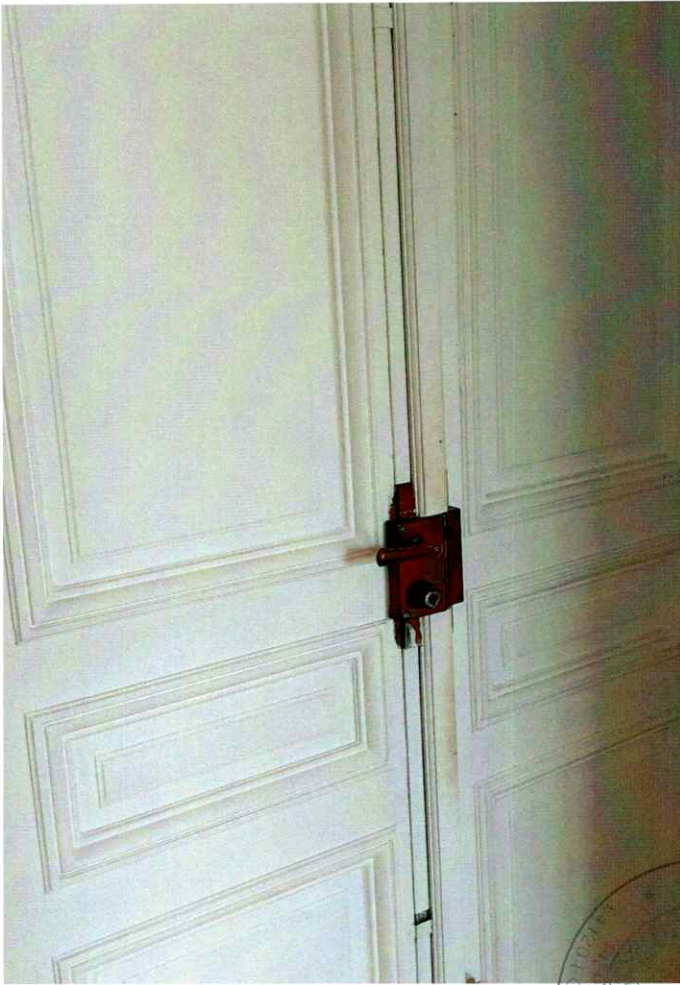
6



7



8



10

10

11

12



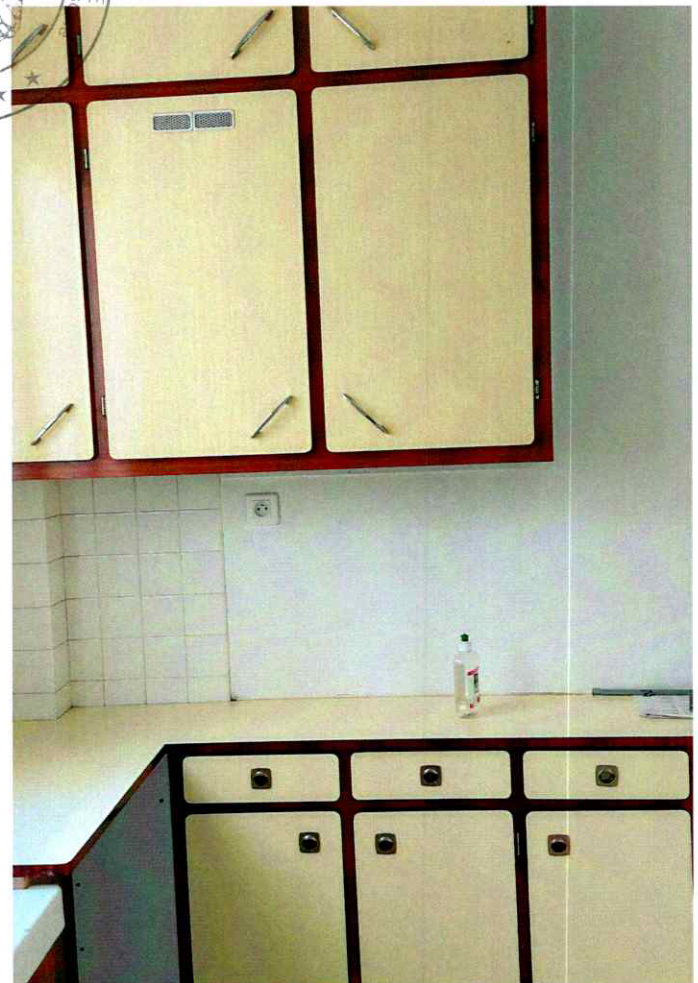
13



14



15



16