

Premier étage

▸ APPARTEMENT PREMIERE PORTE GAUCHE (26.01.21)

▸ OCCUPATION DES LIEUX

L'appartement est occupé par monsieur et madame *****

Madame ***** me précise qu'il n'y a pas de bail de signé, que le loyer est de 800 euros payé en espèce et sans quittance

Le chauffage est individuel électrique.

L'appartement se compose d'une entrée, wc, cuisine, deux pièces, salle d'eau.

➔ ENTREE ET DEGAGEMENT

La porte d'accès est munie d'une serrure,
Le sol est recouvert dalles lino en état d'usage,
Les murs sont recouverts de papier peint en état d'usage.
Le plafond est recouvert de peinture en état d'usage.

Cet espace est équipé :

- D'une porte face donnant dans la cuisine, mais cette porte est condamnée
- D'un disjoncteur et tableau fusibles,
- D'un point lumineux plafonnier.

➔ WC

Porte droite

Le sol est recouvert dalles lino en état d'usage,
Les murs sont recouverts de peinture en mauvais état.
Le plafond est recouvert de peinture en état d'usage.

Cet espace est équipé :

- D'une cuvette wc avec chasse d'eau en dossier
- D'un compteur d'eau,

➔ **PIECE (séjour)**

Porte gauche

Le sol est recouvert dalles lino vétustes,
Les murs sont recouverts de peinture en état d'usage,
Le plafond est recouvert de papier peint en état d'usage.

Cette pièce est équipée :

- D'une fenêtre bois double vitrage donnant sur un balcon côté rue,

➔ **CUISINE**

Attenante au séjour , fond droit

Le sol est recouvert de dalles lino en état d'usage,
Les murs sont recouverts de peinture en état d'usage,
Le plafond est recouvert de peinture en état d'usage.

Cette pièce est équipée :

- D'un plan de travail sur placard avec un évier inox et deux plaques de cuisson,
- D'un ballon d'eau chaude,
- D'une hotte aspirante,
- D'une installation pour machine à laver,
- D'une porte fenêtre bois double vitrage donnant sur le balcon côté rue,

➔ **PIECE (chambre)**

Attenante au séjour côté gauche

Le sol est recouvert de dalles lino en état d'usage,
Les murs sont recouverts de peinture en état d'usage,
Le plafond est recouvert de peinture en état d'usage.

Cette pièce est équipée :

- D'un radiateur électrique,
- D'une fenêtre bois double vitrage donnant sur rue,
- D'un placard trois porte basses et trois portes hautes

☞ SALLE D'EAU

Attenante à la chambre, porte fond droite

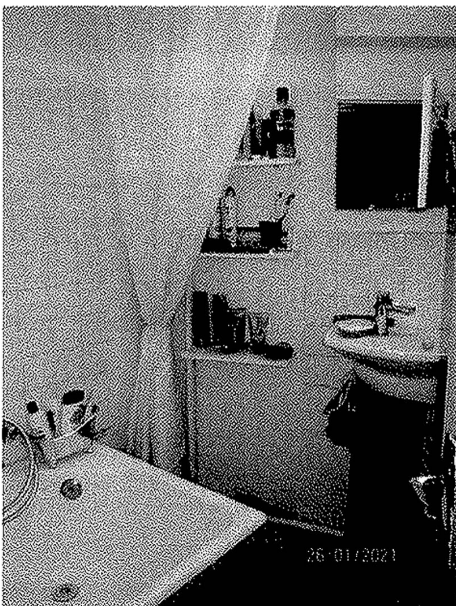
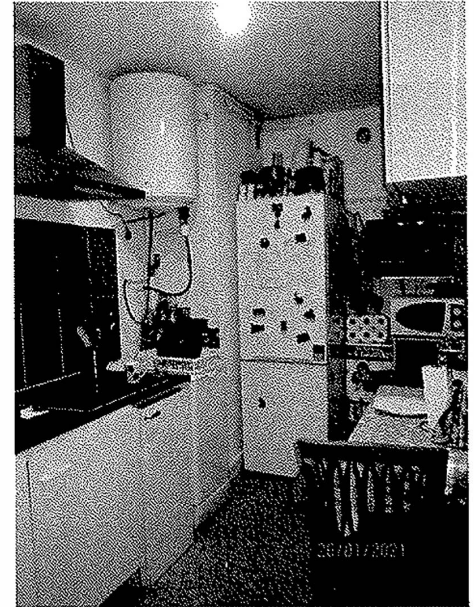
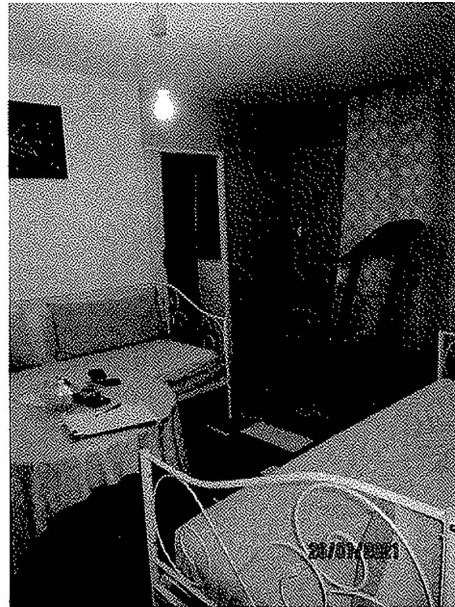
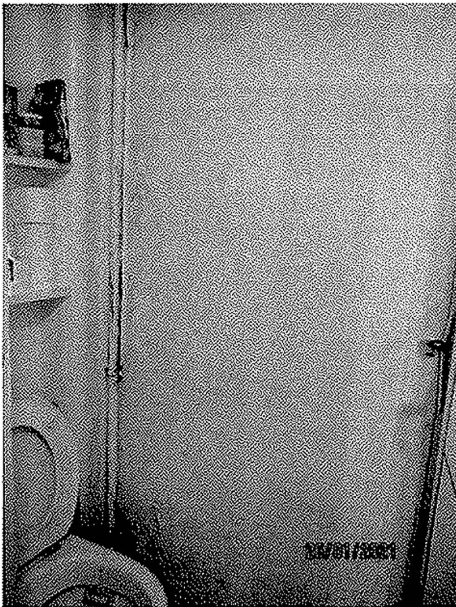
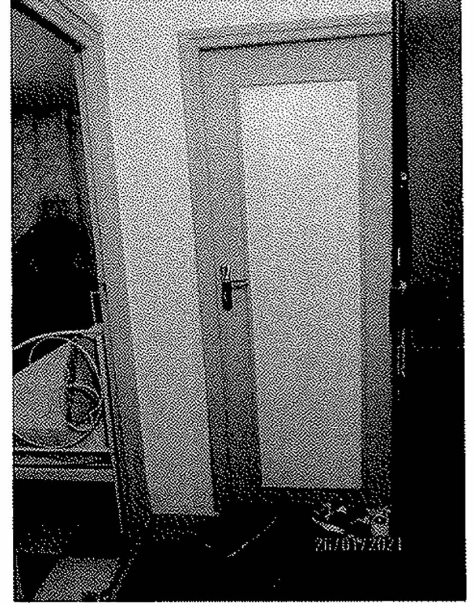
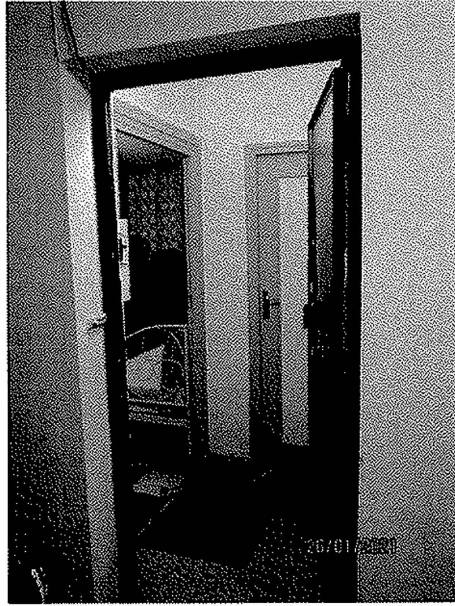
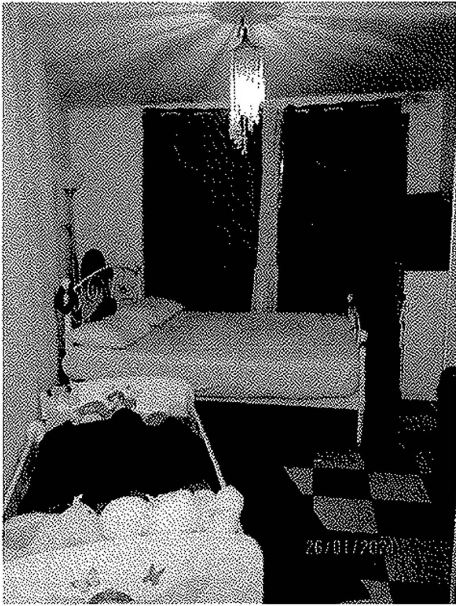
Le sol est recouvert de lino en état d'usage,

Les murs sont recouverts de peinture en état d'usage,

Le plafond est recouvert de peinture en état d'usage.

Cette pièce est équipée :

- ▶ D'une baignoire sabot avec système douche,
- ▶ D'un lavabo en faïence en bon état,
- ▶ L'alimentation en eau est assurée par un robinet chromé avec un système mélanger et une bonde,
- ▶ D'un compteur d'eau



› **APPARTEMENT DEUXIEME PORTE GAUCHE (26.01.21)**

› **OCCUPATION DES LIEUX**

L'appartement est occupé par madame *****

Madame ***** me précise qu'il n'y a pas de bail de signé, que le loyer est de 500 euros payé en espèce et sans quittance

Le chauffage est individuel électrique.

L'appartement se compose d'une entrée, salle/wc, coin cuisine, une pièce.

➔ **ENTREE ET DEGAGEMENT**

Le sol est recouvert d'un parquet flottant en bon état d'usage,
Les murs sont recouverts de papier peint en bon état d'usage.
Le plafond est recouvert de peinture en bon état d'usage.

Cet espace est équipé :

- › D'un disjoncteur et tableau fusibles,
- › D'un point lumineux plafonnier.

➔ **SALLE D'EAU /WC**

Porte face

Le sol est recouvert de carrelage en bon état,
Les murs sont recouverts de carrelage en bon état.
Le plafond est recouvert de peinture en mauvais état.

Cet espace est équipé :

- › D'une cuvette wc avec chasse d'eau en dossier
- › D'un compteur d'eau,
- › D'une cabine de douche avec système douche
- › D'une vasque sur meuble,
- › D'un ballon d'eau chaude

➔ **PIECE (avec coin cuisine)**

Porte droite

Le sol est recouvert d'un parquet flottant en bon état d'usage,
Les murs sont recouverts de papier peint en bon état d'usage,
Le plafond est recouvert de peinture en bon état d'usage.

Cette pièce est équipée :

- › D'une porte fenêtre bois double vitrage donnant sur un balcon côté rue,

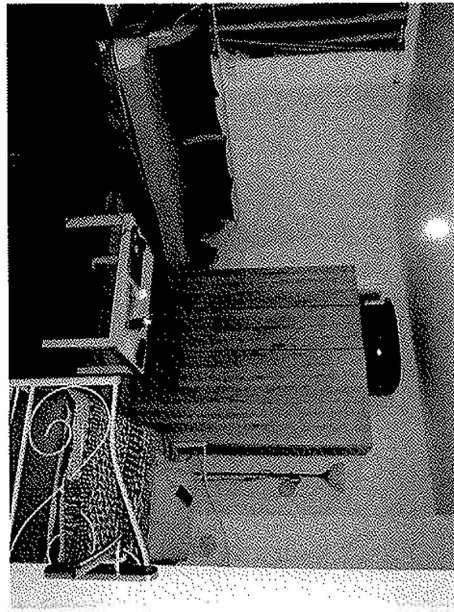
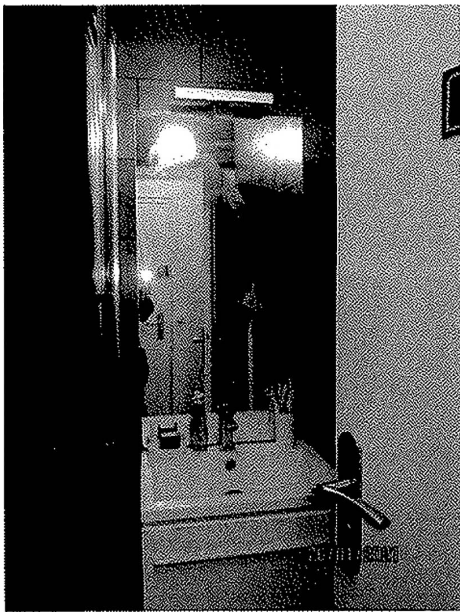
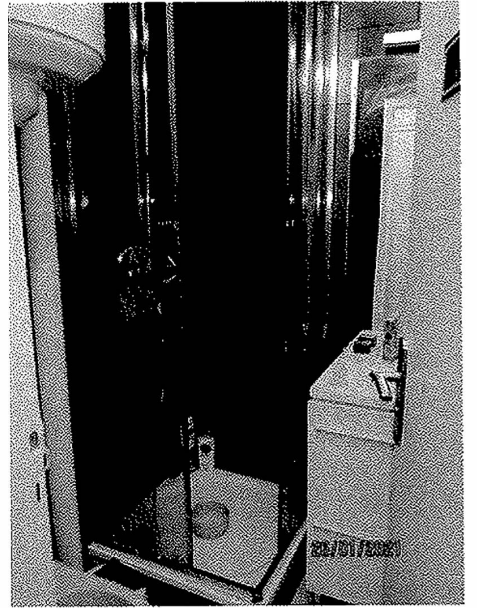
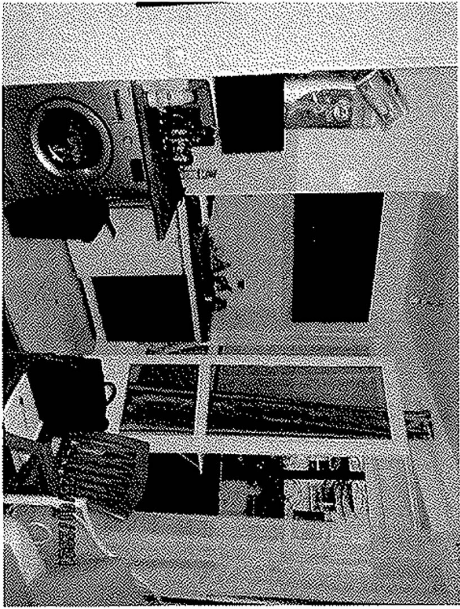
➔ COIN CUISINE

Fond gauche

Le sol est recouvert de carrelage en état d'usage,
Les murs sont recouverts de carrelage et papier peint en état d'usage,
Le plafond est recouvert de peinture en bon état d'usage.

Cette pièce est équipée :

- ▶ D'un plan de travail sur placard avec un évier inox et deux plaques de cuisson,
- ▶ D'une installation pour machine à laver,
- ▶ D'une porte fenêtre bois double vitrage donnant sur le balcon côté rue,



› APPARTEMENT PORTE FACE (26.01.21)

› OCCUPATION DES LIEUX

L'occupant de l'appartement ne parlant pas français, ni anglais, aucun renseignement n'a pu être obtenu.

Le chauffage est individuel électrique.

L'appartement se compose d'une entrée, salle/wc, coin cuisine, une pièce.

➔ ENTREE ET DEGAGEMENT

Le sol est recouvert d'un parquet flottant en état d'usage,

Les murs sont recouverts de peinture en état d'usage.

Le plafond est recouvert de peinture en état d'usage.

Cet espace est équipé :

- › D'un disjoncteur et tableau fusibles,
- › D'un point lumineux latéral.

➔ SALLE D'EAU /WC

Porte droite

Le sol est recouvert de carrelage en bon état,

Les murs sont recouverts de carrelage en bon état.

Le plafond est recouvert de peinture en bon état d'usage.

Cet espace est équipé :

- › D'une cuvette wc avec chasse d'eau en dossier
- › D'un compteur d'eau,
- › D'une cabine de douche avec système douche
- › D'une vasque sur meuble,
- › D'un radiateur sèche serviette

➔ PIECE

Porte face

Pièce séparée en deux par une cloison mobile

Le sol est recouvert d'un parquet flottant en état d'usage,

Les murs sont recouverts de papier peint en état d'usage,

Le plafond est recouvert de peinture en état d'usage.

Cette pièce est équipée :

- › De deux fenêtres bois double vitrage donnant sur la cour arrière,
- › D'un placard mural six portes,
- › D'un radiateur électrique

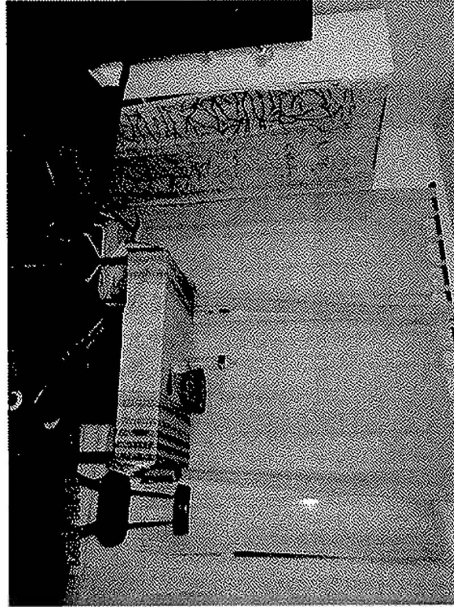
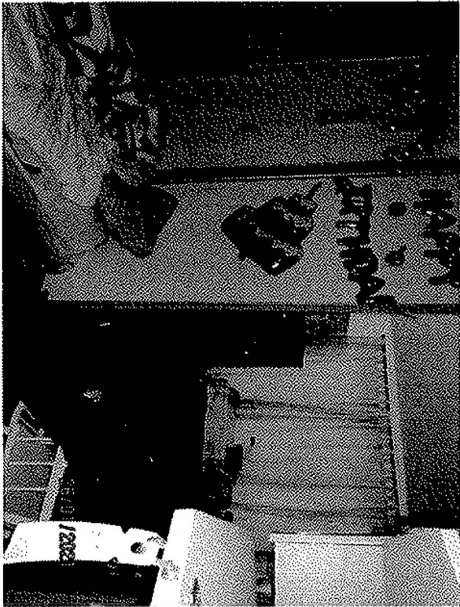
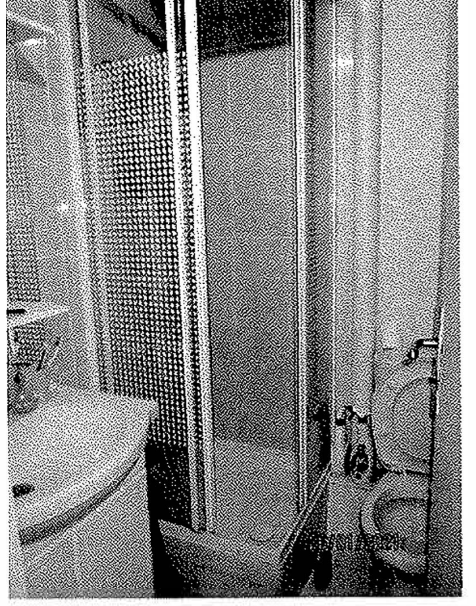
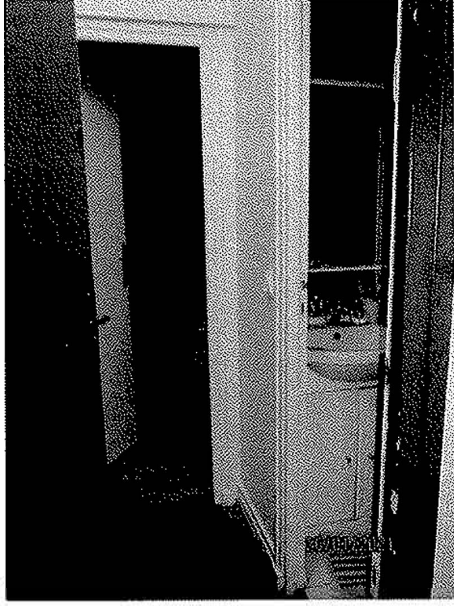
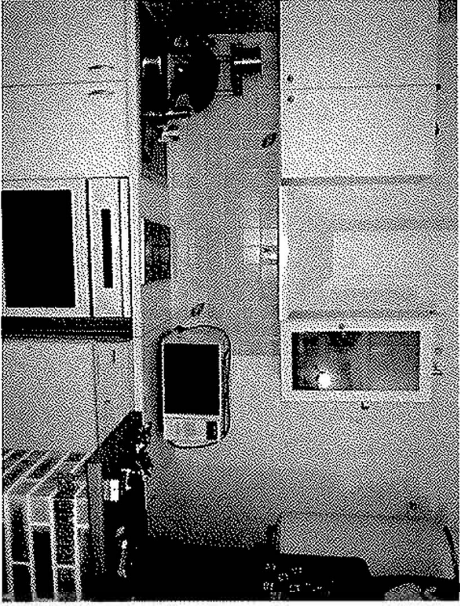
➔ CUISINE

Fond droite

Le sol est recouvert de carrelage en bon état d'usage,
Les murs sont recouverts de papier peint en état d'usage,
Le plafond est recouvert de peinture en état d'usage.

Cette pièce est équipée :

- D'un plan de travail sur placard avec un évier inox et deux plaques de cuisson,
- D'une hotte aspirante
- D'une installation pour machine à laver,
- D'un ballon d'eau chaude,



▸ APPARTEMENT PORTE DROITE (27.01.21)

▸ OCCUPATION DES LIEUX

L'appartement est occupé par madame ***** depuis 2015.

Par téléphone, le fils de madame *****, me précise qu'il n'y a pas de bail de signé, que le loyer est de 850 euros payé en espèce et sans quittance

L'appartement se compose d'une entrée, wc, cuisine, salle de bains , deux pièces.

➔ ENTREE ET DEGAGEMENT

Le sol est recouvert de parquet flottant en état d'usage,

Les murs sont recouverts de peinture en état d'usage.

Le plafond est recouvert de peinture en état d'usage .

Cet espace est équipé :

- D'un disjoncteur et tableau fusibles,
- D'un point lumineux.

➔ WC

Porte gauche

Le sol est recouvert de linoléum en état d'usage,

Les murs sont recouverts de peinture en état d'usage.

Le plafond est recouvert de peinture en état d'usage.

Cet espace est équipé :

- D'une cuvette wc avec chasse d'eau dossier,
- D'un radiateur électrique
- D'un compteur d'eau.

➔ CUISINE

Porte face

Le sol est recouvert d'un carrelage en état d'usage,

Les murs sont recouverts de papier peint en état d'usage,

Le plafond est recouvert de peinture vétuste.

Cette pièce est équipée :

- D'un évier inox sur placard,
- D'un ballon d'eau chaude,
- D'une porte fenêtre bois double vitrage donnant sur cour,
- D'un radiateur électrique
- D'une hotte aspirante.
- D'une installation pour machine à laver

➔ PIÈCE (séjour)

Porte droite

Le sol est recouvert d'un parquet flottant en état d'usage,
Les murs sont recouverts de papier peint en état d'usage,
Le plafond est recouvert de peinture en état d'usage.

Cette pièce est équipée :

- D'une porte fenêtre bois double vitrage donnant sur un balcon côté cour,
- D'un point lumineux latéral,
- D'un radiateur électrique

➔ PIÈCE (chambre)

A la suite porte fond gauche

Le sol est recouvert d'un parquet flottant en état d'usage,
Les murs sont recouverts de papier peint en état d'usage,
Le plafond est recouvert de peinture en état d'usage.

Cette pièce est équipée :

- D'une porte fenêtre bois double vitrage donnant sur un balcon côté cour,
- D'un radiateur électrique

➔ SALLE D'EAU

Attenante à la chambre porte fond droite

Le sol est recouvert d'un carrelage en bon état d'usage,
Les murs sont recouverts de papier peint en état d'usage.
Le plafond est recouvert de peinture en état d'usage.

Cet espace est équipé :

- D'un compteur d'eau,
- D'une cabine de douche avec système douche
- D'une vasque sur meuble
- D'un radiateur électrique

