

## Quatrième étage

### ▸ APPARTEMENT PREMIERE PORTE GAUCHE (27.01.21)

#### ➔ OCCUPATION DES LIEUX

L'appartement est occupé par monsieur \*\*\*\*\* . Monsieur \*\*\*\*\* ne parlant pas français , je ne peu avoir de renseignement.

L'appartement se compose d'une entrée, wc, cuisine, deux pièces, salle d'eau.

#### ➔ ENTREE ET DEGAGEMENT

Le sol est recouvert dalles plastique en mauvais état,  
Les murs sont recouverts de papier peint vétuste.  
Le plafond est recouvert de peinture en état d'usage.

Cet espace est équipé :

- D'un disjoncteur et tableau fusibles,
- D'un point lumineux plafonnier.

#### ➔ WC

*Porte droite*

Le sol est recouvert de carrelage en bon état,  
Les murs sont recouverts de peinture en bon état,  
Le plafond est recouvert de peinture en bon état.

Cet espace est équipé :

- D'une cuvette wc avec chasse d'eau en dossier
- D'un compteur d'eau,

#### ➔ CUISINE

*Porte face*

Le sol est recouvert de carrelage en état d'usage,  
Les murs sont recouverts de peinture en état d'usage,  
Le plafond est recouvert de peinture en état d'usage.

Cette pièce est équipée :

- D'un évier faïence avec deux bacs reposants sur un meuble,
- D'un ballon d'eau chaude,
- D'une installation pour machine à laver,
- D'une porte fenêtre bois double vitrage donnant sur le balcon côté rue,
- D'un radiateur électrique

## ➔ **PIECE (séjour)**

*Porte gauche*

Le sol est recouvert dalles plastique en état d'usage,  
Les murs sont recouverts de papier peint vétuste,  
Le plafond est recouvert de peinture en état d'usage.

Cette pièce est équipée :

- D'une fenêtre bois double vitrage donnant sur un balcon côté rue,
- D'un radiateur électrique,

## ➔ **PIECE (chambre)**

*A la suite*

Le sol est recouvert de dalles lino en état d'usage,  
Les murs sont recouverts de papier peint en état d'usage,  
Le plafond est recouvert de peinture en état d'usage.

Cette pièce est équipée :

- D'une fenêtre bois double vitrage donnant sur rue,
- D'un radiateur

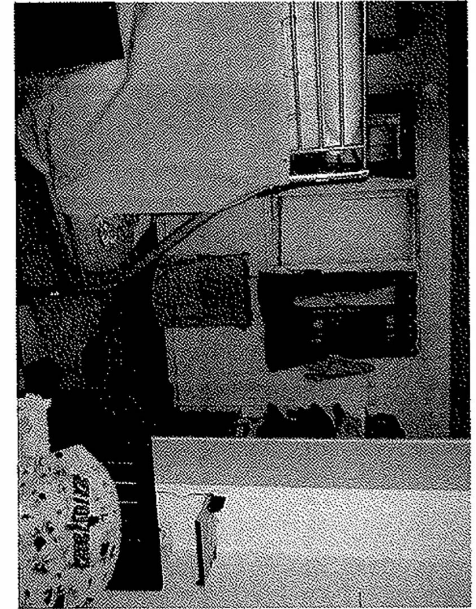
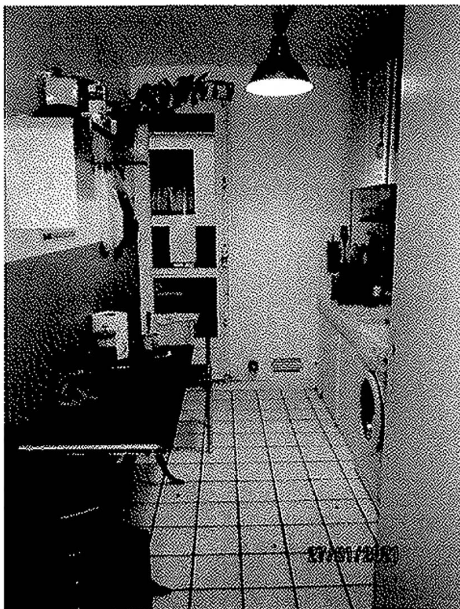
## ➔ **SALLE D'EAU**

*Attenante à la chambre, porte fond gauche*

Le sol est recouvert de carrelage en état d'usage,  
Les murs sont recouverts de carrelage et peinture en état d'usage,  
Le plafond est recouvert de peinture en état d'usage.

Cette pièce est équipée :

- D'une baignoire sabot avec système douche,
- D'un lavabo,
- D'un compteur d'eau
- L'alimentation en eau est assurée par un robinet chromé avec un système mélanger et une bonde,



## ▸ APPARTEMENT DEUXIEME PORTE GAUCHE (27.01.21)

### ➤ OCCUPATION DES LIEUX

L'appartement est occupé par monsieur et madame \*\*\*\*\*

Monsieur \*\*\*\*\* me précise qu'il n'y a pas de bail de signé, que le loyer est de 350 euros payés en espèce et sans quittance

L'appartement se compose d'une entrée, salle/wc, coin cuisine, une pièce.

### ➤ ENTREE ET DEGAGEMENT

Le sol est recouvert d'un parquet flottant en bon état d'usage,  
Les murs sont recouverts de peinture en état d'usage.  
Le plafond est recouvert de peinture en état d'usage.

Cet espace est équipé :

- D'un disjoncteur et tableau fusibles,
- D'un point lumineux.
- D'un placard mural

### ➤ SALLE D'EAU /WC

*Porte face*

Le sol est recouvert de carrelage en état d'usage,  
Les murs sont recouverts de papier peint en état d'usage.  
Le plafond est recouvert de papier peint en état d'usage.

Cet espace est équipé :

- D'une cuvette wc avec chasse d'eau en dossier
- D'un ballon d'eau chaude
- D'un compteur d'eau,
- D'une cabine de douche avec système douche
- D'un compteur d'eau

### ➤ PIECE

*Porte droite*

Le sol est recouvert d'un parquet flottant vétuste,  
Les murs sont recouverts de peinture en bon état d'usage,  
Le plafond est recouvert de peinture en bon état d'usage.

Cette pièce est équipée :

- D'une porte fenêtre bois double vitrage donnant sur un balcon côté rue,

## ➔ COIN CUISINE

### *Espace fond retour gauche*

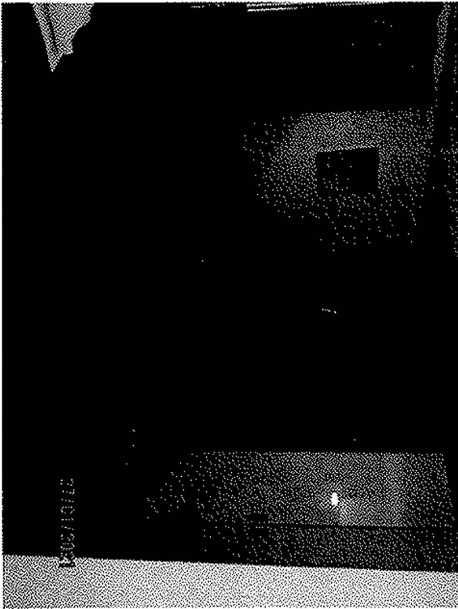
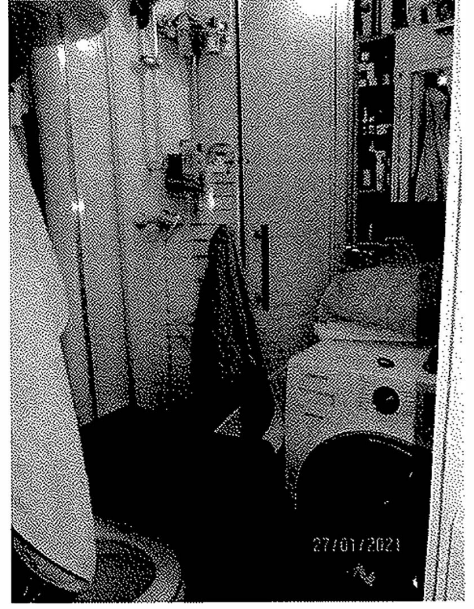
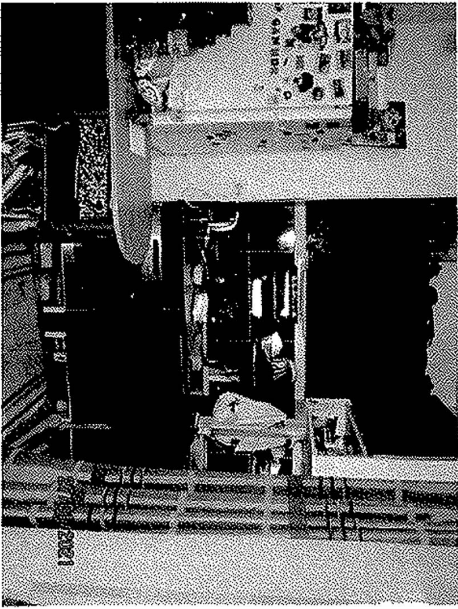
Le sol est recouvert d'un parquet flottant en état d'usage,

Les murs sont recouverts de peinture en état d'usage,

Le plafond est recouvert de peinture en état d'usage.

### *Cette pièce est équipée :*

- ▶ D'un plan de travail avec un évier inox
- ▶ D'une plaque de cuisson encastrée,
- ▶ D'une porte fenêtre bois double vitrage donnant sur le balcon côté rue,
- ▶ Des placards hauts



## ▸ APPARTEMENT PORTE FACE (27.01.21)

### ➤ OCCUPATION DES LIEUX

L'appartement est occupé par monsieur et madame \*\*\*\*\*  
Ils ne possèdent pas de bail, le loyer de 650 euros est payé en espèce sans quittance.

L'appartement se compose d'une entrée, salle/wc, cuisine, une pièce.

### ➤ ENTREE ET DEGAGEMENT

Le sol est recouvert d'un parquet flottant en bon état d'usage,  
Les murs sont recouverts de peinture en bon état d'usage.  
Le plafond est recouvert de peinture en bon état d'usage.

Cet espace est équipé :

- D'un disjoncteur et tableau fusibles,
- D'un point lumineux latéral.

### ➤ SALLE D'EAU /WC

*Porte droite*

Le sol est recouvert de linoléum en état d'usage,  
Les murs sont recouverts de papier peint et carrelage en bon état d'usage.  
Le plafond est recouvert de peinture en bon état d'usage.

Cet espace est équipé :

- D'une cuvette wc avec chasse d'eau en dossier
- D'un compteur d'eau,
- D'une cabine de douche avec système douche
- D'un lavabo,
- D'un radiateur sèche serviette

### ➤ PIECE

*Porte face*

Le sol est recouvert d'un parquet flottant en état d'usage,  
Les murs sont recouverts de peinture en bon état d'usage,  
Le plafond est recouvert de peinture en bon état d'usage.

Cette pièce est équipée :

- D'une porte fenêtre bois double vitrage donnant sur la cour arrière,
- D'un radiateur électrique

## ➔ CUISINE

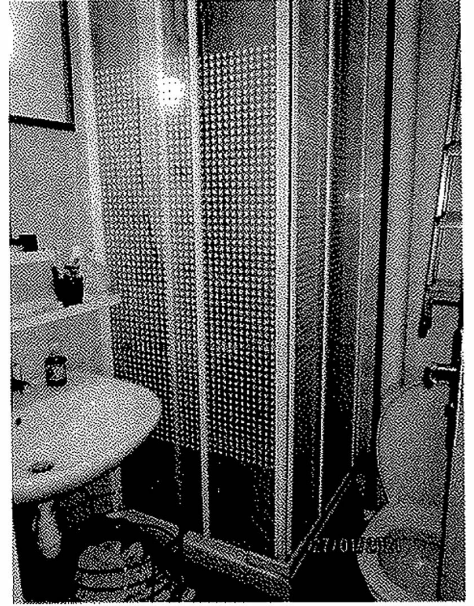
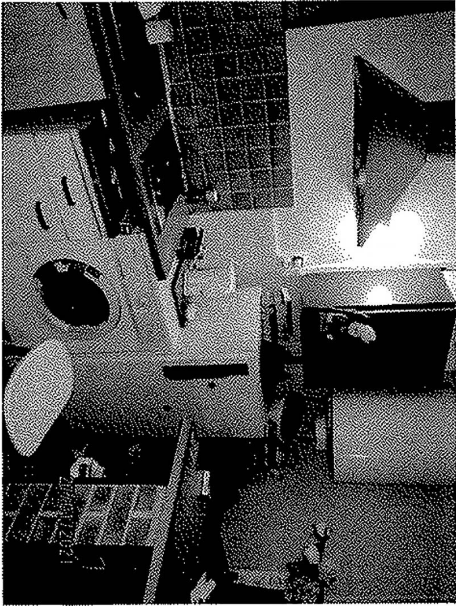
### *Attenante fond droite ouverte sur la pièce*

Le sol est recouvert de parquet flottant en état d'usage,  
Les murs sont recouverts de peinture en état d'usage,  
Le plafond est recouvert de peinture en état d'usage.

### *Cette pièce est équipée :*

- ▶ D'un plan de travail sur placard avec un évier inox et deux plaques de cuisson, sur placard
- ▶ D'une hotte aspirante
- ▶ D'une installation pour machine à laver,
- ▶ D'un ballon d'eau chaude,
- ▶ D'une porte fenêtre bois double vitrage donnant sur cour





## › APPARTEMENT PORTE DROITE (27.01.21)

### › OCCUPATION DES LIEUX

L'appartement est occupé par monsieur et madame \*\*\*\*\*

Monsieur \*\*\*\*\* m'informe qu'ils n'ont pas de bail et que le loyer de 600 euros est payé en espèce sans quittance

L'appartement se compose d'une entrée, wc, salle de bains, cuisine, deux pièces.

### ➔ ENTREE ET DEGAGEMENT

Le sol est recouvert de parquet flottant en bon état d'usage,  
Les murs sont recouverts de peinture en bon état d'usage.  
Le plafond est recouvert de peinture en bon état d'usage .

Cet espace est équipé :

- › D'un disjoncteur et tableau fusibles,
- › D'un point lumineux.

### ➔ WC

*Porte gauche*

Le sol est recouvert de linoléum en état d'usage,  
Les murs sont recouverts de peinture en état d'usage.  
Le plafond est recouvert de peinture en état d'usage.

Cet espace est équipé :

- › D'une cuvette wc avec chasse d'eau dossier,
- › D'un compteur d'eau.

### ➔ CUISINE

*Porte face*

Le sol est recouvert d'un parquet flottant en état d'usage,  
Les murs sont recouverts de peinture en bon état d'usage,  
Le plafond est recouvert de peinture en bon état d'usage.

Cette pièce est équipée :

- › D'un plan de travail sur placards avec un évier inox et plaques de cuisson,
- › D'une installation pour machine à laver,
- › D'un ballon d'eau chaude
- › D'une hotte
- › D'une porte fenêtre bois double vitrage donnant sur cour,

## ➡ PIÈCE (séjour)

### *Porte droite*

Le sol est recouvert d'un parquet flottant en bon état d'usage,  
Les murs sont recouverts de peinture en bon état d'usage,  
Le plafond est recouvert de peinture en bon état d'usage.

### Cette pièce est équipée :

- ▶ D'une porte fenêtre bois double vitrage donnant sur un balcon côté cour,
- ▶ D'un radiateur

## ➡ PIÈCE (chambre)

### *A la suite porte fond gauche*

Le sol est recouvert d'un parquet flottant en bon état d'usage,  
Les murs sont recouverts de peinture en bon état d'usage,  
Le plafond est recouvert de peinture en bon état d'usage

### Cette pièce est équipée :

- ▶ D'une porte fenêtre bois double vitrage donnant sur un balcon côté cour,
- ▶ D'un radiateur électrique

## ➡ SALLE D'EAU /WC

### *Attenante porte fond droite*

Le sol est recouvert de linoléum en état d'usage,  
Les murs sont recouverts de carrelage et peinture en état d'usage.  
Le plafond est recouvert de peinture en état d'usage.

### Cet espace est équipé :

- ▶ D'un compteur d'eau,
- ▶ D'un bac à douche avec système douche
- ▶ D'une vasque sur meuble
- ▶ D'un petit radiateur électrique

