

Cinquième étage

› APPARTEMENT PREMIERE PORTE GAUCHE (27.01.21)

› OCCUPATION DES LIEUX

L'appartement est occupé par monsieur ***** me déclare habité les lieux à titre gracieux selon acte joint.

L'appartement se compose d'une entrée, wc, cuisine, deux pièces, salle d'eau.

➔ ENTREE ET DEGAGEMENT

Le sol est recouvert de parquet flottant en état d'usage,
Les murs sont recouverts de peinture en bon état d'usage,
Le plafond est recouvert de peinture en bon état d'usage.

Cet espace est équipé :

- › D'un disjoncteur et tableau fusibles,
- › D'un point lumineux plafonnier.

➔ WC

Porte droite

Le sol est recouvert de carrelage en bon état,
Les murs sont recouverts de peinture en bon état d'usage,
Le plafond est recouvert de peinture en bon état d'usage.

Cet espace est équipé :

- › D'une cuvette wc avec chasse d'eau en dossier
- › D'un compteur d'eau,

➔ CUISINE

Porte face

Le sol est recouvert de carrelage en bon état d'usage,
Les murs sont recouverts de peinture vétuste,
Le plafond est recouvert de peinture en mauvais état .

Cette pièce est équipée :

- D'un évier faïence avec deux bacs reposants sur un plan de travail,
- D'un ballon d'eau chaude,
- D'une installation pour machine à laver,
- D'une porte fenêtre bois double vitrage donnant sur le balcon côté rue,

➔ **PIECE (séjour)**

Porte gauche

Le sol est recouvert de parquet stratifié en bon état d'usage,
Les murs sont recouverts de peinture en bon état d'usage,
Le plafond est recouvert de peinture en bon état d'usage.

Cette pièce est équipée :

- D'une fenêtre bois double vitrage donnant sur un balcon côté rue,
- D'un radiateur électrique,

➔ **PIECE (chambre)**

A la suite

Le sol est recouvert de parquet stratifié en état d'usage,
Les murs sont recouverts de peinture en état d'usage,
Le plafond est recouvert de peinture en état d'usage.

Cette pièce est équipée :

- D'une fenêtre bois double vitrage donnant sur rue,
- D'un radiateur

➔ **SALLE D'EAU**

Attenante à la chambre, porte fond gauche

Le sol est recouvert de carrelage en bon état d'usage,
Les murs sont recouverts de carrelage et peinture en état d'usage,
Le plafond est recouvert de peinture en état d'usage.

Cette pièce est équipée :

- D'une cabine de douche avec système douche,
- D'une vasque sur meuble
- D'un compteur d'eau

CONTRAT DE MISE A DISPOSITION A TITRE GRACIEUX

Je soussigné Pascal Hugonin, mets à disposition de ***** deux logements refaits à neuf au 13, rue de Romainville 75019 Paris (immeuble sur rue).

La description est la suivante :

1- Un logement de deux pièces principales au cinquième étage deuxième à gauche :

Une salle d'eau, WC séparés, une cuisine séparée, chambre, séjour avec balcon.

2- Un studio au sixième étage à gauche :

Une salle d'eau avec wc, une cuisine avec séjour avec une terrasse.

Le locataire pourra accéder aux caves et au local technique.

Il s'agit de lieux refaits à neuf.

Par ailleurs, ledit occupant devra les tenir en bon état, même si il ne verse au propriétaire aucun loyer.

L'eau et l'électricité seront fournies par le propriétaire et seront à sa charge.

Le présent contrat est conclu pour une durée de 40 ans soit jusqu'au 5 février 2047 (il commence ce mardi 6 février 2007). A la fin de cette durée il pourra être reconduit par tacite reconduction par période de 10 ans.


Mardi 6 février 2007

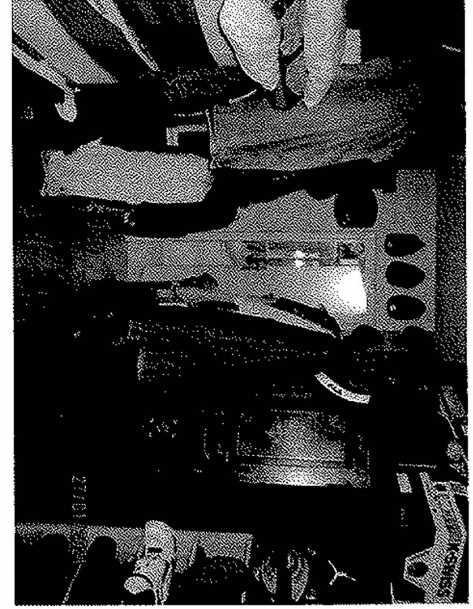
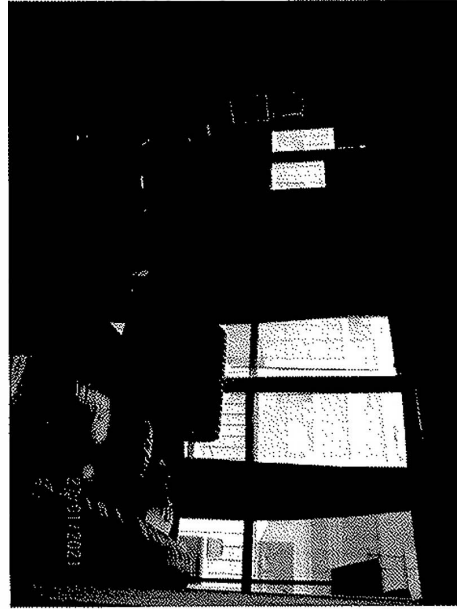
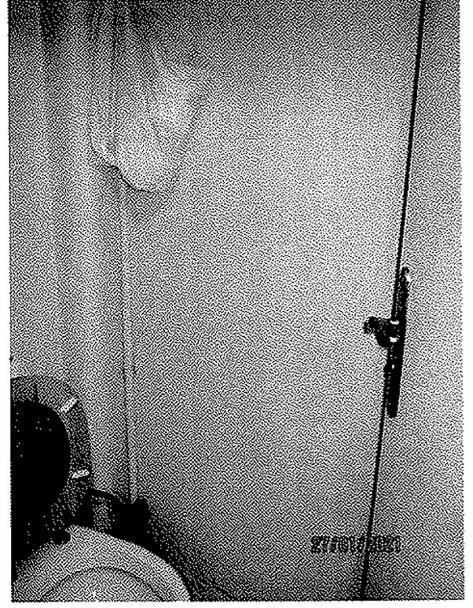
Contrat conclu en deux exemplaires

Signatures

Occupant

Propriétaire





› APPARTEMENT DEUXIEME PORTE GAUCHE (27.01.21)

➔ OCCUPATION DES LIEUX

L'appartement est occupé par monsieur ***** et madame ***** avec un enfant de 1 an

Monsieur ***** me précise qu'il n'y a pas de bail de signé, que le loyer est de 350 euros payés en espèce et sans quittance

L'appartement se compose d'une entrée, salle/wc, coin cuisine, une pièce.

➔ ENTREE ET DEGAGEMENT

Le sol est recouvert d'un parquet flottant en état d'usage,
Les murs sont recouverts de papier peint en état d'usage.
Le plafond est recouvert de peinture en état d'usage.

Cet espace est équipé :

- › D'un disjoncteur et tableau fusibles,
- › D'un point lumineux.
- › D'un petit radiateur électrique

➔ SALLE D'EAU /WC

Porte face

Le sol est recouvert de carrelage en bon état d'usage,
Les murs sont recouverts de papier peint en état d'usage.
Le plafond est recouvert de dalles polystyrènes en bon état.

Cet espace est équipé :

- › D'une cuvette wc avec chasse d'eau en dossier
- › D'un compteur d'eau,
- › D'une cabine de douche avec système douche

➔ PIECE

Porte droite

Le sol est recouvert d'un parquet flottant en état d'usage,
Les murs sont recouverts de papier peint en bon état d'usage,
Le plafond est recouvert de peinture en bon état d'usage.

Cette pièce est équipée :

- › D'une porte fenêtre bois double vitrage donnant sur un balcon côté rue,
- › D'un radiateur électrique

➔ COIN CUISINE

Espace fond retour gauche

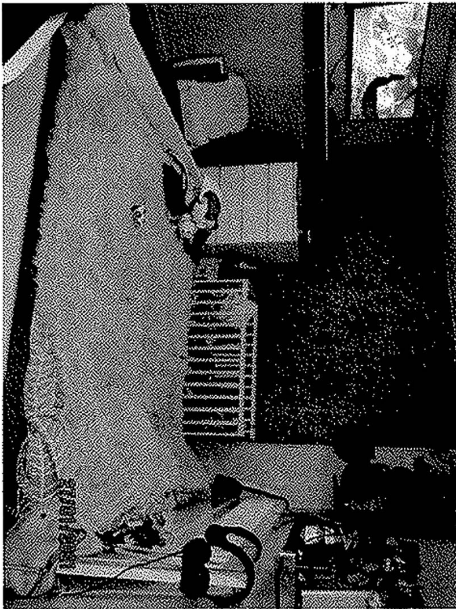
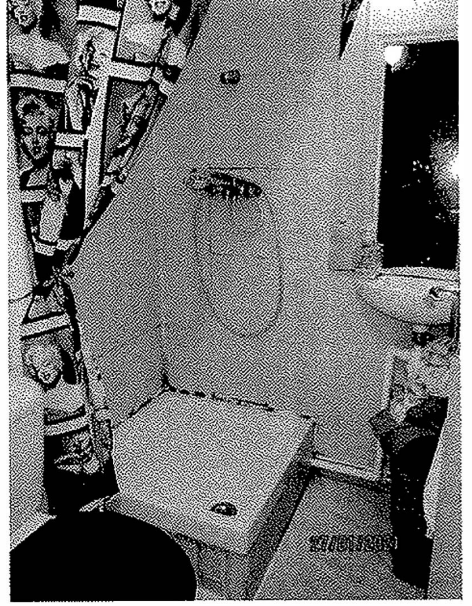
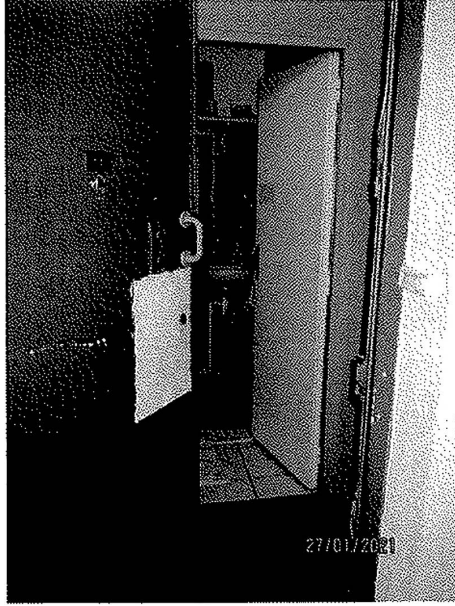
Le sol est recouvert d'un parquet flottant en état d'usage,

Les murs sont recouverts de papier peint en état d'usage,

Le plafond est recouvert de peinture en état d'usage.

Cette pièce est équipée :

- ▶ D'un plan de travail avec un évier inox,
- ▶ D'une plaque de cuisson encastrée,
- ▶ D'une porte fenêtre bois double vitrage donnant sur le balcon côté rue condamnée,
- ▶ D'une installation pour machine à laver



› APPARTEMENT PORTE FACE (27.01.21)

› OCCUPATION DES LIEUX

L'appartement est occupé par monsieur *****, et monsieur ***** depuis 2020
Ils ne possèdent pas de bail, le loyer de 400 euros est payé en espèce sans quittance.

L'appartement se compose d'une entrée, salle/wc, cuisine, une pièce.

➔ ENTREE ET DEGAGEMENT

Le sol est recouvert d'un parquet flottant en état d'usage,
Les murs sont recouverts de peinture en bon état d'usage.
Le plafond est recouvert de peinture en bon état d'usage.

Cet espace est équipé :

- › D'un disjoncteur et tableau fusibles,
- › D'un point lumineux latéral.

➔ SALLE D'EAU /WC

Porte droite

Le sol est recouvert de carrelage en bon état d'usage,
Les murs sont recouverts de peinture et carrelage en bon état d'usage.
Le plafond est recouvert de peinture en bon état d'usage.

Cet espace est équipé :

- › D'une cuvette wc avec chasse d'eau en dossier
- › D'un compteur d'eau,
- › D'une cabine de douche avec système douche
- › D'une vasque cassée sur meuble,
- › D'un radiateur sèche serviette

➔ PIECE

Porte face

Le sol est recouvert d'un parquet flottant en état d'usage,
Les murs sont recouverts de peinture vétuste,
Le plafond est recouvert de peinture vétuste.

Cette pièce est équipée :

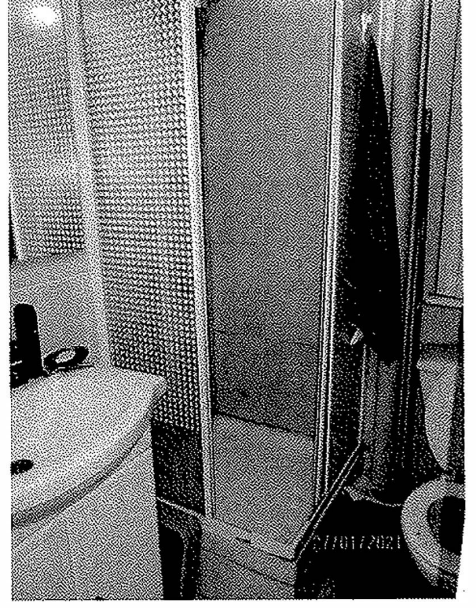
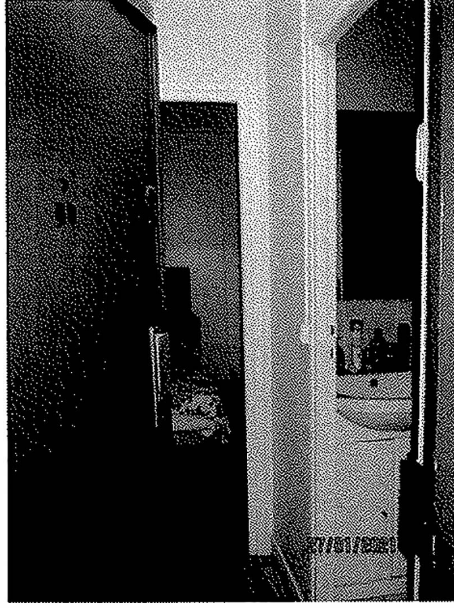
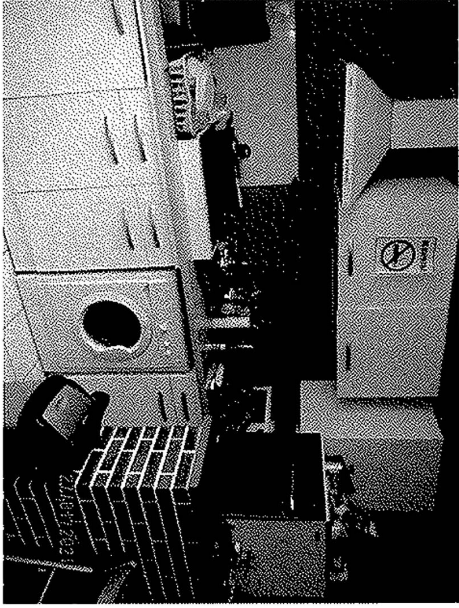
- › D'une porte fenêtre bois double vitrage donnant sur la cour arrière,
- › D'un radiateur électrique
- › D'un placard mural quatre portes

Attenante fond droite ouverte sur la pièce

Le sol est recouvert de carrelage en état d'usage,
Les murs sont recouverts de peinture en bon état d'usage,
Le plafond est recouvert de peinture en bon état d'usage.

Cette pièce est équipée :

- ▶ D'un plan de travail sur placard avec un évier inox et deux plaques de cuisson, sur placard
- ▶ D'une hotte aspirante
- ▶ D'une installation pour machine à laver,
- ▶ D'un ballon d'eau chaude,
- ▶ D'une porte fenêtre bois double vitrage donnant sur cour



› APPARTEMENT PORTE DROITE (27.01.21)

➔ OCCUPATION DES LIEUX

L'appartement est occupé par madame *****

Madame ***** m'informe qu'elle n'a pas de bail et refuse de me donner tout renseignement quant au loyer

L'appartement se compose d'une entrée, wc, salle de bains, cuisine, deux pièces.

➔ ENTREE ET DEGAGEMENT

Le sol est recouvert de parquet flottant en bon état d'usage,
Les murs sont recouverts de peinture en bon état d'usage.
Le plafond est recouvert de peinture en bon état d'usage .

Cet espace est équipé :

- › D'un disjoncteur et tableau fusibles,
- › D'un point lumineux.

➔ WC

Porte gauche

Le sol est recouvert de carrelage en bon état d'usage,
Les murs sont recouverts de peinture en état d'usage.
Le plafond est recouvert de peinture en état d'usage.

Cet espace est équipé :

- › D'une cuvette wc avec chasse d'eau dossier qui fuit,
- › D'un compteur d'eau.

➔ CUISINE

Porte face

Le sol est recouvert d'un carrelage en bon état,
Les murs sont recouverts de peinture en état d'usage,
Le plafond est recouvert de peinture en bon état d'usage.

Cette pièce est équipée :

- › D'un plan de travail sur placards avec un évier inox et plaques de cuisson,
- › D'une installation pour machine à laver,
- › D'un ballon d'eau chaude
- › D'une hotte
- › D'une porte fenêtre bois double vitrage donnant sur cour,

➡ PIÈCE (séjour)

Porte droite

Le sol est recouvert d'un parquet flottant en bon état d'usage,
Les murs sont recouverts de peinture et papier peint en bon état,
Le plafond est recouvert de papier peint en bon état d'usage.

Cette pièce est équipée :

- ▶ D'une porte fenêtre bois double vitrage donnant sur un balcon côté cour,
- ▶ D'un radiateur

➡ PIÈCE (chambre)

A la suite porte fond gauche

Le sol est recouvert d'un parquet flottant en bon état d'usage,
Les murs sont recouverts de peinture et papier peint en bon état d'usage,
Le plafond est recouvert de peinture en bon état d'usage

Cette pièce est équipée :

- ▶ D'une porte fenêtre bois double vitrage donnant sur un balcon côté cour,
- ▶ D'un radiateur électrique

➡ SALLE D'EAU /WC

Attenante porte fond droite

Le sol est recouvert de carrelage en bon état,
Les murs sont recouverts de carrelage et peinture en bon état.
Le plafond est recouvert de peinture en mauvais état.

Cet espace est équipé :

- ▶ D'un compteur d'eau,
- ▶ D'un bac à douche avec système douche
- ▶ D'une vasque sur meuble
- ▶ D'un radiateur électrique sèche serviette

