

Pièce d'eau :

Porte iso plane.

Sol : carrelage non terminé.

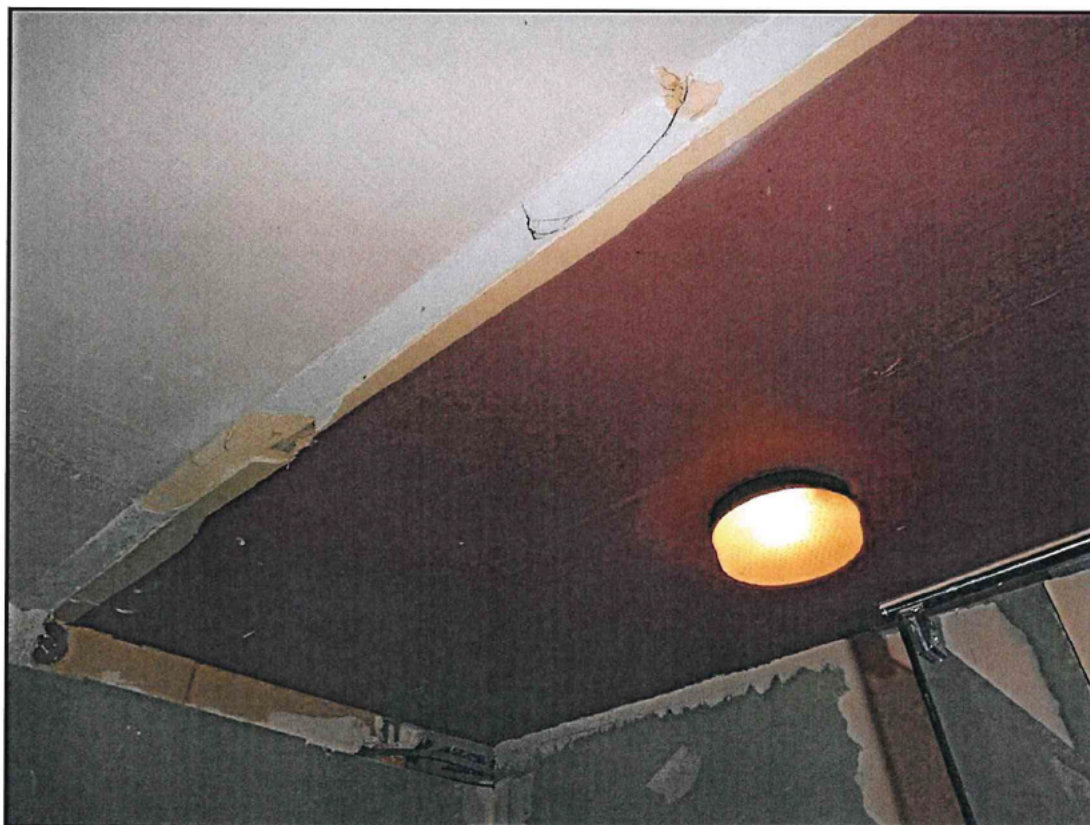
Murs : Placoplâtre non terminé et une partie en crédence de faïence.

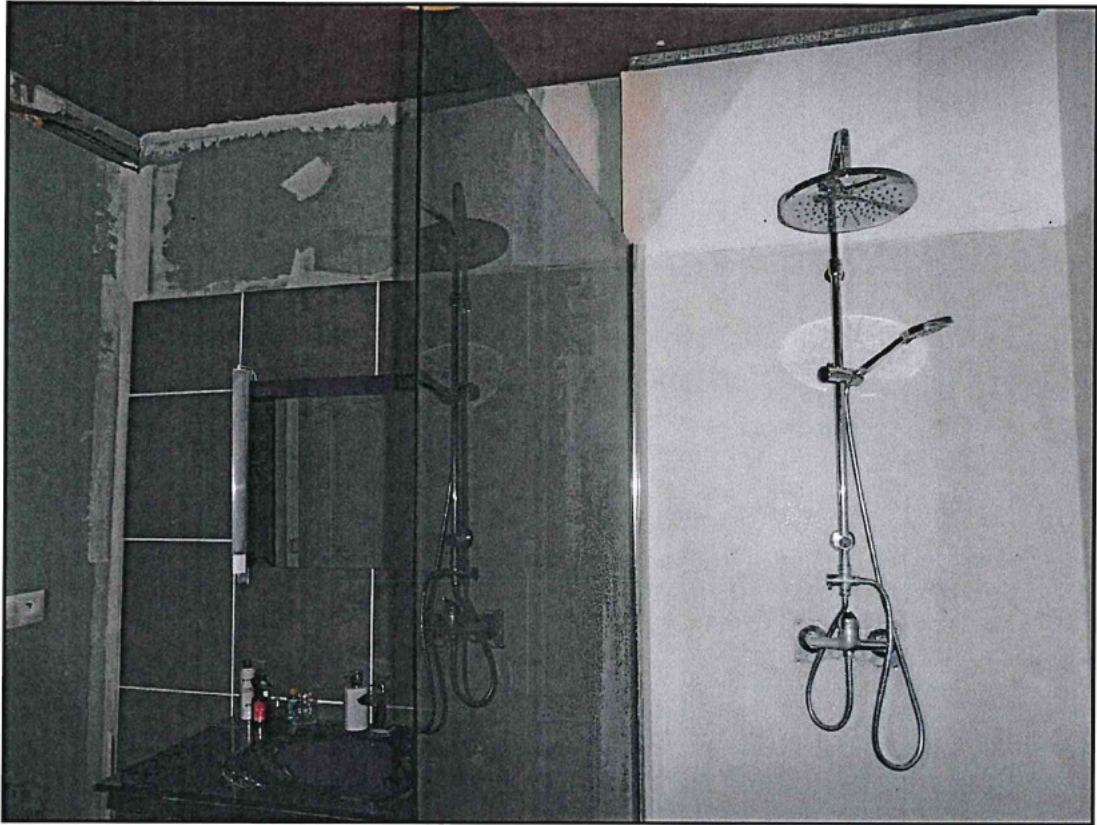
Plafond à l'état brut avec une zone de reprises présente.

Un radiateur électrique en place.

Un lavabo suspendu en place et **une cabine de douche** en place.

L'électricité est en place. Quelques éléments électriques débordent.





Buanderie au bout du couloir à gauche :

Porte iso plane.

Sol : carrelage.

Murs : crédence de faïence.

Une VMC en place.

Plusieurs fils électriques sont en attente.

Une machine à laver, un lavabo et un toilette sont en place.

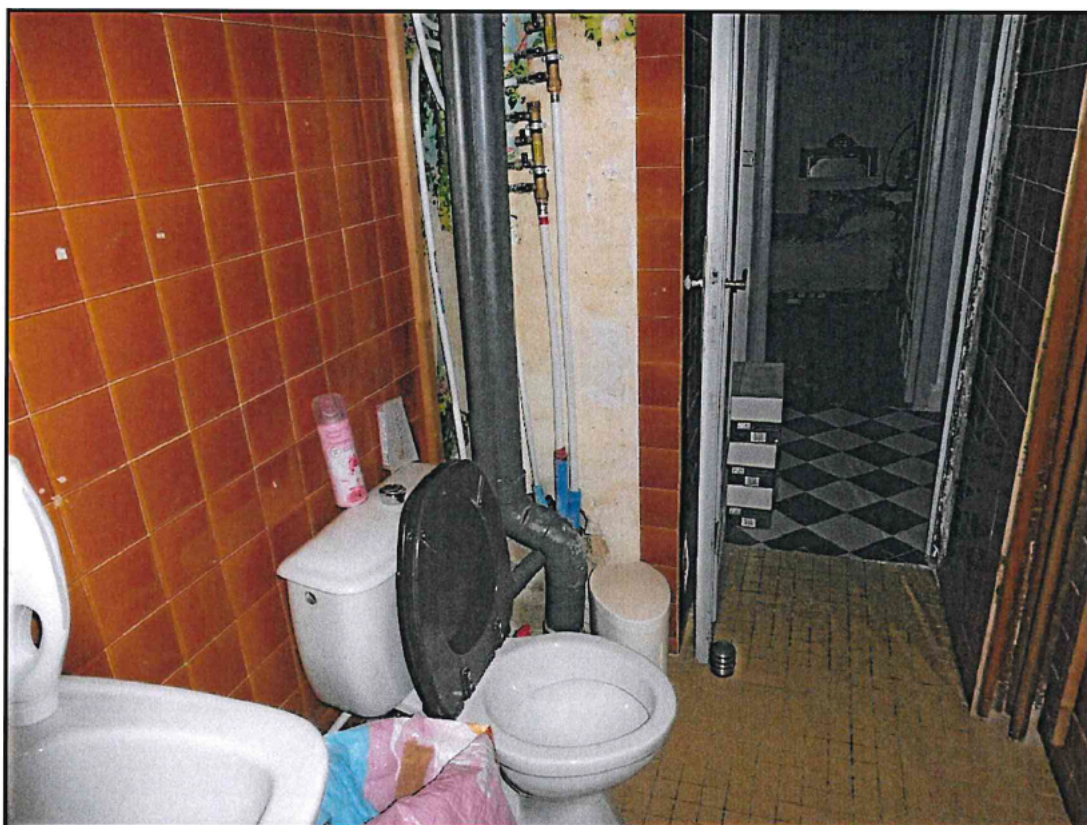
Dans le prolongement : espace de rangement

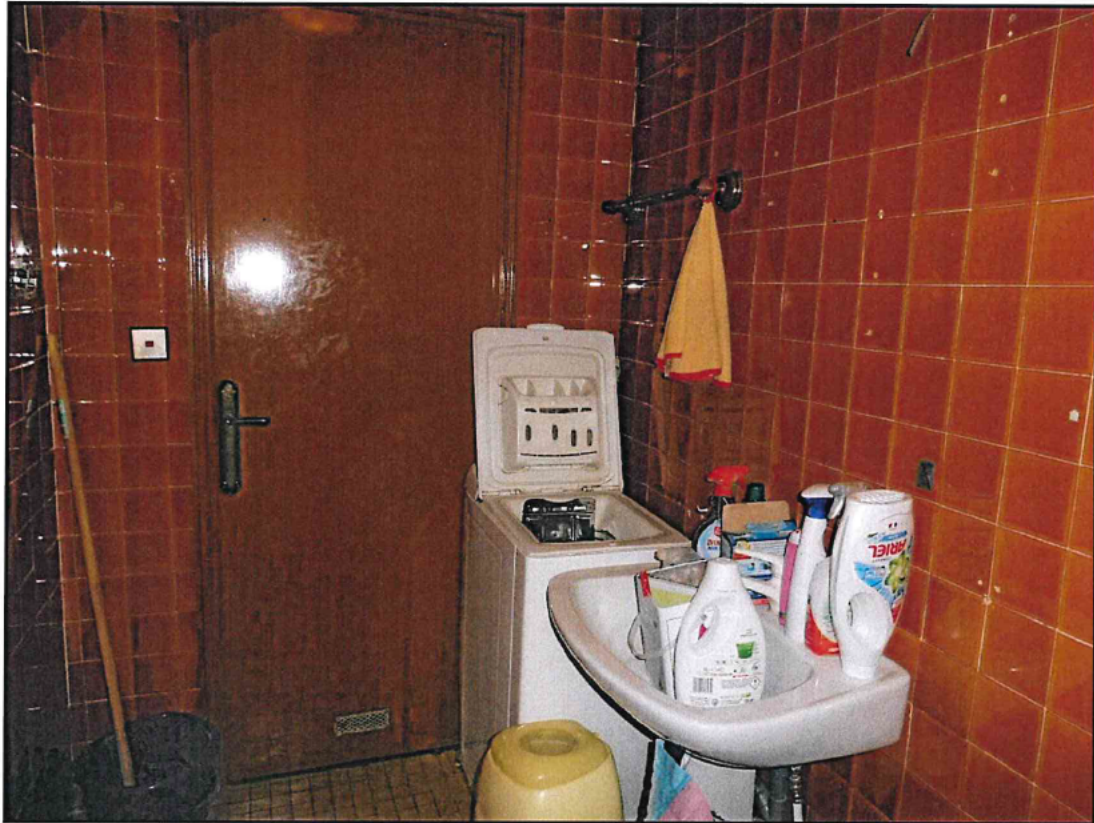
Une porte iso plane dessert un cagibi avec **sol** linoléum.

Murs : frisette.

Plafond : frisette.

Électricité en place.





Séjour avec cuisine qui se trouve à gauche du couloir d'entrée :

Sol : carrelage en place.

Murs : peinture. Une partie en crépi est à reprendre. Une zone papier peint. Plusieurs zones Placoplatre qui ont commencées à être plaquées, non terminées.

Plafond : crépi et poutres apparentes par endroits. Des traces de découpes sont visibles par endroits.

Une cheminée avec insert est en place.

Je note la présence de **tuyaux** pour un radiateur de chauffage central. L'ensemble est en place. Pas de radiateur.

Une fenêtre sur cour : deux battants, double vitrage, avec volets en bois de type accordéon.

Une porte-fenêtre sur cour en bois : deux battants en place, avec petits carreaux et imposte en place.

Une fenêtre côté entrée : deux battants, double vitrage, avec volets type accordéon.





Pièce voisine : ancienne cuisine.

Elle se trouve dans le prolongement du séjour, côté cour. Il s'agit d'une zone ouverte avec **murs** à l'état brut le long de la propriété voisine.

Le **plafond** est étayé. Il est constitué de poutrelles et ourdis. Une zone Placoplatre isolée présente. Une autre partie avec plafond à l'état brut.

Murs : peinture usagée.

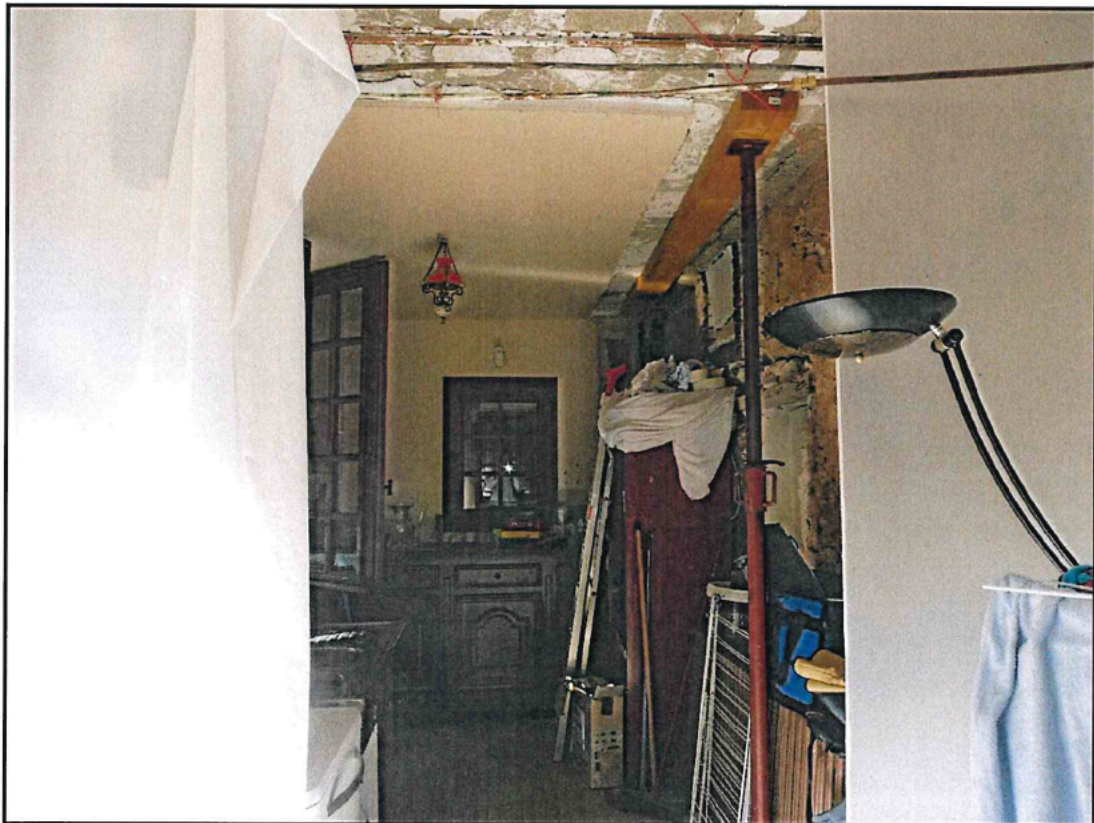
Une **fenêtre**, deux battants, double vitrage, en bois, avec volets en accordéon en bois.

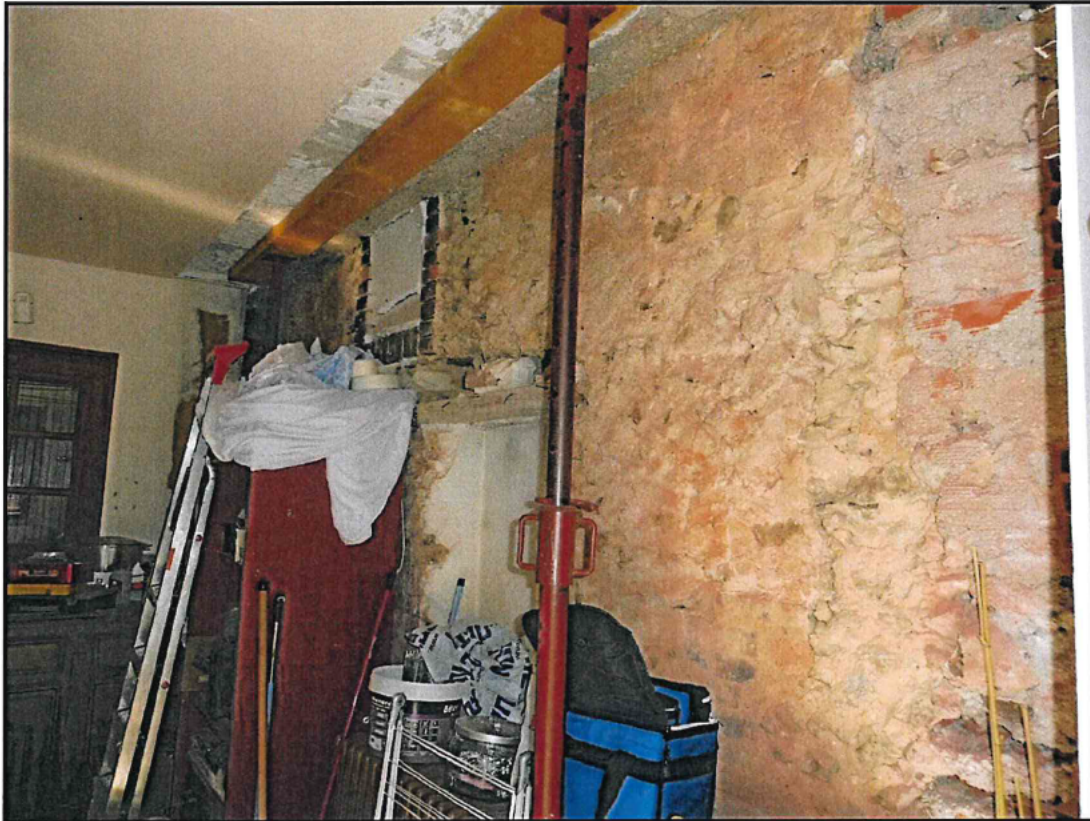
Un **évier** deux bacs, un égouttoir en place ainsi qu'un lave-vaisselle.

Les **arrivées d'eau** dans cette zone sont en place.

Électricité en place.

Une **fenêtre**, un battant, double vitrage, en place, avec volets bois dans le prolongement de la pièce.





Accès à la l'étage :

Par **un escalier** situé dans le séjour. Main courante en place et petites briquettes sur les murs.

