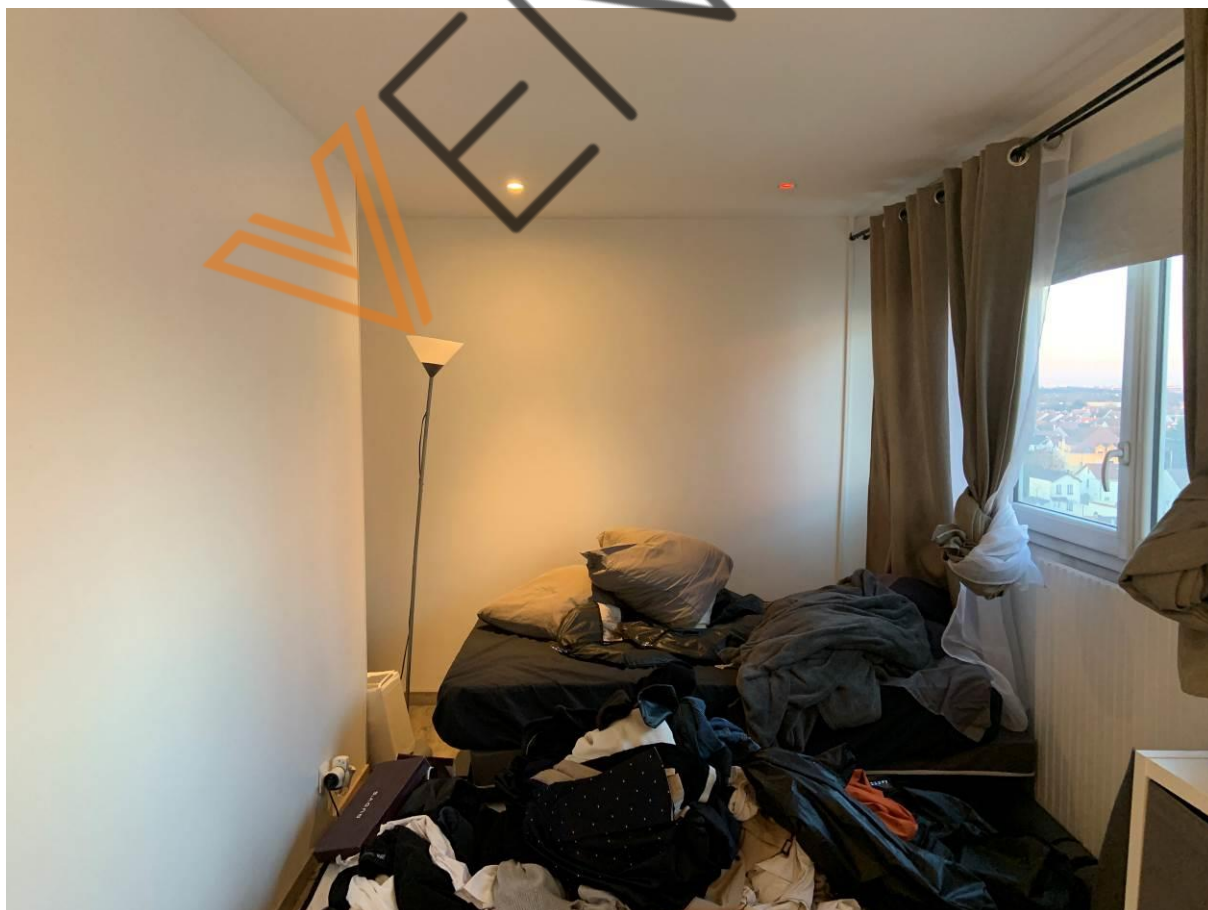
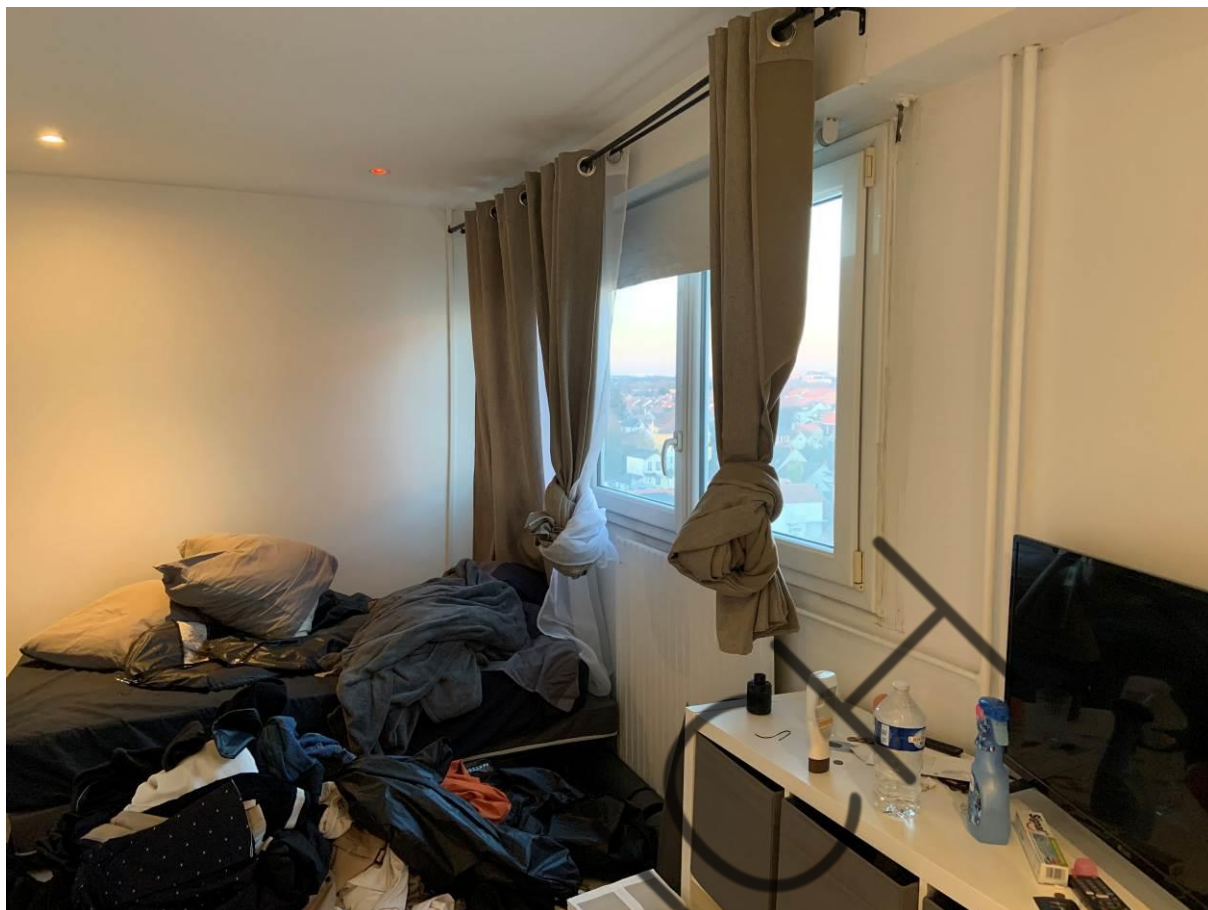


S.A.S. ID FACTO

Capital de 7.675.000,00 € - RCS NANTERRE 835 200 411 – 8 Rue des Gravières 92200 NEUILLY-SUR-SEINE

NEUILLY-SUR-SEINE – PARIS – VERSAILLES – MONTLHERY – MELUN – LE-PLESSIS-BOUCHARD – LE-RAINCY



S.A.S. ID FACTO

Capital de 7.675.000,00 € - RCS NANTERRE 835 200 411 – 8 Rue des Gravières 92200 NEUILLY-SUR-SEINE

NEUILLY-SUR-SEINE – PARIS – VERSAILLES – MONTLHERY – MELUN – LE-PLESSIS-BOUCHARD – LE-RAINCY



S.A.S. ID FACTO

Capital de 7.675.000,00 € - RCS NANTERRE 835 200 411 – 8 Rue des Gravières 92200 NEUILLY-SUR-SEINE

NEUILLY-SUR-SEINE – PARIS – VERSAILLES – MONTLHERY – MELUN – LE-PLESSIS-BOUCHARD – LE-RAINCY

CHAMBRE 4

La chambre étant fermée à clefs, j'ai demandé à mon serrurier de procéder à son ouverture forcée.

L'accès se fait par la deuxième porte gauche du couloir, recouverte d'une peinture blanche en bon état, avec poignées béquilles, qui s'ouvre et se ferme correctement.

Le sol est recouvert d'un linoléum effet parquet en bon état.

Les murs sont recouverts d'une peinture blanche en bon état.

Au plafond, un faux-plafond avec spots intégrés à l'état de fonctionnement.

La pièce prend jour par une fenêtre double battant, qui s'ouvre et se ferme correctement.

Equipement : Un radiateur sous réserve de fonctionnement.

Dans l'enfilade de cette première pièce, se trouve une autre pièce aménagée en chambre.

L'accès se fait par une porte recouverte d'une peinture blanche, qui s'ouvre et se ferme correctement.

Les murs sont recouverts d'une peinture blanche en bon état.

Au plafond, un faux-plafond avec deux spots intégrés à l'état de fonctionnement.

La pièce prend jour par une fenêtre double battant qui s'ouvre et se ferme correctement.

Equipement : Un radiateur en fonte à l'état de fonctionnement.

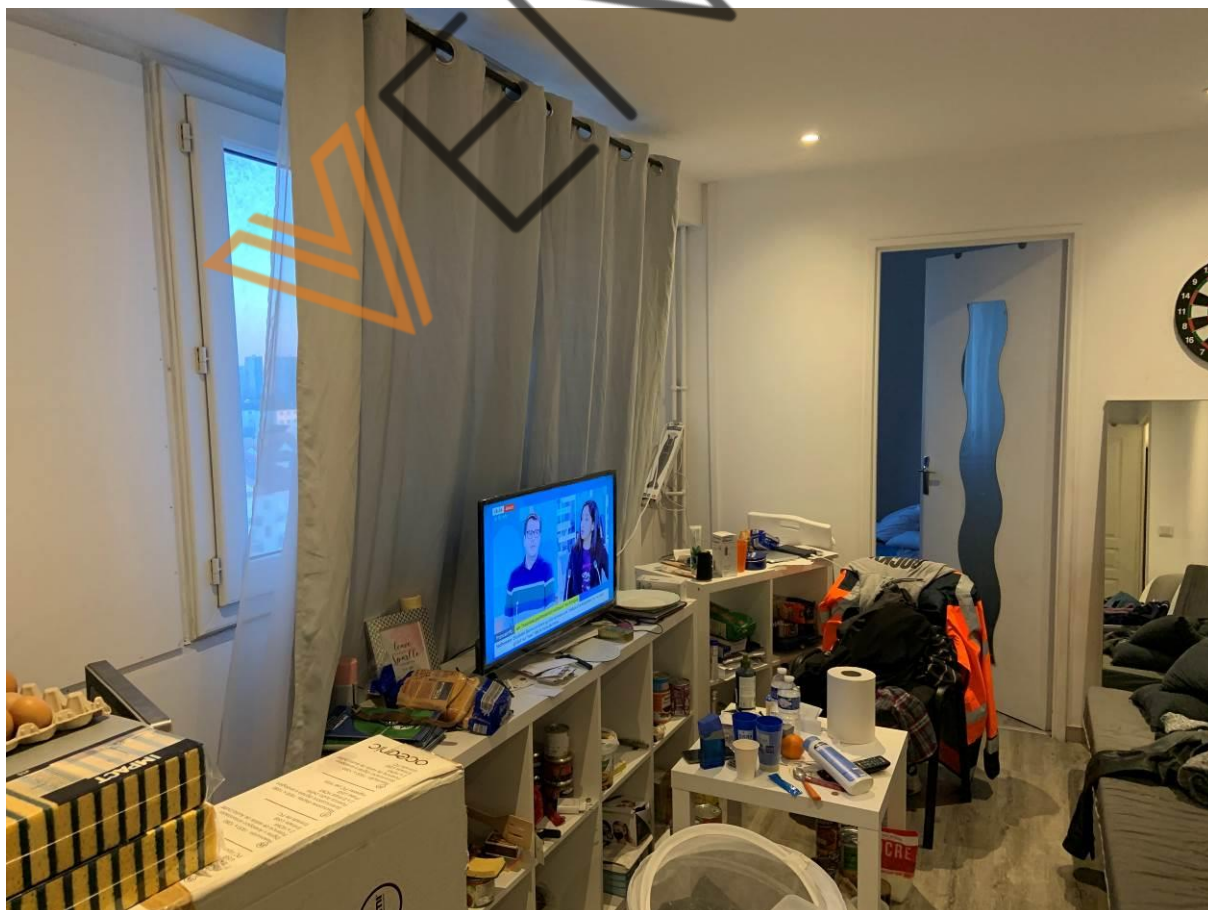
Après mon passage, j'ai demandé au serrurier de refermer la chambre à clefs.



S.A.S. ID FACTO

Capital de 7.675.000,00 € - RCS NANTERRE 835 200 411 – 8 Rue des Gravieres 92200 NEUILLY-SUR-SEINE

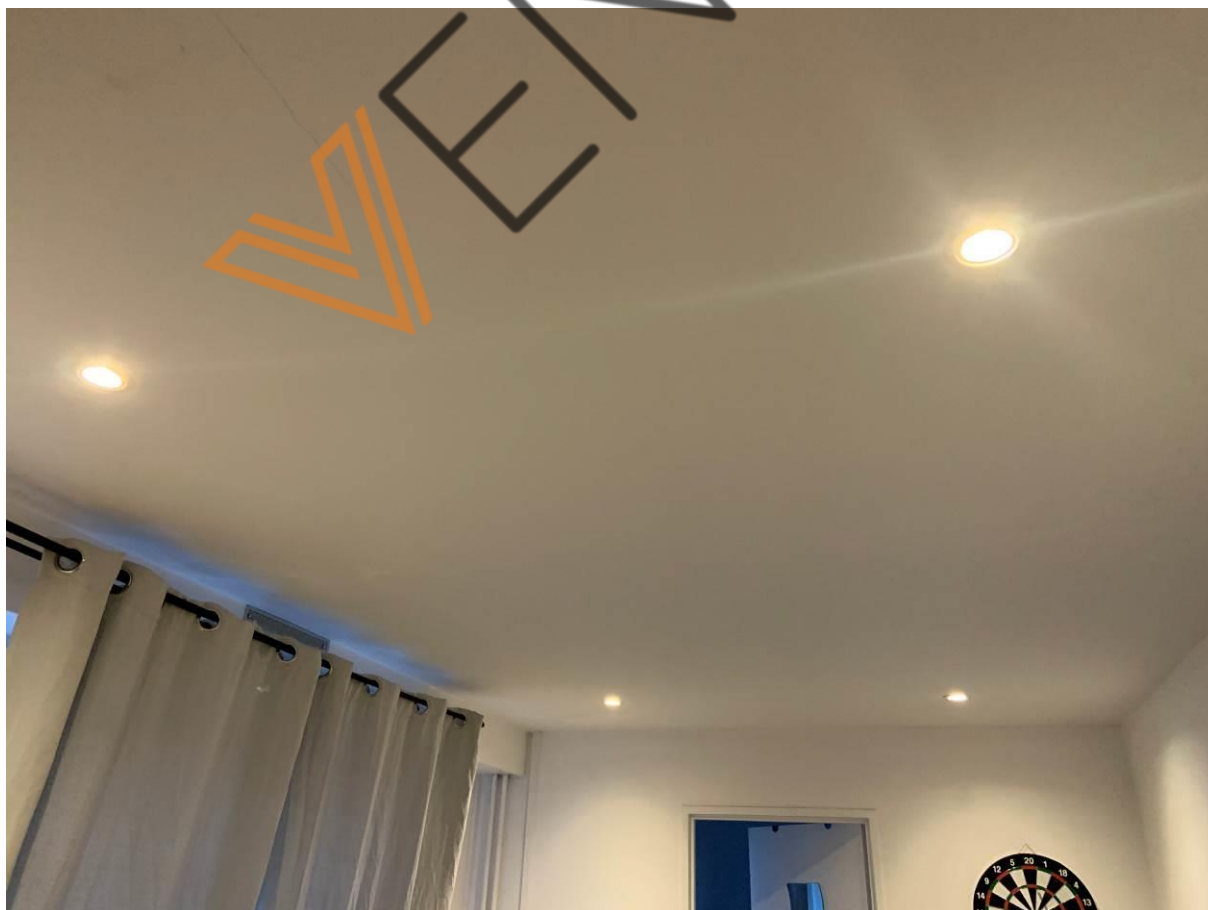
NEUILLY-SUR-SEINE – PARIS – VERSAILLES – MONTLHERY – MELUN – LE-PLESSIS-BOUCHARD – LE-RAINCY



S.A.S. ID FACTO

Capital de 7.675.000,00 € - RCS NANTERRE 835 200 411 – 8 Rue des Gravieres 92200 NEUILLY-SUR-SEINE

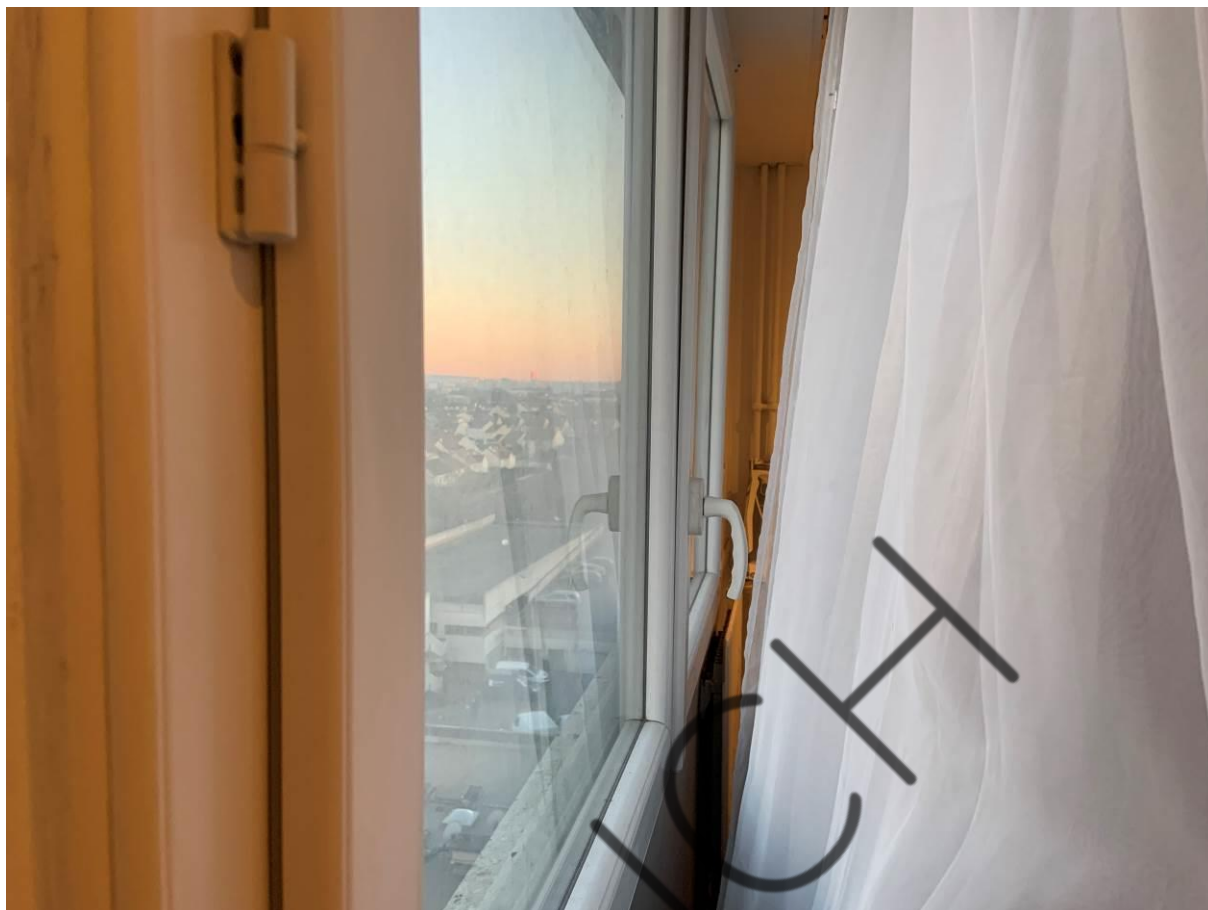
NEUILLY-SUR-SEINE – PARIS – VERSAILLES – MONTLHERY – MELUN – LE-PLESSIS-BOUCHARD – LE-RAINCY



S.A.S. ID FACTO

Capital de 7.675.000,00 € - RCS NANTERRE 835 200 411 – 8 Rue des Gravieres 92200 NEUILLY-SUR-SEINE

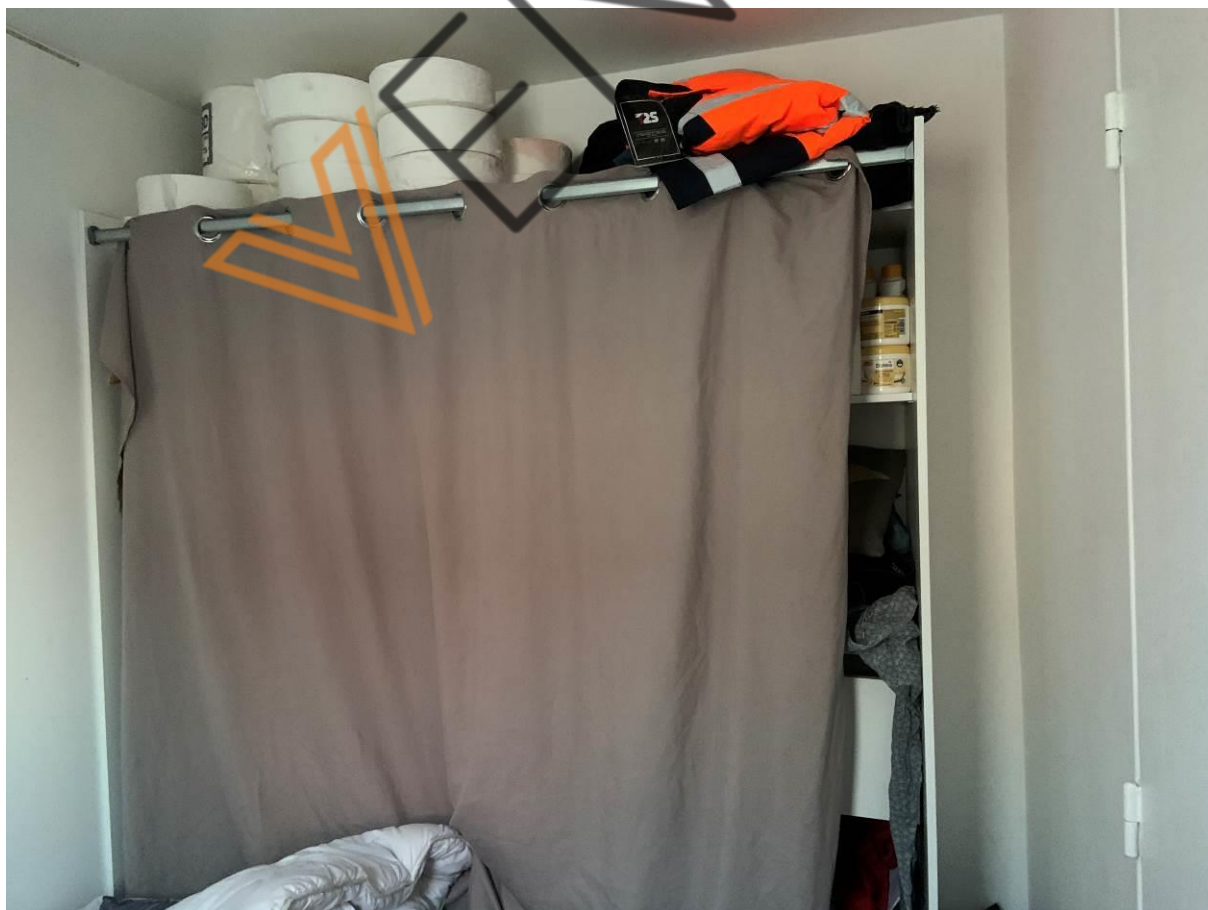
NEUILLY-SUR-SEINE – PARIS – VERSAILLES – MONTLHERY – MELUN – LE-PLESSIS-BOUCHARD – LE-RAINCY



S.A.S. ID FACTO

Capital de 7.675.000,00 € - RCS NANTERRE 835 200 411 – 8 Rue des Gravieres 92200 NEUILLY-SUR-SEINE

NEUILLY-SUR-SEINE – PARIS – VERSAILLES – MONTLHERY – MELUN – LE-PLESSIS-BOUCHARD – LE-RAINCY



S.A.S. ID FACTO

Capital de 7.675.000,00 € - RCS NANTERRE 835 200 411 – 8 Rue des Gravières 92200 NEUILLY-SUR-SEINE

NEUILLY-SUR-SEINE – PARIS – VERSAILLES – MONTLHERY – MELUN – LE-PLESSIS-BOUCHARD – LE-RAINCY



S.A.S. ID FACTO

Capital de 7.675.000,00 € - RCS NANTERRE 835 200 411 – 8 Rue des Gravieres 92200 NEUILLY-SUR-SEINE

NEUILLY-SUR-SEINE – PARIS – VERSAILLES – MONTLHERY – MELUN – LE-PLESSIS-BOUCHARD – LE-RAINCY

EXTERIEURS & PARTIES COMMUNES

L'appartement est situé au sein de la Résidence des Lévriers, dans l'immeuble N°23, au 8^{ème} étage d'un immeuble de 10 étages, dont le ravalement n'est pas récent.

L'accès à se fait à pied, par un cheminement recouvert d'un enrobé en état d'usage. En périphérie, la végétation est taillée et entretenue.
Un gardien est présent dans la résidence.

L'accès à l'immeuble se fait par une porte vitrée double battant dont l'accès est protégé par un pass Vigik. Une platine d'interphone se trouve à droite de la porte d'entrée.

Le sol du hall est recouvert d'un carrelage en état d'usage.

Les murs sont recouverts d'une peinture marron en mauvais état présentant de nombreuses marques de frottement en partie basse.

Le plafond est recouvert d'une peinture blanche en état d'usage avancé, taggué en partie.





S.A.S. ID FACTO

Capital de 7.675.000,00 € - RCS NANTERRE 835 200 411 – 8 Rue des Gravières 92200 NEUILLY-SUR-SEINE

NEUILLY-SUR-SEINE – PARIS – VERSAILLES – MONTLHERY – MELUN – LE-PLESSIS-BOUCHARD – LE-RAINCY



S.A.S. ID FACTO

Capital de 7.675.000,00 € - RCS NANTERRE 835 200 411 – 8 Rue des Graviers 92200 NEUILLY-SUR-SEINE

NEUILLY-SUR-SEINE – PARIS – VERSAILLES – MONTLHERY – MELUN – LE-PLESSIS-BOUCHARD – LE-RAINCY



Au 8^{ème} étage, le sol est recouvert de dalles de linoléum en état d'usage avancé.

Les murs sont recouverts d'une peinture jaune en mauvais état, présentant de nombreuses marques de salissure et frottements en partie basse.

Le plafond est recouvert d'une peinture blanche en mauvais état.

Présence de deux spots à l'état de fonctionnement.

L'accès aux étages se fait soit par un ascenseur en état de fonctionnement, soit par un escalier.

Le revêtement des marches est en mauvais état.

Les murs sont recouverts d'une peinture en mauvais état, présentant de nombreuses marques de frottements en partie basse.



S.A.S. ID FACTO

Capital de 7.675.000,00 € - RCS NANTERRE 835 200 411 – 8 Rue des Gravieres 92200 NEUILLY-SUR-SEINE

NEUILLY-SUR-SEINE – PARIS – VERSAILLES – MONTLHERY – MELUN – LE-PLESSIS-BOUCHARD – LE-RAINCY



S.A.S. ID FACTO

Capital de 7.675.000,00 € - RCS NANTERRE 835 200 411 – 8 Rue des Gravières 92200 NEUILLY-SUR-SEINE

NEUILLY-SUR-SEINE – PARIS – VERSAILLES – MONTLHERY – MELUN – LE-PLESSIS-BOUCHARD – LE-RAINCY



S.A.S. ID FACTO

Capital de 7.675.000,00 € - RCS NANTERRE 835 200 411 – 8 Rue des Graviers 92200 NEUILLY-SUR-SEINE

NEUILLY-SUR-SEINE – PARIS – VERSAILLES – MONTLHERY – MELUN – LE-PLESSIS-BOUCHARD – LE-RAINCY



S.A.S. ID FACTO

Capital de 7.675.000,00 € - RCS NANTERRE 835 200 411 – 8 Rue des Gravieres 92200 NEUILLY-SUR-SEINE

NEUILLY-SUR-SEINE – PARIS – VERSAILLES – MONTLHERY – MELUN – LE-PLESSIS-BOUCHARD – LE-RAINCY

J'ai inséré au présent procès-verbal de constat, un reportage photographique pris par mes soins sur les lieux.

◆◆◆◆

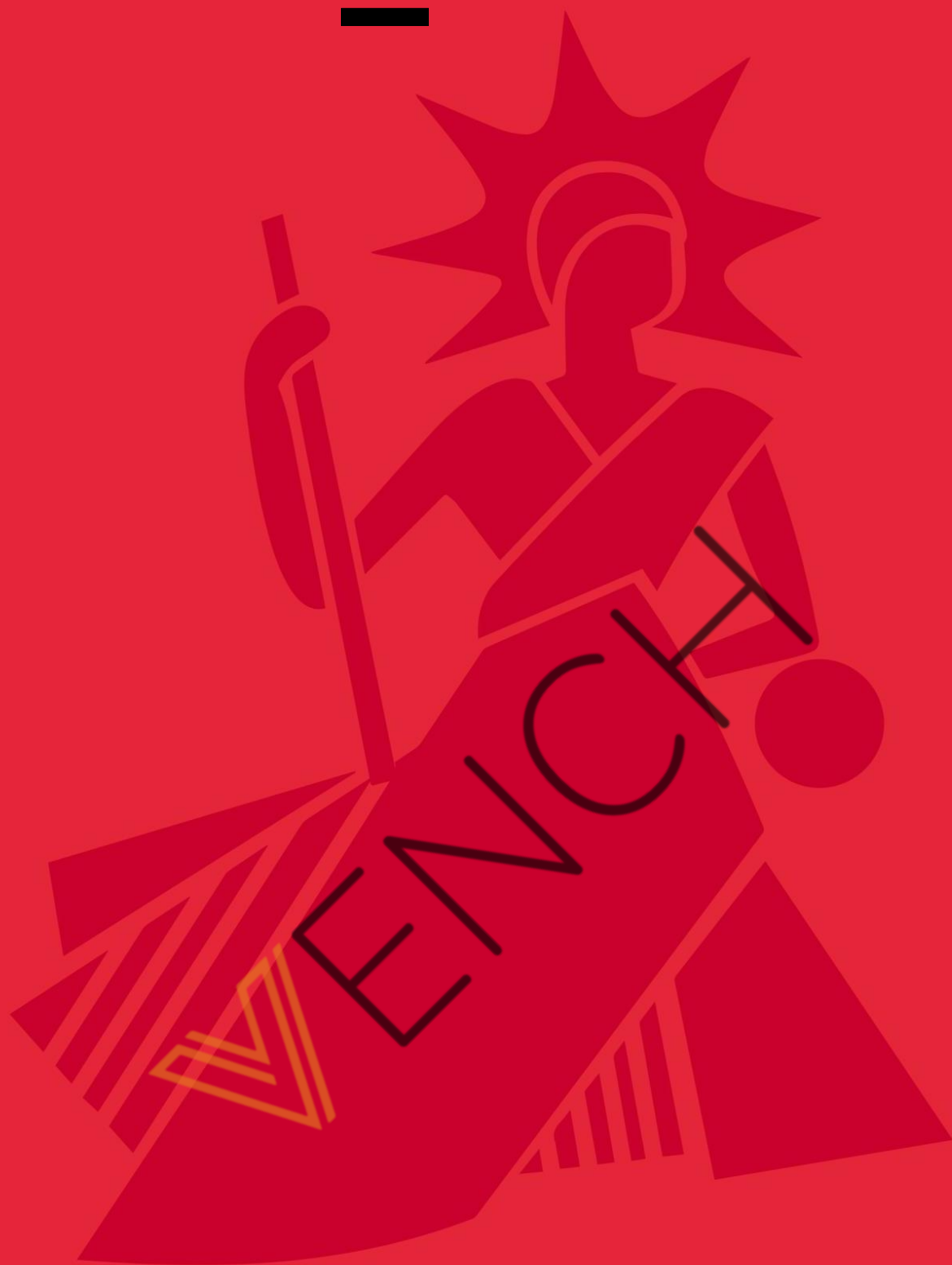
Telles ont été mes constatations.

De tout ce que dessus, j'ai fait et rédigé le présent procès-verbal de constat, clos après retour en mon étude et rédaction, pour servir et valoir ce que de droit.

Clémence GRAS
Commissaire de Justice



VENCH



DF ID
FACTO

VERSAILLES
MELUN
PARIS
LE RAINCY
LE PLESSIS BOUCHARD
MONTLHERY
NEUILLY SUR SEINE