





SALLE DE BAINS PREMIER ETAGE

Je constate que l'accès à la salle de bains se fait par une porte en bois blanche qui s'ouvre et se ferme correctement.

Je constate que le sol de la salle de bains est carrelé en pierre. Les carreaux sont en bon état visuel.

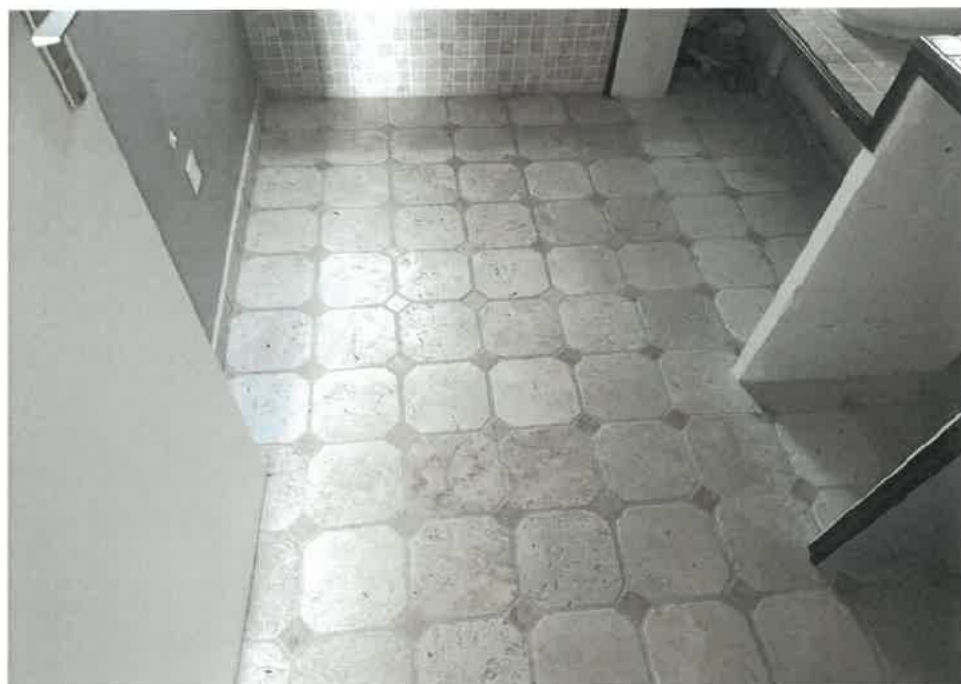
JE constata la présence d'un fenestron en PVS blanc double c=vitrage avec verre opacifié en bon état visuel qui s'ouvre et se ferme correctement.

Je constate que les murs sont peints en gris et en blanc. Tout autour des espaces baignoire et point d'eau, le mur a été carrelé en pierre. L'ensemble est en très bon état visuel.

Je constate que cette pièce est équipée d'un évier simple vasque surmonté d'un grand miroir le tout en bon état visuel.

Je constate la présence d'une baignoire en bon état visuel.















BALCON PREMIER ETAGE

Au premier étage, je constate la présence d'un balcon qui file sur toute la longueur de la maison avec balustrade en fer forgé peinte en blanc, la peinture est datée.

Je constate que le sol du balcon est carrelé avec des carreaux de couleur orangée, anciens mais en bon état visuel.

Le balcon est accessible depuis la chambre parentale, depuis la première chambre à droite et la dernière chambre à droite au fond du couloir bénéficie d'une vue sur le balcon avec une fenêtre.















EXTERIEUR

Je constate que l'accès à la maison se fait par un portail métallique à double vantail manuel en bon état visuel qui s'ouvre et se ferme correctement.



Je constate qu'une allée gravillonnée en état d'usage permet de longer la maison côté portail.



En partie gauche de la maison devant la porte d'entrée, je constate la présence d'un petit espace arboré.

Cet espace est en état d'usage.





Immédiatement à droite du précédent espace, je constate la présence d'une piscine creusée d'une dimension de 6 x 3 m.

Autour de cette piscine, je constate qu'une d'une plage dallée a été créée ainsi qu'une petite tonnelle métallique. L'ensemble est en état visuel correct mais certaines dalles de la plage côté rue commencent à se déliter.

A l'intérieur de la piscine, je constate que l'eau a tourné. Je ne suis pas en mesure de savoir si la piscine fonctionne.









En contrebas du balcon filant, je constate la présence d'un espace jardin en état d'usage.

Je constate en bordure extérieure du jardin qu'une haie permet de préserver l'intimité.

Un olivier est présent au fond du jardin.





Devant les portes-fenêtres du salon, je constate la présence d'une terrasse en béton à l'état brut, en bon état visuel.



FAÇADE

Je constate que la façade de la maison est crépie en blanc cassé. La façade est en bon état général. Elle ne présente pas de trace, de fissure notable.





