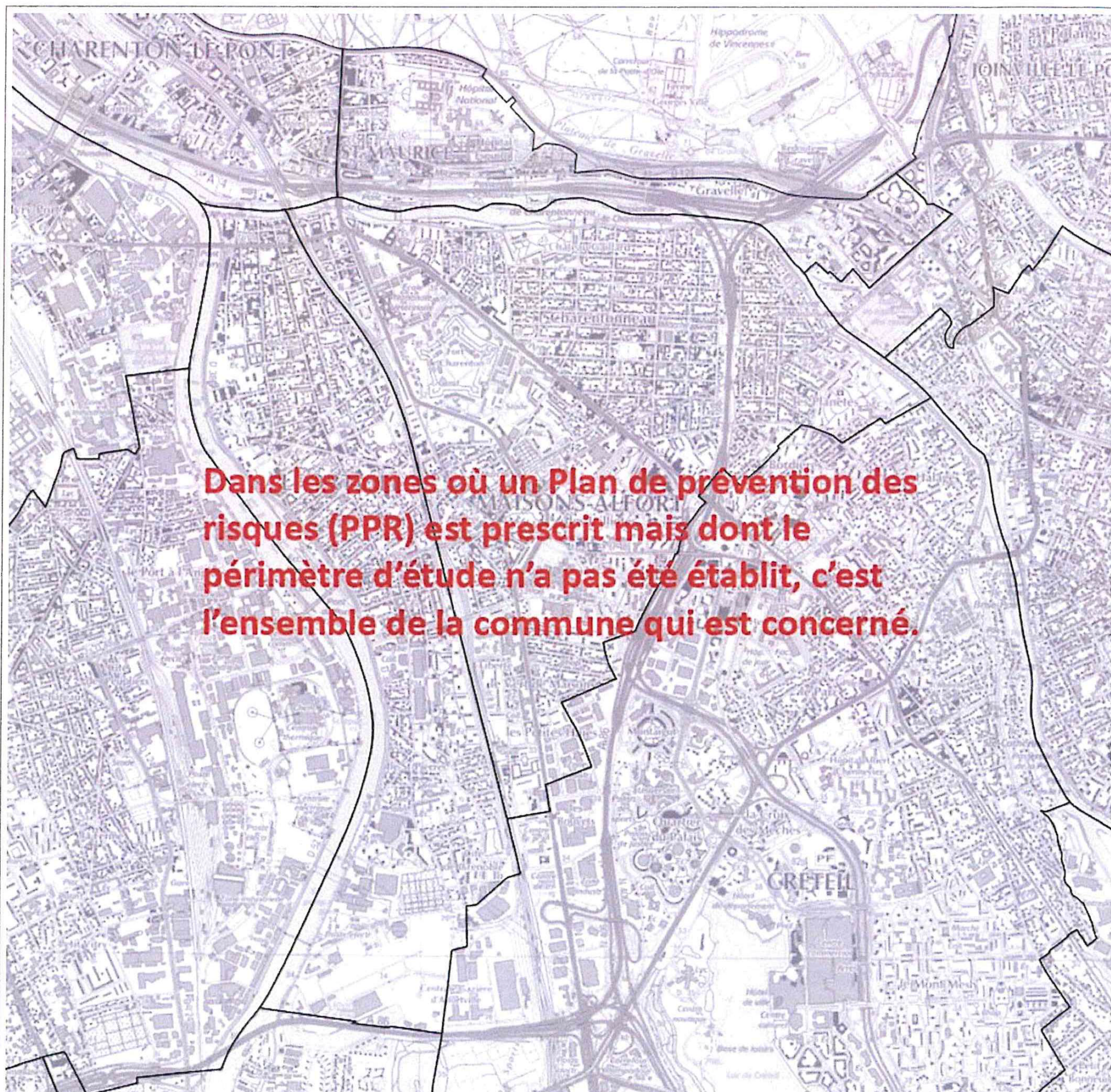


## Carte

Inondation par ruissellement et coulée de boue

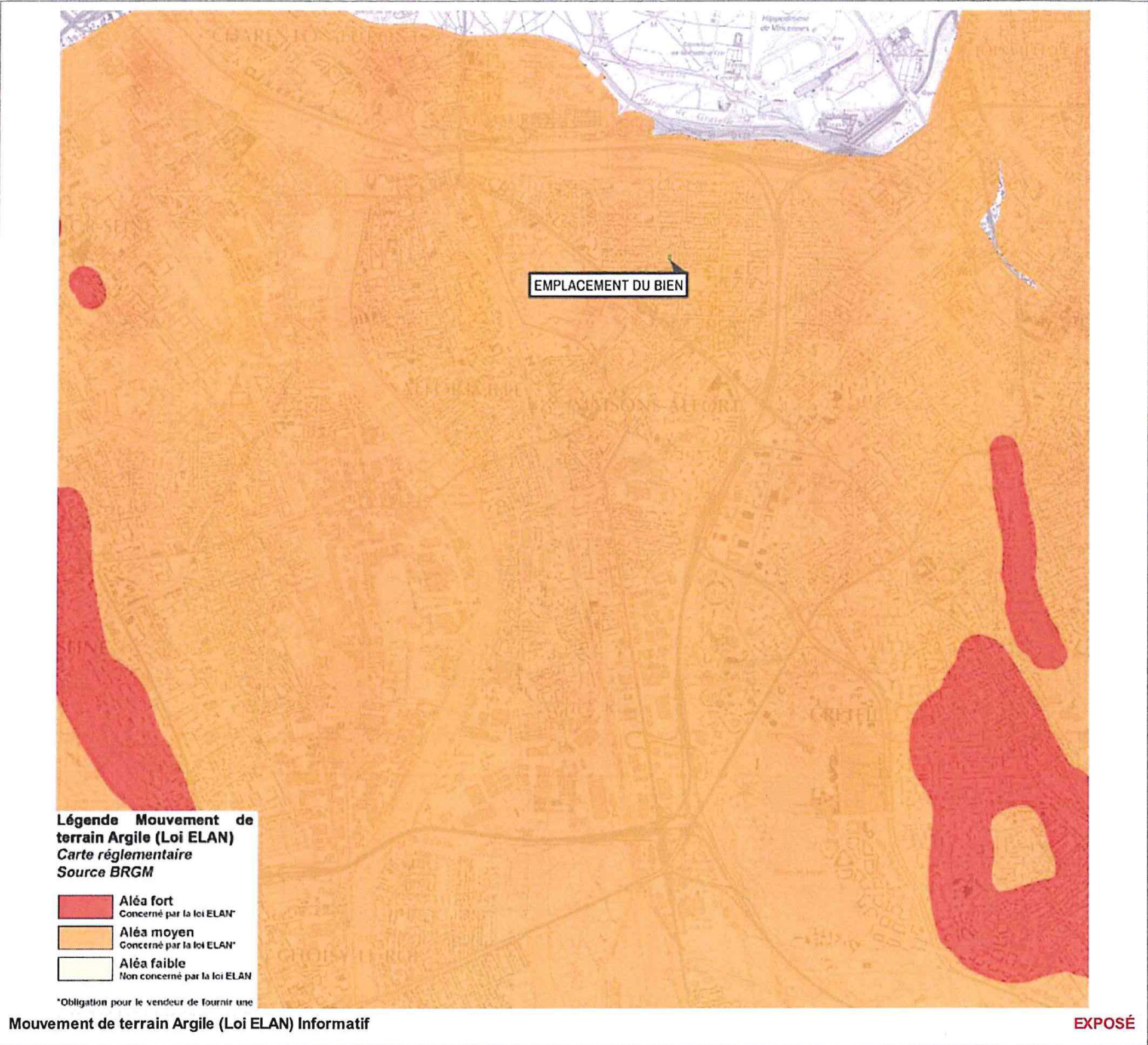


Inondation par ruissellement et coulée de boue Prescrit le 09/07/2001

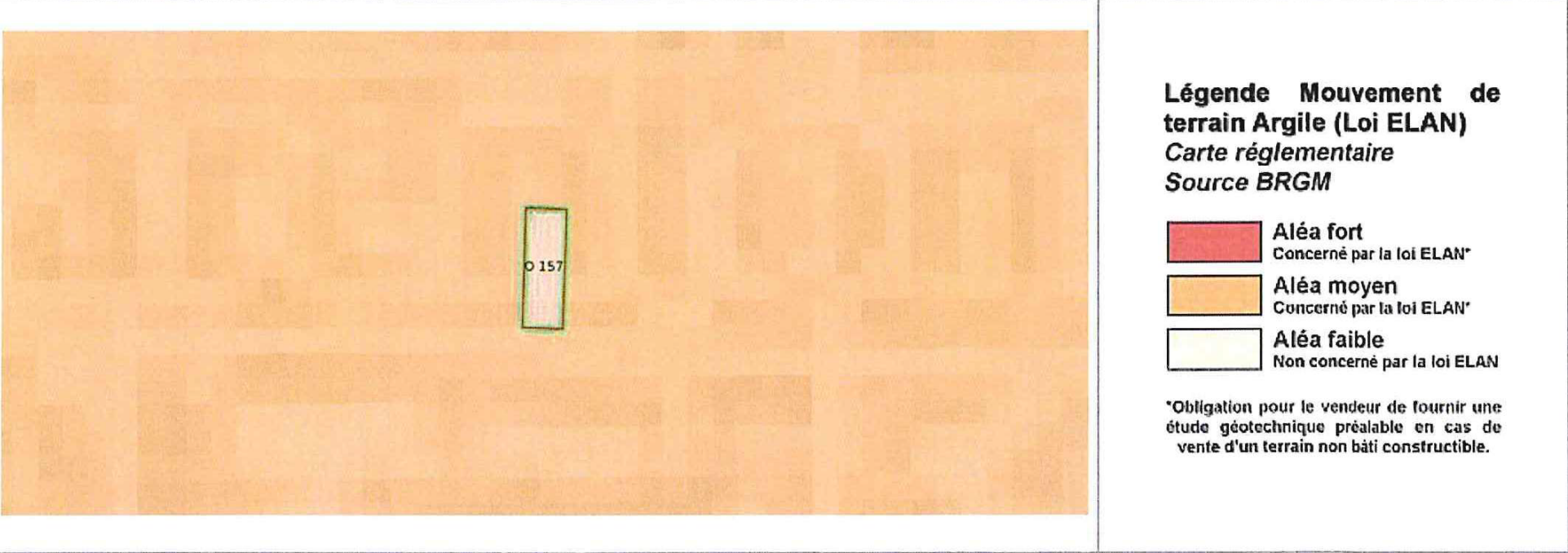
EXPOSÉ



**Carte**  
*Mouvement de terrain Argile (Loi ELAN)*



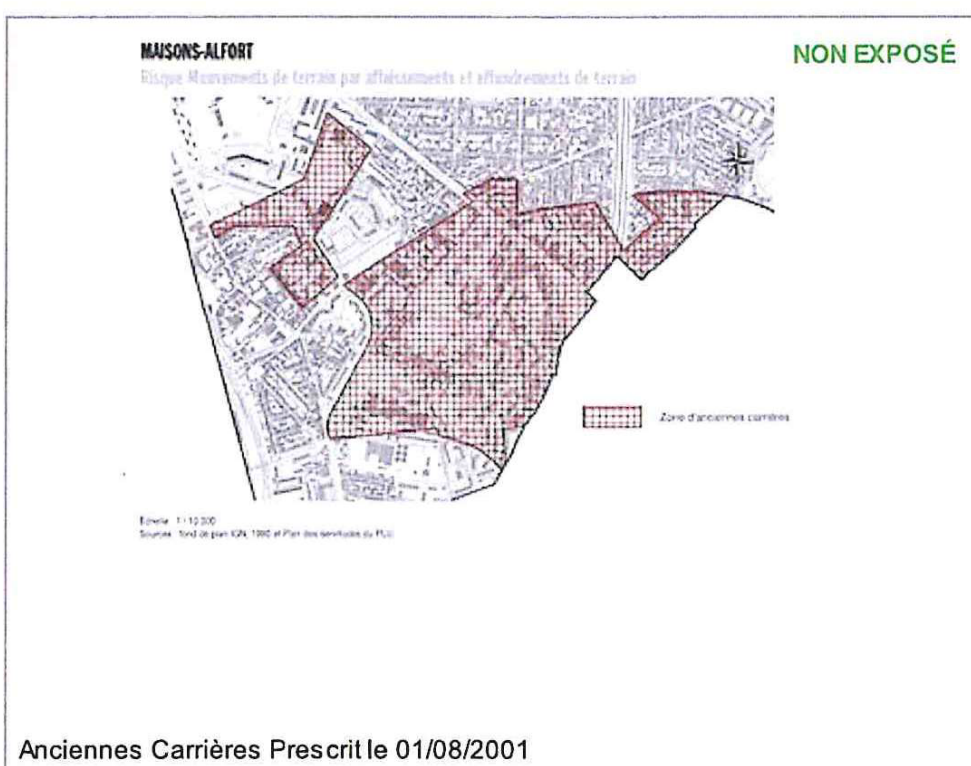
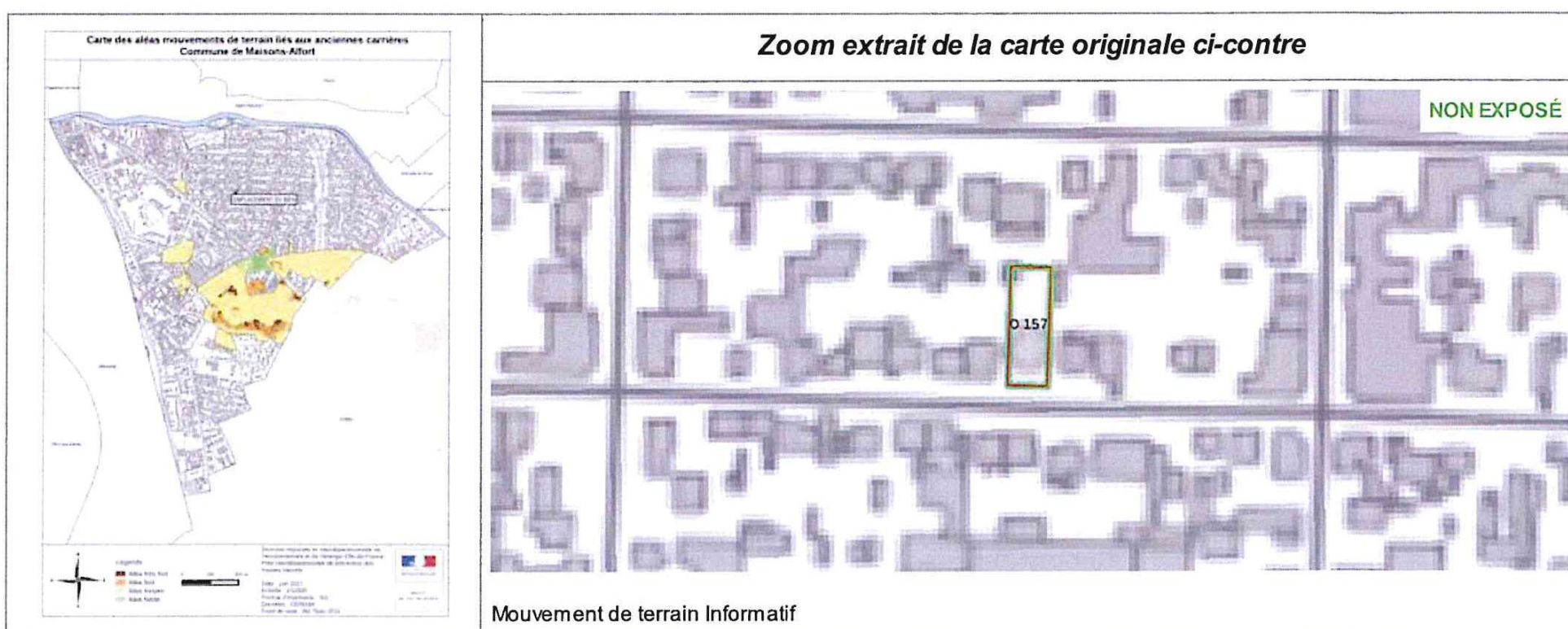
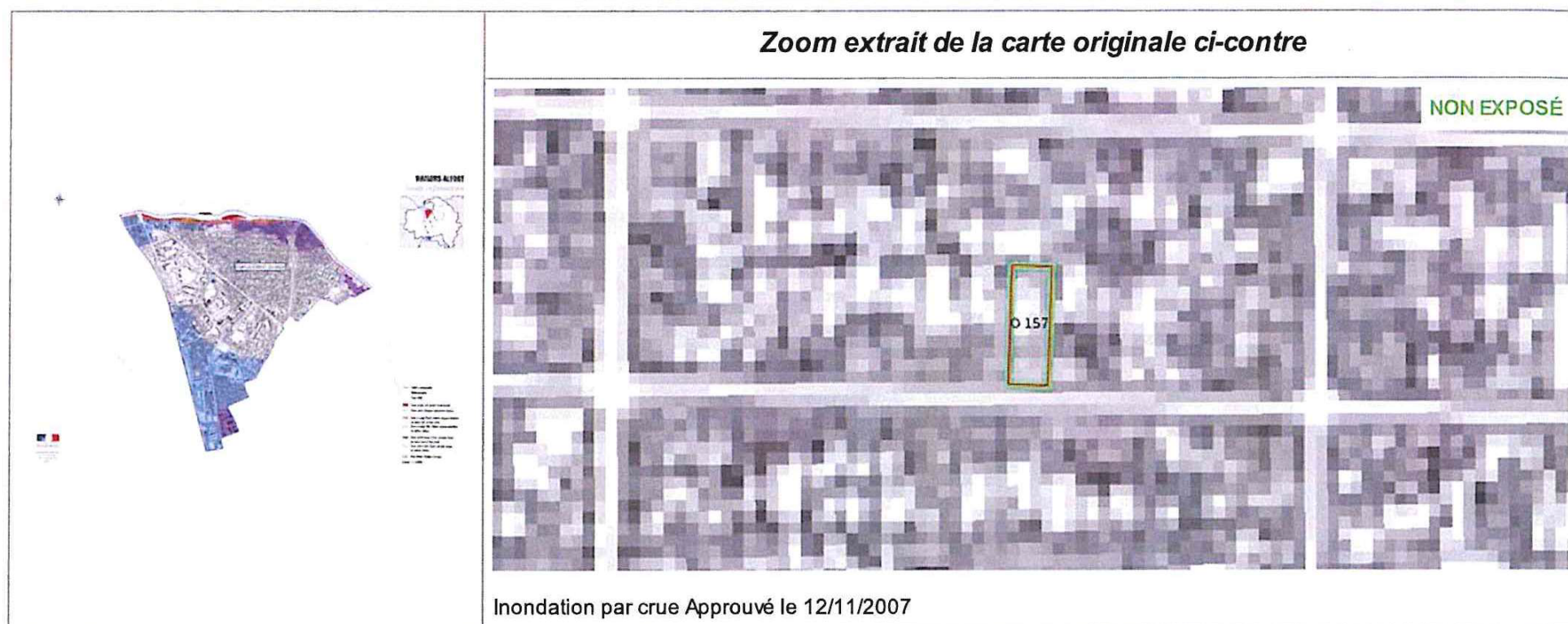
**Zoom et Légende extraits de la carte originale ci-dessus**





## Annexes

Cartographies des risques auxquelles l'immeuble n'est pas exposé





## Annexes

Arrêtés



PREFECTURE DU VAL DE MARNE

DIRECTION DE LA RÉGLEMENTATION  
ET DE L'ENVIRONNEMENT

BUREAU DE L'ENVIRONNEMENT  
ET PRÉVENTION DES RISQUES  
SECTION : SANTÉ-ENVIRONNEMENT

ARRETE N° 2007/4410 du 12 novembre 2007

**portant approbation de la révision du Plan de Prévention du Risque Inondation de la Seine et de la Marne dans le département du Val-de-Marne.**

**LE PREFET DU VAL-DE-MARNE**  
**Chevalier de la Légion d'Honneur**

**VU** le Code de l'environnement et notamment les articles L. 123-1 et suivants, L. 562-1 et suivants et R. 123-1 et suivants ;

**VU** le Code de l'urbanisme et notamment l'article L.126-1 ;

**VU** le décret n°95-1089 du 5 octobre 1995 relatif aux plans de prévention des risques naturels prévisibles, modifié par le décret n°2005-3 du 4 janvier 2005 ;

**VU** la circulaire du 24 janvier 1994 des Ministres de l'Intérieur, de l'Équipement, et de l'Environnement relative à la prévention des inondations et à la gestion des zones inondables ;

**VU** la circulaire du 24 avril 1996 des Ministres de l'Équipement et de l'Environnement relative aux dispositions applicables au bâti et ouvrages existants en zones inondables ;

**VU** l'arrêté préfectoral N°2000/2641 du 28 juillet 2000 portant approbation du Plan de Prévention du Risque Inondation de la Marne et de la Seine dans le département du Val-de-Marne ;

**VU** l'arrêté préfectoral n°2003/1208 du 04 avril 2003 prescrivant la révision du plan de prévention des risques naturels prévisibles d'inondations sur les vallées de la Seine et de la Marne dans le Val-de-Marne ;

**VU** l'arrêté préfectoral N°2007/330 du 25 janvier 2007 portant ouverture d'une enquête publique sur le projet de révision du Plan de Prévention du Risque Inondation de la Seine et de la Marne dans le département du Val-de-Marne, dans les communes de : Ablon-sur-Seine, Alfortville, Bonneuil-sur-Marne, Bry-sur-Marne, Champigny-sur-Marne, Charenton-le-Pont, Chennevières-sur-Marne, Choisy-le-Roi, Créteil, Ivry-sur-Seine, Joinville-le-Pont, le Perreux-sur-Marne, Limeil-Brévannes, Maisons-Alfort, Nogent-sur-Marne, Orly, Ormesson-sur-Marne, Saint-Maur-des-Fossés, Saint-Maurice, Sucy-en-Brie, Valenton, Villeneuve-le-Roi, Villeneuve-Saint-Georges et Vitry-sur-Seine ;

**VU** les avis des conseils municipaux des communes susvisées, et les avis du Conseil régional d'Ile-de-France, du Conseil général du Val-de-Marne, de la Communauté d'Agglomération de la Plaine Centrale, de la Communauté d'Agglomération du Haut-Val-de-Marne, de la Communauté d'Agglomération de la Vallée de la Marne, de la Communauté de communes de Charenton-le-Pont/Saint-Maurice, de la Chambre Interdépartementale de l'Agriculture d'Ile-de-France et du Centre Régional de la Propriété Forestière ;

**VU** le rapport d'enquête et les conclusions et avis de la commission d'enquête présidée par Monsieur Alain GIRAUD, datant du 29 mai 2007, donnant un avis favorable assorti de trois réserves au projet de révision du Plan de prévention du Risque Inondation de la Marne et de la Seine dans le département du Val-de-Marne ;

.../...

AVENUE DU GÉNÉRAL DE GAULLE - 94011 CRETEIL - 01 49 56 60 00  
[www.val-de-marne.pref.gouv.fr](http://www.val-de-marne.pref.gouv.fr)



## Annexes

### Arrêtés

**Considérant** les avis recueillis lors de la consultation ;

**Considérant** le rapport et les conclusions et avis de la commission d'enquête en date du 29 mai 2007;

**Considérant** que les modifications apportées au projet de plan de prévention du risque inondation de la Marne et de la Seine à l'issue de l'enquête publique ne remettent pas en cause l'économie générale du plan ;

La Commission Départementale des Risques Naturels Majeurs **entendue** le 26 septembre 2007;

**Sur** proposition du Directeur Départemental de l'Equipement ;

### ARRETE

**ARTICLE 1** : Est approuvé, tel qu'il est annexé au présent arrêté, le Plan de Prévention du Risque Inondation de la Marne et de la Seine dans le département du Val-de-Marne sur les communes de : Ablon-sur-Seine, Alfortville, Bonneuil-sur-Marne, Bry-sur-Marne, Champigny-sur-Marne, Charenton-le-Pont, Chennevières-sur-Marne, Choisy-le-Roi, Créteil, Ivry-sur-Seine, Joinville-le-Pont, Le Perreux-sur-Marne, Limeil-Brévannes, Maisons-Alfort, Nogent-sur-Marne, Orly, Ormesson-sur-Marne, Saint-Maur-des-Fossés, Saint-Maurice, Sucy-en-Brie, Valenton, Villeneuve-le-Roi, Villeneuve-Saint-Georges et Vitry-sur-Seine.

**ARTICLE 2** : Ce plan comporte :

- une notice de présentation,
- un règlement,
- un recueil cartographique des aléas et du zonage réglementaire par commune aux échelles 1/10 000° ou 1/15 000°,
- une carte des aléas à l'échelle 1/25 000°,
- une carte des enjeux à l'échelle 1/25 000°,
- une carte du zonage réglementaire à l'échelle 1/25 000°.

**ARTICLE 3** : Ce plan vaut servitude d'utilité publique et doit être annexé aux Plans Locaux d'Urbanisme ou aux Plans d'Occupation des Sols de chacune des communes susvisées.

**ARTICLE 4** : Une copie du présent arrêté devra être affichée, pendant une durée d'un mois minimum, à la mairie de chaque commune et au siège de chaque établissement public de coopération intercommunale compétent pour l'élaboration des documents d'urbanisme sur le territoire desquels le plan est applicable. Un certificat d'affichage sera établi par les maires des communes concernées et les présidents des établissements publics de coopération intercommunale compétents pour l'élaboration des documents d'urbanisme concernés pour constater l'accomplissement de cette formalité.

.../...