



11.



12.



13.

### **Pièce en contre bas**

Elle est difficilement accessible par le salon en raison des cartons entreposés à l'intérieur.



1.



2.





3.



4.





5.



6.



7.

## Cuisine

Le sol est recouvert de carrelage en état d'usage.

Les murs et le plafond sont recouverts d'une peinture en bon état

L'éclairage artificiel est assuré par des spots au plafond

L'éclairage naturel est assuré par une fenêtre en bois à deux battants, double vitrage en état d'usage.

Elle est équipée de persiennes métalliques en bon état.

La cuisine est équipée de mobilier et d'électroménager en bon état.

La cuisine est chauffée par un radiateur.



1.

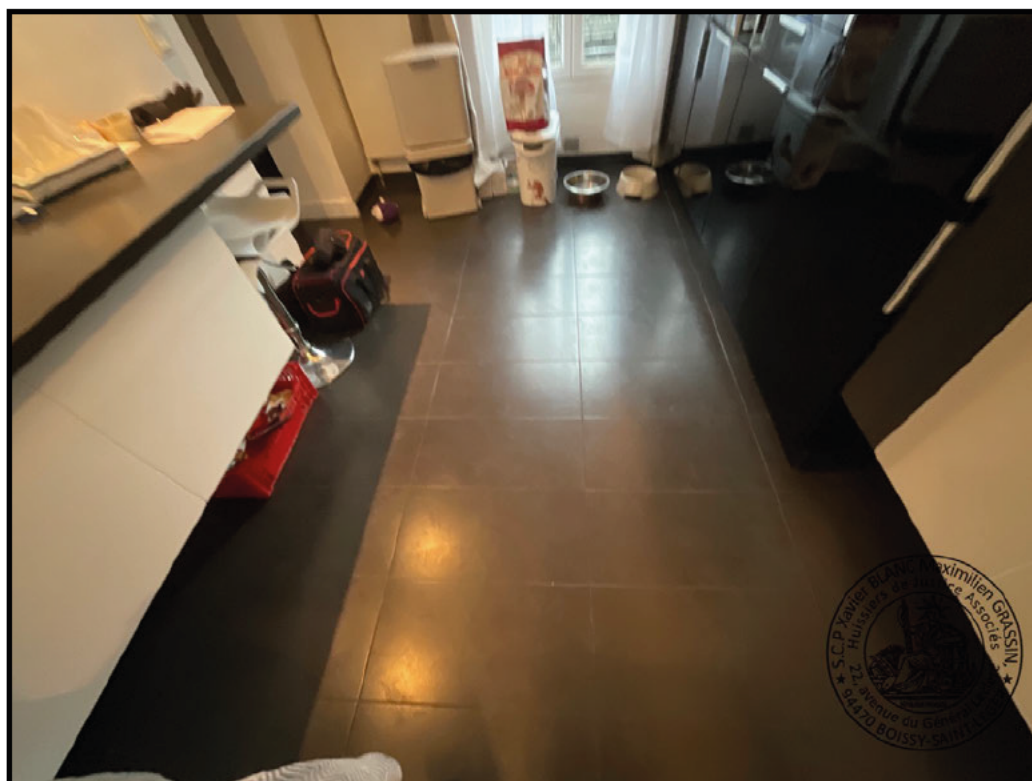


2.





3.



4.



5.



6.



7.



8.