

11.



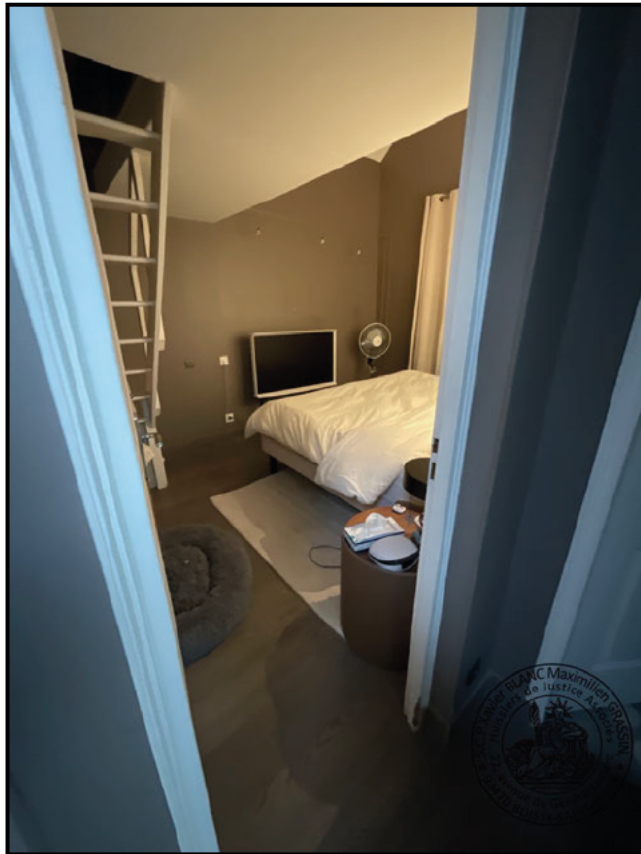
12.

### **Chambre 3**

Elle est pourvue d'une mezzanine accessible par un escalier.

Le sol est recouvert d'un parquet en bon état.

Les murs et le plafond sont recouverts d'une peinture en bon état.  
La chambre est chauffée par un radiateur  
L'éclairage naturel est assuré par une fenêtre à deux battants en PVC  
L'éclairage artificiel est assuré par des spots au plafond  
La porte d'accès à un battant est en bon état



1.



2.



3.



4.





5.



6.





7.



8.

### **Salle d'eau**

Le sol est recouvert de carrelage en bon état

Les murs et le plafond sont recouverts de peinture en bon état

La douche à l'italienne est en bon état

La salle d'eau est pourvue de deux vasques + robinetterie en bon état  
Elles reposent sur un meuble à quatre portes vitrées.  
Au dessus se trouve un miroir fixé au mur.  
L'éclairage artificiel est assuré par des spots au plafond  
La porte d'accès à un battant est en bon état



1.



2.



3.



4.





5.



6.



7.



8.



9.

### **Salle de bains & cabinet d'aisances**

Le sol est recouvert de carrelage en bon état.

Les murs et le plafond sont recouverts d'une peinture en bon état.

L'éclairage artificiel est assuré par deux appliques murales.

L'éclairage naturel est assuré par une porte fenêtre à deux battants en bois équipée de persiennes métalliques

La salle de bains est pourvue d'une baignoire + robinetterie, d'un lavabo sur colonne + robinetterie et d'un wc type cuvette à l'anglaise.

L'ensemble est en état d'usage.

La salle de bain est chauffée par un radiateur.

La porte d'accès à un battant est en bon état.