

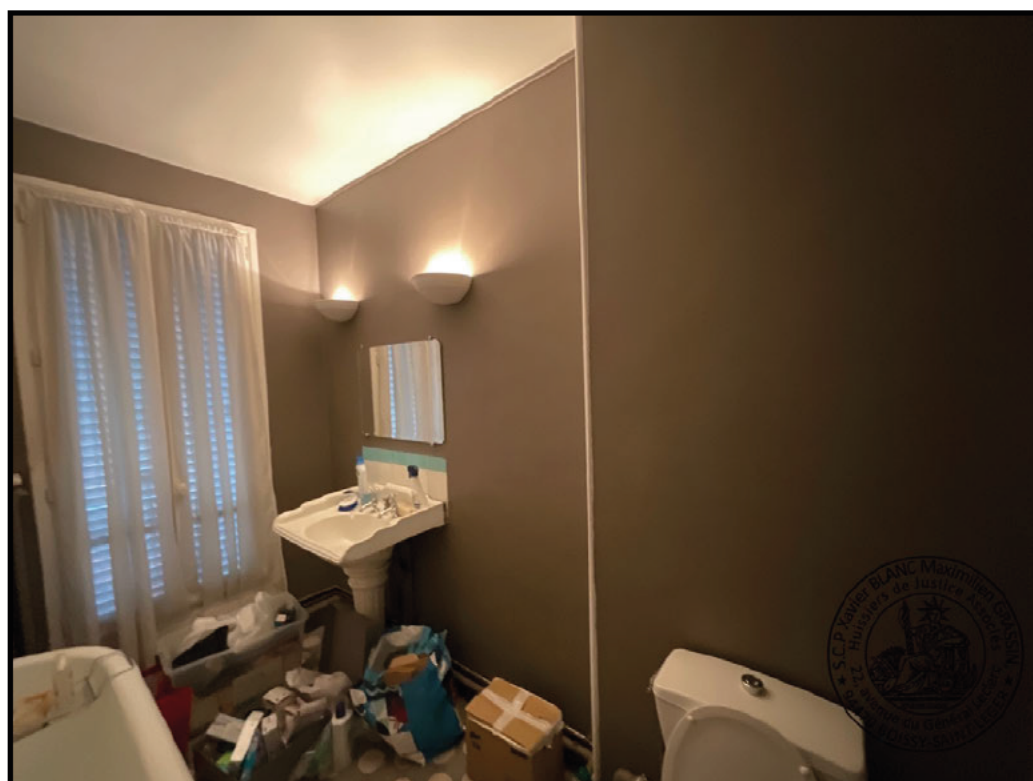
1.



2.



3.



4.



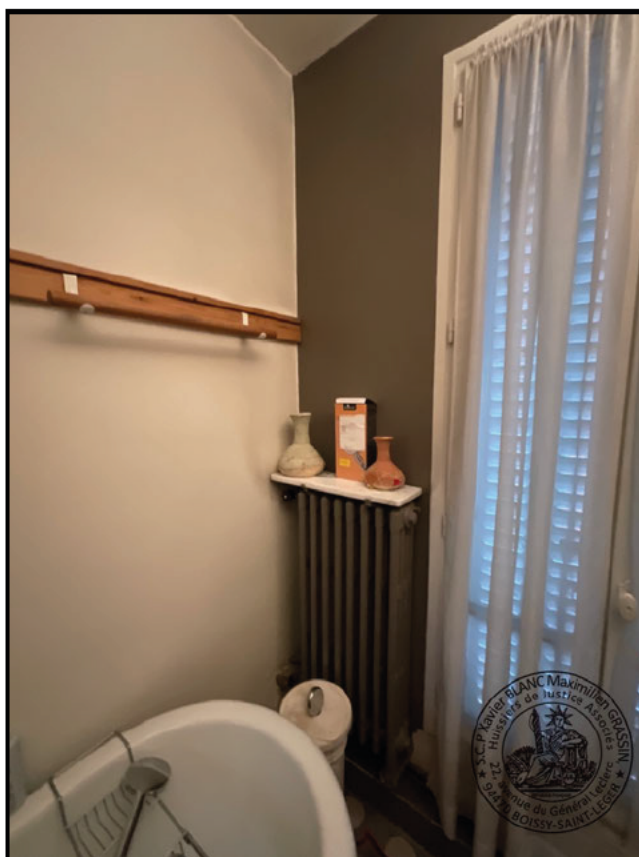
5.



6.



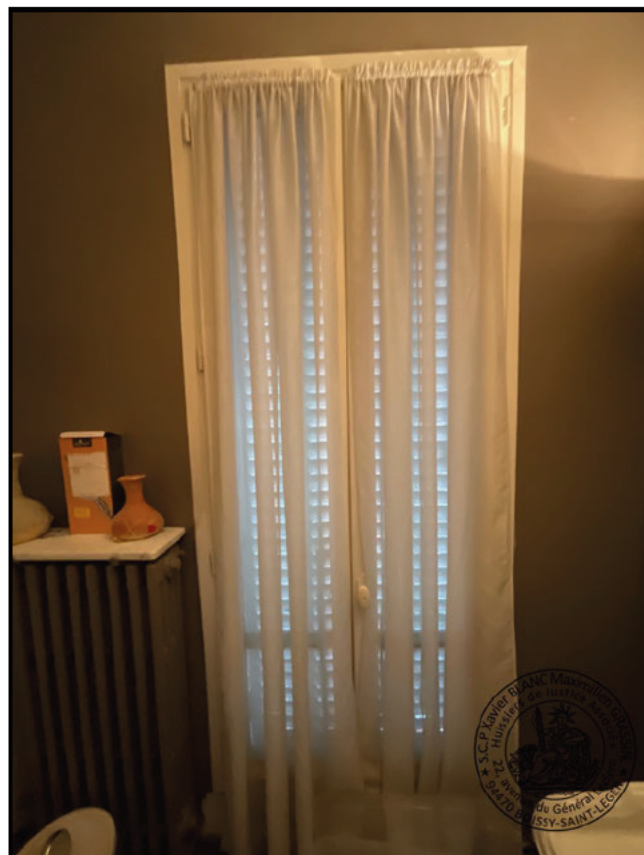
7.



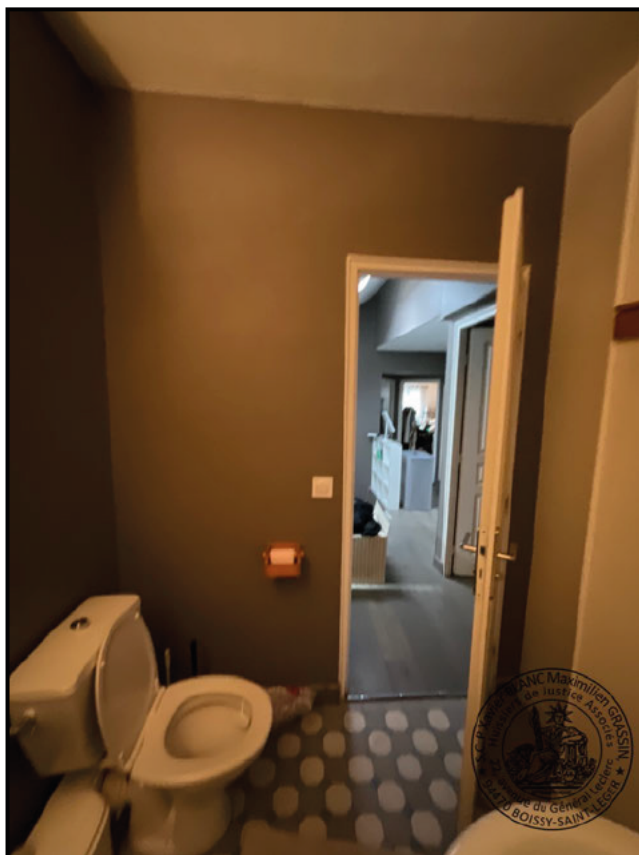
8.



9.



10.



11.

Sous sol

Sous sol

Accessible par une porte située près du cabinet d'aisances.

Le sous sol est composé de plusieurs pièces dont celle où se trouve la chaudière à gaz

Le tableau de fusibles, le compteur électrique et le compteur de gaz se trouvent au sous sol

Le garage accessible par le sous sol est difficilement accessible en raison de son encombrement

La porte du garage en bois est vétuste.



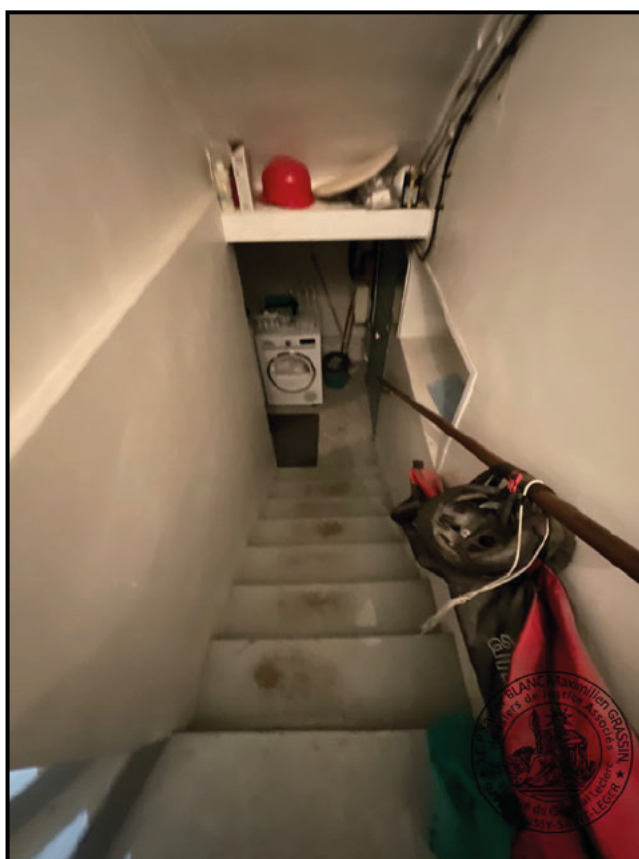
1.



2.



3.



4.



5.



6.



7.



8.