

ANNEXE 4 : PLANCHE PHOTOGRAPHIQUE SITEO ENVIRONNEMENT

WENCH

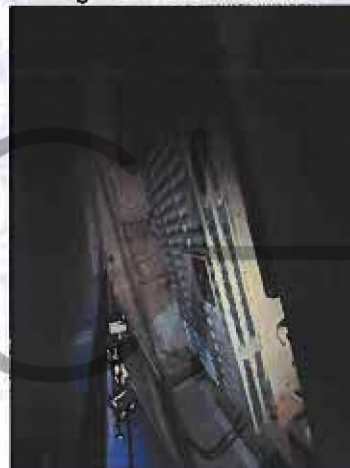
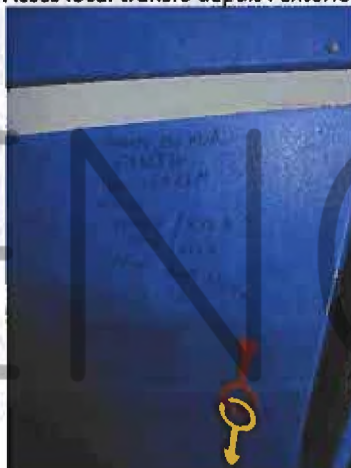


[REDACTED] à Fougères - 09/02/2023
- Bât.I ; TRANSFOS + CONDOS + SF6



Accès local transfo depuis l'extérieur

Passages de câbles découverts



Transfo 205 Kg HUILE 1973
Suspicion PCB



Transfo sec

██████████ à Fougères 09/02/2023
- Bât.I : TRANSFOS + CONDOS + SF6



2 cellules SF6 ; 2 x 0.210 Ke



Petit transfo HUILE suspicion PCB - accès contraignant + 4 condensateurs suspectés PCB



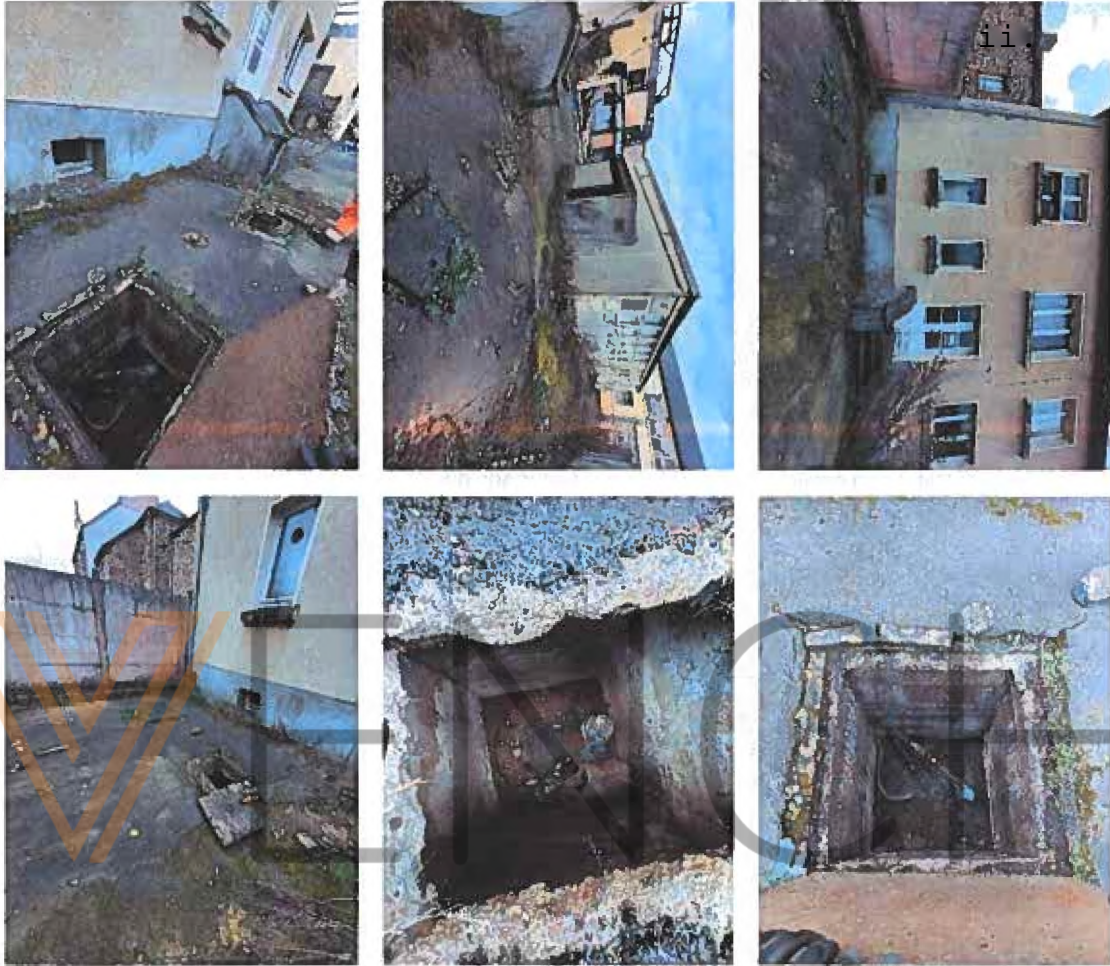
██████████ à Fougères 09/02/2023
- Bât.1 : TRANSFOS + CONDOS + SF6



Passages de câbles découverts

WENCH





1 trou d'homme identifié et 1 autre regard de départ



Tampon intérieur non ouvert



Tampon extérieur non ouvert



Accès trou d'homme restreint



Tube soudé : sondage impossible



Aucune Indication sur la capacité du réservoir.
Une Jauge de niveau indiquant une capacité de 12 000 litres est localisée dans le local de la chaudière mais compte tenu de sa distance (bâtiment 8) rien ne garantie qu'elle soit liée à ce réservoir ou à un autre plus proche du bât. 8.



Accès bât. 8, ancienne chaudière ?



Amiante suspectée sur conduite



Ancienne cuve probable



Chaudière accessible depuis bâtiment 6, local jouxtant bât. 8



Amiante suspectée sur chaudière - bât. 6 - 8



Poste de détente gaz, extrémité Ouest du bâtiment 1 :
vannes en position fermée.



JB MARTIN à Fougères - 09/02/2023
- Bâtiment 1 (hors transfos)



Accès sous-sol Ouest : local pompes de relevage inondé + 2 cuves FOD aériennes





JB MARTIN à Fougères - 09/02/2023
- Bâtiment 1 (hors transfos)





Produits dangereux



Polystyrène



Local pompes ; 2 cuves aériennes FOD
vraisemblablement vides (faible hauteur sous plafond)



[REDACTED] à Fougères - 09/02/2023
- Bâtiment 3





Trappe d'accès à "l'intersol" depuis le sous-sol le plus au Sud du bâtiment



Réservoir non identifié (huile ?) et non accessible



Produits et déchets dangereux non caractérisés

Hauteur intersol inf. à 2m



3' sous-sol au Nord inondé





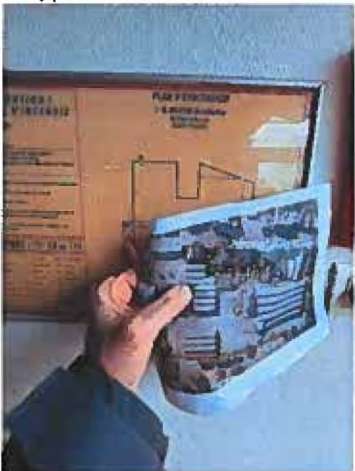
WENCH



Trappes non ouvertes : ancienne fosse ?



Trappe non ouverte





Indices organoleptiques PCB suspecté



Cuve aérienne non sondée (huile ?)



Local chaudière : Jauge portant les indications manuscrites "VIDE" et une capacité de "12 000 litres" non associable avec certitude à la cuve localisée à l'extérieur côté entrée du bât. 6. Hypothèse d'une ancienne 3* cuve côté bâtiment 8 (derrière ce local) non écartée.



██████████ à Fougères 09/02/2023
- Bâtiment 6



Trappe non ouverte

VENCH





[REDACTED] à Fougères - 09/02/2023
- Bâtiment 7

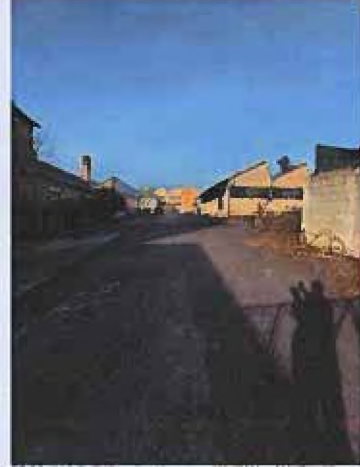


VENCH





██████████ à Fougères - 09/02/2023
- Extérieurs et abords du site



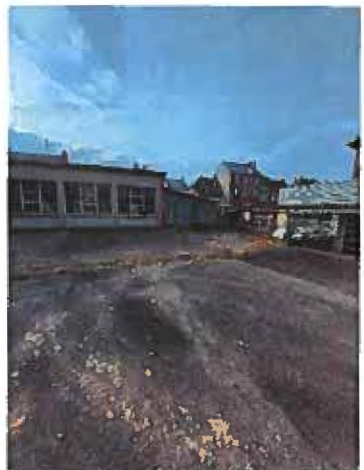
Abri à toiture dégradée
Amiante suspectée



Bâtiments accessibles ayant été condamnés puis vandalisés



Système de vidéosurveillance, alarme et gardiennage



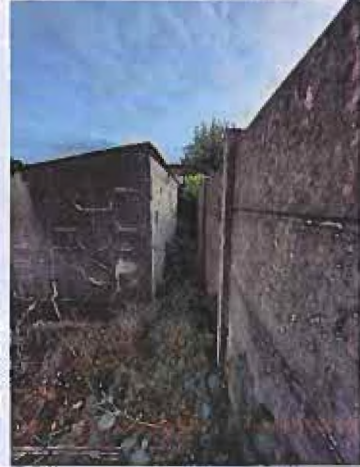
Trappe non ouverte et non repositionnable manuellement



Local non visité (pas de clef)



Détecteur de présence



Echelle depuis le mur du voisin (habitation) ayant permis une intrusion



Trou de sondage non rebouché



Trappes non ouvertes (réseau EP ?)



Piezomètre extrémité Ouest bât. 1

