

Mesures destinées à placer les terrains de l'installation dans un état permettant un usage futur du site comparable à celui de la dernière période d'exploitation de l'installation :

un expert par être désigné par le juge commissaire pour ce faire

Autres mesures prises ou prévues pour supprimer les dangers et inconvénients pour les terrains voisins non concernés par la cessation d'activité

un expert par être désigné par le juge commissaire pour ce faire

Engagement du déclarant

Je confirme avoir informé par écrit le propriétaire du terrain sur lequel est sise l'installation ainsi que le maire ou le président de l'établissement public de coopération intercommunale compétent en matière d'urbanisme

7 - Pièces justificatives

Mandat ou document signé par le déclarant vous autorisant à déposer la déclaration en son nom :

31724_igt_LJ.pdf

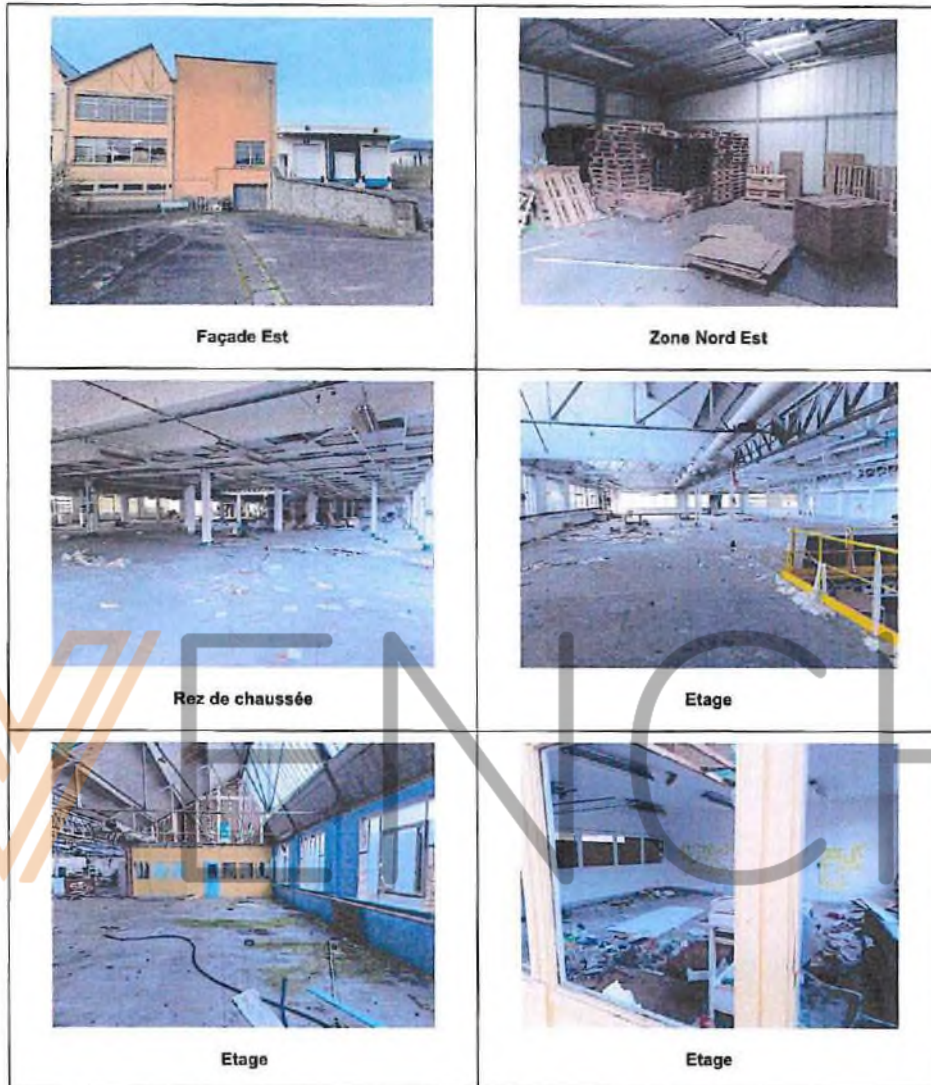
VENCH

ANNEXE 3 : PHOTOGRAPHIES DE LA VISITE DE SITE

VENCH



Photographies du bâtiment 1





Toiture incendiée



Etage – Ancien vestiaires



Etage



Stockage à l'étage



Escaliers



Stockage – Rez de chaussée





Façade Ouest



Accès au sous-sol – Façade Nord



Façade Nord



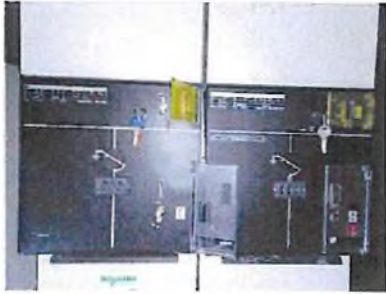
Sous-sol



Poste transformateur fixe



Poste transformateur sec



Cellules SF6



Condensateurs



Sous-sol



Fûts de colle (3x15 kg)

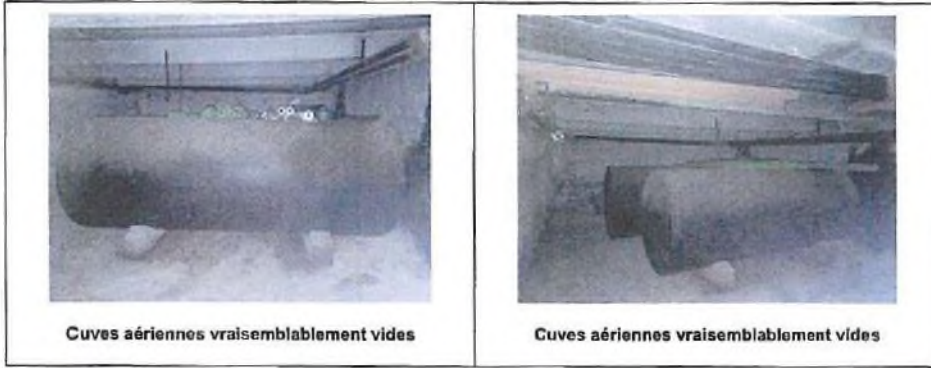


Ancien local transformateur



Local compresseur





VENCH



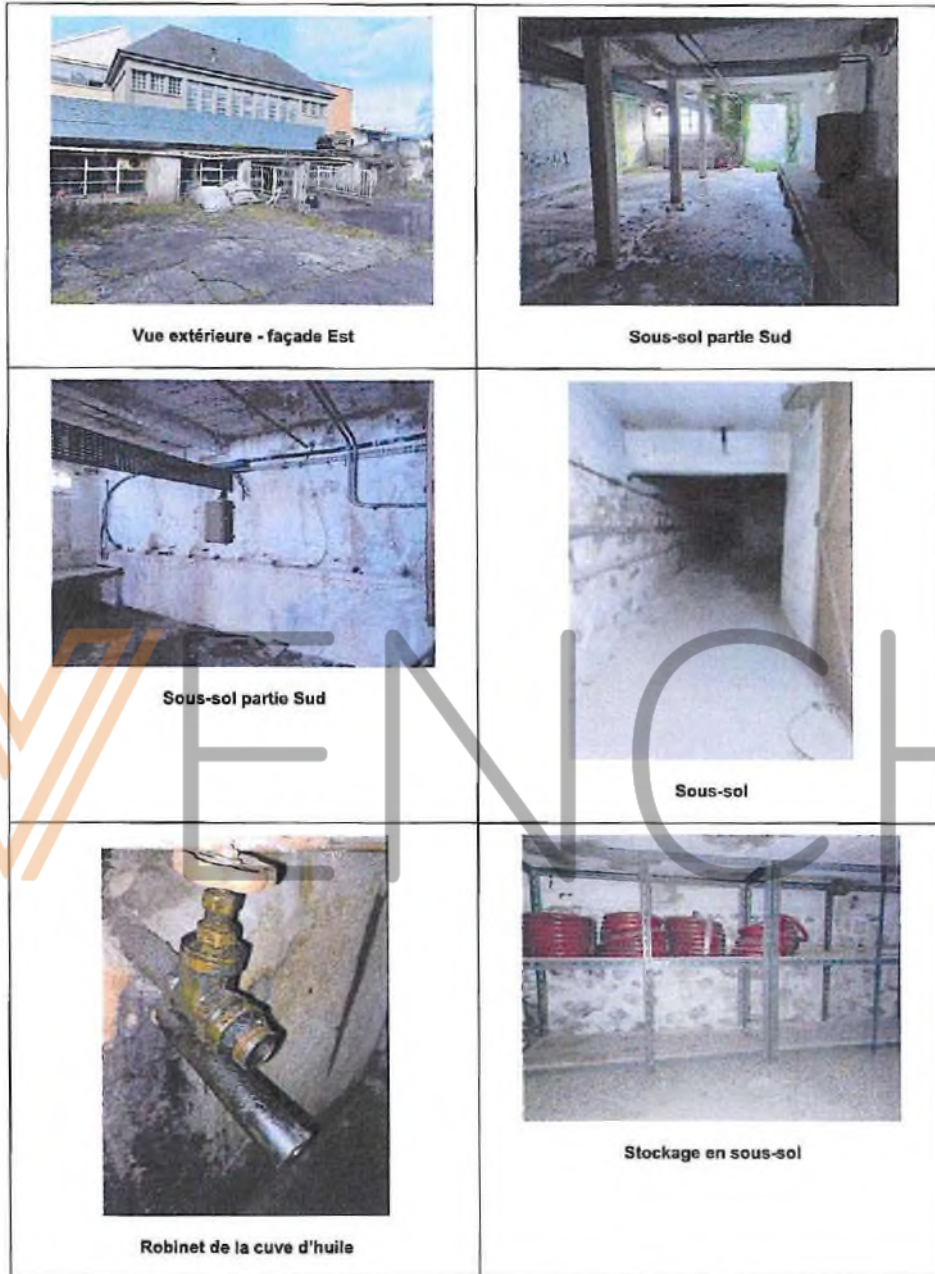
Photographies du bâtiment 2



V ENCH



Photographies du bâtiment 4





Stockage en sous-sol



Sous-sol



Vue extérieure du sous-sol



Sous-sol



Extérieur - sous-sol et quai de chargement



Sous-sol inondé





Façade Nord



Partie Nord



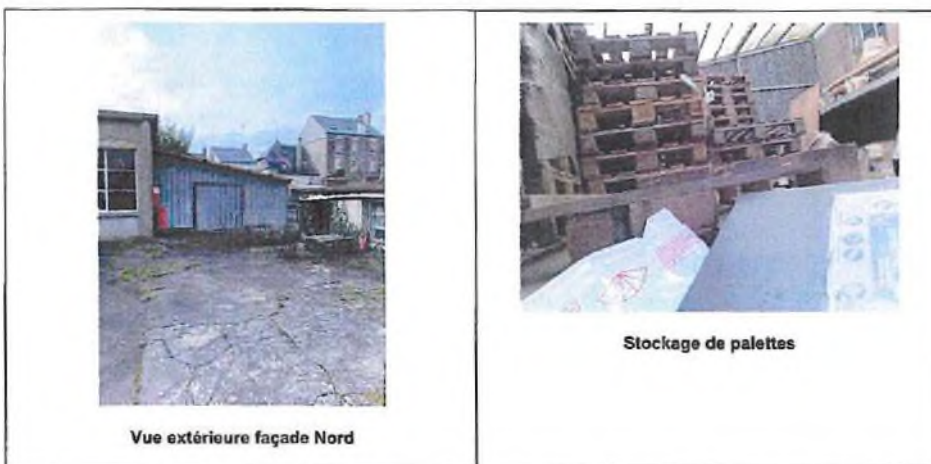
Façade Sud



Partie Sud



Photographies du bâtiment 5



VENCH

Photographies du bâtiment 6



Vue extérieure façade Nord



Vue extérieure façades Nord et Ouest



Racks de stockage



Bureaux

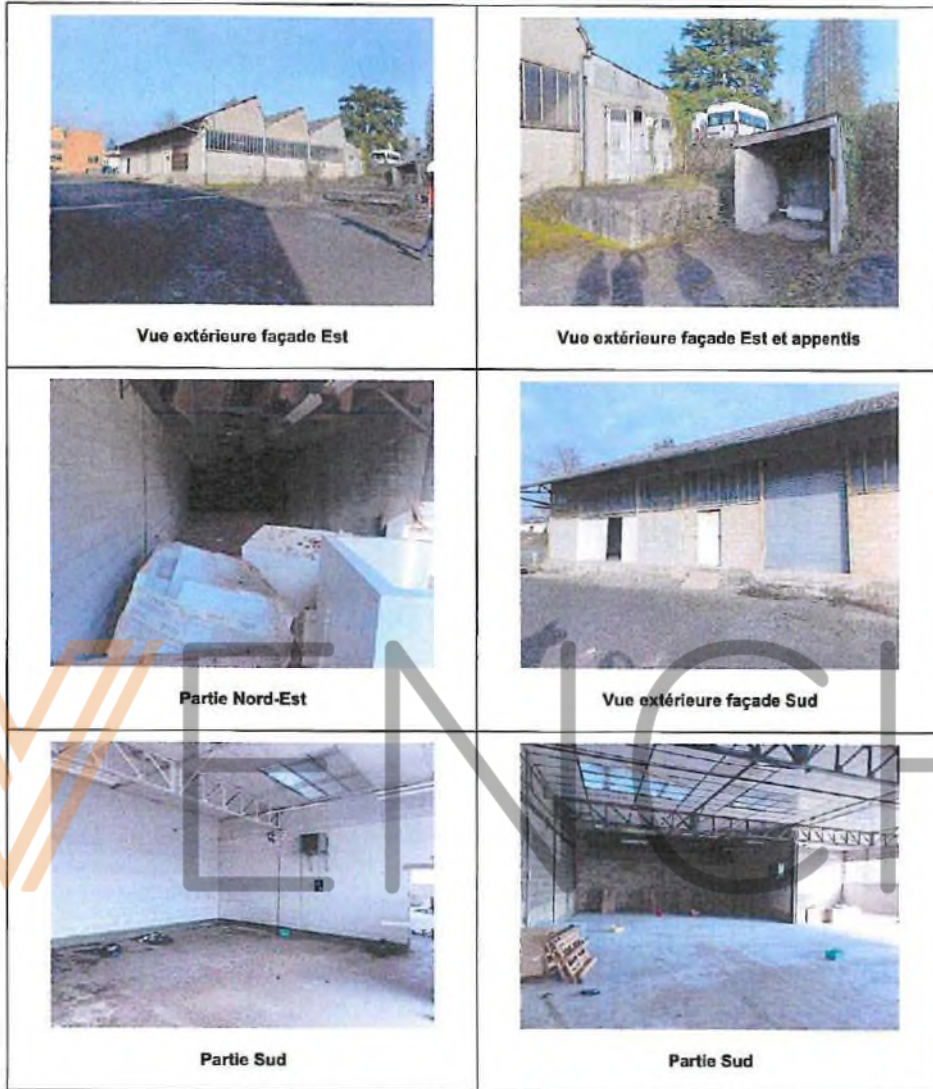


Racks de stockage



Sondage géotechnique

Photographies du bâtiment 7





Partie Sud



Vue extérieure façade Ouest



Partie Nord-Ouest



Partie Nord-Ouest

WENCH



Photographies du bâtiment 8



Vue extérieure façade Nord



Vue intérieure partie Nord



Vue intérieure partie Nord



Partie Sud



Ancienne jauge de cuve – Partie Sud



Ancienne chaufferie

VENCH



Photographies des extérieurs



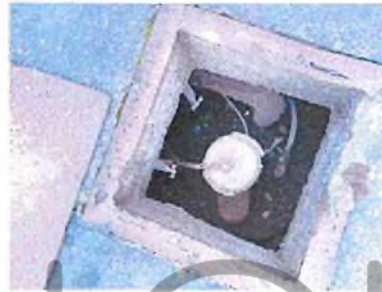
Entrée du site - rue de la Chesnardière



Vu du site depuis l'entrée de la rue de la Chesnardière



Système de vidéosurveillance



Regard de la cuve enterrée relative au bâtiment 6



Regard de la cuve enterrée relative au bâtiment 6



Façade Sud



Façade Sud



Regard de la cuve enterrée à proximité du bâtiment 2

WENCH



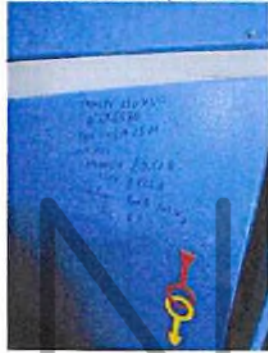
ANNEXE 4 : PLANCHE PHOTOGRAPHIQUE SITEO ENVIRONNEMENT

VENNCH



Accès local transfo depuis l'extérieur

Passages de câbles découverts



Transfo 205 Kg HUILE 1973 -
Suspicion PCB

Transfo sec



2 cellules SF6 : 2 x 0.210 Kg



Petit transfo HUILE suspicion PCB - accès contraignant* 4 condensateurs suspects PCB



JB MARTIN à Fougères - 09/02/2023
- Bât.1 : TRANSFOS + CONDOS + SF6



Passages de cables découverts

V ENCH





██████████ à Fougères - 09/02/2023
- Cuve FOD enterrée - Bâtiment 3



1 trou C homme identifié et 1 autre regard de départ





Tampon intérieur non ouvert



Tampon extérieur non ouvert



Accès trou d'homme restreint



Tube coudé : sondage impossible



Aucune indication sur la capacité du réservoir.

Une jauge de niveau indiquant une capacité de 12 000 litres est localisée dans le local de la chaudière mais compte tenu de sa distance (bâtiment 8) rien ne garantit qu'elle soit liée à ce réservoir ou à un autre plus proche du bt. 8

sitéo

environnement

[REDACTED] à Fougères - 09/02/2023

- Bâtiment 8-GAZ- Chaudière



Accès bât. 8, ancienne chaudière ?



Amiante suspectée sur conduite



Ancienne cuve probable



Chaudière accessible depuis bâtiment 6, local joutant bât. 8



sitéo
en renforcement

[REDACTED] à Fougères - 09/02/2023
- Bâtiment 8 - GAZ - chaudière



Amiante suspectée sur chaudière - bât. 6 - 8



Poste de détente gaz, extrémité Ouest du bâtiment 1 : vannes en position fermée.



sitéo

environnement

[REDACTED] à Fougères - 09/02/2023
- Bâtiment 1 (hors transfos)



Accès sous-sol Ouest - local pompe



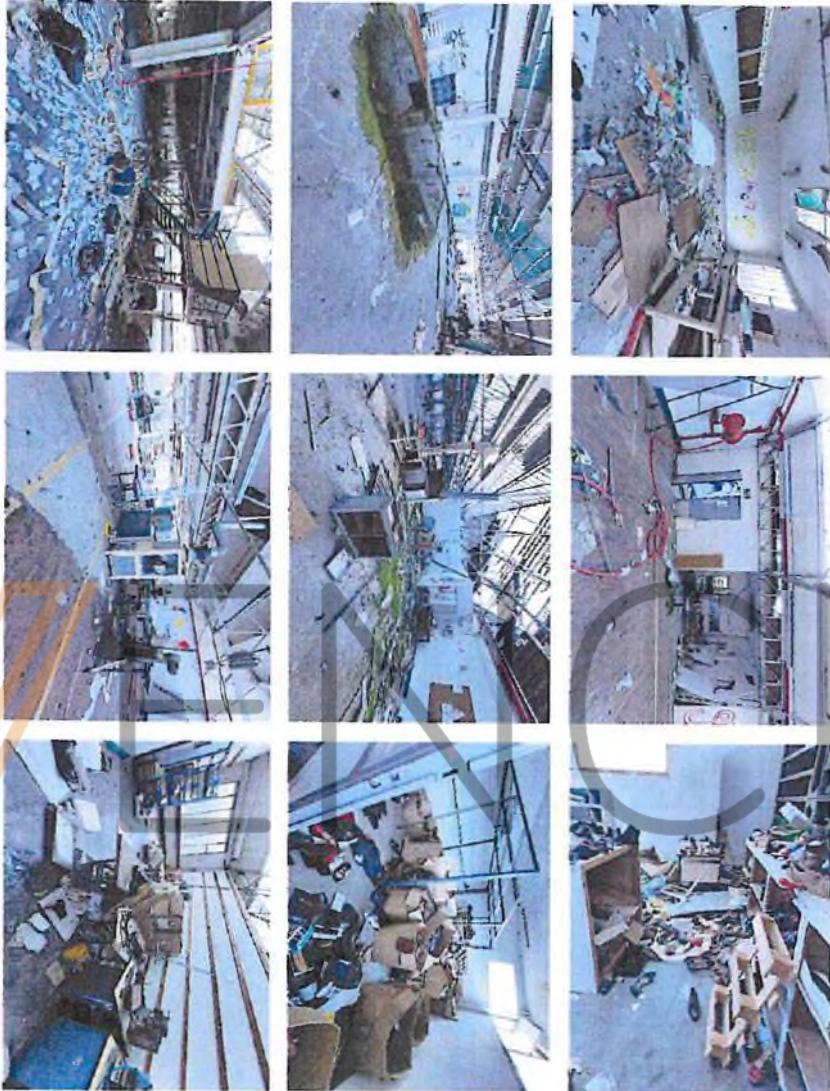
de relevage inondé + 2 cuves FOD aériennes



sitéo

environnement

█████ à Fougères - 09/02/2023
- Bâtiment 1 (hors transfos)





Produits dangereux



Polystyrène



Local pompes : 2 cuves aériennes FDD
vraisemblablement vides (faible hauteur sous plafond)