



▭ Limite de site
0 25 50 75 m

██████ - Boulevard Edmond Roussin - FOUGERES (35)

DEKRA

Annexe : Photographie aérienne de 1978

Référence : 53922305

Source : IGN

Échelle : Cf. figure







▭ Limite de site
0 25 50 75 m

██████████ - Boulevard Edmond Roussin - FOUGERES (35)

D DEKRA

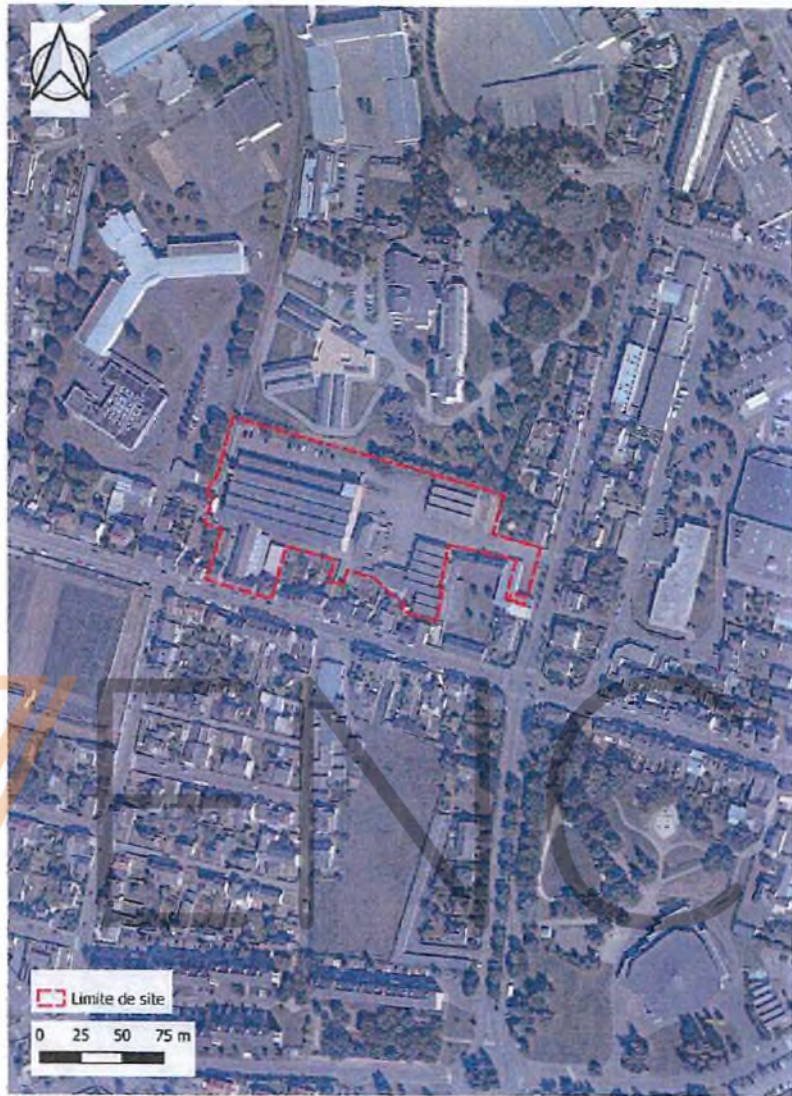
Annexe : Photographie aérienne de 2001

Référence : 53922305

Source : IGN

Échelle : Cf. figure





██████████ - Boulevard Edmond Roussin - FOUGERES (35)

D DEKRA

Annexe : Photographie Béenne de 2010

Référence : 53922305

Saource: IGN

Échelle : Cf. figure



ANNEXE 7 : EXTRAIT DE LA CARTE GÉOLOGIQUE DE FOGÈRES

V ENCH

D



D DEKRA

██████████ - Boulevard Edmond Roussin - FOUGERES (35)







Annexe : Extrait de la carte géologique au 1/50000 de
Fougères

Référence : 53922305

Source : BRGM

Échelle : Cf. figure



-  Fz Formations quaternaires Alluvions sable limoneux, gris micacé, a galets de quartz blanc
-  b2 Formations protérozoïque supérieures Briovérien supérieur épimétamorphique silicions, mudstones, wackes, grès faiblement feldspathiques, en série rythmique, à sérénite-chicrite
-  b2(1) Formations protérozoïque supérieures Briovérien supérieur épiméiamorphique niveaux wackeL au moins métriques
-  (62) Roches plutoniques : Thermométamorphisme (Briovérien métamorphisé au contact des granitoïdes cadomiens) Auréoles de coréennes et schistes tachetés à biotite brune, muscovite cordierite
-  b2y Roches plutoniques : Thermométamorphisme (Briovérien métamorphisé au contact des granitoïdes cadomiens) : Auréole de schistes tachetés à biotite verte, cordierite ou andalucite (niveaux alumineux seulement affectés)
-  hydro Hydro

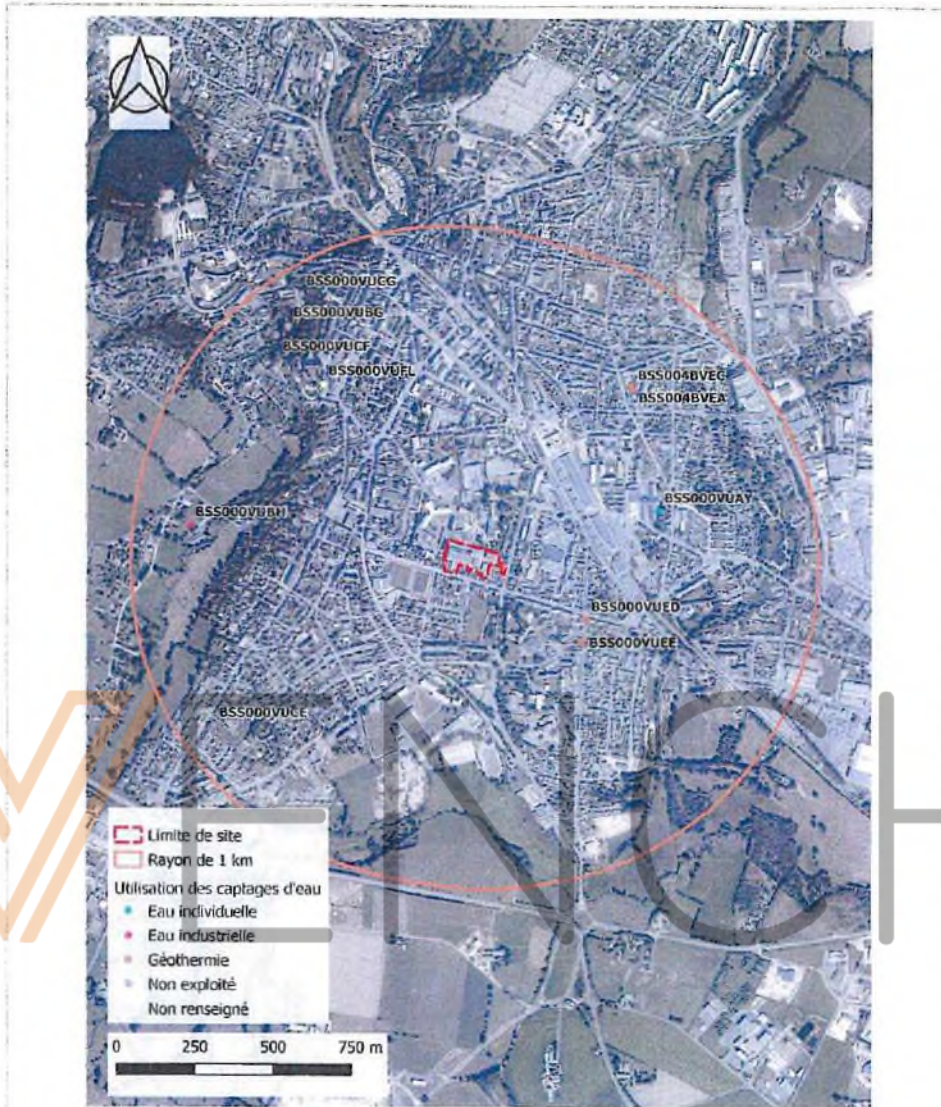
VENCH

D

ANNEXE 8 : USAGES DES EAUX SOUTERRAINES

VENCH





██████████ - Boulevard Edmond Roussin - FOUGERES (35)



Annexe : Localisation et usage des captages d'eaux souterraines recensés autour du site

Référence : 53922305

Source : BRGM - Infoterre

Echelle : Cf. figure



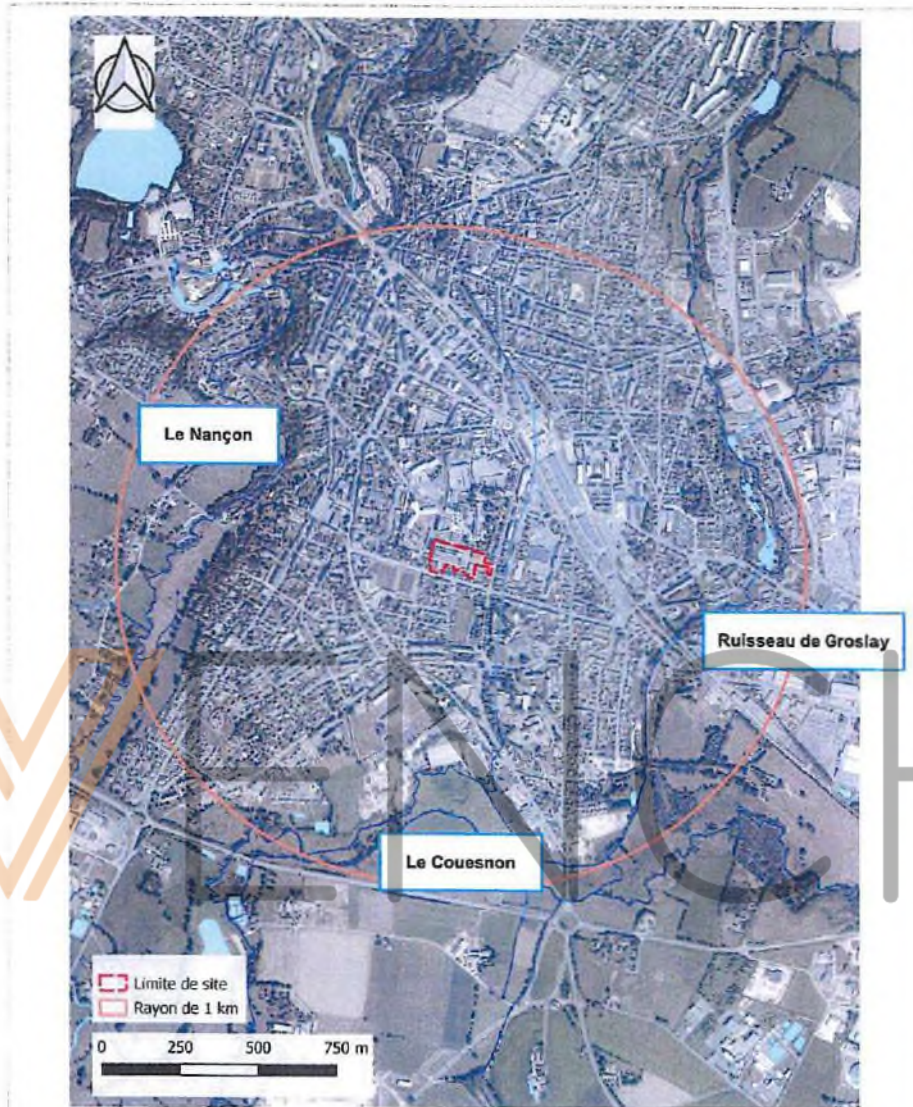
Référence	Commune	Nature	Coordonnées Lambert II			Prof. du puits (m)	Prof. eau (m)	Utilisation	Distance (m)
			X	Y	z(m GNF)				
BSS000VUA	FOUGERES	FORAGE	338648.000	2378002.000	105	80.00	11.1	EAU INDIVIDUELLE	620 ENE
BSS000VUE	FOUGERES	FORAGE	338418.000	2377652.000	92	100.00	NON RENSEIGNE	GEOOTHERMIE	420 ESE
BSS000VUE	FOUGERES	FORAGE	338405.000	2377580.000	93	100.00	NON RENSEIGNE	GEOOTHERMIE	450 ESE
BSS000VUBG	FOUGERES	FORAGE	337457.000	2378580.000	85	127.00	NON RENSEIGNE	NON EXPLOITE	950 NO
BSS000VUBH	LECOUSSE	FORAGE	337148.000	2377939.000	80	97.00	NON RENSEIGNE	EAU INDUSTRIELLE	910 O
BSS000VUCE	FOUGERES	FORAGE	337230.000	2377300.000	97	30.00	NON RENSEIGNE	NON EXPLOITE	980 so
BSS000VUCF	FOUGERES	FORAGE	337417.000	2378550.000	125	60.00	NON RENSEIGNE	NON EXPLOITE	950 NO
BSS000VUCG	FOUGERES	FORAGE	337497.000	2378680.000	115	47.00	NON RENSEIGNE	NON EXPLOITE	980 NNO
BSS000VUFL	FOUGERES	FORAGE	337571.000	2378395.000	131	10.00	NON RENSEIGNE	NON RENSEIGNE	740 NO
BSS004BVEA	FOUGERES	FORAGE	338558.300	2378399.800	NON RENSEIGNE	97.00	NON RENSEIGNE	GEOOTHERMIE	750 NE
BSS004BVEC	FOUGERES	FORAGE	338560.200	2378393.000	NON RENSEIGNE	91.00	NON RENSEIGNE	GEOOTHERMIE	750 NE

BSS000VUA	EAU INDIVIDUELLE
BSS000VUE	GEOOTHERMIE
BSS000VUBH	EAU INDUSTRIELLE
BSS000VUCE	NON EXPLOITE
BSS000VUFL	NON RENSEIGNE

ANNEXE 9 : RESEAU HYDROGRAPHIQUE

VENCH





D DEKRA

██████████ - Boulevard Edmond Roussin - FOUGERES (35)

Annexe : Réseau hydrographique
 proximité du site

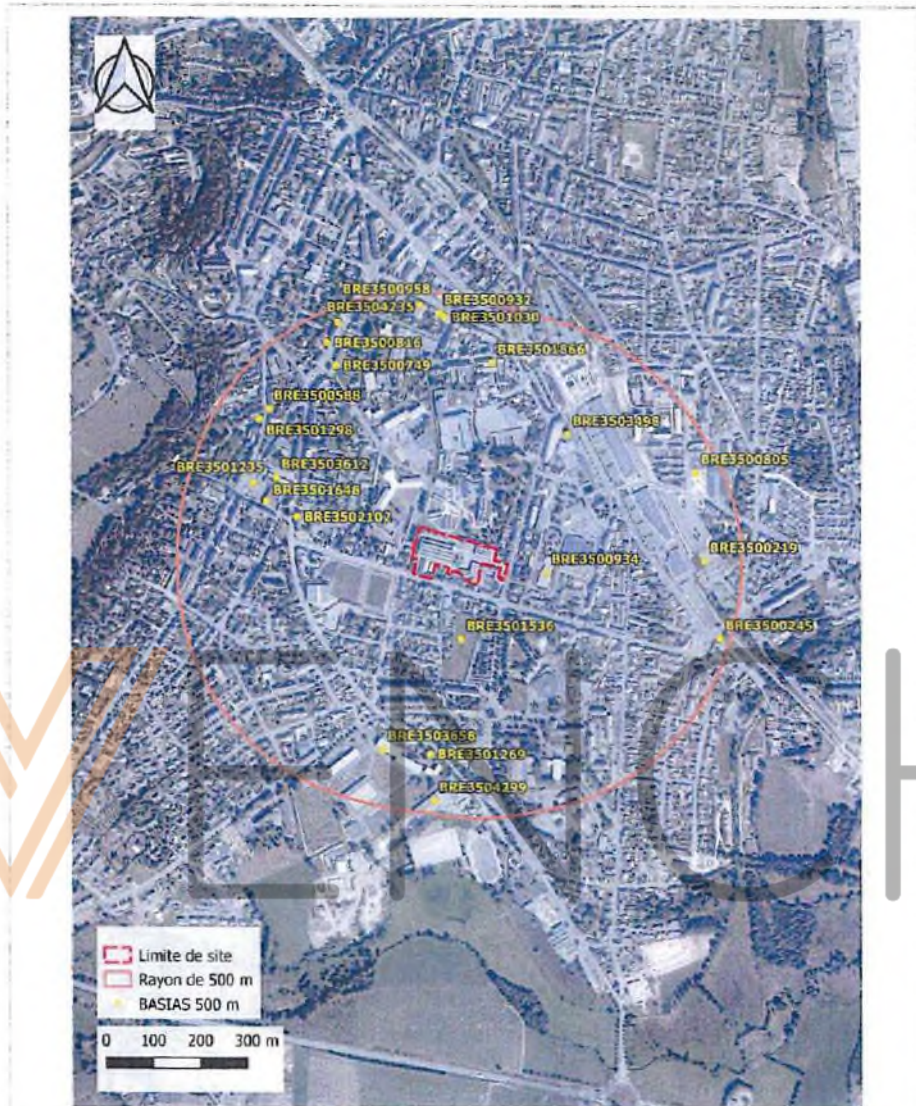
Référence :	53922305
Source :	IGN
Échelle :	Cf. figure



ANNEXE 10 : LOCALISATION DES SITES **BASIAS ET **BASOL/SIS** DANS
LES ENVIRONS PROCHES DE LA ZONE D'ETUDE**

VENCH





DEKRA

[REDACTED] - Boulevard Edmond Roussin - FOUGERES (35)

Annexe : Sites BASIAS dans les environs !

Référence:

53922305

du site (rayon de 500 m) Source:

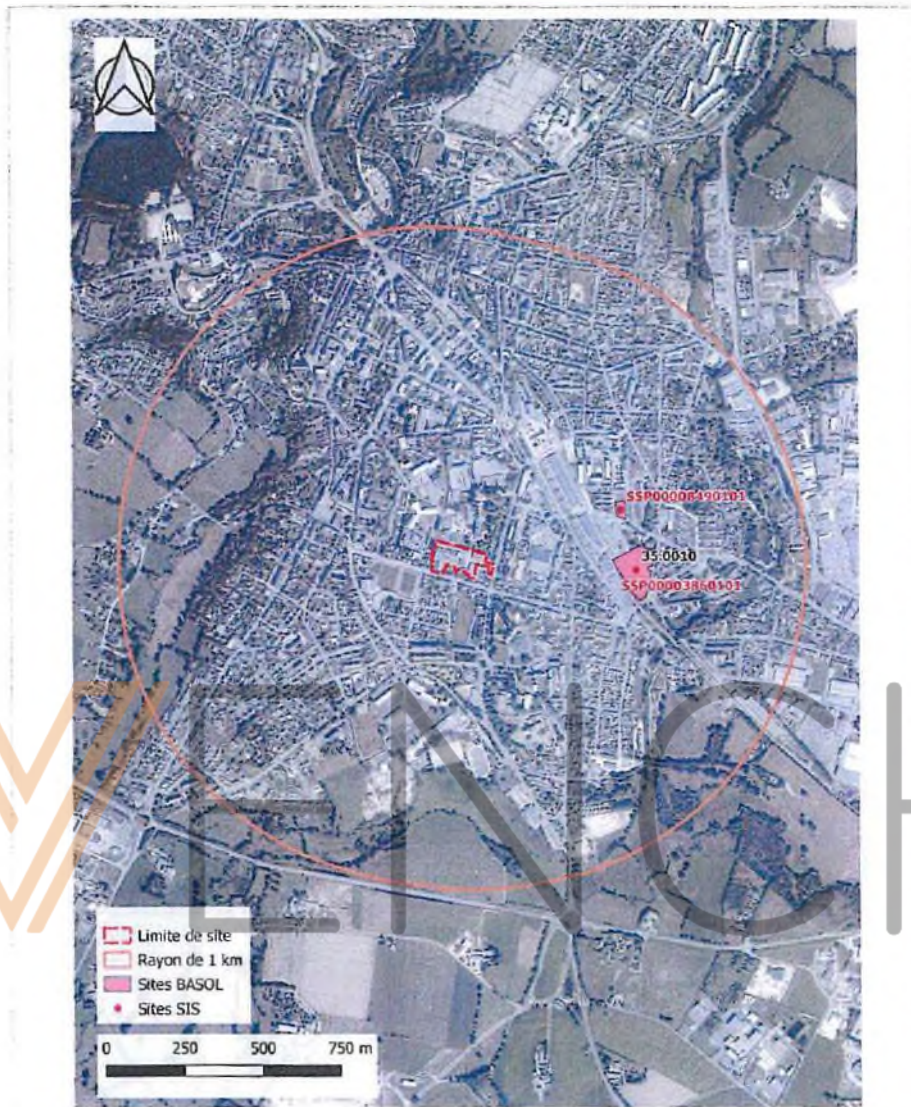
GN

i Echello :

.cr. figure



référence	Raison sociale	Activités	Début d'activité	Fin d'activité	Distance (m) / m. aile
	SIMMONS Site	de liquides UUCI MM	22249	TU- III P	E
BRE3503612	FOUGERES DISTRIBUTION LELOUTRE	Dépôt de liquides inflammables	1953-05-20	Activité terminée	400 ONO
BRE3500588	Manufacture POLYLATEX	Fabrication de caoutchouc synthétique Dépôt de liquides inflammables	1961-05-09	Activité terminée	490 NO
BRE3501298	LECHEVALLIER	Blanchisserie-teinturerie Blanchissement et traitement des pailles, fibres textiles, chiffons	1961-12-12	Activité terminée	490 NO
BRE3501235	LELOUTRE	Dépôt de Equides inflammables	1953-02-26	Activité terminée	500 NO
BRE3503498	LEGARDINIER Bernard BESSON SARL FOIXETCIE STE HENRY Rend PANAGET	Garages, ateliers, mécanique et soudure Commerce de gros, de détail, de desserte de carburants en magasin spécialisé	1961-09-05	Activité terminée	350 NE
BRE3500805	Nouvelle Cristallerie Fougraise Cristallerie Fougraise	Fabrication de verre et articles en verre et atedre d'argente	1921-01-01	Activité terminée	490 NE
BRE3502102	BARBIER BRONNEETBRETECH	Apprêt et tannage des cuirs Préparation et teinture des fourrures et cuirs	1881-01-01	En activité	400 CNO
BRE3501648	BERTIN FRERES STE	Apprêt et tannage des cuirs Préparation et teinture des fourrures et cuirs	1973-06-06	En activité	330 ONO
BRE3500219	KUENTZ	Fabrication de gaz industriels	1898-01-01	En activité	450 O
BRE3501536	MERET	Dépôt de liquides inflammables	1971-11-05	Activité terminée	160 S
BRE3504235	BOUVIER Yves THEBAULT SARL LEPEVRE Louis VIVIER AMBROISE	Garages, ateliers, mécanique et soudure Commerce de gros, de détail, de desserte de carburants en magasin spécialisé	1931-06-11	En activité	450 ONO
BRE3504299	MILLE DE FLGEPES OUEST CONFORT STE	Commerce de gros, de détail, de desserte de carburants en magasin spécialisé	1997-10-24	en activité	500 S
BRE3501866	GEORGES JULIEN JUBAN	Dépôt de Equides inflammables Commerce de gros, de détail, de desserte de carburants en magasin spécialisé	1959-05-26	Activité terminée	400 NNE
BRE3500749	Site Les Bois et Matériaux Fougerais	Dépôt de liquides inflammables	1969-08-05	ACUW toumeC	450 NO
BRE3500958	Garage du Cente Sté BLANCHET René	Garages, ateliers, mécanique et soudure Commerce de gros, de détail, de desserte de carburants en magasin spécialisé Imprimerie et services annexes	1964-02-04	En activité et parterement réaménagé	500 N
BRE3500932	Union Fruitière Fougraise Ste CHEREL Léon	Commerce de gros, de détail, de desserte de carburants en magasin spécialisé Garages, ateliers, mécanique et soudure	1952-01-08	Activité terminée	500 N
BRE3501269	HALLEY FRERES	Commerce de gros, de détail, de desserte de carburants en magasin spécialisé	1954-05-13	Activité terminée	400 S
BRE3503658	LYCEE PUBLIC D ENSEIGNEMENT PROFESSIONNEL	Apprêt et tannage des cuirs Préparation et teinture des fourrures et cuirs Forge, marteaux mécaniques, emboutissage, estampage, matricage découpage Métallurgie des poudres	1978-12-29	En activité	430 so
BRE3500245	Administration des Ponts et Chaussées	Fabrication, fusion, dépôts de goudron, bitume, asphale, brai	1931-06-16	Activité terminée	500 OSO
BRE3501030	COIN	Commerce de gros, de détail, de desserte de carburants en magasin spécialisé	1967-11-23	Activité terminée	500 N
BRE3500816	LEBRET J. & Cla LEBRET	Apprêt et tannage des cuirs Préparation et teinture des fourrures et cuirs	1905-01-01	Activité terminée	450 NO



[REDACTED] - Boulevard Edmond Roussin - FOUGERES (35)

Annexe : Sites BASOL et SIS dans les environs du site (rayon de 1000 m) Source :

Référence : 53922305

IGN

Échelle : Cf. figure



Établissements Dangereux, Insalubres ou Incommodes

53

RÉCÉPISSÉ DE DÉCLARATION

LE PRÉFET DE LA REGION DE BRETAGNE,
PRÉFET D'ILLE-ET-VILAINE,

OAK ou 4a Letet, ol H Ov-L.

Vu la loi du 19 Décembre 1917 relative aux Établissements dangereux, insalubres ou incommodes, modifiée par les lois des 20 avril 1932 et 21 novembre 1942.

Vu le décret n 64-303 du 19 avril 1984 ;

Vu le décret n° 53-578 du 20 mai 1953 portant nomenclature des établissements dangereux, insalubres ou incommodes, modifié par les décrets des 15 Avril 1958, 17 Octobre 1980, 19 août 1064 et 24 août 1985;

Yu l'arrêté préfectoral réglementaire du 1er mars 1966 relatif aux prescriptions imposées aux industries rangées dans la 3- classe des établissements dangereux, insalubres ou incommodes ;

Reconnait avoir reçu de Monsieur lik d'Eb. 3-B. AARIN dozier is 'ol Ealsama Rauui n ou LE RES

la déclaration prévue par l'article 2 du décret du 1^{er} avril 1964 pour l'installation à to. 15

aux lien et place prévus aux plans joints au dossier d'un Alkosh 4e Sool-

L4-) Z-L-C-IA-P

Le déclarant devra se conformer aux prescriptions générales imposées par l'arrêté préfectoral réglementaire du 1er mars 1966, dont un extrait est annexé au présent récépissé ainsi qu'à toutes autres prescriptions réglementaires notamment celles concernant l'urbanisme.

RUNNWS, le J Louu Lye L A497

Le Préfet,

15.10.77
W. I. K.

G. DEBODRE

VOIR ANNEXES

T. S. V. P.