

**SAS MyHuissier**

Office de Pontoise

**Guillaume LE PEILLET**

**Julie DARCO**

Commissaires de Justice Associés

**Olivia PLANTARD**

**Leticia SAILLE**

Commissaires de Justice

9, Place Saint LOUIS

BP 153

95300 PONTOISE

Tél : 01.34.35.36.60

Fax : 01.34.35.36.62

*etude@myhuissier.com*

FR60 4003 1000 0100 0024 1322 F50

CDCG FR PP

ACTE  
DE  
COMMISSAIRE  
DE  
JUSTICE

## **PROCÈS VERBAL DE DESCRIPTION**

L'AN DEUX MILLE VINGT TROIS, et le **QUINZE FEVRIER**

De 14 heures à 16 heures

### **À LA DEMANDE DE :**

La Commune de Clichy la Garenne, collectivité territoriale, représentée par Monsieur le Maire en exercice, ayant son hôtel de ville 80 Boulevard Jean Jaurès 92110 CLICHY, agissant poursuites et diligences de son représentant légal domicilié en cette qualité audit établissement.

Elisant domicile en notre Etude,

### **EN VERTU :**

1°. D'un commandement de payer valant saisie immobilière avec sommation délivré en date du 10 janvier 2023.

2°. Des titres suivants :

#### Concernant le budget principal de la ville

Titre de recette numéro 7574 émis le 30 septembre 2016,  
Titre de recette numéro 1914 émis le 2 juin 2017,  
Titre de recette numéro 1915 émis le 2 juin 2017,  
Titre de recette numéro 2027 émis le 22 Juin 2017,  
Titre de recette numéro 523 émis le 1<sup>er</sup> mars 2018,  
Titre de recette numéro 673 émis le 21 mars 2018,  
Titre de recette numéro 674 émis le 21 mars 2018,  
Titre de recette numéro 675 émis le 21 mars 2018,  
Titre de recette numéro 2909 émis le 5 novembre 2018,  
Titre de recette numéro 2910 émis le 5 novembre 2018,  
Titre de recette numéro 2911 émis le 5 novembre 2018,  
Titre de recette numéro 215 émis le 8 mars 2019,  
Titre de recette numéro 786 émis le 5 mars 2021,  
Titre de recette numéro 2133 émis le 7 mai 2017,  
Titre de recette numéro 2134 émis le 7 mai 2017,

#### Concernant le budget principal du CCAS de la ville

Titre de recette numéro 105 émis le 12 mai 2021,  
Titre de recette numéro 176 émis le 22 Juillet 2021,  
Titre de recette numéro 291 émis le 7 février 2022,

# SAS MyHuissier

Office de Pontoise

Guillaume LE PEILLET  
Julie DARCO

Commissaires de Justice Associés

Olivia PLANTARD  
Leticia SAILLE

Commissaires de Justice

9, Place Saint LOUIS  
BP 153

95300 PONTOISE

Tél : 01.34.35.36.60

Fax : 01.34.35.36.62

etude@myhuissier.com

FR60 4003 1000 0100 0024 1322 F50  
CDCG FR PP

ACTE  
DE  
COMMISSAIRE  
DE  
JUSTICE

Titre de recette numéro 292 émis le 7 février 2022,

**JE, Guillaume LE PEILLET,**

**Commissaire de Justice au sein de la SAS MyHuissier, Titulaire d'un office de Commissaires de Justice à la Résidence de PONTOISE, y demeurant, 9 Place Saint Louis, soussigné,**

Certifie m'être transporté ce jour :

Dans les biens immobiliers appartenant à la \_\_\_\_\_, immatriculée au Registre du Commerce et des Sociétés de BOBIGNY sous le numéro 038 884 938, dont le siège social est situé 12 Rue des Pernelles 93170 BAGNOLET, et lui appartenant sur la commune de CLICHY LA GARENNE 93 Rue Henri Barbusse, où étant en présence de :

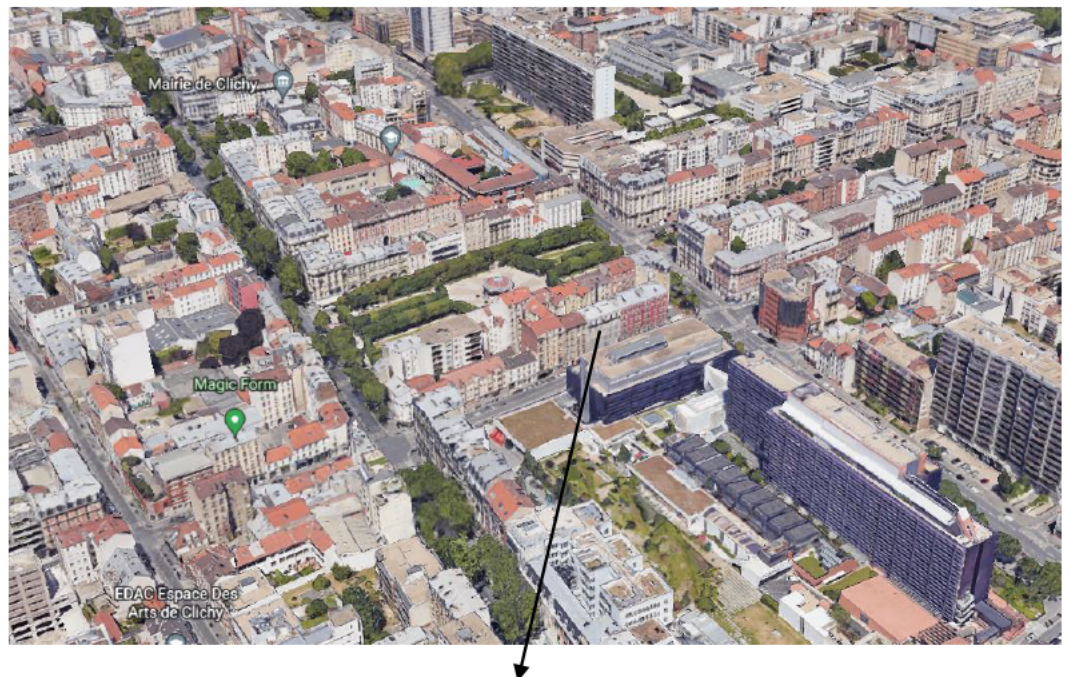
- Un serrurier requis par mes soins (CLEFS EN MAIN),
- Deux témoins majeurs (Cédric CORSEAUX et Flavio LOURENÇO)

**J'ai procédé ainsi qu'il suit et j'ai pu faire les constatations suivantes :**

Préalablement à mes opérations, il est précisé que l'immeuble dont s'agit est frappé d'un Arrêté de péril imminent et d'un arrêté d'évacuation et d'interdiction d'accès et d'occupation en date du 20 octobre 2020, lesquels seront annexés au présent procès-verbal de description.

De même il sera annexé le rapport d'inspection sanitaire du service communal d'hygiène et de santé en date du 19 octobre 2020.

Et après avoir avisé la Commune de mon intervention et les services de la Police municipale de la Ville, j'ai procédé ainsi qu'il suit et ai pu faire les constatations suivantes :





# SAS MyHuissier

Office de Pontoise

**Guillaume LE PEILLET**  
**Julie DARCO**

Commissaires de Justice Associés

**Olivia PLANTARD**  
**Leticia SAILLE**

Commissaires de Justice

9, Place Saint LOUIS  
BP 153

95300 PONTOISE

Tél : 01.34.35.36.60

Fax : 01.34.35.36.62

*etude@myhuissier.com*

FR60 4003 1000 0100 0024 1322 F50  
CDCG FR PP

ACTE  
DE  
COMMISSAIRE  
DE  
JUSTICE

93 Rue Henri Barbusse - 92110 CLICHY LA GARENNE

La façade de l'immeuble sur rue se trouve protégée par un filet.

Une succession de barrières sont présentes devant l'immeuble de façon à interdire le passage des piétons.



## SAS MyHuissier

Office de Pontoise

**Guillaume LE PEILLET**  
**Julie DARCO**  
Commissaires de Justice Associés

**Olivia PLANTARD**  
**Leticia SAILLE**  
Commissaires de Justice

9, Place Saint LOUIS  
BP 153

95300 PONTOISE  
Tél : 01.34.35.36.60  
Fax : 01.34.35.36.62

*etude@myhuissier.com*

FR60 4003 1000 0100 0024 1322 F50  
CDCG FR PP

ACTE  
DE  
COMMISSAIRE  
DE  
JUSTICE

Après avoir fait procéder à l'ouverture de la porte par le serrurier et pénétrant dans les lieux, je constate que **l'ensemble du bien immobilier est vide de toute occupation.**

Il apparaît néanmoins que les différents appartements composant cet ensemble sont encore partiellement meublés.

Les lieux sont en très mauvais état, de nombreux fils électriques dégradés et volants sont présents sur l'ensemble de l'immeuble, de même que des fissurations significatives en divers endroits de la construction.

De nombreux vitrages et fenêtres, les lieux étant ouverts à tout vent.

Il apparaît que les lieux peuvent être décrits comme suit :

### **REZ DE CHAUSSEE**

Présence d'un hall d'entrée avec carreaux de ciment au sol. Les revêtements sur murs et plafonds sont hors d'état.



Depuis le hall d'entrée, je constate en partie gauche **deux appartements en continuité l'un de l'autre** avec une porte de communication en séparation.

Les revêtements en sol murs et plafonds sont totalement hors d'état.



# SAS MyHuissier

Office de Pontoise

**Guillaume LE PEILLET**  
**Julie DARCO**

Commissaires de Justice Associés

**Olivia PLANTARD**  
**Leticia SAILLE**

Commissaires de Justice

9, Place Saint LOUIS  
BP 153

95300 PONTOISE

Tél : 01.34.35.36.60

Fax : 01.34.35.36.62

*etude@myhuissier.com*

FR60 4003 1000 0100 0024 1322 F50  
CDCG FR PP



ACTE  
DE  
COMMISSAIRE  
DE  
JUSTICE

# SAS MyHuissier

Office de Pontoise

**Guillaume LE PEILLET**  
**Julie DARCO**

Commissaires de Justice Associés

**Olivia PLANTARD**  
**Leticia SAILLE**  
Commissaires de Justice

9, Place Saint LOUIS  
BP 153

95300 PONTOISE  
Tél : 01.34.35.36.60  
Fax : 01.34.35.36.62

*etude@myhuissier.com*

FR60 4003 1000 0100 0024 1322 F50  
CDCG FR PP



ACTE  
DE  
COMMISSAIRE  
DE  
JUSTICE

Depuis le hall d'entrée, il n'existe pas d'accès sur la partie droite du rez-de-chaussée correspondant à un ancien restaurant. L'accès à ce dernier se fait depuis la cour arrière ou par une porte indépendante en façade.

Accédant à la cour arrière, je constate en partie gauche la présence d'**une dépendance en dur** constituée d'une pièce principale et d'une salle de douche en continuité ; un wc indépendant est également présent.



SAS MyHuissier

Office de Pontoise

Guillaume LE PEILLET

Julie DARCO

Commissaires de Justice Associés

Olivia PLANTARD

Leticia SAILLE

Commissaires de Justice

9, Place Saint LOUIS

BP 153

95300 PONTOISE

Tél : 01.34.35.36.60

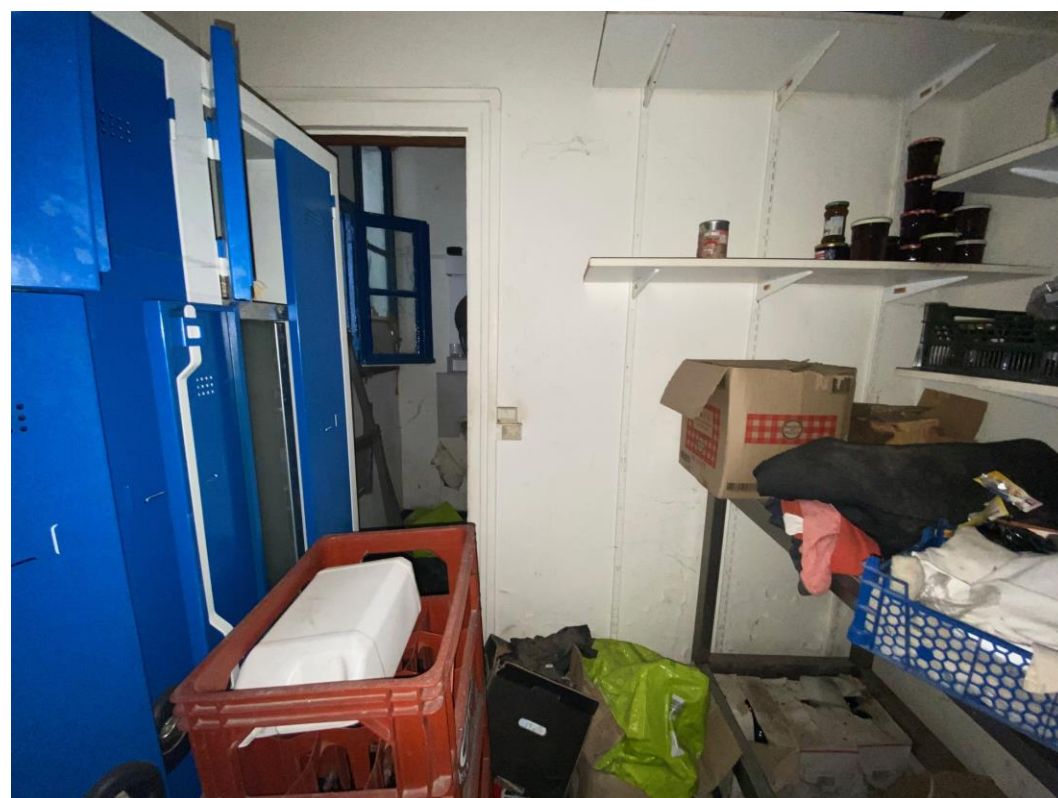
Fax : 01.34.35.36.62

*etude@myhuissier.com*

FR60 4003 1000 0100 0024 1322 F50

CDCG FR PP

ACTE  
DE  
COMMISSAIRE  
DE  
JUSTICE



A droite de la cour, **une seconde dépendance** est présente comprenant un évier avec une chambre froide.

A l'extérieur de cette construction, une chambre froide est également présente.

# SAS MyHuissier

Office de Pontoise

**Guillaume LE PELLETT**  
**Julie DARCC**

Commissaires de Justice Associés

**Olivia PLANTARD**  
**Leticia SAILLE**

Commissaires de Justice

9, Place Saint LOUIS  
BP 153

95300 PONTOISE

Tél : 01.34.35.36.60

Fax : 01.34.35.36.62

*etude@myhuissier.com*

FR60 4003 1000 0100 0024 1322 F50  
CDCG FR PP



ACTE  
DE  
COMMISSAIRE  
DE  
JUSTICE



Un toilette extérieur est également présent.

L'accès à l'ancien restaurant depuis la façade arrière est possible par deux portes distinctes, l'une donnant sur la cuisinie, et l'autre sur la salle de restauration.



# SAS MyHuissier

Office de Pontoise

**Guillaume LE PEILLET**  
**Julie DARCO**

Commissaires de Justice Associés

**Olivia PLANTARD**  
**Leticia SAILLE**

Commissaires de Justice

9, Place Saint LOUIS  
BP 153

95300 PONTOISE

Tél : 01.34.35.36.60

Fax : 01.34.35.36.62

*etude@myhuissier.com*

FR60 4003 1000 0100 0024 1322 F50  
CDCG FR PP

ACTE  
DE  
COMMISSAIRE  
DE  
JUSTICE

Les lieux comprennent une vaste salle de restauration avec une ouverture sur la cuisine. Un toilette est également présent.



# SAS MyHuissier

Office de Pontoise

**Guillaume LE PELLETT**  
**Julie DARCC**

Commissaires de Justice Associés

**Olivia PLANTARD**  
**Leticia SAILLE**

Commissaires de Justice

9, Place Saint LOUIS  
BP 153

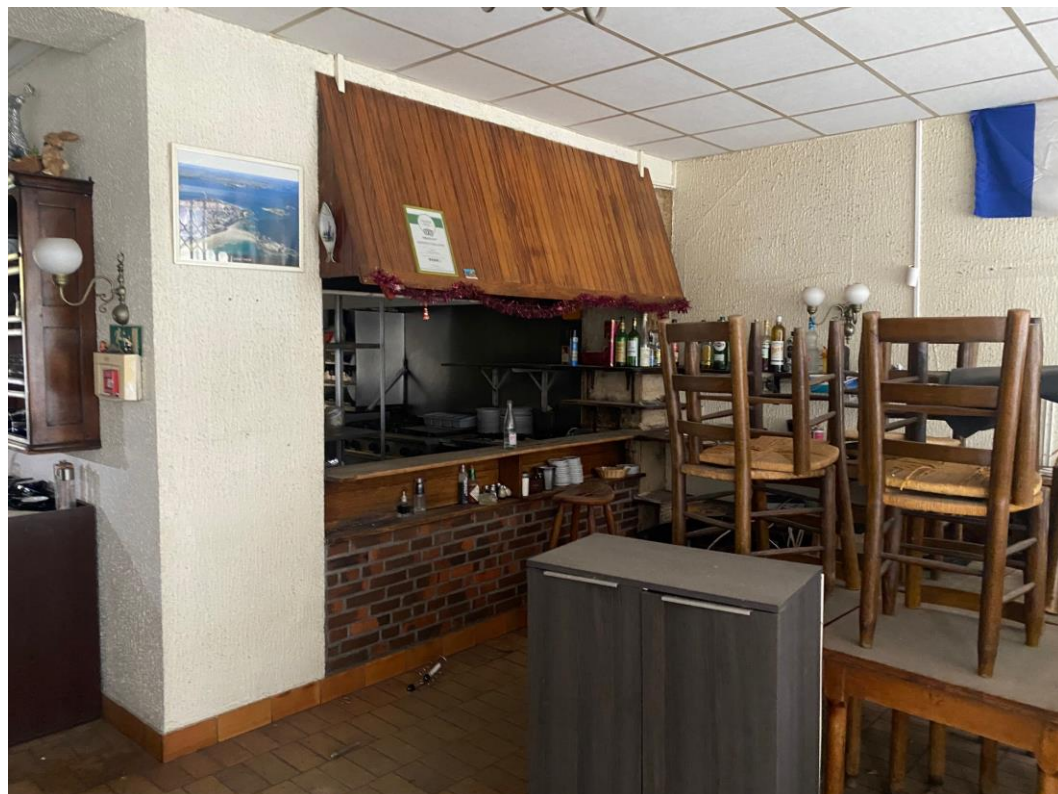
95300 PONTOISE

Tél : 01.34.35.36.60

Fax : 01.34.35.36.62

*etude@myhuissier.com*

FR60 4003 1000 0100 0024 1322 F50  
CDCG FR PP



ACTE  
DE  
COMMISSAIRE  
DE  
JUSTICE



## **PREMIER ETAGE**

J'accède au 1<sup>er</sup> étage en empruntant un escalier en bois manifestement très ancien et vétuste.

Les revêtements muraux sont totalement dégradés laissant apparaître de nombreuses peintures craquelées.



# SAS MyHuissier

Office de Pontoise

**Guillaume LE PEILLET**  
**Julie DARCO**

Commissaires de Justice Associés

**Olivia PLANTARD**  
**Leticia SAILLE**

Commissaires de Justice

9, Place Saint LOUIS  
BP 153

95300 PONTOISE

Tél : 01.34.35.36.60

Fax : 01.34.35.36.62

*etude@myhuissier.com*

FR60 4003 1000 0100 0024 1322 F50  
CDCG FR PP

ACTE  
DE  
COMMISSAIRE  
DE  
JUSTICE

Sur le **palier du 1<sup>er</sup> étage, quatre logements sont présents.**

### **1<sup>er</sup> appartement**

Les lieux peuvent être décrits comme suit : entrée avec à droite une salle d'eau.

Dans le prolongement de l'entrée, un dégagement. A droite du dégagement, accès sur la cuisine, en face du dégagement, accès sur la pièce principale de l'appartement.

Des fenêtres sur cour, simple vitrage, sont présentes et dégradées, tout comme l'ensemble des revêtements en sol, murs et plafonds

### **2<sup>ème</sup> appartement**

Les lieux peuvent être décrits comme suit : entrée avec placard en partie gauche.

En face de l'entrée, une porte donnant accès sur les wc.

A droite de l'entrée, accès sur le salon avec en partie gauche une cuisine, et en partie droite, au fond du salon, l'accès sur une chambre.

Des fenêtres sur rue, simple vitrage, sont présentes et dégradées, tout comme l'ensemble des revêtements en sol, murs et plafonds

### **3<sup>ème</sup> appartement**

Les lieux peuvent être décrits comme suit : entrée comprenant en partie droite une salle d'eau.

En continuité de l'entrée, accès sur un salon avec cheminée.

A droite du salon, présence d'une petite cuisine.

A gauche du salon, une chambre.

Des fenêtres sur rue, simple vitrage, sont présentes et dégradées, tout comme l'ensemble des revêtements en sol, murs et plafonds

### **4<sup>ème</sup> appartement**

Les lieux peuvent être décrits comme suit : entrée comprenant en partie gauche une salle d'eau.

En face de l'entrée, accès sur un salon avec cheminée.

A gauche du salon, une cuisine.

A droite du salon, une chambre.

De façon générale, il apparaît que l'ensemble des revêtements en sol, murs et plafond sont fortement dégradés et en mauvais état, de même que les fenêtres donnant côté cour.

ACTE  
DE  
COMMISSAIRE  
DE  
JUSTICE

## **DEUXIEME ETAGE**

J'accède au 2e étage en empruntant un escalier en bois manifestement très ancien et vétuste.

Les revêtements muraux sont totalement dégradés laissant apparaître de nombreuses peintures craquelées.

Sur le **palier du 2e étage, quatre logements sont présents.**

### **1<sup>er</sup> appartement**

Les lieux peuvent être décrits comme suit : entrée avec à droite une salle d'eau.

Dans le prolongement de l'entrée, un dégagement. A droite du dégagement, accès sur la cuisine, en face du dégagement, accès sur la pièce principale de l'appartement.

Des fenêtres sur cour, simple vitrage, sont présentes et dégradées, tout comme l'ensemble des revêtements en sol, murs et plafonds

### **2<sup>ème</sup> appartement**

Les lieux peuvent être décrits comme suit : entrée avec placard en partie gauche.

En face de l'entrée, une porte donnant accès sur les wc.

A droite de l'entrée, accès sur le salon avec en partie gauche une cuisine, et en partie droite, au fond du salon, l'accès sur une chambre.

Des fenêtres sur rue, simple vitrage, sont présentes et dégradées, tout comme l'ensemble des revêtements en sol, murs et plafonds

### **3<sup>ème</sup> appartement**

Les lieux peuvent être décrits comme suit : entrée comprenant en partie droite une salle d'eau.

En continuité de l'entrée, accès sur un salon avec cheminée.

A droite du salon, présence d'une petite cuisine.

A gauche du salon, une chambre.

Des fenêtres sur rue, simple vitrage, sont présentes et dégradées, tout comme l'ensemble des revêtements en sol, murs et plafonds

### **4<sup>ème</sup> appartement**

Les lieux peuvent être décrits comme suit : entrée comprenant en partie gauche une salle d'eau.

En face de l'entrée, accès sur un salon avec cheminée.

A gauche du salon, une cuisine.



**SAS MyHuissier**

Office de Pontoise

**Guillaume LE PEILLET**

**Julie DARCO**

Commissaires de Justice Associés

**Olivia PLANTARD**

**Leticia SAILLE**

Commissaires de Justice

9, Place Saint LOUIS

BP 153

95300 PONTOISE

Tél : 01.34.35.36.60

Fax : 01.34.35.36.62

*etude@myhuissier.com*

FR60 4003 1000 0100 0024 1322 F50

CDCG FR PP

ACTE  
DE  
COMMISSAIRE  
DE  
JUSTICE

A droite du salon, une chambre.

De façon générale, il apparaît que l'ensemble des revêtements en sol, murs et plafond sont fortement dégradés et en mauvais état, de même que les fenêtres donnant côté cour.

### **TROISIEME ETAGE**

Accès par un escalier en bois manifestement très ancien et vétuste.

Les revêtements muraux sont totalement dégradés laissant apparaître de nombreuses peintures craquelées.

#### **1<sup>er</sup> appartement**

Les lieux peuvent être décrits comme suit : entrée avec à droite la cuisine, laquelle donne accès à la salle d'eau en partie droite.

Dans le prolongement de l'entrée, j'accède à la pièce principale de l'appartement.

Des fenêtres sur cour, simple vitrage, sont présentes et dégradées, tout comme l'ensemble des revêtements en sol, murs et plafonds  
Une entrée.

#### **2<sup>ème</sup> appartement**

Je ne peux accéder à cet appartement, lequel est muré.

#### **3<sup>ème</sup> appartement**

Les lieux peuvent être décrits comme suit : entrée comprenant en partie droite une salle d'eau.

En continuité de l'entrée, accès sur un salon avec cheminée.

A droite du salon, présence d'une petite cuisine.

A gauche du salon, une chambre.

Des fenêtres sur rue, simple vitrage, sont présentes et dégradées, tout comme l'ensemble des revêtements en sol, murs et plafonds

#### **4<sup>ème</sup> appartement**

Les lieux peuvent être décrits comme suit : entrée comprenant en partie gauche une salle d'eau.

En face de l'entrée, accès sur un salon avec cheminée.

A gauche du salon, une cuisine.

A droite du salon, une chambre.

# SAS MyHuissier

Office de Pontoise

**Guillaume LE PEILLET**

**Julie DARCO**

Commissaires de Justice Associés

**Olivia PLANTARD**

**Leticia SAILLE**

Commissaires de Justice

9, Place Saint LOUIS

BP 153

95300 PONTOISE

Tél : 01.34.35.36.60

Fax : 01.34.35.36.62

*etude@myhuissier.com*

FR60 4003 1000 0100 0024 1322 F50

CDCG FR PP

ACTE  
DE  
COMMISSAIRE  
DE  
JUSTICE

De façon générale, il apparaît que l'ensemble des revêtements en sol, murs et plafond sont fortement dégradés et en mauvais état, de même que les fenêtres donnant côté cour.

## **QUATRIEME ETAGE**

J'accède au 4<sup>ème</sup> étage en empruntant un escalier en bois manifestement très ancien et vétuste.

Les revêtements muraux sont totalement dégradés laissant apparaître de nombreuses peintures craquelées.

Sur le **palier du 4<sup>ème</sup> étage, quatre logements sont présents.**

### **1<sup>er</sup> appartement**

Les lieux peuvent être décrits comme suit : entrée avec à droite une salle d'eau.

Dans le prolongement de l'entrée, un dégagement. A droite du dégagement, accès sur la cuisine, en face du dégagement, accès sur la pièce principale de l'appartement.

Des fenêtres sur cour, simple vitrage, sont présentes et dégradées, tout comme l'ensemble des revêtements en sol, murs et plafonds

### **2<sup>ème</sup> appartement**

Les lieux peuvent être décrits comme suit : entrée avec placard en partie gauche.

En face de l'entrée, une porte donnant accès sur les wc.

A droite de l'entrée, accès sur le salon avec en partie gauche une cuisine, et en partie droite, au fond du salon, l'accès sur une chambre.

Des fenêtres sur rue, simple vitrage, sont présentes et dégradées, tout comme l'ensemble des revêtements en sol, murs et plafonds

### **3<sup>ème</sup> appartement**

Les lieux peuvent être décrits comme suit : entrée comprenant en partie droite une salle d'eau.

En continuité de l'entrée, accès sur un salon avec cheminée.

A droite du salon, présence d'une petite cuisine.

A gauche du salon, une chambre.

Des fenêtres sur rue, simple vitrage, sont présentes et dégradées, tout comme l'ensemble des revêtements en sol, murs et plafonds.



# SAS MyHuissier

Office de Pontoise

**Guillaume LE PEILLET**

**Julie DARCO**

Commissaires de Justice Associés

**Olivia PLANTARD**

**Leticia SAILLE**

Commissaires de Justice

9, Place Saint LOUIS

BP 153

95300 PONTOISE

Tél : 01.34.35.36.60

Fax : 01.34.35.36.62

*etude@myhuissier.com*

FR60 4003 1000 0100 0024 1322 F50

CDCG FR PP

ACTE  
DE  
COMMISSAIRE  
DE  
JUSTICE

## **4<sup>ème</sup> appartement**

Les lieux peuvent être décrits comme suit : entrée comprenant en partie gauche une salle d'eau.

En face de l'entrée, accès sur un salon avec cheminée.

A gauche du salon, une cuisine.

A droite du salon, une chambre.

De façon générale, il apparaît que l'ensemble des revêtements en sol, murs et plafond sont fortement dégradés et en mauvais état, de même que les fenêtres donnant côté cour.

## **CINQUIEME ETAGE**

J'accède au 5<sup>ème</sup> étage en empruntant un escalier en bois manifestement très ancien et vétuste.

Les revêtements muraux sont totalement dégradés laissant apparaître de nombreuses peintures craquelées.

Sur le **palier du 5<sup>ème</sup> étage, quatre logements sont présents.**

## **1<sup>er</sup> appartement**

Les lieux peuvent être décrits comme suit : entrée avec à droite une salle d'eau.

Dans le prolongement de l'entrée, un dégagement. A droite du dégagement, accès sur la cuisine, en face du dégagement, accès sur la pièce principale de l'appartement.

Des fenêtres sur cour, simple vitrage, sont présentes et dégradées, tout comme l'ensemble des revêtements en sol, murs et plafonds

## **2<sup>ème</sup> appartement**

Les lieux peuvent être décrits comme suit : entrée avec placard en partie gauche.

En face de l'entrée, une porte donnant accès sur les wc.

A droite de l'entrée, accès sur le salon avec en partie gauche une cuisine, et en partie droite, au fond du salon, l'accès sur une chambre.

Des fenêtres sur rue, simple vitrage, sont présentes et dégradées, tout comme l'ensemble des revêtements en sol, murs et plafonds

## **3<sup>ème</sup> appartement**

Les lieux peuvent être décrits comme suit : entrée comprenant en partie droite une salle d'eau.

## SAS MyHuissier

Office de Pontoise

**Guillaume LE PEILLET**

**Julie DARCO**

Commissaires de Justice Associés

**Olivia PLANTARD**

**Leticia SAILLE**

Commissaires de Justice

9, Place Saint LOUIS

BP 153

95300 PONTOISE

Tél : 01.34.35.36.60

Fax : 01.34.35.36.62

*etude@myhuissier.com*

FR60 4003 1000 0100 0024 1322 F50

CDCG FR PP

En continuité de l'entrée, accès sur un salon avec cheminée.

A droite du salon, présence d'une petite cuisine.

A gauche du salon, une chambre.

Des fenêtres sur rue, simple vitrage, sont présentes et dégradées, tout comme l'ensemble des revêtements en sol, murs et plafonds

### 4<sup>ème</sup> appartement

Les lieux peuvent être décrits comme suit : entrée comprenant en partie gauche une salle d'eau.

En face de l'entrée, accès sur un salon avec cheminée.

A gauche du salon, une cuisine.

A droite du salon, une chambre.

De façon générale, il apparaît que l'ensemble des revêtements en sol, murs et plafond sont fortement dégradés et en mauvais état, de même que les fenêtres donnant côté cour.

ACTE  
DE  
COMMISSAIRE  
DE  
JUSTICE



# SAS MyHuissier

Office de Pontoise

**Guillaume LE PEILLET**  
**Julie DARCO**

Commissaires de Justice Associés

**Olivia PLANTARD**  
**Leticia SAILLE**

Commissaires de Justice

9, Place Saint LOUIS  
BP 153

95300 PONTOISE

Tél : 01.34.35.36.60

Fax : 01.34.35.36.62

*etude@myhuissier.com*

FR60 4003 1000 0100 0024 1322 F50  
CDCG FR PP



ACTE  
DE  
COMMISSAIRE  
DE  
JUSTICE



# SAS MyHuissier

Office de Pontoise

**Guillaume LE PEILLET**  
**Julie DARCO**

Commissaires de Justice Associés

**Olivia PLANTARD**  
**Leticia SAILLE**

Commissaires de Justice

9, Place Saint LOUIS  
BP 153

95300 PONTOISE

Tél : 01.34.35.36.60

Fax : 01.34.35.36.62

*etude@myhuissier.com*

FR60 4003 1000 0100 0024 1322 F50  
CDCG FR PP



ACTE  
DE  
COMMISSAIRE  
DE  
JUSTICE

# SAS MyHuissier

Office de Pontoise

**Guillaume LE PEILLET**  
**Julie DARCO**

Commissaires de Justice Associés

**Olivia PLANTARD**  
**Leticia SAILLE**

Commissaires de Justice

9, Place Saint LOUIS  
BP 153

95300 PONTOISE  
Tél : 01.34.35.36.60  
Fax : 01.34.35.36.62

*etude@myhuissier.com*

FR60 4003 1000 0100 0024 1322 F50  
CDCG FR PP



ACTE  
DE  
COMMISSAIRE  
DE  
JUSTICE

# SAS MyHuissier

Office de Pontoise

**Guillaume LE PEILLET**  
**Julie DARCO**

Commissaires de Justice Associés

**Olivia PLANTARD**  
**Leticia SAILLE**

Commissaires de Justice

9, Place Saint LOUIS  
BP 153

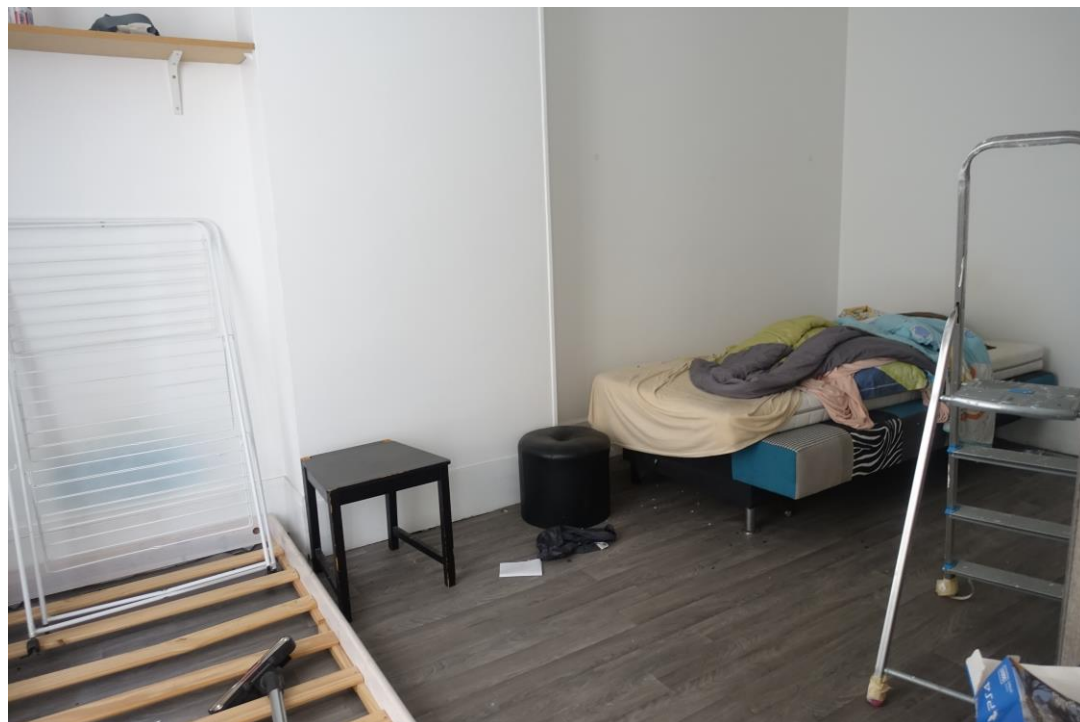
95300 PONTOISE

Tél : 01.34.35.36.60

Fax : 01.34.35.36.62

*etude@myhuissier.com*

FR60 4003 1000 0100 0024 1322 F50  
CDCG FR PP



ACTE  
DE  
COMMISSAIRE  
DE  
JUSTICE



**SAS MyHuissier**

**Office de Pontoise**

**Guillaume LE PELLETT**

**Julie DARCO**

Commissaires de Justice Associés

**Olivia PLANTARD**

**Leticia SAILLE**

Commissaires de Justice

9, Place Saint LOUIS

BP 153

95300 PONTOISE

Tél : 01.34.35.36.60

Fax : 01.34.35.36.62

*etude@myhuissier.com*

FR60 4003 1000 0100 0024 1322 F50

CDCG FR PP



ACTE  
DE  
COMMISSAIRE  
DE  
JUSTICE



# SAS MyHuissier

Office de Pontoise

**Guillaume LE PEILLET**  
**Julie DARCO**

Commissaires de Justice Associés

**Olivia PLANTARD**  
**Leticia SAILLE**

Commissaires de Justice

9, Place Saint LOUIS  
BP 153

95300 PONTOISE

Tél : 01.34.35.36.60

Fax : 01.34.35.36.62

*etude@myhuissier.com*

FR60 4003 1000 0100 0024 1322 F50  
CDCG FR PP



ACTE  
DE  
COMMISSAIRE  
DE  
JUSTICE

# SAS MyHuissier

Office de Pontoise

**Guillaume LE PELLETT**  
**Julie DARCC**

Commissaires de Justice Associés

**Olivia PLANTARD**  
**Leticia SAILLE**

Commissaires de Justice

9, Place Saint LOUIS  
BP 153

95300 PONTOISE

Tél : 01.34.35.36.60

Fax : 01.34.35.36.62

*etude@myhuissier.com*

FR60 4003 1000 0100 0024 1322 F50  
CDCG FR PP



ACTE  
DE  
COMMISSAIRE  
DE  
JUSTICE



# SAS MyHuissier

Office de Pontoise

**Guillaume LE PEILLET**  
**Julie DARCO**

Commissaires de Justice Associés

**Olivia PLANTARD**  
**Leticia SAILLE**

Commissaires de Justice

9, Place Saint LOUIS  
BP 153

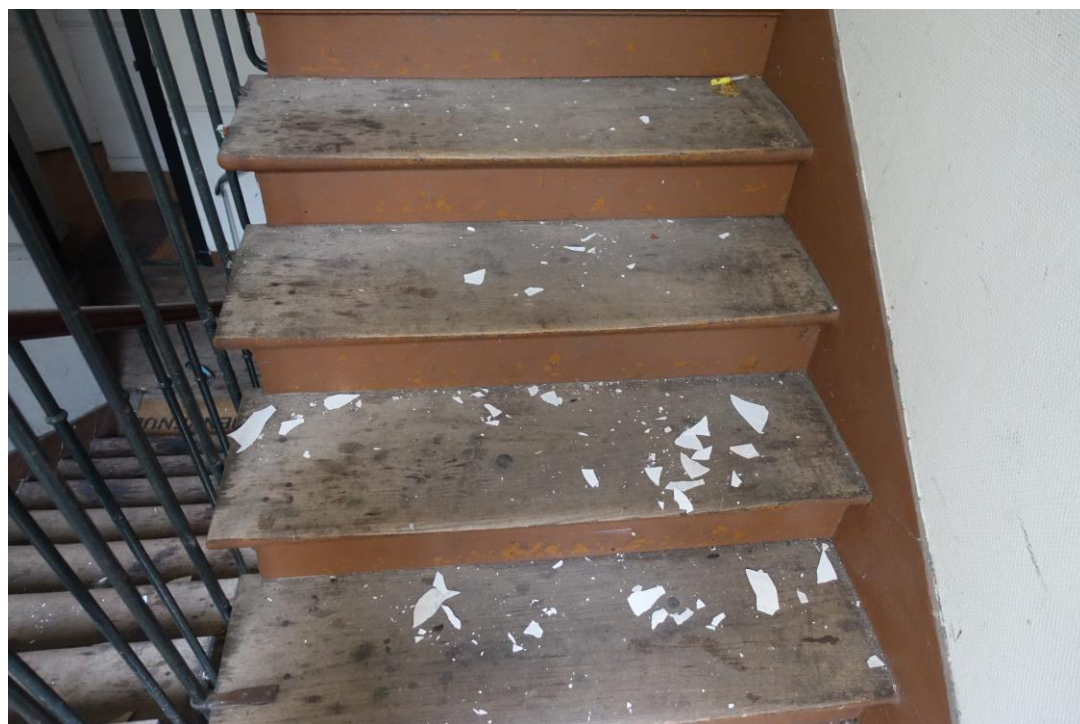
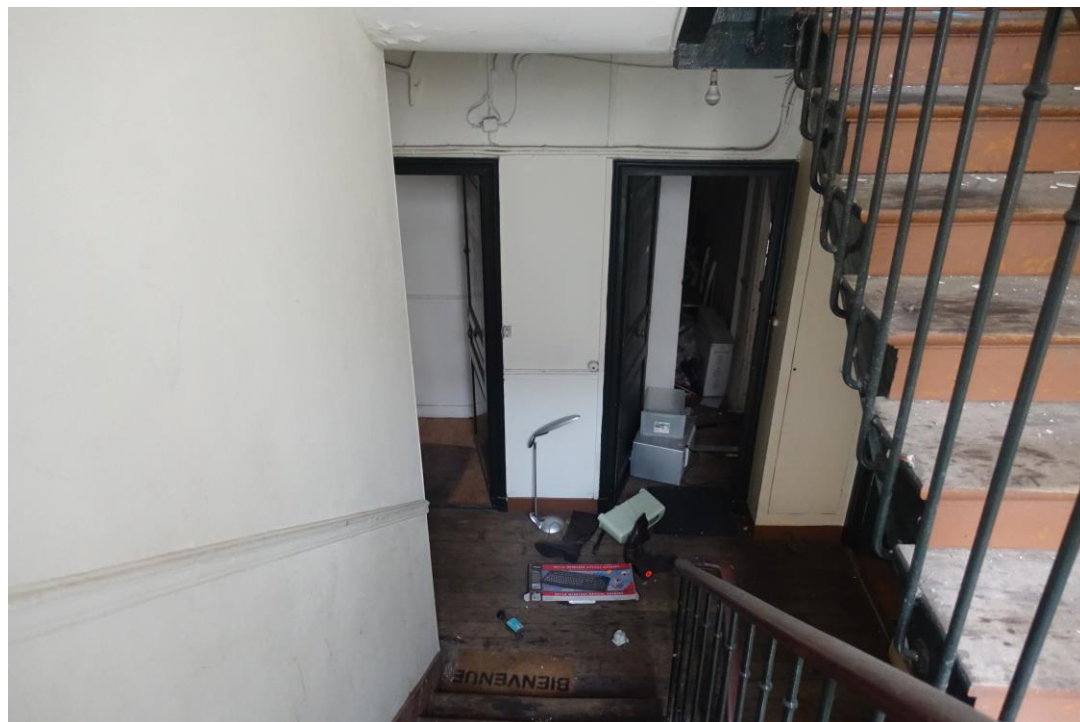
95300 PONTOISE

Tél : 01.34.35.36.60

Fax : 01.34.35.36.62

*etude@myhuissier.com*

FR60 4003 1000 0100 0024 1322 F50  
CDCG FR PP



ACTE  
DE  
COMMISSAIRE  
DE  
JUSTICE

# SAS MyHuissier

Office de Pontoise

**Guillaume LE PELLETT**  
**Julie DARCO**

Commissaires de Justice Associés

**Olivia PLANTARD**  
**Leticia SAILLE**

Commissaires de Justice

9, Place Saint LOUIS  
BP 153

95300 PONTOISE

Tél : 01.34.35.36.60

Fax : 01.34.35.36.62

*etude@myhuissier.com*

FR60 4003 1000 0100 0024 1322 F50  
CDCG FR PP



ACTE  
DE  
COMMISSAIRE  
DE  
JUSTICE

# SAS MyHuissier

Office de Pontoise

**Guillaume LE PEILLET**  
**Julie DARCO**

Commissaires de Justice Associés

**Olivia PLANTARD**  
**Leticia SAILLE**

Commissaires de Justice

9, Place Saint LOUIS  
BP 153

95300 PONTOISE

Tél : 01.34.35.36.60

Fax : 01.34.35.36.62

*etude@myhuissier.com*

FR60 4003 1000 0100 0024 1322 F50  
CDCG FR PP



ACTE  
DE  
COMMISSAIRE  
DE  
JUSTICE



# SAS MyHuissier

Office de Pontoise

**Guillaume LE PEILLET**  
**Julie DARCO**

Commissaires de Justice Associés

**Olivia PLANTARD**  
**Leticia SAILLE**

Commissaires de Justice

9, Place Saint LOUIS  
BP 153

95300 PONTOISE

Tél : 01.34.35.36.60

Fax : 01.34.35.36.62

*etude@myhuissier.com*

FR60 4003 1000 0100 0024 1322 F50  
CDCG FR PP



ACTE  
DE  
COMMISSAIRE  
DE  
JUSTICE

# SAS MyHuissier

Office de Pontoise

**Guillaume LE PELLETT**  
**Julie DARCC**

Commissaires de Justice Associés

**Olivia PLANTARD**  
**Leticia SAILLE**

Commissaires de Justice

9, Place Saint LOUIS  
BP 153

95300 PONTOISE

Tél : 01.34.35.36.60

Fax : 01.34.35.36.62

*etude@myhuissier.com*

FR60 4003 1000 0100 0024 1322 F50  
CDCG FR PP



ACTE  
DE  
COMMISSAIRE  
DE  
JUSTICE



# SAS MyHuissier

Office de Pontoise

**Guillaume LE PEILLET**  
**Julie DARCO**

Commissaires de Justice Associés

**Olivia PLANTARD**  
**Leticia SAILLE**

Commissaires de Justice

9, Place Saint LOUIS  
BP 153

95300 PONTOISE

Tél : 01.34.35.36.60

Fax : 01.34.35.36.62

*etude@myhuissier.com*

FR60 4003 1000 0100 0024 1322 F50  
CDCG FR PP



ACTE  
DE  
COMMISSAIRE  
DE  
JUSTICE



**SAS MyHuissier**

**Office de Pontoise**

**Guillaume LE PELLE  
Julie DARCO**

Commissaires de Justice Associés

**Olivia PLANTARD  
Leticia SAILLE**

Commissaires de Justice

9, Place Saint LOUIS  
BP 153

95300 PONTOISE

Tél : 01.34.35.36.60

Fax : 01.34.35.36.62

*etude@myhuissier.com*

FR60 4003 1000 0100 0024 1322 F50  
CDCG FR PP



ACTE  
DE  
COMMISSAIRE  
DE  
JUSTICE

**SAS MyHuissier**

Office de Pontoise

**Guillaume LE PEILLET  
Julie DARCO**

Commissaires de Justice Associés

**Olivia PLANTARD  
Leticia SAILLE**

Commissaires de Justice

9, Place Saint LOUIS  
BP 153

95300 PONTOISE

Tél : 01.34.35.36.60

Fax : 01.34.35.36.62

*etude@myhuissier.com*

FR60 4003 1000 0100 0024 1322 F50  
CDCG FR PP



### **OBSERVATIONS GENERALES :**

**Il apparait que les appartements sont encombrés par de nombreux meubles et objets manifestement abandonnés et que plusieurs planchers sont en très mauvais état et s'enfoncent sous mon poids.**

### **CAVES**

L'accès aux caves se fait depuis le hall d'entrée de l'immeuble au fond à droite, escalier béton en dur donnant accès à un couloir de circulation.

Je n'ai pu visiter les caves, ces dernières étant totalement encombrées par de nombreux gravats et déchets de tous genres.

L'ensemble est au demeurant manifestement insalubre.

ACTE  
DE  
COMMISSAIRE  
DE  
JUSTICE

**SAS MyHuissier**

Office de Pontoise

**Guillaume LE PEILLET  
Julie DARCO**

Commissaires de Justice Associés

**Olivia PLANTARD  
Leticia SAILLE**

Commissaires de Justice

9, Place Saint LOUIS  
BP 153

95300 PONTOISE

Tél : 01.34.35.36.60

Fax : 01.34.35.36.62

*etude@myhuissier.com*

FR60 4003 1000 0100 0024 1322 F50  
CDCG FR PP



**MESURAGE :**

La configuration des lieux, la présence de parties murées ou trop encombrées et l'état général du bâtiment ne me permet de réaliser un métrage des lieux.

Il apparaît néanmoins que chacun des 6 niveaux présente les dimensions intérieures approximatives suivantes :

15 mètres 70 de longueur.  
9 mètres 40 de profondeur.

**ET DE CE QUE DESSUS JE DRESSE LE PRESENT PROCES VERBAL DE DESCRIPTION POUR SERVIR ET VALOIR CE QUE DE DROIT.**

**Guillaume LE PEILLET  
Commissaire de Justice**



ACTE  
DE  
COMMISSAIRE  
DE  
JUSTICE