

STANDARD : 01.45.28.29.67

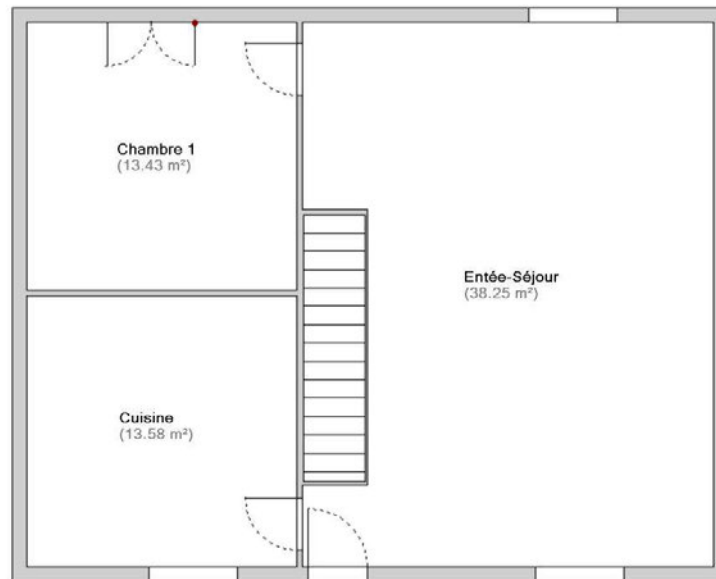
contact@ksr-justice.fr



[www.ksr-justice.fr](http://www.ksr-justice.fr)

---

**PLAN**

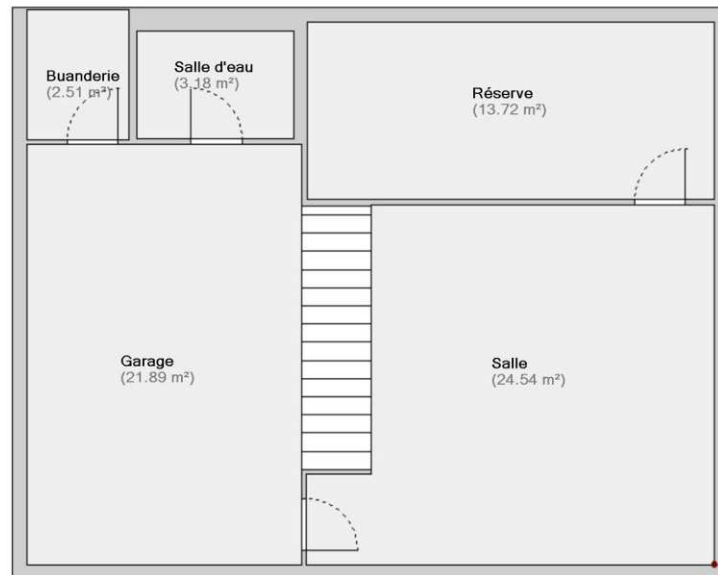


STANDARD : 01.45.28.29.67

contact@ksr-justice.fr



[www.ksr-justice.fr](http://www.ksr-justice.fr)

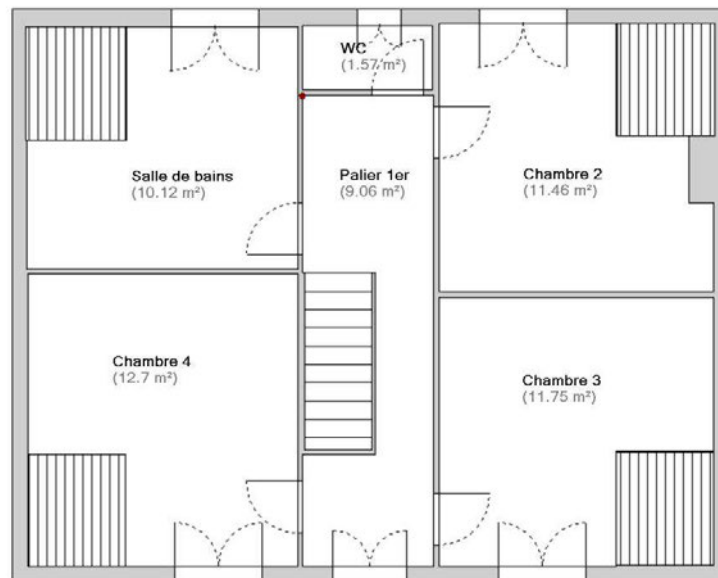


STANDARD : 01.45.28.29.67

contact@ksr-justice.fr



[www.ksr-justice.fr](http://www.ksr-justice.fr)



*J'annexe au présent procès-verbal le rapport de l'expert comprenant :*

- *Le certificat de surface pour 121,92m<sup>2</sup> surface habitable et 196.03m<sup>2</sup> surface au sol totale*
- *Le rapport sur l'état de repérage de l'amiante*
- *Le diagnostic de performance énergétique*
- *Le rapport sur l'état de l'installation intérieure d'électricité*
- *L'état des risques et pollutions.*

**Telles sont mes constatations.**  
Et de tout ce que dessus j'ai fait et rédigé  
Le présent procès-verbal de constat  
Pour servir et valoir ce que de droit.

**Stéphanie ROBILLARD**

