

DEGAGEMENT :

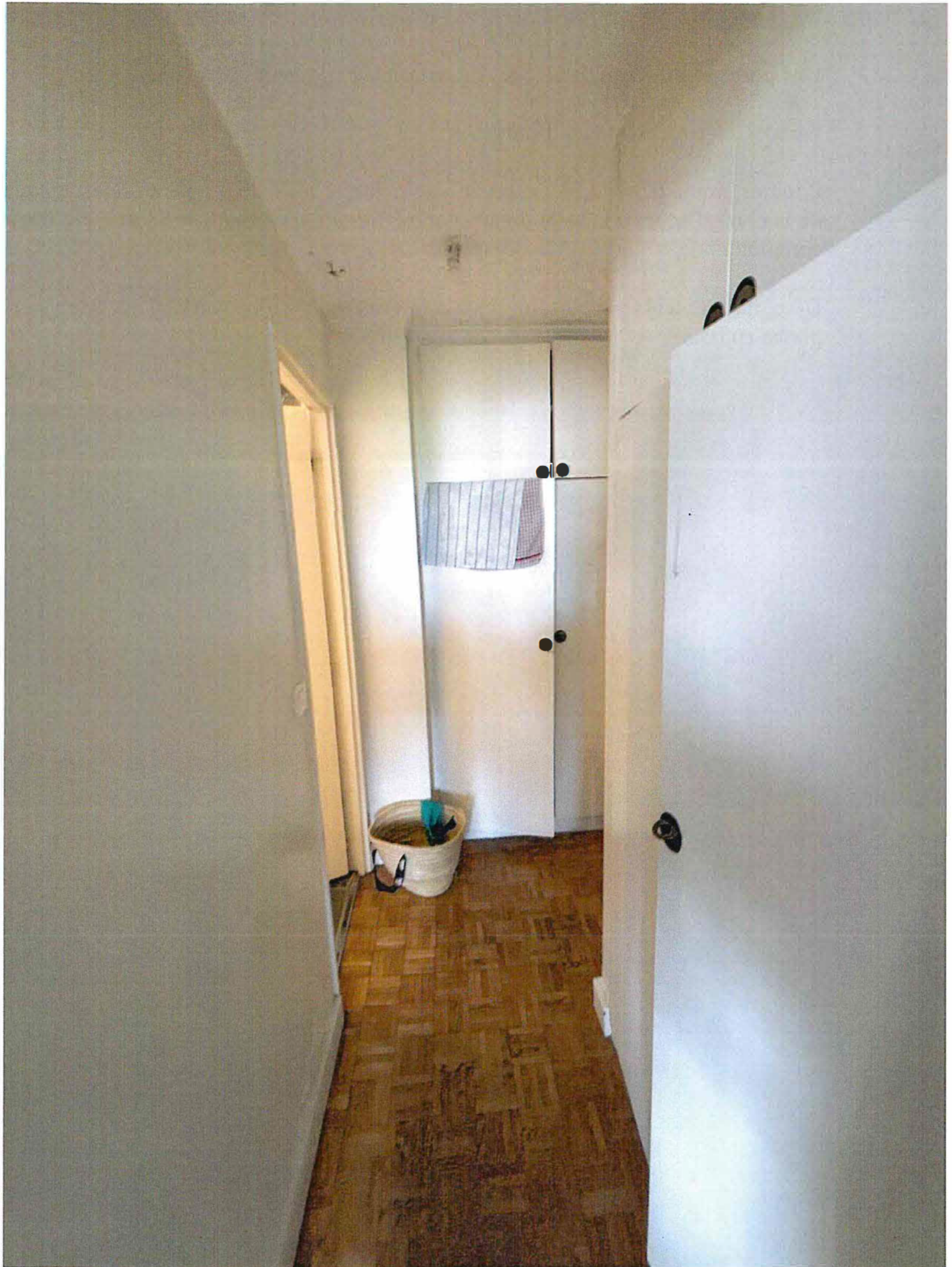
Une porte complète avec plaques de propriété et poignées béquilles.

Au sol, un parquet en état d'usage.

Plinthes, murs, plafond recouverts d'une peinture blanche. La peinture est craquelée à gauche de la porte d'accès à la salle d'eau et au plafond. Au plafond, une sortie électrique d'éclairage complète.

Deux interrupteurs simples, un double interrupteur. Un placard à deux doubles placards, avec portes en bois.





SALLE D'EAU :

Une porte complète avec plaques de propriété et poignées béquilles.

Au sol avec retour sur plinthes, carrelage.

Murs et plafond recouverts d'une peinture blanche usagée, avec un point lumineux à trois spots.

Un radiateur avec une vanne simple. Un WC complet avec un double abattant. Un évier un lavabo avec un plan de travail en Z et en dessous, un meuble à deux portes. Au-dessus du lavabo, miroir, tablette et point lumineux. A gauche, une prise électrique.

Un receveur de douche surélevé, avec parois de douche recouvertes de carrelage en état d'usage. La peinture au plafond est recouverte de peinture blanche s'écaillant. Un robinet d'eau thermostatique.



