



SAS ID FACTO

Capital Social 6 820 000,00€ – RCS NANTERRE 835 200 411 – TVA Intracommunautaire : FR65 835 200 411

Siège Social : 27-29, rue des Poissonniers – CS 10135 - 92521 NEUILLY-SUR-SEINE Cedex – Etablissement Secondaire CHENNEVIERES SUR MARNE Siret : 835 200 411 00113
PARIS (75) - MELUN (77) - VERSAILLES (78) - MONTLHERY (91) - NEUILLY-SUR-SEINE (92) - LE-RAINCY (93) – CHENNEVIERES-SUR-MARNE (94) - LE-PLESSIS-BOUCHARD (95)

CHAMBRE : fond dégagement

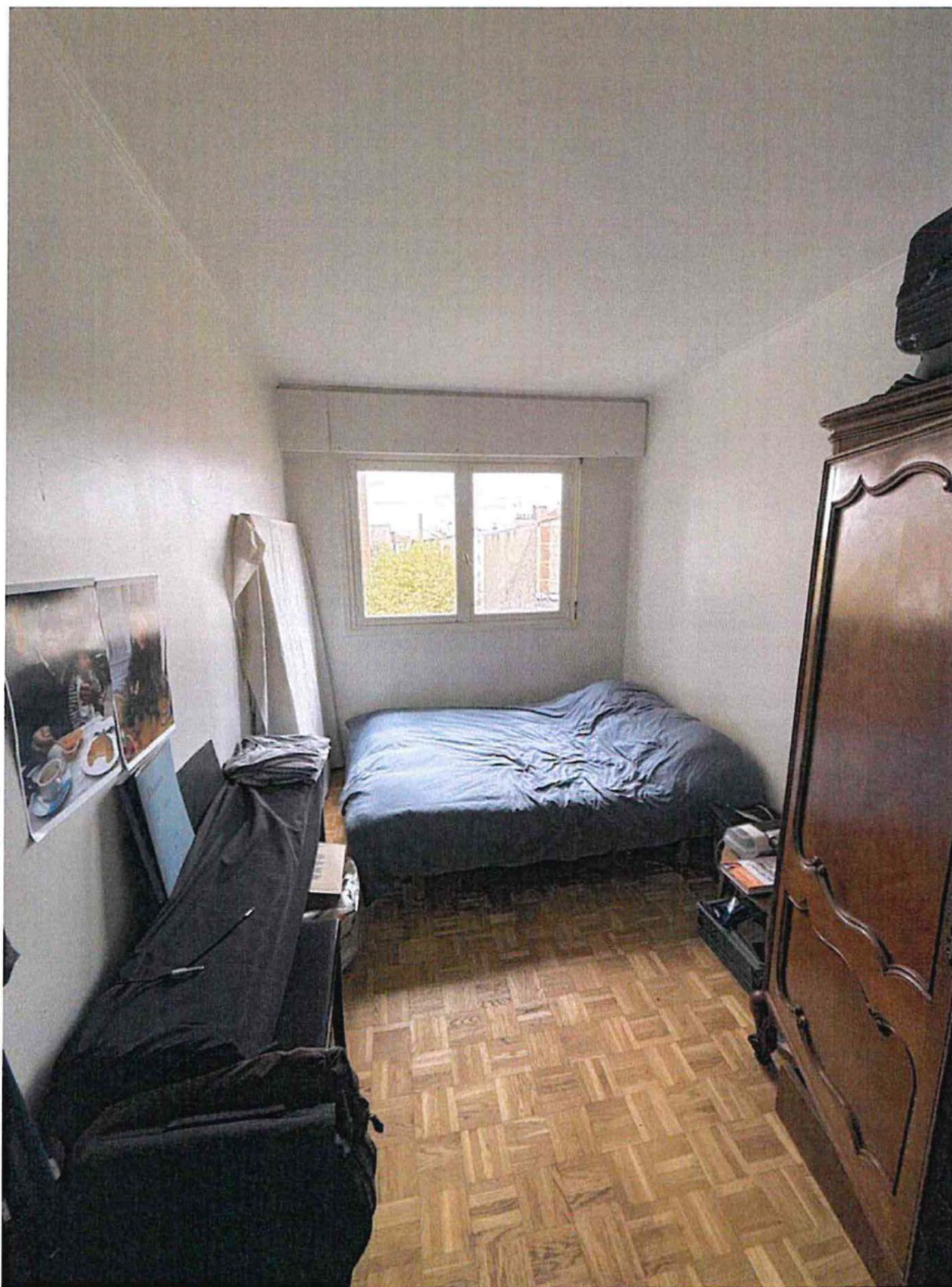
Une porte complète avec plaques de propriété et poignée béquilles.

Au sol, un parquet.

Plinthes, murs, plafond recouverts de peinture blanche.

Cette pièce prend jour par une fenêtre en bois à simple vitrage, à deux battants, donnant à l'arrière. Au-dessus, un coffrage avec volet à manivelle.

Un interrupteur simple, deux prises électriques visibles.



SEJOUR :

Une porte en bois vitrée en état d'usage.

Au sol, parquet en état d'usage.

Plinthes, murs, plafonds recouverts d'une peinture blanche. Au plafond, une sortie électrique d'éclairage complète avec ampoule et douille.

Un interrupteur simple, deux prises électriques, une prise câble d'antenne de télévision, une prise RJ45 visible, une prise électrique supplémentaire.

Cette pièce prend jour par deux baies vitrées en aluminium, une à deux panneaux coulissants et une à panneau ouvrant donnant sur une loggia, prenant jour sur la rue Ségond.

Cette pièce dispose d'une cuisine équipée avec plan de travail en bois et meubles en mélaminé en partie basse et en partie haute. Un meuble colonne. Un évier inox, robinet mitigeur, crédence en carrelage.

Un radiateur avec une vanne simple.





