



Photographie n°104.

W E N C H



Photographie n°105.



Photographie n°106.



Photographie n°107.

- **Salle de douche**

On accède par une porte en bon état général.

Le sol est recouvert d'un carrelage en bon état.

Les murs sont recouverts au 3/4 d'un carrelage au niveau des points d'eau ; et d'une peinture au-dessus du carrelage, en bon état.

Le plafond est recouvert d'une peinture avec des spots encastrés en bon état de fonctionnement. Il y a une aération bouchée.

Il y a un meuble vasque en bon état.

Face à moi, se trouve une douche à l'italienne en carrelage (sol et murs). Il y a une colonne de douche avec pommeau en bon état. Il y a une porte vitrée en bon état général.

Au sol, le carrelage de la douche est abimé. Des galets sont manquants.

Au niveau de la soupente à ma gauche, il y a des étagères en placoplâtre avec du carrelage, en bon état.

Il y a une prise de courant visible.

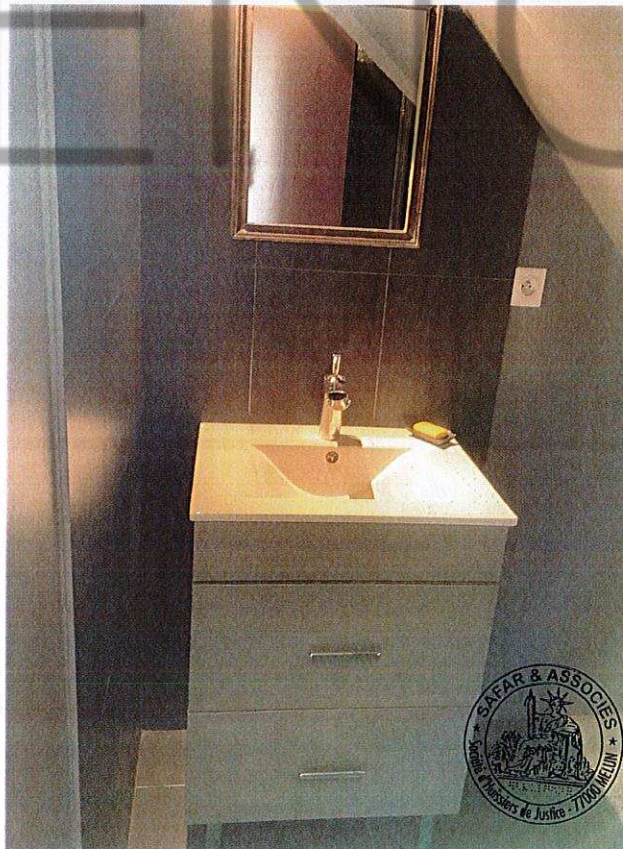
(Photographies n°108 à n°113)



Photographie n°108.

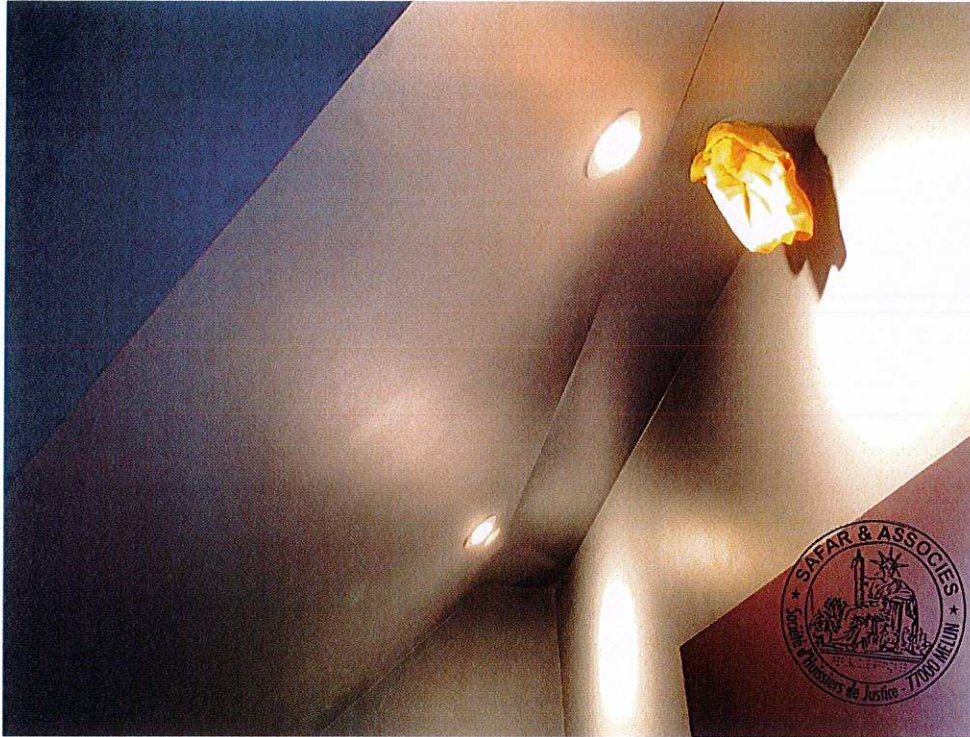


Photographie n°109.

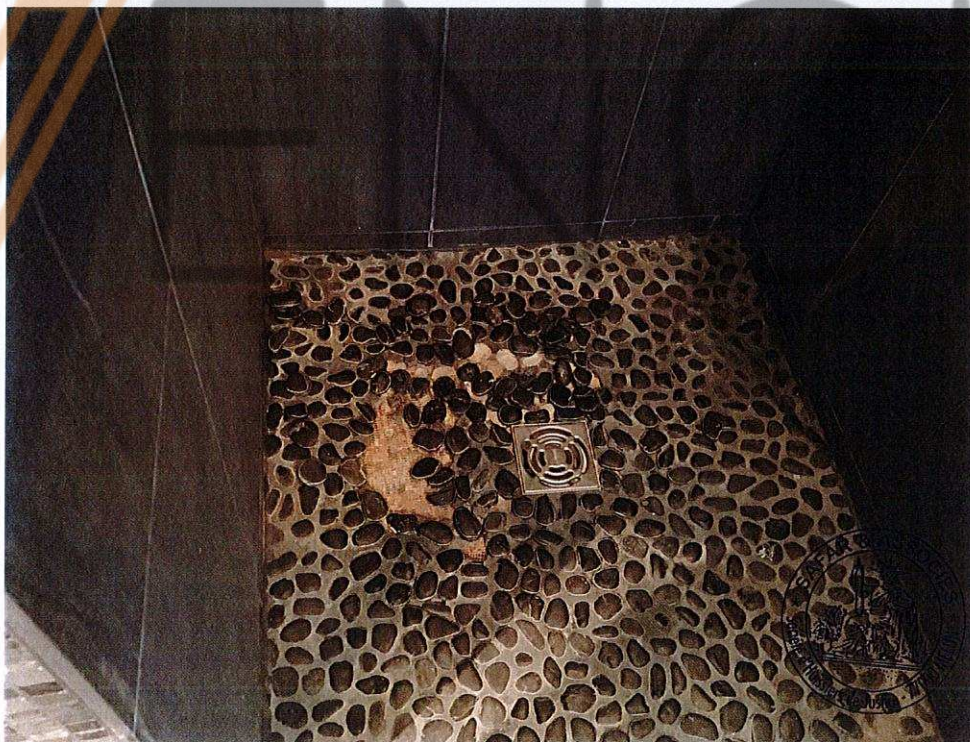


Photographie n°110.

WENCH



Photographie n°111.



Photographie n°112.



Photographie n°113.

- **Mezzanine**

On y accède par l'escalier en bois avec une rampe. Un morceau de rampe est manquant sur les 2 premières marches et la rampe ne se poursuit pas jusqu'à la mezzanine.

Sur le palier de l'escalier, il y a un garde-corps en bois.

Le sol est recouvert d'une moquette en bon état.

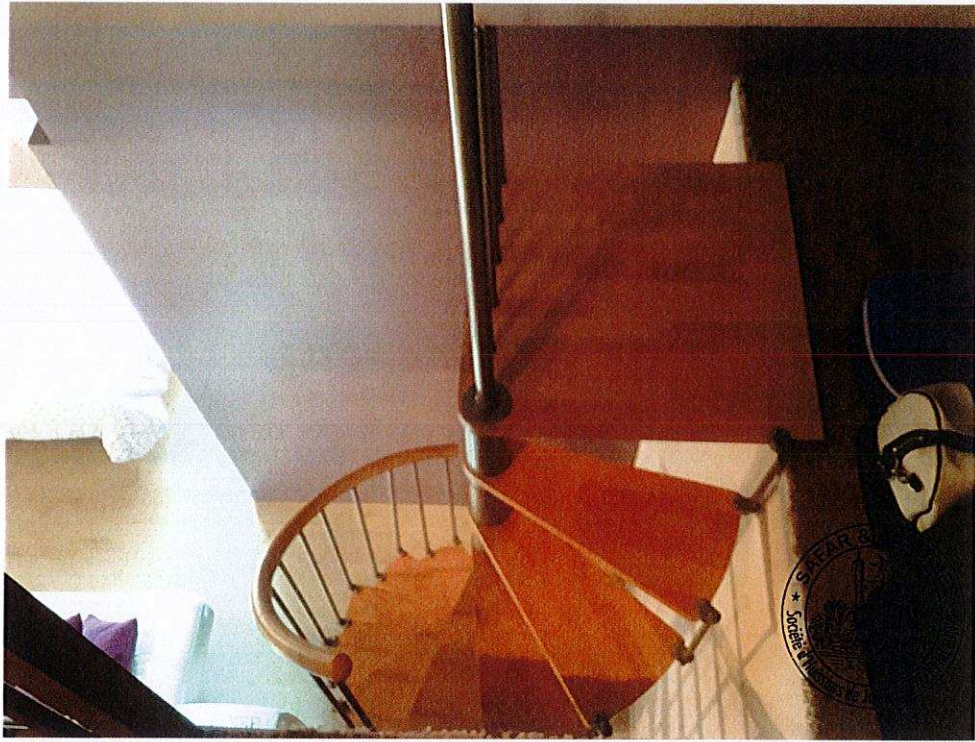
Les murs sont en peinture en bon état.

Il y a des poutres apparentes recouvertes d'une peinture en bon état ;

Il y a un point lumineux au centre, en bon état.

Il y a 1 prise de courant visible et 1 prise TV.

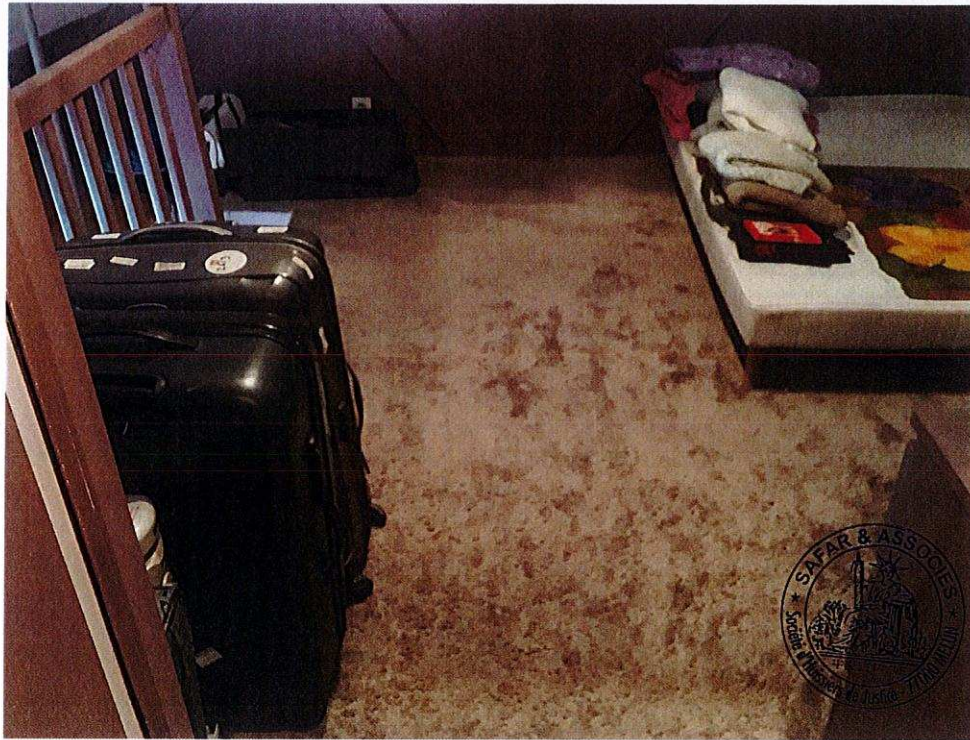
(Photographies n°114 à n°122)



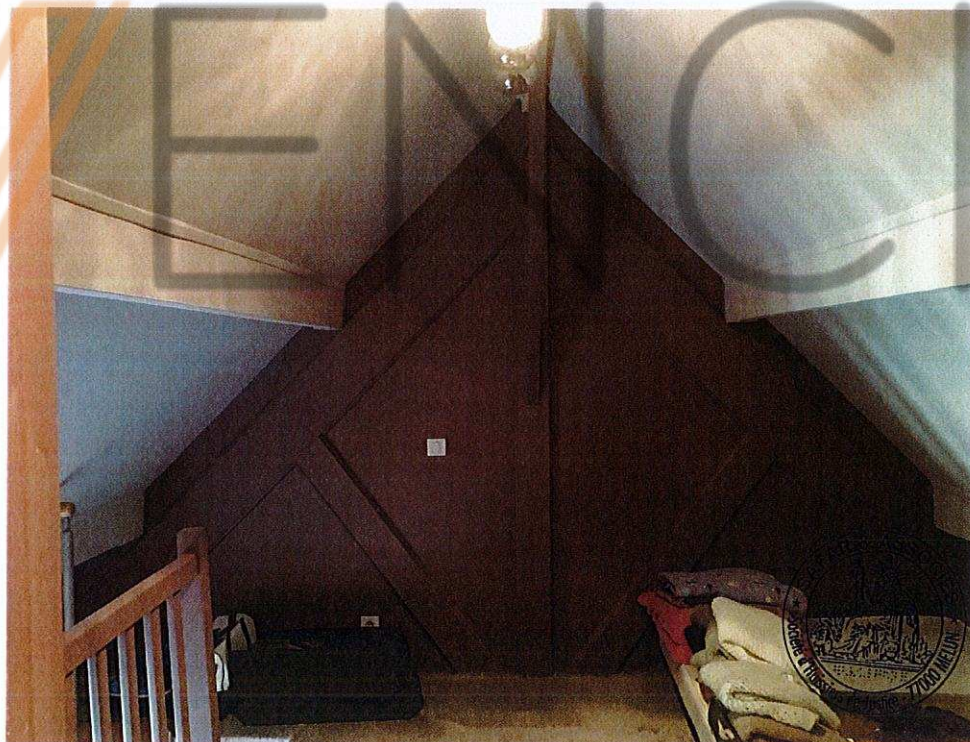
Photographie n°114.



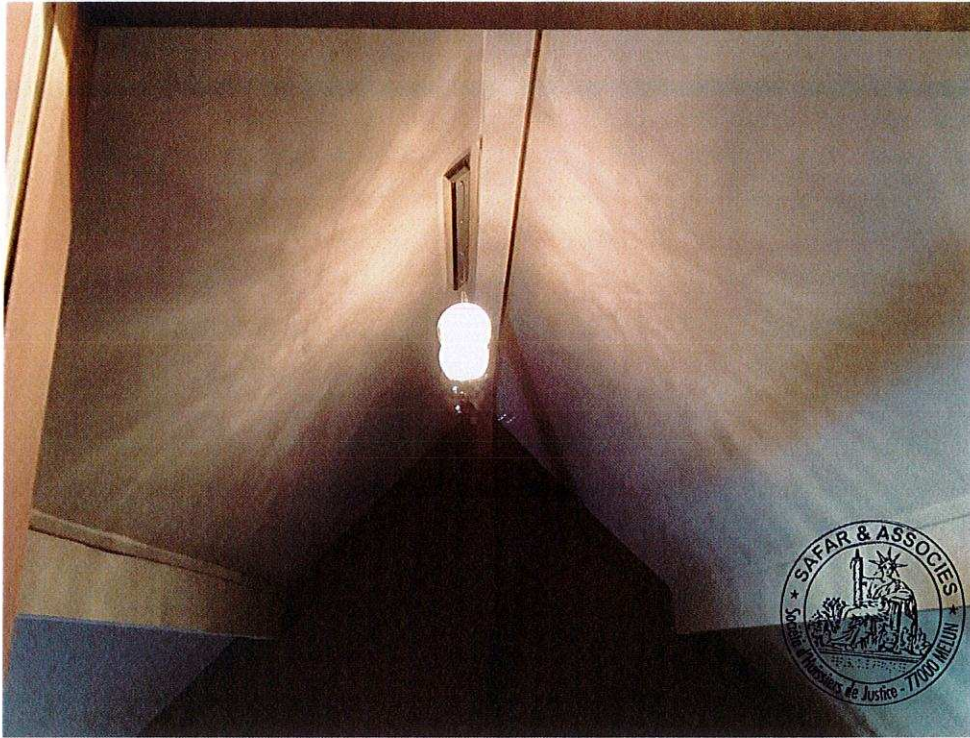
Photographie n°115.



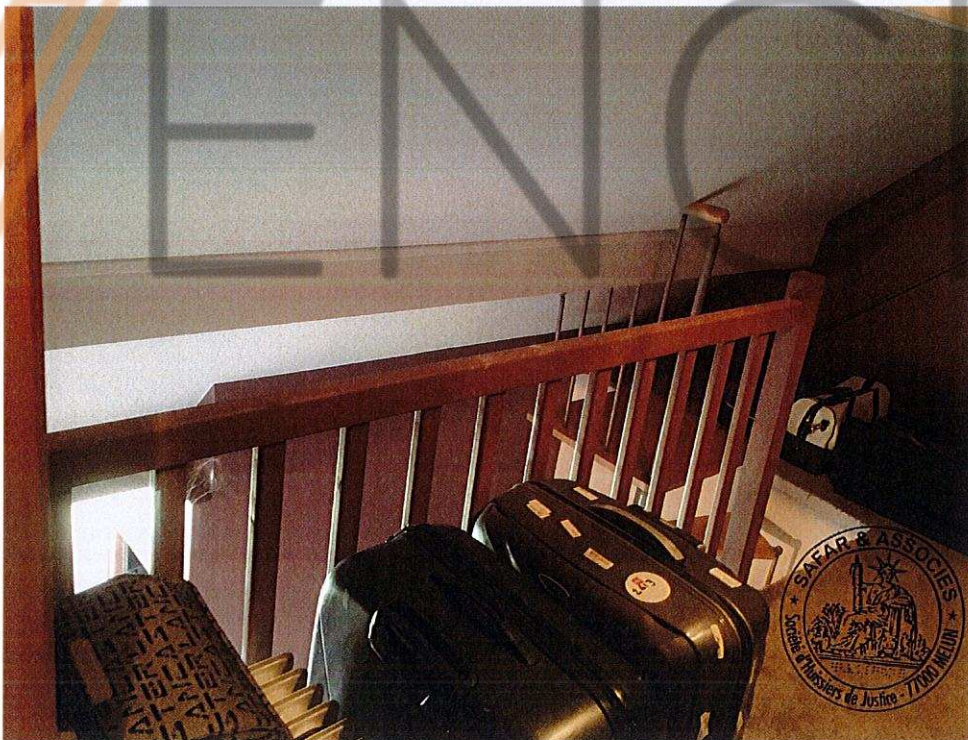
Photographie n°116.



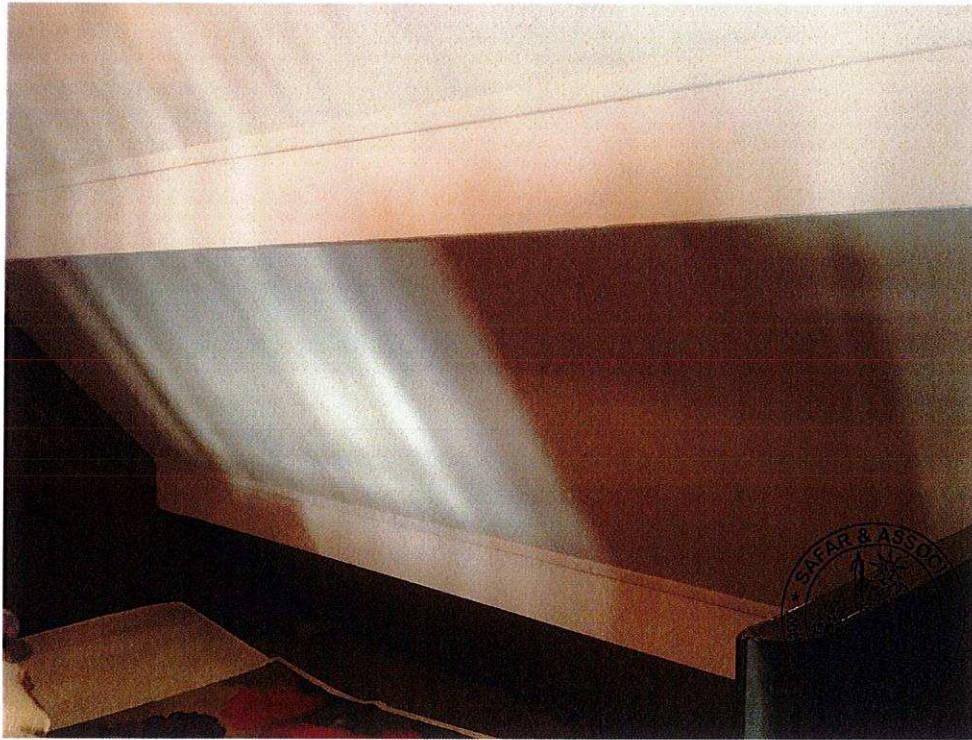
Photographie n°117.



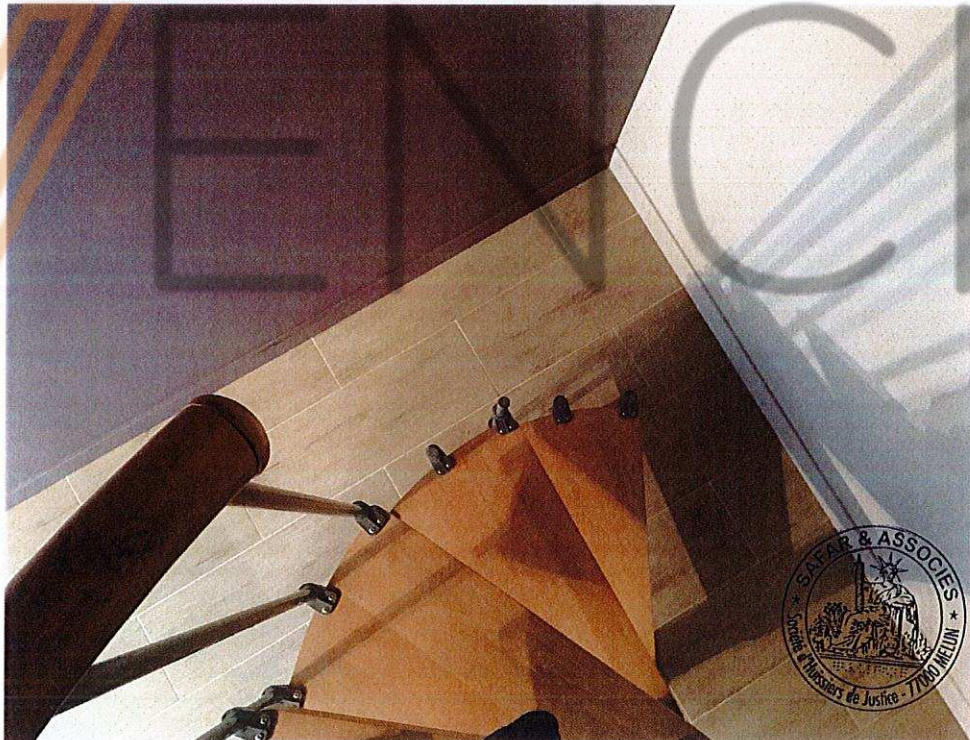
Photographie n°118.



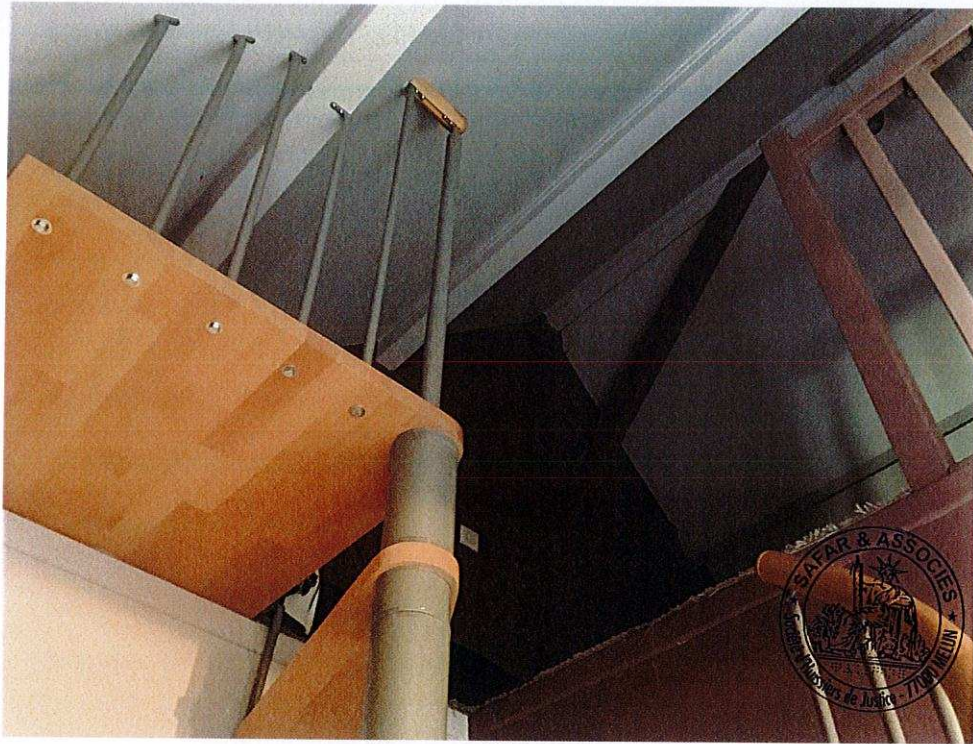
Photographie n°119.



Photographie n°120.



Photographie n°121.



Photographie n°122.

- **Dressing**

Au bout de la mezzanine, il y a une porte en bois peinte, en bon état.

Le sol est recouvert d'une moquette en bon état.

Les murs sont en peinture en bon état.

Il y a des poutres apparentes. De part et d'autre des poutres, il y a des tringles de fixées.

Au-dessus de la porte, il y a un point lumineux en fonctionnement.

(Photographies n°123 à n°126)



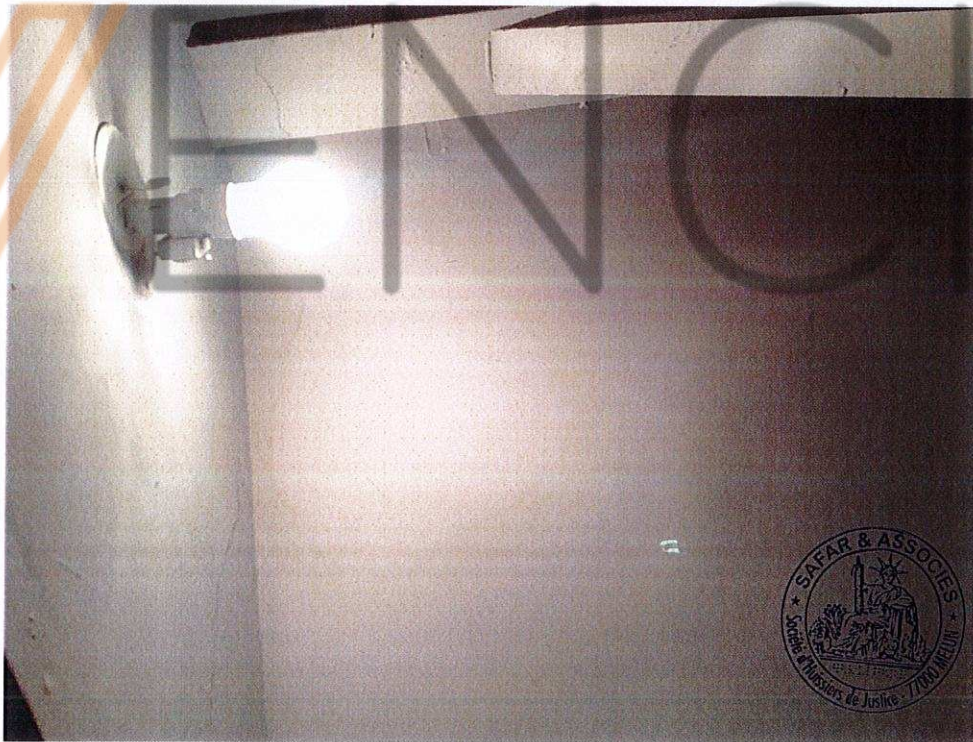
Photographie n°123.



Photographie n°124.



Photographie n°125.



Photographie n°126.

CHAMBRE N°3 :

- **Chambre**

On y accède par une porte en bois peinte en bon état avec un clé.

Le sol est recouvert d'un carrelage imitation parquet en bon état.

Les murs sont recouverts d'une peinture en bon état.

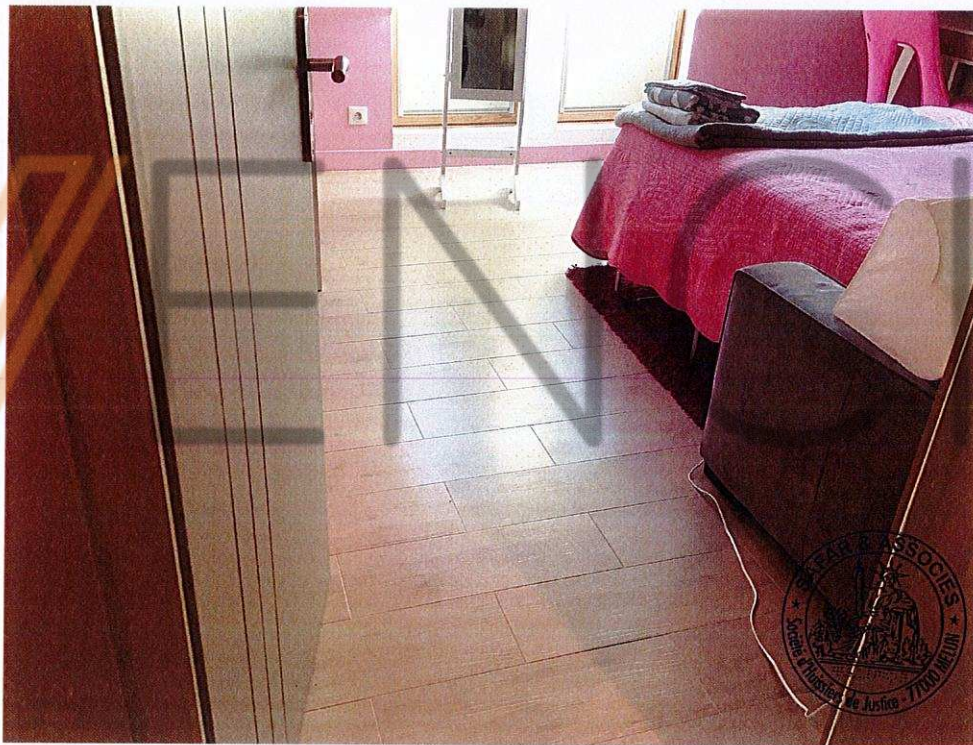
Le plafond est recouvert d'une peinture en bon état. Il y a 1 point lumineux en fonctionnement.

Il y a 4 fenêtres de toit VELUX avec stores occultants intégrés.

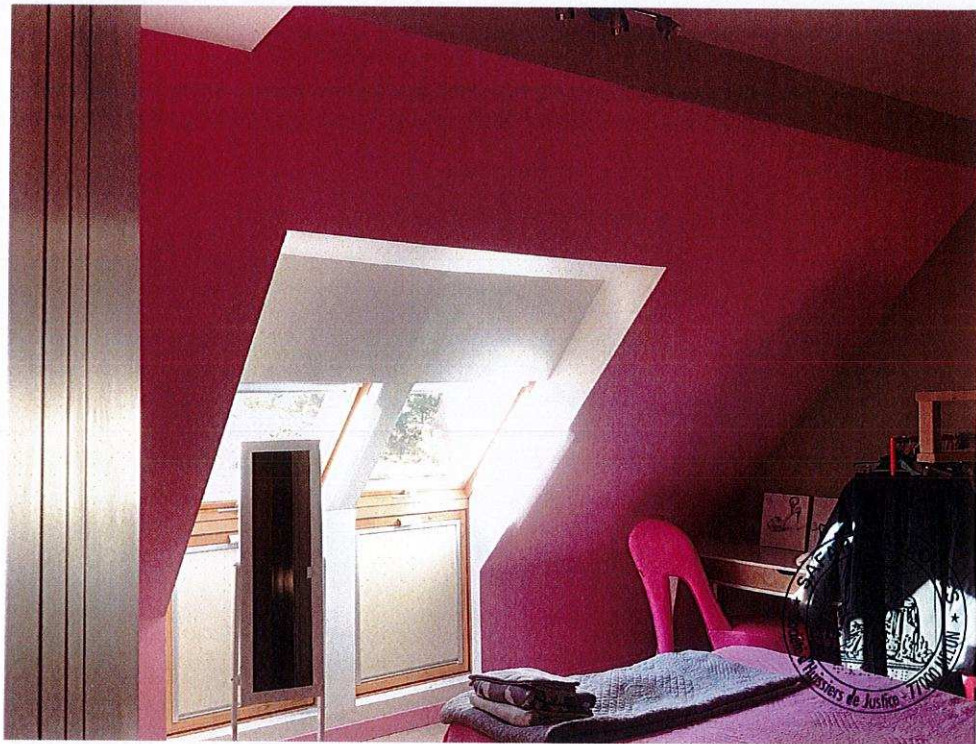
Il y a un escalier en bois brut sans rampe.

Il y a une prise TV, une prise câble et 5 prises de courant visibles.

(Photographies n°127 à n°132)



Photographie n°127.



Photographie n°128.



Photographie n°129.



Photographie n°130.



Photographie n°131.



Photographie n°132.

- **Salle de douche**

On accède par une porte en bon état général.

Le sol est recouvert d'un carrelage en bon état.

Les murs sont recouverts au 3/4 d'un carrelage au niveau des points d'eau et d'une peinture au-dessus du carrelage, en bon état.

Le plafond est recouvert d'une peinture avec des spots encastrés en bon état de fonctionnement. Il y a également 2 enceintes de musique intégrées en état de fonctionnement.

Il y a un meuble -vasque en bon état général.

Au-dessus du miroir, il y a un point lumineux en état de fonctionnement.

Sur ma gauche, il y a une cloison derrière laquelle se trouve une douche à l'italienne en carrelage (sol et murs). Il y a une colonne de douche avec pommeau en bon état.

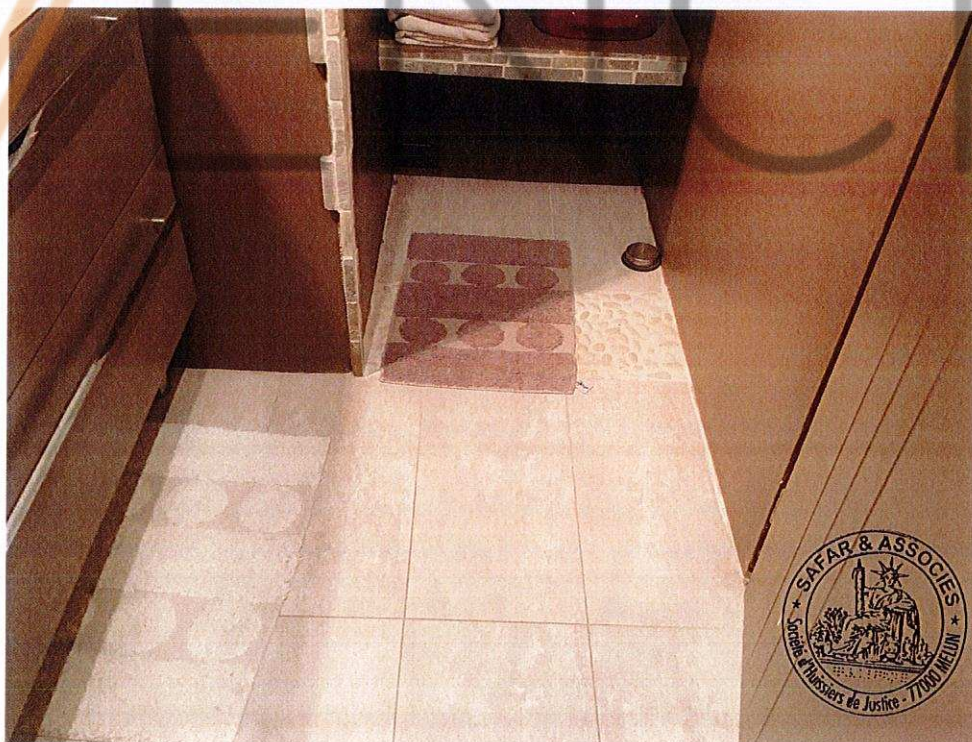
Au niveau de la soupente à ma droite, il y a des étagères en placoplâtre avec du carrelage, en bon état.

Il y a une prise de courant visible.

(Photographies n°133 à n°140)



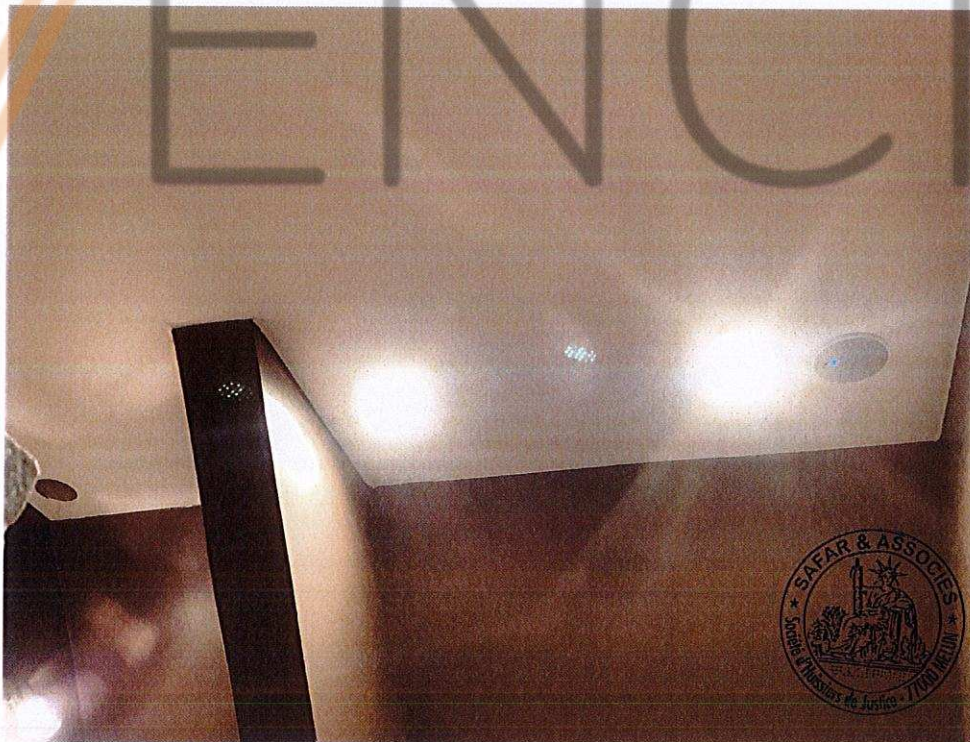
Photographie n°133.



Photographie n°134.



Photographie n°135.

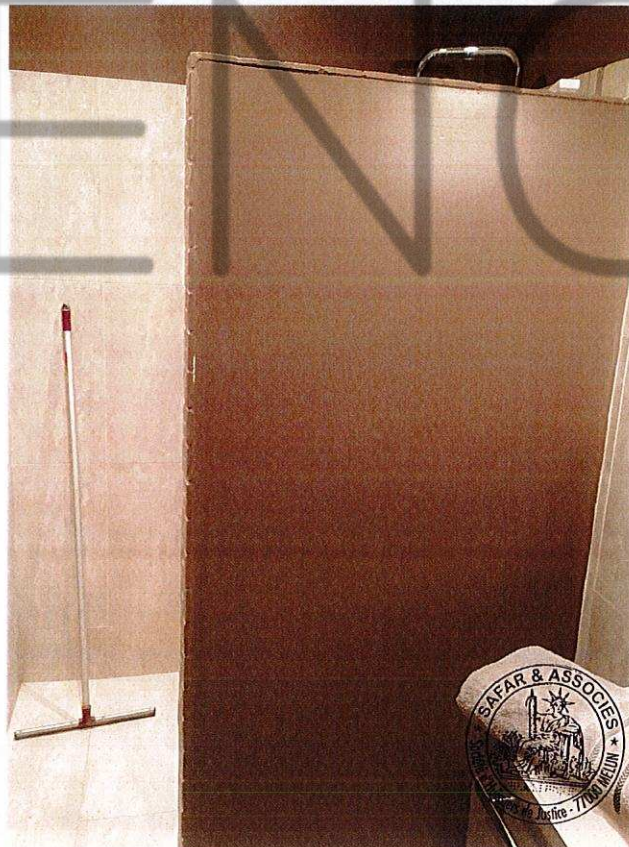


Photographie n°136.

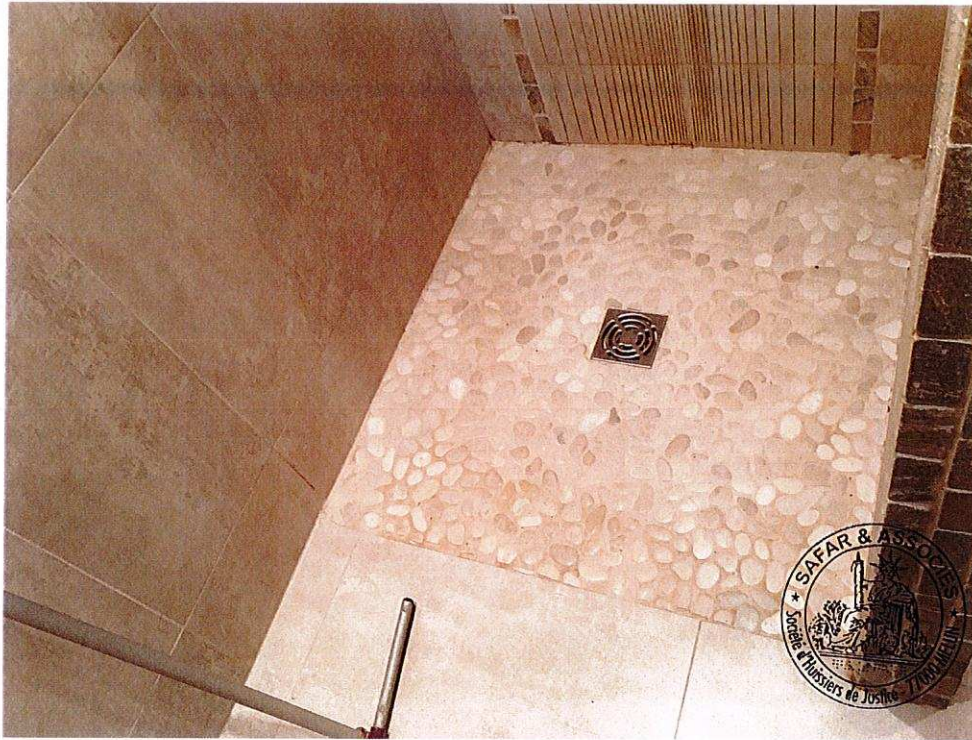


Photographie n°137.

WENCH



Photographie n°138.



Photographie n°139.



Photographie n°140.

- **Mezzanine**

On y accède par l'escalier en bois brut sans rampe.

Sur le palier de l'escalier, il y a un garde-corps en bois.

Le sol est recouvert d'une moquette en bon état.

Les murs sont en peinture en bon état.

Il y a des poutres apparentes recouvertes d'une peinture en bon état ;

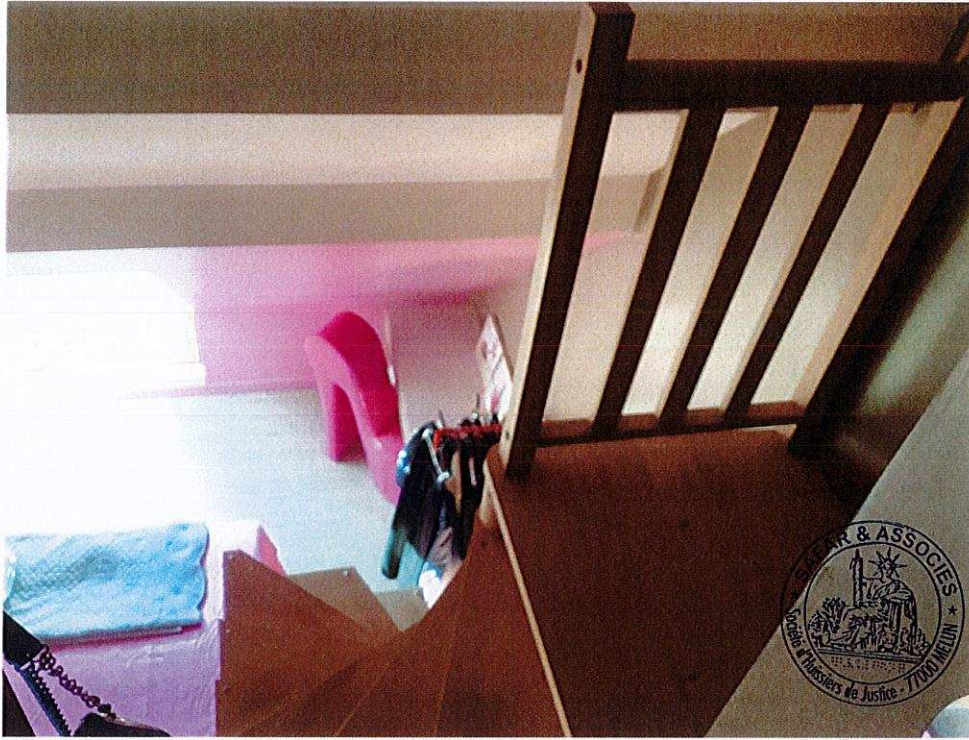
Il y a un point lumineux au centre, en bon état.

Il y a 1 prise de courant visible et 1 prise TV.

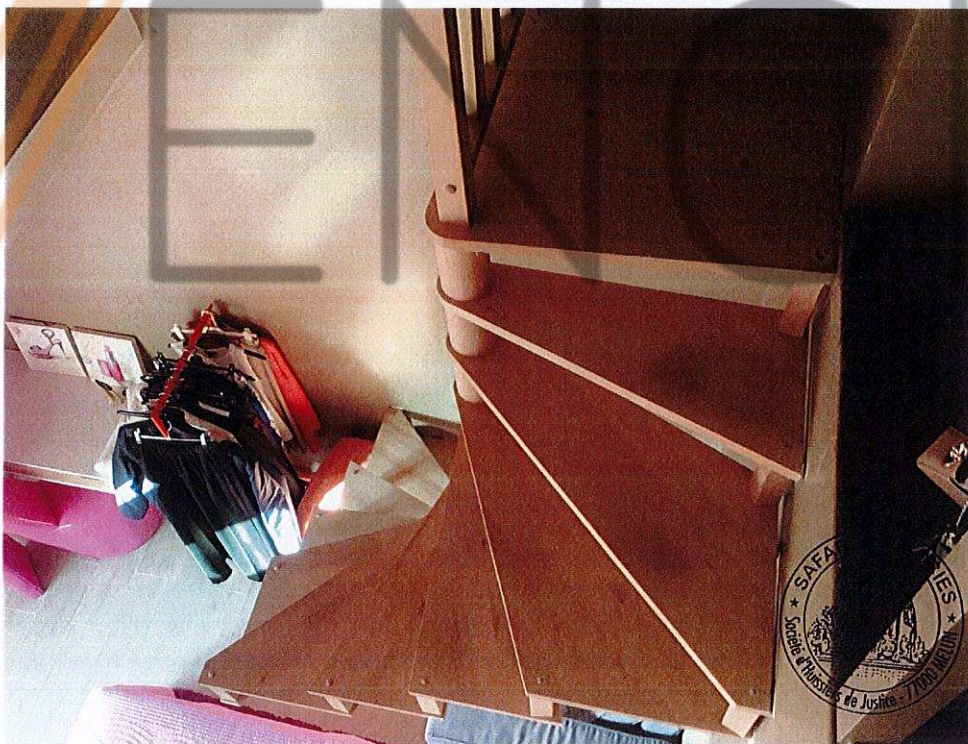
(Photographies n°141 à n°147)



Photographie n°141.



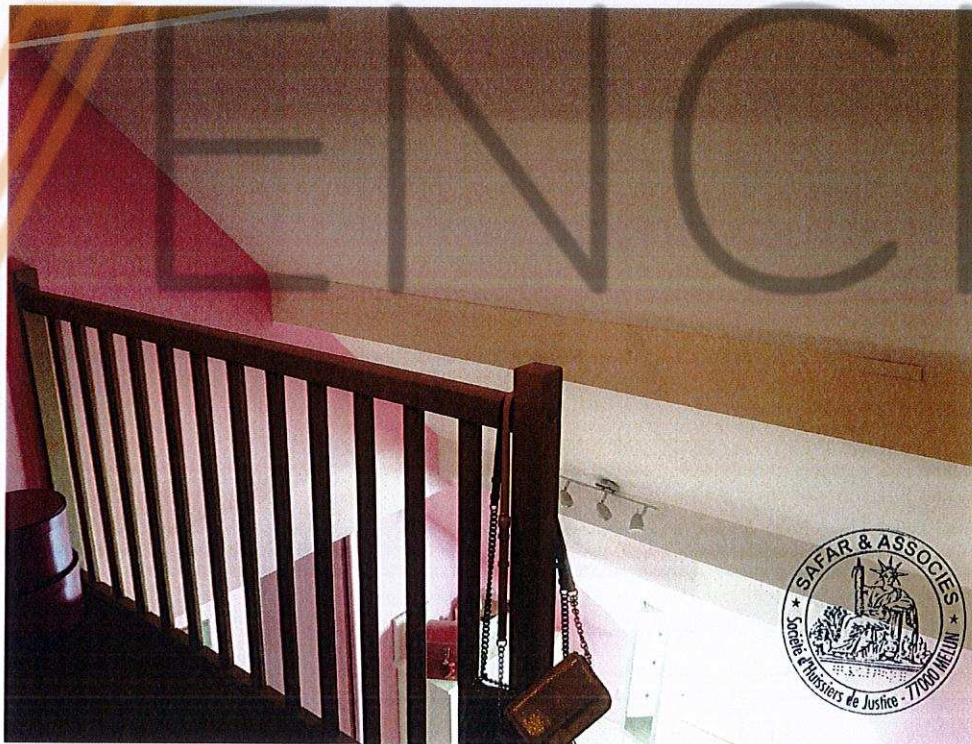
Photographie n°142.



Photographie n°143.



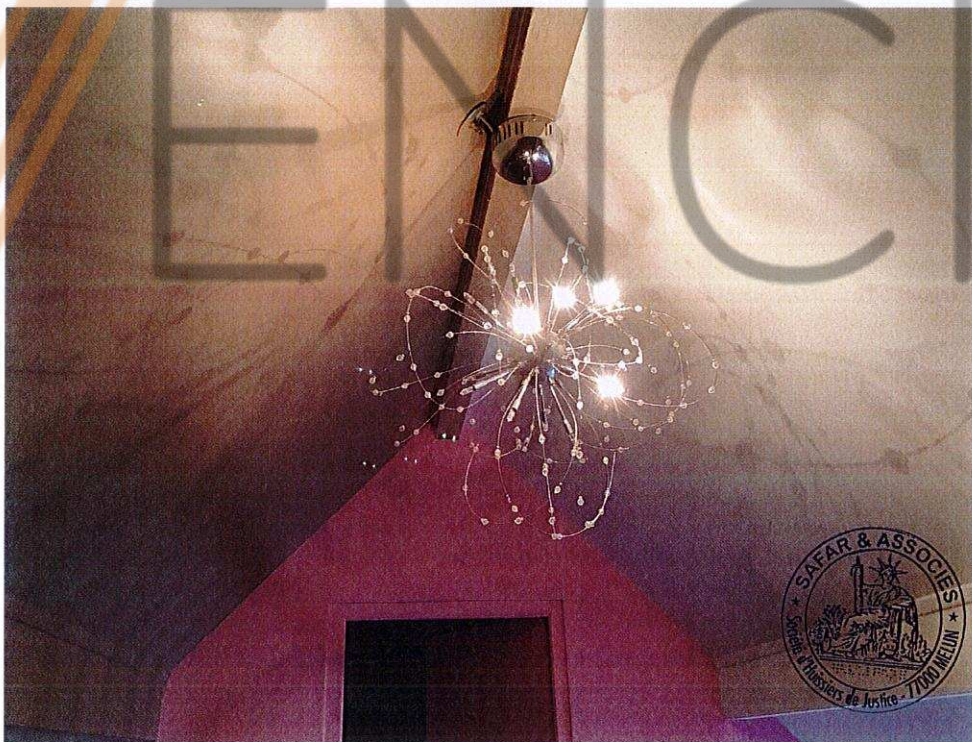
Photographie n°144.



Photographie n°145.



Photographie n°146.



Photographie n°147.

- **Dressing**

Au bout de la mezzanine, il y a une porte en bois peinte, en bon état.

Le sol est recouvert d'une moquette en bon état.

Les murs sont en peinture en bon état.

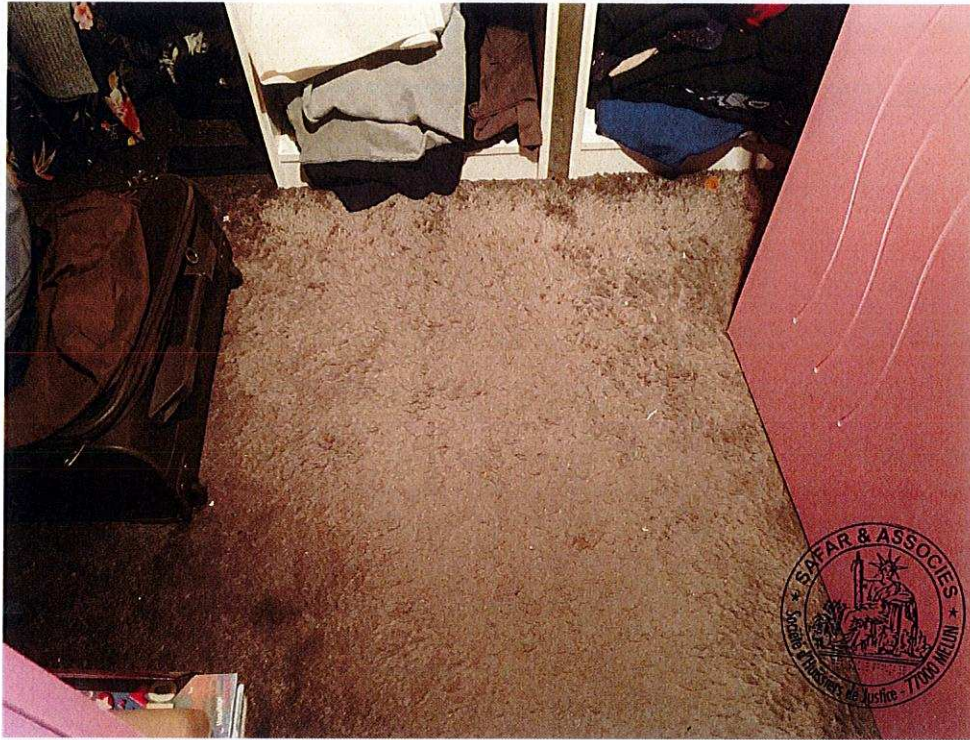
Il y a des poutres apparentes. De part et d'autre des poutres, il y a des tringles de fixées.

Au-dessus de la porte, il y a un point lumineux en fonctionnement.

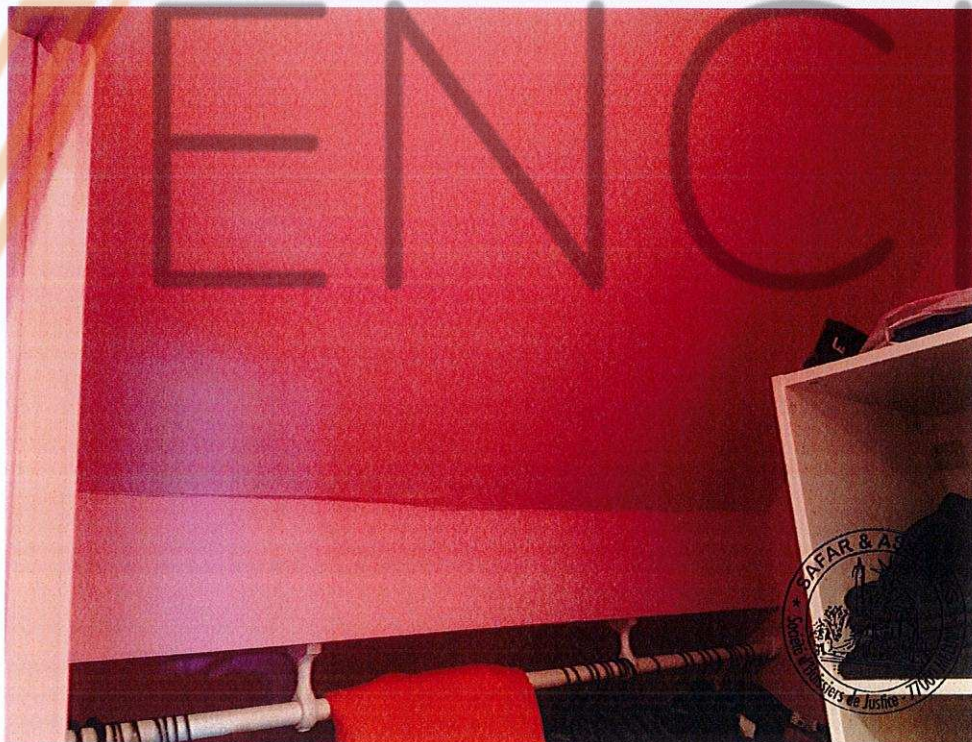
(Photographies n°148 à n°152)



Photographie n°148.



Photographie n°149.



Photographie n°150.



Photographie n°151.



Photographie n°152.

- **Sanitaire**

On y accède par une porte en bois peinte en bon état général.

Le sol est en dalle de travertin, en bon état.

Les murs sont en peinture et en carrelage devant les points d'eau (lavabo et sanitaire)

Le plafond est en peinture en bon état avec un point lumineux en bon état de fonctionnement. Il y a une enceinte intégrée qui n'est pas en fonctionnement.

Il y a une fenêtre à un battant simple/oscillo-battante en bon état et en bon état de fonctionnement.

Le sanitaire est en bon état et en bon état de fonctionnement.

A droite du sanitaire, il y a des étagères en placoplâtre.

Il y a un meuble lavabo évier en placoplâtre avec étagère en bon état. Il y a une vasque posée en bon état. La robinetterie est en bon état.

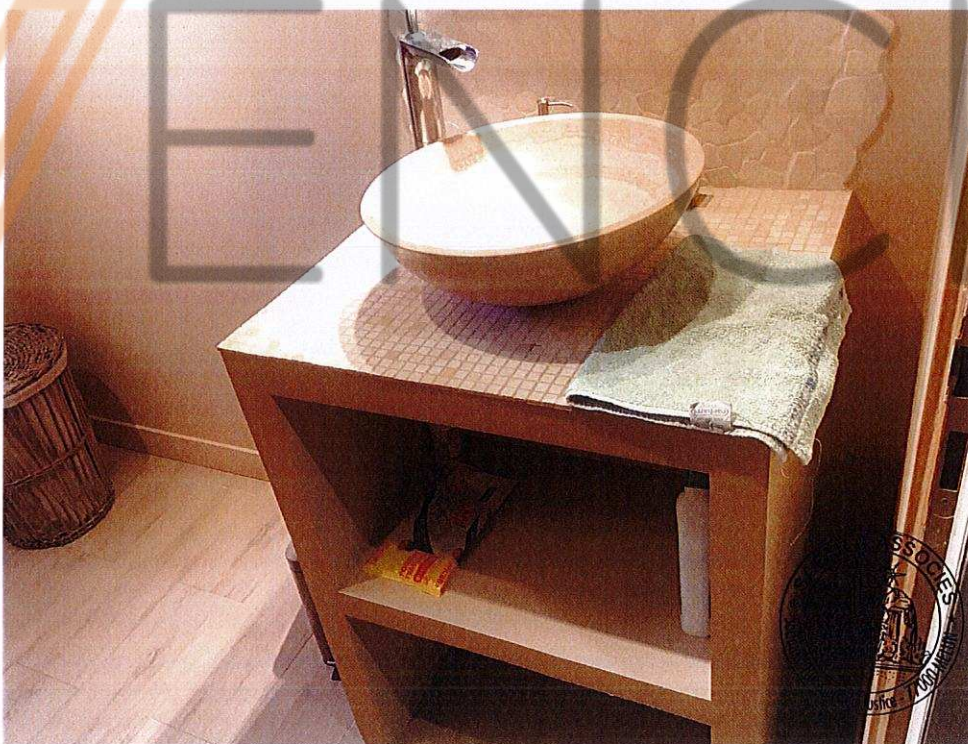
(Photographies n°153 à n°156)



Photographie n°153.



Photographie n°154.



Photographie n°155.



Photographie n°156.

- **Bureau**

On accède par une porte en bois peinte en bon état général.

Le sol est recouvert d'un carrelage imitation parquet en bon état.

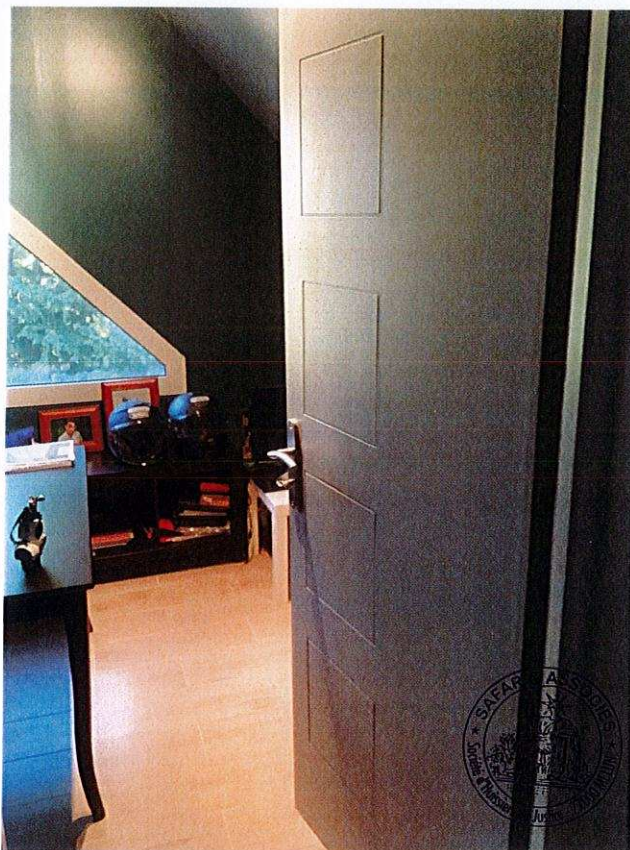
Les murs sont recouverts d'une peinture en bon état.

Le plafond est recouvert d'une peinture en bon état avec un point lumineux.

Sur le mur, face à moi, il y a une ouverture vitrée en triangle en bon état.

A droite de la fenêtre en partie basse, au niveau du mur, il y a des trappes ouvertes avec des vannes.

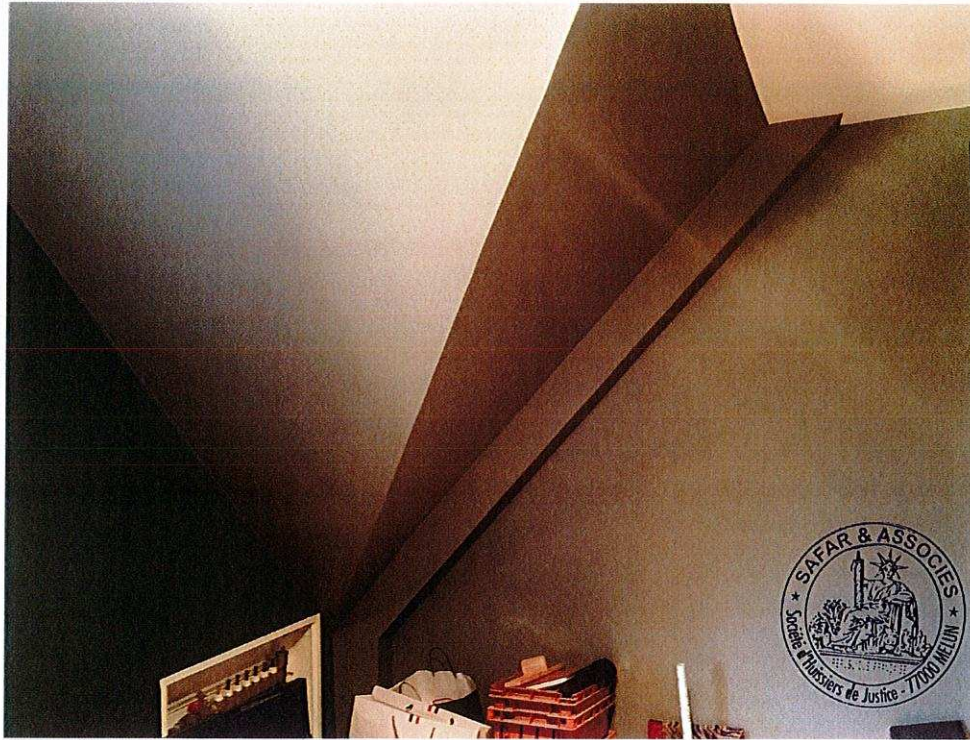
(Photographies n°157 à n°164)



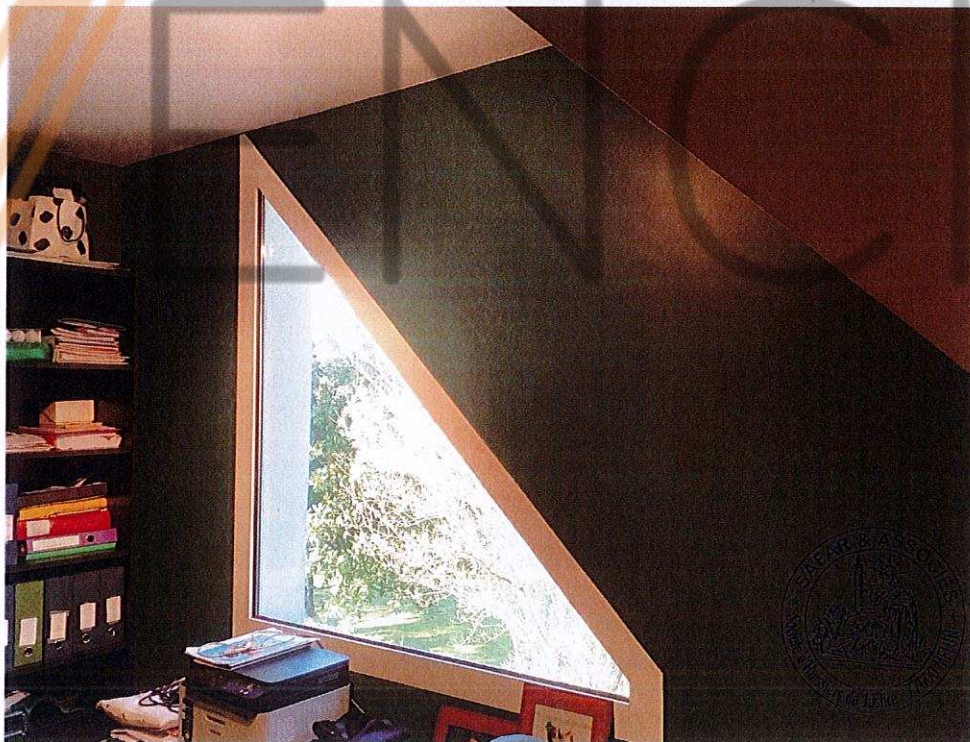
Photographie n°157.



Photographie n°158.



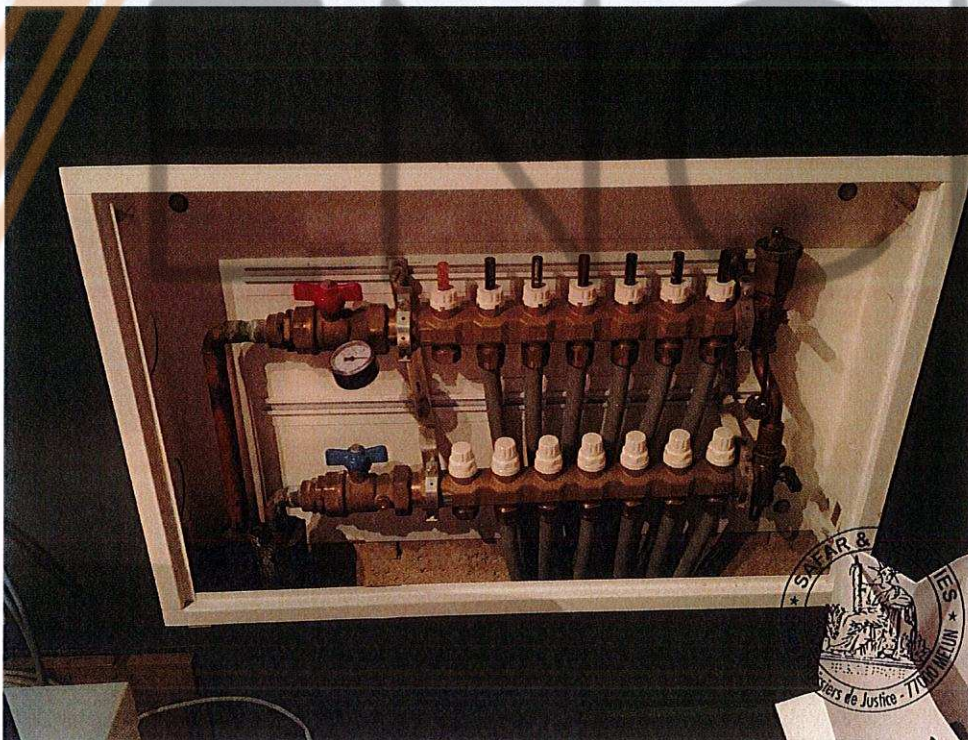
Photographie n°159.



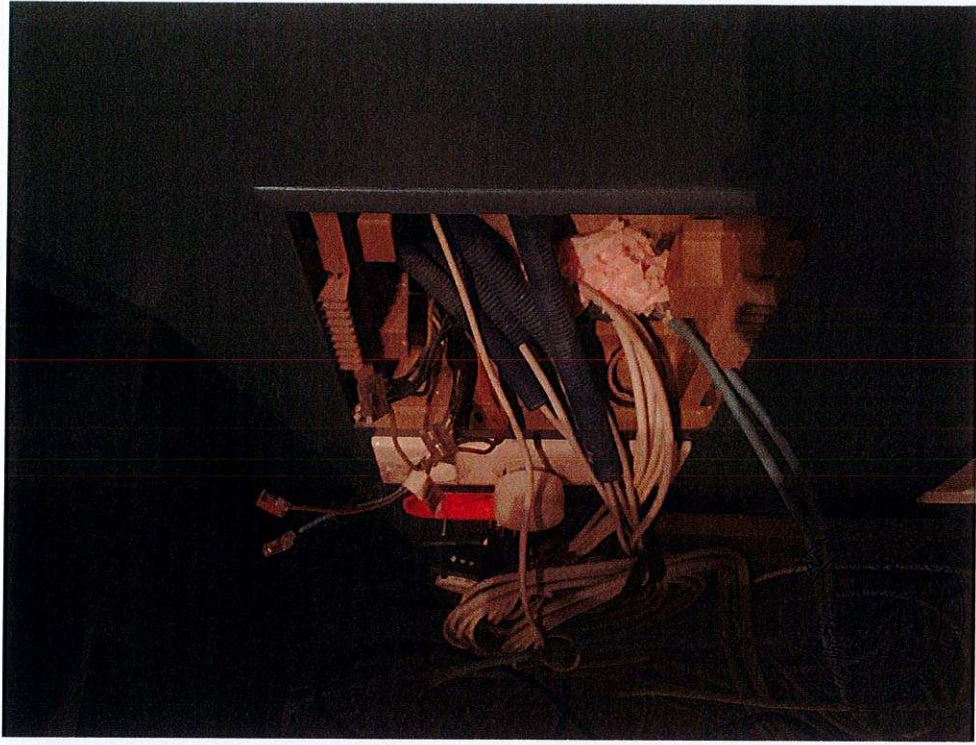
Photographie n°160.



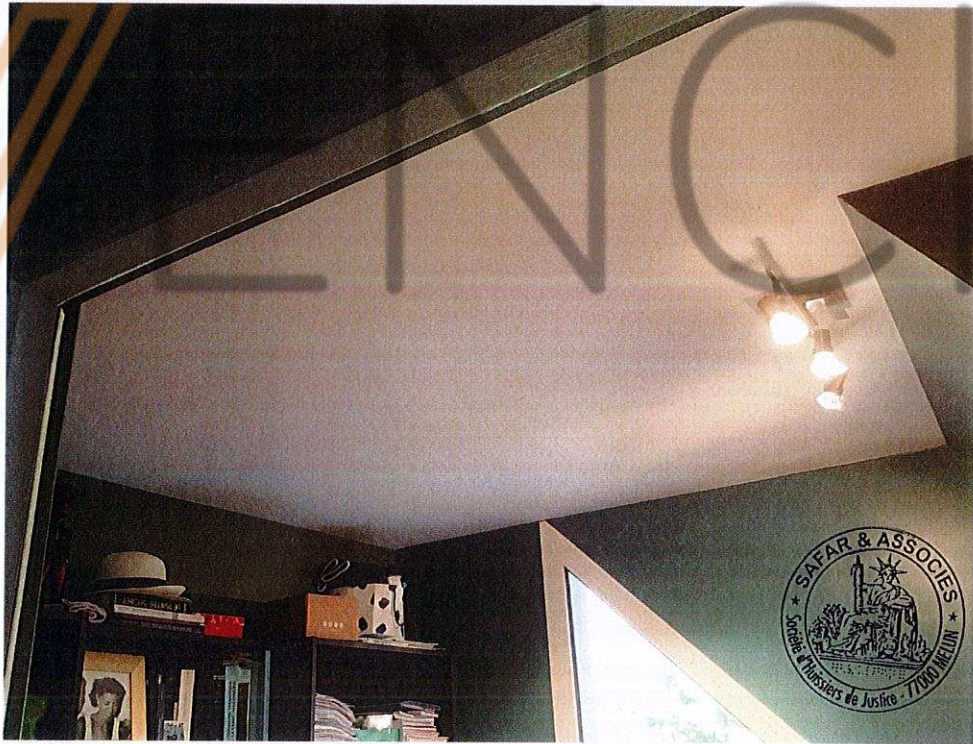
Photographie n°161.



Photographie n°162.



Photographie n°163.



Photographie n°164.

SUITE PARENTALE :

Au fond du couloir, on y accède par une porte en bois peinte donnant sur la dalle de douche/baignoire en bon état général.

A ma droite, il y a un dressing.

Face à moi, il y a la chambre.

- **Salle de douche - baignoire**

Le sol est recouvert de dalles en travertin en bon état.

Les murs sont recouverts en pourtour des points d'eau d'un carrelage au $\frac{3}{4}$ et d'une peinture en partie haute en bon état.

Il y a des poutres apparentes recouvertes d'une peinture au plafond en bon état.

Il y a un point lumineux en partie centrale.

Sur ma droite, il y a un cloisonnement avec deux meubles en placoplâtre sur lesquels est posée une vasque. L'ensemble est en bon état.

De part et d'autre du cloisonnement, il y a 2 fenêtres de toit VELUX en bon état.

A ma gauche lorsque je suis dos à la porte, il y a une baignoire en bon état avec un tablier en carrelage en bon état.

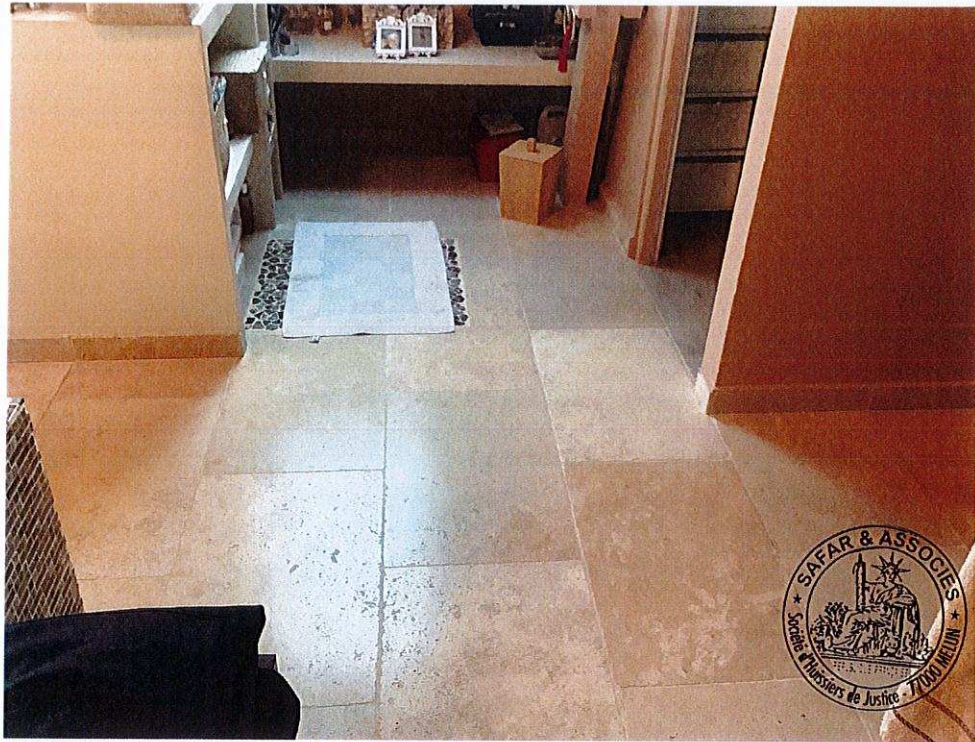
Derrière la baignoire, il y a une douche à l'italienne en carrelage en bon état.

Il y a 4 prises de courant visibles.

(Photographies n°167 à n°175)



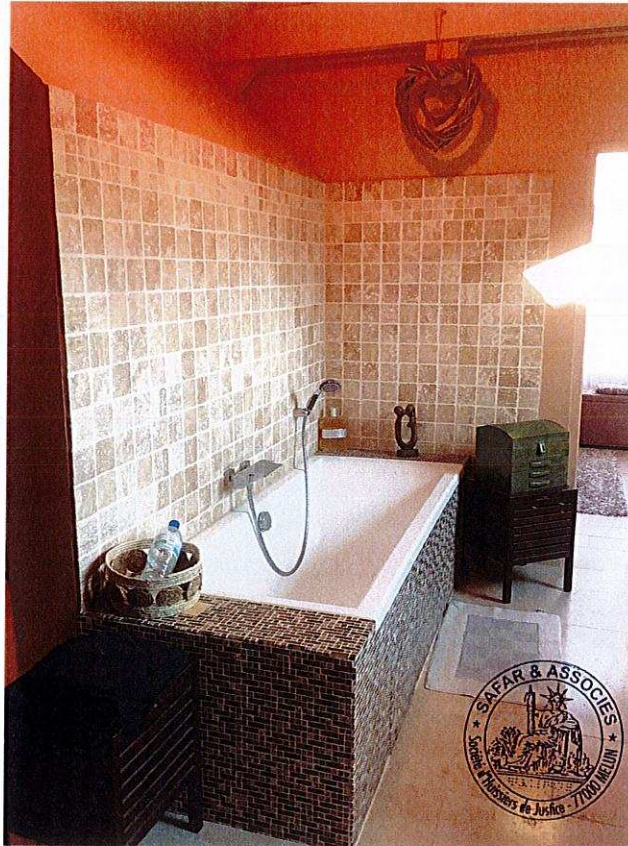
Photographie n°165.



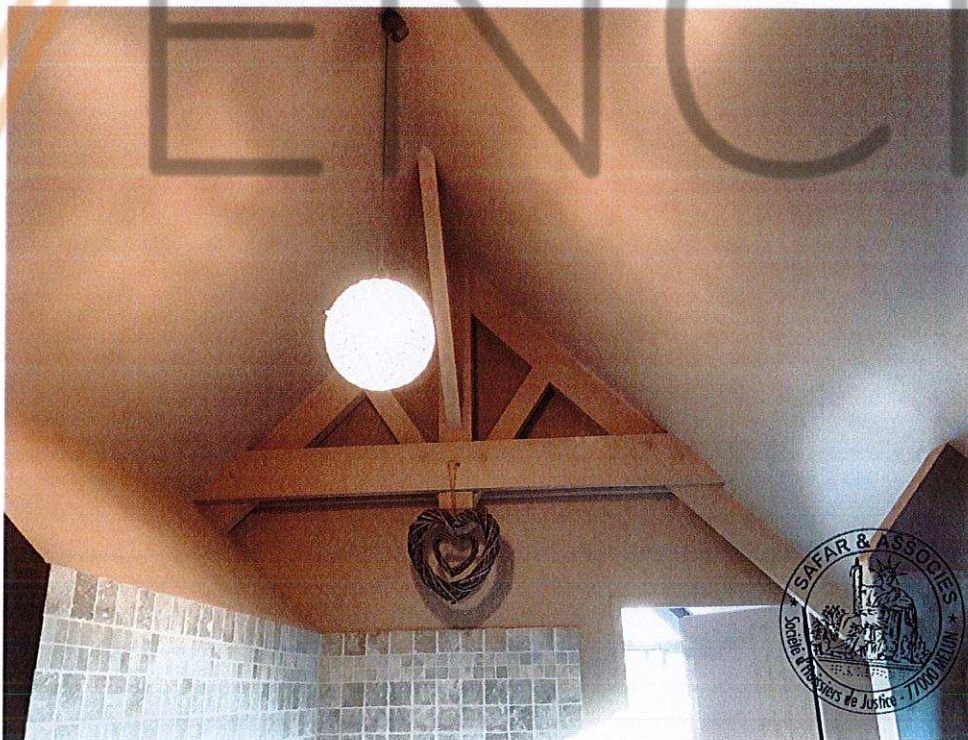
Photographie n°166.



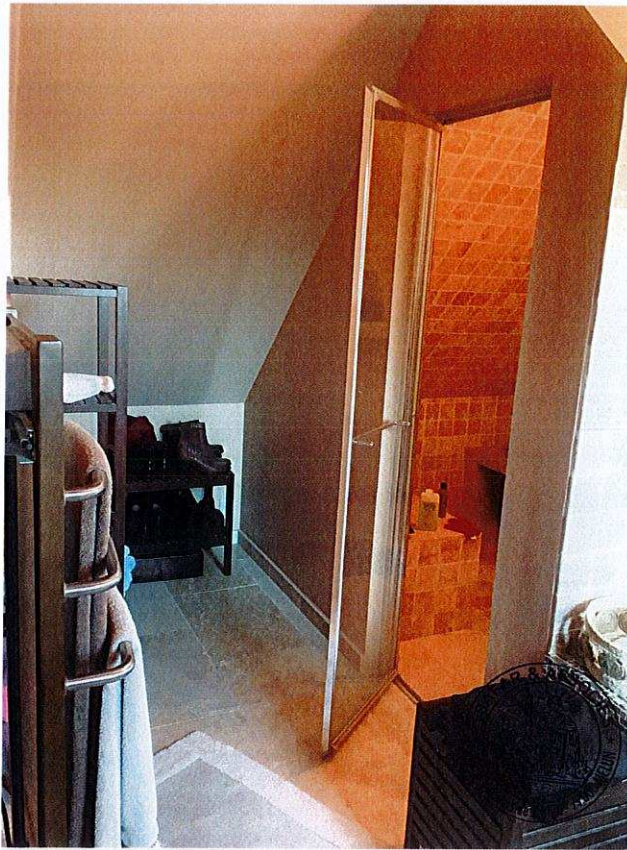
Photographie n°167.



Photographie n°168.



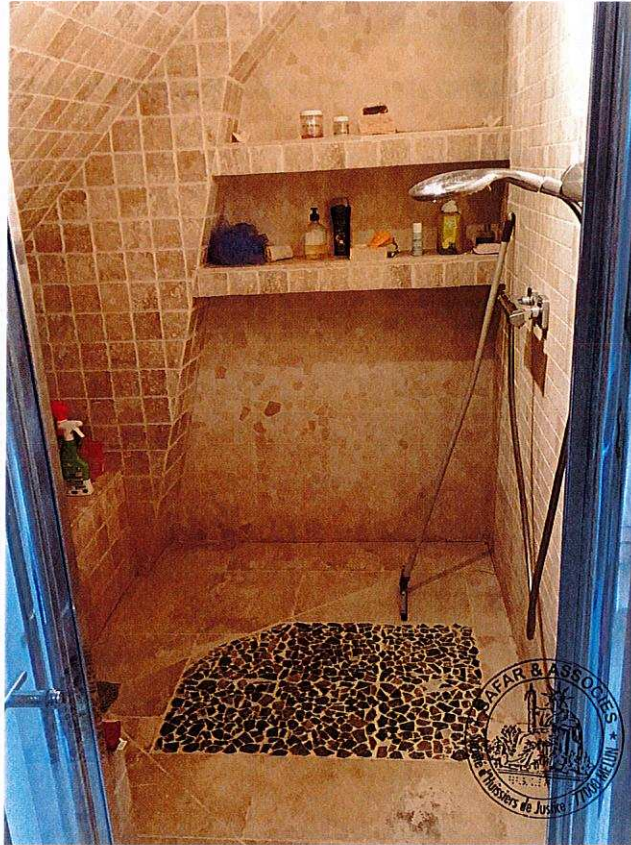
Photographie n°169.



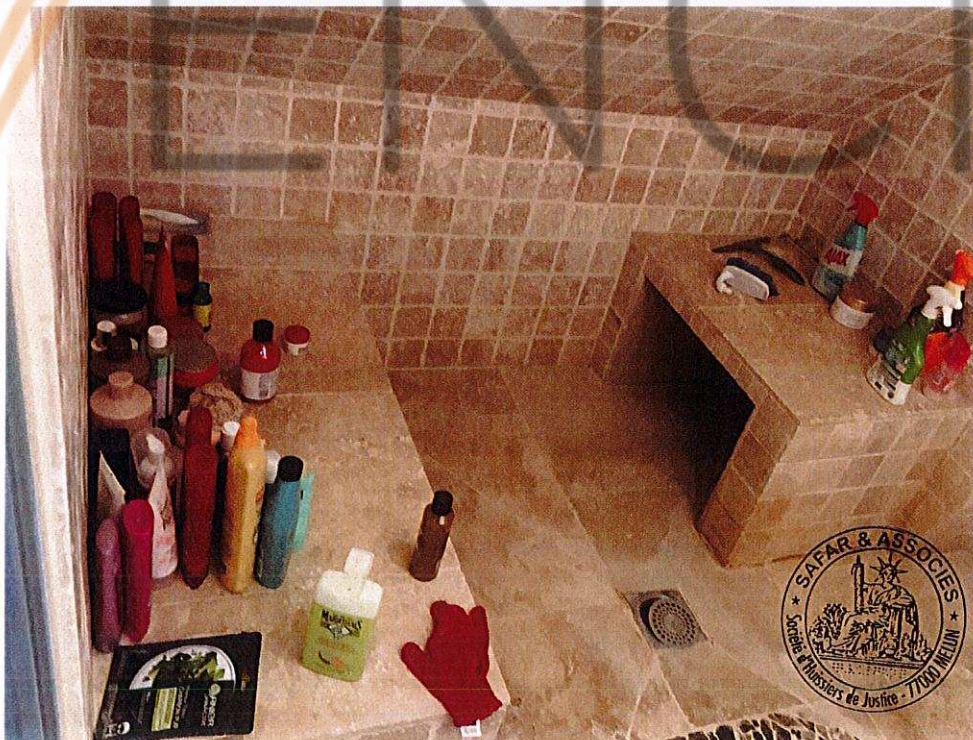
Photographie n°170.



Photographie n°171.



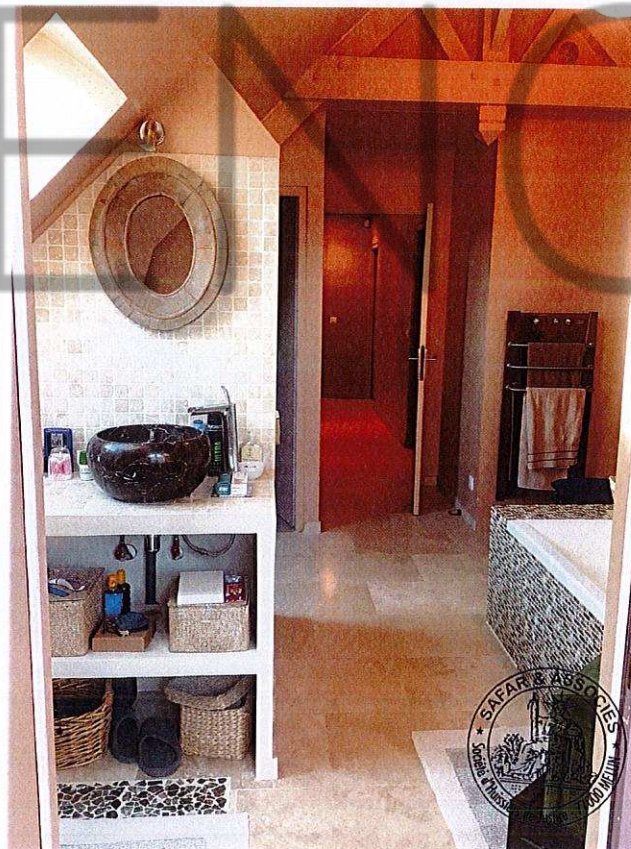
Photographie n°172.



Photographie n°173.



Photographie n°174.



Photographie n°175.

- **Dressing**

On y accède par une porte en bois en bon état général.

Le sol est en carrelage imitation parquet en bon état.

Les murs sont recouverts par des caissons de dressing et d'une peinture en bon état.

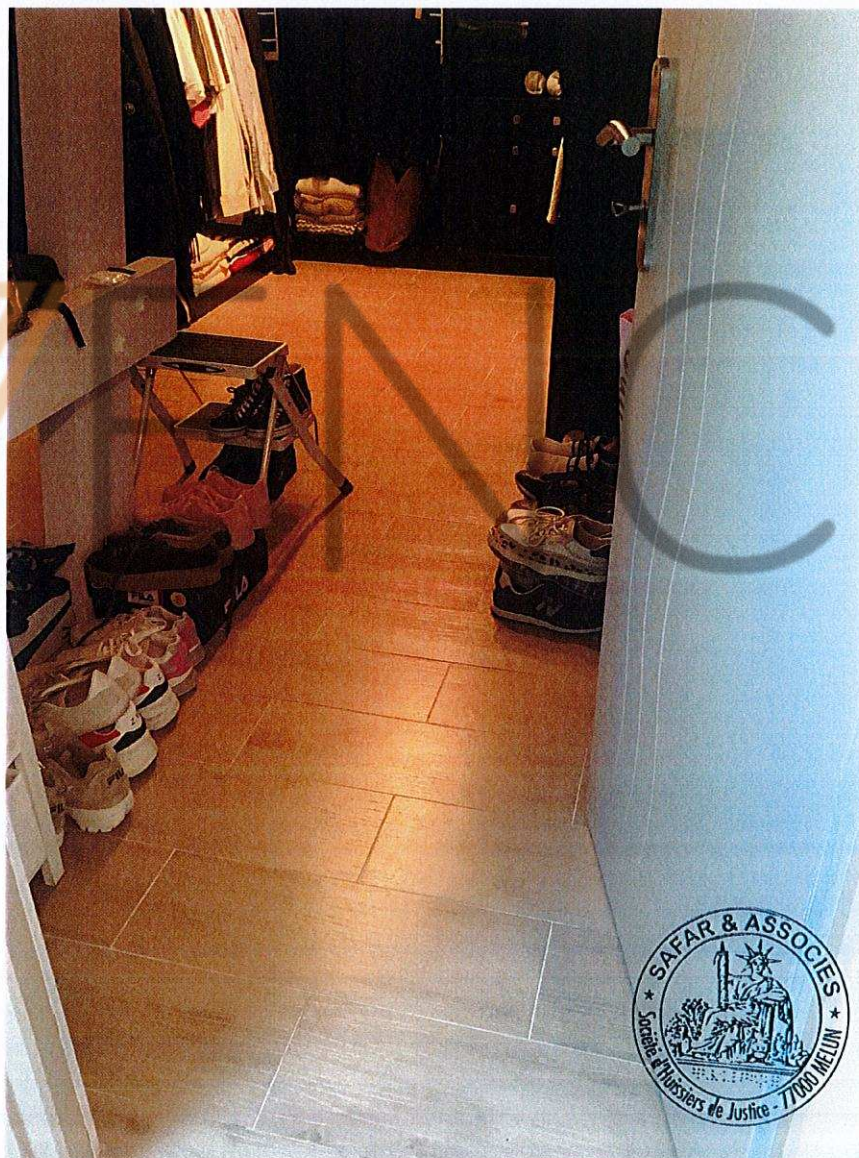
Il y a une poutre apparente en bon état.

Le plafond est en peinture en bon état.

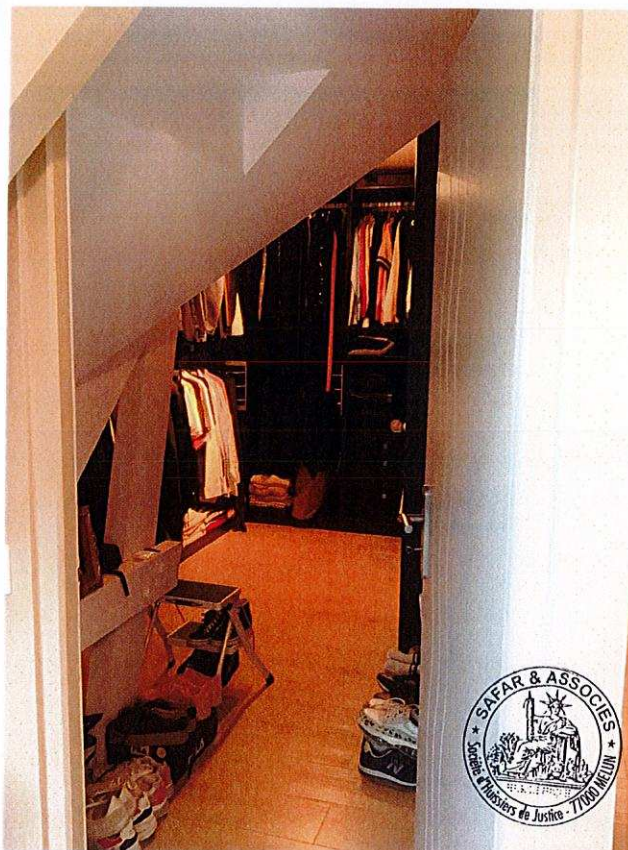
Il y a un point lumineux en fonctionnement.

Il y a 1 prise de courant.

(Photographies n°176 à n°179)



Photographie n°176.



Photographie n°177.



Photographie n°178.



Photographie n°179.

- **Chambre**

On y accède par une porte en bois en bon état général.

Le sol est en parquet imitation parquet en bon état.

Les murs sont en peinture en bon état.

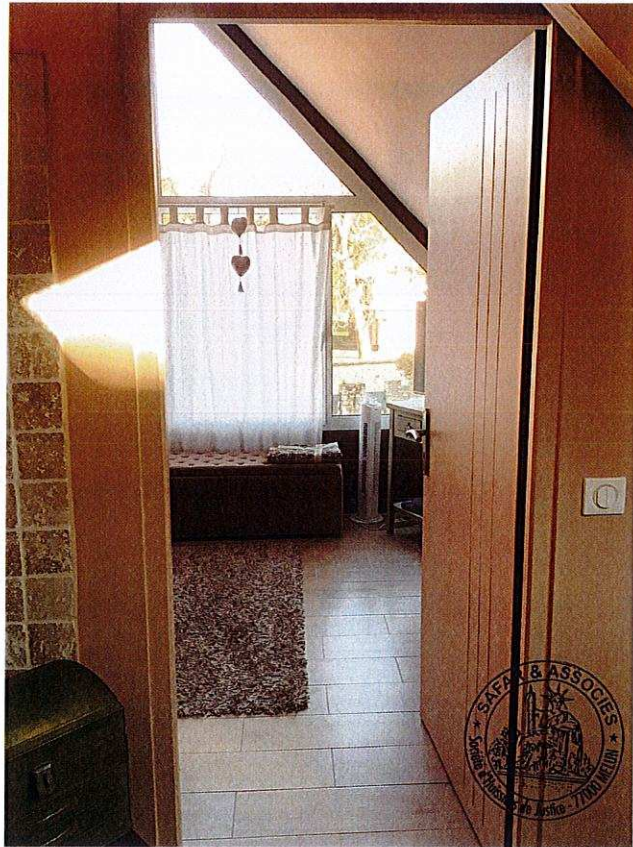
Il y a des poutres apparentes recouverts d'une peinture en bon état.

Il y a un point lumineux en partie centrale du plafond en fonctionnement.

Face à moi, lorsque je suis dos à la porte, il y a deux ouvertures vitrées en triangle en bon état.

Il y a 5 prises de courant, 1 prise câble et 1 prise TV visible.

(Photographies n°180 à n°183)



Photographie n°180.



Photographie n°181.



Photographie n°182.



Photographie n°183.

EXTERIEUR

- Clôture - entrée côté rue

La clôture donnant sur la rue est en pierres apparentes en bon état.

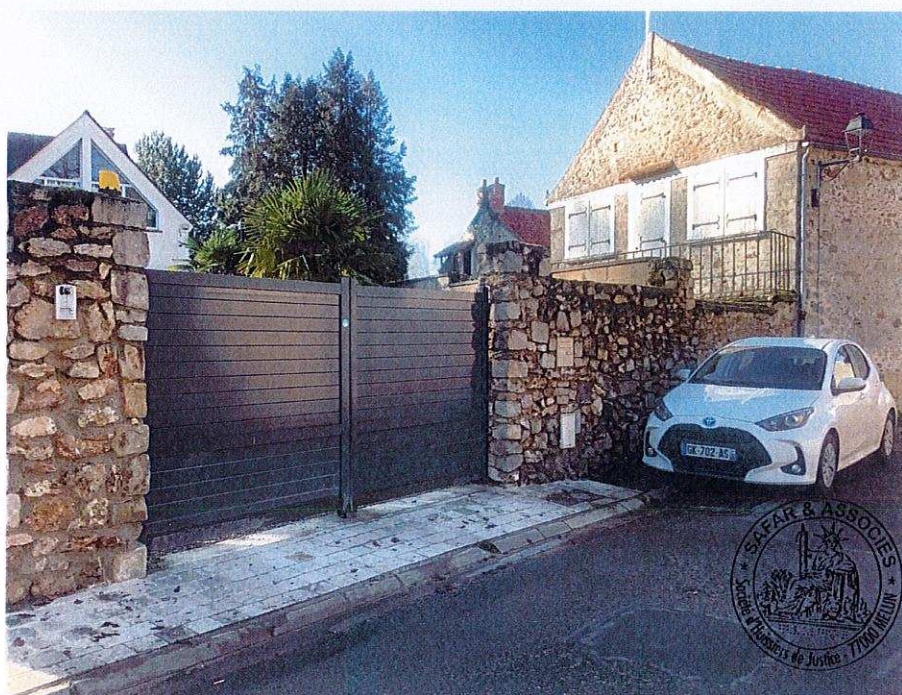
Il y a un portillon en aluminium en bon état.

Il y a un portail automatique en aluminium à 2 battants en bon état.

(Photographies n°184 à n°185)



Photographie n°184.



Photographie n°185.

- **Cour devant côté rue.**

La cour est en gravillon, arborée en bon état.

Les murs de clôture sont en parpaings bruts.

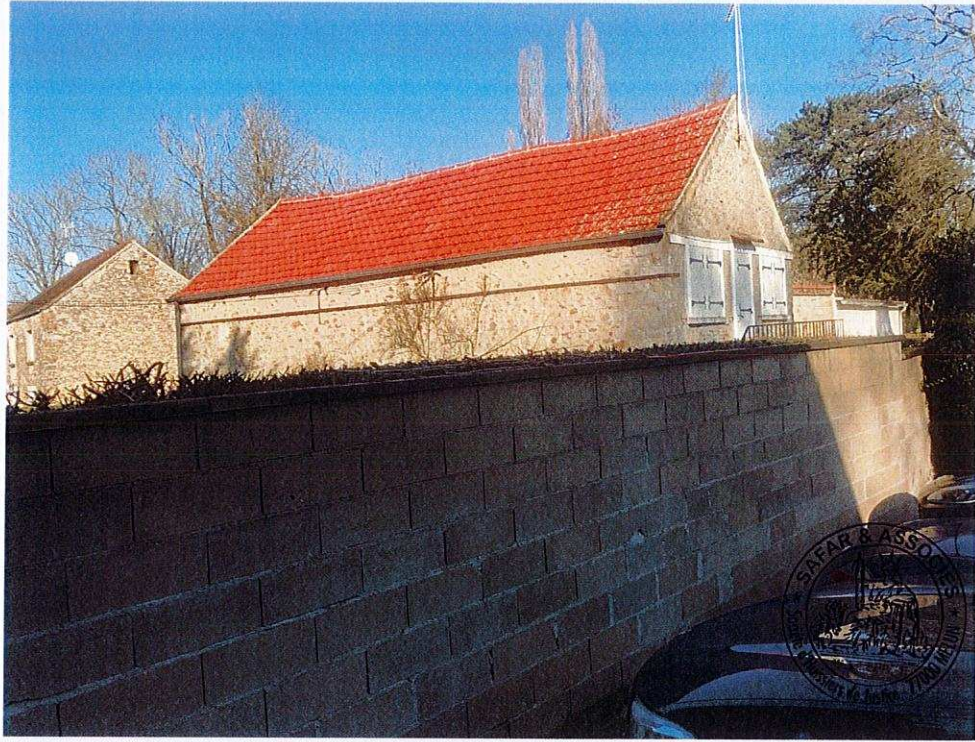
(Photographies n°185 à n°188)



Photographie n°185.



Photographie n°186.



Photographie n°187.



Photographie n°188.

- **Façade avant**

La façade est recouverte d'un crépi.

Sur ma droite, il y a deux portes de garage en PVC en bon état. Il y a une avancée en béton devant.

Au niveau de la porte d'entrée de la maison, devant, le sol est en travertin.

Il y a une grille à deux battants devant la porte d'entrée avec serrure.

(Photographies n°189 à n°193)



Photographie n°189.



Photographie n°190.



Photographie n°191.



Photographie n°192.



Photographie n°193.

- **Pignon droite**

La façade est recouverte d'un crépi en bon état.

Entre la façade et le local technique de la piscine, il y a une fissure dans l'angle.

Devant la façade, il y a une pompe à chaleur.

Au sol, l'allée est en travertin. Des pierres sont manquantes au niveau d'une tranchée.

(Photographies n°194 à n°199)



Photographie n°194.

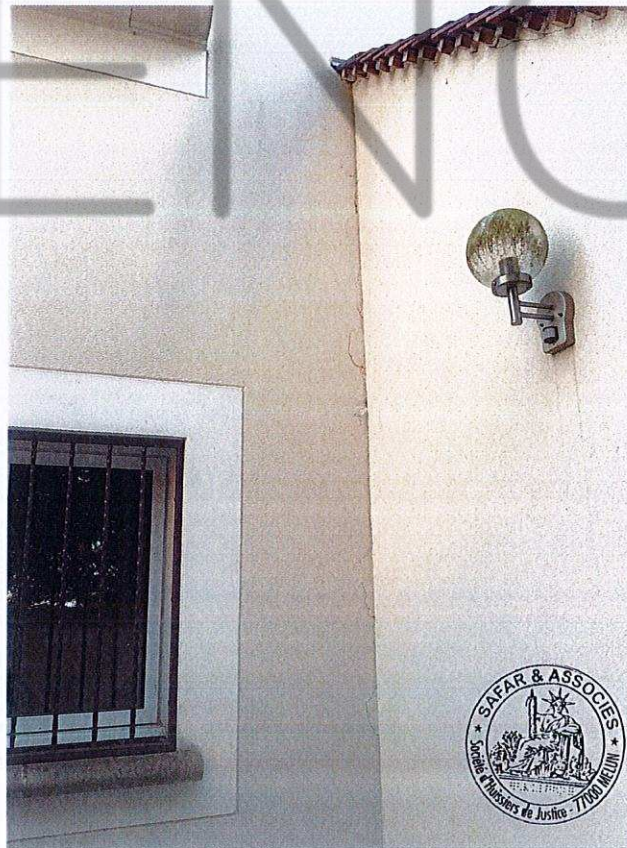


Photographie n°195.

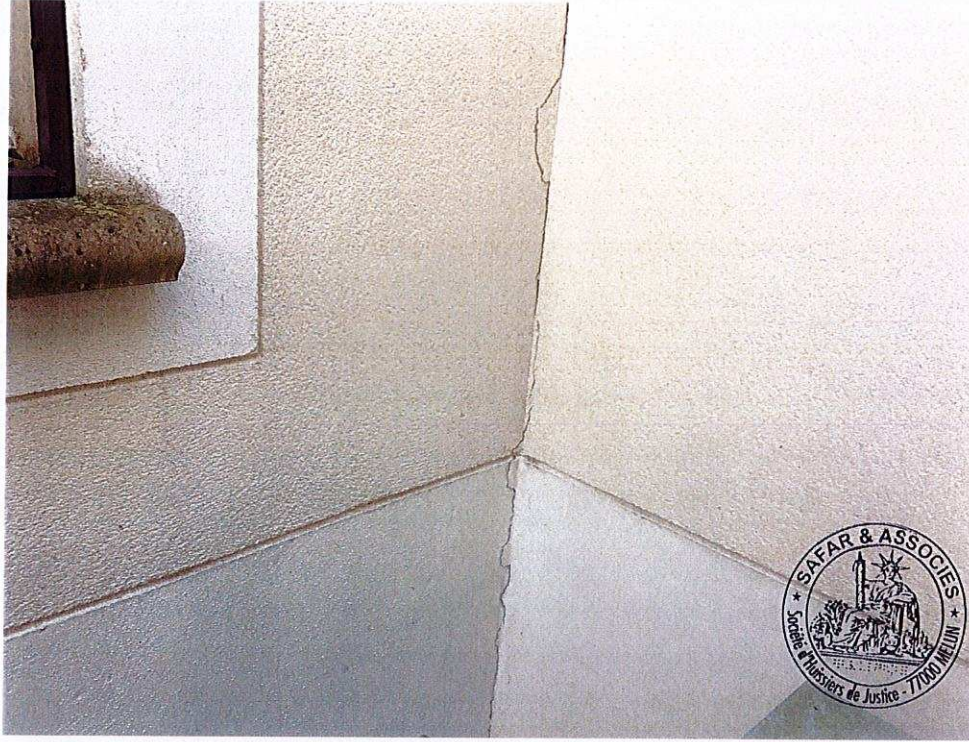


Photographie n°196.

WENCH



Photographie n°197.



Photographie n°198.



Photographie n°199.

- **Local technique piscine**

Adossé à la façade, il y a un local technique en crépi avec toiture en tuile.

Lorsque je suis face au local, sur la 1^{ère} porte en PVC blanc à ma droite, en bon état, se trouve un local de rangement.

Le sol est en béton. Les murs et le plafond sont en placoplâtre à l'état brut. Il y a un câble électrique pendant au plafond.

A ma gauche, il y a une porte vitrée à deux battants en bon état. A l'intérieur, il y a un volet roulant électrique.

Le sol est en béton et en carrelage au niveau de la filtration.

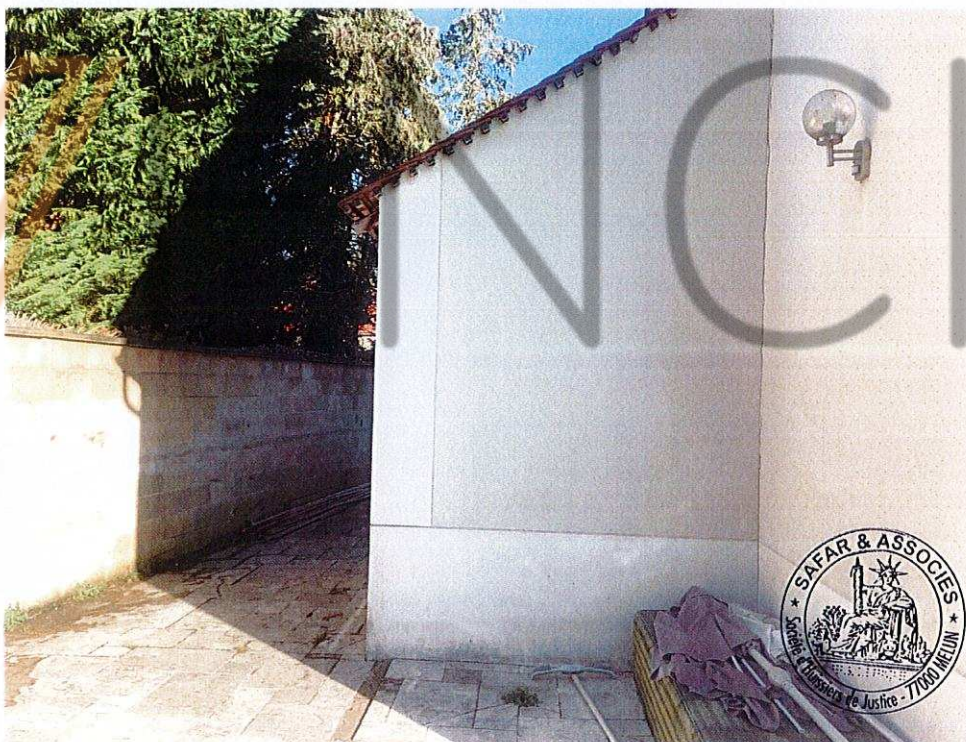
Les murs sont recouverts d'un enduit.

Le plafond est en poutres apparentes, sans isolation avec une barre néon en fonctionnement.

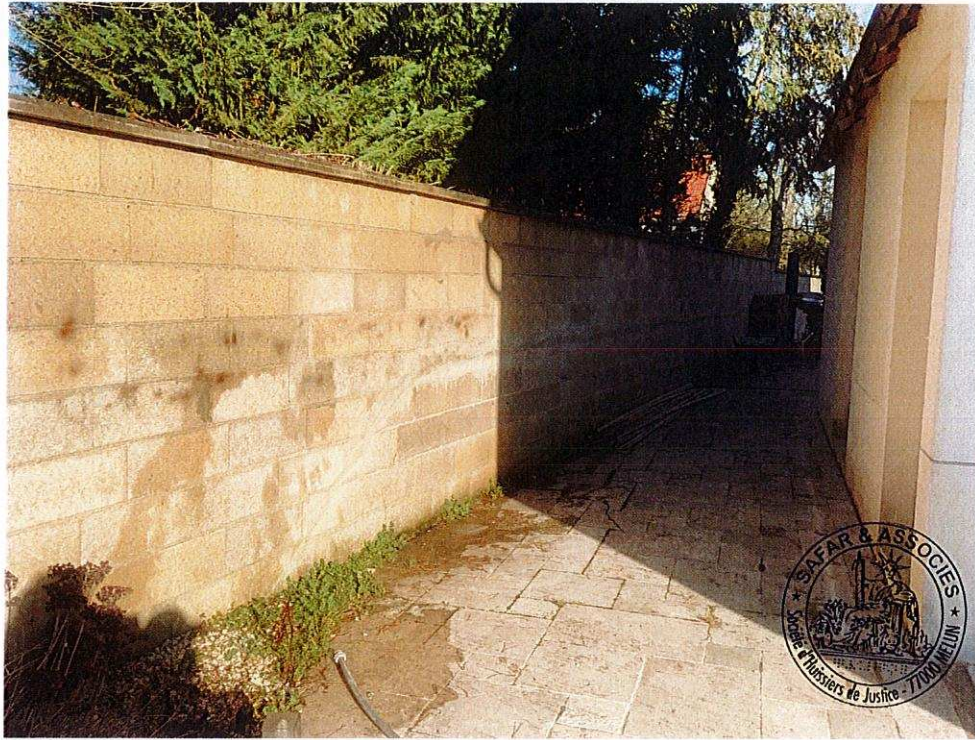
Il y a deux ballons d'eau chaude. Filtration piscine

Il y a une prise de courant visible.

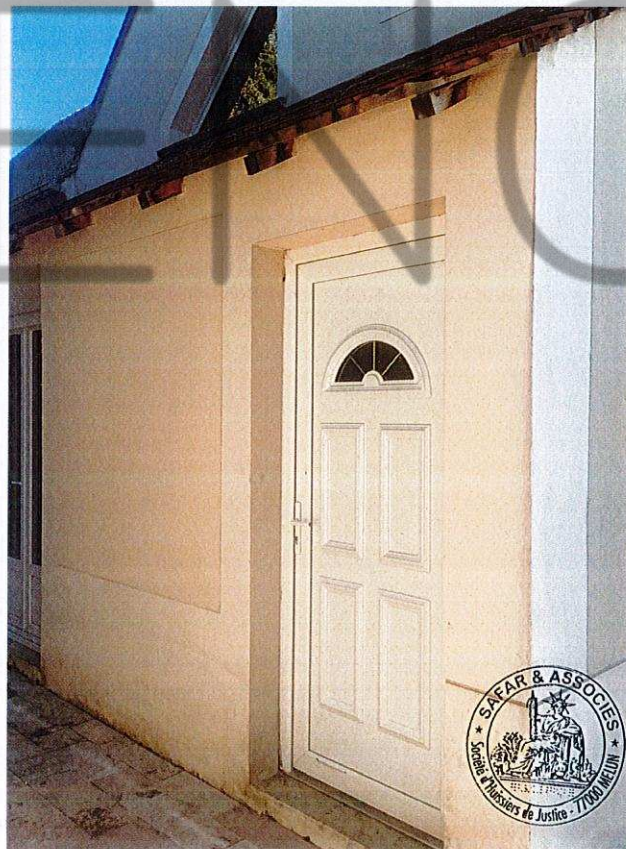
(Photographies n°200 à n°212)



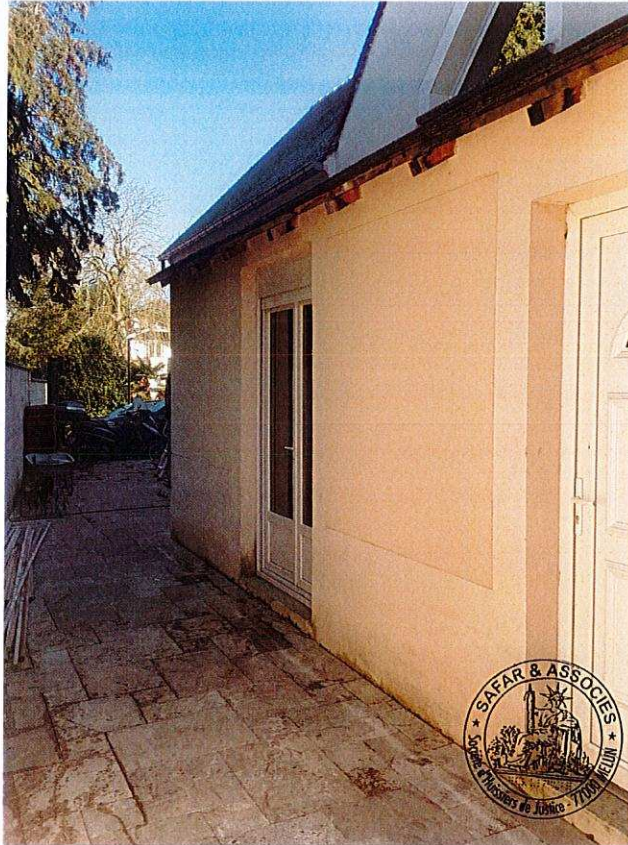
Photographie n°20.



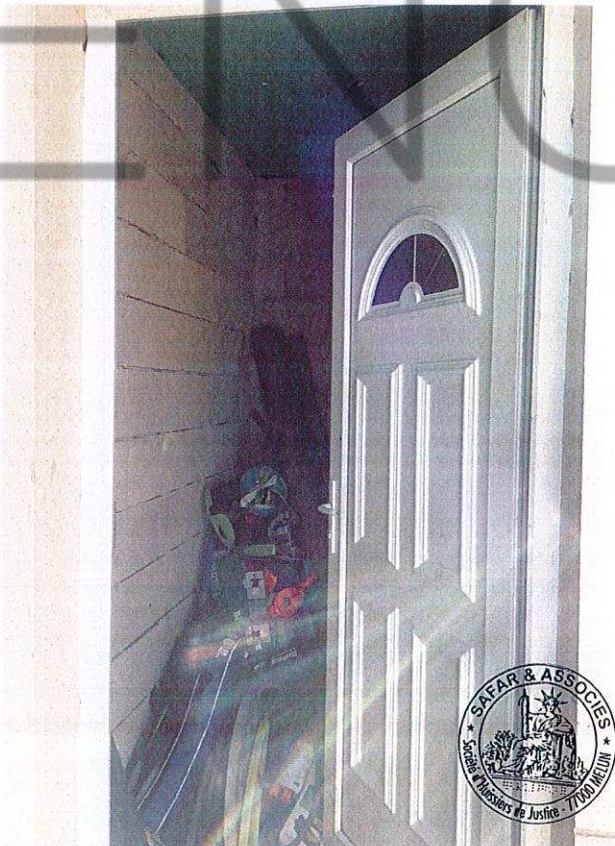
Photographie n°201.



Photographie n°202.



Photographie n°203.

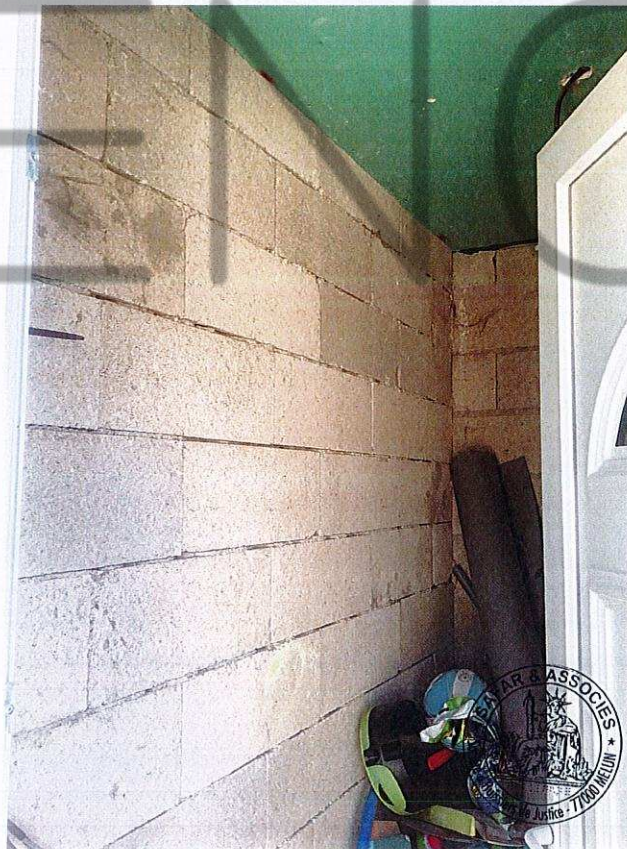


Photographie n°204.

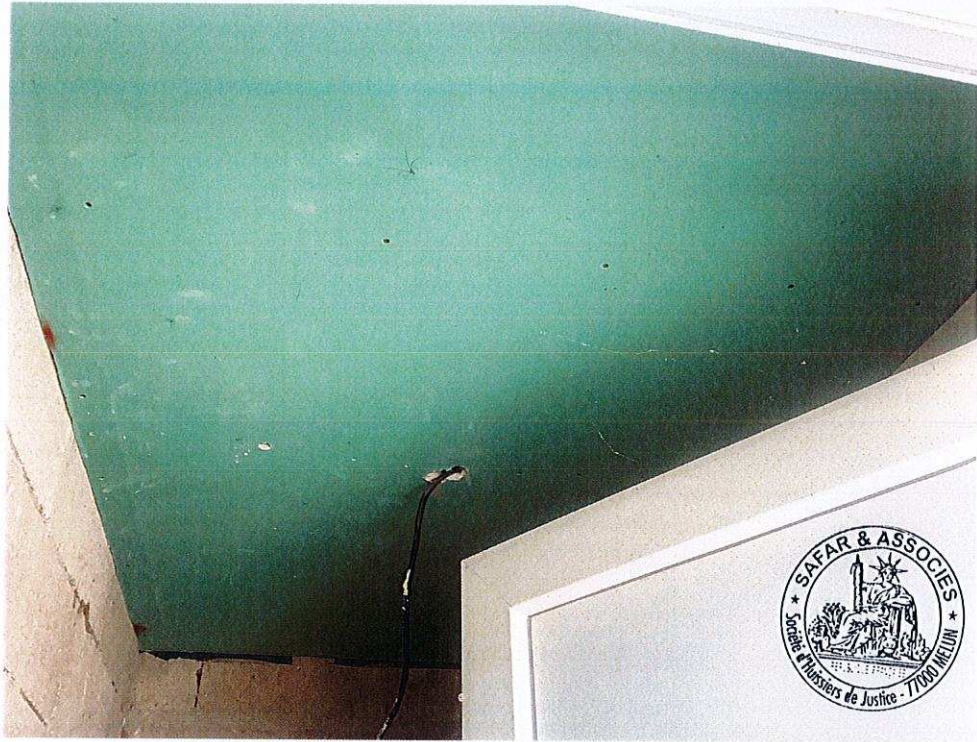
WENCH



Photographie n°205.



Photographie n°206.



Photographie n°207.

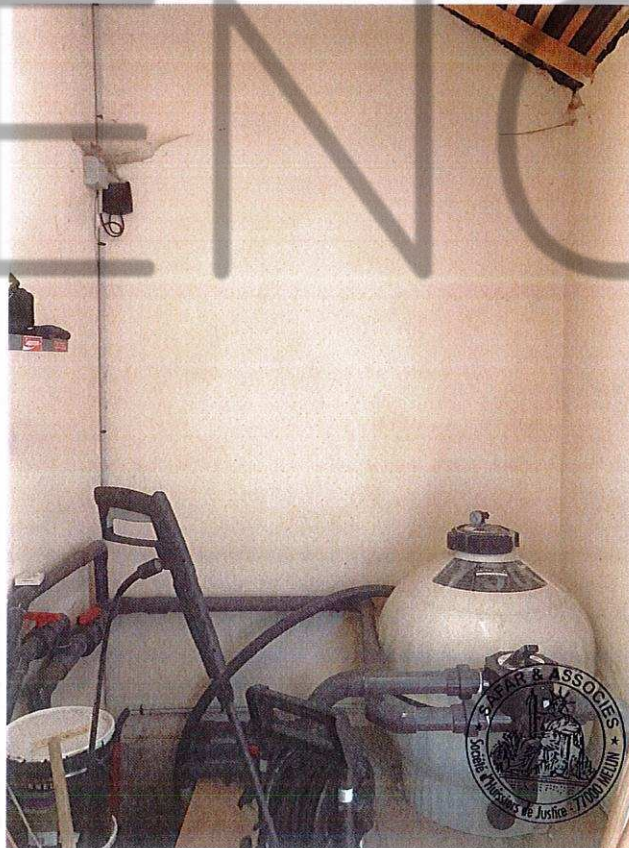


Photographie n°208.



Photographie n°209.

WENCH



Photographie n°210.



Photographie n°211.



Photographie n°212.

- **Piscine**

A l'arrière de la maison, se trouve la piscine avec un abri de piscine uniquement en toiture.

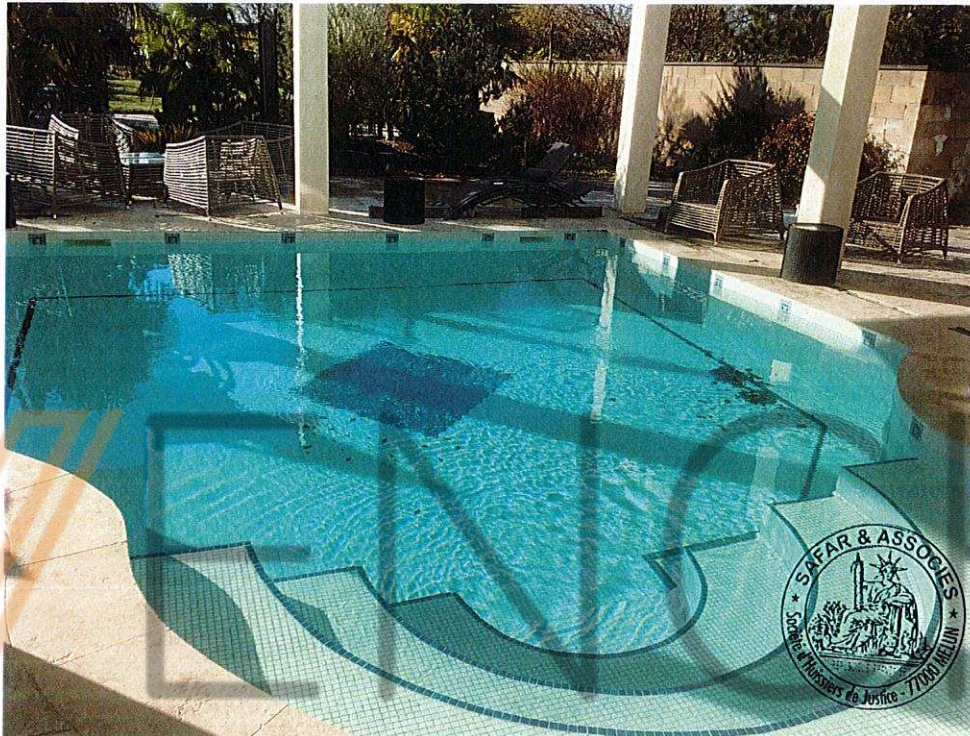
Lorsque je suis face à la piscine sur ma gauche, le pilier est abimé. (Fissure et infiltration)

La piscine est en bon état.

Le sol est en travertin en bon état.

L'abri de piscine est à l'état d'usage.

(Photographies n°213 à n° 219)



Photographie n°213.