

REZ-DE-CHAUSSEE :

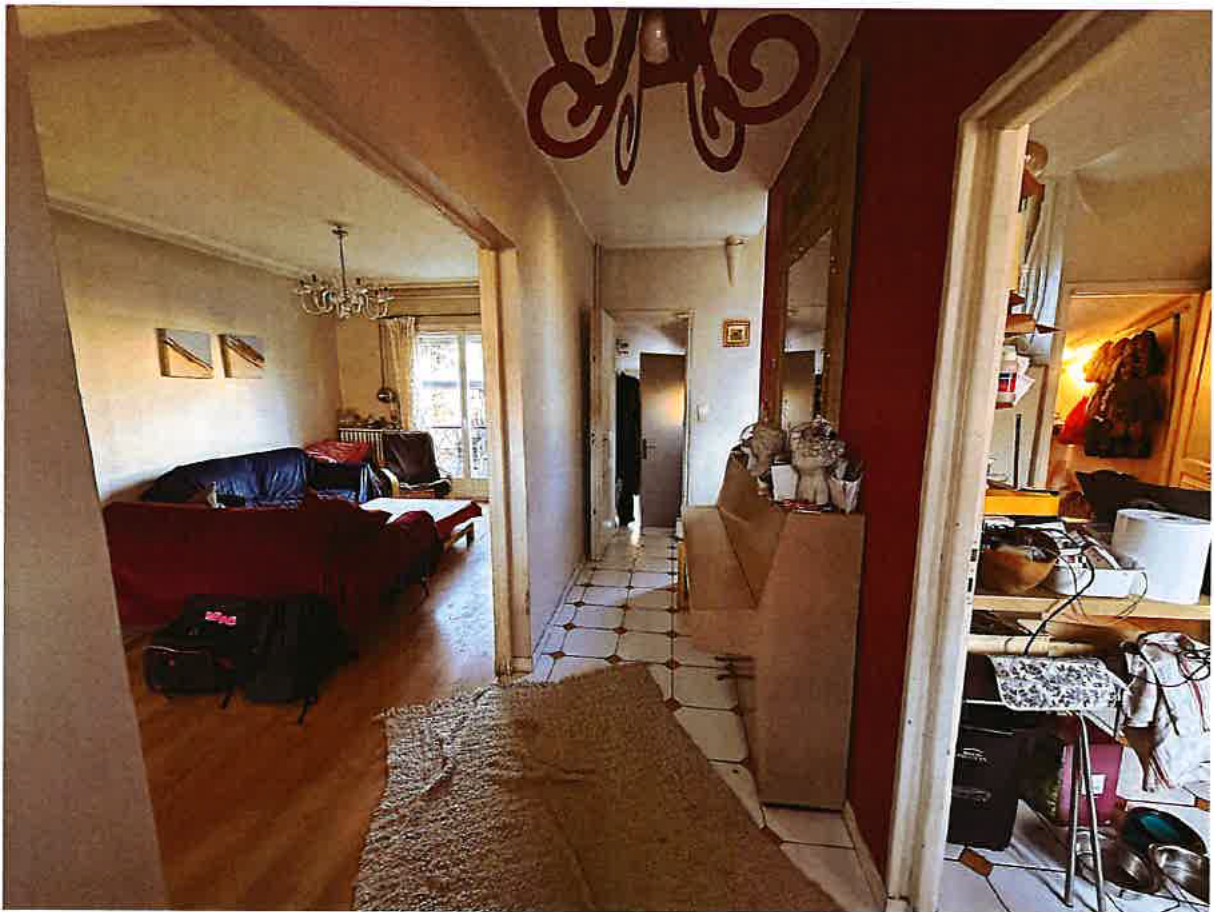
L'entrée se réalise depuis une porte en bois avec partie centrale vitrée sécurisée par une grille métallique en partie extérieure l'ensemble en état d'usage. L'entrée est abritée par une véranda auvent non fermée en état d'usage.

COULOIR :

Sol : le sol est recouvert de carrelage en état d'usage.

Murs : les murs sont recouverts de peinture en état d'usage mais défraîchie.

Plafond : le plafond est recouvert de peinture en état d'usage mais défraîchie.



SALON TRAVERSANT :

Sol : le sol est recouvert de parquet en état d'usage.

Murs : les murs sont recouverts de peinture en état d'usage mais défraîchie.

Plafond : le plafond est recouvert de peinture en état d'usage mais défraîchie.

Fenêtre : sur rue : présence d'une porte-fenêtre double vantaux en PVC double vitrage avec garde-corps métallique et volets battants en bois l'ensemble en état d'usage.