





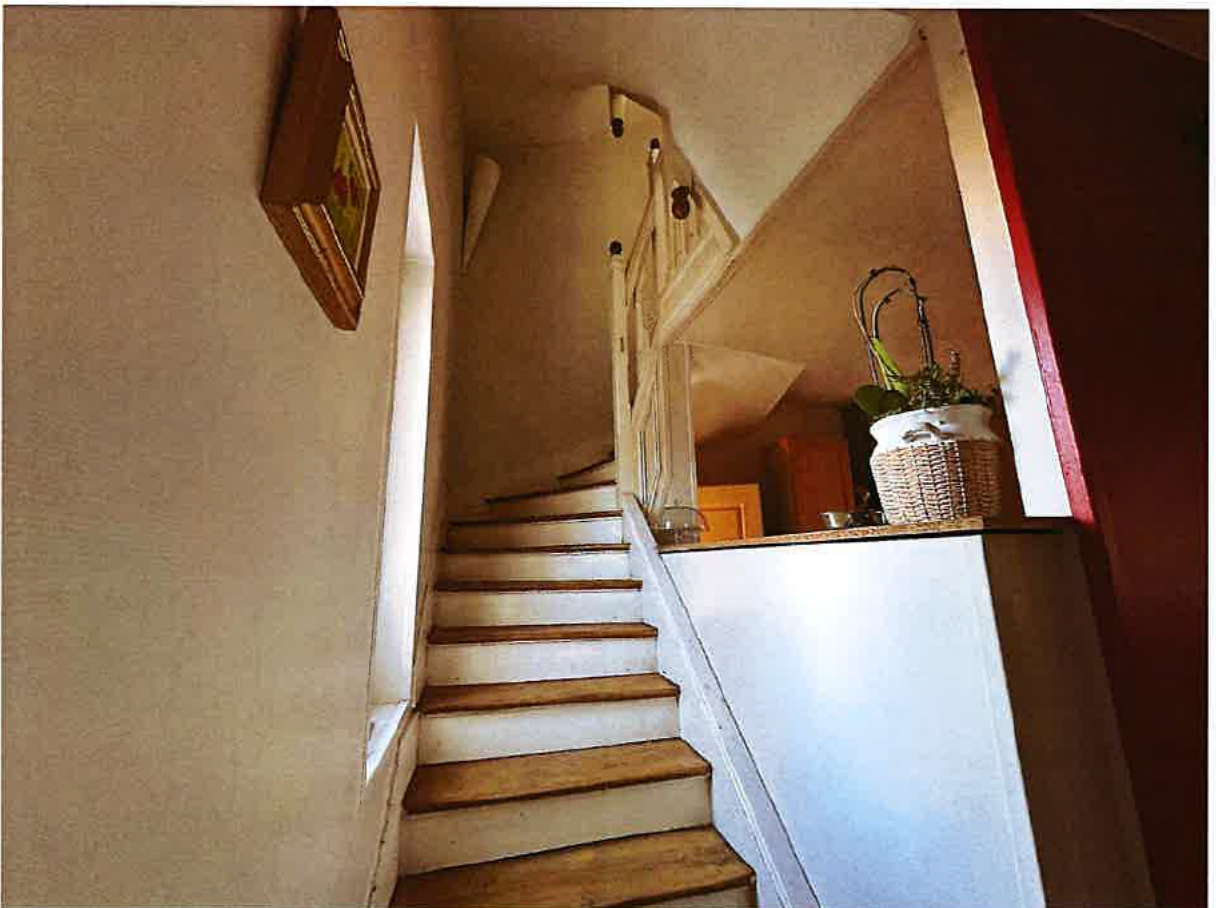




### **PREMIER ETAGE :**

L'accès se réalise par un escalier en bois quart tournant en état d'usage.  
Présence dans la montée des escaliers d'une fenêtre simple vantail ouvrante en PVC double vitrage en état d'usage avec grille de sécurité métallique en état d'usage.  
Les murs sont recouverts de toile de verre peinte en état d'usage et le plafond est recouvert de peinture en état d'usage.





### COULOIR :

Sol : le sol est recouvert de parquet en état d'usage.

Murs : les murs sont recouverts de toile de verre peinte en état d'usage.

Plafond : le plafond est recouvert de peinture en état d'usage.

Fenêtre : présence sur rue d'une fenêtre double vantaux ouvrante en bois double vitrage en état d'usage avec persiennes métalliques en état d'usage.

Généralités : présence d'un radiateur en état d'usage.



### W.C :

L'accès se réalise par une porte en bois en état d'usage.

Sol : le sol est recouvert de carrelage en état d'usage.

Murs : les murs sont recouverts de peinture en état d'usage.

Plafond : le plafond est recouvert de peinture en état d'usage.