

Fenêtre : présence d'une fenêtre simple vantail ouvrante en bois double vitrage en état d'usage avec grille de sécurité métallique en état d'usage.

Généralités : présence d'un w.c cuvette à l'anglaise complet en état d'usage.

### **CHAMBRE SUR ARRIERE :**

L'accès se réalise par une porte en bois en état d'usage.

Sol : le sol est recouvert de parquet en état d'usage.

Murs : les murs sont recouverts de toile de verre peinte en état d'usage.

Plafond : le plafond est recouvert de peinture en état d'usage.

Fenêtre : présence d'une fenêtre double vantaux ouvrante en PVC double vitrage en état d'usage avec volets roulants électrique en PVC en état d'usage et garde-corps métallique en état d'usage.

Généralités : présence d'un radiateur en état d'usage.



### **CHAMBRE SUR RUE :**

L'accès se réalise par une porte en bois en état d'usage.

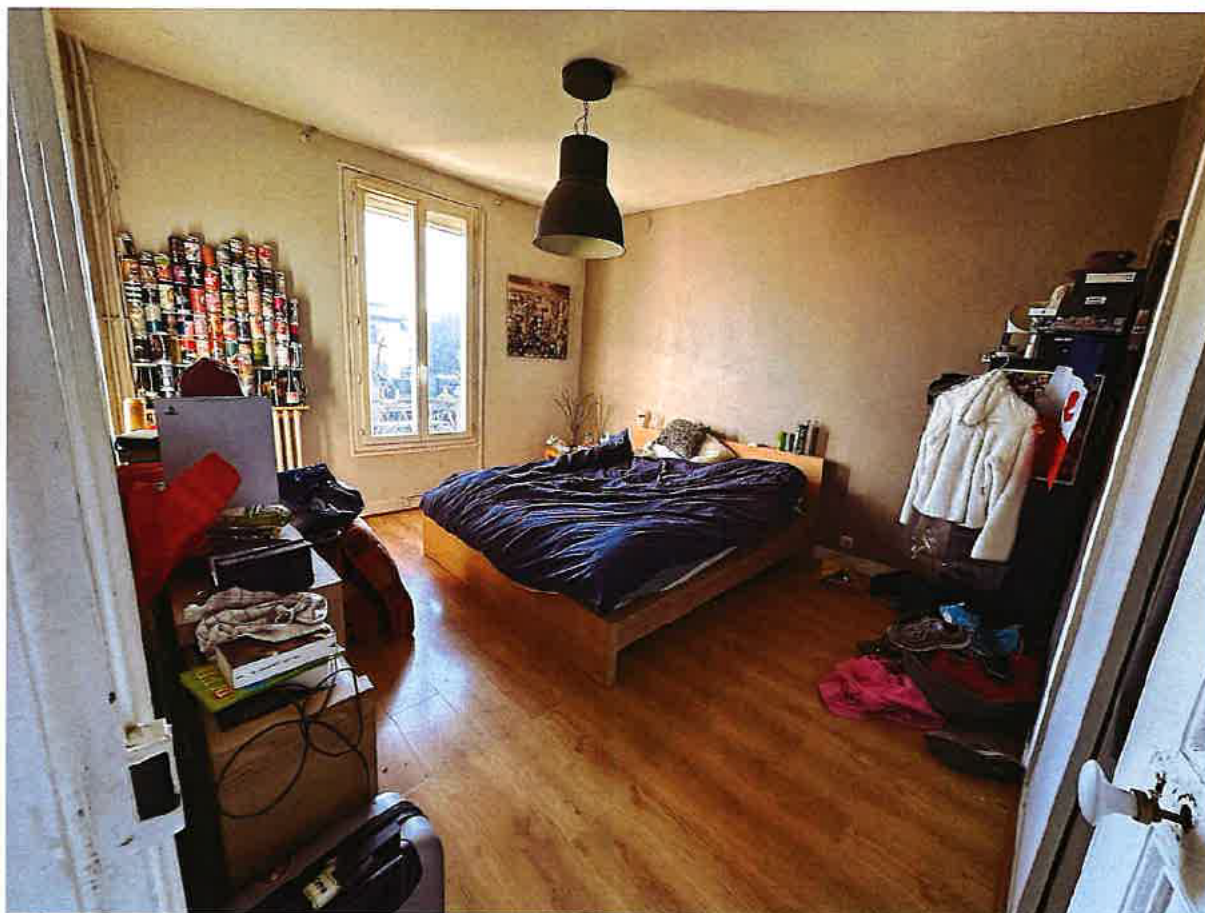
Sol : le sol est recouvert de parquet en état d'usage.

Murs : les murs sont recouverts de toile de verre peinte en état d'usage.  
Présence d'un placard deux portes coulissantes en état d'usage.

Plafond : le plafond est recouvert de peinture en état d'usage.

Fenêtre : présence d'une fenêtre double vantaux ouvrante en PVC double vitrage en état d'usage avec volets roulants électrique en PVC en état d'usage et garde-corps métallique en état d'usage.

Généralités : présence d'un radiateur en état d'usage.



### **SALLE DE BAINS :**

L'accès se réalise par une porte en bois en état d'usage.

Sol : le sol est recouvert de carrelage en état d'usage.

Murs : les murs sont recouverts de carrelage sur toute la hauteur en état d'usage.

Plafond : le faux-plafond est recouvert de peinture en état d'usage avec spots encastrés.



Fenêtre : présence d'une fenêtre double vantaux ouvrante en PVC double vitrage en état d'usage avec persiennes métalliques en état d'usage et garde-corps métallique en état d'usage

Généralités : présence d'une baignoire en état d'usage, d'une douche en état d'usage, d'un meuble de salle de bains surmonté d'une vasque.

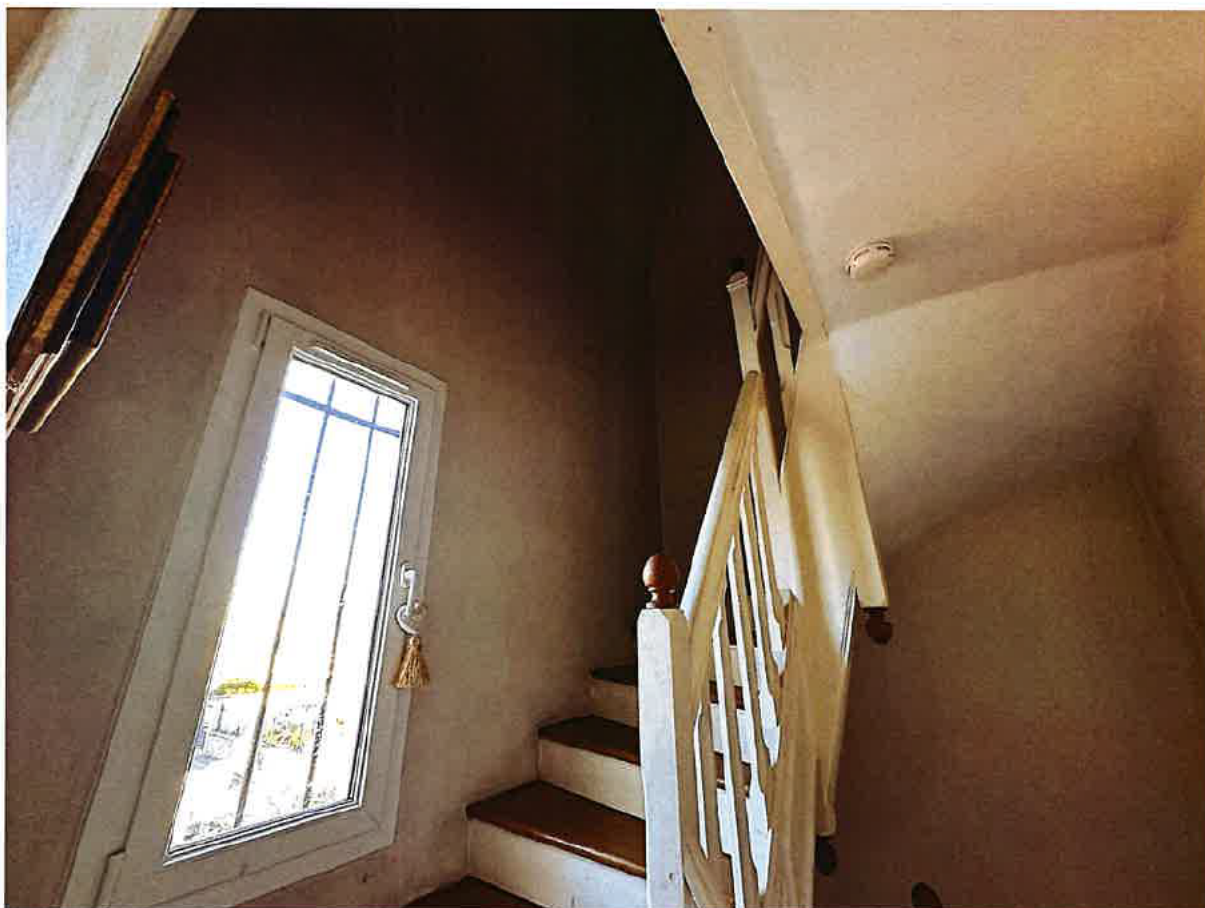


## **DEUXIEME ETAGE :**

L'accès se réalise par un escalier en bois quart tournant en état d'usage.

Présence dans la montée des escaliers d'une fenêtre simple vantail ouvrante en PVC double vitrage en état d'usage avec grille de sécurité métallique en état d'usage.

Les murs sont recouverts de toile de verre peinte en état d'usage et le plafond est recouvert de peinture en état d'usage.



**PALIER :**

Sol : le sol est recouvert de parquet en état d'usage.

Murs : les murs sont recouverts de toile de verre peinte en état d'usage.

Plafond : le plafond est recouvert de peinture en état d'usage et de toile de verre peinte en état d'usage.

Fenêtre : sur arrière : présence d'une fenêtre double vantaux ouvrante en PVC double vitrage avec garde-corps métallique en état d'usage et volets roulants électrique en PVC en état d'usage.

Généralités : présence d'un radiateur en état d'usage.

