

Sabine ABRAHMI
Marine BLANCHET
Lisa LALLEMAND

SCP d'Huissiers de Justice Associés

Compétence Cour d'Appel de
PARIS et VERSAILLES

Office de Paris
Me Marine BLANCHET
6 Villa Duthy
75014 PARIS
Tel : 09.81.82.20.24

etude-paris@abjustice.fr
www.abjustice.fr

RIB
Caisse des Dépôts et Consignations
FR53 4003 1009 2000 0046 0028 E39
CDCGFRPPXXX

Office de Clamart
58 avenue Jean Jaurès
BP 56
92140 CLAMART Cedex

**ACTE
D'HUISSIER
DE
JUSTICE**



Appartement de droite au 1^{er} étage bâtiment B :

(appartement vacant)

On entre dans l'appartement par une porte palière à deux battants.

Plaquage bois côté extérieur à l'état d'usage.

Côté intérieur, peinture blanche à l'état d'usage.

Au sol, une moquette hors d'usage.

Sabine ABRAHMI
Marine BLANCHET
Lisa LALLEMAND

SCP d'Huissiers de Justice Associés

Compétence Cour d'Appel de
PARIS et VERSAILLES

Office de Paris
Me Marine BLANCHET
6 Villa Duthy
75014 PARIS
Tel : 09.81.82.20.24

etude-paris@abjustice.fr
www.abjustice.fr

RIB
Caisse des Dépôts et Consignations
FR53 4003 1009 2000 0046 0028 E39
CDCGFRPPXXX

Office de Clamart
58 avenue Jean Jaurès
BP 56
92140 CLAMART Cedex

**ACTE
D'HUISSIER
DE
JUSTICE**



Aux murs et au plafond, peinture blanche hors d'usage.

En partie basse, il existe des boiseries.

Un radiateur.

Un petit placard technique contenant un tableau électrique, un disjoncteur et un compteur.

W.C séparés :

Au sol, un carrelage hors d'usage.

Aux murs et au plafond, peinture hors d'usage, très fortement écaillée.

Une fenêtre type jour de souffrance donnant sur une cour intérieure.

Une cuvette anglaise avec abattant double et un lave-mains.

Cuisine :

Au sol, un carrelage hors d'usage.

Aux murs et au plafond, peinture hors d'usage.

La peinture est très fortement écaillée.

Une fenêtre donnant sur une cour intérieure, simple vitrage, encadrement bois.

Un évier deux bacs, une pailasse avec robinetterie mélangeur eau chaude / eau froide en état de fonctionnement.

Quelques placards hors d'usage.

Une chaudière sans marque.

Première pièce à gauche :

Au sol, un parquet en point de Hongrie à l'état d'usage, présentant des traces de décolorations.

Le parquet présente des lattes manquantes.

Aux murs, peinture hors d'usage très fortement écaillée.

Au plafond, peinture hors d'usage très fortement écaillée.

Une cheminée avec tablier en marbre et trumeau en bon état.

Pièce dans la continuité :

Au sol, il s'agit d'un parquet en point de Hongrie, il est très usagé et présente de nombreuses déjections de pigeons.

Aux murs, moulures boiseries et peinture hors d'usage.

Au plafond, peinture hors d'usage.

Une porte-fenêtre donnant sur cour, simple vitrage, deux battants.

Une cheminée avec tablier en marbre et trumeau en bon état.

Un radiateur.

Couloir desservant la partie nuit :

Au sol, une moquette hors d'usage.

Sabine ABRAHMI
Marine BLANCHET
Lisa LALLEMAND

SCP d'Huissiers de Justice Associés

Compétence Cour d'Appel de
PARIS et VERSAILLES

Office de Paris
Me Marine BLANCHET
6 Villa Duthy
75014 PARIS
Tel : 09.81.82.20.24

etude-paris@abjustice.fr
www.abjustice.fr

RIB
Caisse des Dépôts et Consignations
FR53 4003 1009 2000 0046 0028 E39
CDCGFRPPXXX

Office de Clamart
58 avenue Jean Jaurès
BP 56
92140 CLAMART Cedex

**ACTE
D'HUISSIER
DE
JUSTICE**



Aux murs et au plafond, peinture hors d'usage.

Première chambre :

Au sol, une moquette hors d'usage.

Aux murs et au plafond, peinture hors d'usage.

Au plafond, moulures.

Une fenêtre avec une vitre cassée.

Deux porte-fenêtre deux vantaux, encadrement en bois, simple vitrage ouvrant sur cour, un des vitrages est cassé.

Un ensemble de placards hors d'usage.

2^e chambre :

Au sol, une moquette hors d'usage.

Aux murs et au plafond, peinture hors d'usage.

Une porte-fenêtre encadrement bois, simple vitrage, donnant sur cour.

Un radiateur.

Salle de bain :

Au sol, carrelage hors d'usage.

Aux murs, protection de carreaux de faïence et peinture hors d'usage, elle est très fortement écaillée, stigmates de dégât des eaux.

Idem au plafond.

Un W.C., un meuble vasque et une baignoire, le tout hors d'usage.

Un coffrage technique.

Sabine ABRAHMI
Marine BLANCHET
Lisa LALLEMAND

SCP d'Huissiers de Justice Associés

Compétence Cour d'Appel de
PARIS et VERSAILLES

Office de Paris
Me Marine BLANCHET
6 Villa Duthy
75014 PARIS
Tel : 09.81.82.20.24

etude-paris@abjustice.fr
www.abjustice.fr

RIB
Caisse des Dépôts et Consignations
FR53 4003 1009 2000 0046 0028 E39
CDCGFRPPXXX

Office de Clamart
58 avenue Jean Jaurès
BP 56
92140 CLAMART Cedex

**ACTE
D'HUISSIER
DE
JUSTICE**



Sabine ABRAHMI
Marine BLANCHET
Lisa LALLEMAND

SCP d'Huissiers de Justice Associés

Compétence Cour d'Appel de
PARIS et VERSAILLES

Office de Paris
Me Marine BLANCHET
6 Villa Duthy
75014 PARIS
Tel : 09.81.82.20.24

etude-paris@abjustice.fr
www.abjustice.fr

RIB
Caisse des Dépôts et Consignations
FR53 4003 1009 2000 0046 0028 E39
CDCGFRPPXXX

Office de Clamart
58 avenue Jean Jaurès
BP 56
92140 CLAMART Cedex

**ACTE
D'HUISSIER
DE
JUSTICE**



**Sabine ABRAHMI
Marine BLANCHET
Lisa LALLEMAND**

SCP d'Huissiers de Justice Associés

Compétence Cour d'Appel de
PARIS et VERSAILLES

Office de Paris
Me Marine BLANCHET
6 Villa Duthy
75014 PARIS
Tel : 09.81.82.20.24

etude-paris@abjustice.fr
www.abjustice.fr

RIB
Caisse des Dépôts et Consignations
FR53 4003 1009 2000 0046 0028 E39
CDCGFRPPXXX

Office de Clamart
58 avenue Jean Jaurès
BP 56
92140 CLAMART Cedex

**ACTE
D'HUISSIER
DE
JUSTICE**



ENCH

**Sabine ABRAHMI
Marine BLANCHET
Lisa LALLEMAND**

SCP d'Huissiers de Justice Associés

Compétence Cour d'Appel de
PARIS et VERSAILLES

Office de Paris
Me Marine BLANCHET
6 Villa Duthy
75014 PARIS
Tel : 09.81.82.20.24

etude-paris@abjustice.fr
www.abjustice.fr

RIB
Caisse des Dépôts et Consignations
FR53 4003 1009 2000 0046 0028 E39
CDCGFRPPXXX

Office de Clamart
58 avenue Jean Jaurès
BP 56
92140 CLAMART Cedex

**ACTE
D'HUISSIER
DE
JUSTICE**



ENCH

Sabine ABRAHMI
Marine BLANCHET
Lisa LALLEMAND

SCP d'Huissiers de Justice Associés

Compétence Cour d'Appel de
PARIS et VERSAILLES

Office de Paris
Me Marine BLANCHET
6 Villa Duthy
75014 PARIS
Tel : 09.81.82.20.24

etude-paris@abjustice.fr
www.abjustice.fr

RIB
Caisse des Dépôts et Consignations
FR53 4003 1009 2000 0046 0028 E39
CDCGFRPPXXX

Office de Clamart
58 avenue Jean Jaurès
BP 56
92140 CLAMART Cedex

**ACTE
D'HUISSIER
DE
JUSTICE**



Sabine ABRAHMI
Marine BLANCHET
Lisa LALLEMAND

SCP d'Huissiers de Justice Associés

Compétence Cour d'Appel de
PARIS et VERSAILLES

Office de Paris
Me Marine BLANCHET
6 Villa Duthy
75014 PARIS
Tel : 09.81.82.20.24

etude-paris@abjustice.fr
www.abjustice.fr

RIB
Caisse des Dépôts et Consignations
FR53 4003 1009 2000 0046 0028 E39
CDCGFRPPXXX

Office de Clamart
58 avenue Jean Jaurès
BP 56
92140 CLAMART Cedex

**ACTE
D'HUISSIER
DE
JUSTICE**



Sabine ABRAHMI
Marine BLANCHET
Lisa LALLEMAND

SCP d'Huissiers de Justice Associés

Compétence Cour d'Appel de
PARIS et VERSAILLES

Office de Paris
Me Marine BLANCHET
6 Villa Duthy
75014 PARIS
Tel : 09.81.82.20.24

etude-paris@abjustice.fr
www.abjustice.fr

RIB
Caisse des Dépôts et Consignations
FR53 4003 1009 2000 0046 0028 E39
CDCGFRPPXXX

Office de Clamart
58 avenue Jean Jaurès
BP 56
92140 CLAMART Cedex

**ACTE
D'HUISSIER
DE
JUSTICE**



Sabine ABRAHMI
Marine BLANCHET
Lisa LALLEMAND

SCP d'Huissiers de Justice Associés

Compétence Cour d'Appel de
PARIS et VERSAILLES

Office de Paris
Me Marine BLANCHET

6 Villa Duthy
75014 PARIS
Tel : 09.81.82.20.24

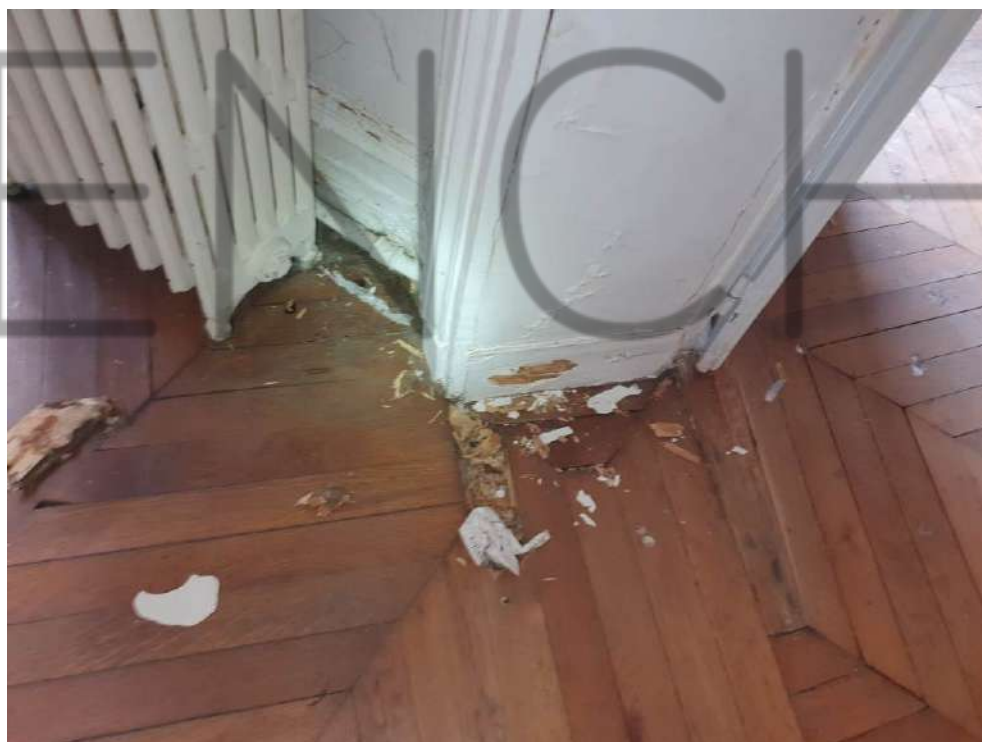
etude-paris@abjustice.fr
www.abjustice.fr

RIB

Caisse des Dépôts et Consignations
FR53 4003 1009 2000 0046 0028 E39
CDCGFRPPXXX

Office de Clamart
58 avenue Jean Jaurès
BP 56
92140 CLAMART Cedex

**ACTE
D'HUISSIER
DE
JUSTICE**



Sabine ABRAHMI
Marine BLANCHET
Lisa LALLEMAND

SCP d'Huissiers de Justice Associés

Compétence Cour d'Appel de
PARIS et VERSAILLES

Office de Paris
Me Marine BLANCHET
6 Villa Duthy
75014 PARIS
Tel : 09.81.82.20.24

etude-paris@abjustice.fr
www.abjustice.fr

RIB
Caisse des Dépôts et Consignations
FR53 4003 1009 2000 0046 0028 E39
CDCGFRPPXXX

Office de Clamart
58 avenue Jean Jaurès
BP 56
92140 CLAMART Cedex

**ACTE
D'HUISSIER
DE
JUSTICE**



Sabine ABRAHMI
Marine BLANCHET
Lisa LALLEMAND

SCP d'Huissiers de Justice Associés

Compétence Cour d'Appel de
PARIS et VERSAILLES

Office de Paris
Me Marine BLANCHET
6 Villa Duthy
75014 PARIS
Tel : 09.81.82.20.24

etude-paris@abjustice.fr
www.abjustice.fr

RIB
Caisse des Dépôts et Consignations
FR53 4003 1009 2000 0046 0028 E39
CDCGFRPPXXX

Office de Clamart
58 avenue Jean Jaurès
BP 56
92140 CLAMART Cedex

**ACTE
D'HUISSIER
DE
JUSTICE**



Sabine ABRAHMI
Marine BLANCHET
Lisa LALLEMAND

SCP d'Huissiers de Justice Associés

Compétence Cour d'Appel de
PARIS et VERSAILLES

Office de Paris
Me Marine BLANCHET
6 Villa Duthy
75014 PARIS
Tel : 09.81.82.20.24

etude-paris@abjustice.fr
www.abjustice.fr

RIB
Caisse des Dépôts et Consignations
FR53 4003 1009 2000 0046 0028 E39
CDCGFRPPXXX

Office de Clamart
58 avenue Jean Jaurès
BP 56
92140 CLAMART Cedex

**ACTE
D'HUISSIER
DE
JUSTICE**



ENCH

Sabine ABRAHMI
Marine BLANCHET
Lisa LALLEMAND

SCP d'Huissiers de Justice Associés

Compétence Cour d'Appel de
PARIS et VERSAILLES

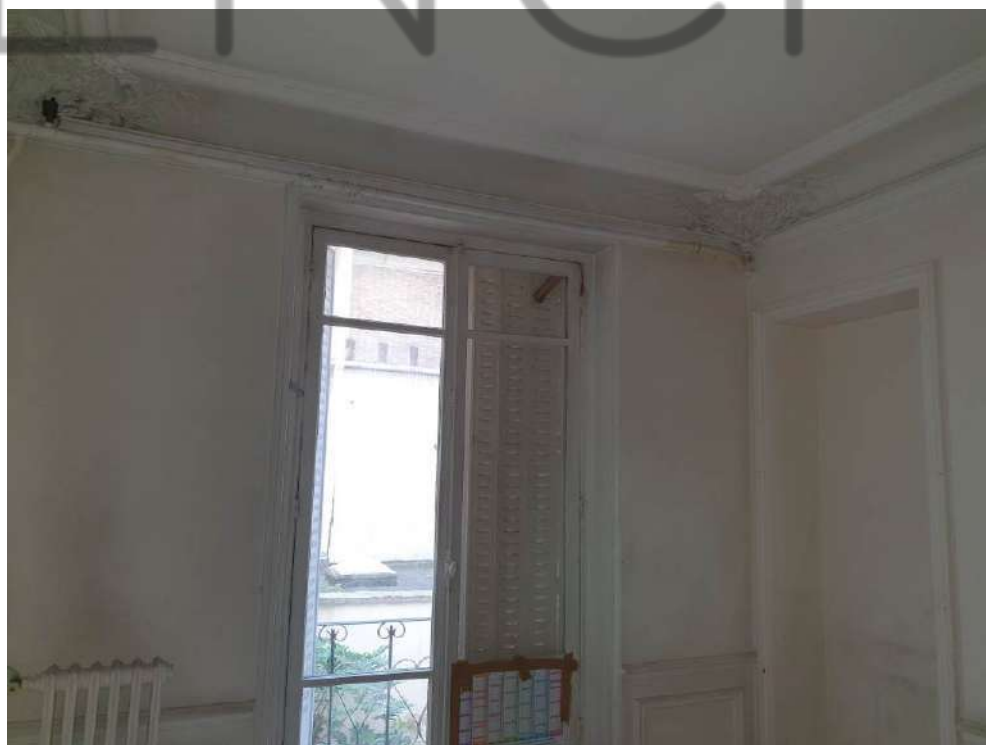
Office de Paris
Me Marine BLANCHET
6 Villa Duthy
75014 PARIS
Tel : 09.81.82.20.24

etude-paris@abjustice.fr
www.abjustice.fr

RIB
Caisse des Dépôts et Consignations
FR53 4003 1009 2000 0046 0028 E39
CDCGFRPPXXX

Office de Clamart
58 avenue Jean Jaurès
BP 56
92140 CLAMART Cedex

**ACTE
D'HUISSIER
DE
JUSTICE**



Sabine ABRAHMI
Marine BLANCHET
Lisa LALLEMAND

SCP d'Huissiers de Justice Associés

Compétence Cour d'Appel de
PARIS et VERSAILLES

Office de Paris
Me Marine BLANCHET

6 Villa Duthy
75014 PARIS
Tel : 09.81.82.20.24

etude-paris@abjustice.fr
www.abjustice.fr

RIB

Caisse des Dépôts et Consignations
FR53 4003 1009 2000 0046 0028 E39
CDCGFRPPXXX

Office de Clamart
58 avenue Jean Jaurès
BP 56
92140 CLAMART Cedex

**ACTE
D'HUISSIER
DE
JUSTICE**



Sabine ABRAHMI
Marine BLANCHET
Lisa LALLEMAND

SCP d'Huissiers de Justice Associés

Compétence Cour d'Appel de
PARIS et VERSAILLES

Office de Paris
Me Marine BLANCHET
6 Villa Duthy
75014 PARIS
Tel : 09.81.82.20.24

etude-paris@abjustice.fr
www.abjustice.fr

RIB
Caisse des Dépôts et Consignations
FR53 4003 1009 2000 0046 0028 E39
CDCGFRPPXXX

Office de Clamart
58 avenue Jean Jaurès
BP 56
92140 CLAMART Cedex

**ACTE
D'HUISSIER
DE
JUSTICE**



**Sabine ABRAHMI
Marine BLANCHET
Lisa LALLEMAND**

SCP d'Huissiers de Justice Associés

Compétence Cour d'Appel de
PARIS et VERSAILLES

Office de Paris
Me Marine BLANCHET
6 Villa Duthy
75014 PARIS
Tel : 09.81.82.20.24

etude-paris@abjustice.fr
www.abjustice.fr

RIB
Caisse des Dépôts et Consignations
FR53 4003 1009 2000 0046 0028 E39
CDCGFRPPXXX

Office de Clamart
58 avenue Jean Jaurès
BP 56
92140 CLAMART Cedex

**ACTE
D'HUISSIER
DE
JUSTICE**



Sabine ABRAHMI
Marine BLANCHET
Lisa LALLEMAND

SCP d'Huissiers de Justice Associés

Compétence Cour d'Appel de
PARIS et VERSAILLES

Office de Paris
Me Marine BLANCHET

6 Villa Duthy
75014 PARIS
Tel : 09.81.82.20.24

etude-paris@abjustice.fr
www.abjustice.fr

RIB

Caisse des Dépôts et Consignations
FR53 4003 1009 2000 0046 0028 E39
CDCGFRPPXXX

Office de Clamart
58 avenue Jean Jaurès
BP 56
92140 CLAMART Cedex

**ACTE
D'HUISSIER
DE
JUSTICE**



Sabine ABRAHMI
Marine BLANCHET
Lisa LALLEMAND

SCP d'Huissiers de Justice Associés

Compétence Cour d'Appel de
PARIS et VERSAILLES

Office de Paris
Me Marine BLANCHET
6 Villa Duthy
75014 PARIS
Tel : 09.81.82.20.24

etude-paris@abjustice.fr
www.abjustice.fr

RIB
Caisse des Dépôts et Consignations
FR53 4003 1009 2000 0046 0028 E39
CDCGFRPPXXX

Office de Clamart
58 avenue Jean Jaurès
BP 56
92140 CLAMART Cedex

**ACTE
D'HUISSIER
DE
JUSTICE**



Fin des constatations à 11h05

Le onze septembre deux mille vingt trois

Me suis rendue ce jour, à partir de onze heures quinze, au 5 rue du Boccador à PARIS 8^e,

Où là étant, j'ai rencontré Monsieur Amaury GENIN, témoin, Monsieur Enzo VIETTI, témoin, Monsieur Philippe DUPARC, de la société DIAGLADI, diagnostiqueur, Monsieur ZOLLER, société SWEET INN, Madame SAVALLE, société RED BLUE, gestionnaire du bien immobilier.

J'ai décliné à chacun mes nom, prénom qualité et l'objet de ma visite.

Avec qui j'ai procédé aux constatations suivantes :

Au 5^e étage gauche, société SWEET INN

L'appartement a été donné en location saisonnière de courte durée à Madame Daniela HARDWICK,

En sa présence après avoir décliné mes nom, prénom, qualité et l'objet de ma visite, étant précisé que MME HARDWICK ne parle pas français. La communication n'est pas aisée.

Elle me laisse pénétrer et effectuer les constatations suivantes.

Il s'agit d'un appartement en duplex.

On entre dans l'appartement par une porte palière deux vantaux avec un placage bois à l'état d'usage côté intérieur recouvert de peinture blanche à l'état d'usage, quelques tâches noirâtres.

Entrée :



Sabine ABRAHMI
Marine BLANCHET
Lisa LALLEMAND

SCP d'Huissiers de Justice Associés

Compétence Cour d'Appel de
PARIS et VERSAILLES

Office de Paris
Me Marine BLANCHET

6 Villa Duthy
75014 PARIS
Tel : 09.81.82.20.24

etude-paris@abjustice.fr
www.abjustice.fr

RIB

Caisse des Dépôts et Consignations
FR53 4003 1009 2000 0046 0028 E39
CDCGFRPPXX

Office de Clamart
58 avenue Jean Jaurès
BP 56
92140 CLAMART Cedex

**ACTE
D'HUISSIER
DE
JUSTICE**



Au sol, il s'agit de marbre en bon état.

Aux murs et au plafond, peinture blanche en bon état, quelques petites tâches diverses.

Première chambre à gauche :

Au sol, un parquet en simples lames à l'état d'usage.

Aux murs, papier peint et peinture en bon état.

Au plafond, peinture blanche présentant quelques petites tâches et décolorations.

Une fenêtre deux vantaux, encadrement bois, double vitrage ouvrant sur cour.

On entre dans la chambre par des panneaux coulissants.

Couloir :

Au sol, un parquet en simples lames en bon état.

Aux murs et au plafond, peinture blanche en bon état.

Cabinet de toilettes :

Au sol, marbre à l'état d'usage.

Aux murs, protection de carreaux de faïence toute hauteur.

Au plafond, peinture blanche.

Points lumineux qui ne fonctionnent pas tous.

Une cuvette suspendue et un lavabo.

Buanderie :

Au sol, un carrelage à l'état d'usage présentant un manque.

Aux murs et au plafond, peinture à l'état d'usage.

Ballon d'eau chaude de marque ATLANTIC.

Première salle d'eau :

Au sol, carrelage en bon état.

Aux murs et au plafond, peinture en bon état.

Une protection de carreaux de faïence en bon état.

Une douche à l'italienne en état de fonctionnement.

Un W.C. cuvette dite anglaise, un bidet et un meuble vasque.

2e chambre :

Au sol, un parquet en simples lames à l'état d'usage.

Aux murs et au plafond, peinture.

Un placage bois côté tête de lit, le tout en bon état.

Deux fenêtres deux vantaux, encadrement bois, sans particularités.

Salle d'eau :

**Sabine ABRAHMI
Marine BLANCHET
Lisa LALLEMAND**

SCP d'Huissiers de Justice Associés

Compétence Cour d'Appel de
PARIS et VERSAILLES

Office de Paris
Me Marine BLANCHET

6 Villa Duthy
75014 PARIS
Tel : 09.81.82.20.24

etude-paris@abjustice.fr
www.abjustice.fr

RIB

Caisse des Dépôts et Consignations
FR53 4003 1009 2000 0046 0028 E39
CDCGFRPPXXX

Office de Clamart
58 avenue Jean Jaurès
BP 56
92140 CLAMART Cedex

**ACTE
D'HUISSIER
DE
JUSTICE**



Au sol, carrelage.

Aux murs, protection de carreaux de faïence toute hauteur.

Au plafond, peinture blanche.

Point lumineux qui fonctionne.

Un W.C suspendu, une douche et un lavabo.

3e chambre – suite avec dressing :

Au sol, parquet à l'état d'usage présentant des tâches de décolorations.

Aux murs, peinture blanche.

Au plafond, peinture blanche.

Point lumineux qui fonctionne.

Un ensemble de tringles et étagères type dressing le long de chaque pan de mur.

Une fenêtre double vitrage, encadrement bois donnant sur la cour.

Chambre :

Au sol, parquet en simples lames.

Aux murs et au plafond, peinture blanche.

Panneau de bois sur un pan de mur.

Deux portes-fenêtres double vitrage, encadrement bois, ouvrant sur la cour.

Partie salle de bain :

Au sol, marbre en état d'usage.

Aux murs, marbre.

Au plafond, peinture blanche en bon état.

Point lumineux qui fonctionne.

Un meuble vasque double.

Une baignoire.

Un W.C suspendu.

Une douche.

(le tout en bon état)

Derrière la salle de bain de la suite parentale, un dégagement donnant accès à un escalier ouvrant sur les parties communes.

Séjour :

Au sol, un marbre en bon état.

Aux murs et au plafond, peinture blanche.

**Sabine ABRAHMI
Marine BLANCHET
Lisa LALLEMAND**

SCP d'Huissiers de Justice Associés

Compétence Cour d'Appel de
PARIS et VERSAILLES

Office de Paris
Me Marine BLANCHET
6 Villa Duthy
75014 PARIS
Tel : 09.81.82.20.24

etude-paris@abjustice.fr
www.abjustice.fr

RIB
Caisse des Dépôts et Consignations
FR53 4003 1009 2000 0046 0028 E39
CDCGFRPPXXX

Office de Clamart
58 avenue Jean Jaurès
BP 56
92140 CLAMART Cedex

**ACTE
D'HUISSIER
DE
JUSTICE**



Verrière intacte ouvrant sur la rue du Boccador.

Cheminée avec tablier en marbre en très bon état.

Un balcon ouvrant sur la rue du Boccador

Cuisine :

Au sol, carrelage en bon état.

Aux murs et au plafond, peinture blanche.

Un évier deux bacs, une pailasse. Un ensemble de placard hauts et bas, le tout en bon état.

Une fenêtre deux vantaux, encadrement bois, ouvrant sur la rue du Boccador.

Un escalier permet d'accéder à l'étage.

Pièce en mezzanine :

Au sol, un parquet en simples lames en bon état.

Aux murs et au plafond, peinture blanche.

Couloir :

Au sol, marbre en bon état.

Aux murs et au plafond, peinture blanche en bon état.

Un dormant, vitre intacte ouvrant sur une cour intérieure.

Chambre de droite :

Au sol, il s'agit d'un parquet en simples lames en bon état.

Aux murs et au plafond, peinture blanche en bon état.

Une fenêtre encadrement PVC, double vitrage, ouvrant sur la cour intérieure et une petite fenêtre type lucarne ouvrant sur la rue du Boccador, encadrement PVC, double vitrage.

Salle d'eau :

Au sol, carrelage mosaïque en bon état.

Aux murs et au plafond, faïence mosaïque en bon état.

Un meuble vasque avec robinet mitigeur eau chaude / eau froide et une douche à l'italienne, en bon état

Une fenêtre encadrement PVC, double vitrage, ouvre sur la cour intérieure.

Salon :

Au sol, marbre en bon état.

Aux murs, papier peint et peinture en bon état

Au plafond, peinture blanche en bon état.

Terrasse :

Au sol, carrelage.

Sabine ABRAHMI
Marine BLANCHET
Lisa LALLEMAND

SCP d'Huissiers de Justice Associés

Compétence Cour d'Appel de
PARIS et VERSAILLES

Office de Paris
Me Marine BLANCHET
6 Villa Duthy
75014 PARIS
Tel : 09.81.82.20.24

etude-paris@abjustice.fr
www.abjustice.fr

RIB
Caisse des Dépôts et Consignations
FR53 4003 1009 2000 0046 0028 E39
CDCGFRPPXXX

Office de Clamart
58 avenue Jean Jaurès
BP 56
92140 CLAMART Cedex

**ACTE
D'HUISSIER
DE
JUSTICE**



Verrière impacte.

Main courante sans particularités.

Présence d'une poêle.

Dernière chambre :

Au sol, parquet flottant en simples lames.

Aux murs, peinture et au plafond, peinture en bon état.

Deux fenêtres de toit, double vitrage, donnant sur la cour.

Salle d'eau:

Au sol, un carrelage en bon état.

Aux murs, protection de carreaux de faïence et peinture.

Une fenêtre de toit.

Un meuble vasque, une baignoire et un W.C. suspendu.



Sabine ABRAHMI
Marine BLANCHET
Lisa LALLEMAND

SCP d'Huissiers de Justice Associés

Compétence Cour d'Appel de
PARIS et VERSAILLES

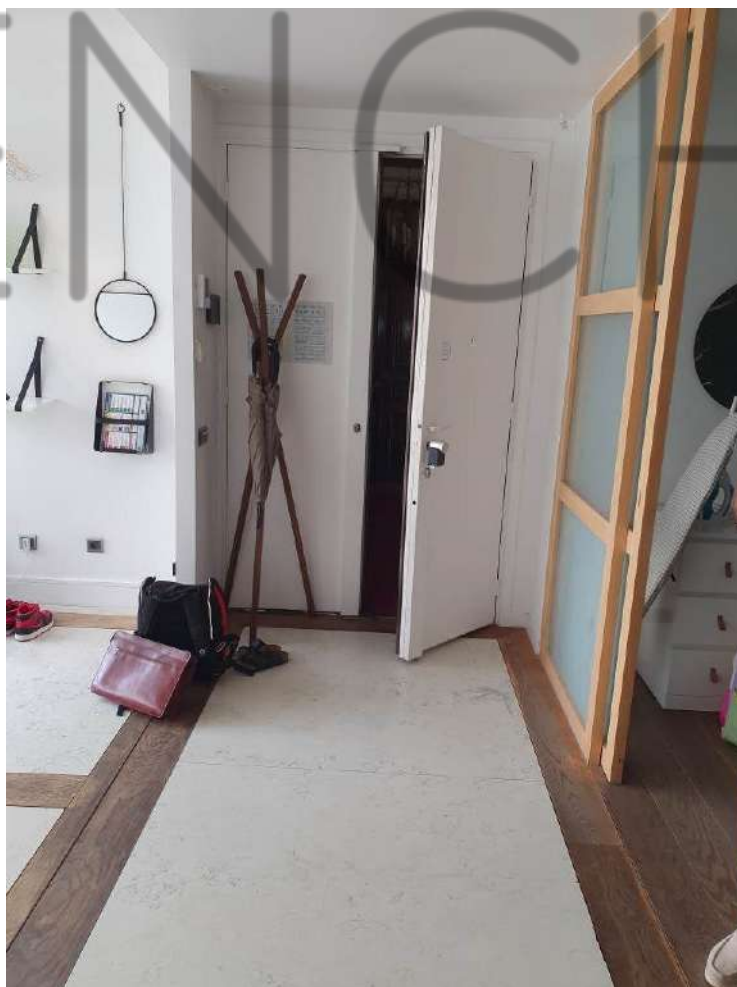
Office de Paris
Me Marine BLANCHET
6 Villa Duthy
75014 PARIS
Tel : 09.81.82.20.24

etude-paris@abjustice.fr
www.abjustice.fr

RIB
Caisse des Dépôts et Consignations
FR53 4003 1009 2000 0046 0028 E39
CDCGFRPPXXX

Office de Clamart
58 avenue Jean Jaurès
BP 56
92140 CLAMART Cedex

**ACTE
D'HUISSIER
DE
JUSTICE**



**Sabine ABRAHMI
Marine BLANCHET
Lisa LALLEMAND**

SCP d'Huissiers de Justice Associés

Compétence Cour d'Appel de
PARIS et VERSAILLES

Office de Paris
Me Marine BLANCHET
6 Villa Duthy
75014 PARIS
Tel : 09.81.82.20.24

etude-paris@abjustice.fr
www.abjustice.fr

RIB
Caisse des Dépôts et Consignations
FR53 4003 1009 2000 0046 0028 E39
CDCGFRPPXXX

Office de Clamart
58 avenue Jean Jaurès
BP 56
92140 CLAMART Cedex

**ACTE
D'HUISSIER
DE
JUSTICE**



**Sabine ABRAHMI
Marine BLANCHET
Lisa LALLEMAND**

SCP d'Huissiers de Justice Associés

Compétence Cour d'Appel de
PARIS et VERSAILLES

Office de Paris
Me Marine BLANCHET
6 Villa Duthy
75014 PARIS
Tel : 09.81.82.20.24

etude-paris@abjustice.fr
www.abjustice.fr

RIB
Caisse des Dépôts et Consignations
FR53 4003 1009 2000 0046 0028 E39
CDCGFRPPXXX

Office de Clamart
58 avenue Jean Jaurès
BP 56
92140 CLAMART Cedex

**ACTE
D'HUISSIER
DE
JUSTICE**



Sabine ABRAHMI
Marine BLANCHET
Lisa LALLEMAND

SCP d'Huissiers de Justice Associés

Compétence Cour d'Appel de
PARIS et VERSAILLES

Office de Paris
Me Marine BLANCHET
6 Villa Duthy
75014 PARIS
Tel : 09.81.82.20.24

etude-paris@abjustice.fr
www.abjustice.fr

RIB
Caisse des Dépôts et Consignations
FR53 4003 1009 2000 0046 0028 E39
CDCGFRPPXXX

Office de Clamart
58 avenue Jean Jaurès
BP 56
92140 CLAMART Cedex

**ACTE
D'HUISSIER
DE
JUSTICE**



Sabine ABRAHMI
Marine BLANCHET
Lisa LALLEMAND

SCP d'Huissiers de Justice Associés

Compétence Cour d'Appel de
PARIS et VERSAILLES

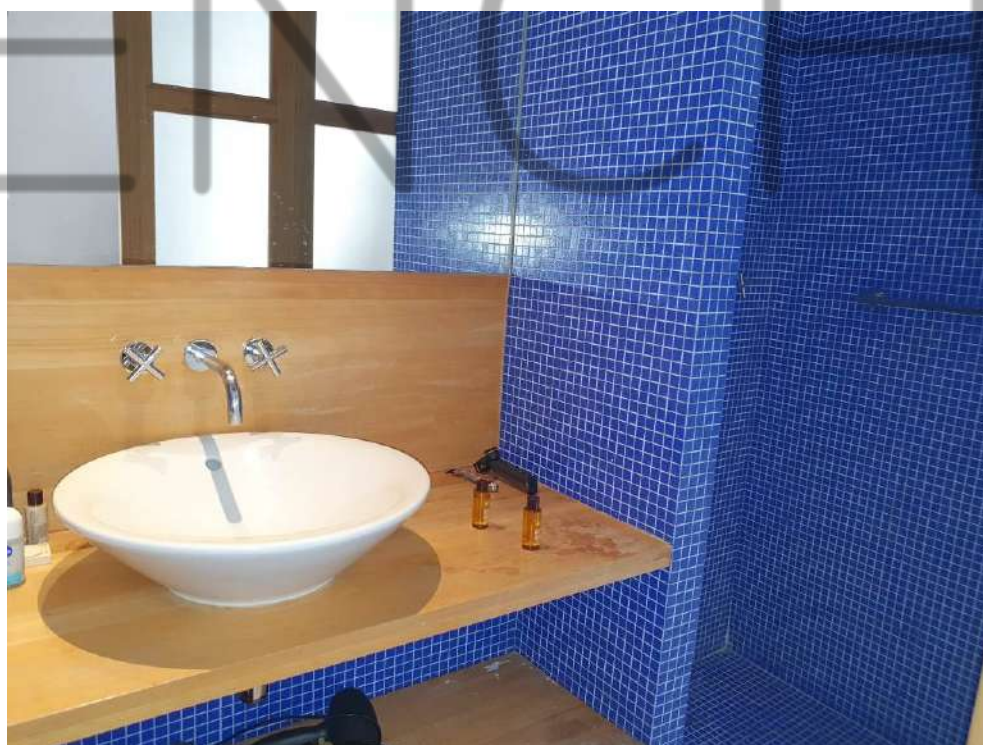
Office de Paris
Me Marine BLANCHET
6 Villa Duthy
75014 PARIS
Tel : 09.81.82.20.24

etude-paris@abjustice.fr
www.abjustice.fr

RIB
Caisse des Dépôts et Consignations
FR53 4003 1009 2000 0046 0028 E39
CDCGFRPPXXX

Office de Clamart
58 avenue Jean Jaurès
BP 56
92140 CLAMART Cedex

**ACTE
D'HUISSIER
DE
JUSTICE**



Sabine ABRAHMI
Marine BLANCHET
Lisa LALLEMAND

SCP d'Huissiers de Justice Associés

Compétence Cour d'Appel de
PARIS et VERSAILLES

Office de Paris
Me Marine BLANCHET
6 Villa Duthy
75014 PARIS
Tel : 09.81.82.20.24

etude-paris@abjustice.fr
www.abjustice.fr

RIB
Caisse des Dépôts et Consignations
FR53 4003 1009 2000 0046 0028 E39
CDCGFRPPXXX

Office de Clamart
58 avenue Jean Jaurès
BP 56
92140 CLAMART Cedex

**ACTE
D'HUISSIER
DE
JUSTICE**



Sabine ABRAHMI
Marine BLANCHET
Lisa LALLEMAND

SCP d'Huissiers de Justice Associés

Compétence Cour d'Appel de
PARIS et VERSAILLES

Office de Paris
Me Marine BLANCHET

6 Villa Duthy
75014 PARIS
Tel : 09.81.82.20.24

etude-paris@abjustice.fr
www.abjustice.fr

RIB

Caisse des Dépôts et Consignations
FR53 4003 1009 2000 0046 0028 E39
CDCGFRPPXXX

Office de Clamart
58 avenue Jean Jaurès
BP 56
92140 CLAMART Cedex

**ACTE
D'HUISSIER
DE
JUSTICE**



**Sabine ABRAHMI
Marine BLANCHET
Lisa LALLEMAND**

SCP d'Huissiers de Justice Associés

Compétence Cour d'Appel de
PARIS et VERSAILLES

Office de Paris
Me Marine BLANCHET
6 Villa Duthy
75014 PARIS
Tel : 09.81.82.20.24

etude-paris@abjustice.fr
www.abjustice.fr

RIB
Caisse des Dépôts et Consignations
FR53 4003 1009 2000 0046 0028 E39
CDCGFRPPXXX

Office de Clamart
58 avenue Jean Jaurès
BP 56
92140 CLAMART Cedex

**ACTE
D'HUISSIER
DE
JUSTICE**



Sabine ABRAHMI
Marine BLANCHET
Lisa LALLEMAND

SCP d'Huissiers de Justice Associés

Compétence Cour d'Appel de
PARIS et VERSAILLES

Office de Paris
Me Marine BLANCHET

6 Villa Duthy
75014 PARIS
Tel : 09.81.82.20.24

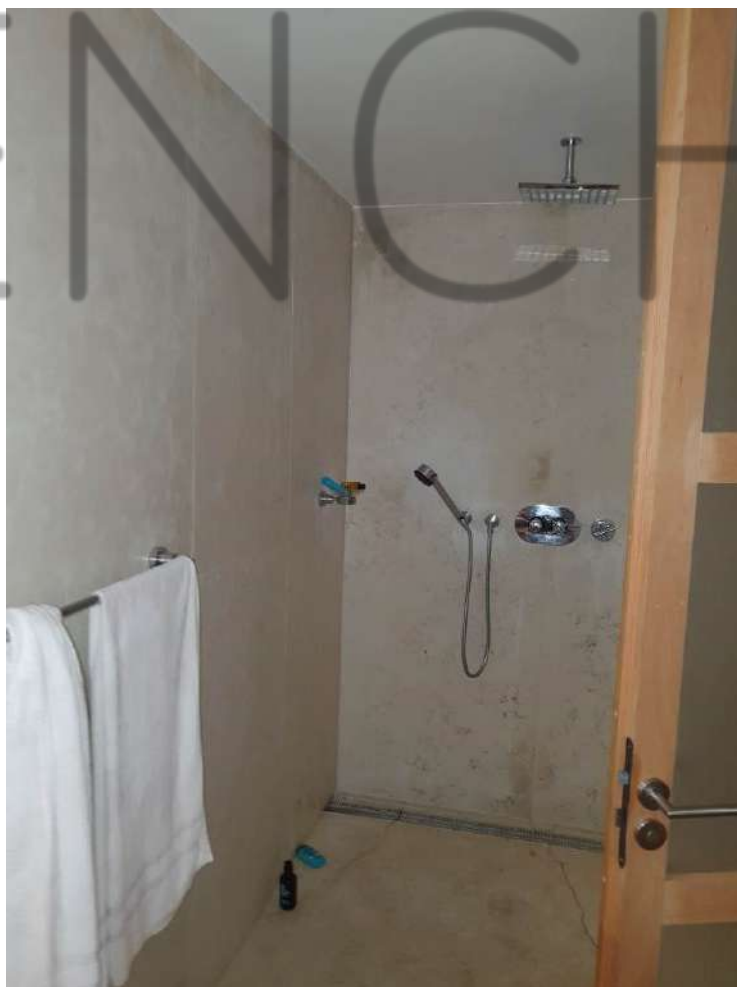
etude-paris@abjustice.fr
www.abjustice.fr

RIB

Caisse des Dépôts et Consignations
FR53 4003 1009 2000 0046 0028 E39
CDCGFRPPXXX

Office de Clamart
58 avenue Jean Jaurès
BP 56
92140 CLAMART Cedex

**ACTE
D'HUISSIER
DE
JUSTICE**



Sabine ABRAHMI
Marine BLANCHET
Lisa LALLEMAND

SCP d'Huissiers de Justice Associés

Compétence Cour d'Appel de
PARIS et VERSAILLES

Office de Paris
Me Marine BLANCHET

6 Villa Duthy
75014 PARIS
Tel : 09.81.82.20.24

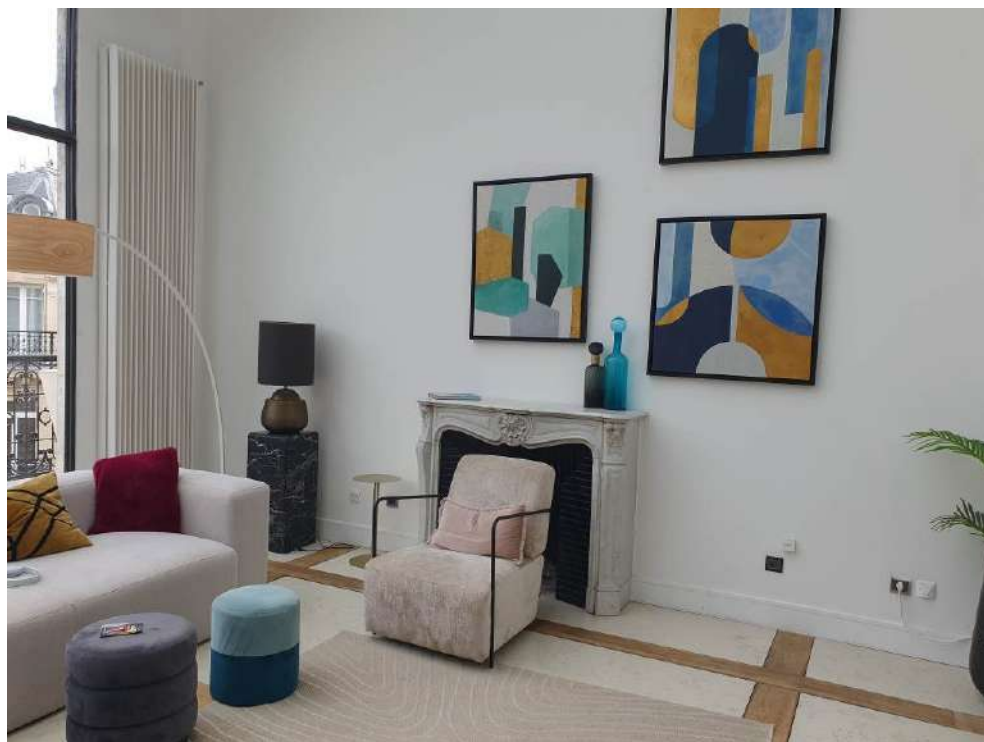
etude-paris@abjustice.fr
www.abjustice.fr

RIB

Caisse des Dépôts et Consignations
FR53 4003 1009 2000 0046 0028 E39
CDCGFRPPXXX

Office de Clamart
58 avenue Jean Jaurès
BP 56
92140 CLAMART Cedex

**ACTE
D'HUISSIER
DE
JUSTICE**



Sabine ABRAHMI
Marine BLANCHET
Lisa LALLEMAND

SCP d'Huissiers de Justice Associés

Compétence Cour d'Appel de
PARIS et VERSAILLES

Office de Paris
Me Marine BLANCHET
6 Villa Duthy
75014 PARIS
Tel : 09.81.82.20.24

etude-paris@abjustice.fr
www.abjustice.fr

RIB
Caisse des Dépôts et Consignations
FR53 4003 1009 2000 0046 0028 E39
CDCGFRPPXXX

Office de Clamart
58 avenue Jean Jaurès
BP 56
92140 CLAMART Cedex

**ACTE
D'HUISSIER
DE
JUSTICE**

