

**Sabine ABRAHMI**  
**Marine BLANCHET**  
**Lisa LALLEMAND**

SCP d'Huissiers de Justice Associés

Compétence Cour d'Appel de  
PARIS et VERSAILLES

Office de Paris  
**Me Marine BLANCHET**

6 Villa Duthy  
75014 PARIS  
Tel : 09.81.82.20.24

[etude-paris@abjustice.fr](mailto:etude-paris@abjustice.fr)  
[www.abjustice.fr](http://www.abjustice.fr)

RIB

Caisse des Dépôts et Consignations  
FR53 4003 1009 2000 0046 0028 E39  
CDCGFRPPXXX

Office de Clamart  
58 avenue Jean Jaurès  
BP 56  
92140 CLAMART Cedex

**ACTE  
D'HUISSIER  
DE  
JUSTICE**



**Sabine ABRAHMI**  
**Marine BLANCHET**  
**Lisa LALLEMAND**

SCP d'Huissiers de Justice Associés

Compétence Cour d'Appel de  
PARIS et VERSAILLES

Office de Paris  
**Me Marine BLANCHET**  
6 Villa Duthy  
75014 PARIS  
Tel : 09.81.82.20.24

[etude-paris@abjustice.fr](mailto:etude-paris@abjustice.fr)  
[www.abjustice.fr](http://www.abjustice.fr)

RIB  
Caisse des Dépôts et Consignations  
FR53 4003 1009 2000 0046 0028 E39  
CDCGFRPPXXX

Office de Clamart  
58 avenue Jean Jaurès  
BP 56  
92140 CLAMART Cedex

**ACTE  
D'HUISSIER  
DE  
JUSTICE**



**Sabine ABRAHMI**  
**Marine BLANCHET**  
**Lisa LALLEMAND**

SCP d'Huissiers de Justice Associés

Compétence Cour d'Appel de  
PARIS et VERSAILLES

Office de Paris  
**Me Marine BLANCHET**

6 Villa Duthy  
75014 PARIS  
Tel : 09.81.82.20.24

[etude-paris@abjustice.fr](mailto:etude-paris@abjustice.fr)  
[www.abjustice.fr](http://www.abjustice.fr)

RIB

Caisse des Dépôts et Consignations  
FR53 4003 1009 2000 0046 0028 E39  
CDCGFRPPXXX

Office de Clamart  
58 avenue Jean Jaurès  
BP 56  
92140 CLAMART Cedex

**ACTE  
D'HUISSIER  
DE  
JUSTICE**



\*\*\*\*\*

**3<sup>e</sup> étage droite bâtiment A, société SWEET IN:**

L'appartement est à usage de location saisonnière. L'appartement est vacant ce jour.

On accède à l'appartement par une porte palière double en bois côté extérieur, avec quelques griffures.

Côté intérieur, elle est recouverte de peinture blanche en bon état.

Au sol, du marbre en bon état.

Aux murs et au plafond, peinture blanche en bon état.

**Salle à manger :**

Au sol, marbre en bon état.

Aux murs, peinture en bon état.

Au plafond, moulures et peinture en bon état.

Un bow-window avec fenêtre coulissante, encadrement métallique, double vitrage ouvrant sur la cour de l'immeuble.

**Cuisine :**

Porte à galandage.

Au sol marbre, le marbre présente une aspérité, tâche.

**Sabine ABRAHMI**  
**Marine BLANCHET**  
**Lisa LALLEMAND**

SCP d'Huissiers de Justice Associés

Compétence Cour d'Appel de  
PARIS et VERSAILLES

Office de Paris  
**Me Marine BLANCHET**

6 Villa Duthy  
75014 PARIS  
Tel : 09.81.82.20.24

[etude-paris@abjustice.fr](mailto:etude-paris@abjustice.fr)  
[www.abjustice.fr](http://www.abjustice.fr)

RIB

Caisse des Dépôts et Consignations  
FR53 4003 1009 2000 0046 0028 E39  
CDCGFRPPXXX

Office de Clamart  
58 avenue Jean Jaurès  
BP 56  
92140 CLAMART Cedex

**ACTE  
D'HUISSIER  
DE  
JUSTICE**



Aux murs, protection de carreaux de faïence et peinture.

La protection de carreaux de faïence présente des manques en jointures.

Au plafond, peinture.

Un évier deux bacs, une paillasse.

Un ensemble de placards haut et bas en bon état.

Une hotte.

WC séparés:

Au sol, marbre en bon état.

Aux murs et au plafond, peinture en bon état.

Un W.C. suspendu et un lave-mains.

Salon :

Au sol, un parquet en point de Hongrie en très bon état.

Aux murs, peinture en bon état.

Au plafond, moulures et peinture en bon état.

Une cheminée avec tablier en marbre en bon état.

Deux portes-fenêtres ouvrent sur la rue du Boccador, encadrement bois, double vitrage.

Première suite :

Au sol, un parquet en simples lames.

Aux murs et au plafond, peinture.

• Couloir d'accès :

Au sol, un parquet en simples lames en bon état.

Aux murs et au plafond, peinture en bon état.

• Chambre :

Au sol, un parquet en simples lames en bon état.

Aux murs et au plafond, peinture. en bon état

Au plafond, dans la chambre, il existe des moulures.

Une porte-fenêtre ouvrant sur la rue du Boccador, double vitrage, encadrement bois et deux vantaux.

• Salle d'eau :

Au sol, carrelage.

Aux murs et au plafond, peinture en bon état.

Une protection de carreaux de faïence en bon état.

Une douche, un W.C. suspendu et un meuble vasque, en bon état.

**Sabine ABRAHMI  
Marine BLANCHET  
Lisa LALLEMAND**

SCP d'Huissiers de Justice Associés

Compétence Cour d'Appel de  
PARIS et VERSAILLES

Office de Paris  
**Me Marine BLANCHET**  
6 Villa Duthy  
75014 PARIS  
Tel : 09.81.82.20.24

[etude-paris@abjustice.fr](mailto:etude-paris@abjustice.fr)  
[www.abjustice.fr](http://www.abjustice.fr)

RIB  
Caisse des Dépôts et Consignations  
FR53 4003 1009 2000 0046 0028 E39  
CDCGFRPPXXX

Office de Clamart  
58 avenue Jean Jaurès  
BP 56  
92140 CLAMART Cedex

**ACTE  
D'HUISSIER  
DE  
JUSTICE**



Une fenêtre deux vantaux ouvre sur une cour intérieure

Elle est encadrement bois et double vitrage.

Couloir d'accès nuit :

Au sol, marbre en bon état.

Aux murs et au plafond, peinture en bon état.

Première salle de bain :

Au sol, carrelage en bon état.

Aux murs, peinture et protection de carreaux de faïence en bon état.

Au plafond, peinture blanche en bon état.

Une douche et baignoire.

Un bidet.

Un W.C. suspendu.

Un meuble vasque.

Un radiateur sèche-serviettes.

Une fenêtre un vantail, encadrement bois, double vitrage, ouvre sur une cour intérieure.

Chambre :

Au sol, parquet en simples lames.

Aux murs et au plafond, peinture.

Une porte-fenêtre deux vantaux, encadrement bois, ouvre sur la cour de l'immeuble.

Un radiateur.

Deux placards.

2<sup>e</sup> suite :

Partie chambre : au sol, un parquet en simples lames en bon état.

Aux murs et au plafond, peinture en bon état.

Deux portes-fenêtres ouvrent sur la cour de l'immeuble, encadrement bois, double vitrage et deux vantaux.

- Dressing :

Au sol, parquet en simples lames.

Aux murs et au plafond, peinture.

Un ensemble d'étagères et de tringles, le tout en bon état.

Un compteur et disjoncteur.

Une chaudière de marque FRISQUET dans ce dressing.

- Salle de bain :

**Sabine ABRAHMI**  
**Marine BLANCHET**  
**Lisa LALLEMAND**

SCP d'Huissiers de Justice Associés

Compétence Cour d'Appel de  
PARIS et VERSAILLES

Office de Paris  
**Me Marine BLANCHET**  
6 Villa Duthy  
75014 PARIS  
Tel : 09.81.82.20.24

[etude-paris@abjustice.fr](mailto:etude-paris@abjustice.fr)  
[www.abjustice.fr](http://www.abjustice.fr)

RIB  
Caisse des Dépôts et Consignations  
FR53 4003 1009 2000 0046 0028 E39  
CDCGFRPPXXX

Office de Clamart  
58 avenue Jean Jaurès  
BP 56  
92140 CLAMART Cedex

**ACTE  
D'HUISSIER  
DE  
JUSTICE**



Au sol, marbre en bon état.

Aux murs, peinture et protection de carreaux de faïence en bon état.

Au plafond, peinture en bon état.

Une douche.

Une baignoire.

Un meuble vasque double.

Des W.C suspendus.

Un bidet.

Un radiateur sèche-serviettes.

Une fenêtre deux vantaux, encadrement bois, double vitrage, donnant sur la cour de l'immeuble.



**Sabine ABRAHMI**  
**Marine BLANCHET**  
**Lisa LALLEMAND**

SCP d'Huissiers de Justice Associés

Compétence Cour d'Appel de  
PARIS et VERSAILLES

Office de Paris  
**Me Marine BLANCHET**

6 Villa Duthy  
75014 PARIS  
Tel : 09.81.82.20.24

[etude-paris@abjustice.fr](mailto:etude-paris@abjustice.fr)  
[www.abjustice.fr](http://www.abjustice.fr)

RIB

Caisse des Dépôts et Consignations  
FR53 4003 1009 2000 0046 0028 E39  
CDCGFRPPXXX

Office de Clamart  
58 avenue Jean Jaurès  
BP 56  
92140 CLAMART Cedex

**ACTE  
D'HUISSIER  
DE  
JUSTICE**



**Sabine ABRAHMI**  
**Marine BLANCHET**  
**Lisa LALLEMAND**

SCP d'Huissiers de Justice Associés

Compétence Cour d'Appel de  
PARIS et VERSAILLES

Office de Paris  
**Me Marine BLANCHET**  
6 Villa Duthy  
75014 PARIS  
Tel : 09.81.82.20.24

[etude-paris@abjustice.fr](mailto:etude-paris@abjustice.fr)  
[www.abjustice.fr](http://www.abjustice.fr)

RIB  
Caisse des Dépôts et Consignations  
FR53 4003 1009 2000 0046 0028 E39  
CDCGFRPPXXX

Office de Clamart  
58 avenue Jean Jaurès  
BP 56  
92140 CLAMART Cedex

**ACTE  
D'HUISSIER  
DE  
JUSTICE**





**Sabine ABRAHMI  
Marine BLANCHET  
Lisa LALLEMAND**

SCP d'Huissiers de Justice Associés

Compétence Cour d'Appel de  
PARIS et VERSAILLES

Office de Paris  
**Me Marine BLANCHET**  
6 Villa Duthy  
75014 PARIS  
Tel : 09.81.82.20.24

[etude-paris@abjustice.fr](mailto:etude-paris@abjustice.fr)  
[www.abjustice.fr](http://www.abjustice.fr)

RIB  
Caisse des Dépôts et Consignations  
FR53 4003 1009 2000 0046 0028 E39  
CDCGFRPPXXX

Office de Clamart  
58 avenue Jean Jaurès  
BP 56  
92140 CLAMART Cedex

**ACTE  
D'HUISSIER  
DE  
JUSTICE**



**Sabine ABRAHMI**  
**Marine BLANCHET**  
**Lisa LALLEMAND**

SCP d'Huissiers de Justice Associés

Compétence Cour d'Appel de  
PARIS et VERSAILLES

Office de Paris  
**Me Marine BLANCHET**  
6 Villa Duthy  
75014 PARIS  
Tel : 09.81.82.20.24

[etude-paris@abjustice.fr](mailto:etude-paris@abjustice.fr)  
[www.abjustice.fr](http://www.abjustice.fr)

RIB  
Caisse des Dépôts et Consignations  
FR53 4003 1009 2000 0046 0028 E39  
CDCGFRPPXXX

Office de Clamart  
58 avenue Jean Jaurès  
BP 56  
92140 CLAMART Cedex

**ACTE  
D'HUISSIER  
DE  
JUSTICE**



**Sabine ABRAHMI**  
**Marine BLANCHET**  
**Lisa LALLEMAND**

SCP d'Huissiers de Justice Associés

Compétence Cour d'Appel de  
PARIS et VERSAILLES

Office de Paris  
**Me Marine BLANCHET**

6 Villa Duthy  
75014 PARIS  
Tel : 09.81.82.20.24

[etude-paris@abjustice.fr](mailto:etude-paris@abjustice.fr)  
[www.abjustice.fr](http://www.abjustice.fr)

RIB

Caisse des Dépôts et Consignations  
FR53 4003 1009 2000 0046 0028 E39  
CDCGFRPPXXX

Office de Clamart  
58 avenue Jean Jaurès  
BP 56  
92140 CLAMART Cedex

**ACTE  
D'HUISSIER  
DE  
JUSTICE**



**Sabine ABRAHMI**  
**Marine BLANCHET**  
**Lisa LALLEMAND**

SCP d'Huissiers de Justice Associés

Compétence Cour d'Appel de  
PARIS et VERSAILLES

Office de Paris  
**Me Marine BLANCHET**

6 Villa Duthy  
75014 PARIS  
Tel : 09.81.82.20.24

[etude-paris@abjustice.fr](mailto:etude-paris@abjustice.fr)  
[www.abjustice.fr](http://www.abjustice.fr)

RIB

Caisse des Dépôts et Consignations  
FR53 4003 1009 2000 0046 0028 E39  
CDCGFRPPXXX

Office de Clamart  
58 avenue Jean Jaurès  
BP 56  
92140 CLAMART Cedex

**ACTE  
D'HUISSIER  
DE  
JUSTICE**



**Sabine ABRAHMI**  
**Marine BLANCHET**  
**Lisa LALLEMAND**

SCP d'Huissiers de Justice Associés

Compétence Cour d'Appel de  
PARIS et VERSAILLES

Office de Paris  
**Me Marine BLANCHET**

6 Villa Duthy  
75014 PARIS  
Tel : 09.81.82.20.24

[etude-paris@abjustice.fr](mailto:etude-paris@abjustice.fr)  
[www.abjustice.fr](http://www.abjustice.fr)

RIB

Caisse des Dépôts et Consignations  
FR53 4003 1009 2000 0046 0028 E39  
CDCGFRPPXXX

Office de Clamart  
58 avenue Jean Jaurès  
BP 56  
92140 CLAMART Cedex

**ACTE  
D'HUISSIER  
DE  
JUSTICE**



**Sabine ABRAHMI**  
**Marine BLANCHET**  
**Lisa LALLEMAND**

SCP d'Huissiers de Justice Associés

Compétence Cour d'Appel de  
PARIS et VERSAILLES

Office de Paris  
**Me Marine BLANCHET**  
6 Villa Duthy  
75014 PARIS  
Tel : 09.81.82.20.24

[etude-paris@abjustice.fr](mailto:etude-paris@abjustice.fr)  
[www.abjustice.fr](http://www.abjustice.fr)

RIB  
Caisse des Dépôts et Consignations  
FR53 4003 1009 2000 0046 0028 E39  
CDCGFRPPXXX

Office de Clamart  
58 avenue Jean Jaurès  
BP 56  
92140 CLAMART Cedex

**ACTE  
D'HUISSIER  
DE  
JUSTICE**



ENCH

**Sabine ABRAHMI**  
**Marine BLANCHET**  
**Lisa LALLEMAND**

SCP d'Huissiers de Justice Associés

Compétence Cour d'Appel de  
PARIS et VERSAILLES

Office de Paris  
**Me Marine BLANCHET**  
6 Villa Duthy  
75014 PARIS  
Tel : 09.81.82.20.24

[etude-paris@abjustice.fr](mailto:etude-paris@abjustice.fr)  
[www.abjustice.fr](http://www.abjustice.fr)

RIB  
Caisse des Dépôts et Consignations  
FR53 4003 1009 2000 0046 0028 E39  
CDCGFRPPXXX

Office de Clamart  
58 avenue Jean Jaurès  
BP 56  
92140 CLAMART Cedex

**ACTE  
D'HUISSIER  
DE  
JUSTICE**



**Sabine ABRAHMI**  
**Marine BLANCHET**  
**Lisa LALLEMAND**

SCP d'Huissiers de Justice Associés

Compétence Cour d'Appel de  
PARIS et VERSAILLES

Office de Paris  
**Me Marine BLANCHET**  
6 Villa Duthy  
75014 PARIS  
Tel : 09.81.82.20.24

[etude-paris@abjustice.fr](mailto:etude-paris@abjustice.fr)  
[www.abjustice.fr](http://www.abjustice.fr)

RIB  
Caisse des Dépôts et Consignations  
FR53 4003 1009 2000 0046 0028 E39  
CDCGFRPPXXX

Office de Clamart  
58 avenue Jean Jaurès  
BP 56  
92140 CLAMART Cedex

**ACTE  
D'HUISSIER  
DE  
JUSTICE**





**Sabine ABRAHMI**  
**Marine BLANCHET**  
**Lisa LALLEMAND**

SCP d'Huissiers de Justice Associés

Compétence Cour d'Appel de  
PARIS et VERSAILLES

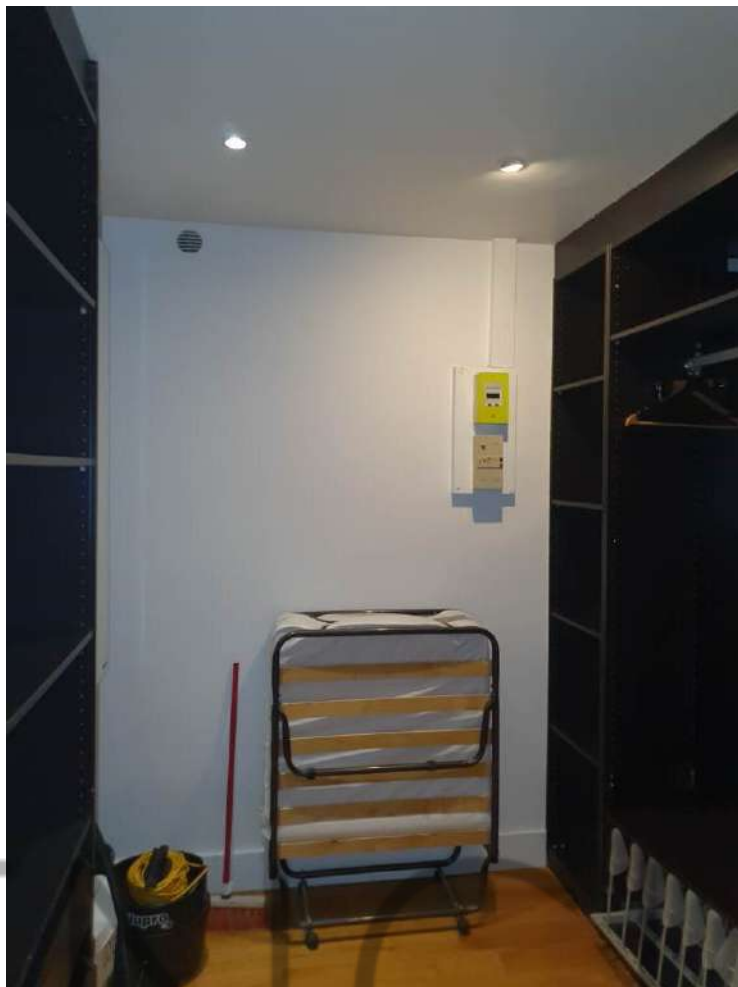
Office de Paris  
**Me Marine BLANCHET**  
6 Villa Duthy  
75014 PARIS  
Tel : 09.81.82.20.24

[etude-paris@abjustice.fr](mailto:etude-paris@abjustice.fr)  
[www.abjustice.fr](http://www.abjustice.fr)

RIB  
Caisse des Dépôts et Consignations  
FR53 4003 1009 2000 0046 0028 E39  
CDCGFRPPXXX

Office de Clamart  
58 avenue Jean Jaurès  
BP 56  
92140 CLAMART Cedex

**ACTE  
D'HUISSIER  
DE  
JUSTICE**



**Sabine ABRAHMI**  
**Marine BLANCHET**  
**Lisa LALLEMAND**

SCP d'Huissiers de Justice Associés

Compétence Cour d'Appel de  
PARIS et VERSAILLES

Office de Paris  
**Me Marine BLANCHET**  
6 Villa Duthy  
75014 PARIS  
Tel : 09.81.82.20.24

[etude-paris@abjustice.fr](mailto:etude-paris@abjustice.fr)  
[www.abjustice.fr](http://www.abjustice.fr)

RIB  
Caisse des Dépôts et Consignations  
FR53 4003 1009 2000 0046 0028 E39  
CDCGFRPPXXX

Office de Clamart  
58 avenue Jean Jaurès  
BP 56  
92140 CLAMART Cedex

**ACTE  
D'HUISSIER  
DE  
JUSTICE**



Sabine ABRAHMI  
Marine BLANCHET  
Lisa LALLEMAND

SCP d'Huissiers de Justice Associés

Compétence Cour d'Appel de  
PARIS et VERSAILLES

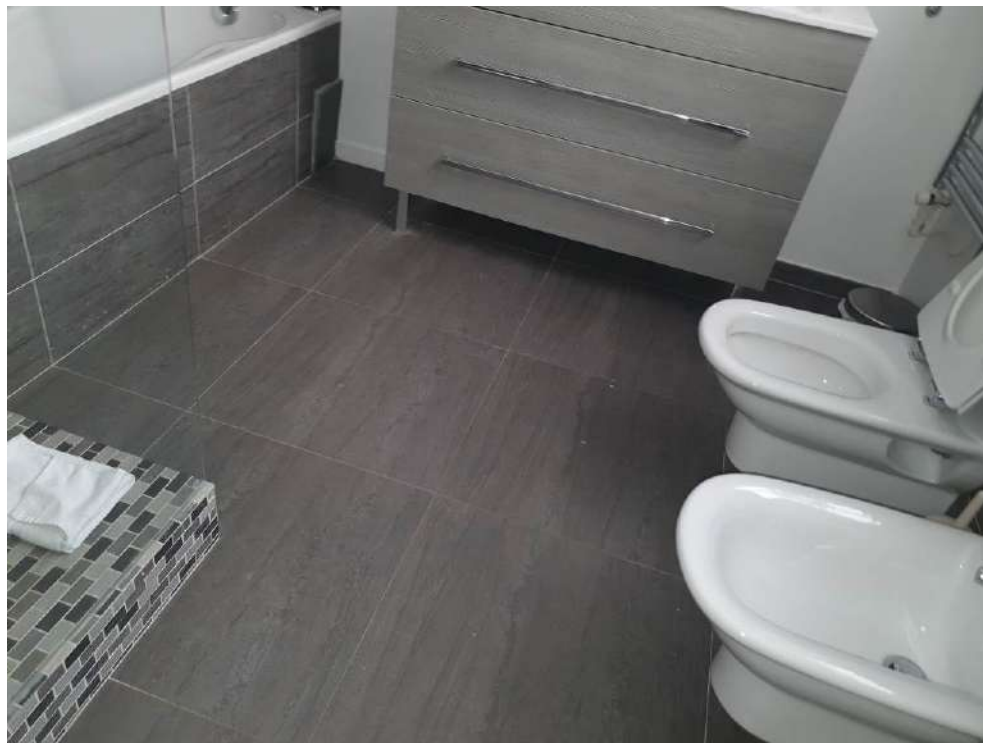
Office de Paris  
**Me Marine BLANCHET**  
6 Villa Duthy  
75014 PARIS  
Tel : 09.81.82.20.24

[etude-paris@abjustice.fr](mailto:etude-paris@abjustice.fr)  
[www.abjustice.fr](http://www.abjustice.fr)

RIB  
Caisse des Dépôts et Consignations  
FR53 4003 1009 2000 0046 0028 E39  
CDCGFRPPXXX

Office de Clamart  
58 avenue Jean Jaurès  
BP 56  
92140 CLAMART Cedex

ACTE  
D'HUISSIER  
DE  
JUSTICE



\*\*\*\*\*

**2<sup>e</sup> étage gauche bâtiment A, société SWEET IN:**

L'appartement est à usage de location saisonnière. L'appartement est vacant ce jour :

On entre dans l'appartement par une porte palière double en bois.

Côté extérieur, elle présente quelques éclats et marques.

Côté intérieur, la porte est recouverte de peinture blanche à l'état d'usage.

Entrée :

**Sabine ABRAHMI**  
**Marine BLANCHET**  
**Lisa LALLEMAND**

SCP d'Huissiers de Justice Associés

Compétence Cour d'Appel de  
PARIS et VERSAILLES

Office de Paris  
**Me Marine BLANCHET**  
6 Villa Duthy  
75014 PARIS  
Tel : 09.81.82.20.24

[etude-paris@abjustice.fr](mailto:etude-paris@abjustice.fr)  
[www.abjustice.fr](http://www.abjustice.fr)

RIB  
Caisse des Dépôts et Consignations  
FR53 4003 1009 2000 0046 0028 E39  
CDCGFRPPXXX

Office de Clamart  
58 avenue Jean Jaurès  
BP 56  
92140 CLAMART Cedex

**ACTE  
D'HUISSIER  
DE  
JUSTICE**



Au sol, carrelage à l'état d'usage présentant des tâches diverses et des traces de frottements.

Aux murs et au plafond, peinture blanche en bon état.

Salon :

Au sol, parquet en point de Hongrie, le parquet présente des impacts et des rayures diverses.

Aux murs, peinture en bon état.

Au plafond, peinture et moulures en bon état.

Deux portes-fenêtres ouvrent sur la rue du Boccador.

Il existe une cheminée avec tablier en marbre et trumeau, le tout en bon état.

Un radiateur.

Balcon filant ouvrant sur la rue du Boccador.

1<sup>ère</sup> chambre :

Au sol, un parquet en point de Hongrie en bon état.

Aux murs, peinture en bon état.

Au plafond, moulures et peinture en bon état.

Une fenêtre deux vantaux, encadrement bois, ouvrant sur la rue du Boccador et sur le balcon filant.

Un radiateur.

Une cheminée avec trumeau, en marbre, en bon état.

W.C. de l'entrée :

Au sol, un carrelage très usagé présentant des tâches diverses.

Aux murs et au plafond, peinture en bon état.

La VMC fonctionne.

Un W.C. suspendu et un lave-mains avec combiné mitigeur eau chaude/eau froide en état de fonctionnement.

Suite :

Au sol, un parquet en simples lames présentant des tâches de décolorations.

Aux murs et au plafond, peinture à l'état d'usage.

Un placard.

• Première porte - salle d'eau :

Au sol, carrelage à l'état d'usage.

Aux murs et au plafond, peinture en bon état.

Un meuble vasque à l'état d'usage.

Un W.C. suspendu et une cabine de douche en bon état.

A l'intérieur de la cabine de douche et au droit du lavabo, protection de carreaux de faïence.

**Sabine ABRAHMI**  
**Marine BLANCHET**  
**Lisa LALLEMAND**

SCP d'Huissiers de Justice Associés

Compétence Cour d'Appel de  
PARIS et VERSAILLES

Office de Paris  
**Me Marine BLANCHET**

6 Villa Duthy  
75014 PARIS  
Tel : 09.81.82.20.24

[etude-paris@abjustice.fr](mailto:etude-paris@abjustice.fr)  
[www.abjustice.fr](http://www.abjustice.fr)

RIB

Caisse des Dépôts et Consignations  
FR53 4003 1009 2000 0046 0028 E39  
CDCGFRPPXXX

Office de Clamart  
58 avenue Jean Jaurès  
BP 56  
92140 CLAMART Cedex

**ACTE  
D'HUISSIER  
DE  
JUSTICE**



Une fenêtre deux vantaux, encadrement bois, double vitrage, qui donne sur une cour intérieure.

- Chambre :

Au sol, parquet en point de Hongrie en bon état.

Aux murs, peinture en bon état.

Au plafond, moulures et peinture en bon état.

Un radiateur.

Une porte-fenêtre deux vantaux, encadrement bois, double vitrage ouvre sur la rue du Boccador et sur le balcon filant.

Salle à manger :

Au sol, carrelage très usagé.

Aux murs, peinture en bon état.

Au plafond, peinture et moulures en bon état.

Un bow-window ouvrant sur la cour de l'immeuble, encadrement en bois, simple vitrage.

Cuisine :

Au sol, carrelage très usagé, présentant des traces de frottements et des tâches de décolorations.

Aux murs, peinture.

Au plafond, peinture très usagée, présentant des traces de dégâts des eaux, cloques et décolorations.

Au droit du plan de travail, protection de carreaux de faïence en bon état.

Un ensemble de placards hauts et bas à l'état d'usage.

Un évier un bac.

Une hotte.

Couloir d'accès à la partie nuit :

Au sol, carrelage en état d'usage.

Aux murs et au plafond, peinture à l'état d'usage.

Un placard technique ouvrant sur un tableau électrique.

Première suite :

Au sol, parquet en simples lames.

Aux murs, peinture.

Au plafond, peinture et moulures.

Sur les moulures, présence de tâches diverses, taches jaunâtres.

Une porte-fenêtre deux vantaux, encadrement bois, simple vitrage ouvrant sur la cour de l'immeuble.

- Salle de bain :

**Sabine ABRAHMI**  
**Marine BLANCHET**  
**Lisa LALLEMAND**

SCP d'Huissiers de Justice Associés

Compétence Cour d'Appel de  
PARIS et VERSAILLES

Office de Paris  
**Me Marine BLANCHET**  
6 Villa Duthy  
75014 PARIS  
Tel : 09.81.82.20.24

[etude-paris@abjustice.fr](mailto:etude-paris@abjustice.fr)  
[www.abjustice.fr](http://www.abjustice.fr)

RIB  
Caisse des Dépôts et Consignations  
FR53 4003 1009 2000 0046 0028 E39  
CDCGFRPPXXX

Office de Clamart  
58 avenue Jean Jaurès  
BP 56  
92140 CLAMART Cedex

**ACTE  
D'HUISSIER  
DE  
JUSTICE**



Au sol, carrelage en bon état.

Aux murs, peinture présentant des cloques.

Au plafond, peinture présentant des cloques.

Un meuble vasque.

Un bidet.

Un W.C. suspendu.

Une baignoire.

Un radiateur sèche-serviettes.

Une porte-fenêtre ouvre sur la cour de l'immeuble, deux vantaux, simple vitrage, encadrement bois.

- Dressing attenant à cette chambre :

Au sol, parquet en simples lames.

Aux murs et au plafond, peinture blanche.

Un dressing avec un ensemble d'étagères, tiroirs et tringles.

Dernière suite :

- Couloir d'accès :

Au sol du couloir d'accès, parquet flottant en simples lames, légèrement gondolé.

Aux murs et au plafond, peinture blanche à l'état d'usage avec tâches diverses.

- Chambre :

Au sol, parquet en simples lames en bon état.

Aux murs et au plafond, peinture en bon état.

Deux fenêtres donnent sur la cour intérieure, simple vitrage, deux vantaux, encadrement bois.

- Attente à cette suite, une salle de bain :

Au sol, un carrelage en bon état.

Aux murs et au plafond, peinture en bon état.

Protection de carreaux de faïence au droit de la douche et de la baignoire.

Une douche.

Une baignoire.

Un W.C. suspendu.

Un bidet.

Un meuble vasque.

Un radiateur sèche-serviettes.

**Sabine ABRAHMI**  
**Marine BLANCHET**  
**Lisa LALLEMAND**

SCP d'Huissiers de Justice Associés

Compétence Cour d'Appel de  
PARIS et VERSAILLES

Office de Paris  
**Me Marine BLANCHET**

6 Villa Duthy  
75014 PARIS  
Tel : 09.81.82.20.24

[etude-paris@abjustice.fr](mailto:etude-paris@abjustice.fr)  
[www.abjustice.fr](http://www.abjustice.fr)

RIB

Caisse des Dépôts et Consignations  
FR53 4003 1009 2000 0046 0028 E39  
CDCGFRPPXXX

Office de Clamart  
58 avenue Jean Jaurès  
BP 56  
92140 CLAMART Cedex

**ACTE  
D'HUISSIER  
DE  
JUSTICE**



Une porte-fenêtre ouvre sur la cour de l'immeuble, simple vitrage, deux vantaux, encadrement bois.

Une vitre est fissurée.

- Dressing :

Au sol, parquet en simples lames.

Aux murs et au plafond, peinture en bon état.

Un ensemble de placards.

Il existe un sauna, cabine en bois avec porte vitrée.

Présence d'un compteur électrique.



**Sabine ABRAHMI**  
**Marine BLANCHET**  
**Lisa LALLEMAND**

SCP d'Huissiers de Justice Associés

Compétence Cour d'Appel de  
PARIS et VERSAILLES

Office de Paris  
**Me Marine BLANCHET**

6 Villa Duthy  
75014 PARIS  
Tel : 09.81.82.20.24

[etude-paris@abjustice.fr](mailto:etude-paris@abjustice.fr)  
[www.abjustice.fr](http://www.abjustice.fr)

RIB

Caisse des Dépôts et Consignations  
FR53 4003 1009 2000 0046 0028 E39  
CDCGFRPPXXX

Office de Clamart  
58 avenue Jean Jaurès  
BP 56  
92140 CLAMART Cedex

**ACTE  
D'HUISSIER  
DE  
JUSTICE**





**Sabine ABRAHMI**  
**Marine BLANCHET**  
**Lisa LALLEMAND**

SCP d'Huissiers de Justice Associés

Compétence Cour d'Appel de  
PARIS et VERSAILLES

Office de Paris  
**Me Marine BLANCHET**

6 Villa Duthy  
75014 PARIS  
Tel : 09.81.82.20.24

[etude-paris@abjustice.fr](mailto:etude-paris@abjustice.fr)  
[www.abjustice.fr](http://www.abjustice.fr)

RIB

Caisse des Dépôts et Consignations  
FR53 4003 1009 2000 0046 0028 E39  
CDCGFRPPXXX

Office de Clamart  
58 avenue Jean Jaurès  
BP 56  
92140 CLAMART Cedex



**ACTE  
D'HUISSIER  
DE  
JUSTICE**



**Sabine ABRAHMI**  
**Marine BLANCHET**  
**Lisa LALLEMAND**

SCP d'Huissiers de Justice Associés

Compétence Cour d'Appel de  
PARIS et VERSAILLES

Office de Paris  
**Me Marine BLANCHET**  
6 Villa Duthy  
75014 PARIS  
Tel : 09.81.82.20.24

[etude-paris@abjustice.fr](mailto:etude-paris@abjustice.fr)  
[www.abjustice.fr](http://www.abjustice.fr)

RIB  
Caisse des Dépôts et Consignations  
FR53 4003 1009 2000 0046 0028 E39  
CDCGFRPPXXX

Office de Clamart  
58 avenue Jean Jaurès  
BP 56  
92140 CLAMART Cedex

**ACTE  
D'HUISSIER  
DE  
JUSTICE**



**Sabine ABRAHMI**  
**Marine BLANCHET**  
**Lisa LALLEMAND**

SCP d'Huissiers de Justice Associés

Compétence Cour d'Appel de  
PARIS et VERSAILLES

Office de Paris  
**Me Marine BLANCHET**

6 Villa Duthy  
75014 PARIS  
Tel : 09.81.82.20.24

[etude-paris@abjustice.fr](mailto:etude-paris@abjustice.fr)  
[www.abjustice.fr](http://www.abjustice.fr)

RIB

Caisse des Dépôts et Consignations  
FR53 4003 1009 2000 0046 0028 E39  
CDCGFRPPXXX

Office de Clamart  
58 avenue Jean Jaurès  
BP 56  
92140 CLAMART Cedex

**ACTE  
D'HUISSIER  
DE  
JUSTICE**



**Sabine ABRAHMI**  
**Marine BLANCHET**  
**Lisa LALLEMAND**

SCP d'Huissiers de Justice Associés

Compétence Cour d'Appel de  
PARIS et VERSAILLES

Office de Paris  
**Me Marine BLANCHET**

6 Villa Duthy  
75014 PARIS  
Tel : 09.81.82.20.24

[etude-paris@abjustice.fr](mailto:etude-paris@abjustice.fr)  
[www.abjustice.fr](http://www.abjustice.fr)

RIB

Caisse des Dépôts et Consignations  
FR53 4003 1009 2000 0046 0028 E39  
CDCGFRPPXXX

Office de Clamart  
58 avenue Jean Jaurès  
BP 56  
92140 CLAMART Cedex

**ACTE  
D'HUISSIER  
DE  
JUSTICE**



**Sabine ABRAHMI**  
**Marine BLANCHET**  
**Lisa LALLEMAND**

SCP d'Huissiers de Justice Associés

Compétence Cour d'Appel de  
PARIS et VERSAILLES

Office de Paris  
**Me Marine BLANCHET**  
6 Villa Duthy  
75014 PARIS  
Tel : 09.81.82.20.24

[etude-paris@abjustice.fr](mailto:etude-paris@abjustice.fr)  
[www.abjustice.fr](http://www.abjustice.fr)

RIB  
Caisse des Dépôts et Consignations  
FR53 4003 1009 2000 0046 0028 E39  
CDCGFRPPXXX

Office de Clamart  
58 avenue Jean Jaurès  
BP 56  
92140 CLAMART Cedex

**ACTE  
D'HUISSIER  
DE  
JUSTICE**



**Sabine ABRAHMI**  
**Marine BLANCHET**  
**Lisa LALLEMAND**

SCP d'Huissiers de Justice Associés

Compétence Cour d'Appel de  
PARIS et VERSAILLES

Office de Paris  
**Me Marine BLANCHET**

6 Villa Duthy  
75014 PARIS  
Tel : 09.81.82.20.24

[etude-paris@abjustice.fr](mailto:etude-paris@abjustice.fr)  
[www.abjustice.fr](http://www.abjustice.fr)

RIB

Caisse des Dépôts et Consignations  
FR53 4003 1009 2000 0046 0028 E39  
CDCGFRPPXXX

Office de Clamart  
58 avenue Jean Jaurès  
BP 56  
92140 CLAMART Cedex

**ACTE  
D'HUISSIER  
DE  
JUSTICE**



**Sabine ABRAHMI**  
**Marine BLANCHET**  
**Lisa LALLEMAND**

SCP d'Huissiers de Justice Associés

Compétence Cour d'Appel de  
PARIS et VERSAILLES

Office de Paris  
**Me Marine BLANCHET**  
6 Villa Duthy  
75014 PARIS  
Tel : 09.81.82.20.24

[etude-paris@abjustice.fr](mailto:etude-paris@abjustice.fr)  
[www.abjustice.fr](http://www.abjustice.fr)

RIB  
Caisse des Dépôts et Consignations  
FR53 4003 1009 2000 0046 0028 E39  
CDCGFRPPXXX

Office de Clamart  
58 avenue Jean Jaurès  
BP 56  
92140 CLAMART Cedex

**ACTE  
D'HUISSIER  
DE  
JUSTICE**



**Sabine ABRAHMI**  
**Marine BLANCHET**  
**Lisa LALLEMAND**

SCP d'Huissiers de Justice Associés

Compétence Cour d'Appel de  
PARIS et VERSAILLES

Office de Paris  
**Me Marine BLANCHET**  
6 Villa Duthy  
75014 PARIS  
Tel : 09.81.82.20.24

[etude-paris@abjustice.fr](mailto:etude-paris@abjustice.fr)  
[www.abjustice.fr](http://www.abjustice.fr)

RIB  
Caisse des Dépôts et Consignations  
FR53 4003 1009 2000 0046 0028 E39  
CDCGFRPPXXX

Office de Clamart  
58 avenue Jean Jaurès  
BP 56  
92140 CLAMART Cedex

**ACTE  
D'HUISSIER  
DE  
JUSTICE**





**Sabine ABRAHMI**  
**Marine BLANCHET**  
**Lisa LALLEMAND**

SCP d'Huissiers de Justice Associés

Compétence Cour d'Appel de  
PARIS et VERSAILLES

Office de Paris  
**Me Marine BLANCHET**  
6 Villa Duthy  
75014 PARIS  
Tel : 09.81.82.20.24

[etude-paris@abjustice.fr](mailto:etude-paris@abjustice.fr)  
[www.abjustice.fr](http://www.abjustice.fr)

RIB  
Caisse des Dépôts et Consignations  
FR53 4003 1009 2000 0046 0028 E39  
CDCGFRPPXXX

Office de Clamart  
58 avenue Jean Jaurès  
BP 56  
92140 CLAMART Cedex

**ACTE  
D'HUISSIER  
DE  
JUSTICE**



**Sabine ABRAHMI**  
**Marine BLANCHET**  
**Lisa LALLEMAND**

SCP d'Huissiers de Justice Associés

Compétence Cour d'Appel de  
PARIS et VERSAILLES

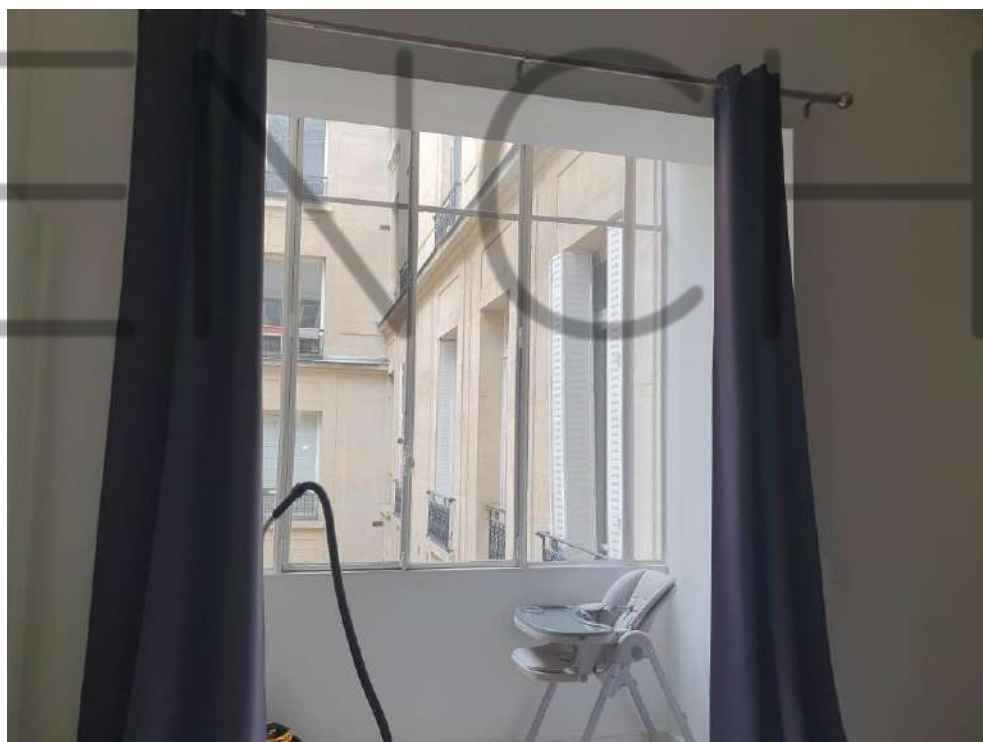
Office de Paris  
**Me Marine BLANCHET**  
6 Villa Duthy  
75014 PARIS  
Tel : 09.81.82.20.24

[etude-paris@abjustice.fr](mailto:etude-paris@abjustice.fr)  
[www.abjustice.fr](http://www.abjustice.fr)

RIB  
Caisse des Dépôts et Consignations  
FR53 4003 1009 2000 0046 0028 E39  
CDCGFRPPXXX

Office de Clamart  
58 avenue Jean Jaurès  
BP 56  
92140 CLAMART Cedex

**ACTE  
D'HUISSIER  
DE  
JUSTICE**



**Sabine ABRAHMI**  
**Marine BLANCHET**  
**Lisa LALLEMAND**

SCP d'Huissiers de Justice Associés

Compétence Cour d'Appel de  
PARIS et VERSAILLES

Office de Paris  
**Me Marine BLANCHET**  
6 Villa Duthy  
75014 PARIS  
Tel : 09.81.82.20.24

[etude-paris@abjustice.fr](mailto:etude-paris@abjustice.fr)  
[www.abjustice.fr](http://www.abjustice.fr)

RIB  
Caisse des Dépôts et Consignations  
FR53 4003 1009 2000 0046 0028 E39  
CDCGFRPPXXX

Office de Clamart  
58 avenue Jean Jaurès  
BP 56  
92140 CLAMART Cedex



**ACTE  
D'HUISSIER  
DE  
JUSTICE**



ENCH

