

**Sabine ABRAHMI
Marine BLANCHET
Lisa LALLEMAND**

SCP d'Huissiers de Justice Associés

Compétence Cour d'Appel de
PARIS et VERSAILLES

Office de Paris
Me Marine BLANCHET

6 Villa Duthy
75014 PARIS
Tel : 09.81.82.20.24

etude-paris@abjustice.fr
www.abjustice.fr

RIB

Caisse des Dépôts et Consignations
FR53 4003 1009 2000 0046 0028 E39
CDCGFRPPXXX

Office de Clamart
58 avenue Jean Jaurès
BP 56
92140 CLAMART Cedex

**ACTE
D'HUISSIER
DE
JUSTICE**



Sabine ABRAHMI
Marine BLANCHET
Lisa LALLEMAND

SCP d'Huissiers de Justice Associés

Compétence Cour d'Appel de
PARIS et VERSAILLES

Office de Paris
Me Marine BLANCHET
6 Villa Duthy
75014 PARIS
Tel : 09.81.82.20.24

etude-paris@abjustice.fr
www.abjustice.fr

RIB
Caisse des Dépôts et Consignations
FR53 4003 1009 2000 0046 0028 E39
CDCGFRPPXXX

Office de Clamart
58 avenue Jean Jaurès
BP 56
92140 CLAMART Cedex

**ACTE
D'HUISSIER
DE
JUSTICE**



Sabine ABRAHMI
Marine BLANCHET
Lisa LALLEMAND

SCP d'Huissiers de Justice Associés

Compétence Cour d'Appel de
PARIS et VERSAILLES

Office de Paris
Me Marine BLANCHET

6 Villa Duthy
75014 PARIS
Tel : 09.81.82.20.24

etude-paris@abjustice.fr
www.abjustice.fr

RIB

Caisse des Dépôts et Consignations
FR53 4003 1009 2000 0046 0028 E39
CDCGFRPPXXX

Office de Clamart
58 avenue Jean Jaurès
BP 56
92140 CLAMART Cedex

**ACTE
D'HUISSIER
DE
JUSTICE**



Sabine ABRAHMI
Marine BLANCHET
Lisa LALLEMAND

SCP d'Huissiers de Justice Associés

Compétence Cour d'Appel de
PARIS et VERSAILLES

Office de Paris
Me Marine BLANCHET

6 Villa Duthy
75014 PARIS
Tel : 09.81.82.20.24

etude-paris@abjustice.fr
www.abjustice.fr

RIB

Caisse des Dépôts et Consignations
FR53 4003 1009 2000 0046 0028 E39
CDCGFRPPXXX

Office de Clamart
58 avenue Jean Jaurès
BP 56
92140 CLAMART Cedex

**ACTE
D'HUISSIER
DE
JUSTICE**



Sabine ABRAHMI
Marine BLANCHET
Lisa LALLEMAND

SCP d'Huissiers de Justice Associés

Compétence Cour d'Appel de
PARIS et VERSAILLES

Office de Paris
Me Marine BLANCHET

6 Villa Duthy
75014 PARIS
Tel : 09.81.82.20.24

etude-paris@abjustice.fr
www.abjustice.fr

RIB

Caisse des Dépôts et Consignations
FR53 4003 1009 2000 0046 0028 E39
CDCGFRPPXXX

Office de Clamart
58 avenue Jean Jaurès
BP 56
92140 CLAMART Cedex

**ACTE
D'HUISSIER
DE
JUSTICE**



**Sabine ABRAHMI
Marine BLANCHET
Lisa LALLEMAND**

SCP d'Huissiers de Justice Associés

Compétence Cour d'Appel de
PARIS et VERSAILLES

Office de Paris
Me Marine BLANCHET

6 Villa Duthy
75014 PARIS
Tel : 09.81.82.20.24

etude-paris@abjustice.fr
www.abjustice.fr

RIB

Caisse des Dépôts et Consignations
FR53 4003 1009 2000 0046 0028 E39
CDCGFRPPXXX

Office de Clamart
58 avenue Jean Jaurès
BP 56
92140 CLAMART Cedex

**ACTE
D'HUISSIER
DE
JUSTICE**



Sabine ABRAHMI
Marine BLANCHET
Lisa LALLEMAND

SCP d'Huissiers de Justice Associés

Compétence Cour d'Appel de
PARIS et VERSAILLES

Office de Paris
Me Marine BLANCHET

6 Villa Duthy
75014 PARIS
Tel : 09.81.82.20.24

etude-paris@abjustice.fr
www.abjustice.fr

RIB

Caisse des Dépôts et Consignations
FR53 4003 1009 2000 0046 0028 E39
CDCGFRPPXXX

Office de Clamart
58 avenue Jean Jaurès
BP 56
92140 CLAMART Cedex

**ACTE
D'HUISSIER
DE
JUSTICE**



Sabine ABRAHMI
Marine BLANCHET
Lisa LALLEMAND

SCP d'Huissiers de Justice Associés

Compétence Cour d'Appel de
PARIS et VERSAILLES

Office de Paris
Me Marine BLANCHET

6 Villa Duthy
75014 PARIS
Tel : 09.81.82.20.24

etude-paris@abjustice.fr
www.abjustice.fr

RIB

Caisse des Dépôts et Consignations
FR53 4003 1009 2000 0046 0028 E39
CDCGFRPPXXX

Office de Clamart

58 avenue Jean Jaurès
BP 56
92140 CLAMART Cedex

**ACTE
D'HUISSIER
DE
JUSTICE**



Sabine ABRAHMI
Marine BLANCHET
Lisa LALLEMAND

SCP d'Huissiers de Justice Associés

Compétence Cour d'Appel de
PARIS et VERSAILLES

Office de Paris
Me Marine BLANCHET

6 Villa Duthy
75014 PARIS
Tel : 09.81.82.20.24

etude-paris@abjustice.fr
www.abjustice.fr

RIB

Caisse des Dépôts et Consignations
FR53 4003 1009 2000 0046 0028 E39
CDCGFRPPXXX

Office de Clamart
58 avenue Jean Jaurès
BP 56
92140 CLAMART Cedex

**ACTE
D'HUISSIER
DE
JUSTICE**



1^{er} étage gauche bâtiment A, société SWEET IN:

L'appartement est à usage de location saisonnière. L'appartement est vacant ce jour :

L'appartement est en travaux.

On entre dans l'appartement par une porte palière double en bois côté extérieur.

La porte présente quelques éclats.

Peinture blanche à l'état d'usage, tâches diverses.

Entrée :

Au sol, carrelage à l'état d'usage, tâches diverses.

Aux murs et au plafond, peinture à l'état d'usage.

Salon :

Au sol, un parquet en point de Hongrie à l'état d'usage, présentant quelques rayures diverses.

Aux murs, peinture à l'état d'usage.

Au plafond, moulures et peinture à l'état d'usage.

Deux fenêtres ouvrent sur la rue du Boccador, double vitrage, encadrement bois.

Un radiateur.

Sabine ABRAHMI
Marine BLANCHET
Lisa LALLEMAND

SCP d'Huissiers de Justice Associés

Compétence Cour d'Appel de
PARIS et VERSAILLES

Office de Paris
Me Marine BLANCHET
6 Villa Duthy
75014 PARIS
Tel : 09.81.82.20.24

etude-paris@abjustice.fr
www.abjustice.fr

RIB
Caisse des Dépôts et Consignations
FR53 4003 1009 2000 0046 0028 E39
CDCGFRPPXXX

Office de Clamart
58 avenue Jean Jaurès
BP 56
92140 CLAMART Cedex

**ACTE
D'HUISSIER
DE
JUSTICE**



Une cheminée avec tablier en marbre et trumeau en excellent état.

1^{ère} chambre :

Au sol, un parquet en point de Hongrie à l'état d'usage présentant des rayures diverses.

Aux murs, peinture à l'état d'usage.

Au plafond, moulures et peinture à l'état d'usage.

Un radiateur.

Une fenêtre deux vantaux, encadrement bois, double vitrage ouvrant sur la rue du Boccador.

1^{ère} suite :

- Couloir d'accès :

Au sol, parquet en simples lames à l'état d'usage.

Aux murs et au plafond, peinture à l'état d'usage, tâches diverses et éclats.

Dans ce couloir d'accès, il existe un dressing avec étagères et une tringle.

- 1^{ère} salle d'eau :

Au sol, carrelage à l'état d'usage.

Aux murs, peinture à l'état d'usage.

Au plafond, peinture à l'état d'usage.

Un meuble vasque.

Un W.C. suspendu.

Une douche.

Une fenêtre deux vantaux ouvre sur une cour intérieure, double vitrage, encadrement bois.

- Chambre :

Au sol, parquet en point de Hongrie à l'état d'usage, traces de frottements et rayures.

Aux murs et au plafond, peinture.

Au plafond, il existe aussi des moulures.

La peinture est à l'état d'usage.

Une porte-fenêtre deux vantaux, encadrement bois, donne sur la rue du Boccador.

Un radiateur.

Salle à manger / cuisine :

Au sol, carrelage à l'état d'usage.

Aux murs, peinture à l'état d'usage.

Au plafond, moulures et peinture.

Sabine ABRAHMI
Marine BLANCHET
Lisa LALLEMAND

SCP d'Huissiers de Justice Associés

Compétence Cour d'Appel de
PARIS et VERSAILLES

Office de Paris
Me Marine BLANCHET

6 Villa Duthy
75014 PARIS

Tel : 09.81.82.20.24

etude-paris@abjustice.fr
www.abjustice.fr

RIB

Caisse des Dépôts et Consignations
FR53 4003 1009 2000 0046 0028 E39
CDCGFRPPXX

Office de Clamart
58 avenue Jean Jaurès
BP 56
92140 CLAMART Cedex

ACTE D'HUISSIER DE JUSTICE



Les moulures se décollent et je note quelques écailllements de peinture.

Un bow-window double vitrage.

En ce qui concerne la partie cuisine, un évier un bac et un ensemble de placards haut et bas à l'état d'usage.

Une hotte.

Il existe un radiateur.

Couloir d'accès à la partie nuit :

Au sol, un carrelage à l'état d'usage.

Aux murs et au plafond, peinture à l'état d'usage.

Un placard technique contenant un tableau électrique, un compteur et un disjoncteur.

W.C. séparés :

Au sol, carrelage à l'état d'usage.

Aux murs, peinture.

Au plafond, peinture.

Un W.C. suspendu.

Un lave-mains avec robinet mitigeur eau chaude/eau froide.

Une chaudière de marque ELM LEBLANC

Salle d'eau :

Au sol, carrelage à l'état d'usage.

Aux murs, peinture.

Au plafond, peinture.

Une fenêtre deux vantaux ouvre sur une cour intérieure, encadrement bois, double vitrage.

Un W.C. suspendu.

Un bidet.

Un meuble lavabo / vasque.

Une douche.

Une baignoire.

Chambre :

Les ouvriers travaillent dans cette pièce.

Le parquet est protégé.

Aux murs et au plafond, peinture en cours de réfection.

Deux portes-fenêtres ouvrant sur la cour intérieure, simple vitrage, encadrement bois.

Un dressing.

Sabine ABRAHMI
Marine BLANCHET
Lisa LALLEMAND

SCP d'Huissiers de Justice Associés

Compétence Cour d'Appel de
PARIS et VERSAILLES

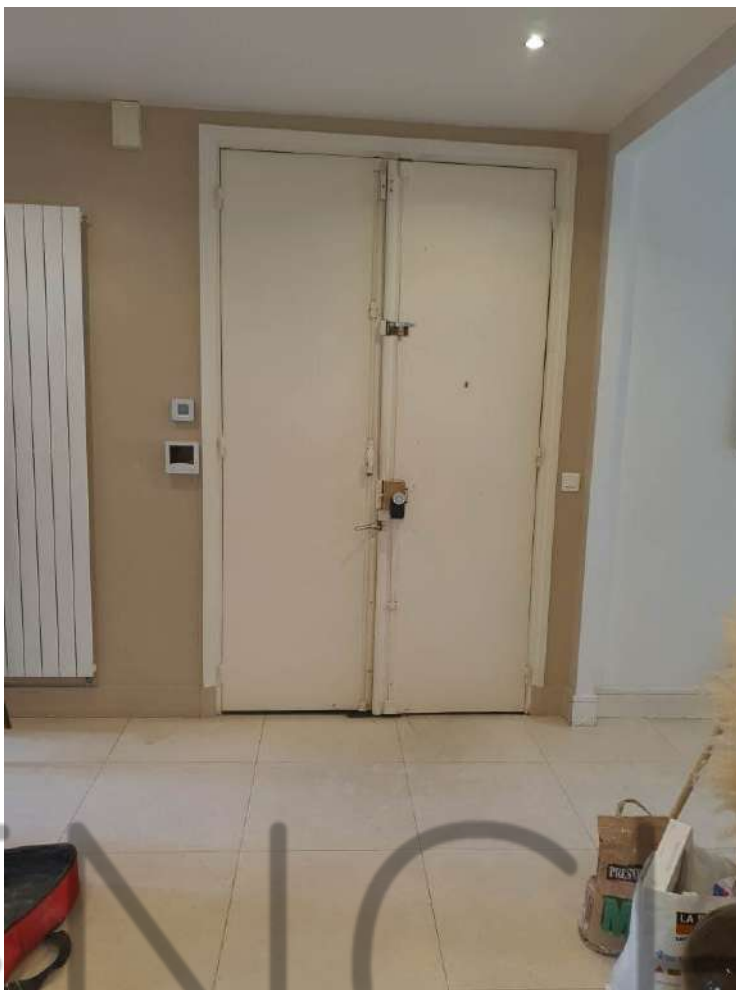
Office de Paris
Me Marine BLANCHET
6 Villa Duthy
75014 PARIS
Tel : 09.81.82.20.24

etude-paris@abjustice.fr
www.abjustice.fr

RIB
Caisse des Dépôts et Consignations
FR53 4003 1009 2000 0046 0028 E39
CDCGFRPPXXX

Office de Clamart
58 avenue Jean Jaurès
BP 56
92140 CLAMART Cedex

**ACTE
D'HUISSIER
DE
JUSTICE**



Sabine ABRAHMI
Marine BLANCHET
Lisa LALLEMAND

SCP d'Huissiers de Justice Associés

Compétence Cour d'Appel de
PARIS et VERSAILLES

Office de Paris
Me Marine BLANCHET

6 Villa Duthy
75014 PARIS
Tel : 09.81.82.20.24

etude-paris@abjustice.fr
www.abjustice.fr

RIB

Caisse des Dépôts et Consignations
FR53 4003 1009 2000 0046 0028 E39
CDCGFRPPXXX

Office de Clamart
58 avenue Jean Jaurès
BP 56
92140 CLAMART Cedex

**ACTE
D'HUISSIER
DE
JUSTICE**



Sabine ABRAHMI
Marine BLANCHET
Lisa LALLEMAND

SCP d'Huissiers de Justice Associés

Compétence Cour d'Appel de
PARIS et VERSAILLES

Office de Paris
Me Marine BLANCHET

6 Villa Duthy
75014 PARIS
Tel : 09.81.82.20.24

etude-paris@abjustice.fr
www.abjustice.fr

RIB

Caisse des Dépôts et Consignations
FR53 4003 1009 2000 0046 0028 E39
CDCGFRPPXXX

Office de Clamart
58 avenue Jean Jaurès
BP 56
92140 CLAMART Cedex

**ACTE
D'HUISSIER
DE
JUSTICE**



**Sabine ABRAHMI
Marine BLANCHET
Lisa LALLEMAND**

SCP d'Huissiers de Justice Associés

Compétence Cour d'Appel de
PARIS et VERSAILLES

Office de Paris
Me Marine BLANCHET
6 Villa Duthy
75014 PARIS
Tel : 09.81.82.20.24

etude-paris@abjustice.fr
www.abjustice.fr

RIB
Caisse des Dépôts et Consignations
FR53 4003 1009 2000 0046 0028 E39
CDCGFRPPXXX

Office de Clamart
58 avenue Jean Jaurès
BP 56
92140 CLAMART Cedex

**ACTE
D'HUISSIER
DE
JUSTICE**



WENCH

Sabine ABRAHMI
Marine BLANCHET
Lisa LALLEMAND

SCP d'Huissiers de Justice Associés

Compétence Cour d'Appel de
PARIS et VERSAILLES

Office de Paris
Me Marine BLANCHET

6 Villa Duthy
75014 PARIS
Tel : 09.81.82.20.24

etude-paris@abjustice.fr
www.abjustice.fr

RIB

Caisse des Dépôts et Consignations
FR53 4003 1009 2000 0046 0028 E39
CDCGFRPPXXX

Office de Clamart
58 avenue Jean Jaurès
BP 56
92140 CLAMART Cedex

ACTE
D'HUISSIER
DE
JUSTICE



Sabine ABRAHMI
Marine BLANCHET
Lisa LALLEMAND

SCP d'Huissiers de Justice Associés

Compétence Cour d'Appel de
PARIS et VERSAILLES

Office de Paris
Me Marine BLANCHET
6 Villa Duthy
75014 PARIS
Tel : 09.81.82.20.24

etude-paris@abjustice.fr
www.abjustice.fr

RIB
Caisse des Dépôts et Consignations
FR53 4003 1009 2000 0046 0028 E39
CDCGFRPPXXX

Office de Clamart
58 avenue Jean Jaurès
BP 56
92140 CLAMART Cedex

**ACTE
D'HUISSIER
DE
JUSTICE**



Sabine ABRAHMI
Marine BLANCHET
Lisa LALLEMAND

SCP d'Huissiers de Justice Associés

Compétence Cour d'Appel de
PARIS et VERSAILLES

Office de Paris
Me Marine BLANCHET
6 Villa Duthy
75014 PARIS
Tel : 09.81.82.20.24

etude-paris@abjustice.fr
www.abjustice.fr

RIB
Caisse des Dépôts et Consignations
FR53 4003 1009 2000 0046 0028 E39
CDCGFRPPXXX

Office de Clamart
58 avenue Jean Jaurès
BP 56
92140 CLAMART Cedex

**ACTE
D'HUISSIER
DE
JUSTICE**



Sabine ABRAHMI
Marine BLANCHET
Lisa LALLEMAND

SCP d'Huissiers de Justice Associés

Compétence Cour d'Appel de
PARIS et VERSAILLES

Office de Paris
Me Marine BLANCHET

6 Villa Duthy
75014 PARIS
Tel : 09.81.82.20.24

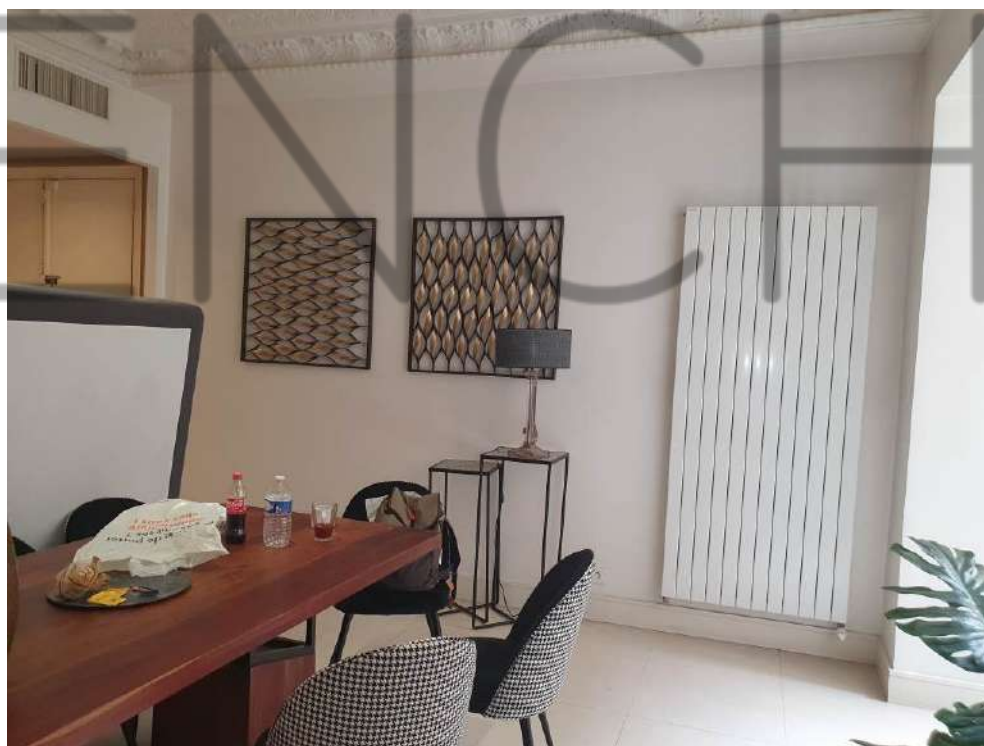
etude-paris@abjustice.fr
www.abjustice.fr

RIB

Caisse des Dépôts et Consignations
FR53 4003 1009 2000 0046 0028 E39
CDCGFRPPXXX

Office de Clamart
58 avenue Jean Jaurès
BP 56
92140 CLAMART Cedex

**ACTE
D'HUISSIER
DE
JUSTICE**



Sabine ABRAHMI
Marine BLANCHET
Lisa LALLEMAND

SCP d'Huissiers de Justice Associés

Compétence Cour d'Appel de
PARIS et VERSAILLES

Office de Paris
Me Marine BLANCHET
6 Villa Duthy
75014 PARIS
Tel : 09.81.82.20.24

etude-paris@abjustice.fr
www.abjustice.fr

RIB
Caisse des Dépôts et Consignations
FR53 4003 1009 2000 0046 0028 E39
CDCGFRPPXXX

Office de Clamart
58 avenue Jean Jaurès
BP 56
92140 CLAMART Cedex

**ACTE
D'HUISSIER
DE
JUSTICE**



Sabine ABRAHMI
Marine BLANCHET
Lisa LALLEMAND

SCP d'Huissiers de Justice Associés

Compétence Cour d'Appel de
PARIS et VERSAILLES

Office de Paris
Me Marine BLANCHET
6 Villa Duthy
75014 PARIS
Tel : 09.81.82.20.24

etude-paris@abjustice.fr
www.abjustice.fr

RIB
Caisse des Dépôts et Consignations
FR53 4003 1009 2000 0046 0028 E39
CDCGFRPPXXX

Office de Clamart
58 avenue Jean Jaurès
BP 56
92140 CLAMART Cedex

**ACTE
D'HUISSIER
DE
JUSTICE**



Sabine ABRAHMI
Marine BLANCHET
Lisa LALLEMAND

SCP d'Huissiers de Justice Associés

Compétence Cour d'Appel de
PARIS et VERSAILLES

Office de Paris
Me Marine BLANCHET
6 Villa Duthy
75014 PARIS
Tel : 09.81.82.20.24

etude-paris@abjustice.fr
www.abjustice.fr

RIB
Caisse des Dépôts et Consignations
FR53 4003 1009 2000 0046 0028 E39
CDCGFRPPXXX

Office de Clamart
58 avenue Jean Jaurès
BP 56
92140 CLAMART Cedex

**ACTE
D'HUISSIER
DE
JUSTICE**



Sabine ABRAHMI
Marine BLANCHET
Lisa LALLEMAND

SCP d'Huissiers de Justice Associés

Compétence Cour d'Appel de
PARIS et VERSAILLES

Office de Paris
Me Marine BLANCHET
6 Villa Duthy
75014 PARIS
Tel : 09.81.82.20.24

etude-paris@abjustice.fr
www.abjustice.fr

RIB
Caisse des Dépôts et Consignations
FR53 4003 1009 2000 0046 0028 E39
CDCGFRPPXXX

Office de Clamart
58 avenue Jean Jaurès
BP 56
92140 CLAMART Cedex

**ACTE
D'HUISSIER
DE
JUSTICE**



1^{er} étage droite, bâtiment A :

Chez Madame ANFROL KATCHOURA, en sa présence, après avoir décliné mes nom, prénom, qualité et l'objet de ma visite, je procède aux constatations suivantes :

On entre dans l'appartement par une porte palière double en bois côté extérieur.

Côté intérieur, elle est recouverte de peinture blanche en bon état.

Entrée :

Sabine ABRAHMI
Marine BLANCHET
Lisa LALLEMAND

SCP d'Huissiers de Justice Associés

Compétence Cour d'Appel de
PARIS et VERSAILLES

Office de Paris
Me Marine BLANCHET
6 Villa Duthy
75014 PARIS
Tel : 09.81.82.20.24

etude-paris@abjustice.fr
www.abjustice.fr

RIB
Caisse des Dépôts et Consignations
FR53 4003 1009 2000 0046 0028 E39
CDCGFRPPXXX

Office de Clamart
58 avenue Jean Jaurès
BP 56
92140 CLAMART Cedex

**ACTE
D'HUISSIER
DE
JUSTICE**



Au sol, il s'agit d'un parquet en point de Hongrie sur lequel est apposé un tapis.

Il ne m'est pas possible de voir la totalité de la surface du parquet.

Aux murs et au plafond, peinture blanche à l'état d'usage (présence de fissures obliques)

Au plafond, peinture et moulures à l'état d'usage.

Salon :

Au sol, il s'agit d'un parquet en point de Hongrie

Aux murs, peinture en bon état

Au plafond, moulures et peinture en bon état.

Un cheminée avec tablier en marbre et trumeau.

Deux portes fenêtres ouvrant sur la rue du Boccador, encadrement bois, simple vitrage

Bureau :

Au sol, un parquet en point de Hongrie à l'état d'usage, sans particularités.

Aux murs, peinture à l'état d'usage.

Au plafond, moulures et peinture à l'état d'usage.

Présence de fissures également situées à droite de la porte-fenêtre.

Une porte-fenêtre, deux vantaux, encadrement bois, simple vitrage ouvrant sur la rue du Boccador.

Une fissuration à gauche en cueillie de plafond et sur les moulures.

Couloir :

Au sol, un parquet en simples lames.

Aux murs et au plafond, peinture blanche à l'état d'usage.

Une fissuration verticale toute hauteur.

Petit débarras :

Au sol, carrelage à l'état d'usage.

Aux murs, peinture à l'état d'usage.

Au plafond, peinture à l'état d'usage.

Une fissuration en partie rebouchée.

Un ensemble de placards et étagères.

Salle à manger :

Au sol, un parquet en point de Hongrie à l'état d'usage.

Aux murs, peinture à l'état d'usage.

Au plafond, peinture et moulures en bon état.

Un bow-window simple vitrage ouvrant sur la cour de l'immeuble.

Sabine ABRAHMI
Marine BLANCHET
Lisa LALLEMAND

SCP d'Huissiers de Justice Associés

Compétence Cour d'Appel de
PARIS et VERSAILLES

Office de Paris
Me Marine BLANCHET

6 Villa Duthy
75014 PARIS
Tel : 09.81.82.20.24

etude-paris@abjustice.fr
www.abjustice.fr

RIB

Caisse des Dépôts et Consignations
FR53 4003 1009 2000 0046 0028 E39
CDCGFRPPXXX

Office de Clamart
58 avenue Jean Jaurès
BP 56
92140 CLAMART Cedex

**ACTE
D'HUISSIER
DE
JUSTICE**



Dégagement

Au sol, moquette.

Aux murs et au plafond, peinture.

Une décoloration jaunâtre au plafond.

Un ensemble de placards.

Chambre :

Au sol, une moquette en bon état.

Aux murs, peinture.

Au plafond, toile de verre recouverte de peinture en bon état.

Une fenêtre simple vitrage, encadrement bois, deux vantaux, ouvrant sur la cour.

Couloir desservant la partie nuit :

Au sol, moquette en bon état.

Aux murs et au plafond, peinture.

Point lumineux qui fonctionne.

2^e chambre :

Au sol, une moquette en bon état.

Aux murs et au plafond, papier toile de verre recouvert de peinture blanche en bon état.

Une fenêtre deux vantaux, encadrement bois, simple vitrage, ouvrant sur la cour de l'immeuble.

Salle de bain :

Au sol, carrelage à l'état d'usage.

Aux murs, protection de carreaux de faïence à l'état d'usage.

En partie haute, peinture.

Au plafond, peinture en bon état.

Lavabo à l'état d'usage.

Baignoire à l'état d'usage.

Une porte-fenêtre deux vantaux, simple vitrage, ouvrant sur la cour de l'immeuble.

Un ensemble de placards dans cette salle de bain.

Les étagères sont déposées.

Couloir d'accès à la cuisine :

Au sol, carrelage en bon état.

Aux murs et au plafond, peinture hors d'usage.

Décolorations jaunâtres.

A l'intérieur du placard, les étagères ont été déposées, des travaux sont en cours.

**Sabine ABRAHMI
Marine BLANCHET
Lisa LALLEMAND**

SCP d'Huissiers de Justice Associés

Compétence Cour d'Appel de
PARIS et VERSAILLES

Office de Paris
Me Marine BLANCHET
6 Villa Duthy
75014 PARIS
Tel : 09.81.82.20.24

etude-paris@abjustice.fr
www.abjustice.fr

RIB
Caisse des Dépôts et Consignations
FR53 4003 1009 2000 0046 0028 E39
CDCGFRPPXXX

Office de Clamart
58 avenue Jean Jaurès
BP 56
92140 CLAMART Cedex

**ACTE
D'HUISSIER
DE
JUSTICE**



Cuisine :

Au sol, carrelage à l'état d'usage sans particularité.

Aux murs et au plafond, peinture à l'état d'usage.

Un évier deux bacs.

Protection de carreaux de faïence à l'état d'usage.

Une chaudière de marque ELM LEBLANC.

Une fenêtre deux vantaux, encadrement bois, simple vitrage, ouvrant sur la cour de l'immeuble.

Un escalier de service.

Toilettes séparés :

Au sol, carrelage en bon état.

Aux murs et au plafond, peinture en bon état.

Une fenêtre simple vitrage, un vantail ouvrant sur une cour intérieure.

Un W.C. suspendu.

Salle d'eau :

Au sol, carrelage à l'état d'usage.

Aux murs et au plafond, peinture blanche en très bon état.

Un meuble vasque et une cabine de douche en bon état.

Protection de carreaux de faïence en bon état.

Un chauffe-eau de marque ATLANTIC.

Sabine ABRAHMI
Marine BLANCHET
Lisa LALLEMAND

SCP d'Huissiers de Justice Associés

Compétence Cour d'Appel de
PARIS et VERSAILLES

Office de Paris
Me Marine BLANCHET
6 Villa Duthy
75014 PARIS
Tel : 09.81.82.20.24

etude-paris@abjustice.fr
www.abjustice.fr

RIB
Caisse des Dépôts et Consignations
FR53 4003 1009 2000 0046 0028 E39
CDCGFRPPXXX

Office de Clamart
58 avenue Jean Jaurès
BP 56
92140 CLAMART Cedex

**ACTE
D'HUISSIER
DE
JUSTICE**



Sabine ABRAHMI
Marine BLANCHET
Lisa LALLEMAND

SCP d'Huissiers de Justice Associés

Compétence Cour d'Appel de
PARIS et VERSAILLES

Office de Paris
Me Marine BLANCHET

6 Villa Duthy
75014 PARIS
Tel : 09.81.82.20.24

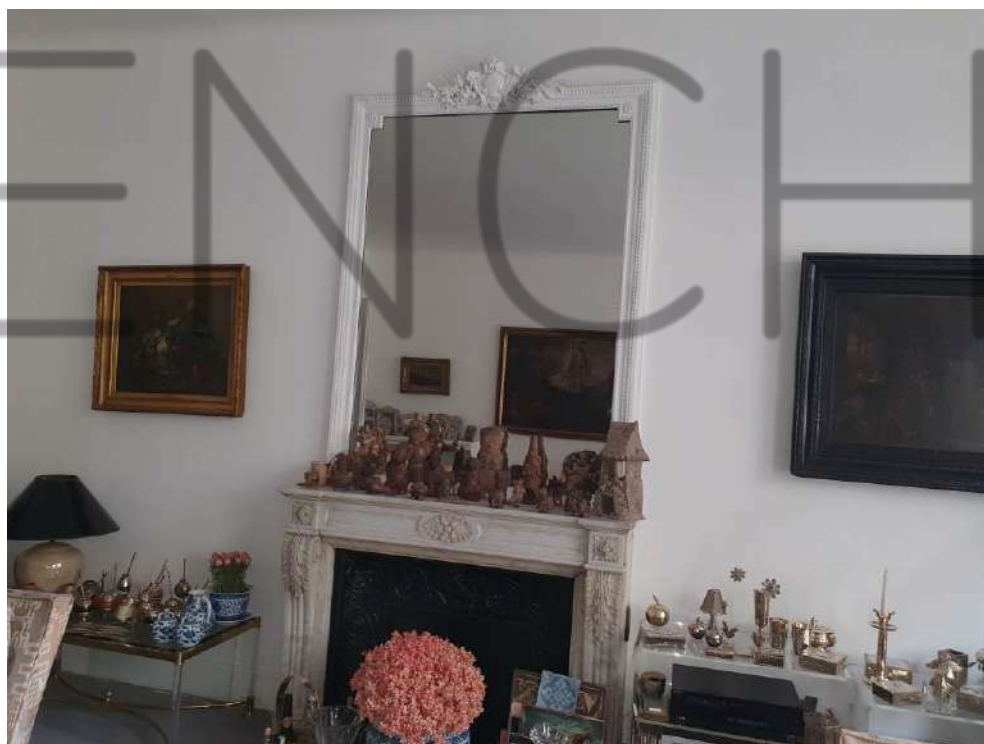
etude-paris@abjustice.fr
www.abjustice.fr

RIB

Caisse des Dépôts et Consignations
FR53 4003 1009 2000 0046 0028 E39
CDCGFRPPXXX

Office de Clamart
58 avenue Jean Jaurès
BP 56
92140 CLAMART Cedex

**ACTE
D'HUISSIER
DE
JUSTICE**



Sabine ABRAHMI
Marine BLANCHET
Lisa LALLEMAND

SCP d'Huissiers de Justice Associés

Compétence Cour d'Appel de
PARIS et VERSAILLES

Office de Paris
Me Marine BLANCHET
6 Villa Duthy
75014 PARIS
Tel : 09.81.82.20.24

etude-paris@abjustice.fr
www.abjustice.fr

RIB
Caisse des Dépôts et Consignations
FR53 4003 1009 2000 0046 0028 E39
CDCGFRPPXXX

Office de Clamart
58 avenue Jean Jaurès
BP 56
92140 CLAMART Cedex

**ACTE
D'HUISSIER
DE
JUSTICE**



Sabine ABRAHMI
Marine BLANCHET
Lisa LALLEMAND

SCP d'Huissiers de Justice Associés

Compétence Cour d'Appel de
PARIS et VERSAILLES

Office de Paris
Me Marine BLANCHET
6 Villa Duthy
75014 PARIS
Tel : 09.81.82.20.24

etude-paris@abjustice.fr
www.abjustice.fr

RIB
Caisse des Dépôts et Consignations
FR53 4003 1009 2000 0046 0028 E39
CDCGFRPPXXX

Office de Clamart
58 avenue Jean Jaurès
BP 56
92140 CLAMART Cedex

**ACTE
D'HUISSIER
DE
JUSTICE**



Sabine ABRAHMI
Marine BLANCHET
Lisa LALLEMAND

SCP d'Huissiers de Justice Associés

Compétence Cour d'Appel de
PARIS et VERSAILLES

Office de Paris
Me Marine BLANCHET

6 Villa Duthy
75014 PARIS
Tel : 09.81.82.20.24

etude-paris@abjustice.fr
www.abjustice.fr

RIB

Caisse des Dépôts et Consignations
FR53 4003 1009 2000 0046 0028 E39
CDCGFRPPXXX

Office de Clamart
58 avenue Jean Jaurès
BP 56
92140 CLAMART Cedex

**ACTE
D'HUISSIER
DE
JUSTICE**



Sabine ABRAHMI
Marine BLANCHET
Lisa LALLEMAND

SCP d'Huissiers de Justice Associés

Compétence Cour d'Appel de
PARIS et VERSAILLES

Office de Paris
Me Marine BLANCHET
6 Villa Duthy
75014 PARIS
Tel : 09.81.82.20.24

etude-paris@abjustice.fr
www.abjustice.fr

RIB
Caisse des Dépôts et Consignations
FR53 4003 1009 2000 0046 0028 E39
CDCGFRPPXXX

Office de Clamart
58 avenue Jean Jaurès
BP 56
92140 CLAMART Cedex

**ACTE
D'HUISSIER
DE
JUSTICE**



Sabine ABRAHMI
Marine BLANCHET
Lisa LALLEMAND

SCP d'Huissiers de Justice Associés

Compétence Cour d'Appel de
PARIS et VERSAILLES

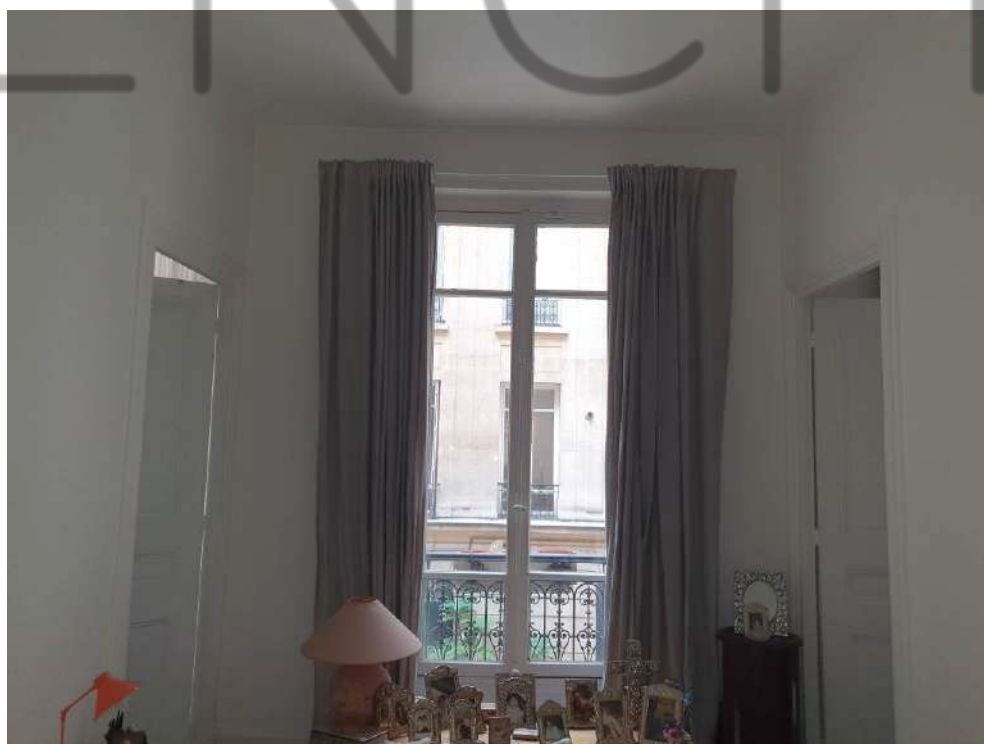
Office de Paris
Me Marine BLANCHET
6 Villa Duthy
75014 PARIS
Tel : 09.81.82.20.24

etude-paris@abjustice.fr
www.abjustice.fr

RIB
Caisse des Dépôts et Consignations
FR53 4003 1009 2000 0046 0028 E39
CDCGFRPPXXX

Office de Clamart
58 avenue Jean Jaurès
BP 56
92140 CLAMART Cedex

**ACTE
D'HUISSIER
DE
JUSTICE**



Sabine ABRAHMI
Marine BLANCHET
Lisa LALLEMAND

SCP d'Huissiers de Justice Associés

Compétence Cour d'Appel de
PARIS et VERSAILLES

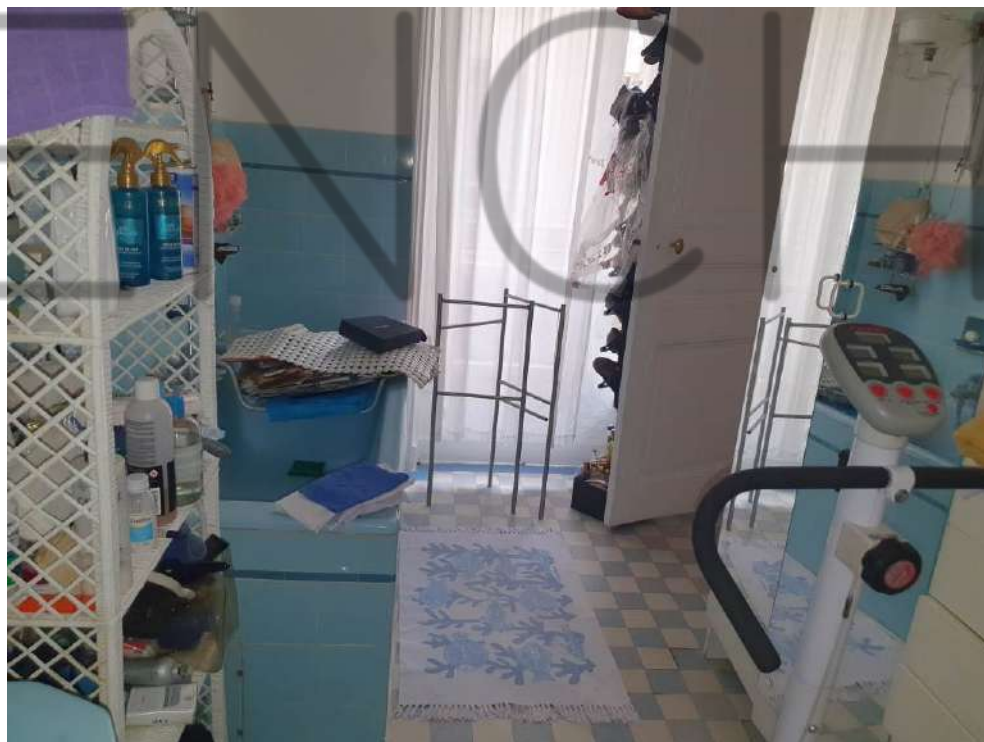
Office de Paris
Me Marine BLANCHET
6 Villa Duthy
75014 PARIS
Tel : 09.81.82.20.24

etude-paris@abjustice.fr
www.abjustice.fr

RIB
Caisse des Dépôts et Consignations
FR53 4003 1009 2000 0046 0028 E39
CDCGFRPPXXX

Office de Clamart
58 avenue Jean Jaurès
BP 56
92140 CLAMART Cedex

**ACTE
D'HUISSIER
DE
JUSTICE**



Sabine ABRAHMI
Marine BLANCHET
Lisa LALLEMAND

SCP d'Huissiers de Justice Associés

Compétence Cour d'Appel de
PARIS et VERSAILLES

Office de Paris
Me Marine BLANCHET
6 Villa Duthy
75014 PARIS
Tel : 09.81.82.20.24

etude-paris@abjustice.fr
www.abjustice.fr

RIB
Caisse des Dépôts et Consignations
FR53 4003 1009 2000 0046 0028 E39
CDCGFRPPXXX

Office de Clamart
58 avenue Jean Jaurès
BP 56
92140 CLAMART Cedex

**ACTE
D'HUISSIER
DE
JUSTICE**

