

Sabine ABRAHMI
Marine BLANCHET
Lisa LALLEMAND

SCP d'Huissiers de Justice Associés

Compétence Cour d'Appel de
PARIS et VERSAILLES

Office de Paris
Me Marine BLANCHET
6 Villa Duthy
75014 PARIS
Tel : 09.81.82.20.24

etude-paris@abjustice.fr
www.abjustice.fr

RIB
Caisse des Dépôts et Consignations
FR53 4003 1009 2000 0046 0028 E39
CDCGFRPPXXX

Office de Clamart
58 avenue Jean Jaurès
BP 56
92140 CLAMART Cedex

**ACTE
D'HUISSIER
DE
JUSTICE**



Sabine ABRAHMI
Marine BLANCHET
Lisa LALLEMAND

SCP d'Huissiers de Justice Associés

Compétence Cour d'Appel de
PARIS et VERSAILLES

Office de Paris
Me Marine BLANCHET

6 Villa Duthy
75014 PARIS
Tel : 09.81.82.20.24

etude-paris@abjustice.fr
www.abjustice.fr

RIB

Caisse des Dépôts et Consignations
FR53 4003 1009 2000 0046 0028 E39
CDCGFRPPXXX

Office de Clamart
58 avenue Jean Jaurès
BP 56
92140 CLAMART Cedex

**ACTE
D'HUISSIER
DE
JUSTICE**



**Sabine ABRAHMI
Marine BLANCHET
Lisa LALLEMAND**

SCP d'Huissiers de Justice Associés

Compétence Cour d'Appel de
PARIS et VERSAILLES

Office de Paris
Me Marine BLANCHET
6 Villa Duthy
75014 PARIS
Tel : 09.81.82.20.24

etude-paris@abjustice.fr
www.abjustice.fr

RIB
Caisse des Dépôts et Consignations
FR53 4003 1009 2000 0046 0028 E39
CDCGFRPPXXX

Office de Clamart
58 avenue Jean Jaurès
BP 56
92140 CLAMART Cedex

**ACTE
D'HUISSIER
DE
JUSTICE**



Bâtiment B – 2^e étage face :

Appartement vacant.

On entre dans l'appartement qui est vacant par une porte double en bois côté extérieur.

Côté intérieur, elle est recouverte d'un placage métallique en bon état.

Entrée :

Au sol, dans l'entrée, il s'agit d'un parquet en simples lames, ancien, une latte est cassée.

Sabine ABRAHMI
Marine BLANCHET
Lisa LALLEMAND

SCP d'Huissiers de Justice Associés

Compétence Cour d'Appel de
PARIS et VERSAILLES

Office de Paris
Me Marine BLANCHET

6 Villa Duthy
75014 PARIS
Tel : 09.81.82.20.24

etude-paris@abjustice.fr
www.abjustice.fr

RIB

Caisse des Dépôts et Consignations
FR53 4003 1009 2000 0046 0028 E39
CDCGFRPPXXX

Office de Clamart
58 avenue Jean Jaurès
BP 56
92140 CLAMART Cedex

**ACTE
D'HUISSIER
DE
JUSTICE**



Aux murs et au plafond, peinture.

Au plafond, il existe des moulures.

En partie basse sur les murs, il existe des boiseries.

Un radiateur.

Séjour :

Au sol, un parquet en point de Hongrie, présence de traces de frottements.

Aux murs, boiseries et peinture.

Au plafond, moulures et peinture, le tout à l'état d'usage.

Deux fenêtres à encadrement bois, simple vitrage, ouvrant sur la cour.

Une cheminée avec tablier en marbre et trumeau.

Le miroir est piqué en partie basse.

Une 2^e cheminée avec tablier en marbre et trumeau en bon état.

La peinture est très fortement écaillée, tombée sur un pan de mur.

Stigmates de dégâts des eaux.

Chambre :

Au sol, un parquet en point de Hongrie à l'état d'usage.

Aux murs, peinture hors d'usage.

En partie basse, boiseries.

Au plafond, peinture et moulures, le tout à l'état d'usage.

Une cheminée avec tablier en marbre et trumeau, le tout en bon état.

Des fils pendant du plafond.

Un ensemble de placards avec étagères et penderies.

Une porte-fenêtre, encadrement bois, deux vantaux, ouvrant sur une autre cour intérieure.

Un radiateur.

Dégagement desservant la partie nuit :

Au sol, moquette hors d'usage.

Aux murs, peinture hors d'usage.

Au plafond, dalles de faux-plafond à l'état d'usage.

Je note que la peinture est très fortement écaillée.

Chambre :

Au sol, une moquette hors d'usage.

Aux murs, une peinture hors d'usage.

Au plafond, moulures et peinture hors d'usage.

**Sabine ABRAHMI
Marine BLANCHET
Lisa LALLEMAND**

SCP d'Huissiers de Justice Associés

Compétence Cour d'Appel de
PARIS et VERSAILLES

Office de Paris
Me Marine BLANCHET
6 Villa Duthy
75014 PARIS
Tel : 09.81.82.20.24

etude-paris@abjustice.fr
www.abjustice.fr

RIB
Caisse des Dépôts et Consignations
FR53 4003 1009 2000 0046 0028 E39
CDCGFRPPXXX

Office de Clamart
58 avenue Jean Jaurès
BP 56
92140 CLAMART Cedex

**ACTE
D'HUISSIER
DE
JUSTICE**



Une porte-fenêtre deux vantaux, encadrement bois, simple vitrage, ouvrant sur une cour.

Un radiateur.

Salle de bain :

Au sol, carrelage à l'état d'usage.

Aux murs, protection de carreaux de faïence toute hauteur.

Au plafond, lattes de faux-plafond.

Une partie des lattes est déposée.

Une double vasque très usagée et une baignoire très usagée également.

Une fenêtre type jour de souffrance, un vantail, encadrement bois, simple vitrage.

Un radiateur sèche-serviettes.

W.C. :

Au sol, carrelage à l'état d'usage.

Aux murs, peinture hors d'usage.

Au plafond, lattes métalliques.

Un W.C. avec une cuvette dite anglaise et abattant double.

Une fenêtre un vantail, encadrement bois, simple vitrage, ouvrant sur une cour.

Cuisine :

Au sol, carrelage hors d'usage.

Aux murs, peinture hors d'usage.

Au plafond, peinture hors d'usage.

Un évier deux bacs, une pailasse, très usagé avec robinetterie col de cygne mélangeur eau chaude / eau froide.

Une porte-fenêtre un battant, simple vitrage, donnant sur une cour.

Une autre fenêtre deux vantaux, simple vitrage, encadrement bois, donnant sur la cour de l'immeuble.

Je note la présence d'une hotte.

Une chaudière de marque FRISQUET.

Sabine ABRAHMI
Marine BLANCHET
Lisa LALLEMAND

SCP d'Huissiers de Justice Associés

Compétence Cour d'Appel de
PARIS et VERSAILLES

Office de Paris
Me Marine BLANCHET
6 Villa Duthy
75014 PARIS
Tel : 09.81.82.20.24

etude-paris@abjustice.fr
www.abjustice.fr

RIB
Caisse des Dépôts et Consignations
FR53 4003 1009 2000 0046 0028 E39
CDCGFRPPXXX

Office de Clamart
58 avenue Jean Jaurès
BP 56
92140 CLAMART Cedex

**ACTE
D'HUISSIER
DE
JUSTICE**



**Sabine ABRAHMI
Marine BLANCHET
Lisa LALLEMAND**

SCP d'Huissiers de Justice Associés

Compétence Cour d'Appel de
PARIS et VERSAILLES

Office de Paris
Me Marine BLANCHET
6 Villa Duthy
75014 PARIS
Tel : 09.81.82.20.24

etude-paris@abjustice.fr
www.abjustice.fr

RIB
Caisse des Dépôts et Consignations
FR53 4003 1009 2000 0046 0028 E39
CDCGFRPPXXX

Office de Clamart
58 avenue Jean Jaurès
BP 56
92140 CLAMART Cedex

**ACTE
D'HUISSIER
DE
JUSTICE**



Sabine ABRAHMI
Marine BLANCHET
Lisa LALLEMAND

SCP d'Huissiers de Justice Associés

Compétence Cour d'Appel de
PARIS et VERSAILLES

Office de Paris
Me Marine BLANCHET
6 Villa Duthy
75014 PARIS
Tel : 09.81.82.20.24

etude-paris@abjustice.fr
www.abjustice.fr

RIB
Caisse des Dépôts et Consignations
FR53 4003 1009 2000 0046 0028 E39
CDCGFRPPXXX

Office de Clamart
58 avenue Jean Jaurès
BP 56
92140 CLAMART Cedex

**ACTE
D'HUISSIER
DE
JUSTICE**



Sabine ABRAHMI
Marine BLANCHET
Lisa LALLEMAND

SCP d'Huissiers de Justice Associés

Compétence Cour d'Appel de
PARIS et VERSAILLES

Office de Paris
Me Marine BLANCHET

6 Villa Duthy
75014 PARIS
Tel : 09.81.82.20.24

etude-paris@abjustice.fr
www.abjustice.fr

RIB

Caisse des Dépôts et Consignations
FR53 4003 1009 2000 0046 0028 E39
CDCGFRPPXXX

Office de Clamart
58 avenue Jean Jaurès
BP 56
92140 CLAMART Cedex

**ACTE
D'HUISSIER
DE
JUSTICE**



Sabine ABRAHMI
Marine BLANCHET
Lisa LALLEMAND

SCP d'Huissiers de Justice Associés

Compétence Cour d'Appel de
PARIS et VERSAILLES

Office de Paris
Me Marine BLANCHET
6 Villa Duthy
75014 PARIS
Tel : 09.81.82.20.24

etude-paris@abjustice.fr
www.abjustice.fr

RIB
Caisse des Dépôts et Consignations
FR53 4003 1009 2000 0046 0028 E39
CDCGFRPPXXX

Office de Clamart
58 avenue Jean Jaurès
BP 56
92140 CLAMART Cedex

**ACTE
D'HUISSIER
DE
JUSTICE**



Sabine ABRAHMI
Marine BLANCHET
Lisa LALLEMAND

SCP d'Huissiers de Justice Associés

Compétence Cour d'Appel de
PARIS et VERSAILLES

Office de Paris
Me Marine BLANCHET
6 Villa Duthy
75014 PARIS
Tel : 09.81.82.20.24

etude-paris@abjustice.fr
www.abjustice.fr

RIB
Caisse des Dépôts et Consignations
FR53 4003 1009 2000 0046 0028 E39
CDCGFRPPXXX

Office de Clamart
58 avenue Jean Jaurès
BP 56
92140 CLAMART Cedex

**ACTE
D'HUISSIER
DE
JUSTICE**



Sabine ABRAHMI
Marine BLANCHET
Lisa LALLEMAND

SCP d'Huissiers de Justice Associés

Compétence Cour d'Appel de
PARIS et VERSAILLES

Office de Paris
Me Marine BLANCHET

6 Villa Duthy
75014 PARIS
Tel : 09.81.82.20.24

etude-paris@abjustice.fr
www.abjustice.fr

RIB

Caisse des Dépôts et Consignations
FR53 4003 1009 2000 0046 0028 E39
CDCGFRPPXXX

Office de Clamart
58 avenue Jean Jaurès
BP 56
92140 CLAMART Cedex

**ACTE
D'HUISSIER
DE
JUSTICE**



Sabine ABRAHMI
Marine BLANCHET
Lisa LALLEMAND

SCP d'Huissiers de Justice Associés

Compétence Cour d'Appel de
PARIS et VERSAILLES

Office de Paris
Me Marine BLANCHET
6 Villa Duthy
75014 PARIS
Tel : 09.81.82.20.24

etude-paris@abjustice.fr
www.abjustice.fr

RIB
Caisse des Dépôts et Consignations
FR53 4003 1009 2000 0046 0028 E39
CDCGFRPPXXX

Office de Clamart
58 avenue Jean Jaurès
BP 56
92140 CLAMART Cedex

**ACTE
D'HUISSIER
DE
JUSTICE**



Sabine ABRAHMI
Marine BLANCHET
Lisa LALLEMAND

SCP d'Huissiers de Justice Associés

Compétence Cour d'Appel de
PARIS et VERSAILLES

Office de Paris
Me Marine BLANCHET

6 Villa Duthy
75014 PARIS
Tel : 09.81.82.20.24

etude-paris@abjustice.fr
www.abjustice.fr

RIB

Caisse des Dépôts et Consignations
FR53 4003 1009 2000 0046 0028 E39
CDCGFRPPXXX

Office de Clamart
58 avenue Jean Jaurès
BP 56
92140 CLAMART Cedex

**ACTE
D'HUISSIER
DE
JUSTICE**



2^e étage droite, bâtiment B :

(appartement vacant)

On entre dans l'appartement par une porte double en bois côté extérieur, à l'état d'usage.

Côté intérieur, également en bois, recouverte de peinture hors d'usage.

Au sol, une moquette hors d'usage.

Entrée :

Aux murs et au plafond, peinture hors d'usage.

Un radiateur.

W.C. séparés :

Au sol, un carrelage très usagé.

Aux murs, peinture hors d'usage.

Une cuvette dite anglaise avec abattant double et réserve d'eau dorsale.

Un lave-mains avec robinetterie mélangeur eau chaude / eau froide.

Cuisine :

Au sol, un carrelage très usagé.

Aux murs et au plafond, peinture hors d'usage, écaillage important, décolorations diverses et stigmates de dégâts des eaux.

Une fenêtre donnant sur une cour intérieure de l'immeuble.

Elle est encadrée en bois, simple vitrage, un battant.

Sabine ABRAHMI
Marine BLANCHET
Lisa LALLEMAND

SCP d'Huissiers de Justice Associés

Compétence Cour d'Appel de
PARIS et VERSAILLES

Office de Paris
Me Marine BLANCHET
6 Villa Duthy
75014 PARIS
Tel : 09.81.82.20.24

etude-paris@abjustice.fr
www.abjustice.fr

RIB
Caisse des Dépôts et Consignations
FR53 4003 1009 2000 0046 0028 E39
CDCGFRPPXXX

Office de Clamart
58 avenue Jean Jaurès
BP 56
92140 CLAMART Cedex

**ACTE
D'HUISSIER
DE
JUSTICE**



Une chaudière de marque FRISQUET.

Dans cette cuisine, un compteur gaz.

Une hotte.

Un radiateur.

Un évier deux bacs, une paillasse avec robinetterie mitigeur.

Une arrivée d'eau.

Salle à manger face à la cuisine :

Au sol, une moquette hors d'usage.

Aux murs, peinture hors d'usage.

Au plafond, peinture à l'état d'usage.

Un éclat dans le mur. Les murs présentent également des écailllements et des cloques.

Une porte-fenêtre deux vantaux, encadrement bois, simple vitrage, ouvre sur une cour.

Une porte double d'accès.

Une cheminée avec tablier en marbre en bon état.

Face à l'entrée, il existe un placard technique contenant un tableau électrique, un disjoncteur et un compteur.

Salon :

Au sol, moquette hors d'usage.

Aux murs et au plafond, peinture hors d'usage.

La peinture est très fortement cloquée et écaillée.

Une porte-fenêtre deux vantaux, encadrement bois, simple vitrage, ouvre sur une cour.

Couloir desservant la partie nuit :

Au sol, moquette hors d'usage.

Aux murs et plafond, peinture hors d'usage.

1^{ère} chambre :

Au sol, une moquette hors d'usage.

Aux murs et au plafond, peinture hors d'usage.

Une porte-fenêtre deux vantaux, encadrement bois, simple vitrage, ouvre sur une cour.

Un placard.

Salle de bain :

Au sol, carrelage hors d'usage.

Aux murs, protection de carreaux de faïence et peinture très usagée.

Au plafond, peinture très usagée.

Sabine ABRAHMI
Marine BLANCHET
Lisa LALLEMAND

SCP d'Huissiers de Justice Associés

Compétence Cour d'Appel de
PARIS et VERSAILLES

Office de Paris
Me Marine BLANCHET

6 Villa Duthy
75014 PARIS
Tel : 09.81.82.20.24

etude-paris@abjustice.fr
www.abjustice.fr

RIB

Caisse des Dépôts et Consignations
FR53 4003 1009 2000 0046 0028 E39
CDCGFRPPXXX

Office de Clamart
58 avenue Jean Jaurès
BP 56
92140 CLAMART Cedex

**ACTE
D'HUISSIER
DE
JUSTICE**



Une baignoire et un meuble vasque hors d'usage et un chauffe-eau sans marque.

Un radiateur sèche-serviettes.

Dernière chambre :

Au sol, moquette hors d'usage.

Aux murs et au plafond, peinture hors d'usage.

Une fenêtre deux vantaux, encadrement bois, simple vitrage, ouvre sur une cour.

Un radiateur.



**Sabine ABRAHMI
Marine BLANCHET
Lisa LALLEMAND**

SCP d'Huissiers de Justice Associés

Compétence Cour d'Appel de
PARIS et VERSAILLES

Office de Paris
Me Marine BLANCHET

6 Villa Duthy
75014 PARIS
Tel : 09.81.82.20.24

etude-paris@abjustice.fr
www.abjustice.fr

RIB

Caisse des Dépôts et Consignations
FR53 4003 1009 2000 0046 0028 E39
CDCGFRPPXXX

Office de Clamart
58 avenue Jean Jaurès
BP 56
92140 CLAMART Cedex

**ACTE
D'HUISSIER
DE
JUSTICE**



Sabine ABRAHMI
Marine BLANCHET
Lisa LALLEMAND

SCP d'Huissiers de Justice Associés

Compétence Cour d'Appel de
PARIS et VERSAILLES

Office de Paris
Me Marine BLANCHET
6 Villa Duthy
75014 PARIS
Tel : 09.81.82.20.24

etude-paris@abjustice.fr
www.abjustice.fr

RIB
Caisse des Dépôts et Consignations
FR53 4003 1009 2000 0046 0028 E39
CDCGFRPPXXX

Office de Clamart
58 avenue Jean Jaurès
BP 56
92140 CLAMART Cedex

**ACTE
D'HUISSIER
DE
JUSTICE**



Sabine ABRAHMI
Marine BLANCHET
Lisa LALLEMAND

SCP d'Huissiers de Justice Associés

Compétence Cour d'Appel de
PARIS et VERSAILLES

Office de Paris
Me Marine BLANCHET

6 Villa Duthy
75014 PARIS
Tel : 09.81.82.20.24

etude-paris@abjustice.fr
www.abjustice.fr

RIB

Caisse des Dépôts et Consignations
FR53 4003 1009 2000 0046 0028 E39
CDCGFRPPXXX

Office de Clamart
58 avenue Jean Jaurès
BP 56
92140 CLAMART Cedex

**ACTE
D'HUISSIER
DE
JUSTICE**



Sabine ABRAHMI
Marine BLANCHET
Lisa LALLEMAND

SCP d'Huissiers de Justice Associés

Compétence Cour d'Appel de
PARIS et VERSAILLES

Office de Paris
Me Marine BLANCHET

6 Villa Duthy
75014 PARIS
Tel : 09.81.82.20.24

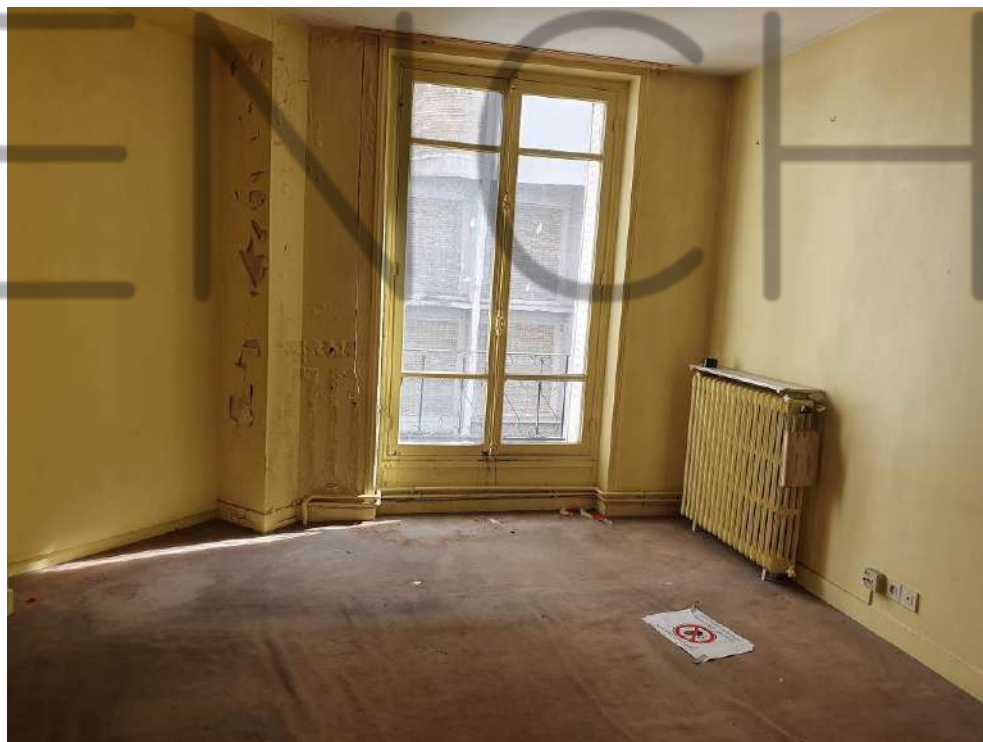
etude-paris@abjustice.fr
www.abjustice.fr

RIB

Caisse des Dépôts et Consignations
FR53 4003 1009 2000 0046 0028 E39
CDCGFRPPXXX

Office de Clamart
58 avenue Jean Jaurès
BP 56
92140 CLAMART Cedex

**ACTE
D'HUISSIER
DE
JUSTICE**



Sabine ABRAHMI
Marine BLANCHET
Lisa LALLEMAND

SCP d'Huissiers de Justice Associés

Compétence Cour d'Appel de
PARIS et VERSAILLES

Office de Paris
Me Marine BLANCHET
6 Villa Duthy
75014 PARIS
Tel : 09.81.82.20.24

etude-paris@abjustice.fr
www.abjustice.fr

RIB
Caisse des Dépôts et Consignations
FR53 4003 1009 2000 0046 0028 E39
CDCGFRPPXXX

Office de Clamart
58 avenue Jean Jaurès
BP 56
92140 CLAMART Cedex

**ACTE
D'HUISSIER
DE
JUSTICE**



Sabine ABRAHMI
Marine BLANCHET
Lisa LALLEMAND

SCP d'Huissiers de Justice Associés

Compétence Cour d'Appel de
PARIS et VERSAILLES

Office de Paris
Me Marine BLANCHET
6 Villa Duthy
75014 PARIS
Tel : 09.81.82.20.24

etude-paris@abjustice.fr
www.abjustice.fr

RIB
Caisse des Dépôts et Consignations
FR53 4003 1009 2000 0046 0028 E39
CDCGFRPPXXX

Office de Clamart
58 avenue Jean Jaurès
BP 56
92140 CLAMART Cedex

**ACTE
D'HUISSIER
DE
JUSTICE**



**Sabine ABRAHMI
Marine BLANCHET
Lisa LALLEMAND**

SCP d'Huissiers de Justice Associés

Compétence Cour d'Appel de
PARIS et VERSAILLES

Office de Paris
Me Marine BLANCHET

6 Villa Duthy
75014 PARIS
Tel : 09.81.82.20.24

etude-paris@abjustice.fr
www.abjustice.fr

RIB

Caisse des Dépôts et Consignations
FR53 4003 1009 2000 0046 0028 E39
CDCGFRPPXXX

Office de Clamart
58 avenue Jean Jaurès
BP 56
92140 CLAMART Cedex

**ACTE
D'HUISSIER
DE
JUSTICE**



3^e étage, porte face bâtiment B :

(appartement vacant)

On entre dans l'appartement par une porte double en bois côté extérieur à l'état d'usage.

Côté intérieur, une peinture à l'état d'usage.

**Sabine ABRAHMI
Marine BLANCHET
Lisa LALLEMAND**

SCP d'Huissiers de Justice Associés

Compétence Cour d'Appel de
PARIS et VERSAILLES

Office de Paris
Me Marine BLANCHET
6 Villa Duthy
75014 PARIS
Tel : 09.81.82.20.24

etude-paris@abjustice.fr
www.abjustice.fr

RIB
Caisse des Dépôts et Consignations
FR53 4003 1009 2000 0046 0028 E39
CDCGFRPPXXX

Office de Clamart
58 avenue Jean Jaurès
BP 56
92140 CLAMART Cedex

**ACTE
D'HUISSIER
DE
JUSTICE**



Entrée :

Au sol, un parquet flottant à l'état d'usage.

Aux murs et au plafond, peinture hors d'usage.

Au plafond, des moulures.

Un radiateur.

Salle à manger / salon :

Au sol, un parquet flottant usagé.

Aux murs et au plafond, peinture très usagée.

Au plafond la présence de moulures.

Une cheminée avec tablier en marbre en bon état.

Deux portes-fenêtres, encadrement bois, simple vitrage, ouvrent sur la cour de l'immeuble.

Première chambre :

Au sol, une moquette hors d'usage.

Aux murs et au plafond, peinture hors d'usage, elle est écaillée et cloquée.

Au plafond, moulures et peinture hors d'usage.

Une cheminée avec tablier en marbre en bon état et trumeau.

Le miroir est piqué.

2^e chambre :

Au sol, moquette hors d'usage.

Aux murs et au plafond, peinture hors d'usage.

Une porte-fenêtre simple vitrage, deux vantaux, encadrement bois, ouvre sur une cour.

Attenante à cette chambre, une salle de bain :

Au sol, un linoléum, hors d'usage.

Aux murs, peinture.

Au plafond, un faux-plafond en bois, le tout à l'état d'usage.

Un ensemble de placards.

Une double vasque.

Une baignoire.

Un bidet.

Une porte-fenêtre deux vantaux, encadrement bois, simple vitrage, ouvrant sur une cour.

Couloir:

Au sol, parquet flottant hors d'usage.

Sabine ABRAHMI
Marine BLANCHET
Lisa LALLEMAND

SCP d'Huissiers de Justice Associés

Compétence Cour d'Appel de
PARIS et VERSAILLES

Office de Paris
Me Marine BLANCHET

6 Villa Duthy
75014 PARIS
Tel : 09.81.82.20.24

etude-paris@abjustice.fr
www.abjustice.fr

RIB

Caisse des Dépôts et Consignations
FR53 4003 1009 2000 0046 0028 E39
CDCGFRPPXX

Office de Clamart
58 avenue Jean Jaurès
BP 56
92140 CLAMART Cedex

**ACTE
D'HUISSIER
DE
JUSTICE**



Aux murs et au plafond, peinture hors d'usage.

Salle d'eau :

Au sol, un carrelage hors d'usage.

Aux murs et au plafond, peinture hors d'usage, écaillée et cloquée.

Un lavabo avec mitigeur et une cabine de douche.

Au droit de cette cabine de douche, une protection de carreaux de faïence très usagée.

Présence d'une arrivée d'eau pour machine.

W.C. séparés :

Au sol, linoléum à l'état d'usage.

Aux murs, peinture hors d'usage, cloquée et écaillée.

Au plafond, il existe un faux-plafond.

Un placard et un W.C. suspendu avec réserve d'eau intégrée.

Cuisine :

Au sol, un linoléum hors d'usage.

Aux murs, peinture hors d'usage, cloquée et écaillée.

Au plafond, peinture hors d'usage, cloquée et écaillée.

Dans cette cuisine, il existe deux fenêtres :

- une porte-fenêtre, encadrement bois, simple vitrage, ouvrant sur une cour
- une fenêtre, encadrement bois, deux battants, ouvrant sur la cour de l'immeuble.

En ce qui concerne les équipements, un évier deux bacs, une pailasse, robinetterie col de cygne, mitigeur eau chaude / eau froide.

Un ensemble de placards hauts et bas hors d'usage.

Une chaudière ELM LEBLANC.

Sabine ABRAHMI
Marine BLANCHET
Lisa LALLEMAND

SCP d'Huissiers de Justice Associés

Compétence Cour d'Appel de
PARIS et VERSAILLES

Office de Paris
Me Marine BLANCHET
6 Villa Duthy
75014 PARIS
Tel : 09.81.82.20.24

etude-paris@abjustice.fr
www.abjustice.fr

RIB
Caisse des Dépôts et Consignations
FR53 4003 1009 2000 0046 0028 E39
CDCGFRPPXXX

Office de Clamart
58 avenue Jean Jaurès
BP 56
92140 CLAMART Cedex

**ACTE
D'HUISSIER
DE
JUSTICE**



Sabine ABRAHMI
Marine BLANCHET
Lisa LALLEMAND

SCP d'Huissiers de Justice Associés

Compétence Cour d'Appel de
PARIS et VERSAILLES

Office de Paris
Me Marine BLANCHET
6 Villa Duthy
75014 PARIS
Tel : 09.81.82.20.24

etude-paris@abjustice.fr
www.abjustice.fr

RIB
Caisse des Dépôts et Consignations
FR53 4003 1009 2000 0046 0028 E39
CDCGFRPPXXX

Office de Clamart
58 avenue Jean Jaurès
BP 56
92140 CLAMART Cedex

**ACTE
D'HUISSIER
DE
JUSTICE**



Sabine ABRAHMI
Marine BLANCHET
Lisa LALLEMAND

SCP d'Huissiers de Justice Associés

Compétence Cour d'Appel de
PARIS et VERSAILLES

Office de Paris
Me Marine BLANCHET
6 Villa Duthy
75014 PARIS
Tel : 09.81.82.20.24

etude-paris@abjustice.fr
www.abjustice.fr

RIB
Caisse des Dépôts et Consignations
FR53 4003 1009 2000 0046 0028 E39
CDCGFRPPXXX

Office de Clamart
58 avenue Jean Jaurès
BP 56
92140 CLAMART Cedex

**ACTE
D'HUISSIER
DE
JUSTICE**



Sabine ABRAHMI
Marine BLANCHET
Lisa LALLEMAND

SCP d'Huissiers de Justice Associés

Compétence Cour d'Appel de
PARIS et VERSAILLES

Office de Paris
Me Marine BLANCHET
6 Villa Duthy
75014 PARIS
Tel : 09.81.82.20.24

etude-paris@abjustice.fr
www.abjustice.fr

RIB
Caisse des Dépôts et Consignations
FR53 4003 1009 2000 0046 0028 E39
CDCGFRPPXXX

Office de Clamart
58 avenue Jean Jaurès
BP 56
92140 CLAMART Cedex

**ACTE
D'HUISSIER
DE
JUSTICE**



Sabine ABRAHMI
Marine BLANCHET
Lisa LALLEMAND

SCP d'Huissiers de Justice Associés

Compétence Cour d'Appel de
PARIS et VERSAILLES

Office de Paris
Me Marine BLANCHET

6 Villa Duthy
75014 PARIS
Tel : 09.81.82.20.24

etude-paris@abjustice.fr
www.abjustice.fr

RIB

Caisse des Dépôts et Consignations
FR53 4003 1009 2000 0046 0028 E39
CDCGFRPPXXX

Office de Clamart
58 avenue Jean Jaurès
BP 56
92140 CLAMART Cedex

**ACTE
D'HUISSIER
DE
JUSTICE**



Sabine ABRAHMI
Marine BLANCHET
Lisa LALLEMAND

SCP d'Huissiers de Justice Associés

Compétence Cour d'Appel de
PARIS et VERSAILLES

Office de Paris
Me Marine BLANCHET
6 Villa Duthy
75014 PARIS
Tel : 09.81.82.20.24

etude-paris@abjustice.fr
www.abjustice.fr

RIB
Caisse des Dépôts et Consignations
FR53 4003 1009 2000 0046 0028 E39
CDCGFRPPXXX

Office de Clamart
58 avenue Jean Jaurès
BP 56
92140 CLAMART Cedex

**ACTE
D'HUISSIER
DE
JUSTICE**



**Sabine ABRAHMI
Marine BLANCHET
Lisa LALLEMAND**

SCP d'Huissiers de Justice Associés

Compétence Cour d'Appel de
PARIS et VERSAILLES

Office de Paris
Me Marine BLANCHET

6 Villa Duthy
75014 PARIS
Tel : 09.81.82.20.24

etude-paris@abjustice.fr
www.abjustice.fr

RIB

Caisse des Dépôts et Consignations
FR53 4003 1009 2000 0046 0028 E39
CDCGFRPPXX

Office de Clamart
58 avenue Jean Jaurès
BP 56
92140 CLAMART Cedex

**ACTE
D'HUISSIER
DE
JUSTICE**



Sabine ABRAHMI
Marine BLANCHET
Lisa LALLEMAND

SCP d'Huissiers de Justice Associés

Compétence Cour d'Appel de
PARIS et VERSAILLES

Office de Paris
Me Marine BLANCHET
6 Villa Duthy
75014 PARIS
Tel : 09.81.82.20.24

etude-paris@abjustice.fr
www.abjustice.fr

RIB
Caisse des Dépôts et Consignations
FR53 4003 1009 2000 0046 0028 E39
CDCGFRPPXXX

Office de Clamart
58 avenue Jean Jaurès
BP 56
92140 CLAMART Cedex

**ACTE
D'HUISSIER
DE
JUSTICE**



**Sabine ABRAHMI
Marine BLANCHET
Lisa LALLEMAND**

SCP d'Huissiers de Justice Associés

Compétence Cour d'Appel de
PARIS et VERSAILLES

Office de Paris
Me Marine BLANCHET

6 Villa Duthy
75014 PARIS
Tel : 09.81.82.20.24

etude-paris@abjustice.fr
www.abjustice.fr

RIB

Caisse des Dépôts et Consignations
FR53 4003 1009 2000 0046 0028 E39
CDCGFRPPXXX

Office de Clamart
58 avenue Jean Jaurès
BP 56
92140 CLAMART Cedex

**ACTE
D'HUISSIER
DE
JUSTICE**



3^e étage droite bâtiment B :

(appartement vacant)

On entre dans l'appartement par une porte palière double en bois côté extérieur, à l'état d'usage.

Côté intérieur, elle est recouverte de peinture hors d'usage.

Entrée :

Au sol, il s'agit d'un linoléum hors d'usage.

Aux murs, boiseries et papier peint hors d'usage.

Au plafond, peinture hors d'usage.

Fils électriques courants dans l'appartement.

Séjour :

Au sol, linoléum hors d'usage.

Aux murs, papier peint hors d'usage, écaillé.

Au plafond, peinture hors d'usage, présence de moulures.

Une cheminée avec tablier en marbre et trumeau en bon état.

Deux portes-fenêtres simple vitrage, encadrement bois, donnant sur une cour.

Une vitre est cassée.

Deux radiateurs.

Chambre :

Au sol, moquette hors d'usage.

Sabine ABRAHMI
Marine BLANCHET
Lisa LALLEMAND

SCP d'Huissiers de Justice Associés

Compétence Cour d'Appel de
PARIS et VERSAILLES

Office de Paris
Me Marine BLANCHET

6 Villa Duthy
75014 PARIS
Tel : 09.81.82.20.24

etude-paris@abjustice.fr
www.abjustice.fr

RIB

Caisse des Dépôts et Consignations
FR53 4003 1009 2000 0046 0028 E39
CDCGFRPPXXX

Office de Clamart
58 avenue Jean Jaurès
BP 56
92140 CLAMART Cedex

**ACTE
D'HUISSIER
DE
JUSTICE**



Aux murs, peinture hors d'usage.

Au plafond, peinture hors d'usage.

Une porte-fenêtre deux vantaux, encadrement bois, simple vitrage, ouvrant sur une cour.

Une cheminée avec tablier en marbre et trumeau à l'état d'usage avec des projections diverses, des traces d'adhésifs.

Couloir :

Au sol, linoléum hors d'usage.

Aux murs, peinture hors d'usage.

Au plafond, peinture hors d'usage.

Une fenêtre condamnée.

Cuisine :

Au sol, carrelage hors d'usage.

Aux murs, peinture hors d'usage.

Au plafond, peinture hors d'usage, traces d'incendie.

Une fenêtre deux vantaux, encadrement bois, simple vitrage, ouvrant sur la cour.

Un évier non accessible et un ensemble de placards hauts et bas hors d'usage.

Un compteur, un disjoncteur et un tableau électrique.

Une chaudière de marque GLM.

Salle de bain :

Au sol, carrelage hors d'usage.

Aux murs, plaquage bois.

Un bidet hors d'usage.

Un lavabo hors d'usage.

Une baignoire hors d'usage.

Un W.C. hors d'usage.

Une fenêtre type jour de souffrance ouvre sur la cour de l'immeuble.