

Sabine ABRAHMI
Marine BLANCHET
Lisa LALLEMAND

SCP d'Huissiers de Justice Associés

Compétence Cour d'Appel de
PARIS et VERSAILLES

Office de Paris
Me Marine BLANCHET

6 Villa Duthy
75014 PARIS
Tel : 09.81.82.20.24

etude-paris@abjustice.fr
www.abjustice.fr

RIB

Caisse des Dépôts et Consignations
FR53 4003 1009 2000 0046 0028 E39
CDCGFRPPXXX

Office de Clamart
58 avenue Jean Jaurès
BP 56
92140 CLAMART Cedex

**ACTE
D'HUISSIER
DE
JUSTICE**



Sabine ABRAHMI
Marine BLANCHET
Lisa LALLEMAND

SCP d'Huissiers de Justice Associés

Compétence Cour d'Appel de
PARIS et VERSAILLES

Office de Paris
Me Marine BLANCHET

6 Villa Duthy
75014 PARIS
Tel : 09.81.82.20.24

etude-paris@abjustice.fr
www.abjustice.fr

RIB

Caisse des Dépôts et Consignations
FR53 4003 1009 2000 0046 0028 E39
CDCGFRPPXXX

Office de Clamart
58 avenue Jean Jaurès
BP 56
92140 CLAMART Cedex

**ACTE
D'HUISSIER
DE
JUSTICE**



**Sabine ABRAHMI
Marine BLANCHET
Lisa LALLEMAND**

SCP d'Huissiers de Justice Associés

Compétence Cour d'Appel de
PARIS et VERSAILLES

Office de Paris
Me Marine BLANCHET

6 Villa Duthy
75014 PARIS
Tel : 09.81.82.20.24

etude-paris@abjustice.fr
www.abjustice.fr

RIB

Caisse des Dépôts et Consignations
FR53 4003 1009 2000 0046 0028 E39
CDCGFRPPXXX

Office de Clamart
58 avenue Jean Jaurès
BP 56
92140 CLAMART Cedex

**ACTE
D'HUISSIER
DE
JUSTICE**



**Sabine ABRAHMI
Marine BLANCHET
Lisa LALLEMAND**

SCP d'Huissiers de Justice Associés

Compétence Cour d'Appel de
PARIS et VERSAILLES

Office de Paris
Me Marine BLANCHET

6 Villa Duthy
75014 PARIS
Tel : 09.81.82.20.24

etude-paris@abjustice.fr
www.abjustice.fr

RIB

Caisse des Dépôts et Consignations
FR53 4003 1009 2000 0046 0028 E39
CDCGFRPPXXX

Office de Clamart
58 avenue Jean Jaurès
BP 56
92140 CLAMART Cedex

**ACTE
D'HUISSIER
DE
JUSTICE**



Sabine ABRAHMI
Marine BLANCHET
Lisa LALLEMAND

SCP d'Huissiers de Justice Associés

Compétence Cour d'Appel de
PARIS et VERSAILLES

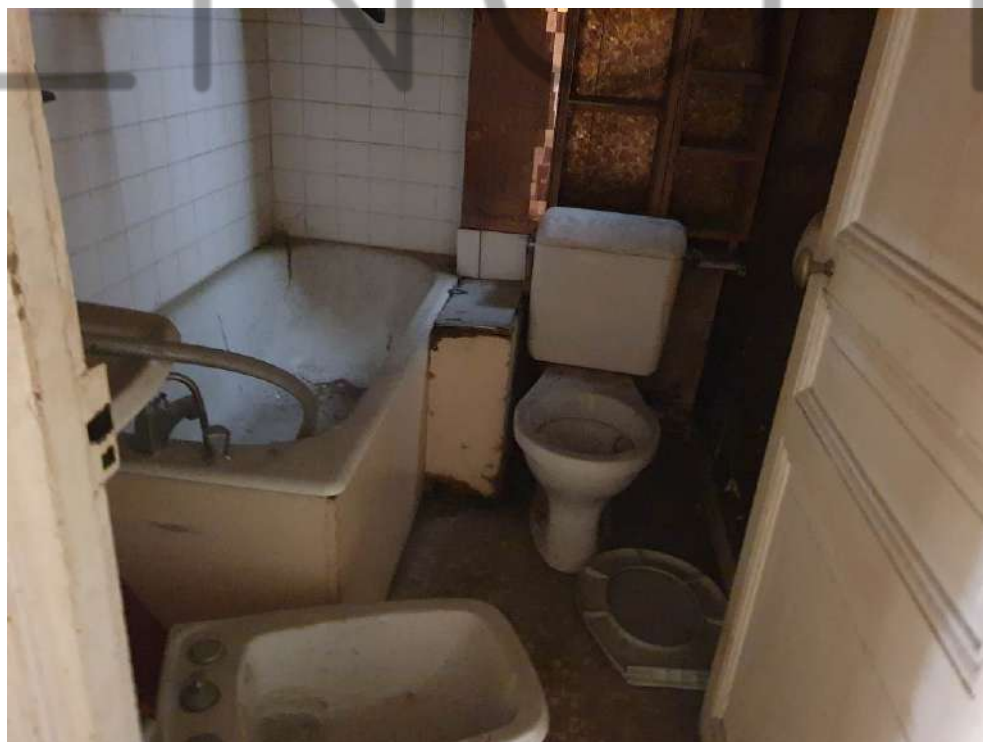
Office de Paris
Me Marine BLANCHET
6 Villa Duthy
75014 PARIS
Tel : 09.81.82.20.24

etude-paris@abjustice.fr
www.abjustice.fr

RIB
Caisse des Dépôts et Consignations
FR53 4003 1009 2000 0046 0028 E39
CDCGFRPPXXX

Office de Clamart
58 avenue Jean Jaurès
BP 56
92140 CLAMART Cedex

**ACTE
D'HUISSIER
DE
JUSTICE**



Sabine ABRAHMI
Marine BLANCHET
Lisa LALLEMAND

SCP d'Huissiers de Justice Associés

Compétence Cour d'Appel de
PARIS et VERSAILLES

Office de Paris
Me Marine BLANCHET

6 Villa Duthy
75014 PARIS
Tel : 09.81.82.20.24

etude-paris@abjustice.fr
www.abjustice.fr

RIB

Caisse des Dépôts et Consignations
FR53 4003 1009 2000 0046 0028 E39
CDCGFRPPXXX

Office de Clamart
58 avenue Jean Jaurès
BP 56
92140 CLAMART Cedex

**ACTE
D'HUISSIER
DE
JUSTICE**



4e étage face , bâtiment B :

(appartement vacant)

On entre dans l'appartement par une porte palière recouverte de peinture blanche côté intérieur à l'état d'usage.

Entrée :

Au sol dans l'entrée, il s'agit d'un parquet en simples lames, ancien, présentant des tâches diverses et des rayures.

Aux murs, boiseries et peinture.

Au plafond, moulures et peinture, le tout hors d'usage.

Salon / salle à manger :

Au sol, parquet en point de Hongrie à l'état d'usage, présentant quelques lattes cassées.

Aux murs, boiseries et peinture.

Au plafond, moulures et peinture.

Un radiateur.

Une cheminée avec tablier en marbre et trumeau.

Le miroir est légèrement piqué mais en bon état.

Une fenêtre encadrement bois, simple vitrage, ouvrant sur la cour.

Pour accéder à ce salon, une porte double en bois avec vitrage également en partie haute.

Salle à manger :

Au sol, parquet en point de Hongrie à l'état d'usage.

Sabine ABRAHMI
Marine BLANCHET
Lisa LALLEMAND

SCP d'Huissiers de Justice Associés

Compétence Cour d'Appel de
PARIS et VERSAILLES

Office de Paris
Me Marine BLANCHET

6 Villa Duthy
75014 PARIS
Tel : 09.81.82.20.24

etude-paris@abjustice.fr
www.abjustice.fr

RIB

Caisse des Dépôts et Consignations
FR53 4003 1009 2000 0046 0028 E39
CDCGFRPPXXX

Office de Clamart
58 avenue Jean Jaurès
BP 56
92140 CLAMART Cedex

**ACTE
D'HUISSIER
DE
JUSTICE**



Aux murs, boiserie et peinture.

Au plafond, moulures et peinture, peinture hors d'usage, très fortement écaillée.

Une cheminée avec trumeau et tablier en bois.

Une porte-fenêtre deux vantaux, encadrement bois, simple vitrage, ouvre sur la cour de l'immeuble.

Un radiateur.

Pour accéder à cette salle à manger, une porte simple pleine en partie basse et vitrée en partie haute.

Première chambre :

On y accède par une porte double en bois.

Au sol, un parquet en point de Hongrie à l'état d'usage, présentant des traces de brûlures à proximité de la cheminée.

Aux murs, boiserie et peinture à l'état d'usage, peinture cloquée et écaillée, décolorations, stigmates de dégât des eaux.

Au plafond, moulures et peinture.

Une niche.

Le placard situé sous la niche est en bon état.

Une porte-fenêtre deux vantaux, encadrement bois, simple vitrage ouvre sur une cour.

2^e chambre :

Au sol, parquet en point de Hongrie à l'état d'usage, traces de frottements diverses.

Aux murs, boiserie et peinture à l'état d'usage.

Au plafond, moulures et peinture à l'état d'usage, présence d'écailllements de peinture importants.

Une porte-fenêtre deux vantaux, encadrement bois, simple vitrage, ouvre sur une cour, une des vitres est cassée.

Cheminé avec un tablier en marbre.

Un radiateur.

Salle de bain :

Au sol, carrelage hors d'usage, fissuré.

Aux murs, peinture hors d'usage très fortement écaillée et protection de carreaux de faïence au droit de la baignoire qui est très usagée.

Un meuble double vasque, celui-ci est affaissé, robinetterie mitigeur eau chaude / eau froide.

Une fenêtre deux vantaux ouvre sur une cour, encadrement bois et simple vitrage.

Couloir :

Au sol, parquet en simples lames très usagé, présentant des tâches de décolorations diverses.

Parquet est gondolé.

Aux murs et au plafond, peinture hors d'usage, tâches diverses et écailllements.

Sabine ABRAHMI
Marine BLANCHET
Lisa LALLEMAND

SCP d'Huissiers de Justice Associés

Compétence Cour d'Appel de
PARIS et VERSAILLES

Office de Paris
Me Marine BLANCHET

6 Villa Duthy
75014 PARIS
Tel : 09.81.82.20.24

etude-paris@abjustice.fr
www.abjustice.fr

RIB

Caisse des Dépôts et Consignations
FR53 4003 1009 2000 0046 0028 E39
CDCGFRPPXX

Office de Clamart
58 avenue Jean Jaurès
BP 56
92140 CLAMART Cedex

**ACTE
D'HUISSIER
DE
JUSTICE**



Placard / dressing :

Le sol est brut.

Aux murs et au plafond, peinture hors d'usage, décolorations.

Un ensemble de tringles et étagères hors d'usage.

W.C séparés :

Au sol, carrelage à l'état d'usage.

Aux murs et au plafond, peinture hors d'usage.

Une cuvette dit anglaise.

Salle de bain :

Au sol, carrelage hors d'usage.

Aux murs, peinture hors d'usage, très fortement écaillée.

Au plafond, peinture hors d'usage, très fortement écaillée.

Un meuble vasque avec robinetterie col de cygne, mélangeur eau chaude / eau froide hors d'usage.

Une baignoire hors d'usage.

Un W.C., cuvette anglaise hors d'usage.

Une fenêtre un vantail type jour de souffrance, encadrement bois, simple vitrage, ouvrant sur une cour.

Cuisine :

Au sol, carrelage en mauvais état.

Aux murs, peinture hors d'usage, très fortement écaillée.

Au plafond, peinture hors d'usage.

Une chaudière de marque ELM LEBLANC.

Une hotte.

Un évier deux bacs, une paillasse, robinetterie col de cygne avec un mitigeur.

Une porte-fenêtre deux vantaux, encadrement bois, simple vitrage, ouvrant sur une cour et une fenêtre encadrement bois, simple vitrage, ouvrant sur la cour de l'immeuble.

Depuis cette cuisine, on peut accéder à un escalier de service.

Présence d'un ballon d'eau chaude.

Sabine ABRAHMI
Marine BLANCHET
Lisa LALLEMAND

SCP d'Huissiers de Justice Associés

Compétence Cour d'Appel de
PARIS et VERSAILLES

Office de Paris
Me Marine BLANCHET

6 Villa Duthy
75014 PARIS
Tel : 09.81.82.20.24

etude-paris@abjustice.fr
www.abjustice.fr

RIB

Caisse des Dépôts et Consignations
FR53 4003 1009 2000 0046 0028 E39
CDCGFRPPXXX

Office de Clamart
58 avenue Jean Jaurès
BP 56
92140 CLAMART Cedex

**ACTE
D'HUISSIER
DE
JUSTICE**



Sabine ABRAHMI
Marine BLANCHET
Lisa LALLEMAND

SCP d'Huissiers de Justice Associés

Compétence Cour d'Appel de
PARIS et VERSAILLES

Office de Paris
Me Marine BLANCHET
6 Villa Duthy
75014 PARIS
Tel : 09.81.82.20.24

etude-paris@abjustice.fr
www.abjustice.fr

RIB
Caisse des Dépôts et Consignations
FR53 4003 1009 2000 0046 0028 E39
CDCGFRPPXXX

Office de Clamart
58 avenue Jean Jaurès
BP 56
92140 CLAMART Cedex

**ACTE
D'HUISSIER
DE
JUSTICE**



Sabine ABRAHMI
Marine BLANCHET
Lisa LALLEMAND

SCP d'Huissiers de Justice Associés

Compétence Cour d'Appel de
PARIS et VERSAILLES

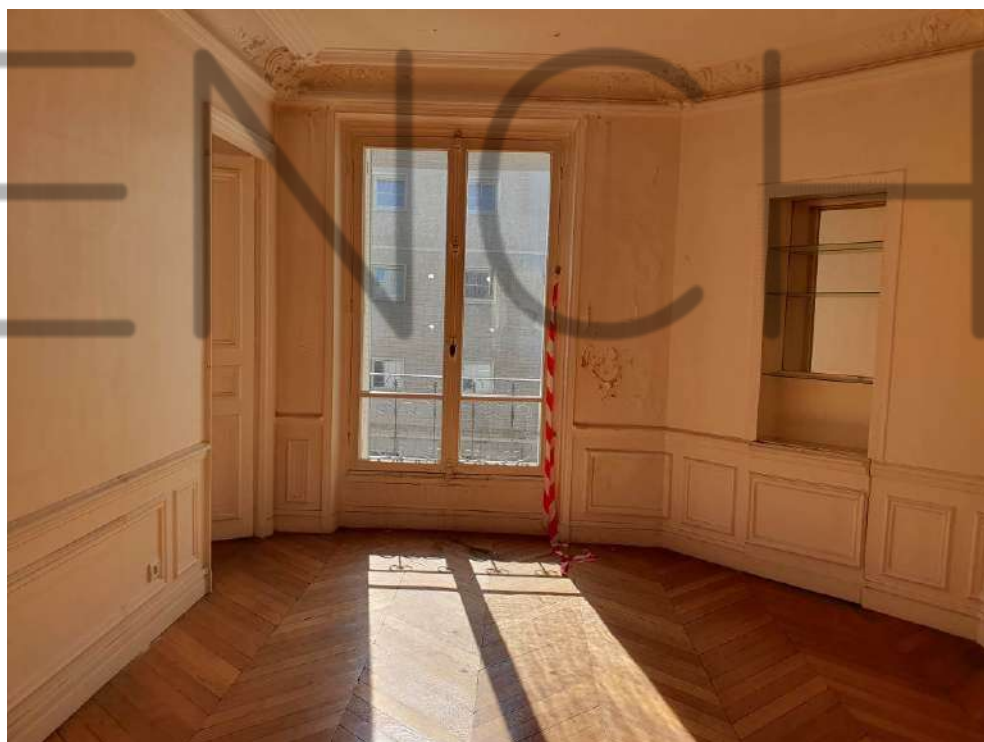
Office de Paris
Me Marine BLANCHET
6 Villa Duthy
75014 PARIS
Tel : 09.81.82.20.24

etude-paris@abjustice.fr
www.abjustice.fr

RIB
Caisse des Dépôts et Consignations
FR53 4003 1009 2000 0046 0028 E39
CDCGFRPPXXX

Office de Clamart
58 avenue Jean Jaurès
BP 56
92140 CLAMART Cedex

**ACTE
D'HUISSIER
DE
JUSTICE**



Sabine ABRAHMI
Marine BLANCHET
Lisa LALLEMAND

SCP d'Huissiers de Justice Associés

Compétence Cour d'Appel de
PARIS et VERSAILLES

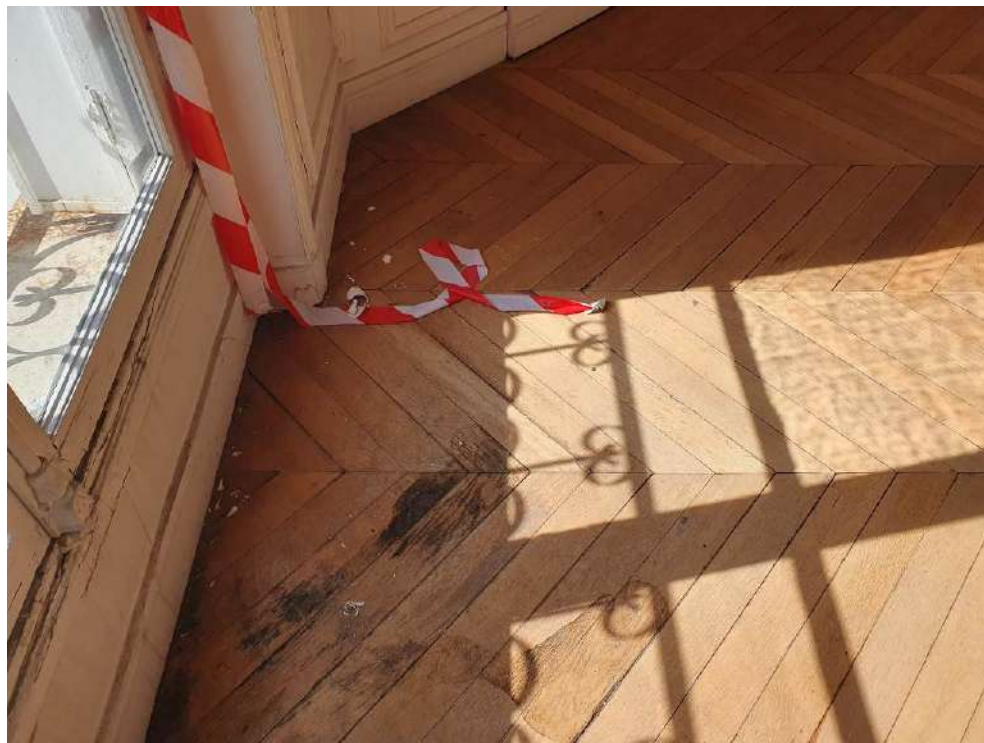
Office de Paris
Me Marine BLANCHET
6 Villa Duthy
75014 PARIS
Tel : 09.81.82.20.24

etude-paris@abjustice.fr
www.abjustice.fr

RIB
Caisse des Dépôts et Consignations
FR53 4003 1009 2000 0046 0028 E39
CDCGFRPPXXX

Office de Clamart
58 avenue Jean Jaurès
BP 56
92140 CLAMART Cedex

**ACTE
D'HUISSIER
DE
JUSTICE**



Sabine ABRAHMI
Marine BLANCHET
Lisa LALLEMAND

SCP d'Huissiers de Justice Associés

Compétence Cour d'Appel de
PARIS et VERSAILLES

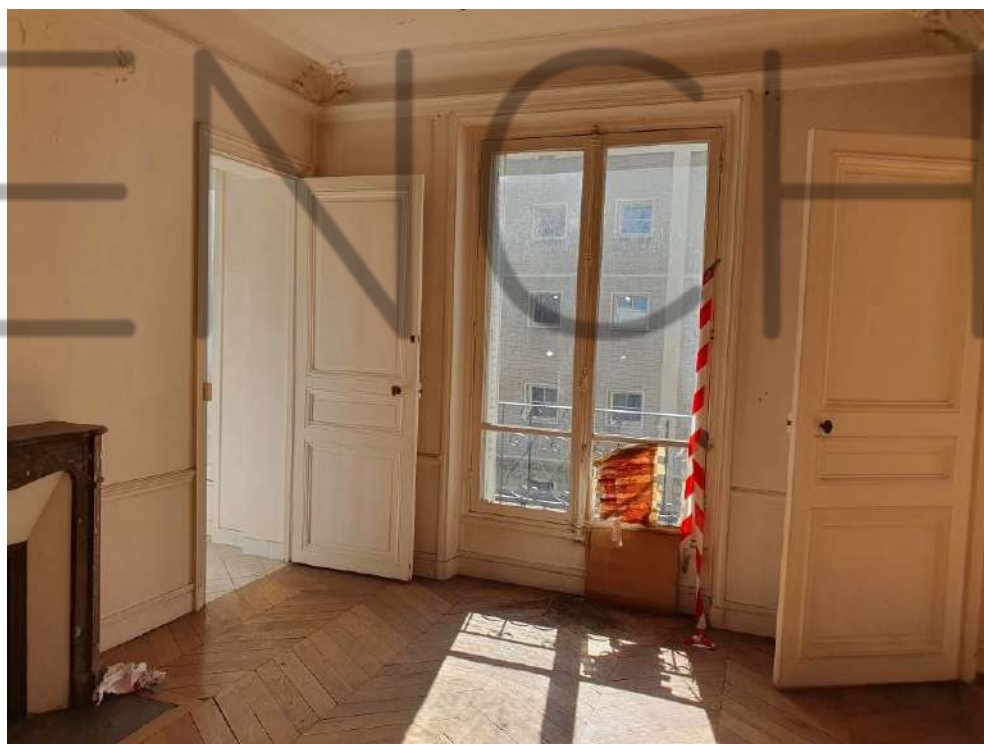
Office de Paris
Me Marine BLANCHET
6 Villa Duthy
75014 PARIS
Tel : 09.81.82.20.24

etude-paris@abjustice.fr
www.abjustice.fr

RIB
Caisse des Dépôts et Consignations
FR53 4003 1009 2000 0046 0028 E39
CDCGFRPPXXX

Office de Clamart
58 avenue Jean Jaurès
BP 56
92140 CLAMART Cedex

**ACTE
D'HUISSIER
DE
JUSTICE**



Sabine ABRAHMI
Marine BLANCHET
Lisa LALLEMAND

SCP d'Huissiers de Justice Associés

Compétence Cour d'Appel de
PARIS et VERSAILLES

Office de Paris
Me Marine BLANCHET

6 Villa Duthy
75014 PARIS
Tel : 09.81.82.20.24

etude-paris@abjustice.fr
www.abjustice.fr

RIB

Caisse des Dépôts et Consignations
FR53 4003 1009 2000 0046 0028 E39
CDCGFRPPXXX

Office de Clamart
58 avenue Jean Jaurès
BP 56
92140 CLAMART Cedex

**ACTE
D'HUISSIER
DE
JUSTICE**



**Sabine ABRAHMI
Marine BLANCHET
Lisa LALLEMAND**

SCP d'Huissiers de Justice Associés

Compétence Cour d'Appel de
PARIS et VERSAILLES

Office de Paris
Me Marine BLANCHET
6 Villa Duthy
75014 PARIS
Tel : 09.81.82.20.24

etude-paris@abjustice.fr
www.abjustice.fr

RIB
Caisse des Dépôts et Consignations
FR53 4003 1009 2000 0046 0028 E39
CDCGFRPPXXX

Office de Clamart
58 avenue Jean Jaurès
BP 56
92140 CLAMART Cedex

**ACTE
D'HUISSIER
DE
JUSTICE**



Sabine ABRAHMI
Marine BLANCHET
Lisa LALLEMAND

SCP d'Huissiers de Justice Associés

Compétence Cour d'Appel de
PARIS et VERSAILLES

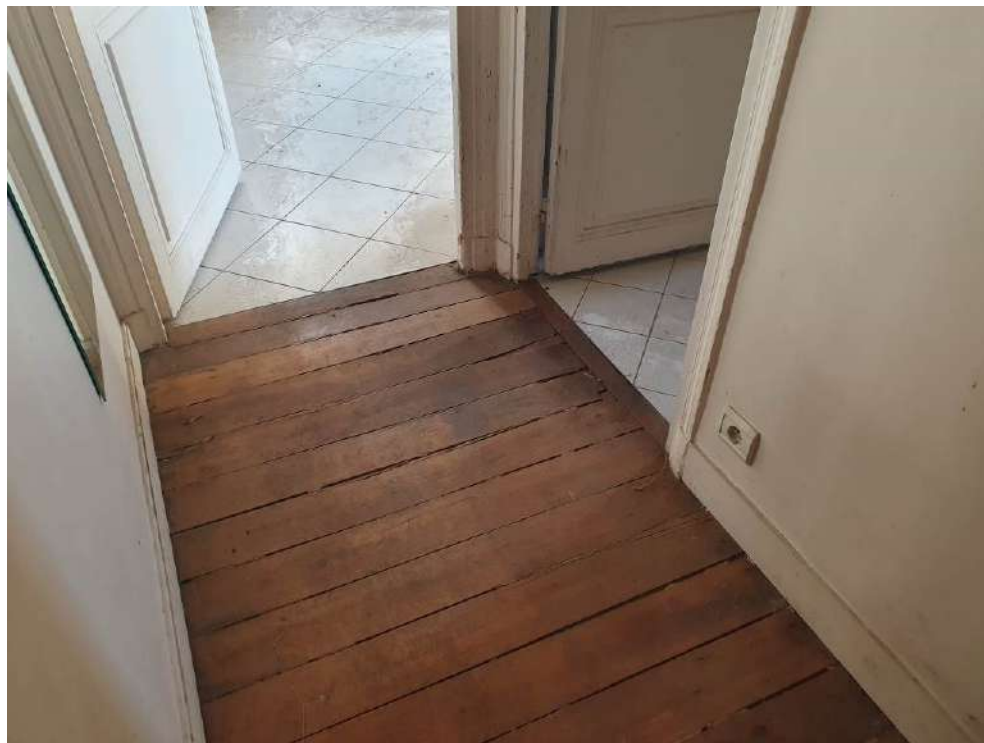
Office de Paris
Me Marine BLANCHET
6 Villa Duthy
75014 PARIS
Tel : 09.81.82.20.24

etude-paris@abjustice.fr
www.abjustice.fr

RIB
Caisse des Dépôts et Consignations
FR53 4003 1009 2000 0046 0028 E39
CDCGFRPPXXX

Office de Clamart
58 avenue Jean Jaurès
BP 56
92140 CLAMART Cedex

**ACTE
D'HUISSIER
DE
JUSTICE**



**Sabine ABRAHMI
Marine BLANCHET
Lisa LALLEMAND**

SCP d'Huissiers de Justice Associés

Compétence Cour d'Appel de
PARIS et VERSAILLES

Office de Paris
Me Marine BLANCHET
6 Villa Duthy
75014 PARIS
Tel : 09.81.82.20.24

etude-paris@abjustice.fr
www.abjustice.fr

RIB
Caisse des Dépôts et Consignations
FR53 4003 1009 2000 0046 0028 E39
CDCGFRPPXXX

Office de Clamart
58 avenue Jean Jaurès
BP 56
92140 CLAMART Cedex

**ACTE
D'HUISSIER
DE
JUSTICE**



Sabine ABRAHMI
Marine BLANCHET
Lisa LALLEMAND

SCP d'Huissiers de Justice Associés

Compétence Cour d'Appel de
PARIS et VERSAILLES

Office de Paris
Me Marine BLANCHET

6 Villa Duthy
75014 PARIS
Tel : 09.81.82.20.24

etude-paris@abjustice.fr
www.abjustice.fr

RIB

Caisse des Dépôts et Consignations
FR53 4003 1009 2000 0046 0028 E39
CDCGFRPPXXX

Office de Clamart
58 avenue Jean Jaurès
BP 56
92140 CLAMART Cedex

**ACTE
D'HUISSIER
DE
JUSTICE**



Sabine ABRAHMI
Marine BLANCHET
Lisa LALLEMAND

SCP d'Huissiers de Justice Associés

Compétence Cour d'Appel de
PARIS et VERSAILLES

Office de Paris
Me Marine BLANCHET

6 Villa Duthy
75014 PARIS
Tel : 09.81.82.20.24

etude-paris@abjustice.fr
www.abjustice.fr

RIB

Caisse des Dépôts et Consignations
FR53 4003 1009 2000 0046 0028 E39
CDCGFRPPXXX

Office de Clamart
58 avenue Jean Jaurès
BP 56
92140 CLAMART Cedex

**ACTE
D'HUISSIER
DE
JUSTICE**



Fin des constatations 16h35

LE VINGT ET UN SEPTEMBRE DEUX MILLE VINGT TROIS

Où là étant, j'ai rencontré, Monsieur Philippe DUPARC, société DIAGLADI, diagnostiqueur ; de Madame PEREIRA, ancienne gardienne de l'immeuble mandatée par RED BLUE pour procéder à l'ouverture des portes ; de Monsieur Tristan De THEBEAUDIERE, témoin ; de Monsieur AYMON de BOISSIEUX, témoin également

À partir de 10h30.

Avec qui j'ai procédé aux constatations suivantes :

Au 6^{ème} étage, bâtiment B : (appartement vacant)

On entre dans l'appartement par une porte palière en bois recouverte de peinture grise à l'état d'usage côté extérieur, côté intérieur elle est recouverte de peinture blanche usagée, présentant des tâches noirâtres diverses.

L'appartement est actuellement en travaux.

Entrée/séjour :

Au sol, il s'agit d'une dalle en béton nu, la dalle présente une fissure.

Aux murs et en sous-face de toiture, peinture blanche, présence de fissures importantes aux murs ; fissures en étoile.

Présence de deux fenêtres de toit double vitrage.

présence d'un tableau électrique et disjoncteur, non terminés.

Salle d'eau :

Au sol, béton brut.

Les murs sont bruts, absence de faux plafond.

Actuellement en travaux, l'électricité n'est pas terminée et absence de raccordement et de branchement eau.

**Sabine ABRAHMI
Marine BLANCHET
Lisa LALLEMAND**

SCP d'Huissiers de Justice Associés

Compétence Cour d'Appel de
PARIS et VERSAILLES

Office de Paris
Me Marine BLANCHET

6 Villa Duthy
75014 PARIS
Tel : 09.81.82.20.24

etude-paris@abjustice.fr
www.abjustice.fr

RIB

Caisse des Dépôts et Consignations
FR53 4003 1009 2000 0046 0028 E39
CDCGFRPPXXX

Office de Clamart
58 avenue Jean Jaurès
BP 56
92140 CLAMART Cedex

**ACTE
D'HUISSIER
DE
JUSTICE**



Chambre :

Au sol, une dalle nue, présence d'une fissuration au sol.

Aux murs et en sous-face de toiture, de la peinture, un écaillage important.

Deux fenêtres de toit.



Sabine ABRAHMI
Marine BLANCHET
Lisa LALLEMAND

SCP d'Huissiers de Justice Associés

Compétence Cour d'Appel de
PARIS et VERSAILLES

Office de Paris
Me Marine BLANCHET
6 Villa Duthy
75014 PARIS
Tel : 09.81.82.20.24

etude-paris@abjustice.fr
www.abjustice.fr

RIB
Caisse des Dépôts et Consignations
FR53 4003 1009 2000 0046 0028 E39
CDCGFRPPXXX

Office de Clamart
58 avenue Jean Jaurès
BP 56
92140 CLAMART Cedex

**ACTE
D'HUISSIER
DE
JUSTICE**



Sabine ABRAHMI
Marine BLANCHET
Lisa LALLEMAND

SCP d'Huissiers de Justice Associés

Compétence Cour d'Appel de
PARIS et VERSAILLES

Office de Paris
Me Marine BLANCHET
6 Villa Duthy
75014 PARIS
Tel : 09.81.82.20.24

etude-paris@abjustice.fr
www.abjustice.fr

RIB
Caisse des Dépôts et Consignations
FR53 4003 1009 2000 0046 0028 E39
CDCGFRPPXXX

Office de Clamart
58 avenue Jean Jaurès
BP 56
92140 CLAMART Cedex

**ACTE
D'HUISSIER
DE
JUSTICE**



Sabine ABRAHMI
Marine BLANCHET
Lisa LALLEMAND

SCP d'Huissiers de Justice Associés

Compétence Cour d'Appel de
PARIS et VERSAILLES

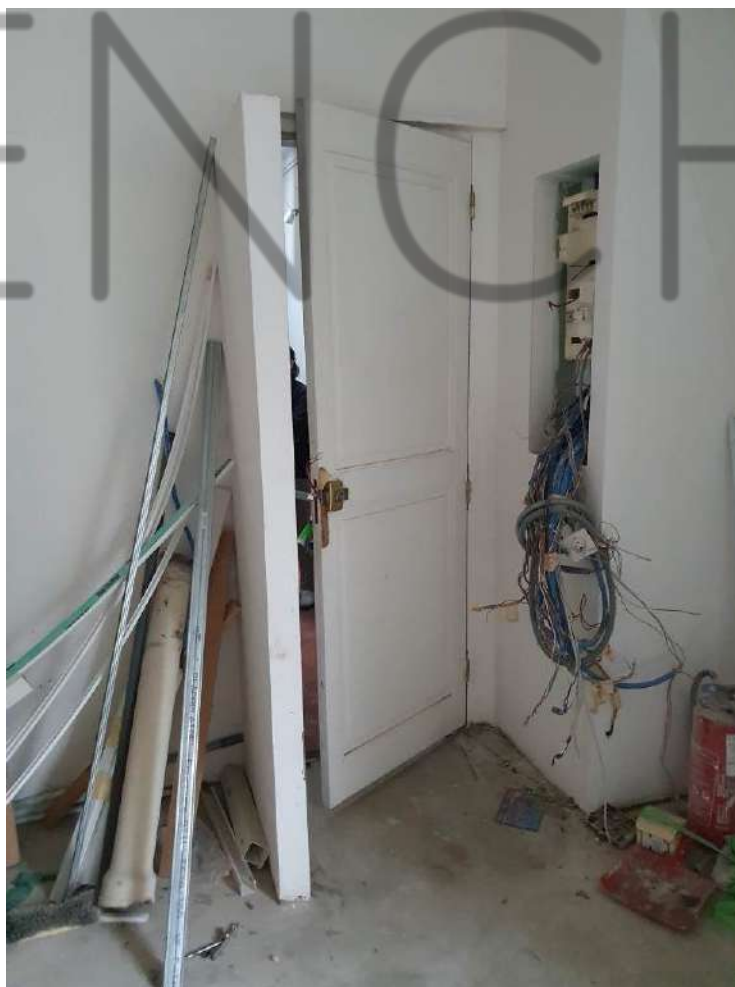
Office de Paris
Me Marine BLANCHET
6 Villa Duthy
75014 PARIS
Tel : 09.81.82.20.24

etude-paris@abjustice.fr
www.abjustice.fr

RIB
Caisse des Dépôts et Consignations
FR53 4003 1009 2000 0046 0028 E39
CDCGFRPPXXX

Office de Clamart
58 avenue Jean Jaurès
BP 56
92140 CLAMART Cedex

**ACTE
D'HUISSIER
DE
JUSTICE**



Sabine ABRAHMI
Marine BLANCHET
Lisa LALLEMAND

SCP d'Huissiers de Justice Associés

Compétence Cour d'Appel de
PARIS et VERSAILLES

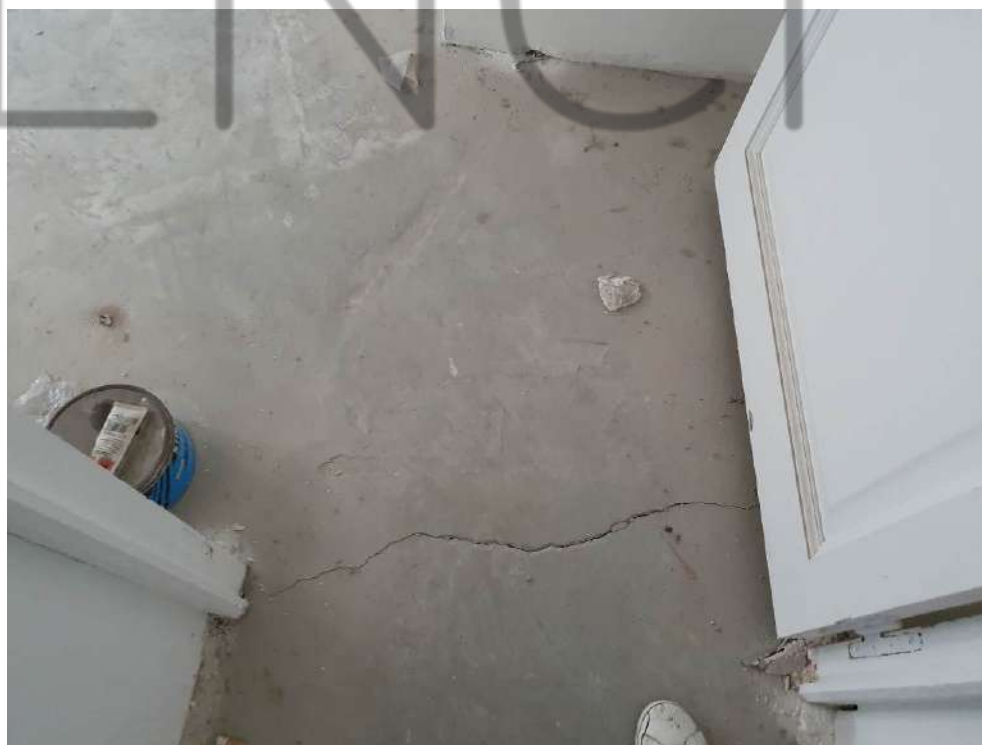
Office de Paris
Me Marine BLANCHET
6 Villa Duthy
75014 PARIS
Tel : 09.81.82.20.24

etude-paris@abjustice.fr
www.abjustice.fr

RIB
Caisse des Dépôts et Consignations
FR53 4003 1009 2000 0046 0028 E39
CDCGFRPPXXX

Office de Clamart
58 avenue Jean Jaurès
BP 56
92140 CLAMART Cedex

**ACTE
D'HUISSIER
DE
JUSTICE**



**Sabine ABRAHMI
Marine BLANCHET
Lisa LALLEMAND**

SCP d'Huissiers de Justice Associés

Compétence Cour d'Appel de
PARIS et VERSAILLES

Office de Paris
Me Marine BLANCHET

6 Villa Duthy
75014 PARIS
Tel : 09.81.82.20.24

etude-paris@abjustice.fr
www.abjustice.fr

RIB

Caisse des Dépôts et Consignations
FR53 4003 1009 2000 0046 0028 E39
CDCGFRPPXXX

Office de Clamart
58 avenue Jean Jaurès
BP 56
92140 CLAMART Cedex

**ACTE
D'HUISSIER
DE
JUSTICE**



Sabine ABRAHMI
Marine BLANCHET
Lisa LALLEMAND

SCP d'Huissiers de Justice Associés

Compétence Cour d'Appel de
PARIS et VERSAILLES

Office de Paris
Me Marine BLANCHET
6 Villa Duthy
75014 PARIS
Tel : 09.81.82.20.24

etude-paris@abjustice.fr
www.abjustice.fr

RIB
Caisse des Dépôts et Consignations
FR53 4003 1009 2000 0046 0028 E39
CDCGFRPPXXX

Office de Clamart
58 avenue Jean Jaurès
BP 56
92140 CLAMART Cedex

**ACTE
D'HUISSIER
DE
JUSTICE**



Au 5^{ème} étage droite, bâtiment B :
(appartement vacant)

On entre dans l'appartement par une porte palière double, en bois côté extérieur, à l'état d'usage, côté intérieur elle est recouverte de papier peint et de peinture très usagés.

Dans l'entrée au sol, il s'agit d'un linoléum imitation parquet, usagé.

Aux murs, moulures et tapisserie très usagés.

Au plafond, peinture blanche très usagée, fissures multiples.

**Sabine ABRAHMI
Marine BLANCHET
Lisa LALLEMAND**

SCP d'Huissiers de Justice Associés

Compétence Cour d'Appel de
PARIS et VERSAILLES

Office de Paris
Me Marine BLANCHET
6 Villa Duthy
75014 PARIS
Tel : 09.81.82.20.24

etude-paris@abjustice.fr
www.abjustice.fr

RIB
Caisse des Dépôts et Consignations
FR53 4003 1009 2000 0046 0028 E39
CDCGFRPPXXX

Office de Clamart
58 avenue Jean Jaurès
BP 56
92140 CLAMART Cedex

**ACTE
D'HUISSIER
DE
JUSTICE**



Présence d'un compteur et un disjoncteur.

Première pièce à gauche en entrant :

Au sol, une moquette hors d'usage.

Aux murs, moulures et papier peint, je note la présence de spectres de fissures sous le papier peint.

Au plafond, peinture blanche et moulures, fissurations multiples.

Une porte-fenêtre simple vitrage, encadrement bois, donnant sur une cour.

Une cheminée avec tablier en marbre, en bon état.

Salle de bain :

Au sol, linoléum très usagé.

Aux murs, peinture laquée.

Au plafond, dalles de faux-plafond, le tout très usagé.

Protection de carreaux de faïence au droit du lavabo et au droit de la baignoire sabot, hors d'usage.

Un bidet et un WC, hors d'usage.

Une chaudière de marque SENSEO.

Une petite fenêtre simple vitrage ouvrant sur une cour intérieure, un vantail type jour de souffrance.

Les équipements sont hors d'usage.

Cuisine :

Au sol, linoléum hors d'usage.

Aux murs, papier peint hors d'usage.

Au plafond, dalles de faux-plafond hors d'usage.

Un évier deux bacs, une paillasse avec robinetterie très usagée.

Un ensemble de placards hauts et bas hors d'usage.

Un compteur gaz.

Une fenêtre basculante donnant sur une cour intérieure, simple vitrage.

Pièce face à l'entrée :

Au sol, linoléum et moquette, très usagés.

Les murs, boiserie et papier peint au plafond, peinture usagée présentant des fissures.

Un plafonnier.

Présence également, à proximité de la fenêtre, de décolorations du papier peint, stigmates de dégât des eaux.

Une porte-fenêtre deux vantaux, encadrement bois, simple vitrage, donnant sur une cour.

Une cheminée avec tablier en marbre en bon état.

Première chambre :

Sabine ABRAHMI
Marine BLANCHET
Lisa LALLEMAND

SCP d'Huissiers de Justice Associés

Compétence Cour d'Appel de
PARIS et VERSAILLES

Office de Paris
Me Marine BLANCHET
6 Villa Duthy
75014 PARIS
Tel : 09.81.82.20.24

etude-paris@abjustice.fr
www.abjustice.fr

RIB
Caisse des Dépôts et Consignations
FR53 4003 1009 2000 0046 0028 E39
CDCGFRPPXXX

Office de Clamart
58 avenue Jean Jaurès
BP 56
92140 CLAMART Cedex

**ACTE
D'HUISSIER
DE
JUSTICE**



Au sol, un parquet en point de Hongrie, ancien mais en bon état au mur.

Aux murs, papier peint hors d'usage.

Au plafond, moulures et peinture, les moulures représentent des fissurations.

Une cheminée avec tablier en marbre, en bon état, absence de trumeau, le trumeau a été déposé.

Une porte-fenêtre, encadrement bois, simple vitrage, donnant sur une cour.

Une dernière chambre :

Au sol, moquette hors d'usage.

Aux murs, un papier peint hors d'usage.

Au plafond, moulures et peinture hors d'usage.

Une porte-fenêtre simple vitrage, encadrement bois, donne sur une cour.

placard:

Au sol, linoléum hors d'usage.

Aux murs, peinture hors d'usage.

Couloir :

Au sol, moquette hors d'usage.

Aux murs, peinture.

Au plafond, peinture très usagée.

Un placard avec étagère et tringle, très usagé également.



Sabine ABRAHMI
Marine BLANCHET
Lisa LALLEMAND

SCP d'Huissiers de Justice Associés

Compétence Cour d'Appel de
PARIS et VERSAILLES

Office de Paris
Me Marine BLANCHET
6 Villa Duthy
75014 PARIS
Tel : 09.81.82.20.24

etude-paris@abjustice.fr
www.abjustice.fr

RIB
Caisse des Dépôts et Consignations
FR53 4003 1009 2000 0046 0028 E39
CDCGFRPPXXX

Office de Clamart
58 avenue Jean Jaurès
BP 56
92140 CLAMART Cedex

**ACTE
D'HUISSIER
DE
JUSTICE**



Sabine ABRAHMI
Marine BLANCHET
Lisa LALLEMAND

SCP d'Huissiers de Justice Associés

Compétence Cour d'Appel de
PARIS et VERSAILLES

Office de Paris
Me Marine BLANCHET
6 Villa Duthy
75014 PARIS
Tel : 09.81.82.20.24

etude-paris@abjustice.fr
www.abjustice.fr

RIB
Caisse des Dépôts et Consignations
FR53 4003 1009 2000 0046 0028 E39
CDCGFRPPXXX

Office de Clamart
58 avenue Jean Jaurès
BP 56
92140 CLAMART Cedex

**ACTE
D'HUISSIER
DE
JUSTICE**



**Sabine ABRAHMI
Marine BLANCHET
Lisa LALLEMAND**

SCP d'Huissiers de Justice Associés

Compétence Cour d'Appel de
PARIS et VERSAILLES

Office de Paris
Me Marine BLANCHET

6 Villa Duthy
75014 PARIS
Tel : 09.81.82.20.24

etude-paris@abjustice.fr
www.abjustice.fr

RIB

Caisse des Dépôts et Consignations
FR53 4003 1009 2000 0046 0028 E39
CDCGFRPPXXX

Office de Clamart
58 avenue Jean Jaurès
BP 56
92140 CLAMART Cedex

**ACTE
D'HUISSIER
DE
JUSTICE**



Sabine ABRAHMI
Marine BLANCHET
Lisa LALLEMAND

SCP d'Huissiers de Justice Associés

Compétence Cour d'Appel de
PARIS et VERSAILLES

Office de Paris
Me Marine BLANCHET
6 Villa Duthy
75014 PARIS
Tel : 09.81.82.20.24

etude-paris@abjustice.fr
www.abjustice.fr

RIB
Caisse des Dépôts et Consignations
FR53 4003 1009 2000 0046 0028 E39
CDCGFRPPXXX

Office de Clamart
58 avenue Jean Jaurès
BP 56
92140 CLAMART Cedex

**ACTE
D'HUISSIER
DE
JUSTICE**



Sabine ABRAHMI
Marine BLANCHET
Lisa LALLEMAND

SCP d'Huissiers de Justice Associés

Compétence Cour d'Appel de
PARIS et VERSAILLES

Office de Paris
Me Marine BLANCHET

6 Villa Duthy
75014 PARIS
Tel : 09.81.82.20.24

etude-paris@abjustice.fr
www.abjustice.fr

RIB

Caisse des Dépôts et Consignations
FR53 4003 1009 2000 0046 0028 E39
CDCGFRPPXXX

Office de Clamart
58 avenue Jean Jaurès
BP 56
92140 CLAMART Cedex

**ACTE
D'HUISSIER
DE
JUSTICE**



**Sabine ABRAHMI
Marine BLANCHET
Lisa LALLEMAND**

SCP d'Huissiers de Justice Associés

Compétence Cour d'Appel de
PARIS et VERSAILLES

Office de Paris
Me Marine BLANCHET
6 Villa Duthy
75014 PARIS
Tel : 09.81.82.20.24

etude-paris@abjustice.fr
www.abjustice.fr

RIB
Caisse des Dépôts et Consignations
FR53 4003 1009 2000 0046 0028 E39
CDCGFRPPXXX

Office de Clamart
58 avenue Jean Jaurès
BP 56
92140 CLAMART Cedex

**ACTE
D'HUISSIER
DE
JUSTICE**



**Sabine ABRAHMI
Marine BLANCHET
Lisa LALLEMAND**

SCP d'Huissiers de Justice Associés

Compétence Cour d'Appel de
PARIS et VERSAILLES

Office de Paris
Me Marine BLANCHET
6 Villa Duthy
75014 PARIS
Tel : 09.81.82.20.24

etude-paris@abjustice.fr
www.abjustice.fr

RIB
Caisse des Dépôts et Consignations
FR53 4003 1009 2000 0046 0028 E39
CDCGFRPPXXX

Office de Clamart
58 avenue Jean Jaurès
BP 56
92140 CLAMART Cedex

**ACTE
D'HUISSIER
DE
JUSTICE**

