

**Sabine ABRAHMI**  
**Marine BLANCHET**  
**Lisa LALLEMAND**

SCP d'Huissiers de Justice Associés

Compétence Cour d'Appel de  
PARIS et VERSAILLES

Office de Paris  
**Me Marine BLANCHET**  
6 Villa Duthy  
75014 PARIS  
Tel : 09.81.82.20.24

[etude-paris@abjustice.fr](mailto:etude-paris@abjustice.fr)  
[www.abjustice.fr](http://www.abjustice.fr)

RIB  
Caisse des Dépôts et Consignations  
FR53 4003 1009 2000 0046 0028 E39  
CDCGFRPPXXX

Office de Clamart  
58 avenue Jean Jaurès  
BP 56  
92140 CLAMART Cedex

**ACTE  
D'HUISSIER  
DE  
JUSTICE**



**Sabine ABRAHMI**  
**Marine BLANCHET**  
**Lisa LALLEMAND**

SCP d'Huissiers de Justice Associés

Compétence Cour d'Appel de  
PARIS et VERSAILLES

Office de Paris  
**Me Marine BLANCHET**  
6 Villa Duthy  
75014 PARIS  
Tel : 09.81.82.20.24

[etude-paris@abjustice.fr](mailto:etude-paris@abjustice.fr)  
[www.abjustice.fr](http://www.abjustice.fr)

RIB  
Caisse des Dépôts et Consignations  
FR53 4003 1009 2000 0046 0028 E39  
CDCGFRPPXXX

Office de Clamart  
58 avenue Jean Jaurès  
BP 56  
92140 CLAMART Cedex

**ACTE  
D'HUISSIER  
DE  
JUSTICE**



**Premier Box de gauche (garage) :**

Sol, murs et plafond bruts.

Porte de garage double, en bois, sans particularités.

C'est à l'effet de stockage et le matériel est abandonné.

**Deuxième box de gauche (garage):**

Sols, murs et plafond bruts.

Un lavabo très usagé.

Un ballon d'eau chaude.

Présence de matériel de chantier stocké.

La porte est une porte en bois double.

**Appartement rez-de-chaussée, face au porche d'entrée :**  
(appartement vacant)

À l'état de stockage.

Une porte palière métallique simple vantail.

Au sol, un carrelage à l'état d'usage.

Aux murs et au plafond, peinture blanche à l'état d'usage.

**Pièce à vivre :**

Au sol, carrelage à l'état d'usage.

Aux murs, peinture.

Au plafond, ce sont des briques peintes.

**Sabine ABRAHMI**  
**Marine BLANCHET**  
**Lisa LALLEMAND**

SCP d'Huissiers de Justice Associés

Compétence Cour d'Appel de  
PARIS et VERSAILLES

Office de Paris  
**Me Marine BLANCHET**  
6 Villa Duthy  
75014 PARIS  
Tel : 09.81.82.20.24

[etude-paris@abjustice.fr](mailto:etude-paris@abjustice.fr)  
[www.abjustice.fr](http://www.abjustice.fr)

RIB  
Caisse des Dépôts et Consignations  
FR53 4003 1009 2000 0046 0028 E39  
CDCGFRPPXXX

Office de Clamart  
58 avenue Jean Jaurès  
BP 56  
92140 CLAMART Cedex

**ACTE  
D'HUISSIER  
DE  
JUSTICE**



Une fenêtre donnant sur cour, en partie obstruée par le matériel de chantier.

Un bow-window type véranda donnant sur une cour.

Une fenêtre un vantail, encadrement PVC et double vitrage.

Partie cuisine :

Un évier deux bacs, une paillasse, avec meuble très usagé.

Au plafond, lambris.

Aux murs, dans cette cuisine, peinture, lambris et protection de carreaux de faïence.

La pièce chaudière :

Un ballon d'eau chaude.

Au sol, carrelage à l'état d'usage.

Aux murs et au plafond, lambris.

Salle de bain :

Au sol, carrelage à l'état d'usage.

Aux murs, protection de carreaux de faïence toute hauteur.

Au plafond, lambris à l'état d'usage.

Un meuble vasque à l'état d'usage et une baignoire en partie encombrée.

WC :

Au sol, carrelage très usagé.

Aux murs, peinture laquée très usagée.

Au plafond, lambris.

Une cuvette dite anglaise très abîmée.

Escalier permettant d'accéder à la mezzanine :

Les marches sont en bois.

Main courante en bois.

Une fenêtre donnant sur une cour intérieure, encadrement PVC, double vitrage.

Palier mezzanine :

Au sol, un coco.

Aux murs et au plafond, peinture blanche.

Un ensemble dressing avec placards, étagères et tringles à l'état d'usage.

Chambre :

Au sol, un coco à l'état d'usage.

Aux murs et au plafond, peinture à l'état d'usage.

**Sabine ABRAHMI**  
**Marine BLANCHET**  
**Lisa LALLEMAND**

SCP d'Huissiers de Justice Associés

Compétence Cour d'Appel de  
PARIS et VERSAILLES

Office de Paris  
**Me Marine BLANCHET**  
6 Villa Duthy  
75014 PARIS  
Tel : 09.81.82.20.24

[etude-paris@abjustice.fr](mailto:etude-paris@abjustice.fr)  
[www.abjustice.fr](http://www.abjustice.fr)

RIB  
Caisse des Dépôts et Consignations  
FR53 4003 1009 2000 0046 0028 E39  
CDCGFRPPXXX

Office de Clamart  
58 avenue Jean Jaurès  
BP 56  
92140 CLAMART Cedex

**ACTE  
D'HUISSIER  
DE  
JUSTICE**



Une fenêtre un vantail, encadrement PVC et double vitrage, ouvrant sur cour.

Un placard.

Un disjoncteur et un tableau électrique.



**Sabine ABRAHMI**  
**Marine BLANCHET**  
**Lisa LALLEMAND**

SCP d'Huissiers de Justice Associés

Compétence Cour d'Appel de  
PARIS et VERSAILLES

Office de Paris  
**Me Marine BLANCHET**

6 Villa Duthy  
75014 PARIS  
Tel : 09.81.82.20.24

[etude-paris@abjustice.fr](mailto:etude-paris@abjustice.fr)  
[www.abjustice.fr](http://www.abjustice.fr)

RIB

Caisse des Dépôts et Consignations  
FR53 4003 1009 2000 0046 0028 E39  
CDCGFRPPXXX

Office de Clamart  
58 avenue Jean Jaurès  
BP 56  
92140 CLAMART Cedex

**ACTE  
D'HUISSIER  
DE  
JUSTICE**



**Sabine ABRAHMI**  
**Marine BLANCHET**  
**Lisa LALLEMAND**

SCP d'Huissiers de Justice Associés

Compétence Cour d'Appel de  
PARIS et VERSAILLES

Office de Paris  
**Me Marine BLANCHET**  
6 Villa Duthy  
75014 PARIS  
Tel : 09.81.82.20.24

[etude-paris@abjustice.fr](mailto:etude-paris@abjustice.fr)  
[www.abjustice.fr](http://www.abjustice.fr)

RIB  
Caisse des Dépôts et Consignations  
FR53 4003 1009 2000 0046 0028 E39  
CDCGFRPPXXX

Office de Clamart  
58 avenue Jean Jaurès  
BP 56  
92140 CLAMART Cedex

**ACTE  
D'HUISSIER  
DE  
JUSTICE**



**Sabine ABRAHMI**  
**Marine BLANCHET**  
**Lisa LALLEMAND**

SCP d'Huissiers de Justice Associés

Compétence Cour d'Appel de  
PARIS et VERSAILLES

Office de Paris  
**Me Marine BLANCHET**

6 Villa Duthy  
75014 PARIS  
Tel : 09.81.82.20.24

[etude-paris@abjustice.fr](mailto:etude-paris@abjustice.fr)  
[www.abjustice.fr](http://www.abjustice.fr)

RIB

Caisse des Dépôts et Consignations  
FR53 4003 1009 2000 0046 0028 E39  
CDCGFRPPXXX

Office de Clamart  
58 avenue Jean Jaurès  
BP 56  
92140 CLAMART Cedex

**ACTE  
D'HUISSIER  
DE  
JUSTICE**



**Sabine ABRAHMI**  
**Marine BLANCHET**  
**Lisa LALLEMAND**

SCP d'Huissiers de Justice Associés

Compétence Cour d'Appel de  
PARIS et VERSAILLES

Office de Paris  
**Me Marine BLANCHET**

6 Villa Duthy  
75014 PARIS  
Tel : 09.81.82.20.24

[etude-paris@abjustice.fr](mailto:etude-paris@abjustice.fr)  
[www.abjustice.fr](http://www.abjustice.fr)

RIB

Caisse des Dépôts et Consignations  
FR53 4003 1009 2000 0046 0028 E39  
CDCGFRPPXXX

Office de Clamart  
58 avenue Jean Jaurès  
BP 56  
92140 CLAMART Cedex

**ACTE  
D'HUISSIER  
DE  
JUSTICE**





**Sabine ABRAHMI**  
**Marine BLANCHET**  
**Lisa LALLEMAND**

SCP d'Huissiers de Justice Associés

Compétence Cour d'Appel de  
PARIS et VERSAILLES

Office de Paris  
**Me Marine BLANCHET**  
6 Villa Duthy  
75014 PARIS  
Tel : 09.81.82.20.24

[etude-paris@abjustice.fr](mailto:etude-paris@abjustice.fr)  
[www.abjustice.fr](http://www.abjustice.fr)

RIB  
Caisse des Dépôts et Consignations  
FR53 4003 1009 2000 0046 0028 E39  
CDCGFRPPXXX

Office de Clamart  
58 avenue Jean Jaurès  
BP 56  
92140 CLAMART Cedex

**ACTE  
D'HUISSIER  
DE  
JUSTICE**



**Sabine ABRAHMI**  
**Marine BLANCHET**  
**Lisa LALLEMAND**

SCP d'Huissiers de Justice Associés

Compétence Cour d'Appel de  
PARIS et VERSAILLES

Office de Paris  
**Me Marine BLANCHET**  
6 Villa Duthy  
75014 PARIS  
Tel : 09.81.82.20.24

[etude-paris@abjustice.fr](mailto:etude-paris@abjustice.fr)  
[www.abjustice.fr](http://www.abjustice.fr)

RIB  
Caisse des Dépôts et Consignations  
FR53 4003 1009 2000 0046 0028 E39  
CDCGFRPPXXX

Office de Clamart  
58 avenue Jean Jaurès  
BP 56  
92140 CLAMART Cedex

**ACTE  
D'HUISSIER  
DE  
JUSTICE**



**Sabine ABRAHMI**  
**Marine BLANCHET**  
**Lisa LALLEMAND**

SCP d'Huissiers de Justice Associés

Compétence Cour d'Appel de  
PARIS et VERSAILLES

Office de Paris  
**Me Marine BLANCHET**  
6 Villa Duthy  
75014 PARIS  
Tel : 09.81.82.20.24

[etude-paris@abjustice.fr](mailto:etude-paris@abjustice.fr)  
[www.abjustice.fr](http://www.abjustice.fr)

RIB  
Caisse des Dépôts et Consignations  
FR53 4003 1009 2000 0046 0028 E39  
CDCGFRPPXXX

Office de Clamart  
58 avenue Jean Jaurès  
BP 56  
92140 CLAMART Cedex

**ACTE  
D'HUISSIER  
DE  
JUSTICE**



**Sabine ABRAHMI**  
**Marine BLANCHET**  
**Lisa LALLEMAND**

SCP d'Huissiers de Justice Associés

Compétence Cour d'Appel de  
PARIS et VERSAILLES

Office de Paris  
**Me Marine BLANCHET**

6 Villa Duthy  
75014 PARIS  
Tel : 09.81.82.20.24

[etude-paris@abjustice.fr](mailto:etude-paris@abjustice.fr)  
[www.abjustice.fr](http://www.abjustice.fr)

RIB

Caisse des Dépôts et Consignations  
FR53 4003 1009 2000 0046 0028 E39  
CDCGFRPPXXX

Office de Clamart

58 avenue Jean Jaurès  
BP 56  
92140 CLAMART Cedex

**ACTE  
D'HUISSIER  
DE  
JUSTICE**



**Sabine ABRAHMI  
Marine BLANCHET  
Lisa LALLEMAND**

SCP d'Huissiers de Justice Associés

Compétence Cour d'Appel de  
PARIS et VERSAILLES

Office de Paris  
**Me Marine BLANCHET**  
6 Villa Duthy  
75014 PARIS  
Tel : 09.81.82.20.24

[etude-paris@abjustice.fr](mailto:etude-paris@abjustice.fr)  
[www.abjustice.fr](http://www.abjustice.fr)

RIB  
Caisse des Dépôts et Consignations  
FR53 4003 1009 2000 0046 0028 E39  
CDCGFRPPXXX

Office de Clamart  
58 avenue Jean Jaurès  
BP 56  
92140 CLAMART Cedex

**ACTE  
D'HUISSIER  
DE  
JUSTICE**



**Bâtiment B, 4e droite :**

Appartement vacant.

On entre dans l'appartement par une porte palière en bois côté extérieur, à l'état d'usage, côté intérieur elle est recouverte d'une peinture blanche très usagée.

**Entrée :**

Au sol, il s'agit d'un parquet en point de Hongrie.

**Sabine ABRAHMI**  
**Marine BLANCHET**  
**Lisa LALLEMAND**

SCP d'Huissiers de Justice Associés

Compétence Cour d'Appel de  
PARIS et VERSAILLES

Office de Paris  
**Me Marine BLANCHET**

6 Villa Duthy  
75014 PARIS

Tel : 09.81.82.20.24

[etude-paris@abjustice.fr](mailto:etude-paris@abjustice.fr)  
[www.abjustice.fr](http://www.abjustice.fr)

RIB

Caisse des Dépôts et Consignations  
FR53 4003 1009 2000 0046 0028 E39  
CDCGFRPPXXX

Office de Clamart  
58 avenue Jean Jaurès  
BP 56  
92140 CLAMART Cedex

**ACTE  
D'HUISSIER  
DE  
JUSTICE**



Aux murs, tapisseries.

Au plafond, moulures et peinture à l'état d'usage.

Salle de bain :

Au sol, carrelage hors d'usage.

Aux murs et au plafond, peinture hors d'usage, écailllements importants, stigmates de dégât des eaux.

Une fenêtre type jour de souffrance ouvrant sur une cour intérieure.

Une protection de carreaux de faïence hors d'usage.

Le lavabo, les WC et la baignoire sont hors d'usage.

Cuisine :

Au sol, carrelage hors d'usage.

Aux murs et au plafond, peinture laquée hors d'usage, écaillage important.

Une fenêtre deux vantaux, encadrement bois et simple vitrage, ouvre sur une cour intérieure.

Un évier deux bacs, une pailasse, avec robinetterie col de cygne très usagée.

Un compteur gaz dans cette cuisine.

Les meubles hauts et bas sont hors d'usage.

Séjour :

Au sol, un parquet en point de Hongrie très usagé, présentant des traces de frottement et des décolorations.

Aux murs, papier peint hors d'usage, présence de décolorations importantes au mur à proximité de la fenêtre.

Au plafond, peinture blanche hors d'usage, écaillage important.

Une fenêtre deux vantaux, encadrement bois et simple vitrage ouvre sur la cour.

Présence d'une cheminée avec tablier en bois et dessus en marbre, en bon état.

Chambre :

Au sol, parquet en point de Hongrie, ancien mais en bon état.

Aux murs, tapisserie hors d'usage.

Au plafond, peinture et moulures recouvertes de peinture blanche à l'état d'usage.

Une fenêtre deux vantaux, encadrement bois et simple vitrage, ouvre sur la Cour.

Couloir d'accès :

Au sol, un parquet en simple lame à l'état d'usage.

Aux murs et au plafond, peinture hors d'usage.

Deuxième chambre :

Au sol, un parquet en simple lame très usagé.

Aux murs, tapisserie hors d'usage.

Au plafond, peinture écaillée et moulures.

**Sabine ABRAHMI**  
**Marine BLANCHET**  
**Lisa LALLEMAND**

SCP d'Huissiers de Justice Associés

Compétence Cour d'Appel de  
PARIS et VERSAILLES

Office de Paris  
**Me Marine BLANCHET**

6 Villa Duthy  
75014 PARIS  
Tel : 09.81.82.20.24

[etude-paris@abjustice.fr](mailto:etude-paris@abjustice.fr)  
[www.abjustice.fr](http://www.abjustice.fr)

RIB

Caisse des Dépôts et Consignations  
FR53 4003 1009 2000 0046 0028 E39  
CDCGFRPPXXX

Office de Clamart  
58 avenue Jean Jaurès  
BP 56  
92140 CLAMART Cedex

**ACTE  
D'HUISSIER  
DE  
JUSTICE**

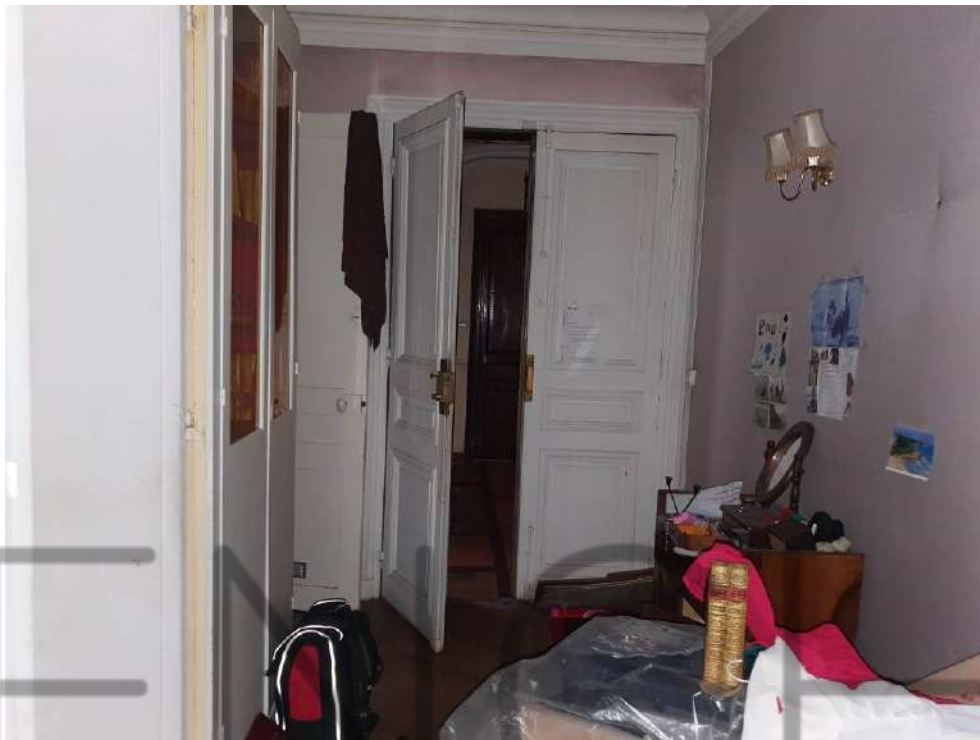


Une fenêtre deux vantaux ouvre sur une cour intérieure.

Placard :

Au sol, parquet.

Aux murs, peinture hors d'usage.



**Sabine ABRAHMI**  
**Marine BLANCHET**  
**Lisa LALLEMAND**

SCP d'Huissiers de Justice Associés

Compétence Cour d'Appel de  
PARIS et VERSAILLES

Office de Paris  
**Me Marine BLANCHET**  
6 Villa Duthy  
75014 PARIS  
Tel : 09.81.82.20.24

[etude-paris@abjustice.fr](mailto:etude-paris@abjustice.fr)  
[www.abjustice.fr](http://www.abjustice.fr)

RIB  
Caisse des Dépôts et Consignations  
FR53 4003 1009 2000 0046 0028 E39  
CDCGFRPPXXX

Office de Clamart  
58 avenue Jean Jaurès  
BP 56  
92140 CLAMART Cedex

**ACTE  
D'HUISSIER  
DE  
JUSTICE**





**Sabine ABRAHMI**  
**Marine BLANCHET**  
**Lisa LALLEMAND**

SCP d'Huissiers de Justice Associés

Compétence Cour d'Appel de  
PARIS et VERSAILLES

Office de Paris  
**Me Marine BLANCHET**  
6 Villa Duthy  
75014 PARIS  
Tel : 09.81.82.20.24

[etude-paris@abjustice.fr](mailto:etude-paris@abjustice.fr)  
[www.abjustice.fr](http://www.abjustice.fr)

RIB  
Caisse des Dépôts et Consignations  
FR53 4003 1009 2000 0046 0028 E39  
CDCGFRPPXXX

Office de Clamart  
58 avenue Jean Jaurès  
BP 56  
92140 CLAMART Cedex

**ACTE  
D'HUISSIER  
DE  
JUSTICE**



**Sabine ABRAHMI**  
**Marine BLANCHET**  
**Lisa LALLEMAND**

SCP d'Huissiers de Justice Associés

Compétence Cour d'Appel de  
PARIS et VERSAILLES

Office de Paris  
**Me Marine BLANCHET**  
6 Villa Duthy  
75014 PARIS  
Tel : 09.81.82.20.24

[etude-paris@abjustice.fr](mailto:etude-paris@abjustice.fr)  
[www.abjustice.fr](http://www.abjustice.fr)

RIB  
Caisse des Dépôts et Consignations  
FR53 4003 1009 2000 0046 0028 E39  
CDCGFRPPXXX

Office de Clamart  
58 avenue Jean Jaurès  
BP 56  
92140 CLAMART Cedex

**ACTE  
D'HUISSIER  
DE  
JUSTICE**



**Sabine ABRAHMI  
Marine BLANCHET  
Lisa LALLEMAND**

SCP d'Huissiers de Justice Associés

Compétence Cour d'Appel de  
PARIS et VERSAILLES

Office de Paris  
**Me Marine BLANCHET**  
6 Villa Duthy  
75014 PARIS  
Tel : 09.81.82.20.24

[etude-paris@abjustice.fr](mailto:etude-paris@abjustice.fr)  
[www.abjustice.fr](http://www.abjustice.fr)

RIB  
Caisse des Dépôts et Consignations  
FR53 4003 1009 2000 0046 0028 E39  
CDCGFRPPXXX

Office de Clamart  
58 avenue Jean Jaurès  
BP 56  
92140 CLAMART Cedex

**ACTE  
D'HUISSIER  
DE  
JUSTICE**



**Sabine ABRAHMI**  
**Marine BLANCHET**  
**Lisa LALLEMAND**

SCP d'Huissiers de Justice Associés

Compétence Cour d'Appel de  
PARIS et VERSAILLES

Office de Paris  
**Me Marine BLANCHET**  
6 Villa Duthy  
75014 PARIS  
Tel : 09.81.82.20.24

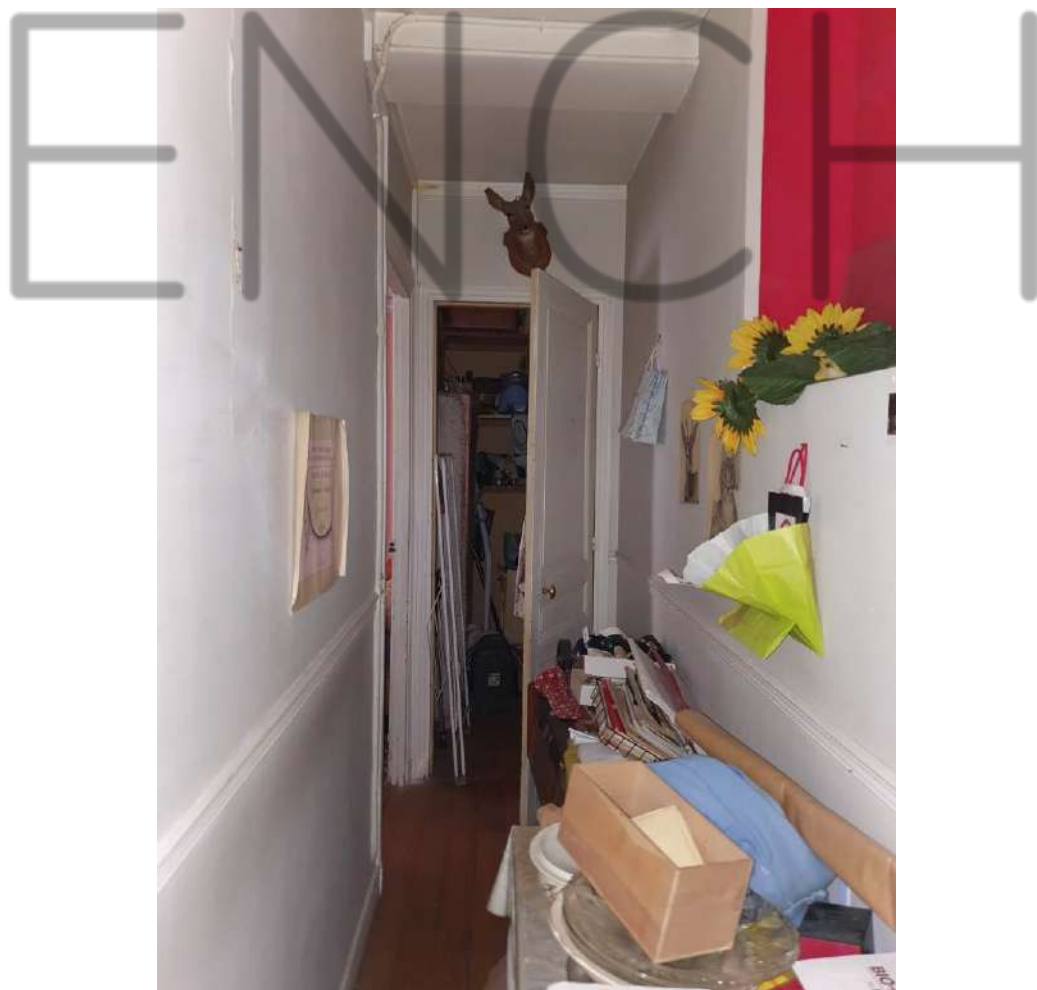
[etude-paris@abjustice.fr](mailto:etude-paris@abjustice.fr)  
[www.abjustice.fr](http://www.abjustice.fr)

RIB  
Caisse des Dépôts et Consignations  
FR53 4003 1009 2000 0046 0028 E39  
CDCGFRPPXXX

Office de Clamart  
58 avenue Jean Jaurès  
BP 56  
92140 CLAMART Cedex



**ACTE  
D'HUISSIER  
DE  
JUSTICE**



**Sabine ABRAHMI  
Marine BLANCHET  
Lisa LALLEMAND**

SCP d'Huissiers de Justice Associés

Compétence Cour d'Appel de  
PARIS et VERSAILLES

Office de Paris  
**Me Marine BLANCHET**  
6 Villa Duthy  
75014 PARIS  
Tel : 09.81.82.20.24

[etude-paris@abjustice.fr](mailto:etude-paris@abjustice.fr)  
[www.abjustice.fr](http://www.abjustice.fr)

RIB  
Caisse des Dépôts et Consignations  
FR53 4003 1009 2000 0046 0028 E39  
CDCGFRPPXXX

Office de Clamart  
58 avenue Jean Jaurès  
BP 56  
92140 CLAMART Cedex

**ACTE  
D'HUISSIER  
DE  
JUSTICE**



**Sabine ABRAHMI  
Marine BLANCHET  
Lisa LALLEMAND**

SCP d'Huissiers de Justice Associés

Compétence Cour d'Appel de  
PARIS et VERSAILLES

Office de Paris  
**Me Marine BLANCHET**  
6 Villa Duthy  
75014 PARIS  
Tel : 09.81.82.20.24

[etude-paris@abjustice.fr](mailto:etude-paris@abjustice.fr)  
[www.abjustice.fr](http://www.abjustice.fr)

RIB  
Caisse des Dépôts et Consignations  
FR53 4003 1009 2000 0046 0028 E39  
CDCGFRPPXXX

Office de Clamart  
58 avenue Jean Jaurès  
BP 56  
92140 CLAMART Cedex

**ACTE  
D'HUISSIER  
DE  
JUSTICE**



**Parties communes, bâtiment B, du dernier étage vers le RDC :**

Au sol, tomette à l'état d'usage.

Aux murs, peinture à l'état d'usage, écailllements importants.

Présence d'un skydome, sans particularités.

Un dormant avec pavé de verre à l'état d'usage, et autour écaillage de peinture importante.

Une cage d'escalier, et une cage d'ascenseur, l'ascenseur fonctionne.

Les marches sont en bois.

Une fenêtre deux vantaux à chaque étage, simple vitrage avec encadrement en bois à l'état d'usage.

**Sabine ABRAHMI  
Marine BLANCHET  
Lisa LALLEMAND**

SCP d'Huissiers de Justice Associés

Compétence Cour d'Appel de  
PARIS et VERSAILLES

Office de Paris  
**Me Marine BLANCHET**

6 Villa Duthy  
75014 PARIS  
Tel : 09.81.82.20.24

[etude-paris@abjustice.fr](mailto:etude-paris@abjustice.fr)  
[www.abjustice.fr](http://www.abjustice.fr)

RIB

Caisse des Dépôts et Consignations  
FR53 4003 1009 2000 0046 0028 E39  
CDCGFRPPXXX

Office de Clamart  
58 avenue Jean Jaurès  
BP 56  
92140 CLAMART Cedex

**ACTE  
D'HUISSIER  
DE  
JUSTICE**



**Sabine ABRAHMI**  
**Marine BLANCHET**  
**Lisa LALLEMAND**

SCP d'Huissiers de Justice Associés

Compétence Cour d'Appel de  
PARIS et VERSAILLES

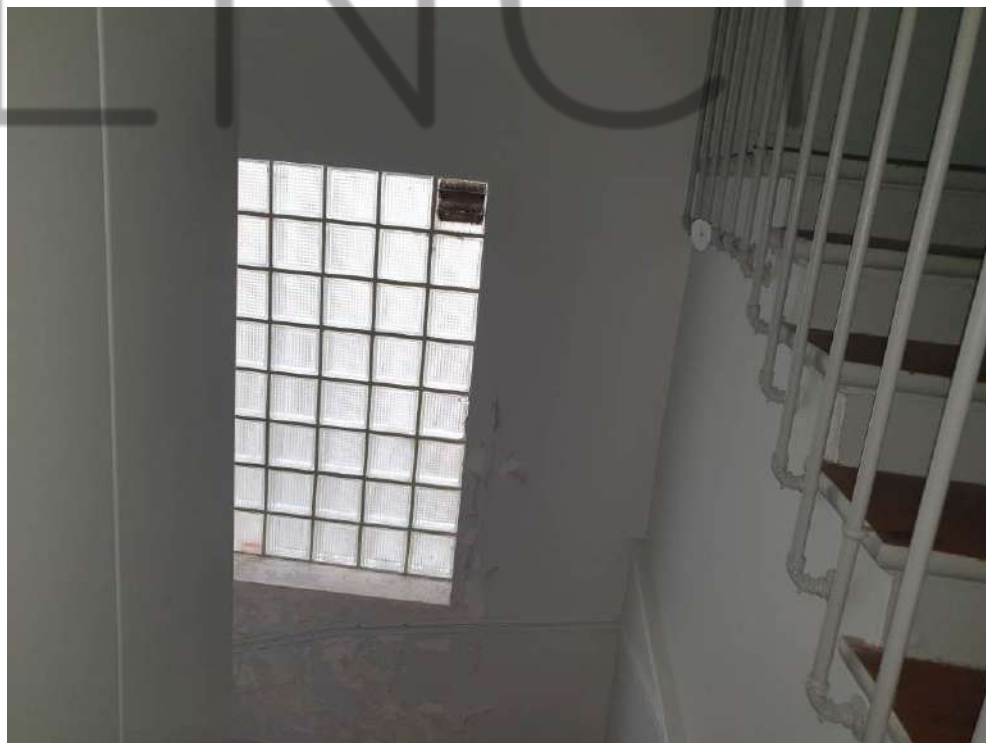
Office de Paris  
**Me Marine BLANCHET**  
6 Villa Duthy  
75014 PARIS  
Tel : 09.81.82.20.24

[etude-paris@abjustice.fr](mailto:etude-paris@abjustice.fr)  
[www.abjustice.fr](http://www.abjustice.fr)

RIB  
Caisse des Dépôts et Consignations  
FR53 4003 1009 2000 0046 0028 E39  
CDCGFRPPXXX

Office de Clamart  
58 avenue Jean Jaurès  
BP 56  
92140 CLAMART Cedex

**ACTE  
D'HUISSIER  
DE  
JUSTICE**





**Sabine ABRAHMI**  
**Marine BLANCHET**  
**Lisa LALLEMAND**

SCP d'Huissiers de Justice Associés

Compétence Cour d'Appel de  
PARIS et VERSAILLES

Office de Paris  
**Me Marine BLANCHET**  
6 Villa Duthy  
75014 PARIS  
Tel : 09.81.82.20.24

[etude-paris@abjustice.fr](mailto:etude-paris@abjustice.fr)  
[www.abjustice.fr](http://www.abjustice.fr)

RIB  
Caisse des Dépôts et Consignations  
FR53 4003 1009 2000 0046 0028 E39  
CDCGFRPPXXX

Office de Clamart  
58 avenue Jean Jaurès  
BP 56  
92140 CLAMART Cedex

**ACTE  
D'HUISSIER  
DE  
JUSTICE**



**Sabine ABRAHMI**  
**Marine BLANCHET**  
**Lisa LALLEMAND**

SCP d'Huissiers de Justice Associés

Compétence Cour d'Appel de  
PARIS et VERSAILLES

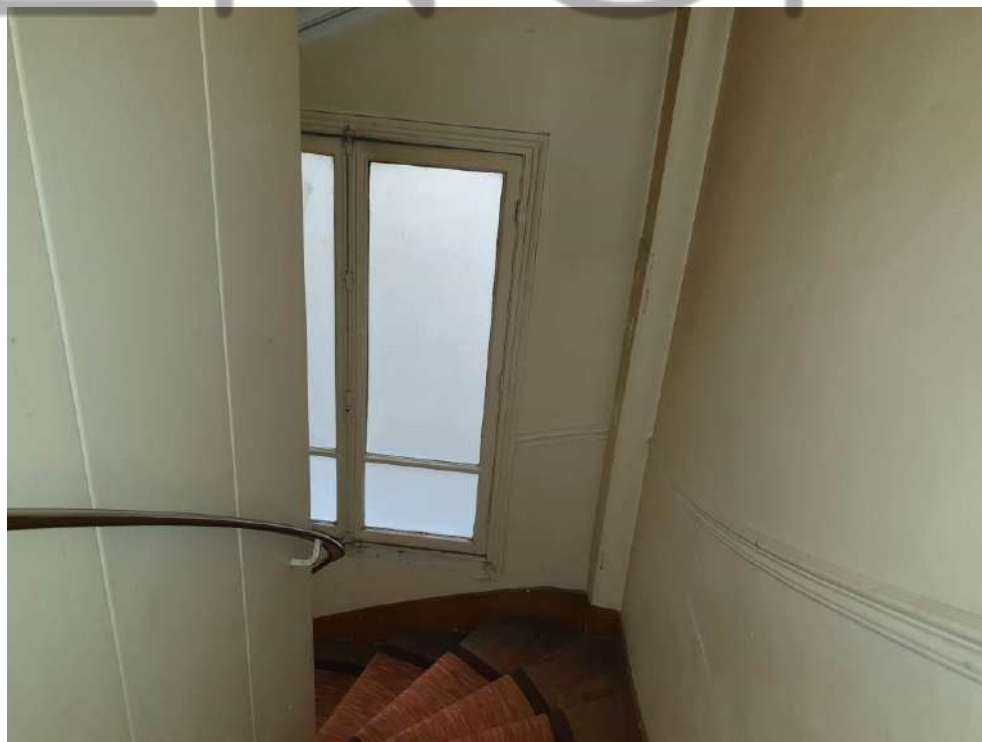
Office de Paris  
**Me Marine BLANCHET**  
6 Villa Duthy  
75014 PARIS  
Tel : 09.81.82.20.24

[etude-paris@abjustice.fr](mailto:etude-paris@abjustice.fr)  
[www.abjustice.fr](http://www.abjustice.fr)

RIB  
Caisse des Dépôts et Consignations  
FR53 4003 1009 2000 0046 0028 E39  
CDCGFRPPXXX

Office de Clamart  
58 avenue Jean Jaurès  
BP 56  
92140 CLAMART Cedex

**ACTE  
D'HUISSIER  
DE  
JUSTICE**



**Sabine ABRAHMI**  
**Marine BLANCHET**  
**Lisa LALLEMAND**

SCP d'Huissiers de Justice Associés

Compétence Cour d'Appel de  
PARIS et VERSAILLES

Office de Paris  
**Me Marine BLANCHET**

6 Villa Duthy  
75014 PARIS  
Tel : 09.81.82.20.24

[etude-paris@abjustice.fr](mailto:etude-paris@abjustice.fr)  
[www.abjustice.fr](http://www.abjustice.fr)

RIB

Caisse des Dépôts et Consignations  
FR53 4003 1009 2000 0046 0028 E39  
CDCGFRPPXXX

Office de Clamart  
58 avenue Jean Jaurès  
BP 56  
92140 CLAMART Cedex

**ACTE  
D'HUISSIER  
DE  
JUSTICE**



**Sabine ABRAHMI**  
**Marine BLANCHET**  
**Lisa LALLEMAND**

SCP d'Huissiers de Justice Associés

Compétence Cour d'Appel de  
PARIS et VERSAILLES

Office de Paris  
**Me Marine BLANCHET**

6 Villa Duthy  
75014 PARIS  
Tel : 09.81.82.20.24

[etude-paris@abjustice.fr](mailto:etude-paris@abjustice.fr)  
[www.abjustice.fr](http://www.abjustice.fr)

RIB

Caisse des Dépôts et Consignations  
FR53 4003 1009 2000 0046 0028 E39  
CDCGFRPPXXX

Office de Clamart  
58 avenue Jean Jaurès  
BP 56  
92140 CLAMART Cedex

**ACTE  
D'HUISSIER  
DE  
JUSTICE**



**Sabine ABRAHMI  
Marine BLANCHET  
Lisa LALLEMAND**

SCP d'Huissiers de Justice Associés

Compétence Cour d'Appel de  
PARIS et VERSAILLES

Office de Paris  
**Me Marine BLANCHET**

6 Villa Duthy  
75014 PARIS  
Tel : 09.81.82.20.24

[etude-paris@abjustice.fr](mailto:etude-paris@abjustice.fr)  
[www.abjustice.fr](http://www.abjustice.fr)

RIB

Caisse des Dépôts et Consignations  
FR53 4003 1009 2000 0046 0028 E39  
CDCGFRPPXXX

Office de Clamart  
58 avenue Jean Jaurès  
BP 56  
92140 CLAMART Cedex

**ACTE  
D'HUISSIER  
DE  
JUSTICE**



**Sabine ABRAHMI**  
**Marine BLANCHET**  
**Lisa LALLEMAND**

SCP d'Huissiers de Justice Associés

Compétence Cour d'Appel de  
PARIS et VERSAILLES

Office de Paris  
**Me Marine BLANCHET**  
6 Villa Duthy  
75014 PARIS  
Tel : 09.81.82.20.24

[etude-paris@abjustice.fr](mailto:etude-paris@abjustice.fr)  
[www.abjustice.fr](http://www.abjustice.fr)

RIB  
Caisse des Dépôts et Consignations  
FR53 4003 1009 2000 0046 0028 E39  
CDCGFRPPXXX

Office de Clamart  
58 avenue Jean Jaurès  
BP 56  
92140 CLAMART Cedex

**ACTE  
D'HUISSIER  
DE  
JUSTICE**



**Hall Bâtiment B :**

Au sol, marbre.

Aux murs et au plafond, peinture à l'état d'usage, miroirs qui sont en partie fissurés.



**Sabine ABRAHMI**  
**Marine BLANCHET**  
**Lisa LALLEMAND**

SCP d'Huissiers de Justice Associés

Compétence Cour d'Appel de  
PARIS et VERSAILLES

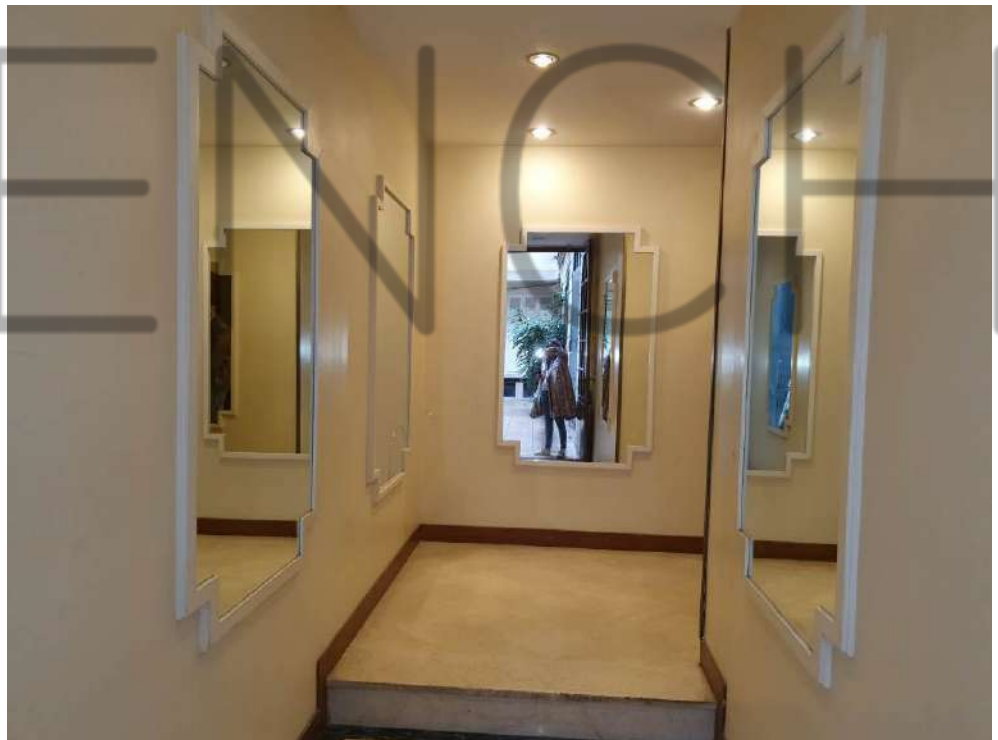
Office de Paris  
**Me Marine BLANCHET**  
6 Villa Duthy  
75014 PARIS  
Tel : 09.81.82.20.24

[etude-paris@abjustice.fr](mailto:etude-paris@abjustice.fr)  
[www.abjustice.fr](http://www.abjustice.fr)

RIB  
Caisse des Dépôts et Consignations  
FR53 4003 1009 2000 0046 0028 E39  
CDCGFRPPXXX

Office de Clamart  
58 avenue Jean Jaurès  
BP 56  
92140 CLAMART Cedex

**ACTE  
D'HUISSIER  
DE  
JUSTICE**



**Au 6e étage, droite droite, chez Monsieur MARIANANO, occupant du chef de Madame Katchoura :**

En sa présence, après avoir décliné ses nom, prénom, qualité et l'objet de ma visite.

Pièce principale :

Au sol, un parquet flottant sans particularités.

Aux murs et au plafond, peinture à l'état d'usage sans particularités.

**Sabine ABRAHMI**  
**Marine BLANCHET**  
**Lisa LALLEMAND**

SCP d'Huissiers de Justice Associés

Compétence Cour d'Appel de  
PARIS et VERSAILLES

Office de Paris  
**Me Marine BLANCHET**

6 Villa Duthy  
75014 PARIS  
Tel : 09.81.82.20.24

[etude-paris@abjustice.fr](mailto:etude-paris@abjustice.fr)  
[www.abjustice.fr](http://www.abjustice.fr)

RIB

Caisse des Dépôts et Consignations  
FR53 4003 1009 2000 0046 0028 E39  
CDCGFRPPXXX

Office de Clamart  
58 avenue Jean Jaurès  
BP 56  
92140 CLAMART Cedex

**ACTE  
D'HUISSIER  
DE  
JUSTICE**



Dans le coin cuisine, une fenêtre simple vitrage, encadrement bois, donnant sur la cour de l'immeuble.

Un évier, un bac une paille.

Salle d'eau :

WC cuvette dite anglaise très usagée.

Une douche et un lavabo très usagés.

Une fenêtre type jour de souffrance donnant sur la cour d'immeuble

Ballon d'eau chaude de marque THERMOR.





**Sabine ABRAHMI**  
**Marine BLANCHET**  
**Lisa LALLEMAND**

SCP d'Huissiers de Justice Associés

Compétence Cour d'Appel de  
PARIS et VERSAILLES

Office de Paris  
**Me Marine BLANCHET**  
6 Villa Duthy  
75014 PARIS  
Tel : 09.81.82.20.24

[etude-paris@abjustice.fr](mailto:etude-paris@abjustice.fr)  
[www.abjustice.fr](http://www.abjustice.fr)

RIB  
Caisse des Dépôts et Consignations  
FR53 4003 1009 2000 0046 0028 E39  
CDCGFRPPXXX

Office de Clamart  
58 avenue Jean Jaurès  
BP 56  
92140 CLAMART Cedex

**ACTE  
D'HUISSIER  
DE  
JUSTICE**



**Sabine ABRAHMI**  
**Marine BLANCHET**  
**Lisa LALLEMAND**

SCP d'Huissiers de Justice Associés

Compétence Cour d'Appel de  
PARIS et VERSAILLES

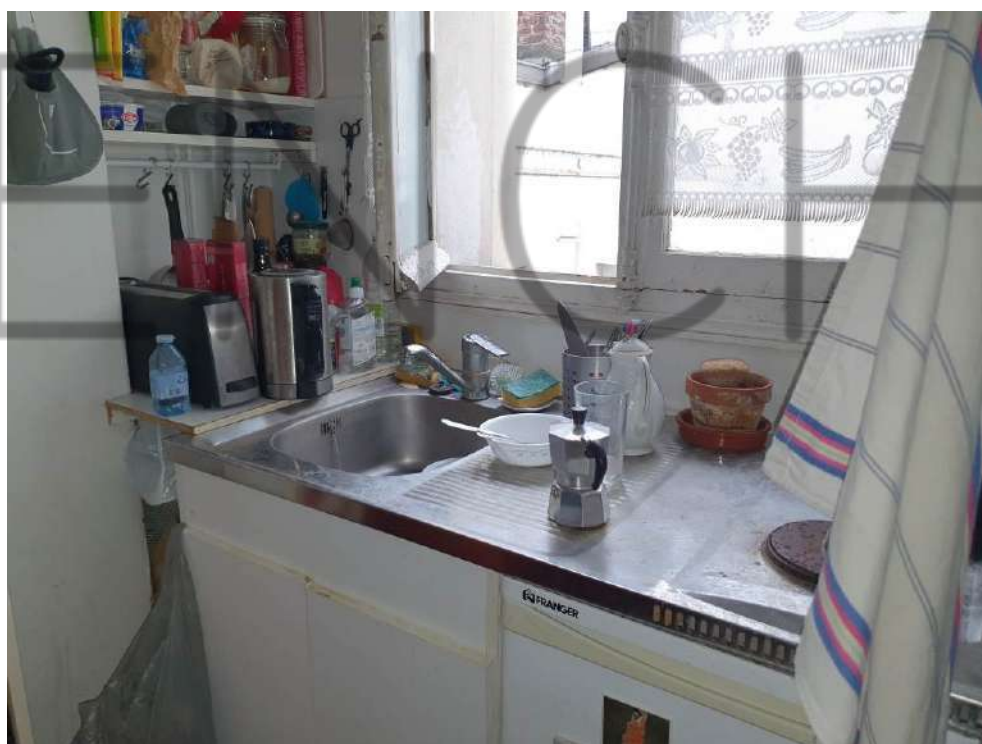
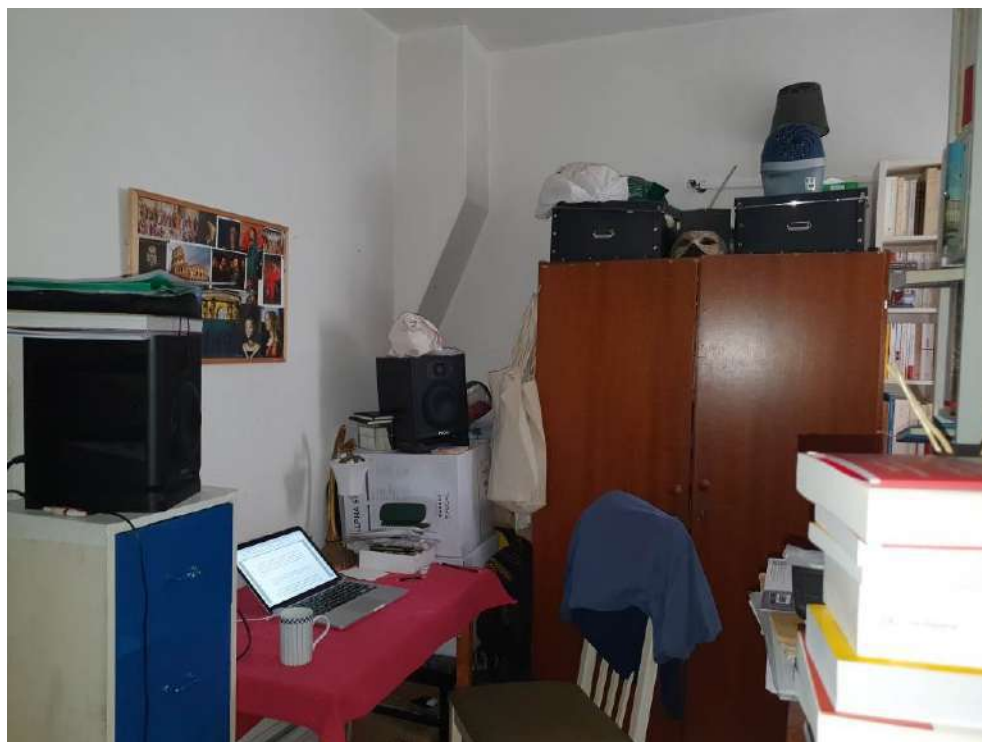
Office de Paris  
**Me Marine BLANCHET**  
6 Villa Duthy  
75014 PARIS  
Tel : 09.81.82.20.24

[etude-paris@abjustice.fr](mailto:etude-paris@abjustice.fr)  
[www.abjustice.fr](http://www.abjustice.fr)

RIB  
Caisse des Dépôts et Consignations  
FR53 4003 1009 2000 0046 0028 E39  
CDCGFRPPXXX

Office de Clamart  
58 avenue Jean Jaurès  
BP 56  
92140 CLAMART Cedex

**ACTE  
D'HUISSIER  
DE  
JUSTICE**



**Caves du bâtiment B :**

On y accède par des marches en pierre.

Murs et plafond bruts.

Sol, murs et plafond bruts.

Gaines apparentes au plafond.

Présence de caves privatives.

**Sabine ABRAHMI**  
**Marine BLANCHET**  
**Lisa LALLEMAND**

SCP d'Huissiers de Justice Associés

Compétence Cour d'Appel de  
PARIS et VERSAILLES

Office de Paris  
**Me Marine BLANCHET**  
6 Villa Duthy  
75014 PARIS  
Tel : 09.81.82.20.24

[etude-paris@abjustice.fr](mailto:etude-paris@abjustice.fr)  
[www.abjustice.fr](http://www.abjustice.fr)

RIB  
Caisse des Dépôts et Consignations  
FR53 4003 1009 2000 0046 0028 E39  
CDCGFRPPXXX

Office de Clamart  
58 avenue Jean Jaurès  
BP 56  
92140 CLAMART Cedex

**ACTE  
D'HUISSIER  
DE  
JUSTICE**



ENCH