

Sabine ABRAHMI
Marine BLANCHET
Lisa LALLEMAND

SCP d'Huissiers de Justice Associés

Compétence Cour d'Appel de
PARIS et VERSAILLES

Office de Paris
Me Marine BLANCHET

6 Villa Duthy
75014 PARIS
Tel : 09.81.82.20.24

etude-paris@abjustice.fr
www.abjustice.fr

RIB

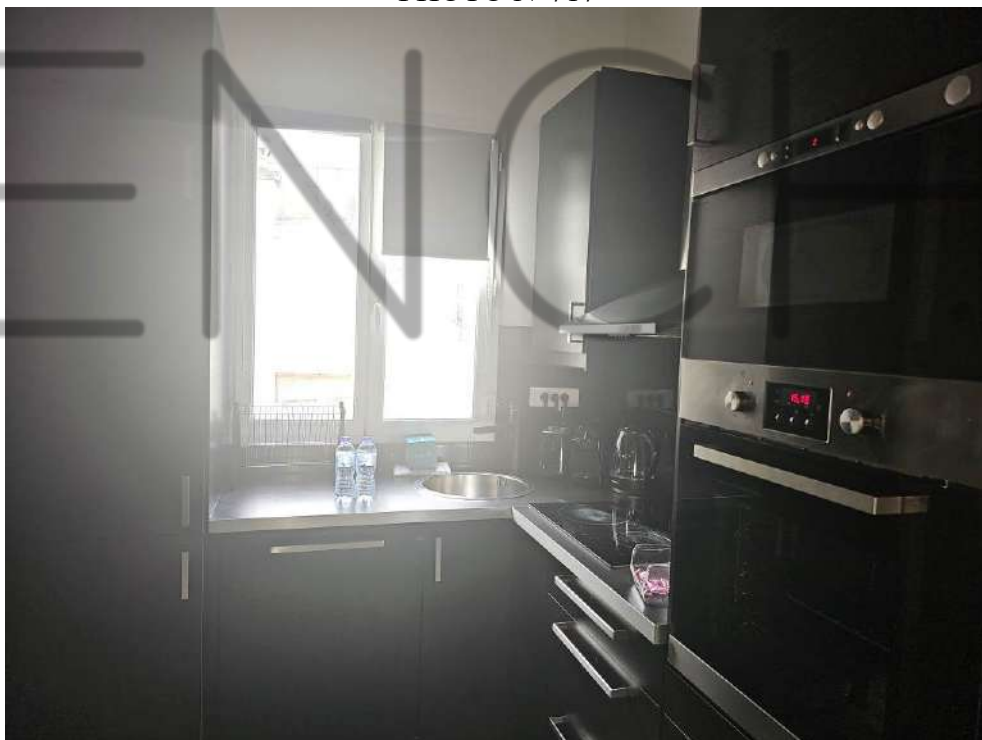
Caisse des Dépôts et Consignations
FR53 4003 1009 2000 0046 0028 E39
CDCGFRPPXXX

Office de Clamart
58 avenue Jean Jaurès
BP 56
92140 CLAMART Cedex

**ACTE
D'HUISSIER
DE
JUSTICE**



PHOTO N°717



Sabine ABRAHMI
Marine BLANCHET
Lisa LALLEMAND

SCP d'Huissiers de Justice Associés

Compétence Cour d'Appel de
PARIS et VERSAILLES

Office de Paris
Me Marine BLANCHET

6 Villa Duthy
75014 PARIS
Tel : 09.81.82.20.24

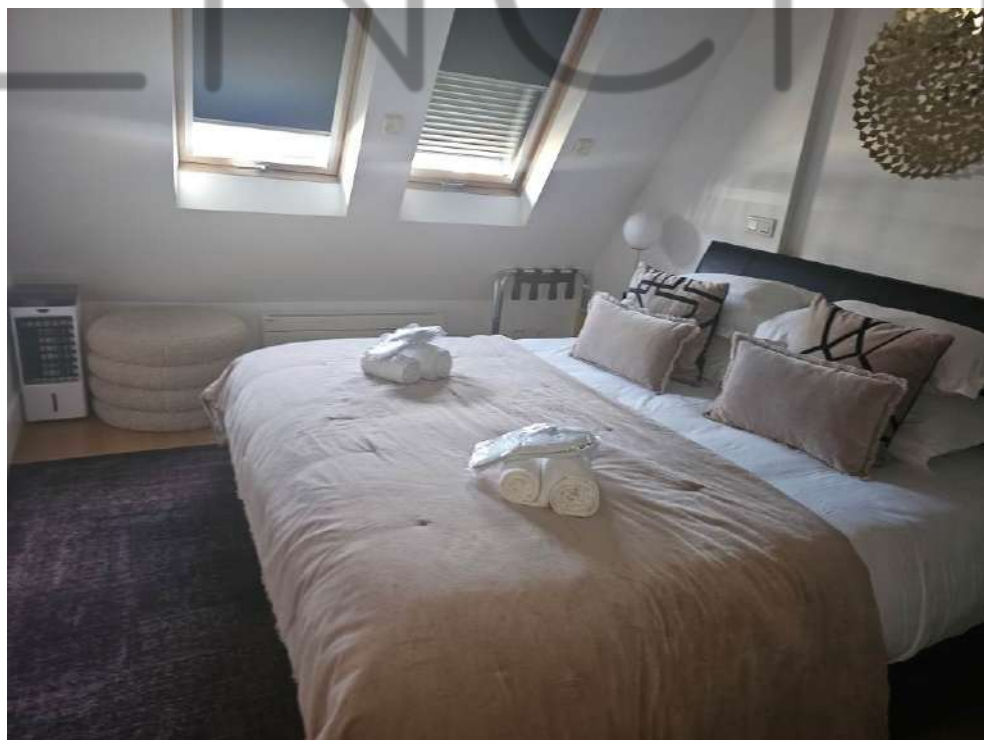
etude-paris@abjustice.fr
www.abjustice.fr

RIB

Caisse des Dépôts et Consignations
FR53 4003 1009 2000 0046 0028 E39
CDCGFRPPXXX

Office de Clamart
58 avenue Jean Jaurès
BP 56
92140 CLAMART Cedex

**ACTE
D'HUISSIER
DE
JUSTICE**



Sabine ABRAHMI
Marine BLANCHET
Lisa LALLEMAND

SCP d'Huissiers de Justice Associés

Compétence Cour d'Appel de
PARIS et VERSAILLES

Office de Paris
Me Marine BLANCHET
6 Villa Duthy
75014 PARIS
Tel : 09.81.82.20.24

etude-paris@abjustice.fr
www.abjustice.fr

RIB
Caisse des Dépôts et Consignations
FR53 4003 1009 2000 0046 0028 E39
CDCGFRPPXXX

Office de Clamart
58 avenue Jean Jaurès
BP 56
92140 CLAMART Cedex

**ACTE
D'HUISSIER
DE
JUSTICE**



Sabine ABRAHMI
Marine BLANCHET
Lisa LALLEMAND

SCP d'Huissiers de Justice Associés

Compétence Cour d'Appel de
PARIS et VERSAILLES

Office de Paris
Me Marine BLANCHET
6 Villa Duthy
75014 PARIS
Tel : 09.81.82.20.24

etude-paris@abjustice.fr
www.abjustice.fr

RIB
Caisse des Dépôts et Consignations
FR53 4003 1009 2000 0046 0028 E39
CDCGFRPPXXX

Office de Clamart
58 avenue Jean Jaurès
BP 56
92140 CLAMART Cedex

**ACTE
D'HUISSIER
DE
JUSTICE**



Sabine ABRAHMI
Marine BLANCHET
Lisa LALLEMAND

SCP d'Huissiers de Justice Associés

Compétence Cour d'Appel de
PARIS et VERSAILLES

Office de Paris
Me Marine BLANCHET
6 Villa Duthy
75014 PARIS
Tel : 09.81.82.20.24

etude-paris@abjustice.fr
www.abjustice.fr

RIB
Caisse des Dépôts et Consignations
FR53 4003 1009 2000 0046 0028 E39
CDCGFRPPXXX

Office de Clamart
58 avenue Jean Jaurès
BP 56
92140 CLAMART Cedex

**ACTE
D'HUISSIER
DE
JUSTICE**



Au 5^{ème} étage, face :

Appartement vacant.

Il s'agit d'un appartement en duplex.

On y accède par une porte double, en bois côté extérieur, à l'état d'usage, côté intérieur elle est recouverte de peinture blanche à l'état d'usage.

Entrée :

Au sol, un parquet ancien en simple lame, les lattes présentent des manques.

Aux murs et au plafond, peinture hors d'usage.

Séjour :

Au sol, un parquet ancien en point de Hongrie, très usagé, présentant des traces de frottement divers.

Aux murs et au plafond, peinture hors d'usage, elle est fortement écaillée, cloquée, stigmates de dégâts des eaux importants.

Au plafond, peinture blanche à l'état d'usage, écailllements.

Une verrière double vitrage, avec une porte-fenêtre ouvrant sur un balconnet.

Une cheminée avec tablier en bois, en bon état.

Première pièce, cuisine :

Au sol, carrelage en bon état.

Aux murs et au plafond, peinture à l'état d'usage.

Une porte-fenêtre deux vantaux, simple vitrage, ouvrant sur une cour.

Un évier deux bacs, une paillasse.

Un ensemble de placards haut et bas usagé.

Sabine ABRAHMI
Marine BLANCHET
Lisa LALLEMAND

SCP d'Huissiers de Justice Associés

Compétence Cour d'Appel de
PARIS et VERSAILLES

Office de Paris
Me Marine BLANCHET

6 Villa Duthy
75014 PARIS

Tel : 09.81.82.20.24

etude-paris@abjustice.fr
www.abjustice.fr

RIB

Caisse des Dépôts et Consignations
FR53 4003 1009 2000 0046 0028 E39
CDCGFRPPXXX

Office de Clamart
58 avenue Jean Jaurès
BP 56
92140 CLAMART Cedex

**ACTE
D'HUISSIER
DE
JUSTICE**



placard:

Au sol, parquet.

Aux murs, peinture.

Les lieux sont encombrés.

Salle de bain :

Au sol, carrelage hors d'usage.

Aux murs, protection de carreaux de faïence hors d'usage.

En partie haute des murs, peinture laquée hors d'usage.

Au plafond, peinture laquée hors d'usage.

Une fenêtre, encadrement PVC, double vitrage, un vantail, ouvrant sur cour.

Une baignoire hors d'usage.

Un meuble vasque hors d'usage.

Un ensemble de placards haut et bas hors d'usage.

Toilettes séparées :

Au sol, carrelage hors d'usage.

Aux murs, peinture et papier peint.

Un lave-main et une cuvette dite anglaise.

Dans le renforcement, trappe ouverte laissant apparaître un ballon d'eau chaude.

La porte de la trappe est déposée, manquante.

Chambre :

Au sol, parquet flottant à l'état d'usage.

Aux murs et au plafond, peinture hors d'usage très fortement écaillée.

Deux fenêtres, une porte-fenêtre deux vantaux simple vitrage, encadrement bois, ouvrant sur la cour de l'immeuble, et une fenêtre deux vantaux, simple vitrage, encadrement en bois, ouvrant sur la cour de l'immeuble.

Un tableau électrique et un disjoncteur dans un placard dans cette chambre.

Etage :

On y accède par un escalier en bois.

La peinture à l'état d'usage.

Mezzanine :

Un parquet flottant à l'état d'usage.

Aux murs, peinture.

Au plafond, peinture très usagée.

Couloir desservant la partie nuit :

Sabine ABRAHMI
Marine BLANCHET
Lisa LALLEMAND

SCP d'Huissiers de Justice Associés

Compétence Cour d'Appel de
PARIS et VERSAILLES

Office de Paris
Me Marine BLANCHET
6 Villa Duthy
75014 PARIS
Tel : 09.81.82.20.24

etude-paris@abjustice.fr
www.abjustice.fr

RIB
Caisse des Dépôts et Consignations
FR53 4003 1009 2000 0046 0028 E39
CDCGFRPPXXX

Office de Clamart
58 avenue Jean Jaurès
BP 56
92140 CLAMART Cedex

**ACTE
D'HUISSIER
DE
JUSTICE**



Au sol, parquet flottant.

Aux murs et au plafond, peinture hors d'usage.

Un puits de lumière, autour la peinture est très écaillée.

Un ensemble de placards avec portes coulissantes.

Première chambre :

Au sol, parquet flottant à l'état d'usage.

Aux murs et au plafond, peinture à l'état d'usage.

Deux fenêtres, une fenêtre double vitrage, encadrement PVC, ouvrant sur une cour et une fenêtre de toit.

WC séparé :

Au sol, carrelage.

Aux murs, peinture laquée et papier peint.

Une trappe qui est en partie ouverte.

Une cuvette dite anglaise et un meuble lave-main à l'état d'usage.

Salle de bain :

Au sol, carrelage hors d'usage.

Aux murs, faïence hors d'usage.

En partie haute des murs, peinture.

Au plafond, peinture très usagée.

Une fenêtre de toit, l'encadrement est très attaqué par l'humidité.

Une baignoire d'angle à l'état d'usage et un meuble double vasque à l'état d'usage.

Deuxième chambre :

Au sol, parquet flottant à l'état d'usage.

Aux murs et au plafond, peinture blanche à l'état d'usage, écaillée.

Une fenêtre de toit.

Dernière chambre :

Au sol parquet flottant.

Aux murs et au plafond, peinture à l'état d'usage.

Une fenêtre de toit à l'état d'usage.

Sabine ABRAHMI
Marine BLANCHET
Lisa LALLEMAND

SCP d'Huissiers de Justice Associés

Compétence Cour d'Appel de
PARIS et VERSAILLES

Office de Paris
Me Marine BLANCHET
6 Villa Duthy
75014 PARIS
Tel : 09.81.82.20.24

etude-paris@abjustice.fr
www.abjustice.fr

RIB
Caisse des Dépôts et Consignations
FR53 4003 1009 2000 0046 0028 E39
CDCGFRPPXXX

Office de Clamart
58 avenue Jean Jaurès
BP 56
92140 CLAMART Cedex

**ACTE
D'HUISSIER
DE
JUSTICE**



Sabine ABRAHMI
Marine BLANCHET
Lisa LALLEMAND

SCP d'Huissiers de Justice Associés

Compétence Cour d'Appel de
PARIS et VERSAILLES

Office de Paris
Me Marine BLANCHET
6 Villa Duthy
75014 PARIS
Tel : 09.81.82.20.24

etude-paris@abjustice.fr
www.abjustice.fr

RIB
Caisse des Dépôts et Consignations
FR53 4003 1009 2000 0046 0028 E39
CDCGFRPPXXX

Office de Clamart
58 avenue Jean Jaurès
BP 56
92140 CLAMART Cedex

**ACTE
D'HUISSIER
DE
JUSTICE**



Sabine ABRAHMI
Marine BLANCHET
Lisa LALLEMAND

SCP d'Huissiers de Justice Associés

Compétence Cour d'Appel de
PARIS et VERSAILLES

Office de Paris
Me Marine BLANCHET

6 Villa Duthy
75014 PARIS
Tel : 09.81.82.20.24

etude-paris@abjustice.fr
www.abjustice.fr

RIB

Caisse des Dépôts et Consignations
FR53 4003 1009 2000 0046 0028 E39
CDCGFRPPXXX

Office de Clamart
58 avenue Jean Jaurès
BP 56
92140 CLAMART Cedex

**ACTE
D'HUISSIER
DE
JUSTICE**



Sabine ABRAHMI
Marine BLANCHET
Lisa LALLEMAND

SCP d'Huissiers de Justice Associés

Compétence Cour d'Appel de
PARIS et VERSAILLES

Office de Paris
Me Marine BLANCHET

6 Villa Duthy
75014 PARIS
Tel : 09.81.82.20.24

etude-paris@abjustice.fr
www.abjustice.fr

RIB

Caisse des Dépôts et Consignations
FR53 4003 1009 2000 0046 0028 E39
CDCGFRPPXXX

Office de Clamart
58 avenue Jean Jaurès
BP 56
92140 CLAMART Cedex

**ACTE
D'HUISSIER
DE
JUSTICE**



Sabine ABRAHMI
Marine BLANCHET
Lisa LALLEMAND

SCP d'Huissiers de Justice Associés

Compétence Cour d'Appel de
PARIS et VERSAILLES

Office de Paris
Me Marine BLANCHET
6 Villa Duthy
75014 PARIS
Tel : 09.81.82.20.24

etude-paris@abjustice.fr
www.abjustice.fr

RIB
Caisse des Dépôts et Consignations
FR53 4003 1009 2000 0046 0028 E39
CDCGFRPPXXX

Office de Clamart
58 avenue Jean Jaurès
BP 56
92140 CLAMART Cedex

**ACTE
D'HUISSIER
DE
JUSTICE**



Sabine ABRAHMI
Marine BLANCHET
Lisa LALLEMAND

SCP d'Huissiers de Justice Associés

Compétence Cour d'Appel de
PARIS et VERSAILLES

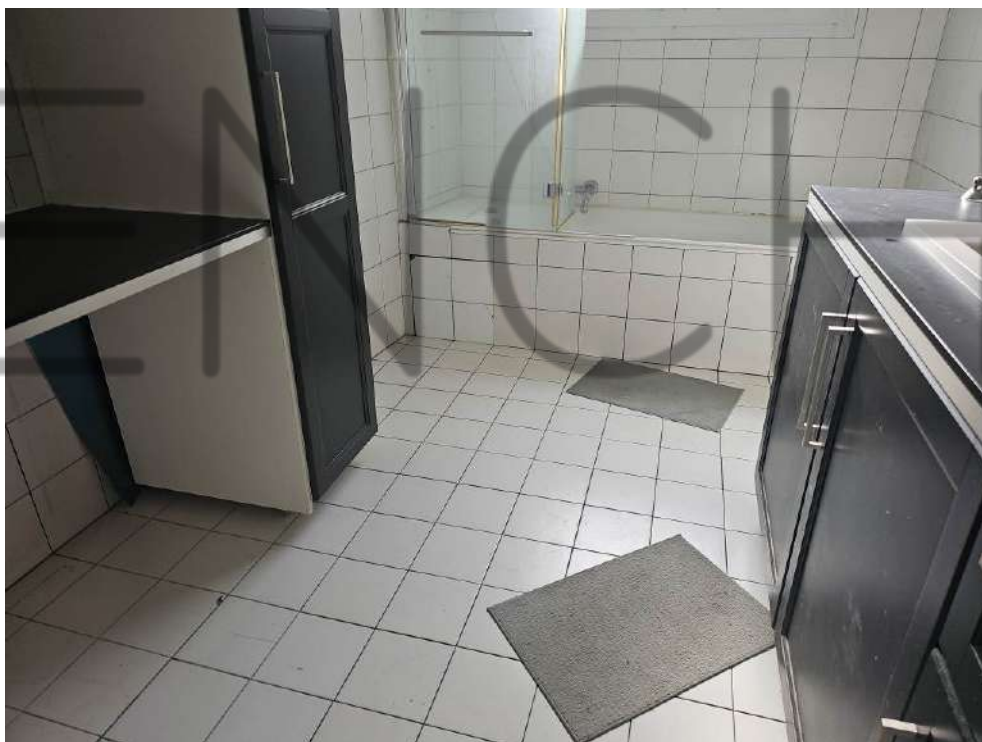
Office de Paris
Me Marine BLANCHET
6 Villa Duthy
75014 PARIS
Tel : 09.81.82.20.24

etude-paris@abjustice.fr
www.abjustice.fr

RIB
Caisse des Dépôts et Consignations
FR53 4003 1009 2000 0046 0028 E39
CDCGFRPPXXX

Office de Clamart
58 avenue Jean Jaurès
BP 56
92140 CLAMART Cedex

**ACTE
D'HUISSIER
DE
JUSTICE**



Sabine ABRAHMI
Marine BLANCHET
Lisa LALLEMAND

SCP d'Huissiers de Justice Associés

Compétence Cour d'Appel de
PARIS et VERSAILLES

Office de Paris
Me Marine BLANCHET
6 Villa Duthy
75014 PARIS
Tel : 09.81.82.20.24

etude-paris@abjustice.fr
www.abjustice.fr

RIB
Caisse des Dépôts et Consignations
FR53 4003 1009 2000 0046 0028 E39
CDCGFRPPXXX

Office de Clamart
58 avenue Jean Jaurès
BP 56
92140 CLAMART Cedex

**ACTE
D'HUISSIER
DE
JUSTICE**



Sabine ABRAHMI
Marine BLANCHET
Lisa LALLEMAND

SCP d'Huissiers de Justice Associés

Compétence Cour d'Appel de
PARIS et VERSAILLES

Office de Paris
Me Marine BLANCHET

6 Villa Duthy
75014 PARIS
Tel : 09.81.82.20.24

etude-paris@abjustice.fr
www.abjustice.fr

RIB

Caisse des Dépôts et Consignations
FR53 4003 1009 2000 0046 0028 E39
CDCGFRPPXXX

Office de Clamart
58 avenue Jean Jaurès
BP 56
92140 CLAMART Cedex

**ACTE
D'HUISSIER
DE
JUSTICE**



Sabine ABRAHMI
Marine BLANCHET
Lisa LALLEMAND

SCP d'Huissiers de Justice Associés

Compétence Cour d'Appel de
PARIS et VERSAILLES

Office de Paris
Me Marine BLANCHET
6 Villa Duthy
75014 PARIS
Tel : 09.81.82.20.24

etude-paris@abjustice.fr
www.abjustice.fr

RIB
Caisse des Dépôts et Consignations
FR53 4003 1009 2000 0046 0028 E39
CDCGFRPPXXX

Office de Clamart
58 avenue Jean Jaurès
BP 56
92140 CLAMART Cedex

**ACTE
D'HUISSIER
DE
JUSTICE**



Sabine ABRAHMI
Marine BLANCHET
Lisa LALLEMAND

SCP d'Huissiers de Justice Associés

Compétence Cour d'Appel de
PARIS et VERSAILLES

Office de Paris
Me Marine BLANCHET

6 Villa Duthy
75014 PARIS
Tel : 09.81.82.20.24

etude-paris@abjustice.fr
www.abjustice.fr

RIB

Caisse des Dépôts et Consignations
FR53 4003 1009 2000 0046 0028 E39
CDCGFRPPXXX

Office de Clamart
58 avenue Jean Jaurès
BP 56
92140 CLAMART Cedex

**ACTE
D'HUISSIER
DE
JUSTICE**



Sabine ABRAHMI
Marine BLANCHET
Lisa LALLEMAND

SCP d'Huissiers de Justice Associés

Compétence Cour d'Appel de
PARIS et VERSAILLES

Office de Paris
Me Marine BLANCHET

6 Villa Duthy
75014 PARIS
Tel : 09.81.82.20.24

etude-paris@abjustice.fr
www.abjustice.fr

RIB

Caisse des Dépôts et Consignations
FR53 4003 1009 2000 0046 0028 E39
CDCGFRPPXXX

Office de Clamart
58 avenue Jean Jaurès
BP 56
92140 CLAMART Cedex

**ACTE
D'HUISSIER
DE
JUSTICE**



Sabine ABRAHMI
Marine BLANCHET
Lisa LALLEMAND

SCP d'Huissiers de Justice Associés

Compétence Cour d'Appel de
PARIS et VERSAILLES

Office de Paris
Me Marine BLANCHET
6 Villa Duthy
75014 PARIS
Tel : 09.81.82.20.24

etude-paris@abjustice.fr
www.abjustice.fr

RIB
Caisse des Dépôts et Consignations
FR53 4003 1009 2000 0046 0028 E39
CDCGFRPPXXX

Office de Clamart
58 avenue Jean Jaurès
BP 56
92140 CLAMART Cedex

**ACTE
D'HUISSIER
DE
JUSTICE**



Sabine ABRAHMI
Marine BLANCHET
Lisa LALLEMAND

SCP d'Huissiers de Justice Associés

Compétence Cour d'Appel de
PARIS et VERSAILLES

Office de Paris
Me Marine BLANCHET
6 Villa Duthy
75014 PARIS
Tel : 09.81.82.20.24

etude-paris@abjustice.fr
www.abjustice.fr

RIB
Caisse des Dépôts et Consignations
FR53 4003 1009 2000 0046 0028 E39
CDCGFRPPXXX

Office de Clamart
58 avenue Jean Jaurès
BP 56
92140 CLAMART Cedex

**ACTE
D'HUISSIER
DE
JUSTICE**



Sabine ABRAHMI
Marine BLANCHET
Lisa LALLEMAND

SCP d'Huissiers de Justice Associés

Compétence Cour d'Appel de
PARIS et VERSAILLES

Office de Paris
Me Marine BLANCHET
6 Villa Duthy
75014 PARIS
Tel : 09.81.82.20.24

etude-paris@abjustice.fr
www.abjustice.fr

RIB
Caisse des Dépôts et Consignations
FR53 4003 1009 2000 0046 0028 E39
CDCGFRPPXXX

Office de Clamart
58 avenue Jean Jaurès
BP 56
92140 CLAMART Cedex

**ACTE
D'HUISSIER
DE
JUSTICE**



Sabine ABRAHMI
Marine BLANCHET
Lisa LALLEMAND

SCP d'Huissiers de Justice Associés

Compétence Cour d'Appel de
PARIS et VERSAILLES

Office de Paris
Me Marine BLANCHET

6 Villa Duthy
75014 PARIS
Tel : 09.81.82.20.24

etude-paris@abjustice.fr
www.abjustice.fr

RIB

Caisse des Dépôts et Consignations
FR53 4003 1009 2000 0046 0028 E39
CDCGFRPPXXX

Office de Clamart
58 avenue Jean Jaurès
BP 56
92140 CLAMART Cedex

**ACTE
D'HUISSIER
DE
JUSTICE**



Sabine ABRAHMI
Marine BLANCHET
Lisa LALLEMAND

SCP d'Huissiers de Justice Associés

Compétence Cour d'Appel de
PARIS et VERSAILLES

Office de Paris
Me Marine BLANCHET
6 Villa Duthy
75014 PARIS
Tel : 09.81.82.20.24

etude-paris@abjustice.fr
www.abjustice.fr

RIB
Caisse des Dépôts et Consignations
FR53 4003 1009 2000 0046 0028 E39
CDCGFRPPXXX

Office de Clamart
58 avenue Jean Jaurès
BP 56
92140 CLAMART Cedex

**ACTE
D'HUISSIER
DE
JUSTICE**



Sabine ABRAHMI
Marine BLANCHET
Lisa LALLEMAND

SCP d'Huissiers de Justice Associés

Compétence Cour d'Appel de
PARIS et VERSAILLES

Office de Paris
Me Marine BLANCHET

6 Villa Duthy
75014 PARIS
Tel : 09.81.82.20.24

etude-paris@abjustice.fr
www.abjustice.fr

RIB

Caisse des Dépôts et Consignations
FR53 4003 1009 2000 0046 0028 E39
CDCGFRPPXXX

Office de Clamart
58 avenue Jean Jaurès
BP 56
92140 CLAMART Cedex

**ACTE
D'HUISSIER
DE
JUSTICE**



Sabine ABRAHMI
Marine BLANCHET
Lisa LALLEMAND

SCP d'Huissiers de Justice Associés

Compétence Cour d'Appel de
PARIS et VERSAILLES

Office de Paris
Me Marine BLANCHET

6 Villa Duthy
75014 PARIS
Tel : 09.81.82.20.24

etude-paris@abjustice.fr
www.abjustice.fr

RIB

Caisse des Dépôts et Consignations
FR53 4003 1009 2000 0046 0028 E39
CDCGFRPPXXX

Office de Clamart
58 avenue Jean Jaurès
BP 56
92140 CLAMART Cedex

**ACTE
D'HUISSIER
DE
JUSTICE**



Sabine ABRAHMI
Marine BLANCHET
Lisa LALLEMAND

SCP d'Huissiers de Justice Associés

Compétence Cour d'Appel de
PARIS et VERSAILLES

Office de Paris
Me Marine BLANCHET

6 Villa Duthy
75014 PARIS
Tel : 09.81.82.20.24

etude-paris@abjustice.fr
www.abjustice.fr

RIB

Caisse des Dépôts et Consignations
FR53 4003 1009 2000 0046 0028 E39
CDCGFRPPXXX

Office de Clamart
58 avenue Jean Jaurès
BP 56
92140 CLAMART Cedex

**ACTE
D'HUISSIER
DE
JUSTICE**



Local de stockage au rez-de-chaussée entre les deux bâtiments :

Local vacant.

Au sol, un coco.

Aux murs et au plafond, peinture.

Dans le renforcement, au plafond, présence de brique.

À l'entrée, il y a un compteur, un disjoncteur et un tableau électrique.

Un escalier permet d'accéder à une cave.

Cave :

Au sol, béton brut.

Aux murs et au plafond, peinture.

WC :

Au sol, carrelage.

Aux murs, peinture.

Au plafond, peinture.

Un lave-main et une cuvette dite anglaise.

Une salle d'eau :

Au sol, carrelage.

Aux murs, peinture hors d'usage.

Un lavabo et deux douches.

Sabine ABRAHMI
Marine BLANCHET
Lisa LALLEMAND

SCP d'Huissiers de Justice Associés

Compétence Cour d'Appel de
PARIS et VERSAILLES

Office de Paris
Me Marine BLANCHET

6 Villa Duthy
75014 PARIS
Tel : 09.81.82.20.24

etude-paris@abjustice.fr
www.abjustice.fr

RIB

Caisse des Dépôts et Consignations
FR53 4003 1009 2000 0046 0028 E39
CDCGFRPPXXX

Office de Clamart
58 avenue Jean Jaurès
BP 56
92140 CLAMART Cedex

**ACTE
D'HUISSIER
DE
JUSTICE**



Au droit des douches, une protection de carreaux de faïence.

Pièce en renforcement :

Au sol, béton brut.

Aux murs et au plafond, peinture hors d'usage, écaillée.

Une fenêtre type jour de souffrance, s'ouvrant de manière basculante, encadrement PVC, double vitrage.



Sabine ABRAHMI
Marine BLANCHET
Lisa LALLEMAND

SCP d'Huissiers de Justice Associés

Compétence Cour d'Appel de
PARIS et VERSAILLES

Office de Paris
Me Marine BLANCHET
6 Villa Duthy
75014 PARIS
Tel : 09.81.82.20.24

etude-paris@abjustice.fr
www.abjustice.fr

RIB
Caisse des Dépôts et Consignations
FR53 4003 1009 2000 0046 0028 E39
CDCGFRPPXXX

Office de Clamart
58 avenue Jean Jaurès
BP 56
92140 CLAMART Cedex

**ACTE
D'HUISSIER
DE
JUSTICE**



Sabine ABRAHMI
Marine BLANCHET
Lisa LALLEMAND

SCP d'Huissiers de Justice Associés

Compétence Cour d'Appel de
PARIS et VERSAILLES

Office de Paris
Me Marine BLANCHET

6 Villa Duthy
75014 PARIS
Tel : 09.81.82.20.24

etude-paris@abjustice.fr
www.abjustice.fr

RIB

Caisse des Dépôts et Consignations
FR53 4003 1009 2000 0046 0028 E39
CDCGFRPPXXX

Office de Clamart
58 avenue Jean Jaurès
BP 56
92140 CLAMART Cedex

**ACTE
D'HUISSIER
DE
JUSTICE**



**Sabine ABRAHMI
Marine BLANCHET
Lisa LALLEMAND**

SCP d'Huissiers de Justice Associés

Compétence Cour d'Appel de
PARIS et VERSAILLES

Office de Paris
Me Marine BLANCHET
6 Villa Duthy
75014 PARIS
Tel : 09.81.82.20.24

etude-paris@abjustice.fr
www.abjustice.fr

RIB
Caisse des Dépôts et Consignations
FR53 4003 1009 2000 0046 0028 E39
CDCGFRPPXXX

Office de Clamart
58 avenue Jean Jaurès
BP 56
92140 CLAMART Cedex

**ACTE
D'HUISSIER
DE
JUSTICE**



Partie commune Escalier de service bâtiment B :

À chaque demi-palier il existe une fenêtre un vantail, et au niveau du palier une fenêtre deux vantaux, simple vitrage, encadrement en bois.

Sur chaque palier, des paliers avec parquet simple lame.

Aux murs et au plafond, peinture hors d'usage.

La peinture est fortement écaillée, cloquée, décolorée, stigmates de dégâts des eaux

Sabine ABRAHMI
Marine BLANCHET
Lisa LALLEMAND

SCP d'Huissiers de Justice Associés

Compétence Cour d'Appel de
PARIS et VERSAILLES

Office de Paris
Me Marine BLANCHET
6 Villa Duthy
75014 PARIS
Tel : 09.81.82.20.24

etude-paris@abjustice.fr
www.abjustice.fr

RIB
Caisse des Dépôts et Consignations
FR53 4003 1009 2000 0046 0028 E39
CDCGFRPPXXX

Office de Clamart
58 avenue Jean Jaurès
BP 56
92140 CLAMART Cedex

**ACTE
D'HUISSIER
DE
JUSTICE**



**Sabine ABRAHMI
Marine BLANCHET
Lisa LALLEMAND**

SCP d'Huissiers de Justice Associés

Compétence Cour d'Appel de
PARIS et VERSAILLES

Office de Paris
Me Marine BLANCHET
6 Villa Duthy
75014 PARIS
Tel : 09.81.82.20.24

etude-paris@abjustice.fr
www.abjustice.fr

RIB
Caisse des Dépôts et Consignations
FR53 4003 1009 2000 0046 0028 E39
CDCGFRPPXXX

Office de Clamart
58 avenue Jean Jaurès
BP 56
92140 CLAMART Cedex

**ACTE
D'HUISSIER
DE
JUSTICE**



**Sabine ABRAHMI
Marine BLANCHET
Lisa LALLEMAND**

SCP d'Huissiers de Justice Associés

Compétence Cour d'Appel de
PARIS et VERSAILLES

Office de Paris
Me Marine BLANCHET
6 Villa Duthy
75014 PARIS
Tel : 09.81.82.20.24

etude-paris@abjustice.fr
www.abjustice.fr

RIB
Caisse des Dépôts et Consignations
FR53 4003 1009 2000 0046 0028 E39
CDCGFRPPXXX

Office de Clamart
58 avenue Jean Jaurès
BP 56
92140 CLAMART Cedex

**ACTE
D'HUISSIER
DE
JUSTICE**



**Sabine ABRAHMI
Marine BLANCHET
Lisa LALLEMAND**

SCP d'Huissiers de Justice Associés

Compétence Cour d'Appel de
PARIS et VERSAILLES

Office de Paris
Me Marine BLANCHET
6 Villa Duthy
75014 PARIS
Tel : 09.81.82.20.24

etude-paris@abjustice.fr
www.abjustice.fr

RIB
Caisse des Dépôts et Consignations
FR53 4003 1009 2000 0046 0028 E39
CDCGFRPPXXX

Office de Clamart
58 avenue Jean Jaurès
BP 56
92140 CLAMART Cedex

**ACTE
D'HUISSIER
DE
JUSTICE**



**Sabine ABRAHMI
Marine BLANCHET
Lisa LALLEMAND**

SCP d'Huissiers de Justice Associés

Compétence Cour d'Appel de
PARIS et VERSAILLES

Office de Paris
Me Marine BLANCHET
6 Villa Duthy
75014 PARIS
Tel : 09.81.82.20.24

etude-paris@abjustice.fr
www.abjustice.fr

RIB
Caisse des Dépôts et Consignations
FR53 4003 1009 2000 0046 0028 E39
CDCGFRPPXXX

Office de Clamart
58 avenue Jean Jaurès
BP 56
92140 CLAMART Cedex

**ACTE
D'HUISSIER
DE
JUSTICE**



Fin des constatations à seize heures 30

Et LE VINGT QUATRE OCTOBRE DEUX MILLE VINGT TROIS

Appartement 4^e étage gauche

Appartement loué à Madame GUIMARES DE AZEVEIDO JUNQUEIRA Ana Paule

Cette dernière est absente.

En présence de :

Monsieur Philippe DUPARC de la société DIAGLADI, Priscille D'ORANGE de la société DIAGLADI, Monsieur Ludovic BURIDARD, témoin, Monsieur Victor BOURDON témoin, et de Madame JUHENS Sayonara employée de MME GUIMARES DE AZEVEIDO JUNQUEIRA qui m'ouvre l'appartement de Madame GUIMARES DE AZEVEDO,

L'intervention de Monsieur Nicolas MENOUD serrurier n'est alors pas nécessaire.

Avant de débiter mon opération, à 11h35, je signifie l'ordonnance rendue sur requête par le Juge de l'Exécution près le Tribunal judiciaire de Paris en date du 18 octobre 2023 m'autorisant à pénétrer dans les lieux en l'absence de Madame GUIMARES DE AZEVEIDO JUNQUEIRA Ana Paule

