

Etage 2 :

Il y a 4 appartements sur le palier.

Sol : le sol est recouvert de linoléum en état d'usage.

Murs : les murs sont recouverts de peinture type crépi en état d'usage.

Plafond : le plafond est recouvert de peinture type crépi en état d'usage.



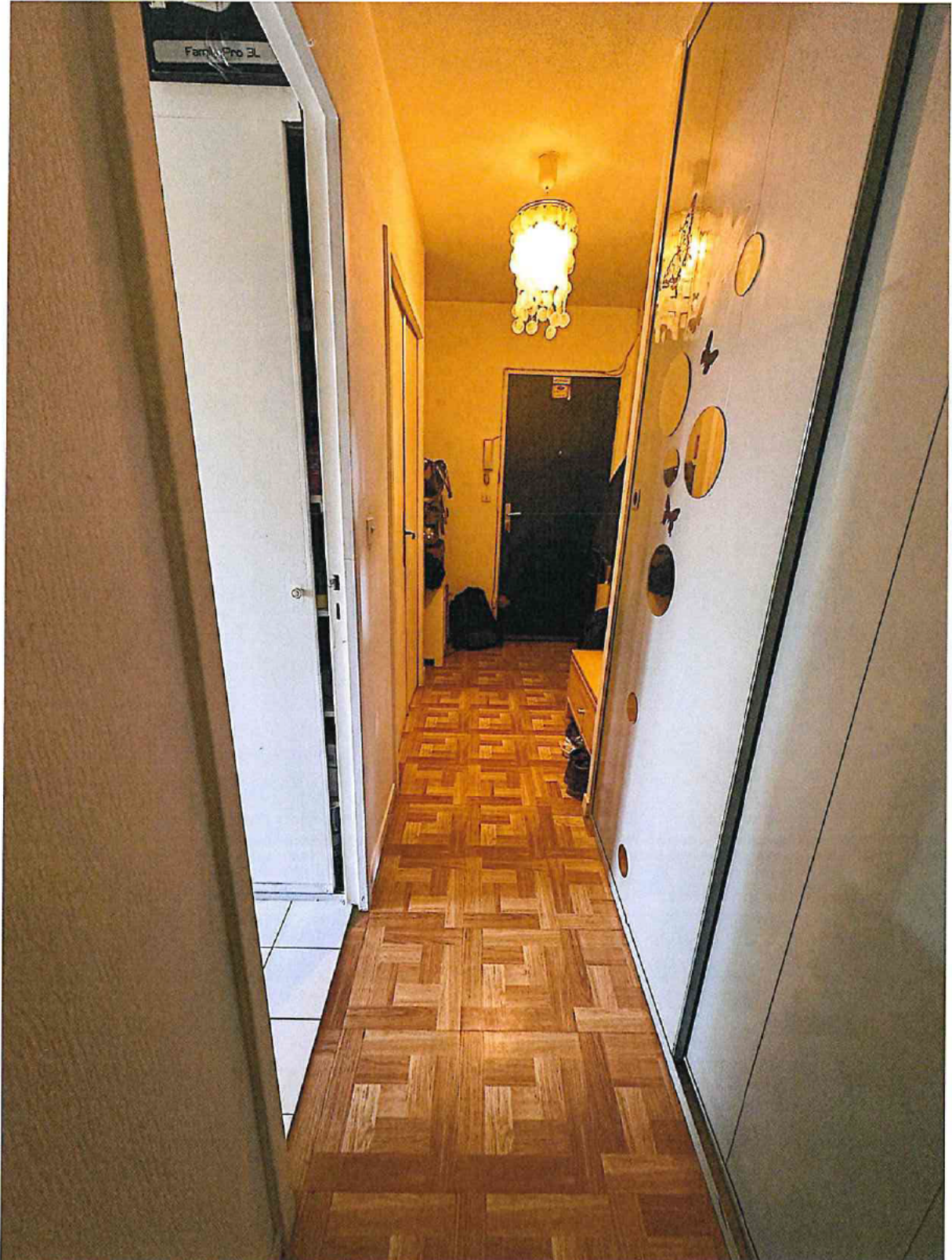
ENTREE ET COULOIR :

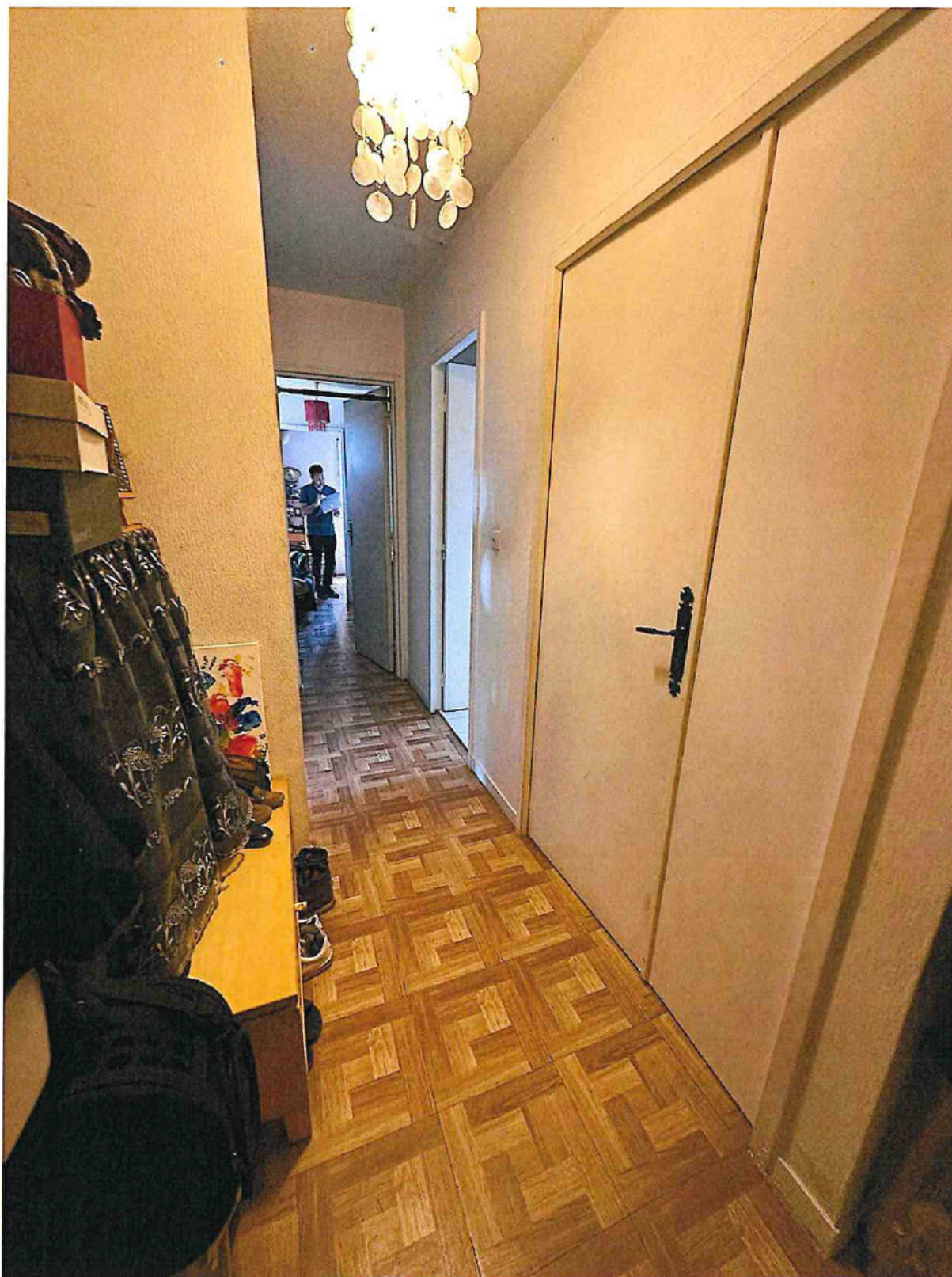
L'entrée se réalise par une porte serrure simple en état d'usage.

Sol : le sol est recouvert de linoléum en état d'usage.

Murs : les murs sont recouverts de toile de verre peinte en état d'usage avec placard deux portes coulissantes.

Plafond : le plafond est recouvert de peinture en état d'usage.





SALON :

L'accès se réalise depuis le couloir par une porte battante en bois en état d'usage ou depuis la cuisine par une porte coulissante en bois en état d'usage.

Sol : le sol est recouvert de linoléum en état d'usage.

Murs : les murs sont recouverts de toile de verre peinte en état d'usage.

Plafond : le plafond est recouvert de peinture type crépi en état d'usage.

Fenêtre : présence d'une porte-fenêtre simple vantail en bois ouvrante en bois simple vitrage entourée de deux baies fixes en bois simple vitrage en état d'usage avec garde-corps en aluminium et vitré.

Généralités et équipements : présence d'un radiateur.



CUISINE :

L'accès se réalise depuis le couloir par une porte en bois en mauvais état avec un trou ou depuis le salon par une porte coulissante en bois en état d'usage. La cuisine est équipée de meubles en bois bas en état d'usage avec électroménager encastré, four, hotte aspirante et évier un bac.

Sol : le sol est recouvert de carrelage en état d'usage.

Murs : les murs sont recouverts de toile de verre peinte en état d'usage avec crédence recouverte de carrelage en état d'usage.

Plafond : le plafond est recouvert de peinture en état d'usage.

Fenêtre : présence d'une fenêtre simple vantail ouvrante en bois simple vitrage en état d'usage.

Présence d'une petite fenêtre simple vantail ouvrante de type meutrière en bois simple vitrage en état d'usage.

Présence d'une porte-fenêtre simple vantail ouvrante en bois simple vitrage donnant accès à un balcon.

