



BALCON :

Le sol est en béton brut et le garde-corps est composé d'une jardinière en béton.



PARTE NUIT :

L'accès se réalise par une porte en bois en état d'usage.

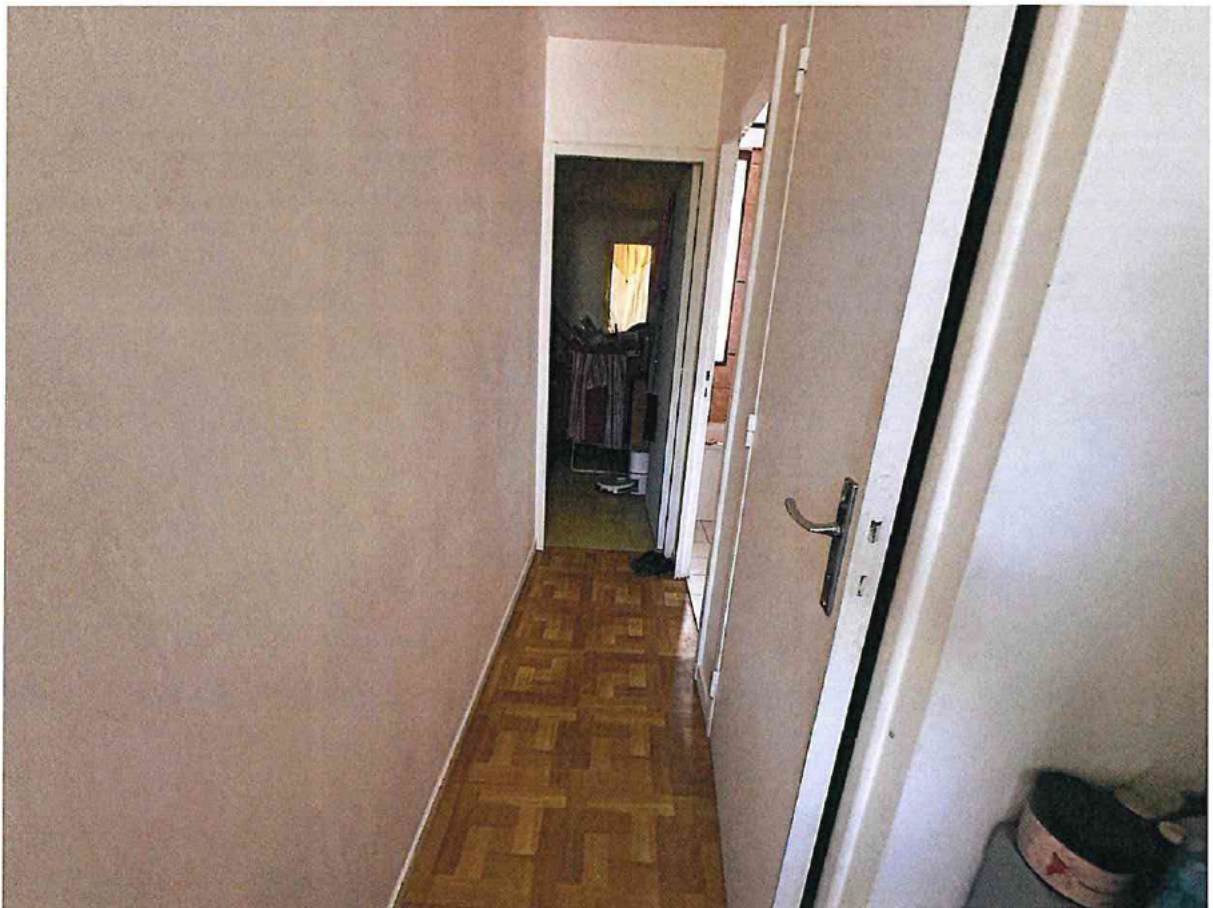
COULOIR :

Sol : le sol est recouvert de linoléum en état d'usage.

Murs : les murs sont recouverts de peinture en état d'usage.

Plafond : le plafond est recouvert de peinture type crépi en état d'usage.

Fenêtre : présence d'une fenêtre simple vantail ouvrante en bois simple vitrage en état d'usage.



CHAMBRE 1 :

L'accès se réalise par une porte en bois en état d'usage.

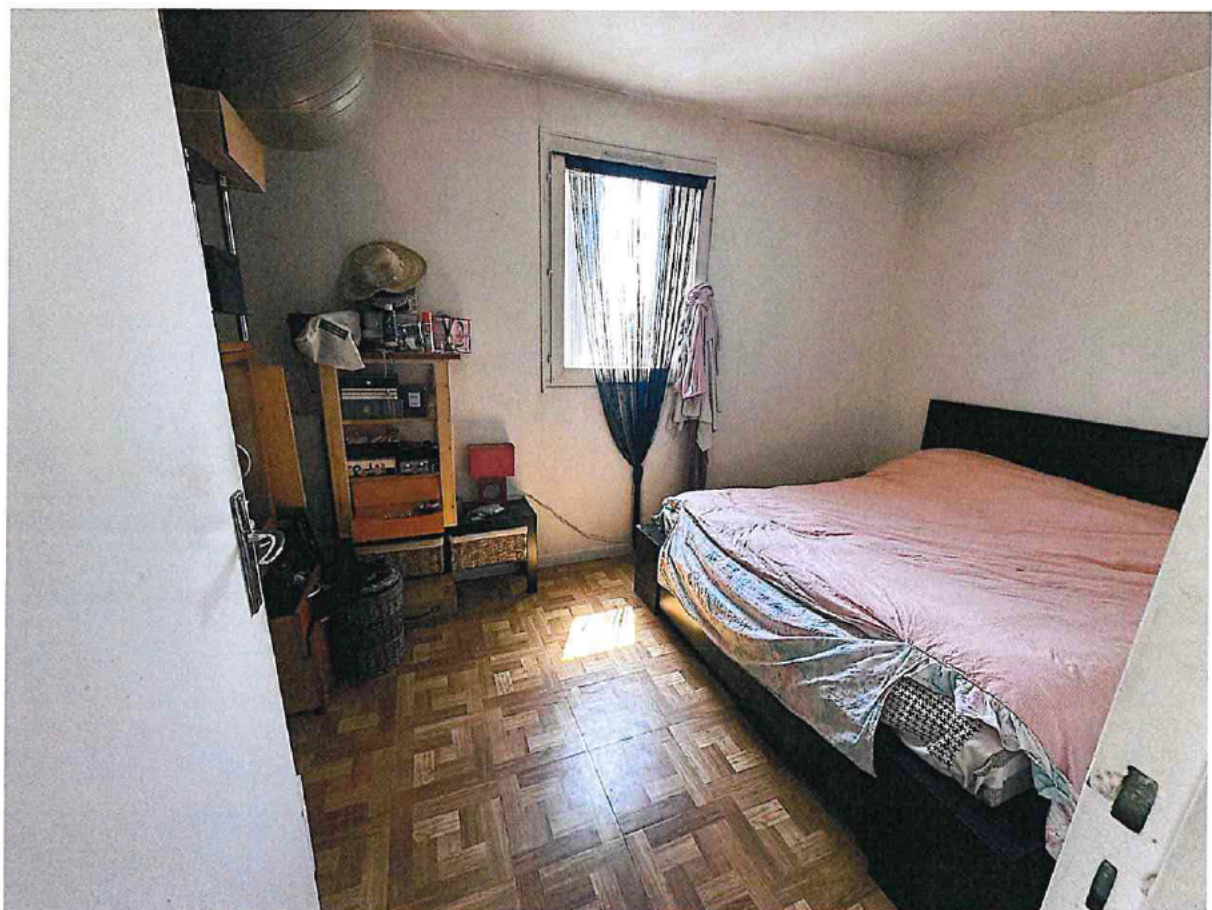
Sol : le sol est recouvert de linoléum en état d'usage.

Murs : les murs sont recouverts de papier peint en état d'usage.

Plafond : le plafond est recouvert de peinture type crépi en état d'usage.

Fenêtre : présence d'une fenêtre simple vantail ouvrante en bois simple vitrage en état d'usage avec volets de type persiennes en PVC en état d'usage.

Généralités et équipements : présence d'un radiateur.



CHAMBRE 2 :

L'accès se réalise par une porte en bois en état d'usage.

Sol : le sol est recouvert de linoléum en état d'usage.

Murs : les murs sont recouverts de papier peint en état d'usage.

Plafond : le plafond est recouvert de peinture type crépi en état d'usage.

Fenêtre : présence d'une fenêtre simple vantail ouvrante en bois simple vitrage en état d'usage avec volets de type persiennes en PVC en état d'usage.
Présence d'une baie vitrée en bois fixe simple vitrage en état d'usage.
Présence d'une porte pleine en bois donnant accès au balcon commun avec la cuisine en état d'usage.

Généralités et équipements : présence d'un radiateur.





SALLE DE BAINS :

L'accès se réalise par une porte en bois en état d'usage.

Sol : le sol est recouvert de carrelage en état d'usage.

Murs : les murs sont recouverts de carrelage sur toute la hauteur en état d'usage et sur le mur droite de papier peint en état d'usage.

Plafond : le plafond est recouvert de peinture en état d'usage.

Fenêtre : présence d'une fenêtre fixe de type meurtrière en bois simple vitrage en état d'usage.

Généralités et équipements : présence d'une baignoire en état d'usage, d'un plan de travail surmonté d'un lavabo en état d'usage.



W.C. :

L'accès se réalise par une porte en bois en état d'usage.

Sol : le sol est recouvert de carrelage en état d'usage.