



**ETAGE :**

Sol : le sol est recouvert de linoléum en état d'usage.

Murs : les murs sont recouverts de toile de verre peinte en état d'usage.

Plafond : le plafond est recouvert de peinture en état d'usage.



### **PORTE D'ENTREE ET COULOIR :**

La porte d'entrée en bois est en état d'usage et dispose de 4 verrous simples en état d'usage.

Sol : le sol est recouvert de carrelage en état d'usage.

Murs : les murs sont recouverts de peinture en mauvais état d'usage avec de très nombreuses traces de crayons et crayonnage.  
Présence d'un grand placard sur la longueur du mur comportant 8 portes kz métalliques en état d'usage.

Plafond : le plafond est recouvert de peinture en état d'usage.



### W.C :

L'accès se réalise par une porte en bois en état d'usage.

Sol : le sol est recouvert de carrelage en état d'usage.

Murs : les murs sont recouverts de peinture en état d'usage.

Plafond : le plafond est recouvert de peinture en état d'usage.

Généralités : présence d'un w.c cuvette à l'anglaise en état d'usage.

### CUISINE :

L'accès se réalise par une porte en bois en état d'usage.

La cuisine est équipée de meubles bas et hauts en bois en état d'usage avec évier un bac en inox.

Sol : le sol est recouvert de carrelage en état d'usage.

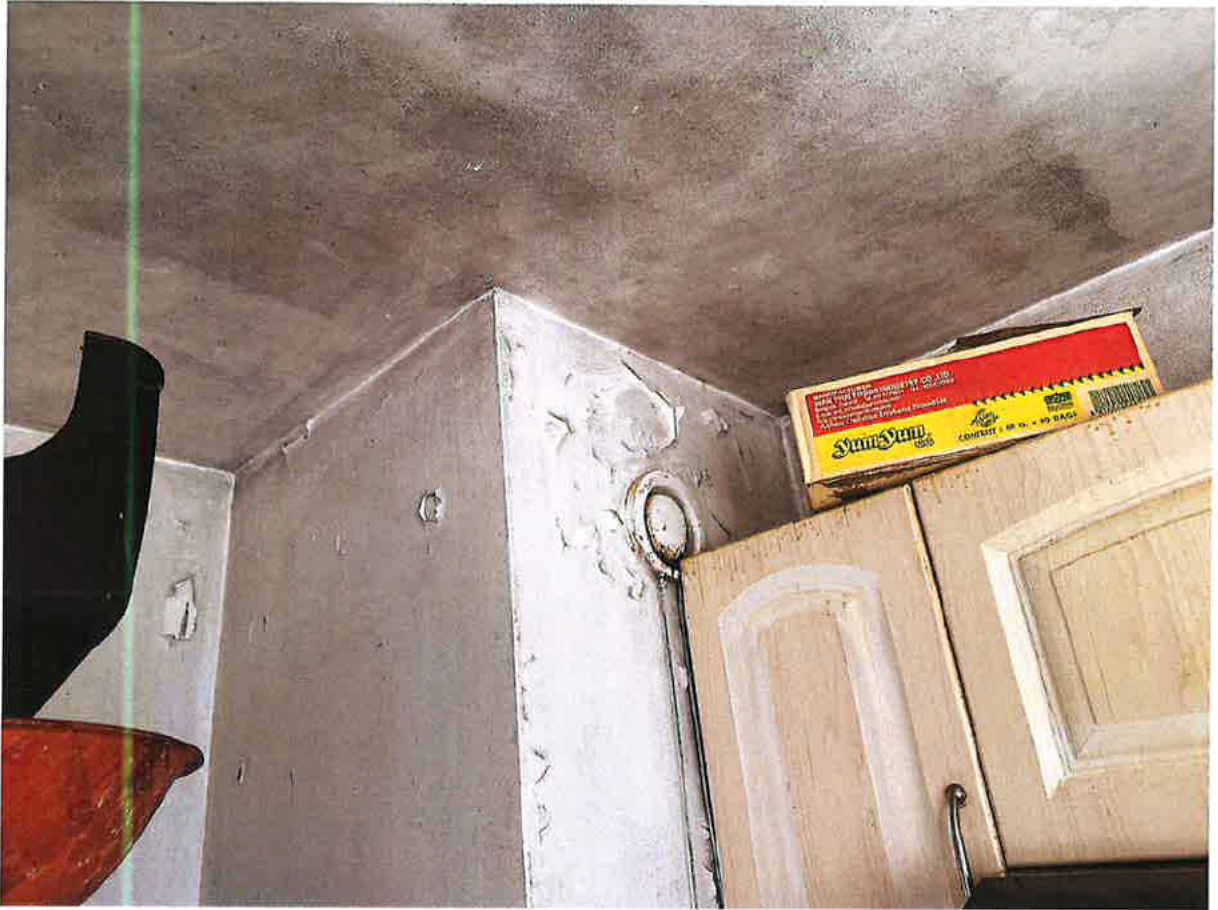
Murs : les murs sont recouverts de peinture en mauvais état, écaillée en de multiples endroits. Présence d'une crédence recouverte de carrelage.

Plafond : le plafond est recouvert de peinture en mauvais état.

Fenêtre : présence d'une fenêtre double vantail ouvrante en bois simple vitrage en très mauvais état et une fenêtre fixe en continuité en bois simple vitrage.

Généralités : présence d'un radiateur.





**SALON :**

L'accès se réalise par une porte en bois avec partie centrale vitrée en état d'usage.

Sol : le sol est recouvert de carrelage en état d'usage.

Murs : les murs sont recouverts de peinture en mauvais état avec de nombreux crayonnages.

Plafond : le plafond est recouvert de peinture en état d'usage.

Fenêtre : présence d'une porte-fenêtre double vantaux ouvrante en bois simple vitrage entourée de fenêtres fixes en mauvais état avec deux volets coulissants en PVC. La porte-fenêtre donne accès à un petit balcon avec garde-corps métallique et vitre fumée en état d'usage.

Généralités : présence d'un radiateur.

