













SALON SEJOUR AVEC COIN CUISINE

- Superficie privative loi Carrez partie séjour : 17,90 m² (+2,35 m² HSP<1.8M)
- Superficie privative loi Carrez partie cuisine : 8,65 m²

Au sol, revêtement en linoléum aspect parquet en état d'usage sur la surface de la pièce hormis au niveau du coin-cuisine où nous avons un carrelage de couleur grise en état d'usage.

Aux murs, plinthes sur le pourtour de la pièce, en état d'usage.
Peinture blanche au-dessus en état d'usage, outre une crédence dans le coin cuisine.

Au plafond, la peinture blanche est en état d'usage hormis les marques de retrait d'une cloison au plafond au centre de la pièce.

Nous avons un raccord au plafond de la cuisine, une gaine sans finition traversant le coin cuisine.



Il y a une bouche de ventilation dans le coin cuisine et une bouche de ventilation face à la cuisine au droit de l'entrée.

La porte renforcée est fonctionnelle en état d'usage, la peinture présente des traces.

Une porte-fenêtre avec volet roulant face à la cuisine, en état d'usage. Le volet roulant est hors service. Il y a une double porte-fenêtre avec deux ouvrant et un vitrage fixe, côté salon, avec volet roulant PVC fonctionnel.

Au niveau de la cuisine, nous avons des meubles blancs en partie basse et des meubles gris en partie haute, avec une hotte aspirante, un four encastré.

Au niveau du séjour, un escalier en bois conduit à l'étage, en bon état.

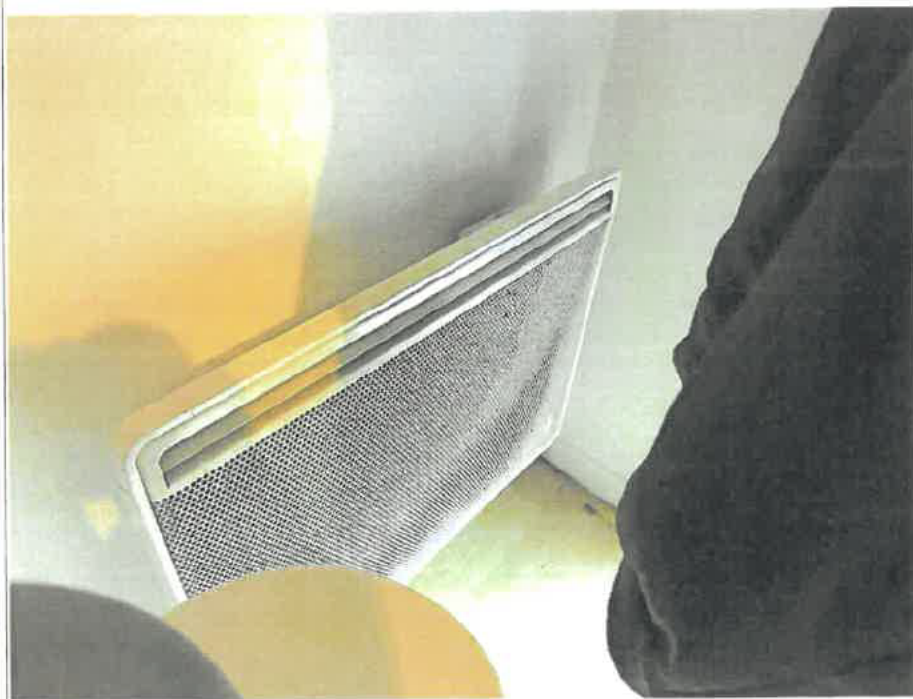
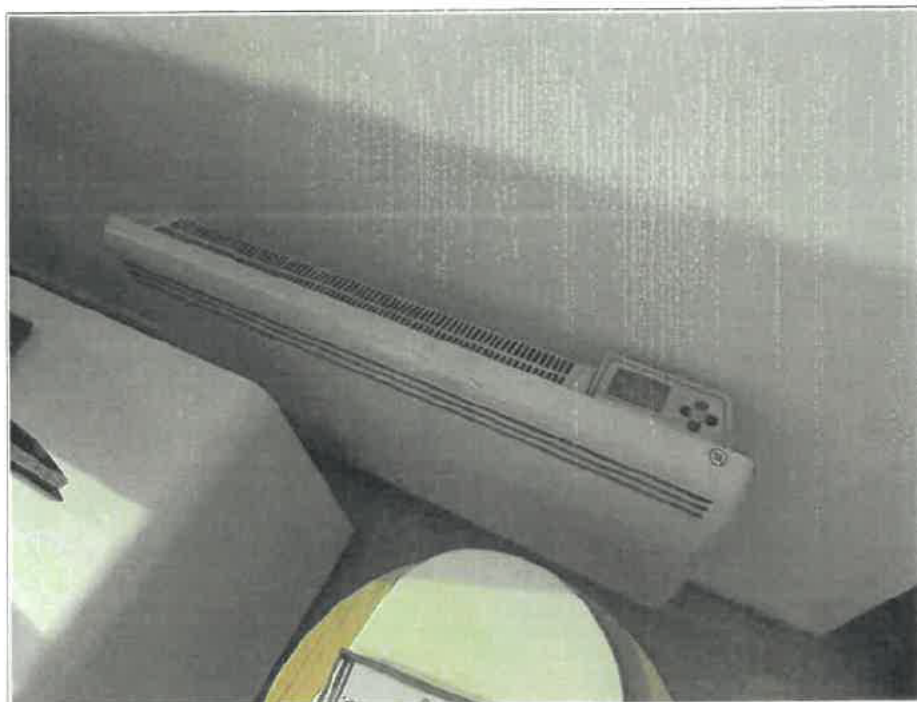
Le chauffage est assuré par un radiateur électrique côté séjour, un deuxième radiateur électrique côté baie vitrée.

















DEGAGEMENT - W-C - REZ-DE-CHAUSSEE

Superficie privative loi Carrez partie dégagement : 1,50 m²

Superficie privative loi Carrez partie WC : 1,95 m²

Au sol, un revêtement en linoléum aspect parquet sur le dégagement.

Au niveau du WC, un carrelage en état d'usage de couleur marron.

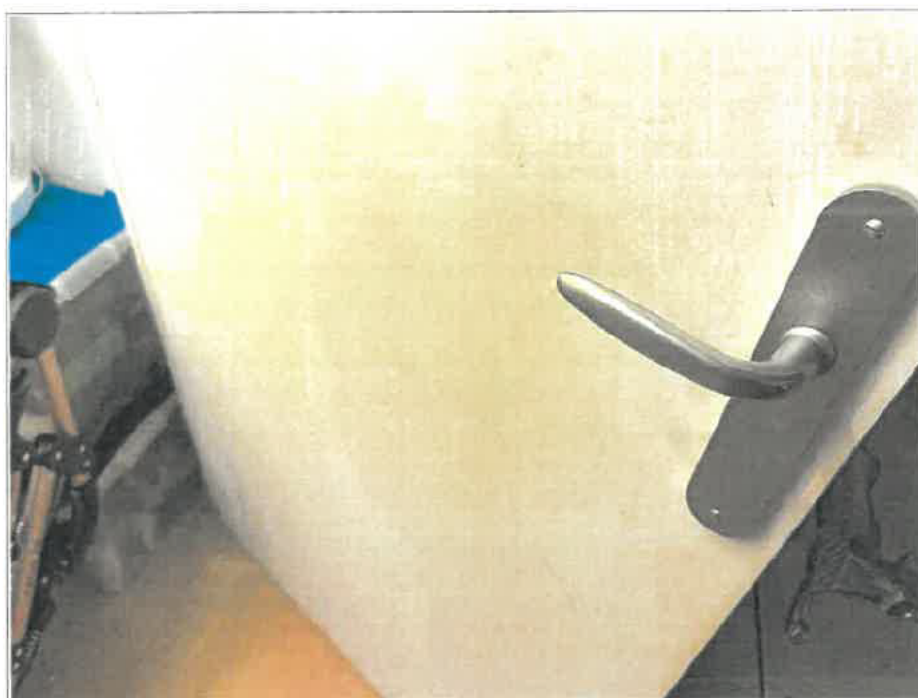
Aux murs, peinture blanche présentant des traces sur les murs et une douille avec ampoule au plafond. La peinture au plafond est en bon état.

Une première porte donne sur le séjour et une seconde sur le sanitaire. Les portes sont en bon état mais les peintures usagées avec des traces.

Au plafond, la peinture du W-C cloque, également au niveau du décrochement avec la bouche de ventilation. Un dégât des eaux est également visible à ce niveau dans la salle de bains située au-dessus.

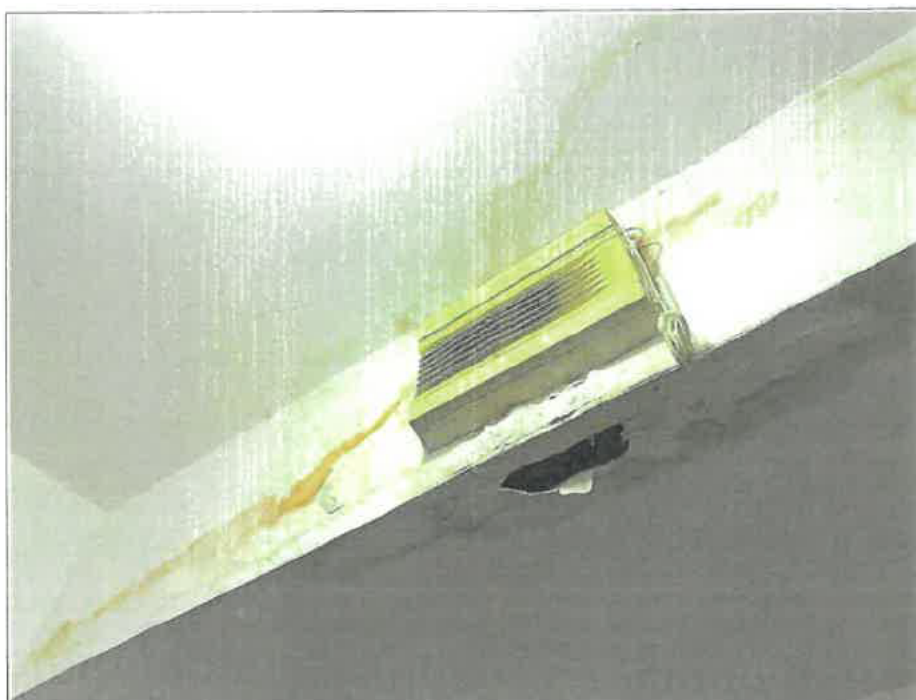
Un WC sans abattant, de couleur blanche, en état d'usage, un lavabo sur colonne avec robinetterie en place en état d'usage.













ESCALIER - PALIER ETAGE

Superficie privative loi Carrez palier étage : 1,40 m²

L'escalier en bois, sans contremarche, est en bon état, avec quelques traces.
Au sol sur le palier de l'étage, un revêtement en PVC de couleur claire en état d'usage.

La peinture blanche sur les murs présente des traces grisâtres.
La douille avec ampoule dans la montée d'escalier n'est pas fonctionnelle.

Au plafond, une peinture blanche en bon état, une douille sans ampoule.

Les portes des deux chambres et de la salle d'eau sont en état d'usage, avec des traces sur la peinture.











CHAMBRE GAUCHE - ETAGE

Superficie privative loi Carrez chambre 1 : 11,70 m²

Au sol, un parquet en état d'usage, de couleur gris clair aspect bois.

Les plinthes sur les pourtours sont en place.

La peinture blanche sur les murs est en état d'usage.

Au plafond, la peinture est en état d'usage, avec une douille avec ampoule.

La porte blanche est en bon état, sa peinture est en état d'usage.

Interrupteur et prises sont en place.

Un petit convecteur électrique taché, sous réserve de fonctionnement, non accessible.

Une fenêtre PVC trois vantaux en état d'usage, le volet PVC présente des impacts, cassures.









