

#### **4.2.5 RDC / SÉJOUR - SALLE À MANGER**

À droite sur cuisine, accès, par un petit dégagement, à une grande salle de vie avec, au sol, carreaux de carrelage jointoyés et retour sur plinthes assorties.

Les murs sont recouverts de peinture.

Une partie du plafond est à l'état brut, laissant apparaître les rails métalliques et passages des réseaux.



Donnant sur l'arrière de la maison, deux portes-fenêtres chacune à deux battants, huisseries en PVC, double vitrage, avec volet roulant côté extérieur.

Une cheminée au fond de la pièce à insert.



#### **4.2.6 RDC / BUREAU**

Ouverture en façade avant, extension côté cour donnant sur un bureau avec, au sol, carreaux de carrelage jointoyés identiques au reste du séjour.

Des fenêtres en PVC, double vitrage, donnant sur la cour avant.

Sur le côté, une porte-fenêtre ouvrant à un battant, huisserie en PVC, double vitrage, donnant sur la terrasse avant de la maison.

Faux plafond en lambris.



#### **4.2.7 RDC / BUANDERIE**

Ouverte sur le bureau mais également sur l'entrée / escalier, une buanderie avec, au sol, carreaux de carrelage jointoyés et retour sur plinthes assorties.

Les murs sont en partie carrelés sur toute leur hauteur, seconde partie recouverte de peinture.

Faux plafond en partie découpé, laissant apparaître le plénum et la structure en parpaings, hourdis.

Une fenêtre ouvrant à deux vantaux, huisseries en PVC, double vitrage, donnant sur la cour avant.





#### **4.2.8 RDC / ENTRÉE**

Accessible depuis la buanderie mais également depuis une porte principale de logement sur cour avec sol carrelé et retour sur plinthes assorties.

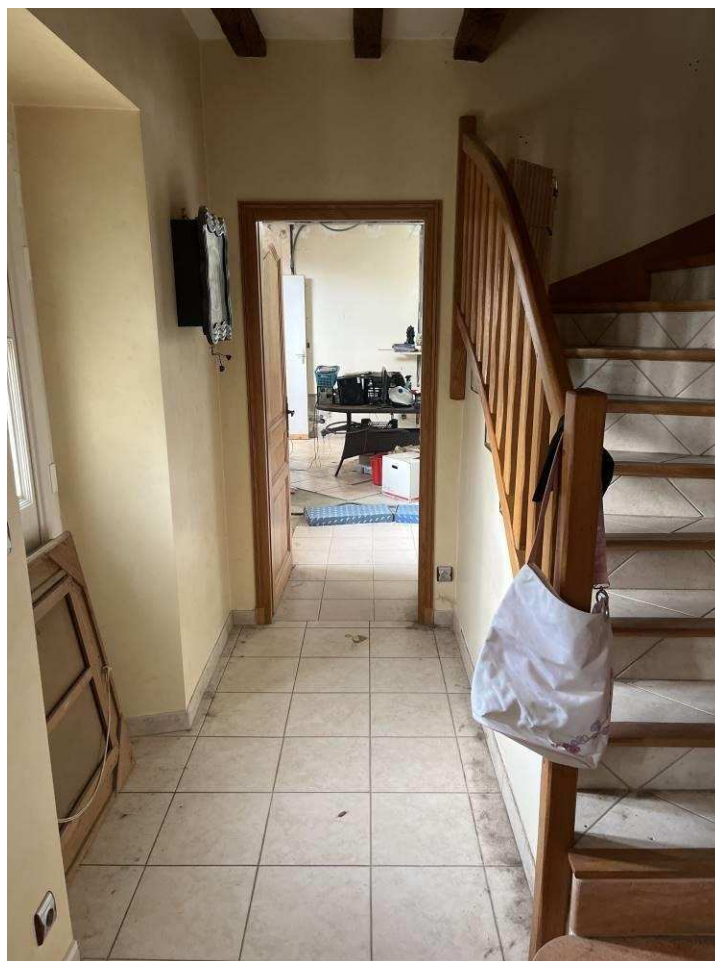
Les murs sont recouverts de peinture.

Faux plafond avec structure et poutres apparentes.

Dans l'entrée, une fenêtre ouvrant à deux vantaux, huisseries en PVC, double vitrage, donnant sur l'avant.

Un radiateur également présent.







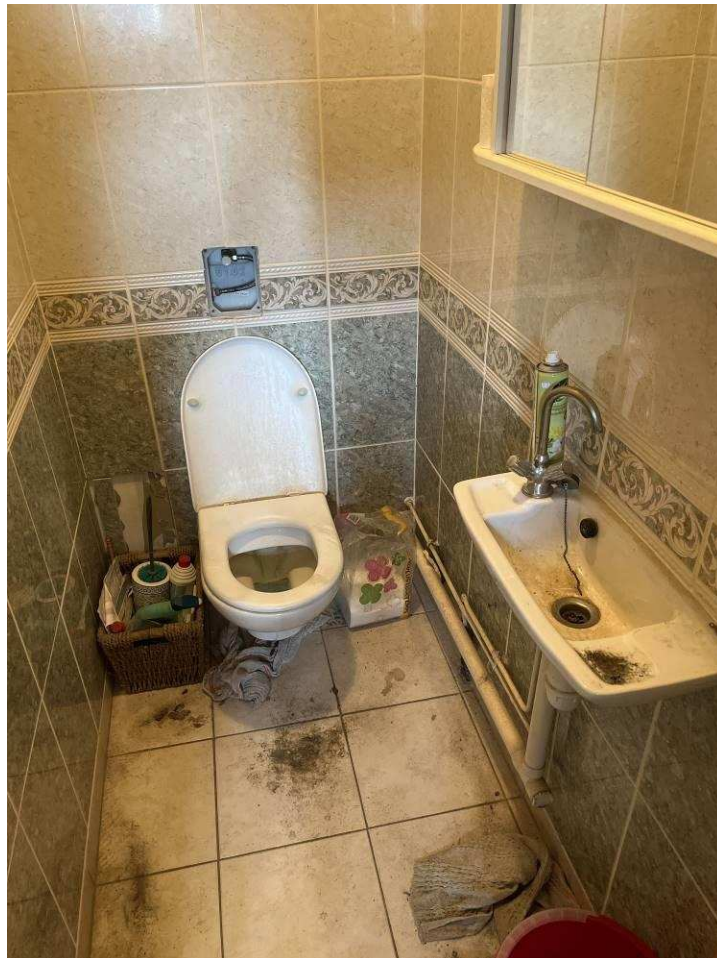
#### **4.2.9 RDC/WC 2**

Depuis l'entrée, accès à un WC indépendant avec, au sol, carreaux de carrelage jointoyés et retour sur plinthes assorties.

Les murs sont doublés, sur la majeure partie, de faïence murale. Seconde partie des murs et plafond, recouverts de peinture, poutres en bois également présentes.

Au cœur de la pièce, un cabinet suspendu, sur siège, avec lunette. Réservoir d'eau dorsal. La plaque de la chasse d'eau est absente.

Un lave-mains en émail avec robinet mélangeur eau chaude/eau froide, à croisillons.





#### **4.2.10 ESCALIER**

Depuis l'entrée, accès à un escalier desservant l'étage supérieur.

Marches et contremarches carrelées avec nez de marches en bois.

Poteau du départ, main-courante et garde-corps en bois.

Les murs sont recouverts de peinture.

Plafond recouvert de peinture, poutres apparentes également visibles.



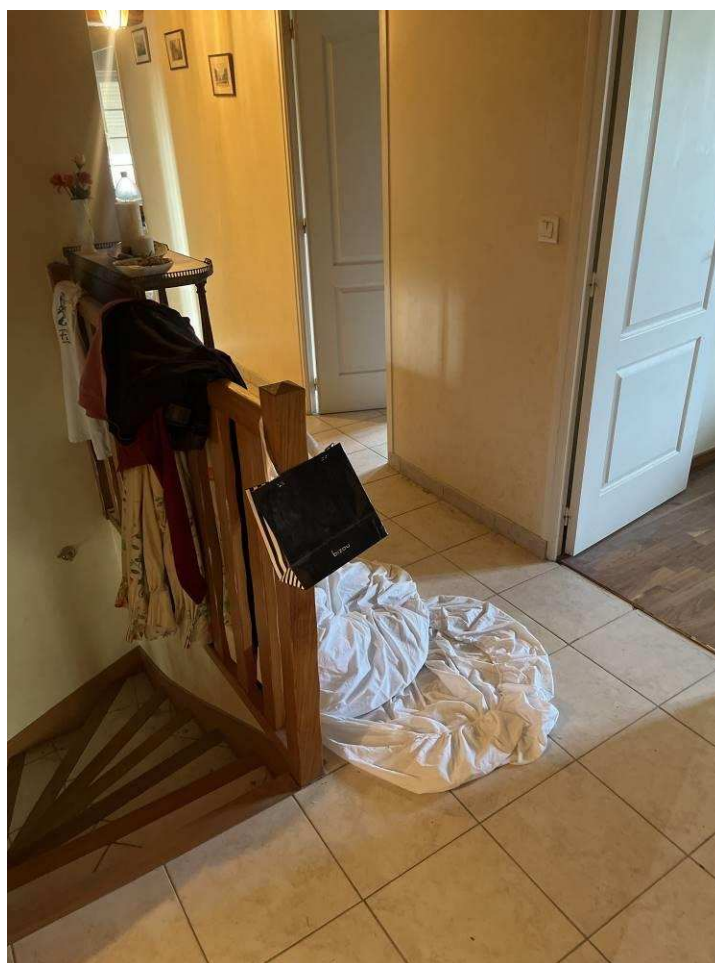


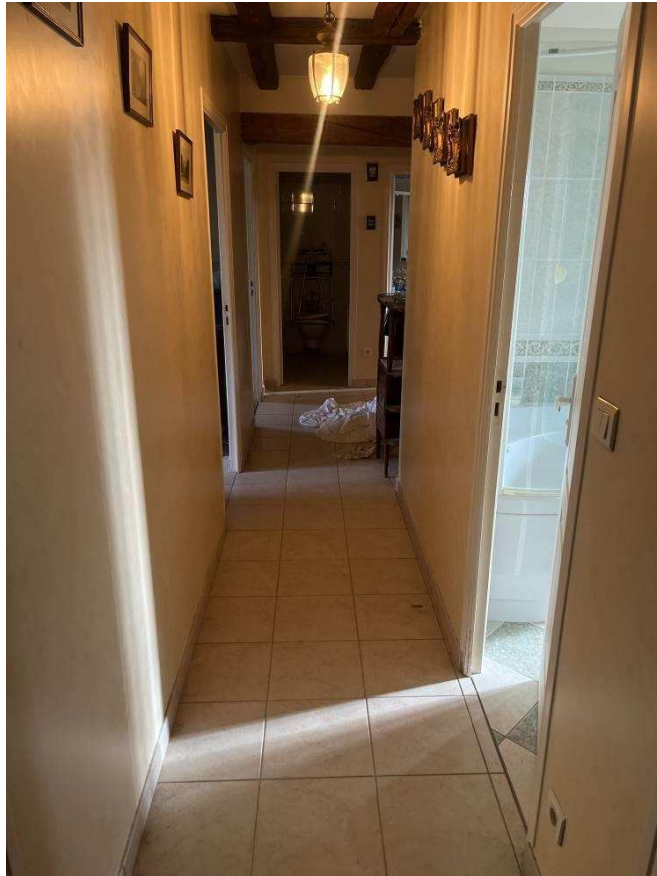
#### **4.2.11 R+1 / PALIER**

À l'arrivée de l'escalier, accès à un palier desservant différentes pièces et chambres.

Au sol, carreaux de carrelage jointoyés, retour sur plinthes assorties.

Les murs et plafond sont recouverts de peinture. Poutres et lambourdes apparentes.





#### **4.2.12 R+1 / SALLE DE BAINS**

Première porte gauche sur escalier, accès à une salle de bains avec, au sol, carreaux de carrelage jointoyés.

Les murs sont carrelés dans la majeure partie. Seconde partie des murs et plafond, recouverts de peinture.

Au cœur de la pièce, une baignoire d'angle avec robinet mitigeur thermostatique, flexible, pommeau de douche. Une paroi est également présente.

Face en entrant dans la pièce, un radiateur sèche-serviettes également fixé en applique au mur.

À droite en entrant, un meuble avec deux vasques encastrées dans le plan de toilettes, robinet mitigeur chaude/eau froide. Grand miroir au-dessus avec



tablette de rangement centrale et bandeau avec spots lumineux en partie supérieure. De part et d'autre des colonnes de rangement avec tiroirs et portes de placard. Porte à bascule également.

En partie basse, lot de tiroirs, petits placards avec portes et poignées.

Seconde cabine de douche avec buse également présente dans la pièce.





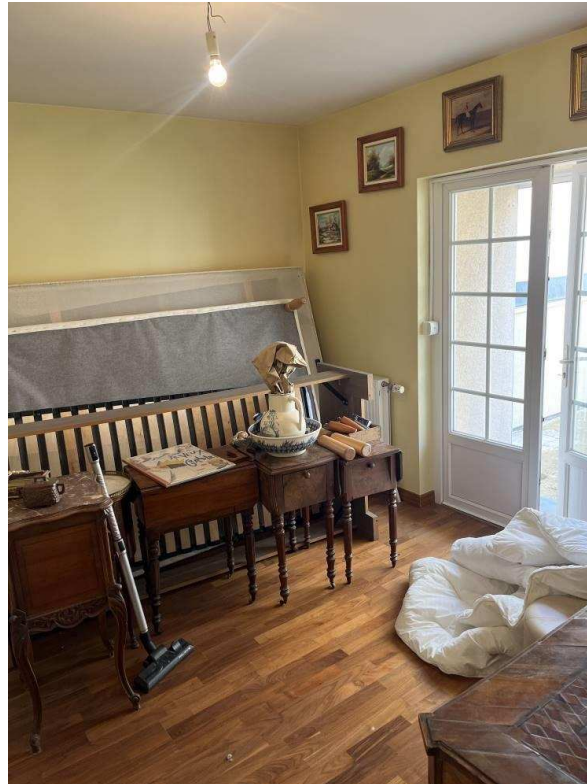


#### **4.2.13 R+1 / CHAMBRE 1**

Seconde porte gauche sur palier, accès à une première chambre avec, au sol, parquet posé, butée de porte présente. Retour sur plinthes assorties.

Les murs et plafond recouverts de peinture.

Face droite sur entrée, une porte-fenêtre à deux battants, huisseries en PVC, double vitrage, avec volet roulant extérieur, donnant sur une terrasse.



#### **4.2.14 R+1 / WC INDÉPENDANT**

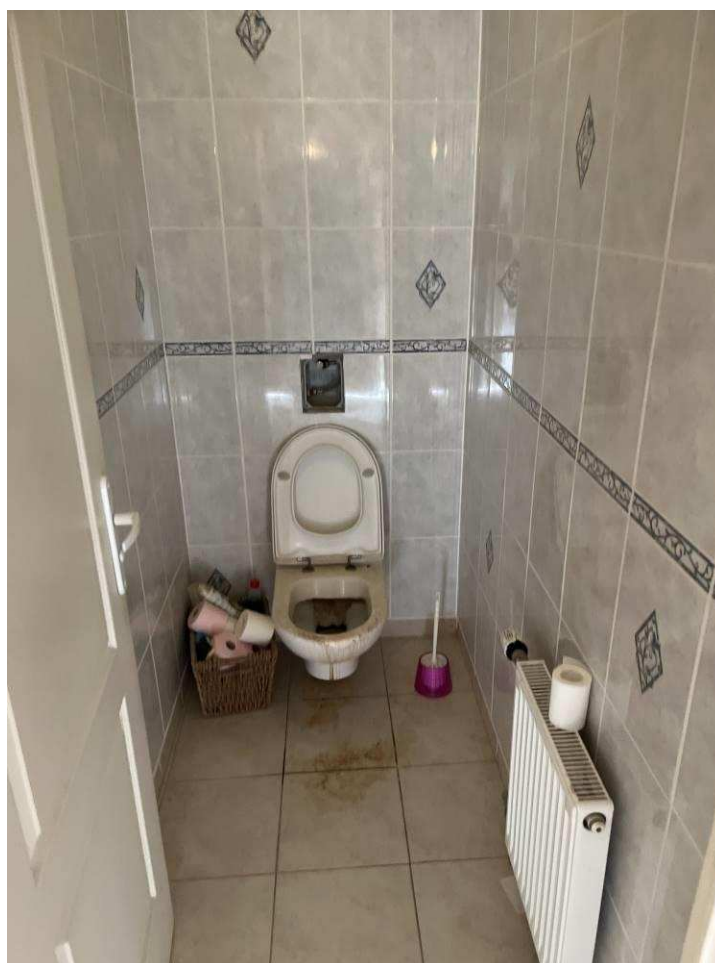
Porte fond sur palier, accès à un WC avec, au sol, carreaux de carrelage de jointoyés.

Les murs sont doublés de faïence murale sur la majeure partie. Seconde partie des murs et plafond, recouverts de peinture.

Face en entrant, un WC suspendu avec lunette et abattant. La plaque de chasse d'eau est absente.

Un radiateur avec robinet thermostatique présent à droite en entrant.





#### **4.2.15 R+1 / CHAMBRE 2**

Porte fond droite sur couloir, accès à une seconde chambre avec, au sol, parquet posé, avec retour sur plinthes assorties.

Les murs et plafond sont recouverts de peinture.

Face gauche en entrant dans la pièce, une porte-fenêtre à deux battants, huisseries PVC, double vitrage, donnant sur la même terrasse que celle précédemment décrite.



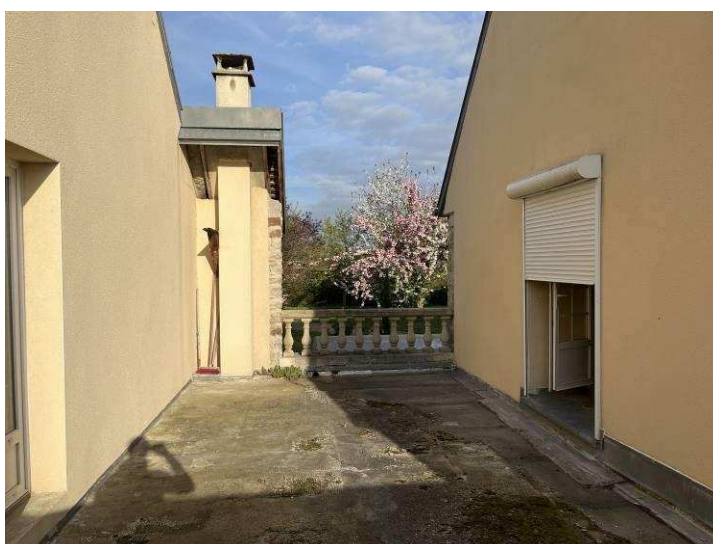


#### **4.2.16 R+1 TERRASSE**

Accessible depuis les deux chambres précédemment décrites, une terrasse avec une partie dalle béton. L'autre partie laissant apparaître l'étanchéité bitumée en dessous.

Façade recouverte d'enduit, tout comme les acrotères.

Balustrades également visibles sur l'arrière de la maison.





#### **4.2.17 R+1 / DÉGAGEMENT DRESSING**

Seconde porte droite sur palier, accès à un dégagement / dressing avec au sol, carreaux de carrelage jointoyés, retour sur plinthes assorties.

Les murs et plafond sont recouverts de peinture.

À gauche en entrant dans la pièce, un linéaire de placards avec portes coulissantes, certaines sont vitrées.

Un escalier donnant accès à des combles aménagés.





#### **4.2.18 R+1 / CHAMBRE 3**

Porte face gauche sur escalier, accès à une troisième chambre donnant sur l'arrière du bâtiment, avec, au sol, parquet posé, retour sur plinthes assorties.

Les murs et plafond sont recouverts de peinture.

Face en entrant dans la pièce, une fenêtre à deux vantaux, huisseries en PVC, double vitrage, donnant sur l'arrière de la maison.

Placard présent dans la pièce. Poutres apparentes également.



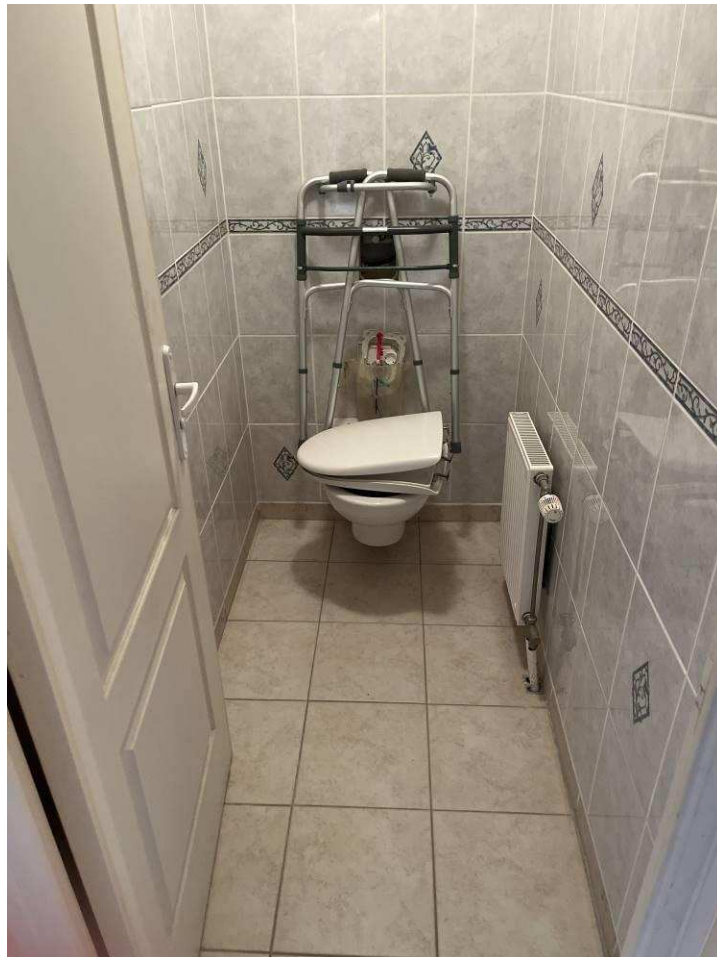
#### **4.2.19 R+1/ WC 2**

Face gauche sur escalier, accès à un second WC indépendant avec, au sol, carreaux de carrelage jointoyés. Retour sur plinthes assorties.

Les murs sont recouverts sur la majorité de faïence murale. Seconde partie des murs et plafond recouverts de peinture.

WC suspendu avec plaque de la chasse d'eau absente.

Un radiateur fixé en applique au mur.





#### **4.2.20 R+1 / SALLE DE BAINS 2**

Face sur escalier, accès à une seconde salle de bains avec, au sol, carreaux de carrelage jointoyés, faïence murale également visible.

Seconde partie des murs et plafond, recouverts de peinture.

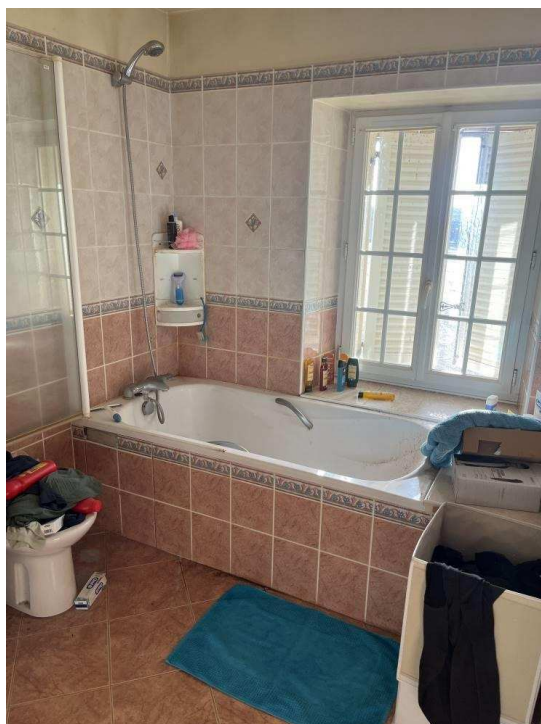
Au cœur de la pièce, à gauche en entrant, un radiateur sèche-serviettes fixé en applique au mur.

Dans la continuité, meuble avec vasque encastrée, robinet mitigeur eau chaude/eau froide. En partie basse, lot de tiroirs et portes de placards. En partie supérieure, miroir et étagères de rangement, bandeau en partie supérieure.

Une baignoire également présente avec jupe carrelée, robinet thermostatique mitigeur, avec flexible et pommeau.

Une fenêtre à deux vantaux, huisseries en PVC, double vitrage, à croisillons, donnant sur l'avant du bâtiment.





#### **4.2.21 R+1 / DRESSING**

Porte droite sur palier, accès à un dressing avec, au sol, carreaux de carrelage jointoyés. Retour sur plinthes assorties.

Les murs et le plafond sont recouverts de peinture.



#### **4.2.22 ESCALIER VERS COMBLES**

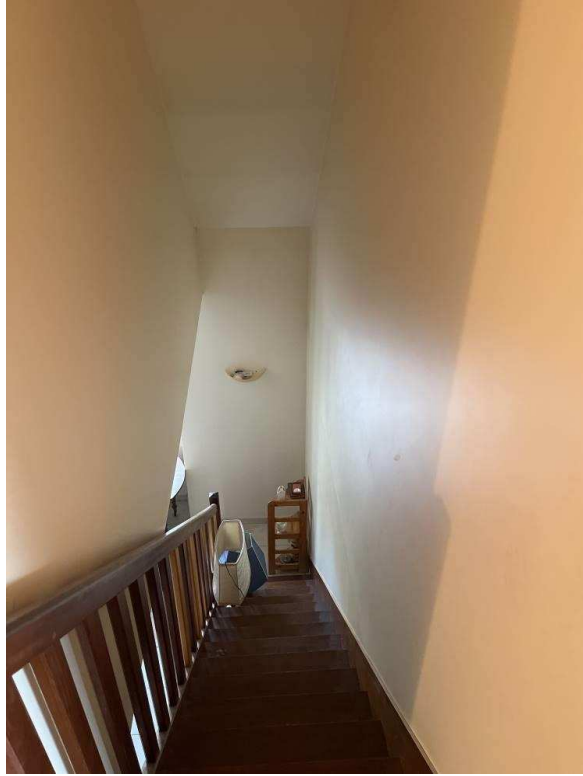
Depuis le dégagement, accès à un escalier droit avec marches et contremarches en bois.

Poteau de départ, main-courante et garde-corps à droite en montant.

Au cœur de la cage d'escalier, murs et plafond recouverts de peinture.







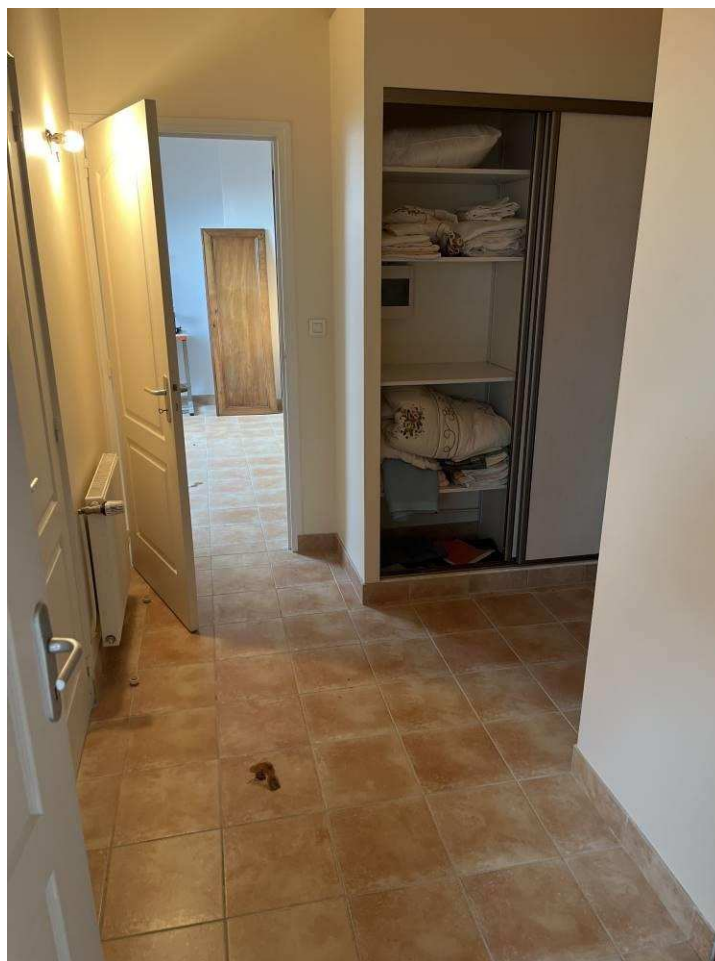
#### **4.2.23 R+2 / PALIER**

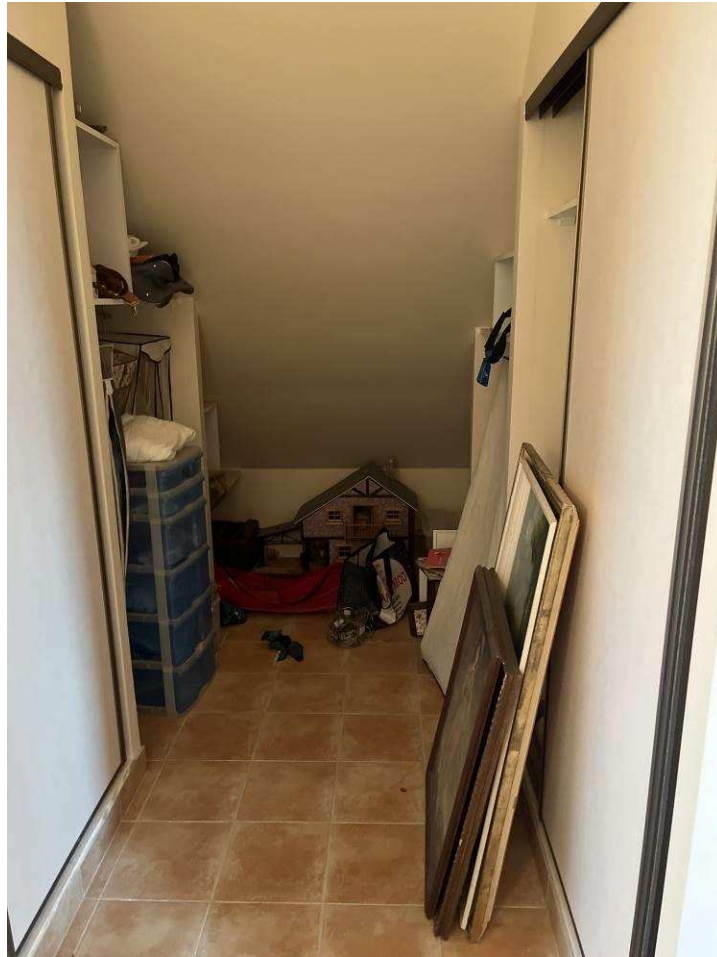
À l'arrivée de l'escalier, un palier desservant différentes pièces et coin dressing.

Au sol, carreaux de carrelage jointoyés avec retour sur plinthes assorties.

Les murs et plafond, ainsi que les soupentes, sont recouverts de peinture.

Au cœur de la pièce, des placards avec portes coulissantes.





#### **4.2.24 R+2 / CHAMBRE 4**

Porte gauche sur palier, accès à une chambre avec, au sol, carreaux de carrelage jointoyés. Retour sur plinthes assorties.

Les murs et soupentes recouverts de peinture.

À droite en entrant dans la pièce, une fenêtre de toit donnant sur l'avant de la maison.

Charpente et poutres apparentes.



#### **4.2.25 R+2 / SALLE DE BAINS**

Porte face sur escalier, accès à une salle de bains avec, au sol, carreaux de carrelage jointoyés.

Les murs sont doublés sur la majeure partie de carreaux de faïence murale. Seconde partie des murs et rampants, recouverts de peinture.

Face en entrant, une fenêtre de toit ouvrant donnant sur l'avant de la maison.

À droite en entrant, un radiateur sèche-serviettes.

Une évacuation et une arrivée d'eau pour un WC, déposées au sol.

Un meuble avec vasque encastrée, plan de toilettes, robinet mitigeur eau chaude/eau froide. Miroir au-dessus et tablette avec bandeau lumineux.

À gauche en entrant, une baignoire avec jupe carrelée, robinet thermostatique mitigeur, flexible, pommeau de douche.





#### **4.2.26 R+2 / CHAMBRE 5**

Porte droite sur palier, accès à une dernière chambre, avec, au sol, carreaux de carrelage jointoyés. Retour sur plinthes assorties.

Les murs et soupentes recouverts de peinture.

Une fenêtre de toit à gauche en entrant.



## **5 BATIMENT 2 / STOCKAGES ET LOGEMENTS**

### **5.1 EXTERIEURS**

À gauche du bâtiment 1, autre bâtiment avec façades en pierres jointoyées.

Trois portes de garage en façade avant. Escalier avec palier béton et garde-corps donnant vers la porte d'entrée à l'intérieur.

Toiture à deux pans recouverte de tuiles avec gouttières et descente EP.







En partie droite de la façade avant, adossé à ce bâtiment, carport en pierres jointoyées à gauche et en parpaings bruts jointoyés en partie droite. Le mur en partie supérieur est également recouvert de parpaings jointoyés.

Plafond hourdis avec charpente bois également présente.

Une porte de garage en partie supérieure est également visible.





## **5.2 RDC / LOCAL DE STOCKAGE**

Porte sectionnelle en partie gauche de la façade avant de ce tronçon de bâtiment. Je frappe à la porte à plusieurs reprises. Personne ne répondant à mes appels répétés, j'ouvre la porte à l'aide d'une clef transmise par Monsieur [REDACTED].

Local occupé à usage d'entrepôt et de stockage.

Accès par une porte sectionnelle à un grand local de stockage avec, au sol, dalle béton recouverte d'un ragréage à l'état brut.

Les murs et plafond sont recouverts de peinture.

Charpente et poutres apparentes.

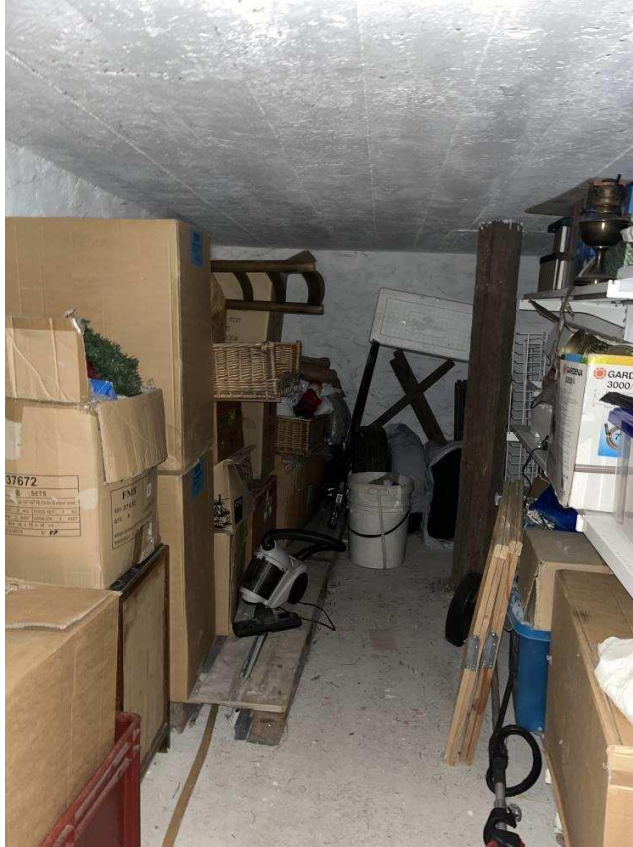




À droite en entrant dans le local, accès à une cave avec dalle béton en sol.

Les murs en moellons recouverts de liants et plafond béton également recouvert de peinture.





### **5.2.1 RDC / PALIER**

Depuis la porte principal, accès à un palier desservant différentes pièces / bureaux.

Au sol, carreaux de carrelage jointoyés. Retour sur plinthes assorties.

Les murs et plafond sont recouverts de peinture.





### **5.2.2 RDC / LOCAL COMPTEUR**

Local ouvert par nos soins.

Porte droite sur palier, placard accueillant les compteurs.

Au sol, carreaux de carrelage jointoyés.

Cloison sèche à l'état brut avec bandes d'enduit encore visibles.



### 5.2.3 RDC / BOX 1

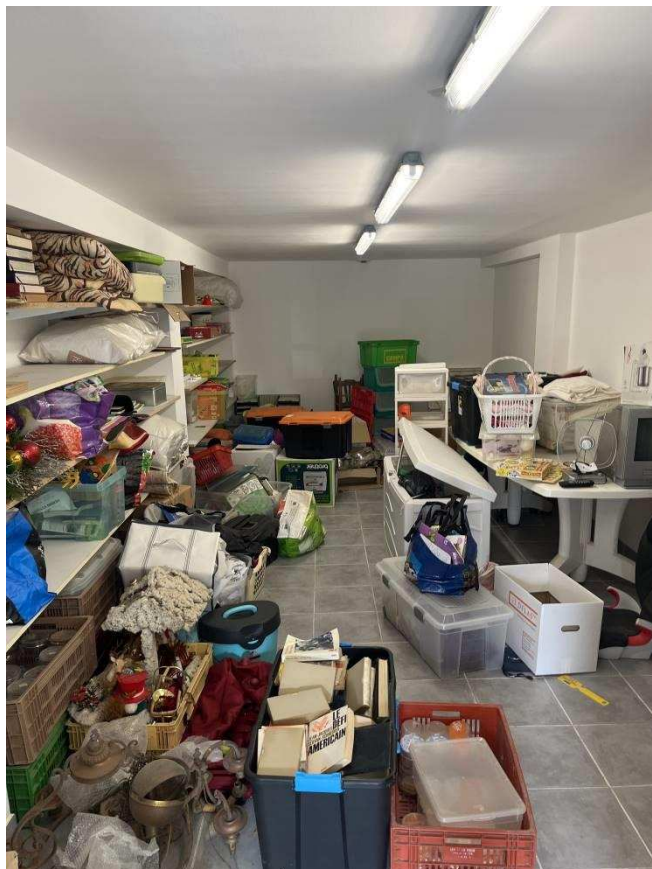
Je frappe à la porte à plusieurs reprises. Personne ne répondant à mes appels répétés, je demande au serrurier m'accompagnant d'ouvrir la porte palière, lequel s'exécute.

Local à usage de stockage, celui-ci est rempli d'affaires / objets divers. Aucune certification quant à une éventuelle location ou espace de stockage par l'un des propriétaires.

Au sol, carreaux de carrelage jointoyés. Retour sur plinthes assorties.

Les murs et plafond recouverts de peinture.

Au cœur de la pièce, des niches avec étagères de rangement.



#### **5.2.4 RDC / BOX 2**

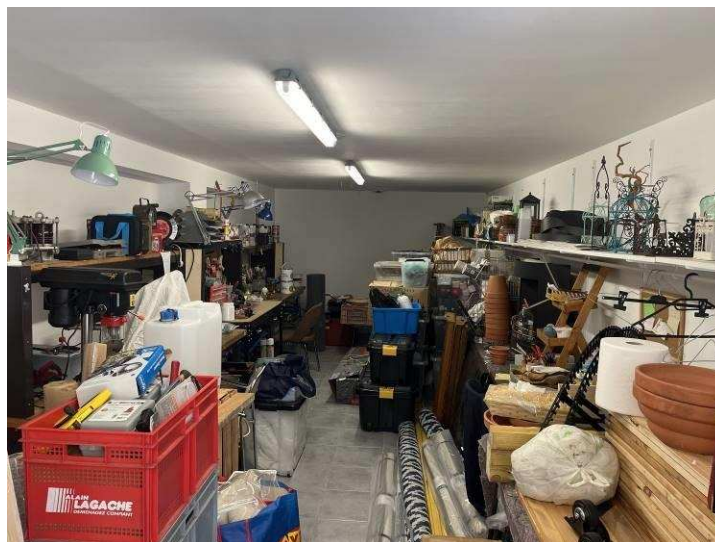
Je frappe à la porte à plusieurs reprises. Personne ne répondant à mes appels répétés, je demande au serrurier m'accompagnant d'ouvrir la porte palière, lequel s'exécute.

Local à usage de stockage, celui-ci est rempli d'affaires / objets divers. Aucune certification quant à une éventuelle location ou espace de stockage par l'un des propriétaires.

Porte face gauche sur palier, accès à une autre pièce de stockage avec, au sol, carreaux de carrelage jointoyés.

Retour sur plinthes assorties.

Les murs et plafond sont recouverts de peinture.



### **5.2.5 ESCALIER VERS R+1**

À gauche sur palier, accès à un escalier métallique avec main-courante en partie gauche donnant à l'étage du bâtiment.



### **5.2.6 R+1 / PALIER**

En sol, dalle béton brut.

Les murs et plafond sont recouverts de peinture. A gauche en montant, fenêtre ouvrant sur la cour avant avec châssis fixe en partie droite.



### **5.2.7 R+1 / BUREAU 3**

Porte droite sur palier, je frappe à la porte à plusieurs reprises. Personne ne répondant à mes appels répétés, j'ouvre la porte à l'aide d'une clef transmise par Monsieur [REDACTED].

Espace vide de toute occupation.

En sol, dalle béton à l'état brut. Les plinthes sont en bois recouvertes de peinture.

Murs et plafond recouverts de peinture.

À droite en entrant dans la pièce, une fenêtre à deux vantaux, huisseries en aluminium, double vitrage, donnant sur cour à l'avant du bâtiment.

