

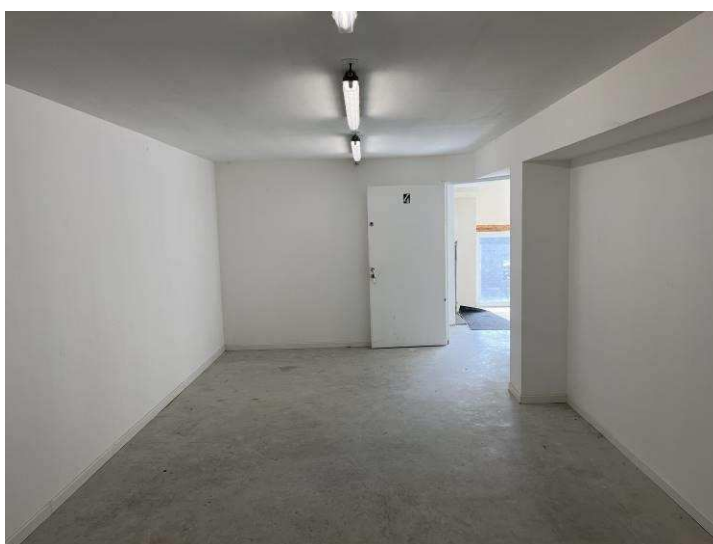


5.2.8 R+1 / BUREAU 4

Je frappe à la porte à plusieurs reprises. Personne ne répondant à mes appels répétés, j'ouvre la porte à l'aide d'une clef transmise par Monsieur [REDACTED]

Espace vide de toute occupation.

En sol, dalle béton à l'état brut. Les plinthes sont en bois recouvertes de peinture. Murs et plafond recouverts de peinture.

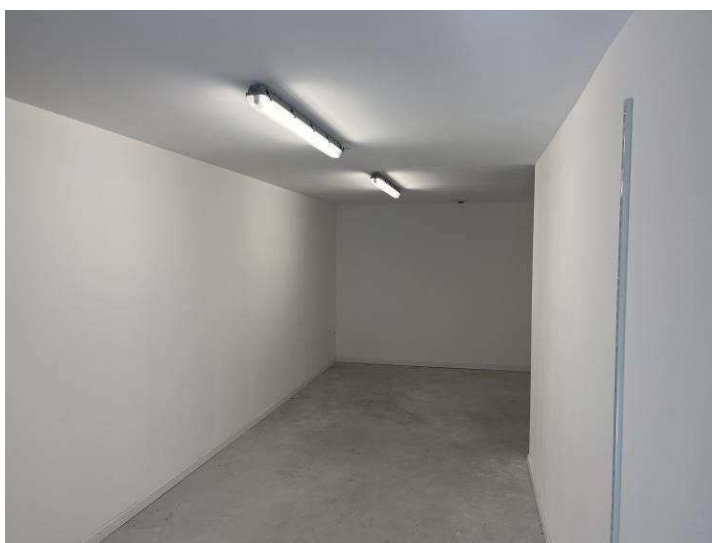


5.2.9 R+1 / BUREAU 5

Je frappe à la porte à plusieurs reprises. Personne ne répondant à mes appels répétés, j'ouvre la porte à l'aide d'une clef transmise par Monsieur [REDACTED]

Espace vide de toute occupation.

En sol, dalle béton à l'état brut. Les plinthes sont en bois recouvertes de peinture. Murs et plafond recouverts de peinture.



5.2.10 R+1 / LOGEMENT

Je frappe à la porte à plusieurs reprises. Personne ne répondant à mes appels répétés, je demande au serrurier m'accompagnant d'ouvrir la porte palière, lequel s'exécute.

A l'intérieur, logement vide de toute occupant / meubles et effets personnels.

Porte face sur palier, sur escalier, accès à un logement situé à l'extrémité du bâtiment 2.

5.2.10.1 PIÈCE DE VIE

Au sol, carreaux de carrelage jointoyés avec retour sur plinthes assorties.

Les murs et plafond sont recouverts de toile de verre doublée de peinture. Sur le mur à gauche en entrant, mur de façade en enduit, en crépi.

Une fenêtre à deux vantaux, en aluminium, qui donne sur l'avant également, double vitrage.

Au cœur de cette pièce de vie, coin avec cuisine équipée comprenant en partie basse, un lot de placards avec poignées tirage et tiroirs.

Au-dessus, plan de travail en stratifié imitation pierre, un évier à un bac avec égouttoir en partie droite, en PVC, robinet mitigeur eau chaude/eau froide. Crédence carrelée.

En partie supérieure, des éléments hauts de cuisine avec portes basculantes.

Une hotte aspirante.



5.2.10.2 DÉGAGEMENT

Depuis la pièce de vie, dégagement desservant différentes pièces et niches de rangement.

Au sol, carreaux de carrelage jointoyés. Retour sur plinthes assorties.

Les murs sont recouverts de toile de verre. Plafond recouvert de toile de verre doublée de peinture.

En partie droite, niche avec espace penderie, étagères de rangement.



5.2.10.3 WC

Première porte gauche sur dégagement, accès à un WC avec, au sol, carreaux de carrelage jointoyés.

Les murs sont doublés sur la majeure partie de faïence murale. Seconde partie des murs recouverte de toile de verre doublée de peinture. Plafond recouvert de peinture.

Face en entrant dans la pièce, un cabinet d'aisance en émail, sur siège, avec lunette et abattant, réservoir dorsal, effet d'eau, vanne d'arrêt d'eau.

Petit ballon d'eau chaude fixé en applique en partie supérieure droit du mur.



5.2.10.4 SALLE D'EAU

Seconde porte gauche sur dégagement, accès à une salle d'eau avec, au sol, carreaux de carrelage jointoyés.

Première partie des murs doublée de faïence murale. Seconde partie des murs et plafond recouverts de peinture.

Au cœur de la pièce, cabine de douche avec receveur en émail, parois fixes et coulissantes, robinet mitigeur eau chaude/eau froide, flexible, pommeau, barre support de douche.

À gauche en entrant, arrivée des eaux et évacuation des eaux usées.

Face en entrant dans la pièce, un petit meuble vasque avec placard ouvrant à deux portes en partie basse. Vasque en émail avec robinet mitigeur eau chaude/eau froide, petit miroir.

Petit placard à pharmacie avec porte miroitée et bandeau avec deux spots en partie supérieure.





5.2.10.5 CHAMBRE

Au fond du dégagement, accès à une chambre par une baie libre sans encadrement, ni porte, avec tringles et voilage.

Au sol, carreaux de carrelage jointoyés. Retour sur plinthes assorties.

Les murs sont recouverts de toile de verre doublée de peinture.

Plafond recouvert de peinture.

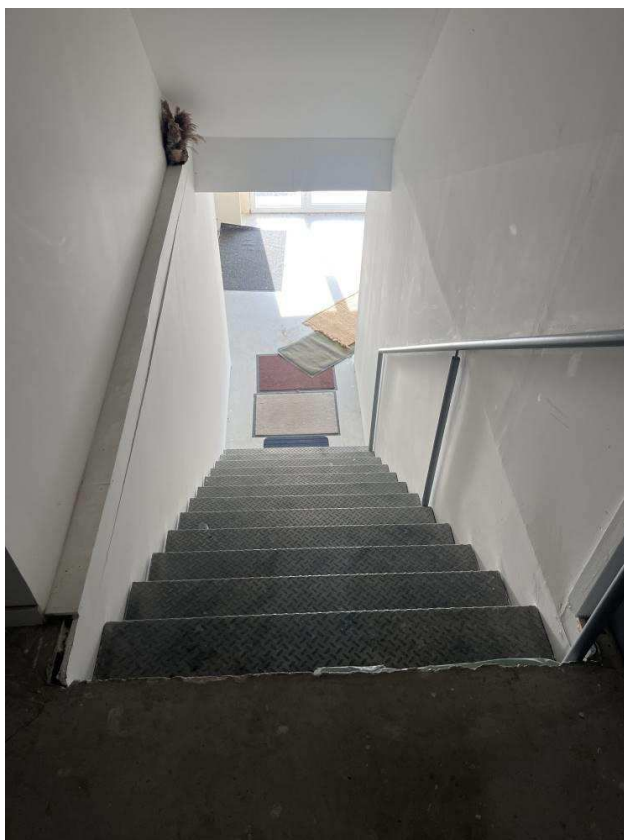


5.2.11 ESCALIER VERS R+2

Accès par un escalier métallique droit, avec main-courante en partie gauche.

Les murs sont recouverts de peinture.

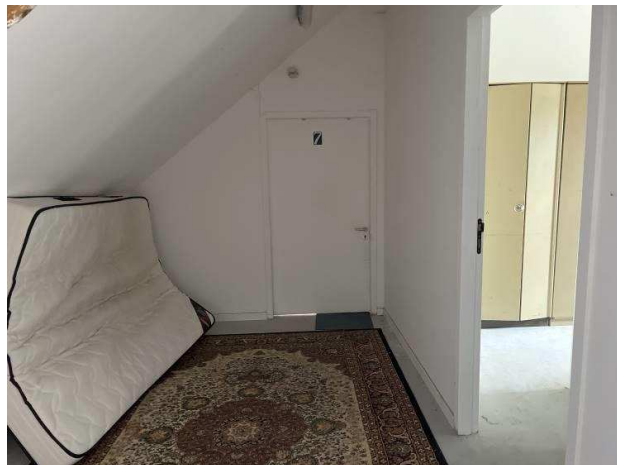




5.2.12 R+2 / PALIER

Au sol, dalle béton. Les plinthes sont en bois recouvert de peinture.

Les murs et soupentes recouverts de peinture.



5.2.13 R+2 / BUREAU 6

Porte droite sur palier, je frappe à la porte à plusieurs reprises. Personne ne répondant à mes appels répétés, j'ouvre la porte à l'aide d'une clef transmise par Monsieur [REDACTED].

Local à usage de stockage avec étagères de rangement.

Au sol, dalle béton à l'état brut. Les plinthes sont en bois recouvertes de peinture.

Murs, plafond et soupentes, recouverts de peinture.

Charpente et poutres apparentes visibles.

Face en entrant dans la pièce, une fenêtre de toit donnant sur l'avant du bâtiment.







5.2.14 R+2 / LOCAL 7

Je rencontre une femme et lui déclare mes nom, prénom et qualité ainsi que l'objet de ma visite. Celle-ci me déclare être Madame CHERIERS Corine et régler 50€ / mois par virement à l'indivision [REDACTED]

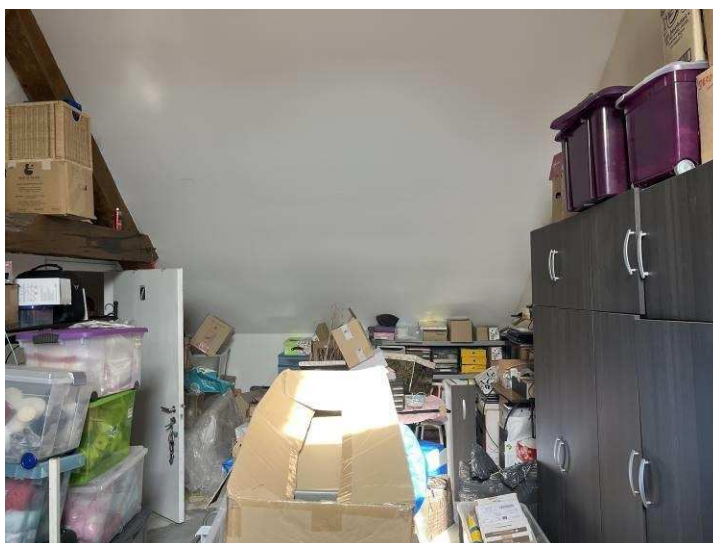
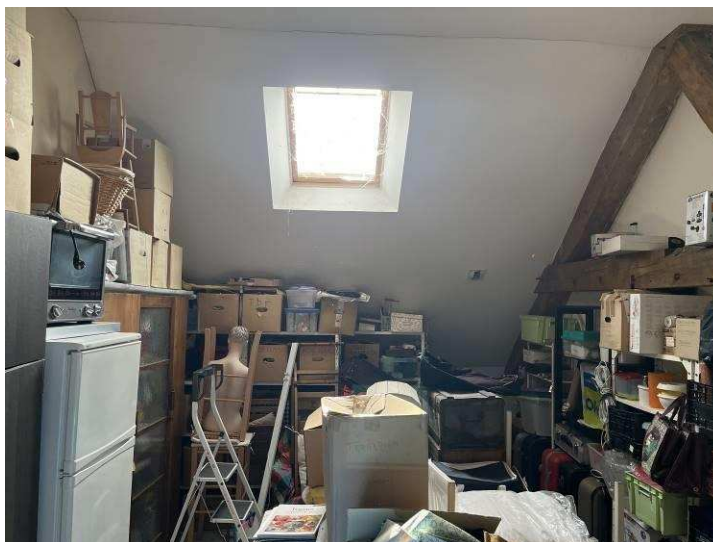
Elle nous autorise à rentrer dans le local pour y réaliser les opérations de description.

Au sol, dalle béton brut.

Les murs, plafond et soupentes, sont recouverts de peinture.

Une fenêtre de toit donnant sur l'avant du bâtiment.

Sur le mur face en entrant, séparatif avec un autre espace, enduit extérieur visible.



5.2.15 R+2 / LOGEMENT

Porte gauche sur palier, je frappe à la porte à plusieurs reprises. Personne ne répondant à mes appels répétés, je demande au serrurier m'accompagnant d'ouvrir la porte palière, lequel s'exécute.

Logement vide de toute occupant / meubles et effets personnels.

L'eau chaude sanitaire se fait au moyen d'un ballon d'eau chaude et chauffage par des radiateurs alimentés par une chaudière commune avec les autres lots.

5.2.15.1 ENTRÉE

Au sol, carreaux de carrelage jointoyés. Retour sur plinthes assorties.

Les murs et soupentes recouverts de toile de verre doublée de peinture.



5.2.15.2 PIÈCE DE VIE

Depuis l'entrée, accès à une pièce de vie avec, au sol, parquet flottant et retour sur plinthes assorties.

Les murs sont recouverts de toile de verre doublée de peinture, tout comme le plafond.

Une fenêtre de toit donnant sur l'avant du bâtiment.



5.2.15.3 COIN CUISINE

Espace cuisine avec, au sol, carreaux de carrelage jointoyés.

Les murs sont doublés de faïence murale.

Murs, soupentes et faux plafond, recouverts de toile de verre doublée de peinture.

Au cœur de la pièce, un comptoir bar avec façade recouverte de toile de verre et de peinture. Comptoir en stratifié imitation pierre. En partie basse, placard ouvrant à deux portes avec poignées de tirage.

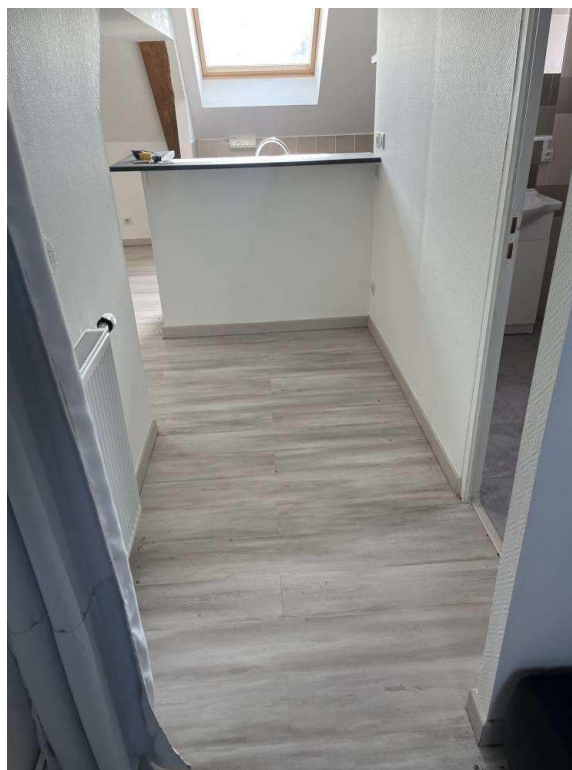
Plan de travail en stratifié imitation pierre, à un bac, avec égouttoir en partie gauche, robinet mitigeur eau chaude/eau froide.

Réservation pour équipement et tiroir au fond.

En partie supérieure, une hotte aspirante ainsi qu'un élément haut.

Également dans la pièce, arrivée d'eau froide, évacuation des eaux usées.





5.2.15.4 DÉGAGEMENT

Sol stratifié posé. Retour sur plinthes assorties.

Les murs et plafond recouverts de toile de verre, recouverts de peinture.

5.2.15.5 SALLE D'EAU :

Porte gauche sur dégagement, accès à une salle d'eau avec, au sol, carreaux de carrelage jointoyés.

Les murs sont doublés sur la majeure partie de carreaux de carrelage jointoyés. Seconde partie des murs et faux plafond recouverts de toile de verre doublée de peinture.

Au cœur de la pièce, une cabine de douche avec parois fixe et pivotante, receveur en émail, robinet mitigeur eau chaude/eau froide, flexible, pommeau, barre support de douche.

Également, un cabinet d'aisance en émail, sur siège, avec lunette et abattant.

À gauche en entrant, un radiateur sèche-serviettes fixé en applique au mur.

Dans la pièce, un meuble vasque avec vasque encastrée, robinet en partie basse et placard avec petit meuble de rangement et colonne en partie gauche.

Au-dessus, un ballon d'eau chaude fixé en applique au mur.

Dans la pièce, une fenêtre ouvrant à un vantail, huisserie en aluminium, double vitrage, donnant sur le pignon du bâtiment.



5.2.15.6 CHAMBRE

Face sur dégagement, accès à une chambre par une baie libre sans encadrement ni porte.

Au sol, parquet flottant posé. Retour sur plinthes assorties.

Plafond et murs, soupentes, recouverts de toile de verre doublée de peinture.

Face en entrant dans la pièce, une petite fenêtre de toit en bois, donnant sur l'arrière du bâtiment.



6 BATIMENT 3 / CLAPIER

6.1 EXTERIEURS

Donnant sur la rue des Joncs, façades et pignons en pierres jointoyées.

Toiture à deux pans en tuiles avec gouttières et descentes EP.





6.1.1 CLAPIER

Ouvert en partie droite, clapier avec, au sol, pavage.

Les murs à l'état brut avec poutres apparentes et bacula au plafond.

Un ancien four est situé au fond.





6.1.2 GRANGE 1

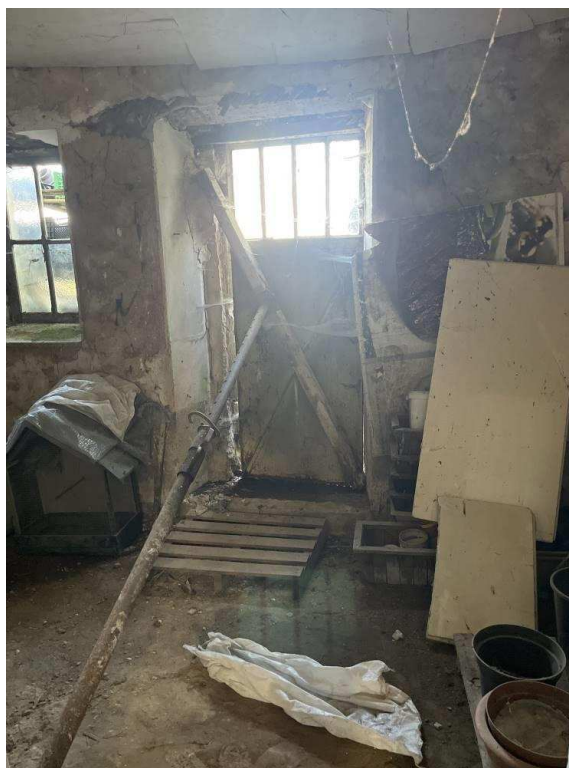
Au centre du bâtiment, second espace, une grange avec, au sol, tomettes.

Murs en moellons recouverts de liants.

Plafond bacula.

Dans cet espace, une réserve donnant sur l'arrière du bâtiment, avec le même matériau.





6.1.3 GRANGE 2

Adossé au portail sur rue, troisième espace dans ce bâtiment avec sol gravillonné et en terre battue.

Murs en pierres jointoyées avec sous face des tuiles de toiture.





7 BATIMENT 4 / ANCIENNE MAISON

Je frappe à la porte de la maison. Personne ne répondant malgré mes appels répétés, je demande au serrurier m'accompagnant d'ouvrir le logement, lequel s'exécute.

La maison est en partie meublée, inoccupée et d'aspect ancien.

7.1 EXTERIEURS

Maison donnant tant sur la cour intérieure que sur la rue des Joncs.

Côté cour, soubassement en pierres jointoyées. Seconde partie en enduit.

Toiture à deux pans recouvertes de tuiles. Sorties de cheminées également visibles.

Pignon droit du bâtiment en pierres jointoyées. Second accès possible à la maison par ce pignon.



7.2 INTERIEUR

7.2.1 RDC /ENTRÉE

Au sol, tomettes. Les plinthes sont en bois recouvert de peinture.

Les murs recouverts de peinture défraîchie, usée.

Bacula au plafond avec poutres apparentes.



7.2.2 RDC / CUISINE

À gauche sur entrée, accès à une cuisine avec, au sol, carreaux carrelage jointoyés et retour sur plinthes assorties.

Les murs et faux plafond recouverts de peinture.

À gauche en entrant dans la pièce, une fenêtre à deux vantaux, huisseries en PVC, double vitrage, donnant sur la cour avant du bâtiment.

Au cœur de la pièce, quelques éléments de cuisine avec un meuble évier, des éléments bas avec portes / façade.

Plan de travail en stratifié blanc, accueillant un évier à un bac avec égouttoir en partie droite, robinet mitigeur eau chaude/eau froide. Une hotte aspirante en partie supérieure.

À droite en entrant dans la cuisine, une ouverture condamnée par des plaques.





Au cœur du coin cuisine, un petit placard également visible.



7.2.3 RDC / ARRIÈRE-CUISINE

Accès à un espace arrière-cuisine avec, au sol, tomettes posées.

Les murs sont recouverts de peinture défraîchie, seconde partie plaques BA13 à l'état brut.

Plafond en bacula avec poutres apparentes.

Face en entrant dans la pièce, une fenêtre à deux vantaux, huisseries en PVC, double vitrage, donnant sur la rue des Joncs.

Un ballon d'eau chaude est fixé en applique au mur dans cet espace.



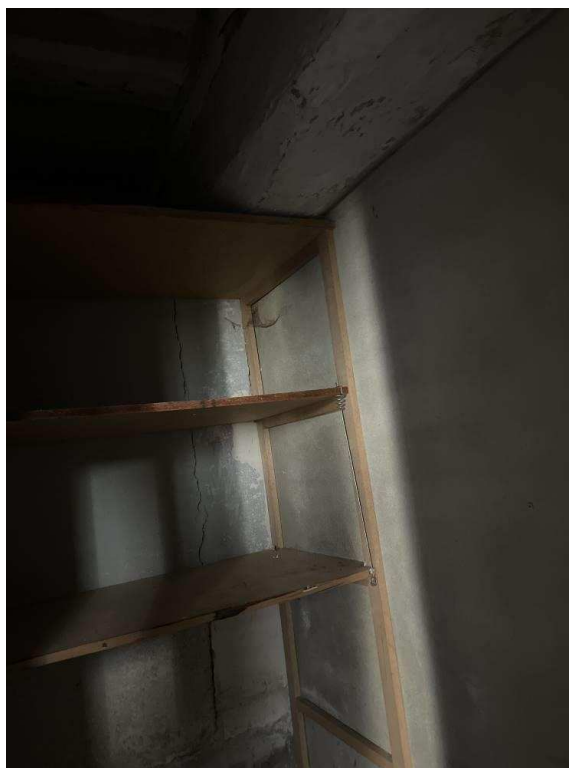


7.2.4 RDC / CELLIER

Depuis l'arrière-cuisine, accès à un cellier avec, au sol, des tomettes.

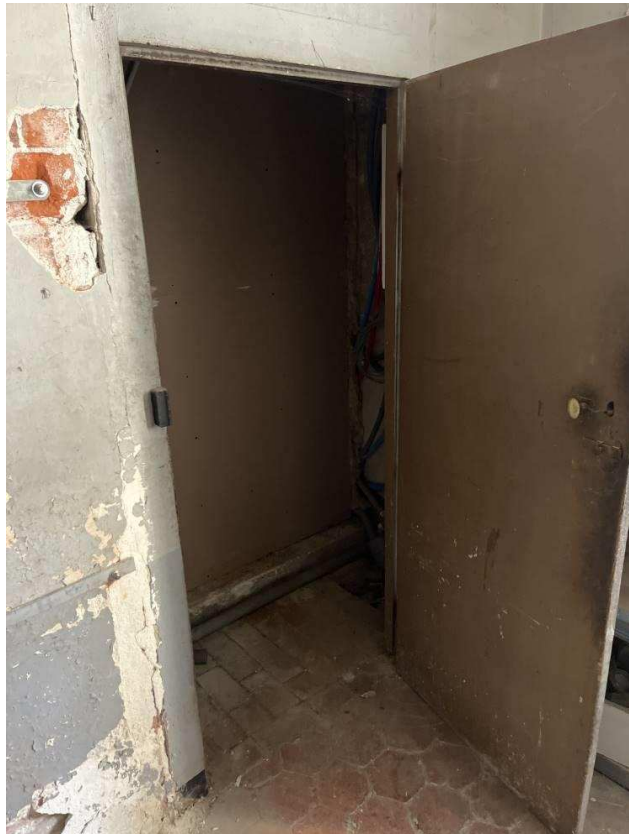
Les murs en enduit et en ciment état brut.





7.2.5 RDC / LOCAL ÉLECTRIQUE

En enfilade, second petit espace accueillant un tableau électrique avec tomettes au sol et cloisons sèches à l'état brut aux murs.



7.2.6 RDC / SÉJOUR

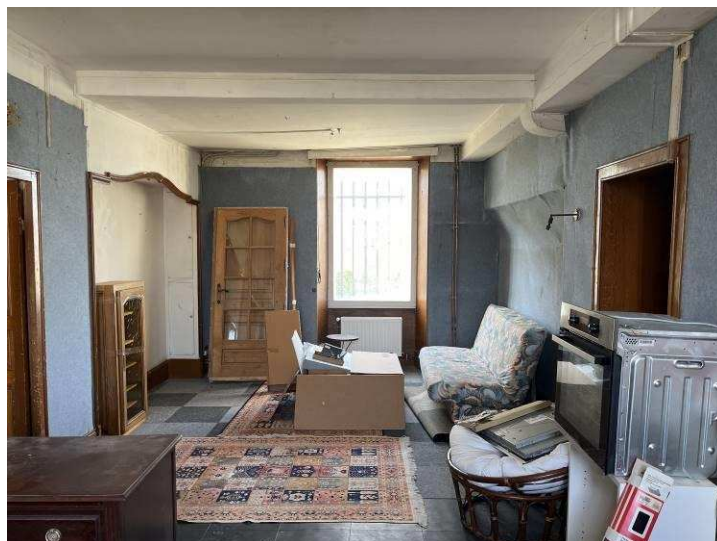
Porte droite sur entrée, accès à un séjour avec, au sol, dalles de moquette posées. Les plinthes sont en bois recouvert de peinture.

Moquette murale également visible.

Plafond recouvert de peinture.

La pièce est traversante avec une fenêtre à deux vantaux, huisseries en PVC, double vitrage donnant sur la cour avant. Châssis fixe donnant sur la rue des Joncs.

Une cheminée à foyer ouvert également visible.



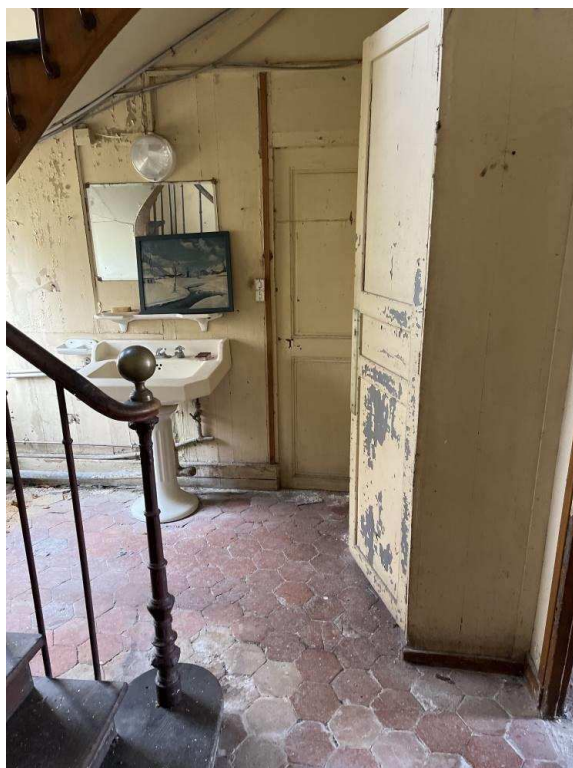
7.2.7 RDC / DÉGAGEMENT ESCALIER

Face sur entrée, accès à une cage d'escalier avec, au sol, tomettes. Les plinthes sont en bois, peinture défraîchie. Châssis fixe donnant sur la rue des Joncs.

Dans la pièce, une vasque sur colonne en émail avec robinet mélangeur à croisillons.

Également dans la pièce, un escalier à demi-tournant avec volée de marches à demi-tournant jusqu'au palier R+1.



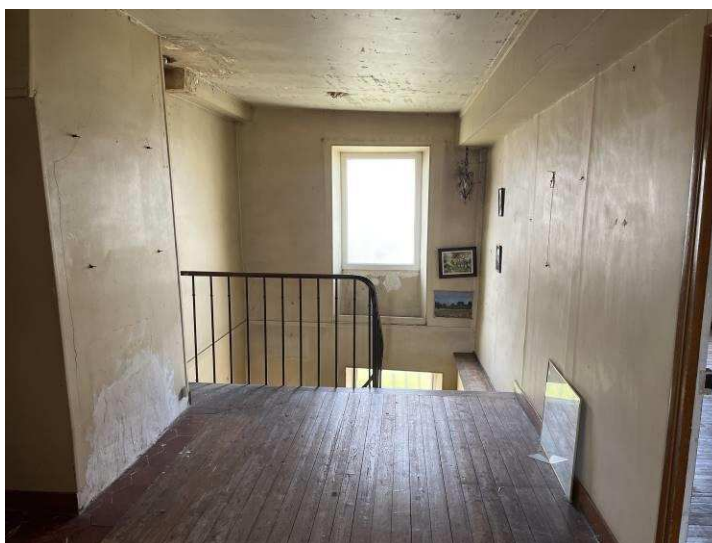


7.2.8 R+1 / PALIER

Depuis l'escalier, un palier desservant couloir, chambres différentes et dégagement.

Au sol, parquet posé. Les plinthes sont recouvertes de peinture.

Murs et plafond recouverts de peinture.



7.2.9 R+1 / CHAMBRE 1

Porte gauche sur dégagement, accès à une première chambre avec, au sol, parquet posé. Les plinthes sont en bois recouvert de peinture.

Aux mur, lés de papier peint à motif floral.

Plafond recouvert de peinture.

Au cœur de la pièce, une cheminée avec entablement en marbre.

Une fenêtre à deux vantaux, huisseries en PVC blanc, double vitrage, donnant sur la rue des Joncs et point d'eau dans placard dérobé.





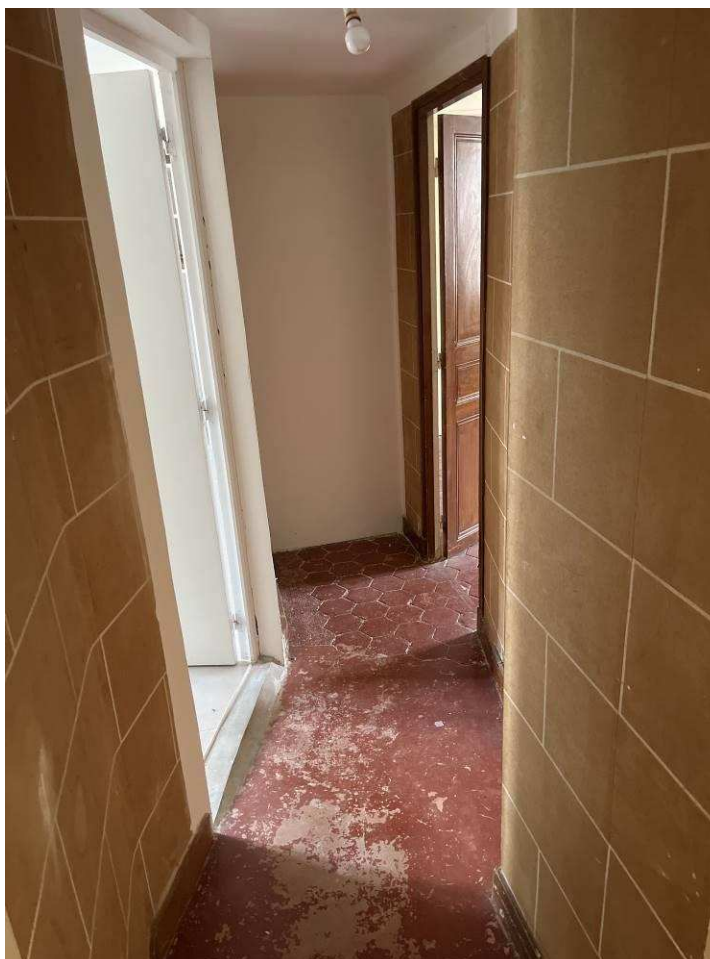
7.2.10 R+1 / DÉGAGEMENT

À droite sur palier, accès à un dégagement desservant une salle d'eau et une chambre.

Au sol, tomettes avec plinthes en bois recouvertes de peinture.

Aux murs, lés de papier peint.

Plafond recouvert de peinture.



7.2.11 R+1 / SALLE D'EAU

Porte gauche sur dégagement, accès à la salle d'eau avec, au sol, carreaux de carrelage jointoyés.

Les murs sont doublés sur la première partie de faïence murale. Seconde partie du mur et plafond, recouverts de peinture.

À gauche en entrant, meuble avec deux vasques insérées dans le plan de toilette, encastrées, en émail, avec robinet mitigeur eau chaude/eau froide. En partie basse, placard avec tiroirs et façades.

Également face en entrant dans la pièce, une fenêtre à deux vantaux, huisseries en PVC, double vitrage, donnant sur la cour.

Également dans la pièce, une douche à l'italienne avec mosaïques, robinet mitigeur eau chaude/eau froide, flexible, pommeau, barre support de douche.

Un placard ouvrant avec portes coulissantes.

