



#### **7.2.12 R+1 / CHAMBRE 2**

Au fond à droite du dégagement, accès à une seconde chambre avec, au sol, tomettes posées.

Les plinthes sont en bois recouvert de peinture.

Murs et plafond recouverts de peinture.

À droit en entrant, une cheminée en marbre avec miroir en partie supérieure.

Face en entrant, une fenêtre à deux vantaux, huisseries en PVC, double vitrage, donnant sur la rue des Joncs.

Dans la pièce, vasque sur colonne en émail, avec robinet mitigeur eau chaude/eau froide.



### **7.2.13 R+1 / COULOIR**

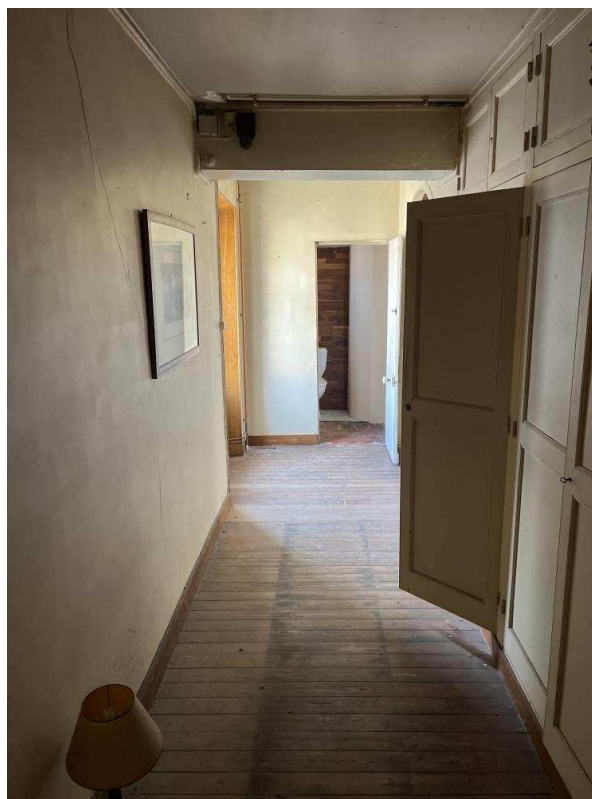
Depuis le palier, accès à un couloir desservant un WC.

Au sol du couloir, parquet posé. Les plinthes sont recouvertes de peinture.

Murs et plafond recouverts de peinture.

À gauche en entrant, un linéaire de placards tant en partie haute qu'en partie basse.





#### **7.2.14 R+1 / WC**

À droite sur couloir, accès à un WC avec, au sol, tomettes et dalle béton.

Les murs recouverts de peinture.

Faux plafond doublé de panneaux de bois.

Face en entrant dans la pièce, un WC en émail, sur siège, avec lunette et abattant, réservoir dorsal, effet d'eau, vanne d'arrêt.

Une petite fenêtre donnant sur l'avant de la maison.



### **7.2.15 R+1 / CHAMBRE 3**

Depuis le couloir, accès à la troisième chambre avec, au sol, parquet posé. Les plinthes sont en bois recouvert de peinture.

Murs et plafond recouverts de peinture.

Dans la pièce, deux fenêtres chacune à deux vantaux, huisseries en bois, vitrage simple, donnant sur l'avant du bâtiment côté cour.





#### **7.2.16 R+1 / CHAMBRE 4**

En enfilade, accès à une autre chambre avec, au sol, parquet posé.

Aux murs, lés de papier peint.

Faux plafond recouvert de peinture.

À droite en entrant, une fenêtre à deux vantaux, huisseries en bois, vitrage simple.



### **7.2.17 R+1 / CHAMBRE 5**

En enfilade de la chambre précédente, chambre suivante avec, au sol, parquet posé. Les plinthes sont en bois recouvert de peinture.

Aux murs, lés de papier peint. Plafond recouvert de peinture.

Face en entrant dans la pièce, une fenêtre à deux vantaux, huisseries en bois, vitrage simple, donnant sur la rue des Joncs.





### **7.2.18 R+1 / SALLE DE BAINS**

Accessible tant depuis la chambre 3 que la chambre 5.

Accès à une salle de bains avec, au sol, carrelage posé. Les plinthes sont en bois recouvert de peinture.

Aux murs, peinture ancienne. Une partie des murs est carrelée.

Plafond recouvert de peinture.

Au cœur de la pièce, une vasque sur colonne en Terrazzo, à deux robinets.

Une baignoire avec jupe carrelée. Robinet mitigeur eau chaude/eau froide, flexible, pommeau, barre support de douche.

Une fenêtre à deux vantaux, huisseries en PVC, double vitrage, donnant sur la rue des Joncs.



### **7.2.19 RDC / SALLE À MANGER**

Au sol de la salle à manger, carreaux de carrelage jointoyés. Les plinthes sont en bois.

Soubassement et murs moulurés avec corniche en partie supérieure également en peinture.

Plafond également recouvert de peinture.

Dans la pièce, deux fenêtres chacune à deux vantaux, huisseries en bois, vitrage simple, donnant sur la rue des Joncs.

Grande cheminée avec entablement en marbre.





#### **7.2.20 RDC / BUREAU**

Ouvert par un encadrement voulté depuis le séjour, accès au bureau donnant sur cour avec, au sol, parquet posé. Les plinthes sont en bois recouvert de peinture.

Murs et plafond recouverts de peinture, corniche moulurée en partie supérieure en cueillie.

Deux fenêtres ouvrant chacune à deux vantaux, huisseries en bois, vitrage simple, donnant sur la cour.

Également, une cheminée foyer ouvert avec entablement en marbre.







#### **7.2.21 RDC / BUREAU 2**

Deuxième ouverture dans la cloison depuis la salle à manger, accès à un deuxième bureau en enfilade avec, au sol, parquet posé. Les plinthes sont en bois recouvertes de peinture.

Aux murs, lés de papier peint.

Plafond recouvert de peinture ancienne.

Face en entrant dans la pièce, une fenêtre à deux vantaux, huisseries en bois, vitrage simple, donnant sur la cour.





### **7.2.22 RDC / ENTRÉE DE SERVICE**

Depuis le séjour, accès à une entrée de service donnant sur le pignon de la maison avec, au sol, tomettes.

Murs et plafond recouverts de peinture.

Etagères de rangement dans cet espace.





## **8 BÂTIMENT 5 / LOGEMENTS ANNEXES**

### **8.1 EXTÉRIEURS**

Continuité du bâtiment précédemment décrit.

Côté cour, soubassement en pierres jointoyées. Seconde partie en enduit.

Toiture à deux pans recouvertes de tuiles. Sorties de cheminées également visibles.

Pignon gauche en pierres jointoyées.



### **8.1.1 PALIER D'ENTRÉE**

Sur cour, accès à une cage d'escalier desservant trois petits logements situés à l'étage.

Palier d'entrée avec, au sol, carreaux de carrelage jointoyés et retour sur plinthes assorties.

Les murs et plafond recouverts de peinture.

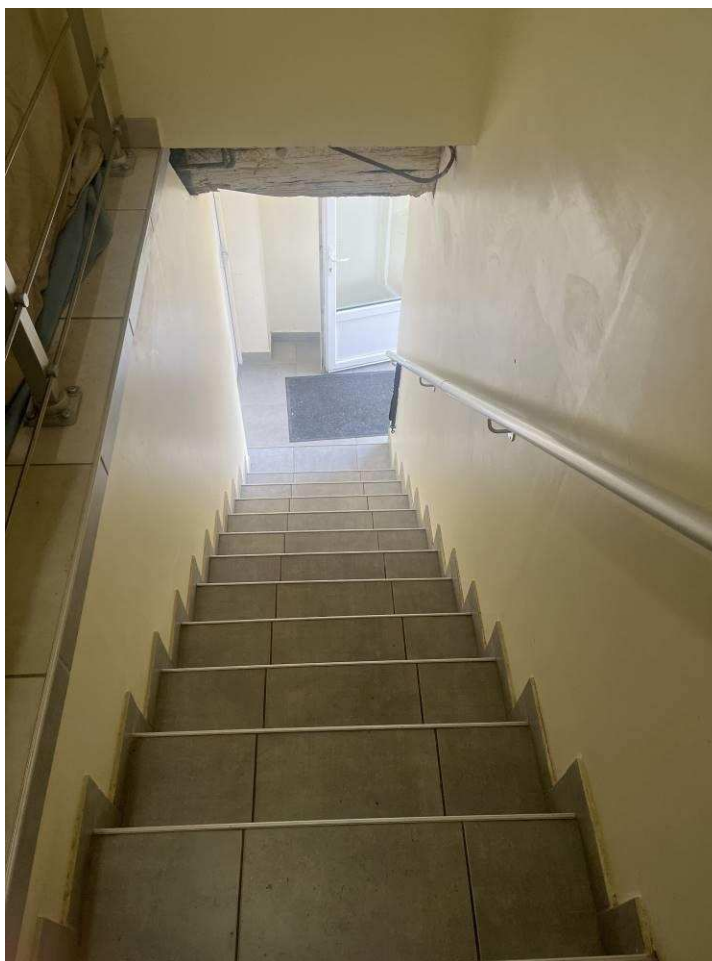
Escalier droit avec marches et contremarches carrelées. Main-courante à gauche en montant.











### **8.1.2 R+1 / PALIER :**

A l'arrivée de l'escalier, Au sol du palier, carreaux de carrelage identiques à l'escalier.

Palier surélevé par une marche avec également carreaux de carrelage jointoyés, garde-corps.

Murs et plafond recouverts de peinture.

Un escalier métallique donnant vers des combles non aménagés.





### **8.1.3 R+1 / LOGEMENT 1 :**

Porte face droite sur palier, accès à un premier logement occupé.

Sur place, je rencontre Madame RANGAMA Coralie, laquelle m'explique être la concubine du locataire en titre, Monsieur RABORD Patrice, domicilié 21, rue des Joncs. Le bail me sera fourni ultérieurement.

Elle m'autorise à entrer dans les lieux afin d'y procéder aux descriptions d'usage.

L'eau chaude sanitaire se fait au moyen d'un ballon individuel électrique présent dans le logement et le chauffage se fait par des radiateurs avec arrivée d'eau par une chaudière collective.

### 8.1.3.1 **ENTREE**

Depuis la porte palière, accès à une petite entrée avec première partie carrelée et retour sur plinthes assorties. Seconde partie du palier surélevé avec parquet flottant posé.

Retour sur plinthes assorties.

Les murs et plafond sont recouverts de peinture.



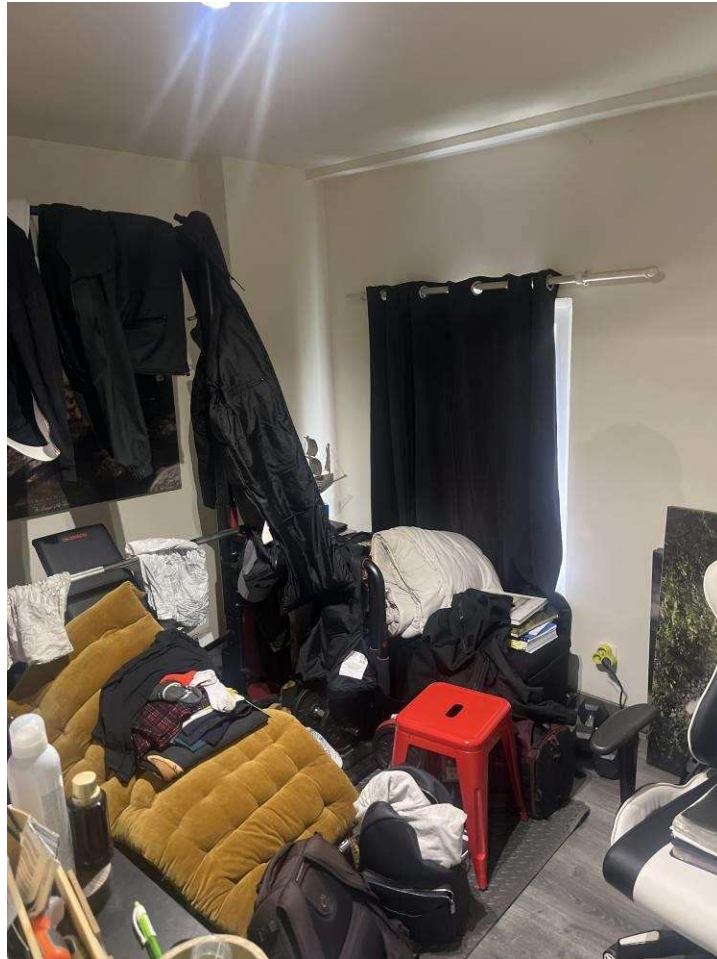


### **8.1.3.2 BUREAU**

Porte gauche sur palier, accès à un bureau avec, au sol, parquet flottant posé.  
Retour sur plinthes assorties.

Les murs et plafond sont recouverts de peinture.

Face en entrant dans la pièce, une fenêtre à un vantail, huisseries en PVC,  
double vitrage, donnant sur l'arrière du bâtiment.



### 8.1.3.3 SALLE D'EAU

Seconde porte gauche sur entrée, accès à une salle d'eau avec, au sol, carrelage posé.

Les murs sont doublés, sur toute leur hauteur, de carreaux de carrelage jointoyés.

À droite en entrant, meuble avec double vasque encastrée, robinet mitigeur eau chaude/eau froide. En partie basse, placard avec portes, poignées de tirage et tiroirs.

Miroir en partie supérieure et bandeau accueillant trois spots encastrés.



Face en entrant au fond, une cabine de douche surélevée avec receveur en émail, parois coulissantes et fixes. Robinet mitigeur eau chaude/eau froide, flexible, pommeau, barre support de douche.



#### 8.1.3.4 CHAMBRE

Porte face sur entrée, accès à une chambre avec, au sol, parquet flottant posé. Retour sur plinthes assorties.

Les murs et plafond sont recouverts de peinture.

Face en entrant dans la pièce, une fenêtre à deux vantaux, huisseries en PVC, double vitrage, donnant sur la rue des Joncs.

A gauche, un grand placard avec porte coulissante.



#### **8.1.3.5 PIECE DE VIE**

À droite sur entrée, accès à une pièce de vie par une baie libre, avec, au sol, identique au reste. Retour sur plinthes assorties.

Les murs et plafond sont recouverts de peinture.

À gauche en entrant dans la pièce, une fenêtre à deux vantaux, huisseries en PVC, double vitrage, donnant sur la rue des Joncs.

Également dans la pièce, un coin cuisine équipée. En partie basse, meuble de rangement avec poignées de tirage. Au-dessus, plan de travail en stratifié imitation pierre. Un évier à un bac avec égouttoir en partie gauche, crédence identique. Réservation pour équipement, arrivée d'eau froide, évacuation des eaux usées. En partie supérieure, éléments hauts avec portes à bascule. Une hotte aspirante.



#### **8.1.3.6 PLACARD**

Depuis le séjour, accès à un petit placard sous escalier accueillant ballon d'eau chaude.



#### **8.1.3.7 WC**

Face sur entrée dans la pièce de vie, un WC avec, au sol, carreaux de carrelage jointoyés. Retour sur plinthes assorties.

Les murs et plafond sont recouverts de peinture.

WC en émail, sur siège, avec lunette et abattant, réservoir dorsal, vanne d'arrêt eau.



#### **8.1.4 R+1 / LOGEMENT 2**

Porte fond gauche sur palier, un logement en travaux, non occupé, ni meublé ouvert à mon arrivée.

L'eau chaude sanitaire se fait au moyen d'un ballon individuel électrique présent dans le logement.

##### **8.1.4.1 ENTREE**

Au sol, parquet flottant, lames PVC flottantes, sol souple flottant, imitation parquet. Absence de plinthe.

Les murs sont recouverts de peinture.

Soupendes et faux plafond, recouverts de peinture.







#### **8.1.4.2 PIECE DE VIE**

Au sol, parquet flottant, lames PVC flottantes, sol souple flottant, imitation parquet. Absence de plinthe.

Les murs sont recouverts de peinture. Faux plafond recouvert de peinture.

Au cœur de la pièce de vie, deux fenêtres chacune à deux vantaux, huisseries en PVC, double vitrage, donnant sur la cour arrière. Une fenêtre de toit donnant sur la cour avant.

Un coin cuisine avec élément bas, poignées de tirage.

Un plan de travail en stratifié imitation pierre avec évier en inox et robinet mitigeur eau chaude/eau froide.

Une plaque de cuisson à deux foyers avec hotte aspirante, éléments hauts.

Une mezzanine avec escalier non encore installé.





### **8.1.4.3 SALLE D'EAU**

Depuis la pièce de vie, accès à une salle d'eau avec sol souple imitation parquet. Absence de plinthe.

Aux murs, carreaux de carrelage jointoyés. Seconde partie des murs et plafond, à l'état brut, en travaux.

WC sur siège avec lunette et abattant, réservoir dorsal, effet d'eau, vanne d'arrivée d'eau.

Une cabine de douche avec receveur, robinet mitigeur eau chaude/eau froide, flexible, pommeau, barre support de douche.

Un ballon d'eau chaude de marque ATLANTIC fixé en applique au mur.







### **8.1.5 R+1 / LOGEMENT 3**

Sur palier, accès à un troisième logement.

Logement en travaux, non occupé, ni meublé.

Madame RANGAMA Coralie m'ouvre la porte et m'indique y stocker des affaires personnelles sans toutefois n'avoir de titre d'occupation sur autorisation de Monsieur [REDACTED] le temps des travaux.

#### **8.1.5.1 ENTREE**

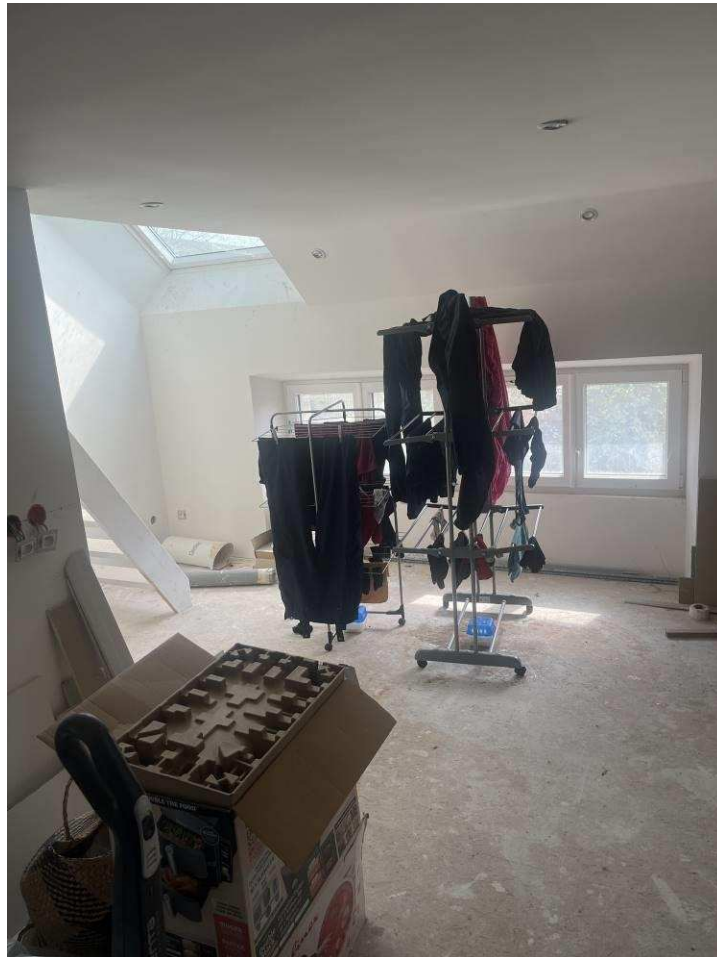
Au sol, plancher en mélaminé composite, à l'état brut.

Les murs sont en partie recouverts de peinture de couleur blanche, en partie en travaux.

Faux plafond recouvert de peinture de couleur blanche également.

Face en entrant dans la pièce, deux fenêtres chacune à deux vantaux, huisseries en PVC, double vitrage, donnant sur l'arrière du bâtiment.

Petit escalier droit donnant sur une mezzanine à l'état brut également.





### 8.1.5.2 SALLE D'EAU

Depuis la pièce de vie, accès à une petite salle d'eau en travaux, à l'état brut.



#### **8.1.6 RDC / LOGEMENT 4**

Sous porche, à l'extrémité gauche du bâtiment, accès au rez-de-chaussée à un dernier logement.

Je frappe à la porte. Personne ne répondant à mes appels répétés, je demande au serrurier m'accompagnant de l'ouvrir, lequel s'exécute.

Le logement est vide de toute occupation, non meublé. L'eau chaude sanitaire se fait au moyen d'un ballon individuel électrique présent dans le logement et le chauffage se fait par des radiateurs avec arrivée d'eau par une chaudière collective.

##### **8.1.6.1 CUISINE**

Accès à la cuisine avec, au sol, carreaux de carrelage de jointoyés.

Les murs sont doublés sur la majeure partie de carreaux de carrelage avec faïence murale. Seconde partie des murs et plafond recouverts de peinture.

Cuisine équipée avec en partie basse, meuble de rangement avec poignées de tirage. Plan de travail en stratifié de couleur blanche. Un évier à un bac avec égouttoir en partie droite, robinet mitigeur eau chaude/eau froide, réservation pour équipement. Une hotte aspirante et meubles hauts.





### **8.1.6.2 PIECE DE VIE**

Ouverte sur la cuisine, pièce de vie avec, au sol, carreaux de carrelage jointoyés. Retour sur plinthes assorties.

Murs et plafond recouverts de peinture.

Face en entrant dans la pièce, une fenêtre à deux vantaux, huisseries en PVC, double vitrage, barreaudage également côté extérieur, donnant sur l'arrière du bâtiment.

Placard avec portes coulissantes.





### 8.1.6.3 WC

Entre la cuisine et le séjour, accès à un WC indépendant avec, au sol, carreaux de carrelage jointoyés.

Les murs sont carrelés sur toute leur hauteur.

Plafond recouvert de peinture.

Dans la pièce, un cabinet d'aisance en émail, sur siège, avec lunette et abattant, réservoir dorsal, effet d'eau et vanne d'arrêt d'eau.



#### **8.1.6.4 CHAMBRE**

Depuis le séjour, accès à une chambre avec, au sol, carreaux de carrelage jointoyés. Retour sur plinthes assorties.

Les murs et plafond recouverts de peinture.

À gauche en entrant dans la pièce, une fenêtre à deux vantaux, huisseries en PVC, double vitrage, donnant sur l'arrière du bâtiment.



#### **8.1.6.5 SALLE D'EAU**

En enfilade de la chambre, depuis la chambre, accès à une salle d'eau au sol carreaux de carrelage jointoyés, retour sur plinthes.

Les murs sont doublés sur toute leur hauteur de faïence murale.

Plafond recouvert de peinture.

Face en entrant dans la pièce, une cabine de douche avec receveur carrelé, robinet mitigeur eau chaude/eau froide, flexible, pommeau, barre support de douche et pomme de douche. Parois coulissantes et fixes.

Un meuble vasque encastrée, en émail avec partie basse étagère, tiroirs et portes de placard.

Un miroir avec étagères de rangement et bandeau avec spots.



Un placard accueillant un grand ballon d'eau chaude.