

## **9 BÂTIMENT 6 / LOCAUX DIVERS**

### **9.1 EXTERIEURS**

Sur cour, façade à l'état brut.

A l'arrière, pierres jointoyées recouvertes de liant.

Toiture à deux pans recouvertes de tuiles, gouttières et descentes EP.





### **9.1.1 GARAGE :**

Sur place je rencontre, Monsieur Antonio RODOL, à qui je décline mes nom, prénom et qualité ainsi que l'objet de ma visite. Celui-ci m'indique être occupant dudit local à titre gratuit, sans bail conclu.

L'intéressé nous autorise à y rentrer afin de réaliser nos opérations de description.

Sur cour, l'accès se fait par une porte de garage à bascule avec, au sol, dalle béton.

Les murs sont soit en parpaings bruts jointoyés, soit recouverts de chaux.

En partie supérieure, sous-face du plancher du niveau supérieur.

Au fond, fenêtre à bascule donnant sur l'arrière du bâtiment.





### 9.1.2 LOCAL 1

Sur cour également, à droit du garage, petit local accessible par une porte métallique avec dalle béton en sol.

Mur en parpaings jointoyés.

Une cuve de fioul est présente dans la pièce.



### 9.1.3 LOCAL 2

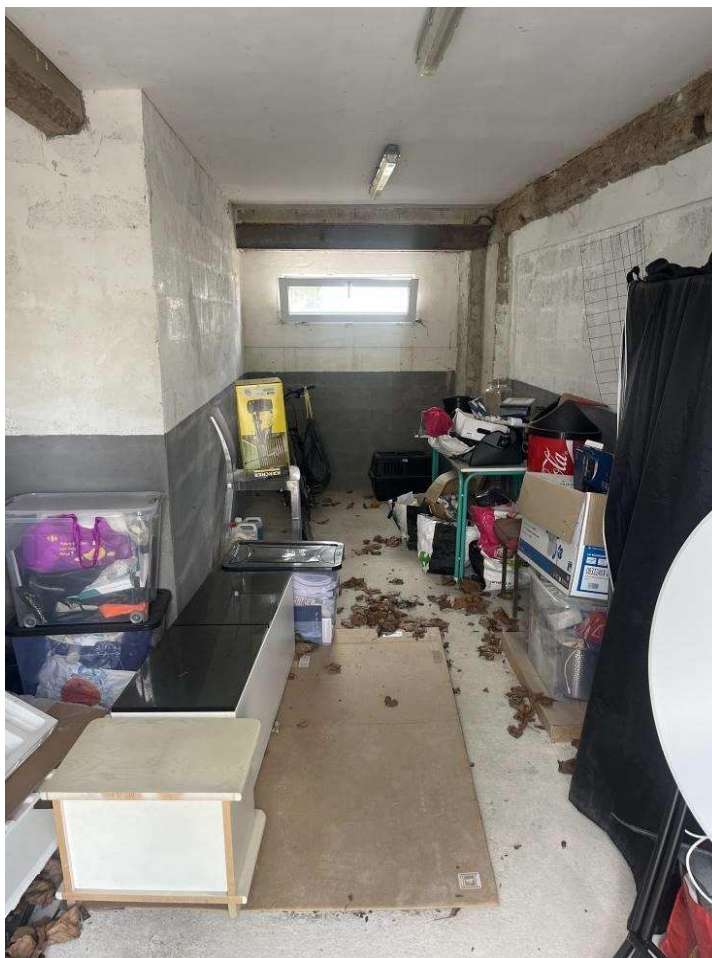
A l'arrière du bâtiment, un local à usage de stockage.

Sur place, je rencontre à nouveau Madame RANGAM Coralie laquelle ouvre la porte et me précise qu'il s'agit d'une cave utilisée par elle avec son logement.

Au cœur de ce local, dalle béton à l'état brut.

Les murs sont recouverts de peinture.

Fenêtre à bascule donnant sur l'avant de la cour.



#### **9.1.4 LOCAL 3**

Accessible depuis l'arrière du bâtiment, un local en travaux à l'état brut.

Plafond hourdis et trémie pour l'étage supérieur.

Absence des fenêtres.





#### **9.1.5 LOCAL 4 :**

Accessible depuis l'arrière du bâtiment, un local en travaux à l'état brut.

Plafond hourdis et trémie pour l'étage supérieur.

Absence des fenêtres.



### **10 BÂTIMENT 7 / ATELIER - LOGEMENT**

#### **10.1 EXTÉRIEURS**

Sur la façade avant du bâtiment, soubassement béton recouvert de peinture, et pierres jointoyées en partie supérieure.

Toiture à deux pans, recouverte de tuiles avec descentes EP et gouttières.



## **10.2 INTÉRIEUR**

### **10.2.1 RDC/ ENTREE**

Depuis la porte d'entrée sur cour, au sol, carreaux de carrelage jointoyés avec retour sur plinthes assorties.

Les murs sont recouverts de peinture.

Faux plafond composé de dalles minérales sur ossature métallique, accueillant une dalle lumineuse à tubes fluo.

Donnant sur cour avant, petite fenêtre à deux vantaux, huisseries en PVC, double vitrage.



### **10.2.2 RDC / ATELIER**

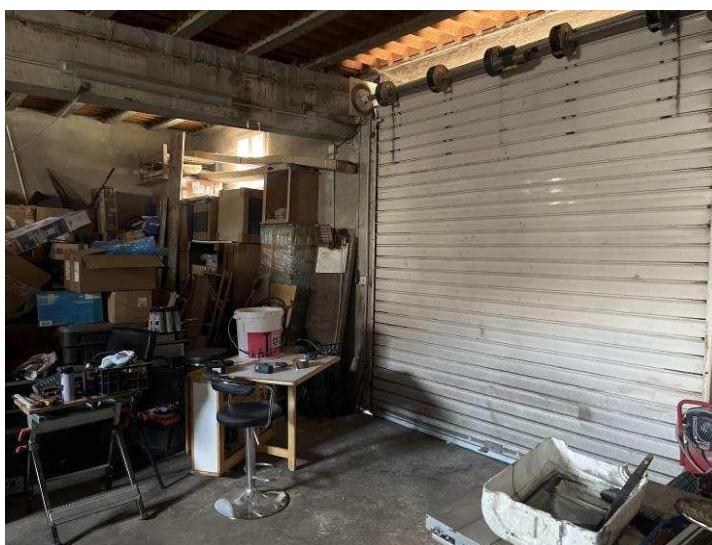
Attenant à l'entrée, accès à un atelier par l'intérieur ou par la cour via un rideau métallique.

Au sol, dalle béton à l'état brut.

Poutres et lambourdes en béton et hourdis en aggloméré.

En partie supérieure, donnant sur l'avant du bâtiment, petite fenêtre à deux vantaux, huisseries en PVC, double vitrage.

Donnant sur l'arrière, trois fenêtres chacune à deux vantaux, huisseries en PVC, double vitrage.







### 10.2.3 RDC / WC

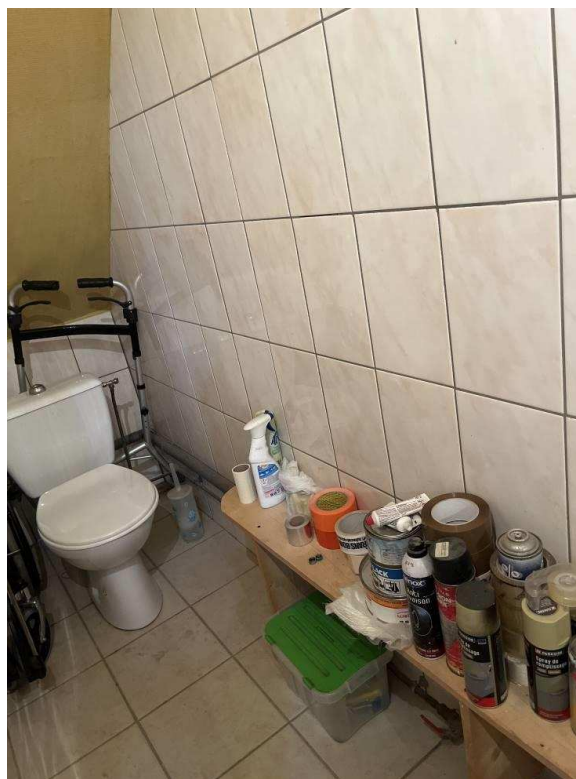
Au fond à gauche de l'atelier, accès à un WC sous l'escalier menant à l'étage avec, au sol, carreaux de carrelage jointoyés.

Les murs sont, sur la majeure partie doublés de faïence murale. Seconde partie des murs, plafond et soupentes, recouverts de toile de verre, elle-même doublée de peinture.

Au cœur de la pièce, à droite en entrant, une vasque suspendue en émail avec robinet mitigeur eau chaude/eau froide.

En partie supérieure, un ballon d'eau chaude fixé en applique au mur et à gauche en entrant, un WC sur siège avec lunette et abattant, réservoir dorsal, effet d'eau, vanne d'arrêt.





#### **10.2.4 ESCALIER**

Face sur entrée, accès à un escalier avec première marche carrelée.

Seconde partie de l'escalier, marches et contremarches en bois.

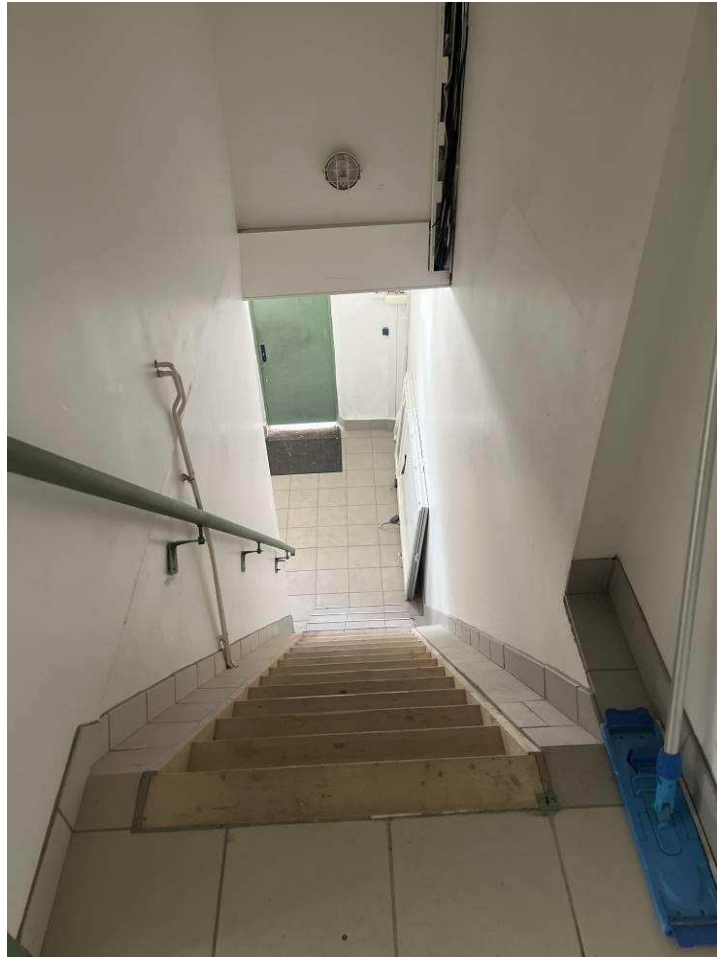
Les murs sont recouverts de peinture.

Faux plafond composé de dalles minérales sur ossature métallique.

Main-courante à droite en entrant.







### **10.2.5 R+1 / PALIER**

À l'arrivée de l'escalier, un petit palier desservant un logement avec, au sol, carreaux de carrelage jointoyés. Retour sur plinthes assorties.

Les murs recouverts de peinture.

Faux plafond composé de dalles minérales sur ossature métallique.



#### **10.2.6 R+1 / SEJOUR**

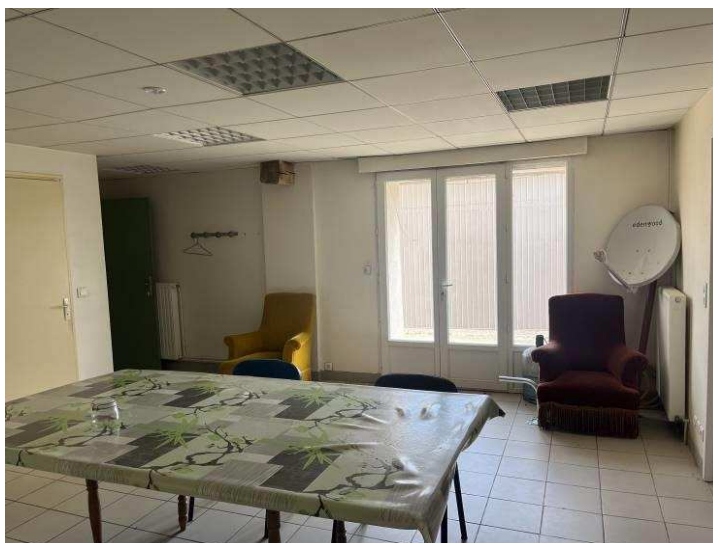
Depuis la porte palière, accès à une pièce de vie, séjour/cuisine avec, au sol, carreaux de carrelage jointoyés avec retour sur plinthes assorties.

Les murs sont soit recouverts de peinture, soit doublés de toile de verre, elle-même en peinture.

Faux plafond composé de dalles minérales sur ossature métallique, accueillant lots de pavés lumineux comprenant chacun des tubes fluos et grille de diffusion.

À droite en entrant, une porte-fenêtre sans balcon, ni garde-corps à deux battants, huisseries en PVC, double vitrage, avec châssis fixe en partie droite.

Un coin cuisine également visible avec comptoir bar en stratifié. Un évier à deux bacs avec égouttoir en partie droite. L'ensemble est en inox, robinet mitigeur eau chaude/eau froide, petite crédence carrelée.



**10.2.7 R+1 / WC**

Accessible depuis le séjour, accès à un WC avec, au sol, carreaux de carrelage jointoyés.

Première partie des murs doublée de faïence murale. Seconde partie des murs et plafond, recouverts de peinture.

À droite en entrant, lave-mains en émail avec robinet mitigeur eau chaude/eau froide.

Face en entrant, WC sur siège avec lunette et abattant, réservoir dorsal, absence du capot du réservoir dorsal.



#### **10.2.8 R+1 / CHAMBRE 2**



Depuis le séjour, accès à une chambre avec, au sol, carreaux de carrelage jointoyés et retour sur plinthes assorties.

Les murs sont recouverts de toile de verre doublée de peinture.

Faux plafond composé de dalles minérales sur ossature métallique accueillant deux luminaires.

Face en entrant dans la pièce, une porte-fenêtre sans balcon, ni garde-corps, avec volet roulant extérieur donnant sur l'avant du bâtiment.



### **10.2.9 R+1 / SALLE D'EAU**

Face sur séjour, accès à une salle d'eau avec, au sol, carreaux de carrelage jointoyés. Retour sur plinthes assorties.

Les murs et plafond recouverts de peinture.

À gauche en entrant, radiateur fixé en applique au mur.

Deux meubles vasques sur pied avec rangement en partie basse et poignées de tirage. Robinet mitigeur eau chaude/eau froide, miroir et réglette lumineuse.

Face en entrant également, un ballon d'eau chaude de marque ARISTON, sur socle.

Un WC sur siège avec lunette et abattant, réservoir dorsal, effet d'eau, vanne d'arrêt.

Une cabine de douche avec receveur en émail, paroi pivotante, murs carrelés, faïence murale, robinet mitigeur eau chaude/eau froide, flexible, pommeau, barre support de douche.



#### **10.2.10      R+1 / CHAMBRE 1**

Porte face droite sur entrée, accès à une première chambre avec, au sol, carreaux de carrelage jointoyés et retour sur plinthes assorties.

Les murs sont recouverts de toile de verre, elle-même doublée de peinture.

Faux plafond composé de dalles minérales sur ossature métallique, accueillant des pavés lumineux.

Au cœur de la pièce, une première porte-fenêtre donnant sur la cour à l'avant du bâtiment à deux battants, huisseries en PVC, double vitrage, volet roulant extérieur.

Seconde porte-fenêtre donnant sur l'atelier avec muret de l'autre côté.



### **10.2.11      COMBLES**

Depuis une porte sur séjour, accès à des combles non aménagés, par un escalier à quart tournant en bois.

Au sol des combles, panneaux agglomérés.

Structure et charpente bois en visibles.

Isolant installé en sous-face de la toiture.







## **11 BÂTIMENT 8 / BUREAUX**

Je frappe à la porte. Personne ne répondant à mes appels répétés, je demande au serrurier m'accompagnant de l'ouvrir, lequel s'exécute.

Les locaux ne sont pas exploités et vides de toute occupation.

L'eau chaude sanitaire se fait moyen du ballon d'eau chaude fixé en applique au mur.

### **11.1 EXTÉRIEURS**

Façade arrière du bâtiment recouverte d'enduit extérieur avec portes vitrées.

Le pignon du bâtiment est en pierres jointoyées, avec rive en zinc.

Toiture à deux pans, recouverte de tuiles avec gouttières et descentes EP.





Façade avant sur cour recouverte d'un enduit extérieur.



## **11.2 INTÉRIEUR**

### **11.2.1 RDC / PIECE 1**

Depuis l'extrémité du bâtiment, accès à une première pièce avec, au sol, carreaux de carrelage jointoyés. Retour sur plinthes assorties.

Les murs sont recouverts de toile de verre doublée de peinture.

Plafond recouvert de peinture.

Au cœur de la pièce, tout de suite à gauche en entrant, une fenêtre à deux vantaux, huisseries en PVC, double vitrage, donnant sur l'arrière du bâtiment.

Également une porte-fenêtre à un battant, huisseries en PVC, double vitrage, en verre dépoli, avec châssis fixe en partie gauche et imposte.

Face en entrant dans la pièce, donnant sur l'avant du bâtiment, côté cour, deux fenêtres chacune à deux vantaux, huisseries en PVC, double vitrage, avec film brise-vue appliqué dessus.

Au cœur de la pièce, un ballon de chaude fixé en applique au mur.





### **11.2.2 RDC / WC**

Face sur entrée, sous l'escalier, accès à un WC indépendant avec, au sol, carreaux de carrelage jointoyés en damier.

Les murs et plafond, doublés de faïence murale.

Un petit lave-mains à gauche en entrant, en émail, avec robinet mitigeur eau chaude/eau froide.

Face en entrant, un WC sur siège avec lunette et abattant, réservoir dorsal, effet d'eau, vanne d'arrêt d'eau.





### **11.2.3 RDC / PIECE 2**

En enfilade, accès à une seconde pièce avec, au sol, carreaux de carrelage jointoyés. Retour sur plinthes assorties.

Les murs recouverts d'une toile de verre doublée de peinture.

Plafond recouvert de peinture.

Au cœur de la pièce, une porte-fenêtre en verre dépoli avec imposte donnant sur l'arrière du bâtiment.

Une fenêtre haute en PVC, double vitrage, donnant également sur l'arrière.

Face en entrant côté cour, deux fenêtres chacune à deux vantaux, huisseries en PVC, double vitrage.

Dans l'espace, une chaudière de marqué DE DIETRICH.





#### **11.2.4 ESCALIER**

Depuis la pièce 1, accès à un escalier à quart tournant avec marches et contremarches carrelées. Main-courante, à gauche en montant.

Aux murs, toile de verre collée, elle-même recouverte de peinture.

Plafond recouvert de peinture.









**11.2.5 R+1/ WC**

Face sur escalier, un WC indépendant avec sol carrelé.

Les murs sont également carrelés.

Plafond et soupentes recouverts de peinture. Fenêtre de toit.

Un WC sur siège avec lunette et abattant, réservoir dorsal, effet d'eau.

Un lave-mains en émail avec robinet mitigeur eau chaude/eau froide.



### **11.2.6 R+1 / CUISINE**

À l'arrivée de l'escalier, accès à un espace en enfilade comprenant premier espace, une cuisine, avec, au sol, carreaux de carrelage jointoyés, sans plinthe.

Aux murs, toile de verre collée elle-même recouverte de peinture. Seconde partie des murs carrelés. Soutentes recouvertes de peinture.

Faux plafond composé de dalles minérales sur ossature métallique.

Coin cuisine aménagée avec placard en partie basse, tiroirs et poignées de tirage.

Un plan de travail en stratifié imitation granite.

Un évier à un bac avec égouttoir en partie droite. Robinet mitigeur eau chaude/eau froide.

À gauche en entrant dans cet espace, une fenêtre donnant sur le pignon du bâtiment, en PVC, double vitrage, donnant sur le pignon.









### **11.2.7 R+1 / DEGAGEMENT**

En enfilade de la cuisine, un dégagement avec sol identique.

Murs et plafond également identiques à la cuisine précédemment décrite.

Une baie vitrée à deux battants coulissants avec volets roulants en PVC, donnant sur l'arrière du bâtiment.



### **11.2.8 R+1 / BUREAU 1**

En enfilade au fond du bâtiment, accès à un bureau avec, au sol, carreaux de calage jointoyés. Les plinthes sont en bois.

Les murs sont recouverts de toile de verre, elle-même doublée de peinture. Les soupentes sont recouvertes de peinture.

Plafond composé de dalles minérales sur ossature métallique accueillant un des dalles lumineuses avec grilles encastrables.

Deux fenêtres de toit donnant chacune sur un côté du bâtiment. Deux radiateurs fixés dans la pièce.





### **11.2.9 R+1 / BUREAU 2**

Seconde porte à droite sur dégagement, accès à un second bureau avec au sol, carreaux de carrelage jointoyés.

Les murs recouverts de toile de verre elle-même doublée de peinture.

Les soupentes sont recouvertes de peinture.

Plafond composé de dalles minérales sur ossature métallique.

Une fenêtre de toit donnant sur l'avant du bâtiment.





### **11.2.10      R+1 / BUREAU 3**

Première porte à droite sur dégagement et cuisine, accès à un troisième bureau avec, au sol, carreaux de carrelage jointoyés. Les plinthes sont en bois.

Les murs sont recouverts de toile de verre doublée de peinture. Soutentes recouvertes de peinture.

Faux plafond composé de dalles minérales sur ossature métallique.

Une fenêtre de toit donnant sur l'arrière du bâtiment.





## 12 BÂTIMENT 9

### 12.1 STOCKAGE

Adossé au bâtiment 1, grande pièce de stockage donnant sur cour accessible par un rideau métallique dont la clef est transmise par Monsieur [REDACTED].

Au sol, dalle béton à l'état brut.

Aux murs, parpaings bruts jointoyés sur les latéraux. Au fond, pierres jointoyées recouvertes de chaux.

Au plafond, sous-face du plancher des combles et poutres également visibles.



## **12.2 PLACARD ELECTRIQUE**

Juste à côté de cet espace, à l'extrémité, un placard électrique par une porte métallique. L'ensemble à l'état brut.



## **13 BÂTIMENT 10 / DIVERS**

Bâtiment divisé en plusieurs espaces (bureaux, logements, réception, stockage).

### **13.1 EXTERIEURS**

La façade avant sur cour est en partie en crépi, en partie en pierres jointoyées recouvert d'un liant. Une dalle béton est visible devant la salle de réception.

Le pignon est recouvert d'un crépi.

Toiture à deux pans recouvertes de tuiles avec gouttières et descentes EP.





