



Façade arrière en pierres jointoyées également.







13.2 RDC / HALL

À l'extrémité du bâtiment, une partie bureau.



Depuis la porte, accès à un dégagement accueillant une batterie de boîtes aux lettres, avec, au sol, carreaux de carrelage jointoyés. Retour sur plinthes assorti.

Les murs sont recouverts de toile de verre doublée de peinture.

Les murs et plafond sont recouverts de toile de verre, elle-même doublée de peinture.



Dans l'espace, trois box à archives avec portes en bois recouvertes de peinture et poignées.



Au fond du dégagement, trois petits espaces divisés composés d'une vasque, d'une cabine de douche avec robinetterie et d'un WC.







13.3 RDC / BUREAU SCEA [REDACTED]

Depuis le hall, à droite, accès à un bureau avec, au sol, carreaux de carrelage jointoyés. Retour sur plinthes assorties.

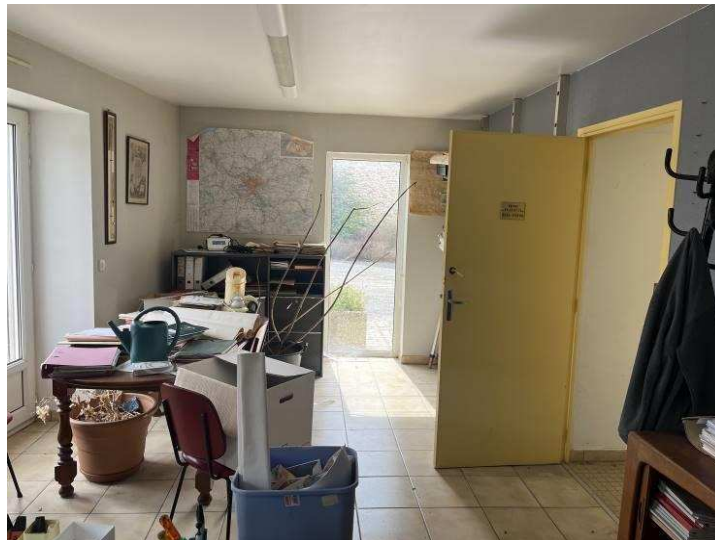
Les murs sont recouverts de lés de papier peint.

Plafond recouvert de peinture.

Au cœur de la pièce, un châssis fixe donnant sur la cour, toute hauteur, double vitrage, huisseries en PVC.

Une porte-fenêtre à deux battants, huisseries en PVC, double vitrage, donnant sur la cour également.

Une fenêtre à deux vantaux, huisseries en PVC, double vitrage, donnant sur l'extrémité du pignon.





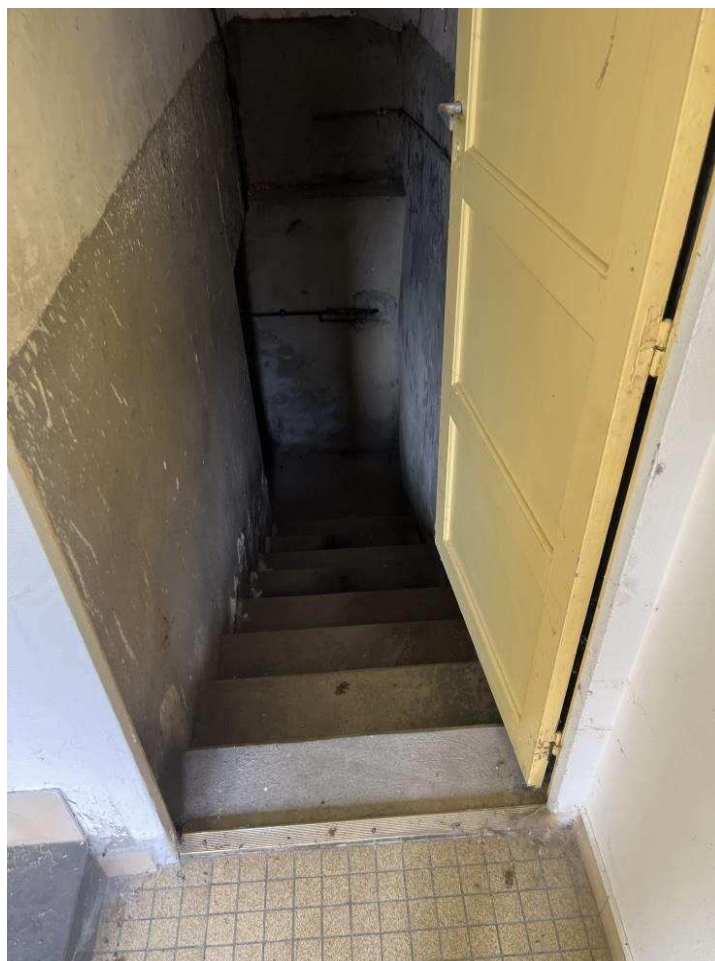
13.4 R-1 / CAVE

L'accès depuis le hall d'entrée se fait par un escalier droit, bétonné.

Les murs sont en béton, à l'état brut.

Sol de la cave gravillonné, les murs en moellons avec liant.

Un ballon d'eau chaude fixé en applique au mur.





13.5 RDC / SALLE DE RÉCEPTION

En enfilade à droite du hall, partie salle de réception avec accès par une baie vitrée à deux battants coulissants. Au sol, carreaux de carrelage jointoyés. Retour sur plinthes assorties.

Les murs sont en pierres jointoyées. Le bar et le mur, à droite en entrant, recouvert de toile de verre doublée de peinture de couleur blanche.

Poutres apparentes et sous du plancher bois en guise de plafond.





Face en entrant, trois fenêtres supérieures, trois fenêtres à abattant en bois. Celle du centre est condamnée par une plaque.

Un poêle est installé dans la pièce.

Également dans la pièce, à gauche en entrant, un comptoir en bois avec bar, plan de travail. Un évier avec arrivée d'eau.

Sur l'avant, une première fenêtre à deux vantaux, huisseries en PVC, double vitrage, avec châssis fixe à côté.





À droite en entrant, une fenêtre à deux vantaux, huisseries en PVC, double vitrage, avec châssis fixe à côté.



13.6 RDC / LOCAL DE STOCKAGE

Deux accès distincts, le premier par une porte à deux battants, fermée par un cadenas. Second accès par une porte métallique sur le côté.



13.6.1 PIECE 1

Au sol, dalle béton avec quelques marches surélevant une partie de la zone.

Les murs et plafond sont en béton brut.



Au fond de la pièce, une première fenêtre à droite ouvrant, en PVC, double vitrage donnant sur l'arrière du bâtiment.

Une seconde en face, plus petite à deux vantaux, huisseries en PVC, double vitrage. Une troisième en PVC, double vitrage également.

Au fond, autre porte métallique, accès possible sur l'arrière du bâtiment.



13.6.2 PIECE 2

Depuis ce premier espace, accès à un deuxième espace à usage de stockage, grange, avec sol pavé.

Les murs recouverts de chaux.

Une ancienne étable avec abreuvoirs également visibles.

Poutres apparentes avec sous-face du plancher des combles non aménagés.

Trémie vers les combles, également visible.





13.7 RDC / BUREAUX

Accessible depuis l'arrière du bâtiment, à l'angle, à la jonction avec l'extrémité du bâtiment 9, ancienne grange aménagée en local à usage de bureaux.

Monsieur [REDACTED] me transmet un jeu de clef desdits bureaux.

Ceux-ci sont vides de toute occupation.

L'accès au local se fait par une porte vitrée, huisseries en PVC, avec châssis fixe de part et d'autre et imposte vitrée.



13.7.1 HALL

Au sol, carreaux de carrelage jointoyés avec retour sur plinthes assorties.

Les murs sont en partie recouverts de peinture, seconde partie à la chaux. Cloisonnement de différentes pièces et locaux.

Au plafond, poutres apparentes avec sous-face des poutres du plancher supérieur.





13.7.2 BUREAU 1

Porte face gauche sur entrée, accès à un bureau avec, au sol, carreaux de carrelage jointoyés. Les plinthes sont en bois recouvertes de peinture.

Murs et plafond doublés de toile de verre elle-même recouverte de peinture.



13.7.3 BUREAU 2

Porte droite sur entrée, accès au niveau de l'extension du bâtiment.

Au sol, carreaux de carrelage jointoyés. Retour sur plinthes également carrelé.

Les murs sont en partie recouverts de toile de verre, elle-même doublée de peinture de couleur blanche. Seconde partie mur de façade en enduit.

Poutres apparentes avec plafond recouvert de toile de verre, elle-même doublée de peinture.

Dans cet espace, deux fenêtres chacune à deux vantaux, huisseries en PVC blanc, double vitrage et son poignée.

Une porte donnant sur l'extérieur.



13.7.4 CIRCULATION

Au sol, carreaux de carrelage jointoyés.

Les murs sont en partie doublés de faïence murale. Seconde partie des murs et plafond, recouverts de toile de verre, elle-même recouverte de peinture.





13.7.5 CUISINE

Dans la circulation dégagement, accès à une cuisine avec, au sol, carreaux de carrelage jointoyés. Les plinthes sont en bois.

Aux murs, toile de verre recouverte de peinture. Face en entrant, le mur est carrelé sur une bonne partie de sa hauteur.

Un coin cuisine avec placard à trois portes en partie basse et poignées de tirage.

Un plan de travail en stratifié avec évier à deux bacs, égouttoir en partie droite, robinet mitigeur eau chaude/eau froide.





13.7.6 SANITAIRES

Dans le couloir, accès aux sanitaires avec, au sol, carreaux de carrelage jointoyés.

Les murs sont, en partie recouverts de faïence murale. Seconde partie des murs et plafond recouverts de toile de verre, elle-même doublée de peinture.

Au cœur de la pièce, un WC en émail, sur siège, avec lunette et abattant, réservoir dorsal, effet d'eau, vanne d'arrêt.



13.7.7 WC 2

Au fond de la circulation, accès à un second WC avec, au sol, carreaux de carrelage jointoyés.

Les murs sont doublés sur la majeure partie de faïence murale. Seconde partie et plafond, recouverts de peinture.

Au cœur de la pièce, un évier à une vasque sur colonne en émail, avec robinet mélangeur eau chaude/eau froide avec col-de-cygne.

Un WC sur siège avec lunette et abattant, réservoir dorsal, effet d'eau, vanne d'arrêt.



13.7.8 CAGE D'ESCALIER

Accès depuis l'arrière du bâtiment, cage d'escalier menant à deux logements situés à l'étage.

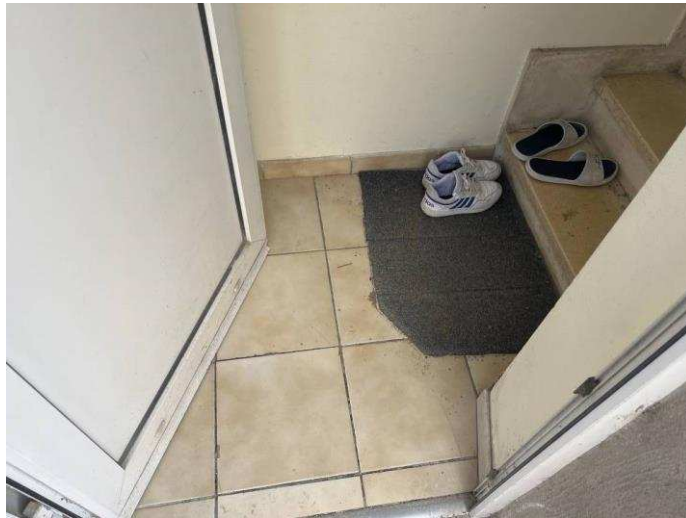
Au sol du palier de départ, carreaux de carrelage jointoyés avec retour sur plinthes assorties.

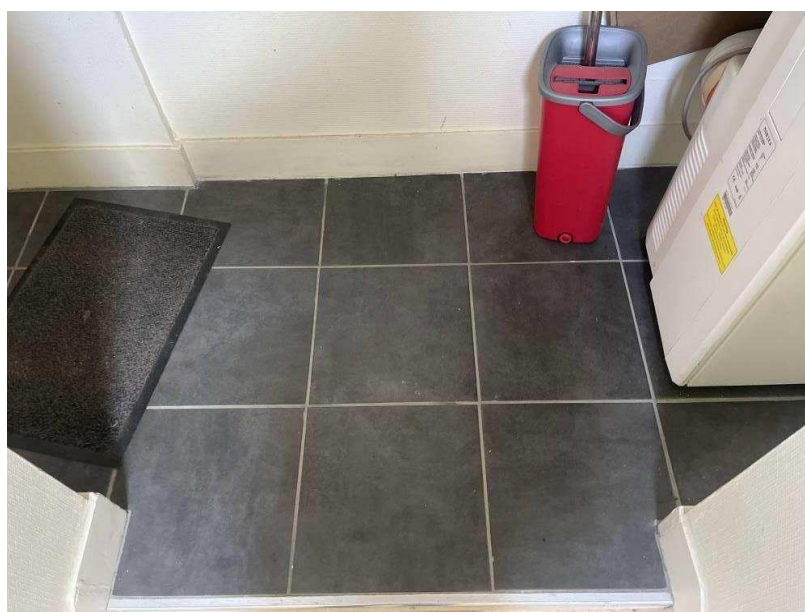
Escalier à quart tournant avec marches et contremarches en pierre.

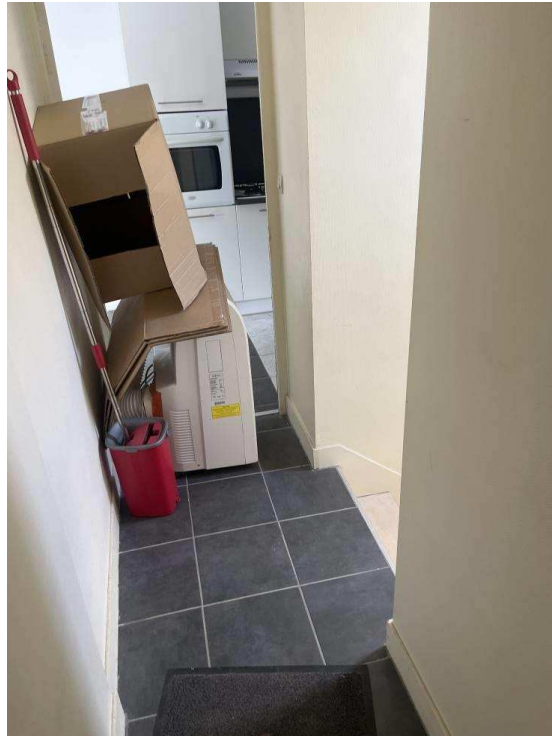
Aux murs, toile de verre recouverte de peinture. Plafond recouvert de peinture.

Dans l'escalier, une fenêtre de toit donnant sur l'arrière du bâtiment.

Palier carrelé à l'étage avec murs recouverts de peinture.







13.8 R+1 / LOGEMENT 1

Porte gauche sur palier, accès à un premier logement.

Je frappe à la porte de celui-ci- personne ne répondant à mes appels répétés, je demande au serrurier m'accompagnant de l'ouvrir, lequel s'exécute.

Le logement est meublé et occupé.

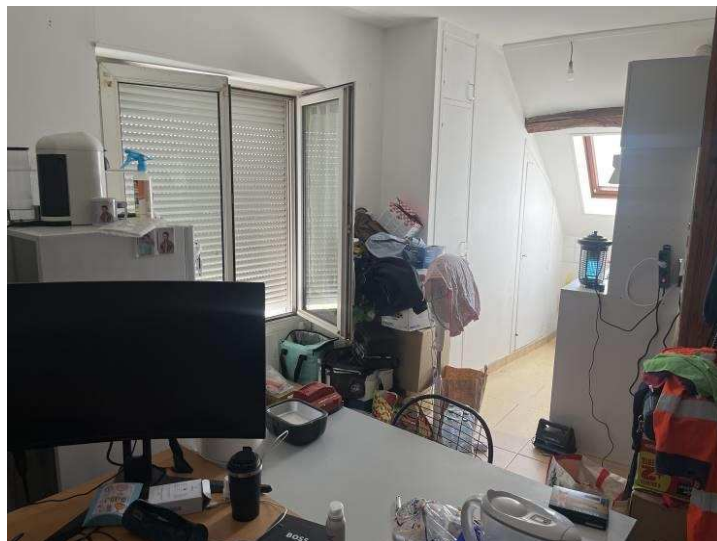
L'eau chaude sanitaire se fait au moyen d'un petit ballon d'eau chaude électrique présent dans le logement et le chauffage par des convecteurs électriques.

13.8.1 PIECE DE VIE

Au sol, carreaux de carrelage jointoyés. Les plinthes sont en bois recouvertes de peinture.

Les murs, soupentes, plafond sont recouverts de peinture. Poutres apparentes également visibles.

Face en entrant dans la pièce, une fenêtre à deux vantaux, huisseries en PVC, double vitrage, donnant sur le pignon du bâtiment.



13.8.2 KITCHINETTE

Depuis cette pièce de vie, accès à un coin cuisine avec, au sol, dalles de sol souple.

Petit meuble avec évier à un bac, robinet mitigeur eau chaude/eau froide.
Une petite plaque de cuisson à quatre foyers gaz alimentée par une bonbonne individuelle.

Une petite hotte aspirante en partie supérieure.



13.8.3 SALLE D'EAU

Porte droite sur entrée, accès à une petite salle d'eau, avec, sol souple collé.

Les murs sont en partie carrelés, en partie recouverts de peinture.

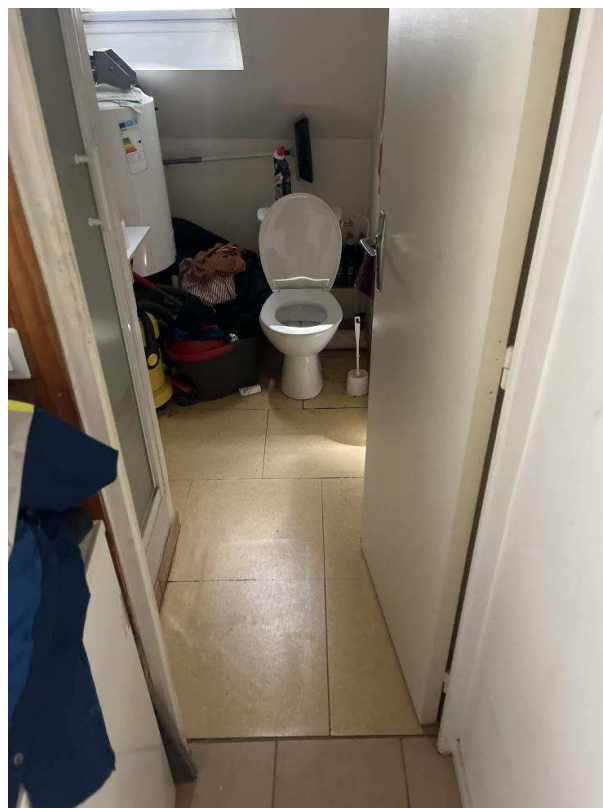
Cabine de douche, à gauche en entrant avec robinet mélangeur eau chaude/eau froide, flexible pommeau, barre support de douche.

Une petite vasque intégrée dans un plan de toilette, robinet mitigeur eau chaude/eau froide.

Un WC sur siège avec lunette et abattant, réservoir dorsal, effet d'eau, vanne d'arrêt d'eau.

Un radiateur sèche-serviettes fixé en applique au mur à cet endroit.

Petite fenêtre de toit également dans la pièce.



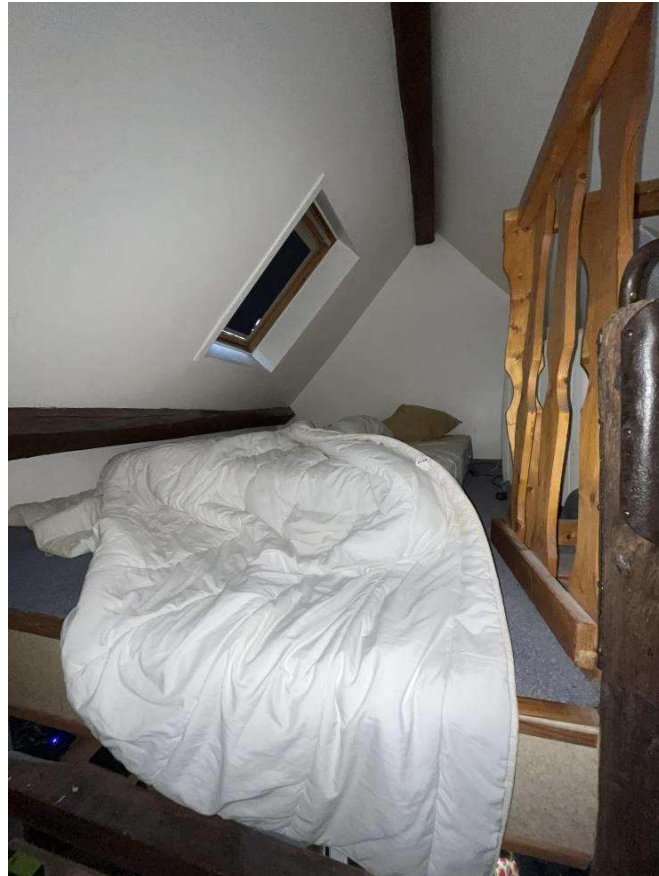


13.8.4 MEZZANNINE

Échelle métallique donnant sur mezzanine.

Structure et garde-corps en bois avec murs et souppentes recouverts de peinture.

Une fenêtre de toit.



13.9 R+1 / LOGEMENT 2

Porte droite sur palier, accès à un second logement.

Je frappe à la porte. Personne ne répondant à mes appels répétés, je demande au serrurier m'accompagnant de l'ouvrir, lequel s'exécute.

Le logement est vide de toute occupation et de meubles.

L'eau chaude sanitaire se fait au moyen d'un petit ballon d'eau chaude électrique présent dans le logement et le chauffage par des convecteurs électriques.

13.9.1 CUISINE

Au sol, carreaux de carrelage jointoyés. Les plinthes sont en bois recouvert de peinture.

Les murs et plafonds sont recouverts de peinture.

À droite en entrant, une fenêtre à deux vantaux, huisseries en PVC, double vitrage.

Cuisine en partie équipée avec meubles de rangement en partie basse, des poignées de tirage, réservations pour équipements. Un plan de travail stratifié imitation pierre. Un évier à un bac avec égouttoir en partie droite, robinet mitigeur eau chaude/eau froide. Une plaque de cuisson à quatre foyers gaz alimentée par une bonbonne individuelle.

Crédence identique au reste.

Éléments hauts avec hotte aspirante.





13.9.2 SEJOUR

Depuis la cuisine, accès à un séjour avec, au sol, carreaux de carrelage jointoyés. Les plinthes sont en bois recouvertes de peinture.

Murs et plafond recouverts de peinture.

Dans la pièce, une fenêtre à deux vantaux, huisseries en PVC, double vitrage, donnant sur l'avant du bâtiment.



13.9.3 SALLE D'EAU

Au sol, carreaux de carrelage et jointoyés.

Les murs sont en partie doublés de carrelage. Seconde partie des murs et plafond, recouverts de peinture.

Au cœur de la pièce, un meuble vasque à deux portes en partie basse, vasque encastrée dans le plan de toilette, robinet mélangeur eau chaude/eau froide.

Un radiateur sèche-serviettes fixé sur le mur à gauche en entrant.

Un WC sur siège avec lunette et abattant, réservoir dorsal, effet d'eau, vanne d'arrêt.

Une cabine de douche avec receveur. Parois coulissantes et fixes. Robinet mélangeur eau chaude/eau froide, flexible, pommeau, barre support de douche.





14 BATIMENT 11 / BOX ET LOGEMENT

Les quatre box sont fermés à clef. Un jeu de clef est transmis par Monsieur [REDACTED] facilitant leur ouverture.

14.1 EXTERIEURS

Bâtiment 11 scindé en quatre box plus un logement en son extrémité droite. Mezzanine de stockage ouverte au-dessus des box.

Sur la face avant, première partie en enduit, charpente en bois avec toiture en tuiles à deux pans. Avancée de toiture à l'avant en bac acier.

Une extension avec bardage bois et vitrage également visible en partie droite à l'avant du bâtiment.

Le pignon gauche est en pierres jointoyées surmontées de parpaings sans revêtement. Idem sur la façade arrière.





Le pignon droit en pierres jointoyées en soubassement et enduit en partie supérieure.





14.2 BOX 1

Situé à l'extrémité gauche du bâtiment, accès par une porte métallique ouvrant à deux battants.

Au sol, dalle béton à l'état brut. Les murs sont recouverts de peinture.

Plafond hourdis recouvert de peinture. Trémie pour accéder à la mezzanine.