

19 BÂTIMENT 16 / STOCKAGE DIVERS

19.1 EXTÉRIEURS

Façade avant sur cour, en pierres jointoyées avec toiture à deux pans composée de bacs acier. Le pignon gauche du bâtiment est identique.





Idem pour la façade arrière.





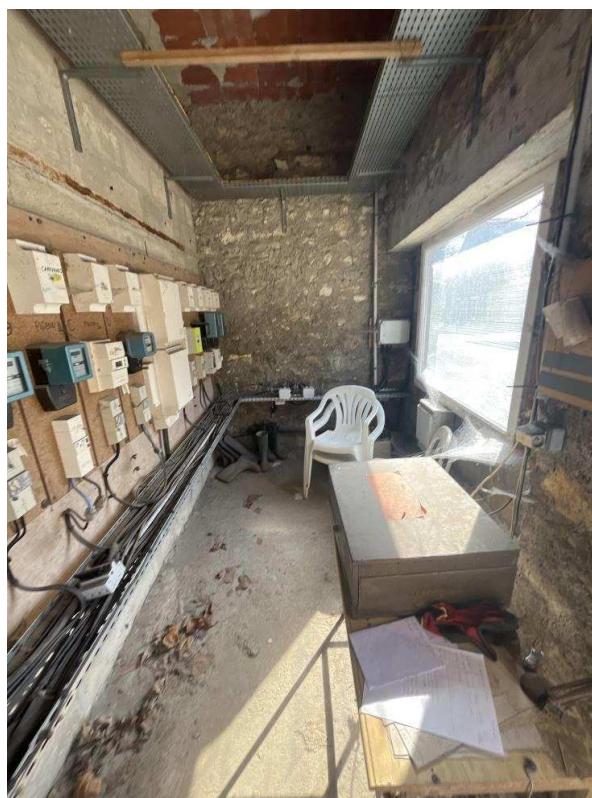
19.2 LOCAL ÉLECTRIQUE

À l'extrémité du pignon du bâtiment, accès à un local électrique avec au sol, dalle béton brut.

Plafond, hourdis en briques.

Un châssis donnant sur l'avant.

Lot de compteurs électriques à l'intérieur.





19.3 REMISE

Ouverte lors de notre passage et utilisée par Monsieur [REDACTED] pour les besoins de son activité professionnelle.

Donnant sur la façade arrière du bâtiment 16, un local à usage de remise accessible par une porte rideau métallique.

Sol en terre battue.

Deux murs sur trois sont en pierres jointoyées. Mur de droite en parpaings bruts jointoyés.

Plafond hourdis.



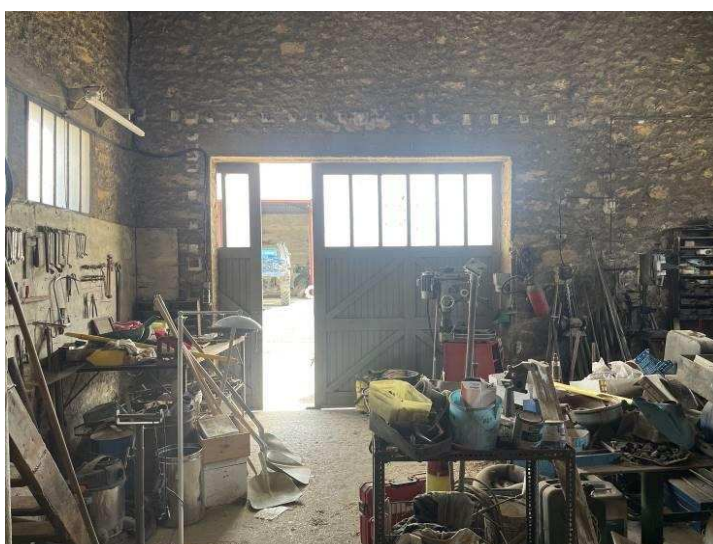
19.4 ATELIER 1

À l'extrémité gauche du bâtiment 16, un atelier ouvert lors de notre passage.

Monsieur [REDACTED] m'explique qu'il s'agit d'un local utilisé par ses soins comme pièce de stockage de matériel divers et outillage.

Au sol, dalle béton.

Les murs sont en pierres jointoyées. Structure métallique avec mezzanine accessible par une échelle en partie droite.



19.4.1 MEZZANNINE

Escalier droit en bois situé à l'extrémité droite donnant sur la mezzanine à usage de stockage.



19.5 ATELIER 2

Accessible par une porte coulissante en applique, en bois, un autre atelier utilisé par Monsieur [REDACTED] à usage de stockage.

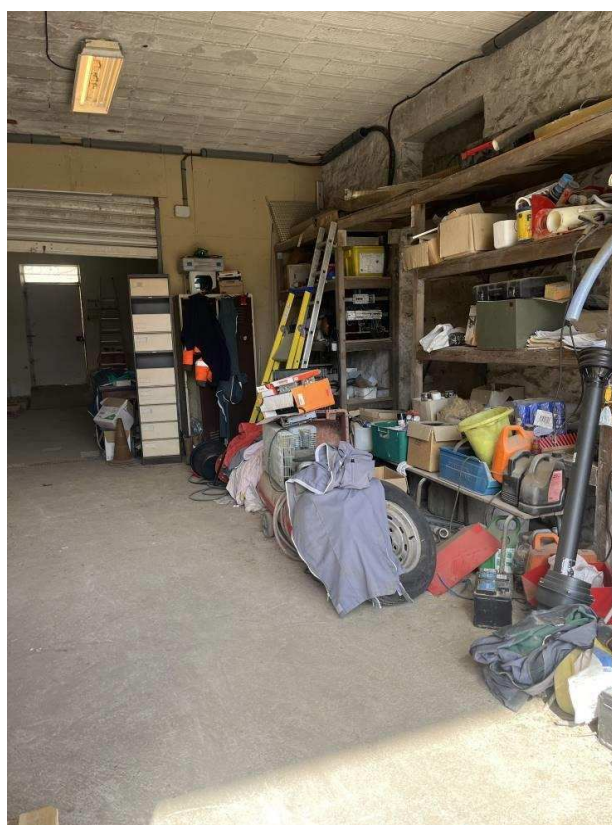
19.5.1 PIECE 1

Au sol de la pièce 1, dalle béton.

Les murs latéraux sont en pierres jointoyées. Seconde partie des murs au fond, séparative avec la pièce 2, en partie carrelée. Seconde partie avec cloisons sèches à l'état brut.

Plafond hourdis recouvert de peinture.

Face en entrant, point d'eau avec évier à un bac et égouttoir en partie droite, robinet mélangeur eau chaude/eau froide.





19.5.2 PIECE 2

En enfilade, face sur entrée, accès à un second espace également accessible par l'arrière du bâtiment.

Au sol, dalle béton à l'état brut.

Les murs et le plafond sont recouverts de peinture.





19.6 ATELIER NUMÉRO 3

Local également utilisé par Monsieur [REDACTED]

Sol en terre battue.

Les murs sont, soit en moellons recouverts de liant, soit en parpaings bruts jointoyés.

Plafond hourdis, structure et charpente béton.





19.7 ATELIER NUMÉRO 4 :

Fermé, inaccessible malgré les tentatives du serrurier.



19.8 ATELIER 5

Sur place je rencontre l'occupant de l'atelier à qui je décline mes nom, prénom et qualité ainsi que l'objet de ma visite.

Celui-ci m'indique être Monsieur VIOALA Joachim, locataire dudit local pour un loyer mensuel de 150 euros / mois charges comprises. Il m'explique ne pas être en possession du bail sur lui lors de notre rencontre et nous autorise à y pénétrer pour réaliser nos opérations de description.

Depuis le pignon gauche du bâtiment 16 face au bâtiment 11, l'accès se fait par une porte coulissante en bois. Au sol, dalle béton à l'état brut.

Les murs sont en pierres jointoyées ou ciment.

Plafond en parpaings à moitié jointoyés.





19.8.1 MEZZANINE

Au-dessus des quatre premiers ateliers précédemment décrits, une mezzanine avec dalle béton en sol.

Les murs sont en pierres jointoyées.

Charpente en bois apparente et sous-face de la toiture également visible.



20 BÂTIMENT 17 / LOCAUX DIVERS

20.1 EXTÉRIEURS

Façade avant du bâtiment en pierres jointoyées. Façade arrière du bâtiment 17 en enfilade avec le 16 précédemment décrit.

Toiture à deux pans en bacs acier, gouttières et descentes EP.

Trois ateliers distincts. Les deux premiers inaccessibles avec serrures électriques.





20.2 ATELIER 3

Accessible depuis l'arrière du bâtiment par une porte à deux battants métalliques.

Local vide de toute exploitation.

Au sol, dalle béton à l'état brut.

Les murs sont soit en parpaings bruts jointoyés, soit recouverts de chaux, avec fenêtres à soufflet en partie supérieure.

Charpente bois ainsi que la sous-face de la toiture à deux pans en bacs acier.

Tout de suite à droite en arrivant, une vasque sur la colonne en porcelaine ou en émail, robinet mélangeur eau chaude/eau froide.





Accès à une mezzanine par un escalier droit, en bois. Plafond hourdis en sous-face.

Dalle béton visible au sol de la mezzanine.





21 BÂTIMENT 18 / LOCAUX AVEC BUREAUX

21.1 EXTERIEURS

Façade avant recouverte d'enduit avec ateliers et bureaux de part et d'autre d'un hangar agricole.

Toiture à deux pans en bac acier avec charpente métallique.





Pignon droit recouvert d'un enduit extérieur surmontée d'un habillage bacs acier.

Façade arrière sur route.



21.2 LOCAL 1

L'eau chaude sanitaire se fait au moyen d'un ballon d'eau chaude électrique installé dans le coin cuisine et le chauffage au moyen d'un bloc de climatisation réversible dans le bureau.

21.2.1 ATELIER

L'accès à l'atelier sur cour se fait soit par une porte métallique à un battant ou soit par un rideau métallique.

Au sol, dalle béton à l'état brut.

Une ouverture est visible dans le mur séparatif avec l'atelier 3 du bâtiment 17 précédemment décrit.

Charpente métallique également visible.





21.2.2 BUREAU

Accessible depuis l'atelier, accès à un bureau avec, au sol, carreaux de carrelage jointoyés. Retour sur plinthes assorties.

Murs et plafond recouverts de peinture.

À droite en entrant depuis l'atelier, châssis fixe donnant sur cour.



À l'arrière du bureau, accès à un coin cuisine avec, au sol, carreaux de carrelage jointoyés. Retour sur plinthes assorties.

Les murs et plafond sont recouverts de peinture. Sur le mur à droite en entrant, crédence carrelée.



En enfilade de la cuisine, accès à des sanitaires comprenant espace central, sanitaire à gauche et cabine de douche à droite.

Au sol, carreaux de carrelage jointoyés avec retour sur plinthes assorties.

Les murs sont carrelés sur toute la hauteur.

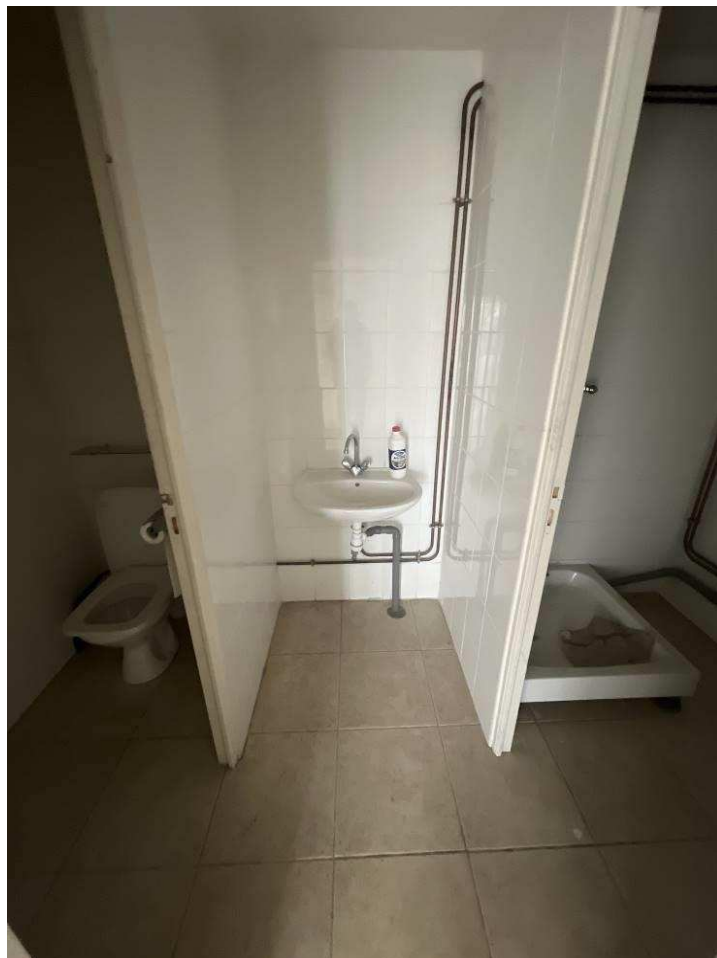
Plafond recouvert de peinture.

Au cœur de l'espace central, vasque suspendue en émail avec robinet mélangeur eau chaude/eau froide en col-de-cygne.

En partie droite, WC indépendant avec, au sol, carreaux de carrelage également.

Sur l'espace de droite, lave-mains suspendu avec robinet mitigeur eau chaude/eau froide.

Douche en émail avec robinet mélangeur eau chaude/eau froide, flexible.





WC en émail sur siège avec lunette et abattant, réservoir dorsal, effet d'eau, vanne d'arrêt.



21.3 HANGAR AGRICOLE

Au centre des deux locaux du bâtiment 18, un hangar agricole avec, au sol, dalle béton.

Mur du fond en béton.

charpente métallique et sous face du bac acier.



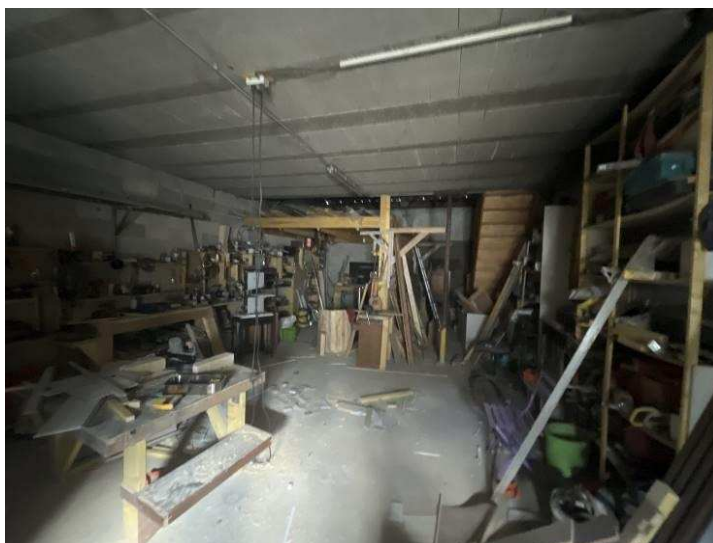
21.4 LOCAL 2

À l'extrémité droite du bâtiment 18, second local accessible par une porte métallique, ainsi que par une porte de garage avec rideau métallique.

Au sol de l'atelier, dalle béton à l'état brut.

À gauche, mur en parpaings bruts jointoyés. Mur du fond en béton.

Plafond hourdis de la mezzanine.



21.4.1 MEZZANINE

Depuis l'escalier à l'escalier, accès à la mezzanine avec un palier desservant un bureau et une salle d'eau.

Au sol du palier, carreaux de carrelage jointoyés. Retour sur plinthes assorties.

Les murs sont recouverts de toile de verre elle-même doublée de peinture.

Plafond composé de dalles minérales sur ossature métallique.



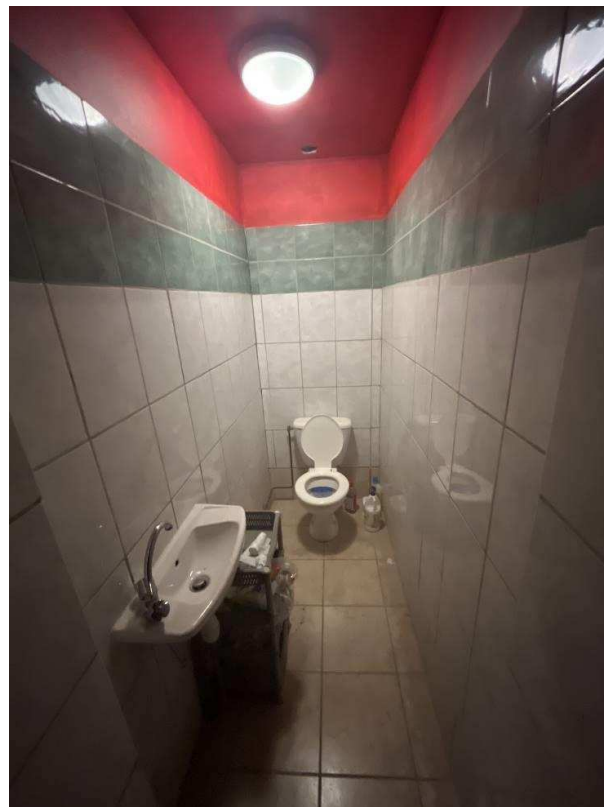
Face sur l'entrée, accès à un WC indépendant avec, au sol, carreaux de carrelage jointoyés. Première partie doublée de faïence murale.

Seconde partie des murs et plafond, recouverts de toile de verre, elle-même doublée de peinture.

À gauche en entrant, un lave-mains fixé en applique au mur, avec robinet mélangeur eau chaude/eau froide.

Face en entrant, au fond, un WC sur siège avec lunette et abattant, réservoir dorsal, effet d'eau, vanne d'arrivée d'eau présente.

Au cœur de l'atelier, à droite en entrant, un poêle est installé, raccordé par extraction en façade, au niveau du pignon droit.



22 FIN DES OPERATIONS :

Après avoir réalisé nos opérations de description, nous nous sommes retirés à 18h et avons soit laissées les personnes rencontrées dans les lieux, soit refermés ceux ouverts par nos soins et remis à Monsieur [REDACTED] les jeux de clefs mis à disposition.

23 SURFACE :

À la fin des opérations de mesurage dudit bien objet de la procédure de saisie immobilière, la Société DIAGNOSTICS PRECISIONS me remet un certificat de mesurage sur lequel, je relève la surface suivante :

- BATIMENT 1

SUPERFICIES M2 :	311.42	<u>M2</u>
SURFACE NON-PRISE EN COMPTE < 1.80 M :	34.35	<u>M2</u>
SUPERFICIES ANNEXES (M2) :	196.54	<u>M2</u>

- BATIMENT 2

SUPERFICIES M2 :	304.34	<u>M2</u>
SURFACE NON-PRISE EN COMPTE < 1.80 M :	27.48	<u>M2</u>
SUPERFICIES ANNEXES (M2) :	141.38	<u>M2</u>

- BATIMENT 3

SUPERFICIES M2 :	/	<u>M2</u>
SURFACE NON-PRISE EN COMPTE < 1.80 M :	/	<u>M2</u>
SUPERFICIES ANNEXES (M2) :	82.94	<u>M2</u>

- BATIMENT 4

SUPERFICIES M2 :	310.75	<u>M2</u>
SURFACE NON-PRISE EN COMPTE < 1.80 M :	4.21	<u>M2</u>
SUPERFICIES ANNEXES (M2) :	/	<u>M2</u>

- BATIMENT 5

SUPERFICIES M2 :	127.15	<u>M2</u>
SURFACE NON-PRISE EN COMPTE < 1.80 M :	42.70	<u>M2</u>

SUPERFICIES ANNEXES (M2) : / M2

- **BATIMENT 6**

SUPERFICIES M2 : / M2
 SURFACE NON-PRISE EN COMPTE < 1.80 M : / M2
 SUPERFICIES ANNEXES (M2) : 116.08 M2

- **BATIMENT 7**

SUPERFICIES M2 : 170.78 M2
 SURFACE NON-PRISE EN COMPTE < 1.80 M : 1.00 M2
 SUPERFICIES ANNEXES (M2) : 91.99 M2

- **BATIMENT 8**

SUPERFICIES M2 : 175.81 M2
 SURFACE NON-PRISE EN COMPTE < 1.80 M : 8.51 M2
 SUPERFICIES ANNEXES (M2) : 2.67 M2

- **BATIMENT 9**

SUPERFICIES M2 : 94.23 M2
 SURFACE NON-PRISE EN COMPTE < 1.80 M : / M2
 SUPERFICIES ANNEXES (M2) : 40.35 M2

- **BATIMENT 10**

SUPERFICIES M2 : 203.28 M2
 SURFACE NON-PRISE EN COMPTE < 1.80 M : 15.87 M2
 SUPERFICIES ANNEXES (M2) : 89.72 M2

- **BATIMENT 11**

SUPERFICIES M2 : 53.19 M2
 SURFACE NON-PRISE EN COMPTE < 1.80 M : / M2
 SUPERFICIES ANNEXES (M2) : 176.33 M2

- **BATIMENT 12**

SUPERFICIES M2 : / M2
 SURFACE NON-PRISE EN COMPTE < 1.80 M : / M2
 SUPERFICIES ANNEXES (M2) : 600.94 M2

- **BATIMENT 13**

SUPERFICIES M2 :	/	<u>M2</u>
SURFACE NON-PRISE EN COMPTE < 1.80 M :	/	<u>M2</u>
SUPERFICIES ANNEXES (M2) :	359.64	<u>M2</u>

- **BATIMENT 14**

SUPERFICIES M2 :	/	<u>M2</u>
SURFACE NON-PRISE EN COMPTE < 1.80 M :	/	<u>M2</u>
SUPERFICIES ANNEXES (M2) :	1415.90	<u>M2</u>

- **BATIMENT 15**

SUPERFICIES M2 :	640.27	<u>M2</u>
SURFACE NON-PRISE EN COMPTE < 1.80 M :	/	<u>M2</u>
SUPERFICIES ANNEXES (M2) :	1021.14	<u>M2</u>

- **BATIMENT 16**

SUPERFICIES M2 :	/	<u>M2</u>
SURFACE NON-PRISE EN COMPTE < 1.80 M :	/	<u>M2</u>
SUPERFICIES ANNEXES (M2) :	845.42	<u>M2</u>

- **BATIMENT 17**

SUPERFICIES M2 :	/	<u>M2</u>
SURFACE NON-PRISE EN COMPTE < 1.80 M :	/	<u>M2</u>
SUPERFICIES ANNEXES (M2) :	320.21	<u>M2</u>

- **BATIMENT 18**

SUPERFICIES M2 :	39.48	<u>M2</u>
SURFACE NON-PRISE EN COMPTE < 1.80 M :	/	<u>M2</u>
SUPERFICIES ANNEXES (M2) :	249.45	<u>M2</u>

- **TOTAL**

SUPERFICIES M2 :	2430.70	<u>M2</u>
SURFACE NON-PRISE EN COMPTE < 1.80 M :	134.12	<u>M2</u>
SUPERFICIES ANNEXES (M2) :	5750.70	<u>M2</u>

24 ANNEXES :

J'annexe au présent procès-verbal de description :

- Une feuille d'émargement éditée au recto d'une page de format A4.
- Un Certificat de surface habitable édité au recto de huit pages de format A4 transmis par la société DIAGNOSTICS PRECISIONS

J'ai inséré au présent procès-verbal de constat, un reportage photographique pris par mes soins sur les lieux.





De tout ce que dessus j'ai fait et rédigé le présent procès-verbal de description, clos après retour en mon étude et rédaction, pour servir et valoir ce que de droit.

Procès-Verbal	1724,36 €
SCT	9,40 €
Total H.T.	1733,76 €
TVA à 20%	346,75 €
TOTAL T.T.C.	2080,51 €

Antoine FEUVRIER
Commissaire de Justice Associé



FEUILLE D'ASSISTANCE

Nom	Prénom	Qualité	Signature
SALIRON	Jérôme	Diagnosticteur	
Carbasse	bruno	Serrurier	
Canhef	Evelyne	Témoin	
Stantoné	Sylvie	Témoin	

BENNET Christophe Dessainissement



ID FACTO
MELUN



Attestation de superficie

N° dossier : 2025-04-120

Situation de l'immeuble visité par : SALMON

21 / 41 rue des JONCS
77950 MONTEREAU SUR LE JARD

Désignation des locaux

Bâtiment agricole comprenant :

Bât 1_Cuisine, Bât 1_Toilettes 1, Bât 1_Cellier, Bât 1_Chaufferie, Bât 1_Séjour-Salon, Bât 1_Bureau, Bât 1_Buanderie, Bât 1_Dégagement, Bât 1_Toilettes 2, Bât 1_Palier, Bât 1_Placard, Bât 1_Salle de bains 1, Bât 1_Toilettes 3, Bât 1_Chambre 1, Bât 1_Dressing 1, Bât 1_Chambre 2, Bât 1_Terrasse, Bât 1_Toilettes 4, Bât 1_Chambre 3, Bât 1_Salle de bains 2, Bât 1_Palier 2, Bât 1_Chambre 4, Bât 1_Salle de bains 3, Bât 1_Chambre 5, Bât 1_Terrasse 2, Bât 1_Garage, Bât 2_Carport, Bât 2_Entrée, Bât 2_Local compteur, Bât 2_Bureau 1, Bât 2_Bureau 2, Bât 2_Palier 1, Bât 2_Bureau 3, Bât 2_Bureau 4, Bât 2_Bureau 5, Bât 2_Appart 1_Séjour-Cuisine, Bât 2_Appart 1_Dégagement, Bât 2_Appart 1_Toilettes, Bât 2_Appart 1_Salle d'eau, Bât 2_Appart 1_Chambre 1, Bât 2_Palier 2, Bât 2_Bureau 6, Bât 2_Bureau 7, Bât 2_Appart 2_Entrée, Bât 2_Appart 2_Séjour, Bât 2_Appart 2_Cuisine, Bât 2_Appart 2_Dégagement, Bât 2_Appart 2_Salle d'eau, Bât 2_Appart 2_Chambre 1, Bât 2_Local de stockage, Bât 2_Cave, Bât 3_Clapiers, Bât 3_Grange 1, Bât 3_Grange 2, Bât 4_Entrée, Bât 4_Cuisine, Bât 4_Placard, Bât 4_Dégagement, Bât 4_Arrière-cuisine, Bât 4_Cellier, Bât 4_local électrique, Bât 4_Dégagement 2, Bât 4_Séjour, Bât 4_Salle à manger, Bât 4_Bureau 1, Bât 4_Bureau 2, Bât 4_Entrée de service, Bât 4_Palier, Bât 4_Chambre 1, Bât 4_Couloir 1, Bât 4_Chambre 2, Bât 4_Salle d'eau, Bât 4_Couloir 2, Bât 4_Toilettes, Bât 4_Chambre 3, Bât 4_Chambre 4, Bât 4_Chambre 5, Bât 4_Salle de bains, Bât 5_Entrée, Bât 5_Palier, Bât 5_Dégagement, Bât 5_Appart 1_Entrée, Bât 5_Appart 1_Séjour-Cuisine, Bât 5_Appart 1_Salle d'eau, Bât 5_Appart 1_mezzanine, Bât 5_Appart 2_Séjour, Bât 5_Appart 2_Salle d'eau, Bât 5_Appart 2_Mezzanine, Bât 5_Appart 3_Entrée, Bât 5_Appart 3_Bureau, Bât 5_Appart 3_Salle de bains, Bât 5_Appart 3_Chambre 1, Bât 5_Appart 3_Séjour-Cuisine, Bât 5_Appart 3_Toilettes, Bât 5_Appart 3_Placard, Bât 5_Appart 4_Cuisine, Bât 5_Appart 4_Toilettes, Bât 5_Appart 4_Séjour, Bât 5_Appart 4_Chambre 1, Bât 5_Appart 4_Salle d'eau, Bât 5_Appart 4_Placard, Bât 6_Garage, Bât 6_Local 1, Bât 6_Local 2, Bât 6_Local 3, Bât 6_Local 4, Bât 7_Entrée, Bât 7_Atelier, Bât 7_Toilettes, Bât 7_Palier, Bât 7_Séjour-Cuisine, Bât 7_salle d'eau, Bât 7_Chambre 1, Bât 7_Chambre 2, Bât 7_Combles, Bât 8_Pièce 1, Bât 8_Toilettes, Bât 8_Pièce 2, Bât 8_Local chaudière, Bât 8_Cuisine, Bât 8_Toilettes 2, Bât 8_Dégagement, Bât 8_Bureau 1, Bât 8_Bureau 2, Bât 8_Bureau 3, Bât 9_Garage, Bât 9_Entrée, Bât 9_Bureau 1, Bât 9_Bureau 2, Bât 9_Couloir, Bât 9_Toilettes 1, Bât 9_Toilettes 2, Bât 9_Cuisine, Bât 9_Pièce 1, Bât 9_Pièce 2, Bât 10_Entrée avec placard, Bât 10_Sanitaires, Bât 10_Bureau 1, Bât 10_Cave, Bât 10_Salle de réception, Bât 10_Garage, Bât 10_Pièce 1, Bât 10_Local Electrique, Bât 10_Entrée à l'arrière, Bât 10_Palier, Bât 10_Appart G_Séjour, Bât 10_Appart G_Cuisine, Bât 10_Appart G_Salle d'eau, Bât 10_Appart G_Mezzanine, Bât 10_Appart D_SéjourCuisine, Bât 10_Appart D_Placard, Bât 10_Appart D_Salle d'eau, Bât 11_Box 1, Bât 11_Box 2, Bât 11_Box 3, Bât 11_Box 4, Bât 11_Appart_Véranda, Bât 11_Appart_Séjour, Bât 11_Appart_Toilettes, Bât 11_Appart_Salle d'eau, Bât 11_Appart_Cuisine, Bât 11_Appart_chambre 1, Bât 12_Hangar, Bât 13_Hangar, Bât 14_Hangar, Bât 15_Local 1_Entrepôt, Bât 15_Local 1_Toilettes, Bât 15_Local 1_Bureau, Bât 15_Local 2_Entrepôt, Bât 15_Local 2_Pièce d'eau, Bât 15_Local 2_Mezzanine, Bât 15_Local 3_Entrepôt, Bât 15_Local 3_Pièce d'eau, Bât 15_Local 3_Mezzanine, Bât 15_Local 4_Entrepôt, Bât 15_Local 4_Pièce d'eau, Bât 15_Local 4_Mezzanine, Bât 15_Hangar Agricole, Bât 16_Atelier 1, Bât 16_Atelier 1_Mezzanine, Bât 16_Atelier 2_Pièce 1, Bât 16_Atelier 2_Pièce 2, Bât 16_Atelier 3, Bât 16_Atelier 4, Bât 16_1er étage, Bât 16_Local compteur, Bât

16_Remise, Bât 16_Atelier 5, Bât 17_Atelier 1, Bât 17_Atelier 2, Bât 17_Atelier 3_Entrepôt, Bât 17_Atelier 3_Mezzanine, Bât 18_Atelier 1_Entrepôt, Bât 18_Atelier 1_Bureau 1, Bât 18_Atelier 1_Cuisine, Bât 18_Atelier 1_Sanitaires, Bât 18_Atelier 1_Toilettes, Bât 18_Atelier 1_Sdb, Bât 18_Auvent, Bât 18_Atelier 2_Entrepôt, Bât 18_Atelier 2_Mezzanine, Bât 18_Atelier 2_Toilettes, Bât 18_Atelier 2_Bureau 1

Superficie de la partie privative : 2 430.70 m²
DEUX MILLE QUATRE CENT TRENTE METRES CARRES ET SOIXANTE DIX CENTIEMES

Documents fournis :

Désignation des locaux	Superficie (m ²)	Surface non prises en compte (m ²) (<1.80 m)	Superficies annexes (m ²)
Bât 1_Cuisine	29.35		
Bât 1_Toilettes 1	1.71		
Bât 1_Cellier	25.65		
Bât 1_Chaufferie			5.84
Bât 1_Séjour-Salon	62.82		
Bât 1_Bureau	18.64		
Bât 1_Buanderie	9.86		
Bât 1_Dégagement	16.54		
Bât 1_Toilettes 2	1.57		
Bât 1_Palier	10.01		
Bât 1_Placard	2.73		
Bât 1_Salle de bains 1	7.05		
Bât 1_Toilettes 3	1.85		
Bât 1_Chambre 1	14.58		
Bât 1_Dressing 1	10.16	Escalier : 2.23	
Bât 1_Chambre 2	17.30		
Bât 1_Terrasse			35.46
Bât 1_Toilettes 4	1.87		
Bât 1_Chambre 3	11.63		
Bât 1_Salle de bains 2	10.24		
Bât 1_Palier 2	10.59	3.75	
Bât 1_Chambre 4	15.95	11.14	
Bât 1_Salle de bains 3	12.80	5.20	
Bât 1_Chambre 5	18.52	12.03	
Bât 1_Terrasse 2			139.14
Bât 1_Garage			16.10
Sous-total Bât 1	311.42	34.35	196.54
Bât 2_Carport			31.30
Bât 2_Entrée	10.91	Escalier : 2.40	
Bât 2_Local compteur			0.61
Bât 2_Bureau 1	26.82		
Bât 2_Bureau 2	30.82		
Bât 2_Palier 1	16.51		
Bât 2_Bureau 3	37.24		
Bât 2_Bureau 4	27.79		
Bât 2_Bureau 5	24.63	2.48	
Bât 2_Appart 1_Séjour-Cuisine	17.34		

Désignation des locaux	Superficie (m²)	Surface non prises en compte (m²) (<1.80 m)	Superficies annexes (m²)
Bât 2_Appart 1_Dégagement	4.70		
Bât 2_Appart 1_Toilettes	1.72		
Bât 2_Appart 1_Salle d'eau	3.44		
Bât 2_Appart 1_Chambre 1	10.62		
Bât 2_Palier 2	6.07	4.70	
Bât 2_Bureau 6	17.45	3.45	
Bât 2_Bureau 7	29.30		
Bât 2_Appart 2_Entrée	3.12	3.14	
Bât 2_Appart 2_Séjour	16.34	4.44	
Bât 2_Appart 2_Cuisine	5.26	3.44	
Bât 2_Appart 2_Dégagement	3.80		
Bât 2_Appart 2_Salle d'eau	5.26		
Bât 2_Appart 2_Chambre 1	5.20	3.43	
Bât 2_Local de stockage			84.35
Bât 2_Cave			25.12
Sous-total Bât 2	304.34	27.48	141.38
Bât 3_Clapiers			24.19
Bât 3_Grange 1			26.68
Bât 3_Grange 2			32.07
Sous-total Bât 3			82.94
Bât 4_Entrée	15.53		
Bât 4_Cuisine	28.38		
Bât 4_Placard	0.67		
Bât 4_Dégagement	1.38		
Bât 4_Arrière-cuisine	12.09		
Bât 4_Cellier	2.21		
Bât 4_local électrique	1.04		
Bât 4_Dégagement 2	12.86	Escalier : 4.21	
Bât 4_Séjour	27.90		
Bât 4_Salle à manger	33.37		
Bât 4_Bureau 1	16.32		
Bât 4_Bureau 2	12.49		
Bât 4_Entrée de service	4.44		
Bât 4_Palier	11.25		
Bât 4_Chambre 1	21.92		
Bât 4_Couloir 1	2.38		
Bât 4_Chambre 2	16.70		
Bât 4_Salle d'eau	13.01		
Bât 4_Couloir 2	10.81		
Bât 4_Toilettes	1.63		
Bât 4_Chambre 3	24.48		
Bât 4_Chambre 4	14.53		
Bât 4_Chambre 5	13.46		
Bât 4_Salle de bains	11.90		
Sous-total Bât 4	310.75	4.21	
Bât 5_Entrée	1.38		
Bât 5_Palier	4.39		
Bât 5_Dégagement	2.34	0.42	
Bât 5_Appart 1_Entrée	4.03		
Bât 5_Appart 1_Séjour-Cuisine	23.13		
Bât 5_Appart 1_Salle d'eau	3.63	0.64	
Bât 5_Appart 1_mezzanine		20.11	
Bât 5_Appart 2_Séjour	14.11	1.90	

Désignation des locaux	Superficie (m²)	Surface non prises en compte (m²) (<1.80 m)	Superficies annexes (m²)
Bât 5_Appart 2_Salle d'eau	3.67		
Bât 5_Appart 2_Mezzanine		16.76	
Bât 5_Appart 3_Entrée	3.10		
Bât 5_Appart 3_Bureau	9.42		
Bât 5_Appart 3_Salle de bains	3.42		
Bât 5_Appart 3_CHambre 1	10.61		
Bât 5_Appart 3_Séjour-Cuisine	16.73		
Bât 5_Appart 3_Toilettes	1.16		
Bât 5_Appart 3_Placard	0.61		
Bât 5_Appart 4_Cuisine	1.41	2.87	
Bât 5_Appart 4_Toilettes	0.84		
Bât 5_Appart 4_Séjour	10.90		
Bât 5_Appart 4_Chambre 1	8.41		
Bât 5_Appart 4_Salle d'eau	3.35		
Bât 5_Appart 4_Placard	0.51		
Sous-total Bât 5	127.15	42.70	
Bât 6_Garage			28.80
Bât 6_Local 1			3.29
Bât 6_Local 2			17.32
Bât 6_Local 3			33.54
Bât 6_Local 4			33.13
Sous-total Bât 6			116.08
Bât 7_Entrée	7.70		
Bât 7_Atelier	77.31		
Bât 7_Toilettes	2.54	1.00	
Bât 7_Palier	1.92		
Bât 7_Séjour-Cuisine	34.61		
Bât 7_salle d'eau	9.46		
Bât 7_Chambre 1	21.92		
Bât 7_Chambre 2	15.32		
Bât 7_Combles			91.99
Sous-total Bât 7	170.78	1.00	91.99
Bât 8_Pièce 1	41.44		
Bât 8_Toilettes	1.42	1.49	
Bât 8_Pièce 2	44.48		
Bât 8_Local chaudière			2.67
Bât 8_Cuisine	10.53	1.01	
Bât 8_Toilettes 2	1.95		
Bât 8_Dégagement	13.35		
Bât 8_Bureau 1	30.77	2.94	
Bât 8_Bureau 2	17.40	1.53	
Bât 8_Bureau 3	14.47	1.54	
Sous-total Bât 8	175.81	8.51	2.67
Bât 9_Garage			40.35
Bât 9_Entrée	21.64		
Bât 9_Bureau 1	15.21		
Bât 9_Bureau 2	15.28		
Bât 9_Couloir	11.71		
Bât 9_Toilettes 1	1.41		
Bât 9_Toilettes 2	2.07		
Bât 9_Cuisine	12.37		

Désignation des locaux	Superficie (m²)	Surface non prises en compte (m²) (<1.80 m)	Superficies annexes (m²)
Bât 9_Pièce 1	N.A.		
Bât 9_Pièce 2	14.54		
Sous-total Bât 9	94.23		40.35
Bât 10_Entrée avec placard	11.57		
Bât 10_Sanitaires	8.46		
Bât 10_Bureau 1	20.51		
Bât 10_Cave			7.08
Bât 10_Salle de réception	82.30		
Bât 10_Garage			81.64
Bât 10_Pièce 1	38.72		
Bât 10_Local Electrique			1.00
Bât 10_Entrée à l'arrière	1.43		
Bât 10_Palier	1.29		
Bât 10_Appart G_Séjour	11.92	5.11	
Bât 10_Appart G_Cuisine	3.31		
Bât 10_Appart G_Salle d'eau	2.66	1.01	
Bât 10_Appart G_Mezzanine		8.83	
Bât 10_Appart D_SéjourCuisine	17.96	0.92	
Bât 10_Appart D_Placard	0.39		
Bât 10_Appart D_Salle d'eau	2.76		
Sous-total Bât 10	203.28	15.87	89.72
Bât 11_Box 1			41.45
Bât 11_Box 2			46.67
Bât 11_Box 3			49.38
Bât 11_Box 4			38.83
Bât 11_Appart_Véranda	10.39		
Bât 11_Appart_Séjour	16.61		
Bât 11_Appart_Toilettes	1.15		
Bât 11_Appart_Salle d'eau	1.78		
Bât 11_Appart_Cuisine	7.36		
Bât 11_Appart_chambre 1	15.90		
Sous-total Bât 11	53.19		176.33
Bât 12_Hangar			600.94
Sous-total Bât 12			600.94
Bât 13_Hangar			359.64
Sous-total Bât 13			359.64
Bât 14_Hangar			1415.90
Sous-total Bât 14			1415.90
Bât 15_Local 1_Entrepôt	59.36		
Bât 15_Local 1_Toilettes	2.65		
Bât 15_Local 1_Bureau	26.20		
Bât 15_Local 2_Entrepôt	121.54		
Bât 15_Local 2_Pièce d'eau	2.77		
Bât 15_Local 2_Mezzanine	58.96		
Bât 15_Local 3_Entrepôt	123.29		
Bât 15_Local 3_Pièce d'eau	2.42		
Bât 15_Local 3_Mezzanine	58.47		
Bât 15_Local 4_Entrepôt	123.71		
Bât 15_Local 4_Pièce d'eau	2.43		
Bât 15_Local 4_Mezzanine	58.47		

Désignation des locaux	Superficie (m²)	Surface non prises en compte (m²) (<1.80 m)	Superficies annexes (m²)
Bât 15_Hangar Agricole			1021.14
Sous-total Bât 15	640.27		1021.14
Bât 16_Atelier 1			62.37
Bât 16_Atelier 1_Mezzanine			33.13
Bât 16_Atelier 2_Pièce 1			54.55
Bât 16_Atelier 2_Pièce 2			61.37
Bât 16_Atelier 3			134.21
Bât 16_Atelier 4			N.A.
Bât 16_1er étage			418.31
Bât 16_Local compteur			8.51
Bât 16_Remise			16.60
Bât 16_Atelier 5			56.37
Sous-total Bât 16			845.42
Bât 17_Atelier 1			N.A.
Bât 17_Atelier 2			N.A.
Bât 17_Atelier 3_Entrepôt			236.31
Bât 17_Atelier 3_Mezzanine			83.90
Sous-total Bât 17			320.21
Bât 18_Atelier 1_Entrepôt			51.43
Bât 18_Atelier 1_Bureau 1	22.42		
Bât 18_Atelier 1_Cuisine	7.49		
Bât 18_Atelier 1_Sanitaires	1.62		
Bât 18_Atelier 1_Toilettes	1.53		
Bât 18_Atelier 1_Sdb	2.32		
Bât 18_Auvent			136.21
Bât 18_Atelier 2_Entrepôt			61.81
Bât 18_Atelier 2_Mezzanine	2.27		
Bât 18_Atelier 2_Toilettes	1.83		
Bât 18_Atelier 2_Bureau 1	N.A.		
Sous-total Bât 17	39.48		249.45
Totaux	2 430.70 m²	134.12 m²	5 750.70 m²

Propriétaire

Monsieur [REDACTED]
21 / 41 rue des JONCS
77950 - MONTEREAU SUR LE JARD

Exécution de la mission

Opérateur : SALMON
Police d'assurance : GAN Police n° 191.294.945 (30/09/2025)
Date d'intervention : 14 avril 2025

Date du rapport : 14 avril 2025
DIAGNOSTICS PRÉCISIONS
72 Boulevard de l'Almont
77000 MELUN

Signature inspecteur

