



3.2.1.1 APPARTEMENT 1 / PORTE GAUCHE :

3.2.1.1.1 ENTREE :

Au sol, du carrelage avec retour sur plinthes.



Les murs et le plafond sont recouverts de peinture.

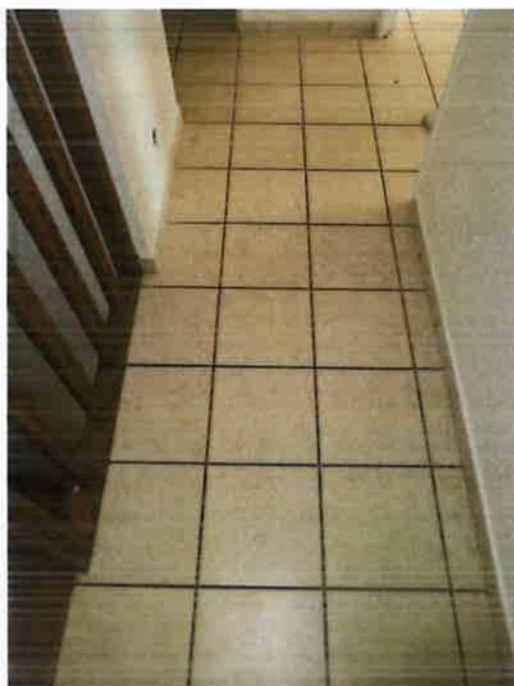
Un escalier en bois avec main-courante et rambarde en bois mène au logement situé à l'étage du bâtiment.





3.2.1.1.2 COULOIR DE DISTRIBUTION :

Au sol, du carrelage avec retour sur plinthes.



Les murs et le plafond sont recouverts de peinture.



Un placard encastré, ouvrant à deux portes coulissantes en bois mélaminé. Au sein du placard, une barre de penderie ainsi que des étagères en bois.



3.2.1.1.3 CHAMBRE (PORTE GAUCHE SUR COULOIR) :

Au sol, du parquet. Les plinthes sont en bois, recouvertes de peinture.



Les murs et le plafond sont recouverts de peinture.





En partie gauche de la pièce, un placard encastré ouvrant à trois portes coulissantes en bois mélaminé, fixées sur rail métallique. Au sein de ce placard, des étagères en bois mélaminé ainsi qu'un chauffe-eau de marque ARISTON.



Un radiateur électrique.



3.2.1.1.4 BALCON (ACCES DEPUIS CHAMBRE) :

Au sol, du carrelage.



La façade de l'immeuble est recouverte d'un enduit.



En partie droite, un panneau vitré assure la séparation avec le logement voisin.



Présence d'un garde-corps métallique avec panneau vitré.

En partie haute, un auvent recouvert de panneaux de type plexiglass.



3.2.1.1.5 SALLE DE BAINS (PORTE FACE GAUCHE SUR COULOIR) :

Au sol, du carrelage.



Les murs sont en partie doublés de carreaux de faïence jointoyés et, en partie, recouverts de peinture.



Au plafond, de la peinture.



Un lavabo posé sur colonne avec robinet mitigeur.

Au mur, un miroir avec tablette et deux points lumineux.



Une baignoire avec robinet mitigeur, flexible de douche et douchette. Le tablier de la baignoire est composé de carreaux de faïence jointoyés.



Un radiateur électrique.



3.2.1.1.6 WC (PORTE FACE DROITE SUR COULOIR) :

Au sol, du carrelage avec retour sur plinthes.



Les murs et le plafond sont recouverts de peinture.



Un cabinet d'aisances avec réservoir dorsal et double abattant.



3.2.1.1.7 SEJOUR (PORTE DROITE SUR COULOIR) :

Au sol, du carrelage avec retour sur plinthes.



Les murs et le plafond sont recouverts de peinture.





Un radiateur électrique.



3.2.1.1.8 CUISINE (ACCES DEPUIS SEJOUR) :

Un demi-mur avec tablette sépare la cuisine du séjour.



Au sol, dans la continuité du séjour, du carrelage avec retour sur plinthes.



Les murs et le plafond sont recouverts de peinture.



Un évier en inox à un bac avec robinet mitigeur et égouttoir en partie droite. De part et d'autre, un plan de travail en bois mélaminé stratifié.

En allège, un meuble de cuisine en bois mélaminé, ouvrant à deux portes avec poignée tirage, dont une des portes est manquante.

Une plaque de cuisson à quatre feux, de marque SAMANA.

En allège et encastré, un four de marque BOSCH.

En partie droite de la pièce, un ensemble de meubles de cuisine en bois mélaminé laqué avec poignées tirage.

Au mur, une crédence de carreaux de faïence jointoyés.





3.2.1.1.9 BALCON 2 (ACCES DEPUIS SEJOUR) :

Au sol, du carrelage.



Le balcon est ceinturé par un garde-corps métallique avec panneau vitré.

La façade de l'immeuble est recouverte d'un enduit de façade.



3.2.1.2 APPARTEMENT 2 / PORTE FACE :

Cet appartement est situé au rez-de-chaussée de l'édifice, avec jardin.

3.2.1.2.1 ENTREE / COULOIR DE DISTRIBUTION :

Au sol, un parquet flottant.

Les plinthes sont en bois, recouvertes de peinture.



Les murs et le plafond sont recouverts de peinture.



En partie gauche de la pièce, un placard encastré ouvrant à deux portes coulissantes en bois mélaminé, fixées sur rail métallique.



3.2.1.2.2 CHAMBRE (PORTE GAUCHE SUR COULOIR) :

Au sol, du parquet flottant.

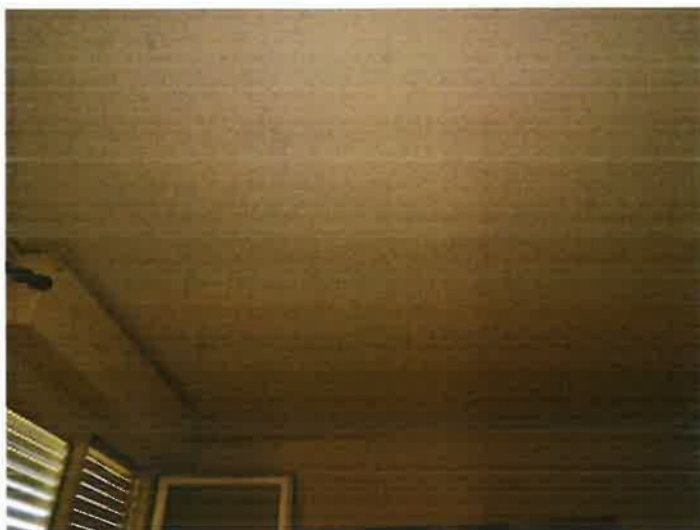
Les plinthes sont en bois, recouvertes de peinture.



Les murs sont doublés de lés de papier peint.



Le plafond est recouvert de peinture.



Un radiateur électrique.



En partie droite de la pièce, un placard encastré ouvrant à trois portes coulissantes en bois mélaminé, fixées sur rail métallique.

Au sein de ce placard, un chauffe-eau.



3.2.1.2.3 SALLE DE BAINS (PORTE FACE GAUCHE SUR COULOIR) :

Au sol, du carrelage.



Les murs sont en partie carrelés et, en partie, recouverts de peinture.



Au plafond, de la peinture.



Un radiateur électrique.



Un plan vasque avec robinet mitigeur.

Fixés au mur, un miroir avec tablette et deux points lumineux.



Une baignoire avec robinet mélangeur, flexible de douche, douchette, barre de fixation. Le tablier est composé de carreaux de faïence jointoyés.



3.2.1.2.4 WC (PORTE FACE DROITE SUR COULOIR) :

Au sol, un revêtement souple. Les plinthes sont carrelées.



Les murs et le plafond sont recouverts de peinture.



Un cabinet d'aisances avec réservoir dorsal et double abattant.



3.2.1.2.5 SEJOUR (PORTE DROITE SUR ENTREE/COULOIR) :

Au sol, dans la continuité, un parquet flottant. Les plinthes sont carrelées.



Les murs et le plafond sont recouverts de peinture.



Un radiateur électrique.



3.2.1.2.6 CUISINE (ACCES DEPUIS LE SEJOUR) :

Dans la continuité, au sol, du parquet flottant. Les plinthes sont carrelées.



Les murs sont recouverts de peinture.

Sur le plan de mur de face, en partie basse, du lambris recouvert de peinture.



Au plafond, des dalles isolantes.



La cuisine se compose en partie gauche d'un plan de travail en bois mélaminé stratifié, accueillant un évier en plastique à un bac avec robinet mitigeur et égouttoir en partie gauche.

Au mur, une crédence de carreaux de faïence jointoyés.

Un meuble de cuisine en bois mélaminé ouvrant à une porte avec poignée bouton.

En allège de l'évier, un meuble de cuisine en bois mélaminé ouvrant à deux portes avec poignées tirage.





En partie droite de la pièce, un plan de travail en bois mélaminé stratifié. En allège, un meuble de cuisine en bois mélaminé ouvrant à deux portes avec poignées tirage. Fixé au mur, un meuble de cuisine en bois mélaminé ouvrant à deux portes avec poignées tirage, ainsi qu'un meuble de cuisine en bois mélaminé ouvrant à une porte vitrée.

