



3.2.1.2.7 JARDIN :

Côté chambre, en pied de façade, des dalles de béton gravillonné.

La façade d'immeuble est recouverte d'un enduit.

En partie droite, un panneau vitré sur la séparation avec le logement voisin.

Le jardin engazonné est ceinturé par une haie végétale.





Côté séjour, en pied de façade, une terrasse en dalles de béton gravillonné.
Puis, un jardin engazonné, ceinturé par une haie végétale.

En partie droite, un grillage souple métallique, fixé sur piquets métalliques.





3.2.2 HALL DE GAUCHE :

Après la porte d'entrée du bâtiment, au sol, du carrelage.

Les murs et le plafond sont recouverts de peinture.



La première porte droite donne accès à un placard sous escalier.

Au sein de ce placard, au sol, du carrelage.

Les murs sont recouverts de peinture.

Le plafond correspond à la sous-face de l'escalier de l'appartement 3.



3.2.2.1 APPARTEMENT 3 / PORTE DROITE :

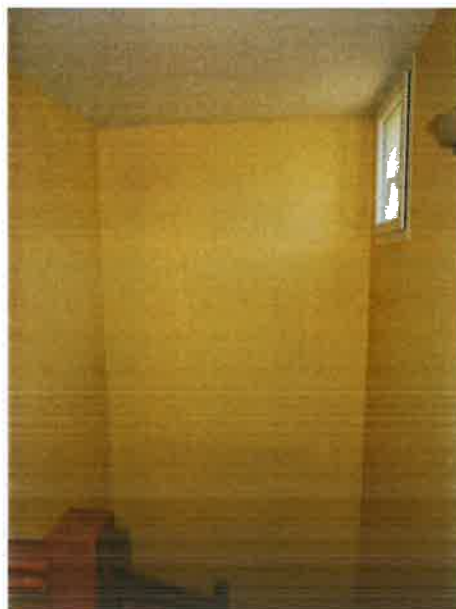
L'appartement, après un escalier intérieur, est situé à l'étage de l'édifice.

3.2.2.1.1 ENTREE :

Au sol, du carrelage avec retour sur plinthes.



Les murs et le plafond sont recouverts de peinture.



Un escalier en bois avec rambarde et main-courante en bois donne accès à l'appartement situé à l'étage.



3.2.2.1.2 COULOIR DE DISTRIBUTION :

Au sol, du carrelage avec retour sur plinthes.



Les murs et le plafond sont recouverts de peinture.



En partie droite, un placard encastré ouvrant à deux portes coulissantes en bois mélaminé, fixées sur rail métallique. Au sein de ce placard, des étagères en bois.



3.2.2.1.3 SEJOUR (PORTE GAUCHE SUR COULOIR) :

Au sol, dans la continuité, du carrelage avec retour sur plinthes.

Les murs et le plafond sont recouverts de peinture.

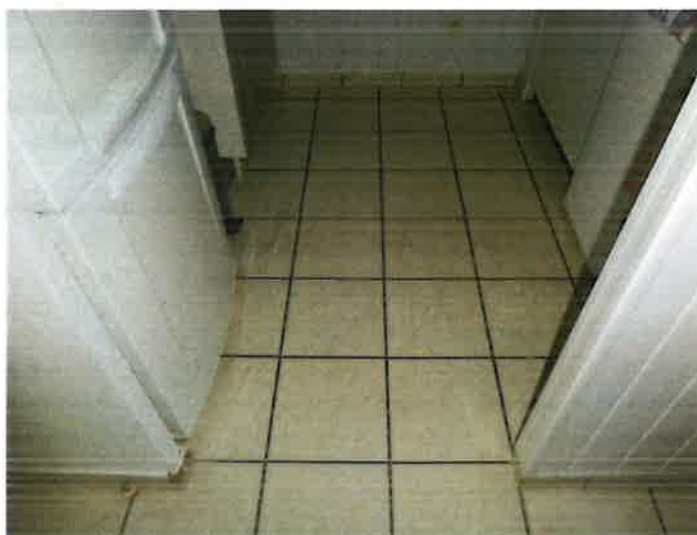


Un radiateur électrique.



3.2.2.1.4 CUISINE (ACCES OUVERT SUR SEJOUR) :

Au sol, dans la continuité, du carrelage avec retour sur plinthes.



Les murs et le plafond sont recouverts de peinture.

Sur le pan de mur de face, du lambris recouvert de peinture.



En partie droite de la cuisine, un évier en inox à un bac avec robinet mélangeur et égouttoir en partie gauche.

En allège, un meuble de cuisine en bois mélaminé ouvrant à deux portes avec poignées bouton.

Au mur, une crédence de carreaux de faïence jointoyés.



Fixé sur le pan de mur de face, un meuble de cuisine en bois mélaminé ouvrant à deux portes avec poignées tirage.



En partie gauche de la pièce, un meuble de cuisine en bois mélaminé ouvrant à deux portes avec poignées tirage.

Fixé au mur, un meuble en bois mélaminé ouvrant à deux portes avec poignées tirage.





3.2.2.1.5 WC (PORTE FACE GAUCHE SUR COULOIR) :

Au sol, du carrelage avec retour sur plinthes.



Les murs et le plafond sont recouverts de peinture.



Un cabinet d'aisances avec réservoir dorsal et double abattant.



3.2.2.1.6 SALLE DE BAINS (PORTE FACE DROITE SUR COULOIR) :

Au sol, du carrelage.



Les murs sont en partie doublés de carreaux de faïence jointoyés et, en partie, recouverts de peinture.

Au plafond, de la peinture.



Un lavabo posé sur colonne avec robinet mélangeur.

Fixés au mur, un miroir avec tablette et deux points lumineux.



Un radiateur électrique.



Une baignoire avec robinet mitigeur, flexible de douche et douchette. Le tablier est composé de carreaux de faïence jointoyés.



3.2.2.1.7 CHAMBRE (PORTE DROITE SUR COULOIR) :

Au sol, du carrelage.

Les plinthes sont en bois, recouvertes de peinture.



Les murs et le plafond sont recouverts de peinture.





En partie gauche, un placard encastré ouvrant à trois portes coulissantes en bois mélaminé, fixées sur rail métallique. Au sein de ce placard, un chauffe-eau.





Un radiateur électrique.



3.2.2.1.8 BALCON 1 (ACCES PAR CHAMBRE) :

Au sol, du carrelage.



En partie gauche, un panneau vitré assure la séparation avec le logement voisin.



Un garde-corps métallique avec panneau vitré.



Les façades de l'immeuble sont recouvertes d'un enduit de façade.



En partie haute, un auvent recouvert de panneaux type plexiglass.



3.2.2.1.9 BALCON 2 (ACCES PAR SEJOUR) :

Au sol, du carrelage.

Ceinturant le balcon, un garde-corps métallique avec panneau vitré.

Les façades de l'immeuble sont recouvertes d'un enduit de façade.





3.2.2.2 APPARTEMENT 4 / PORTE FACE :

Ce logement est situé au rez-de-chaussée du bâtiment, avec jardin.

3.2.2.2.1 ENTREE / COULOIR :

Au sol, du carrelage avec retour sur plinthes.



Les murs et le plafond sont recouverts de peinture.



En partie droite de la pièce, un placard encastré, ouvrant à deux portes coulissantes en bois mélaminé, fixées sur rail métallique. Au sein de ce placard, un ensemble d'étagères en bois.



3.2.2.2.2 CHAMBRE (PORTE DROITE SUR COULOIR) :

Au sol, du parquet flottant. Les plinthes sont en bois.



Les murs et plafonds sont recouverts de peinture.



En partie gauche de la pièce, un placard encastré ouvrant à trois portes coulissantes en bois mélaminé, fixées sur rail métallique. Au sein de ce placard, un ensemble d'étagères en bois ainsi qu'un chauffe-eau.



Un radiateur électrique.



3.2.2.2.3 SALLE DE BAINS (PORTE FACE DROITE SUR COULOIR) :

Au sol, du carrelage.



Les murs sont en partie doublés de carreaux de faïence jointoyés, et en partie, recouverts de peinture.

Au plafond, de la peinture.

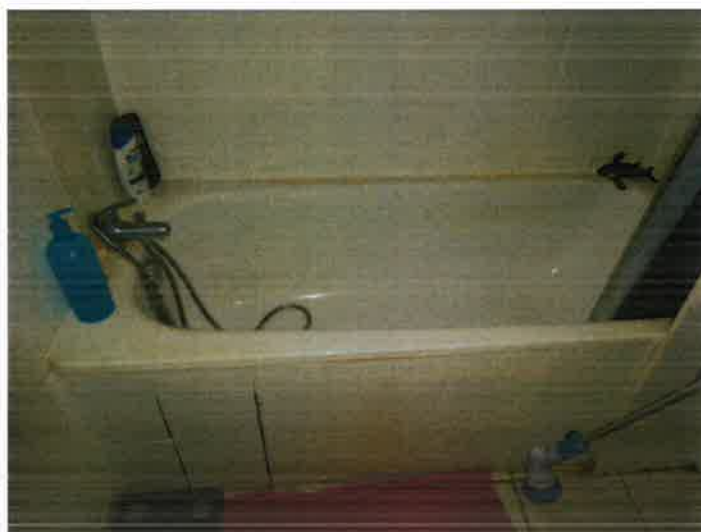


Un lavabo posé sur colonne avec robinet mitigeur.

Au mur, une crédence de carreaux de faïence jointoyés.



Une baignoire avec robinet mitigeur, flexible de douche, douchette et barre de fixation.





Fixé sur le pan de mur accueillant la porte d'accès, un sèche-serviettes électrique.



3.2.2.2.4 WC (PORTE FACE GAUCHE SUR COULOIR) :

Au sol, du carrelage avec retour sur plinthes.



Les murs et le plafond sont recouverts de peinture.



Un cabinet d'aisances avec réservoir dorsal et un double abattant.



3.2.2.2.5 SEJOUR (PORTE GAUCHE SUR ENTREE / COULOIR) :

Au sol, du carrelage avec retour sur plinthes.



Les murs et le plafond sont recouverts de peinture.





Un radiateur électrique.



3.2.2.2.6 CUISINE (ACCES OUVERT DEPUIS LE SEJOUR) :

Au sol, du carrelage avec retour sur plinthes.



Les murs et le plafond sont recouverts de peinture.





En partie gauche de la pièce, un plan de travail en bois mélaminé.

En allège et fixé au mur, un ensemble de meubles de cuisine en bois mélaminé laqué, avec poignées tirage.

Au mur, une crédence de carreaux de faïence jointoyés.



En partie droite, un plan de travail en bois mélaminé, accueillant un évier en inox à un bac avec robinet mitigeur ainsi qu'une plaque de cuisson.

En allège de l'évier, un meuble de cuisine en bois mélaminé ouvrant à deux portes avec poignées tirage.

Ceinturant l'ensemble, des carreaux de faïence jointoyés.





3.2.2.2.7 JARDIN :

Côté chambre, en pied de façade, des dalles de béton gravillonné.

Les façades de l'immeuble sont recouvertes d'un enduit de façade.

En partie gauche, un panneau vitré assure la séparation avec le logement voisin.

Après les dalles de béton, un jardin engazonné ceinturé par une haie.





Côté séjour, en pied de façade, des dalles de béton gravillonné.

Puis, un jardin engazonné ceinturé par une haie végétale.



3.3 BÂTIMENT A USAGE D'ACTIVITES ET DE BUREAUX D'ACCOMPAGNEMENTS :

3.3.1 SAS D'ENTREE :

Au sol, du parquet flottant. Les plinthes sont en bois, recouvertes de peinture.



Les murs et le plafond sont recouverts de peinture. Encastrés au plafond, quatre points lumineux.





Le pan mur de gauche accueille un convecteur électrique de marque ATLANTIC.



3.3.2 COULOIR DE DISTRIBUTION (PORTE GAUCHE SUR ENTREE) :

Dans la continuité, au sol, du parquet flottant. Les plinthes sont en bois, recouvertes de peinture.



Les murs et le plafond sont recouverts de peinture.



3.3.3 CUISINE (PORTE GAUCHE SUR COULOIR) :

Au sol, du carrelage.

Les plinthes sont en bois, recouverts de peinture.



Les murs et le plafond sont recouverts de peinture. Le mur de gauche est vitré. Encastrés au plafond, quatre points lumineux.



