





Je note la présence d'une terrasse au niveau de la tour d'un rempart.



Au centre des jardins, la fontaine est en pierre.

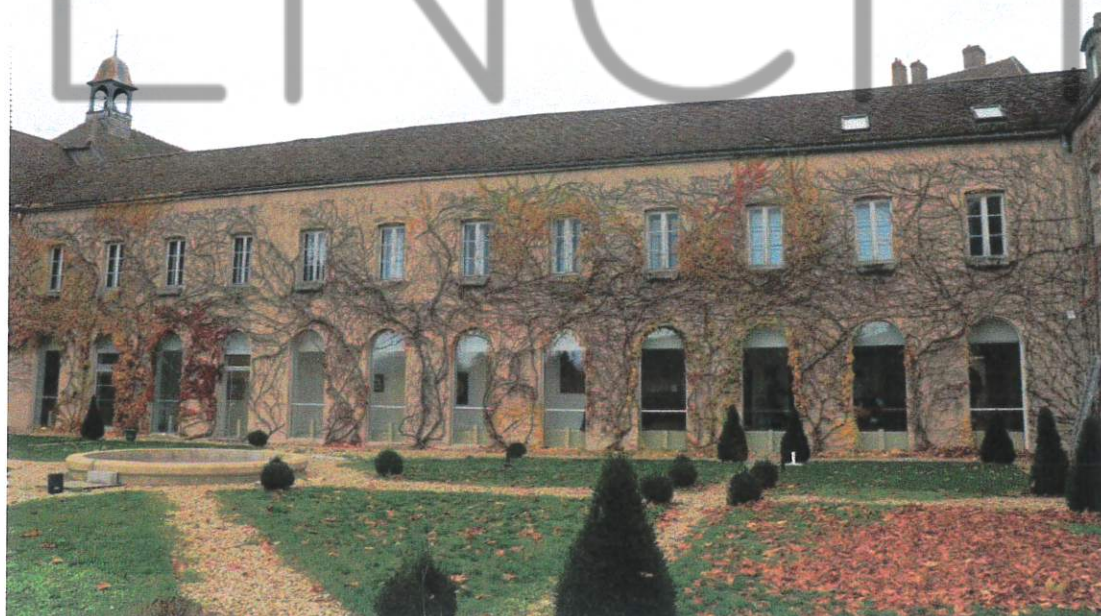


Côté Sud - Ouest, derrière les cuisines, je note la présence d'un recoin : Le sol est en béton. La façade Sud - Ouest est en enduit ciment vétuste. Les murs de clôture sont en béton peint et en pierres jointées. Je note la présence d'une gaine de ventilation et d'un boîtier incendie.





↳ La façade Ouest en enduit est couverte de lierre. La toiture est en tuiles plates.



↳ La façade Sud en enduit est envahie par le lierre. La toiture est en tuiles plates avec quatre chiens assis.



↳ La façade Nord en enduit est couverte de lierre. La toiture est en tuiles plates avec quatre chiens assis.



Dans l'angle Nord-Est du bâtiment en « U », je note la présence d'un clocher.



La façade Nord – Ouest en enduit craquelé est envahie par le lierre.





Le mur Sud est en enduit craquelé et fissuré.



BAR – COTE SUD

- ↳ Le sol est en moquette.
- ↳ Les murs sont en toile tendue.
- ↳ Le faux – plafond est composé de dalles de polystyrène.

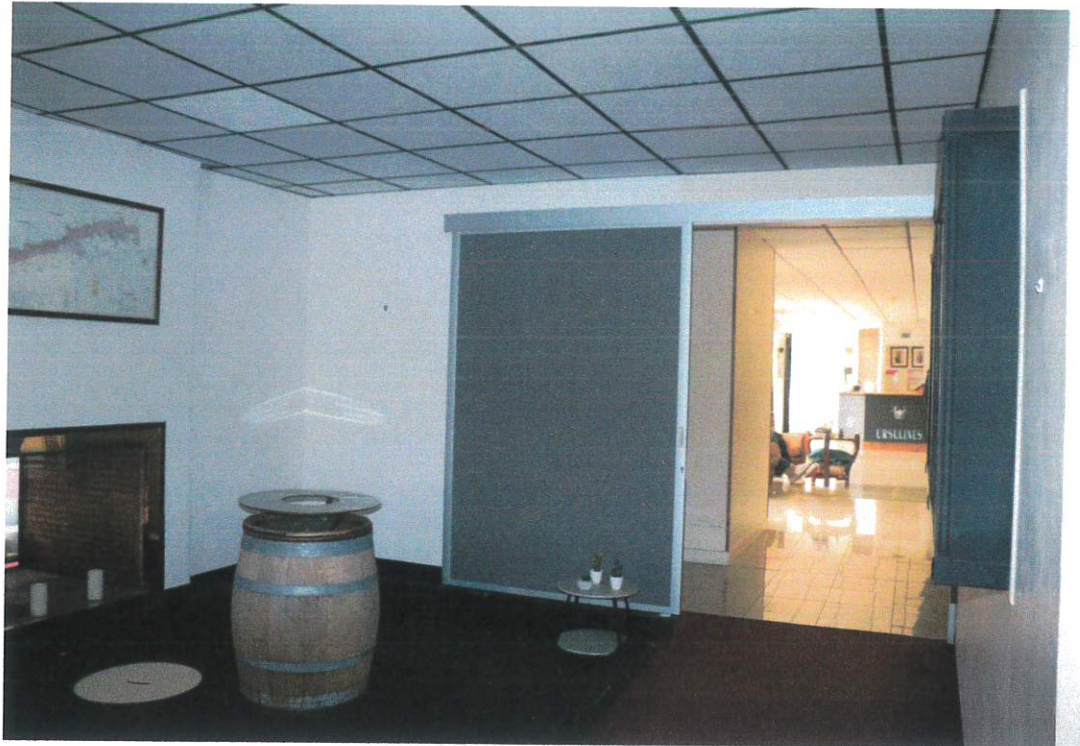




Les deux portes en bois et les trois portes - fenêtres en bois à deux battants sont en état d'usage.



Je note la présence d'une porte coulissante.



Je note la présence d'un luminaire, d'un détecteur de fumée, de trois spots muraux et de deux rampes de spots.

Le bar est équipé :

→ D'un comptoir avec une estrade en bois,





- D'une tireuse d'eau,
- D'un évier à deux bacs en inox avec égouttoirs,



→ De deux plans de travail en inox avec six portes de réfrigérateurs, trois tiroirs et cinq placards,



→ D'un placard à usage de regard.



RESERVE - COTE SUD

- ↪ Le sol et les escaliers sont en béton.
- ↪ Les murs sont en béton, en parpaings et en placo, à l'état brut.
- ↪ Le plafond est composé de poutrelles et de hourdis.

La porte en métal et la porte en bois sont en état d'usage.





Je note la présence de deux points lumineux, d'un tableau électrique et d'une armoire électrique.





SALLE DE RESTAURANT – COTE SUD

- ↳ Le sol est moqueté.
- ↳ Les murs sont peints avec des boiseries sur la partie basse.
- ↳ Le plafond peint présente des traces d'infiltration.







Je comptabilise deux détecteurs de fumée, quatre bouches de ventilation, huit spots au plafond et quinze appliques murales.

Les deux portes vitrées en aluminium sont en état d'usage. Les cinq portes - fenêtres en bois avec simple vitrage sont vétustes. Une vitre est cassée.



L'une des trois baies vitrées fixes en aluminium a son vitrage fendu.



Je note la présence :

→ De sept convecteurs encastrés dans des coffrages en bois,



→ D'un faux - plafond avec six spots et une partie vitrée au mur.



COUR - CÔTE SUD

↳ Le sol est composé de dalles en béton désactivé.



↳ La façade Sud en enduit est couverte de lierre. La toiture est en tuiles plates avec quatre chiens assis.





↳ Le mur Sud en enduit est envahi par la végétation.



☞ Côté Est, la montée d'escalier est en béton.

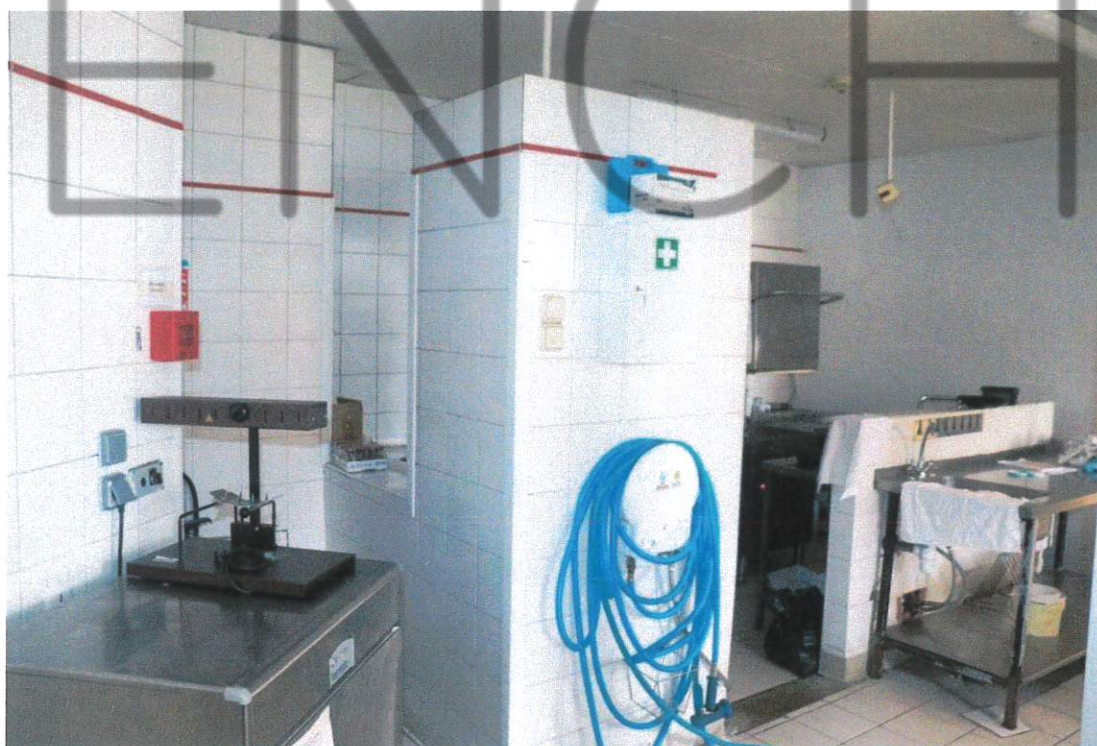


Je note la présence d'un bâtiment avec réserve, d'un transformateur et d'un groupe extérieur.

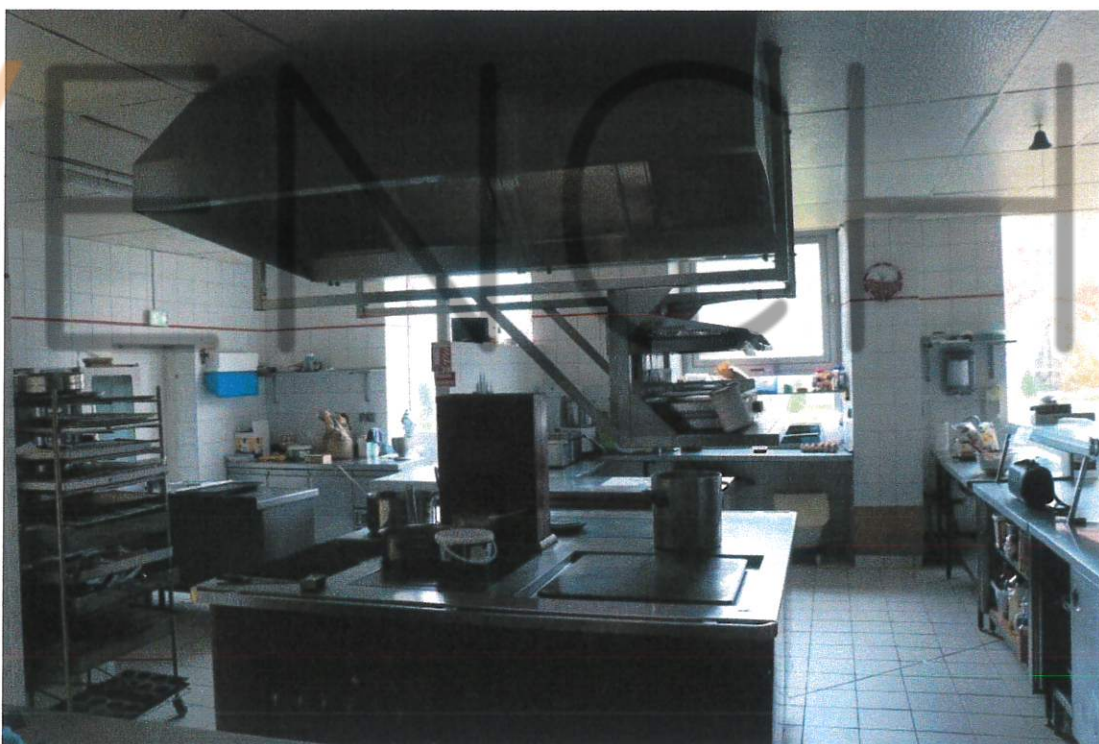




CUISINES – COTE SUD

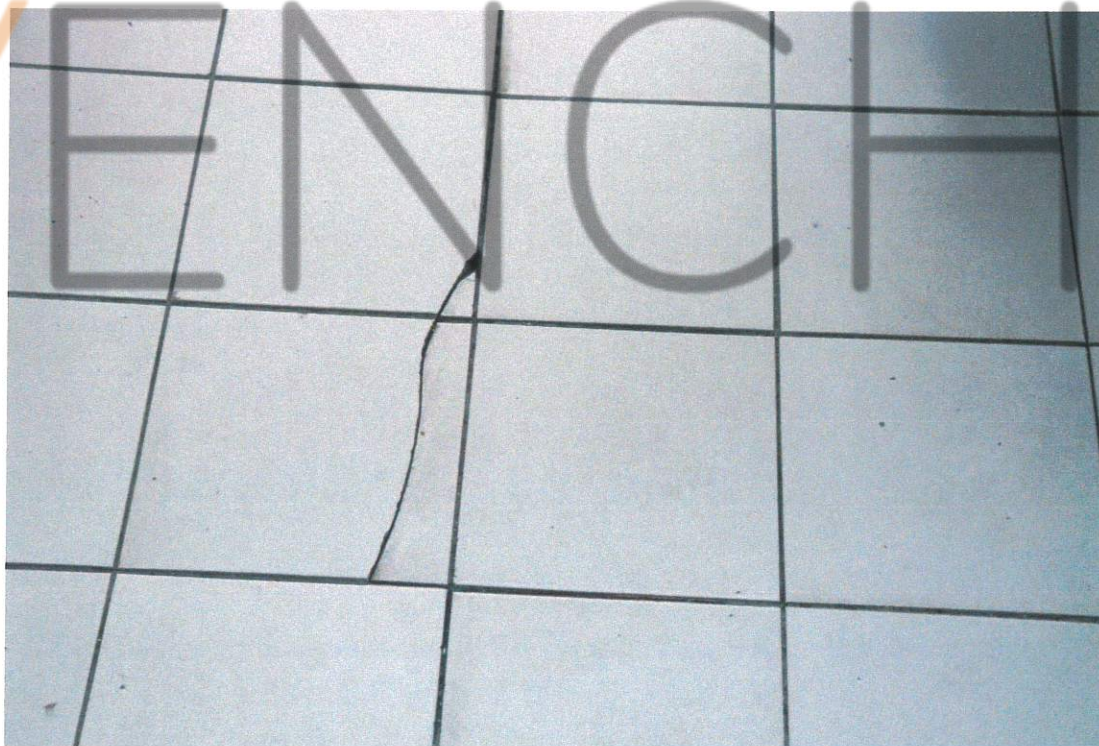








⇒ Le sol carrelé est fissuré à de nombreux endroits.





⚡ Les murs sont faïencés. Je note la présence de deux baies vitrées fixes, dont l'une est fendue, et d'une fenêtre oscillo - battante en aluminium en état d'usage.



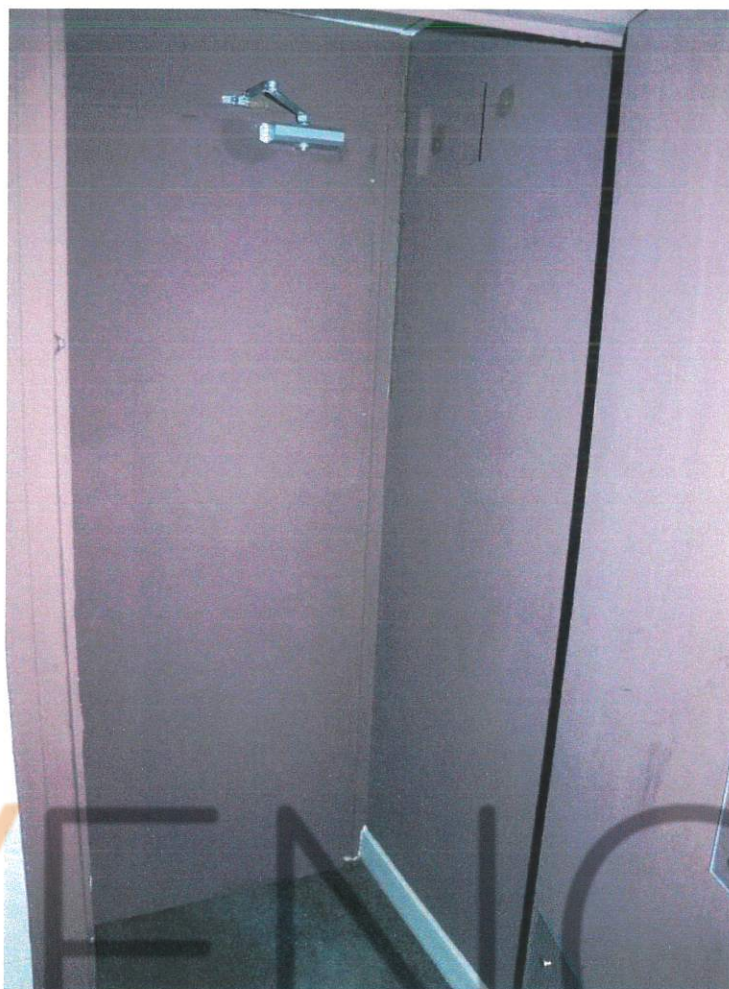


✎ Le faux - plafond est composé de dalles de polystyrène. Je note la présence de sept néons et de deux détecteurs de fumée.

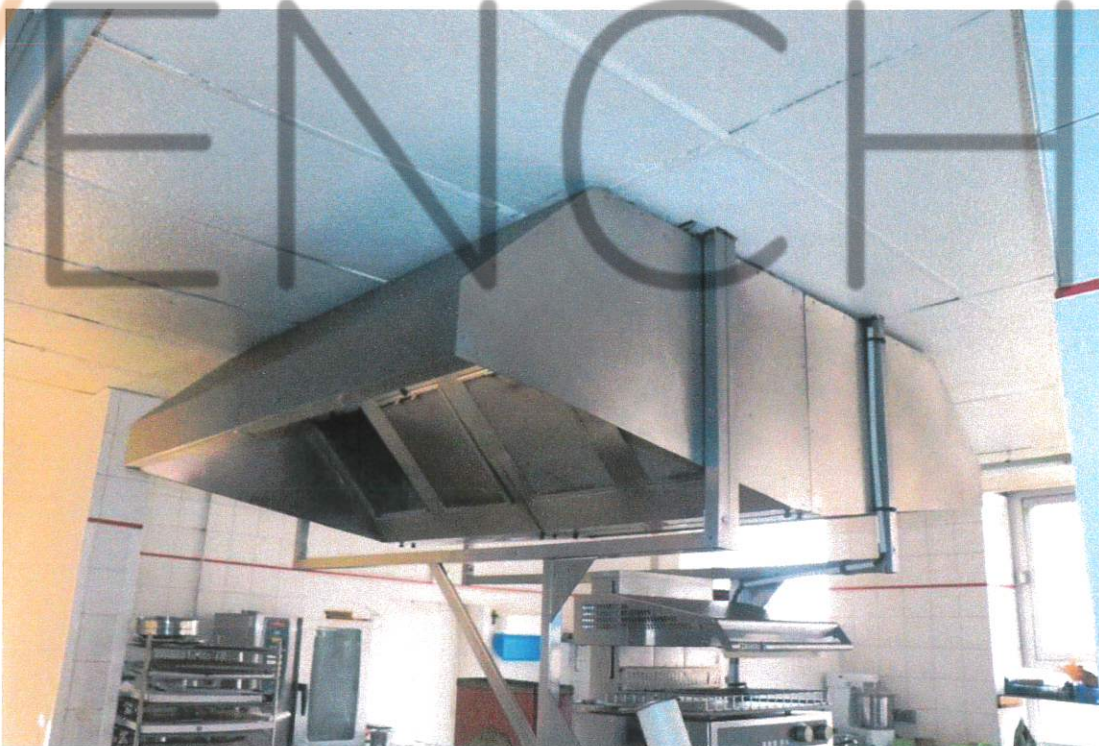
Côté Ouest, une porte en PVC donne sur l'extérieur.



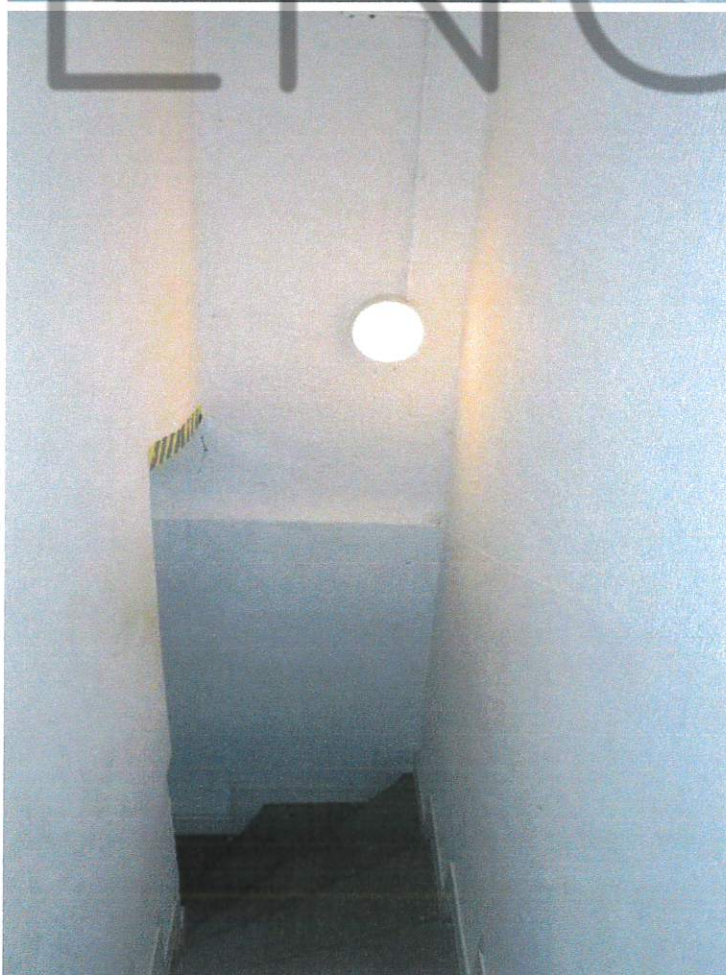
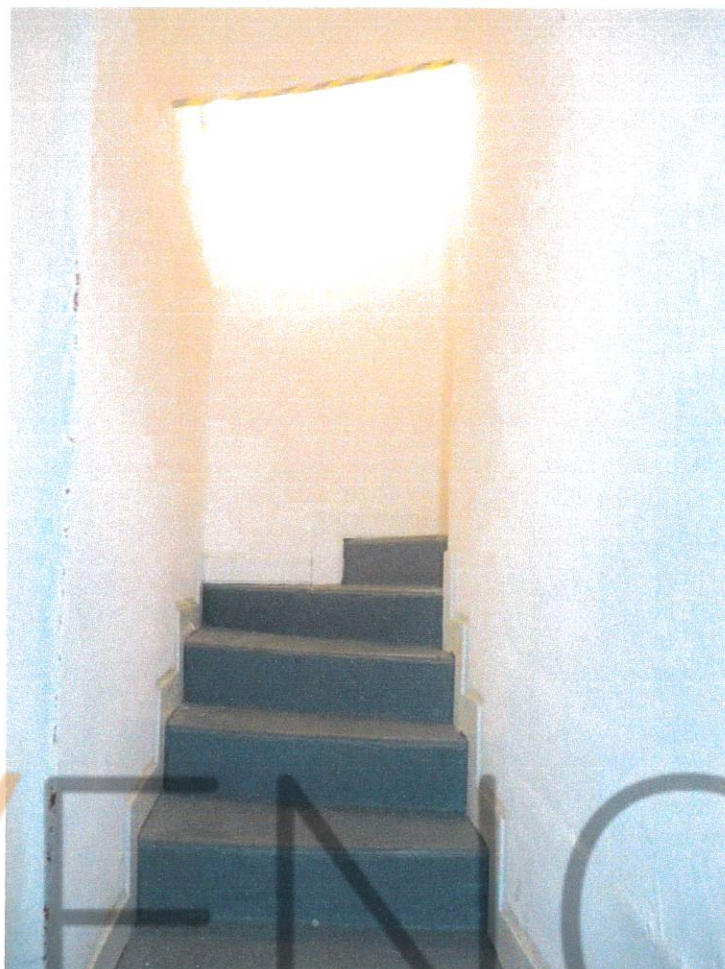
Au niveau des deux portes battantes d'entrée et de la porte battante de sortie, le sol est moqueté, les murs peints et le faux - plafond est en dalles avec deux points lumineux.



Sur la partie centrale, je note la présence d'un fourneau et d'une hotte en inox.



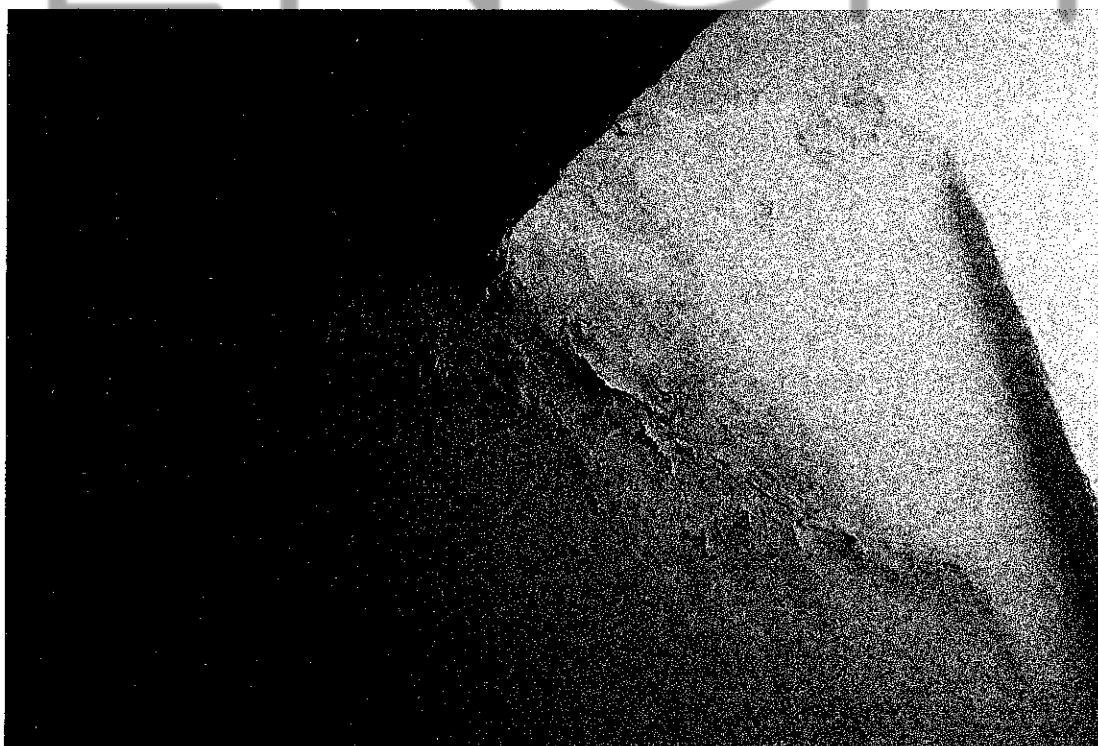
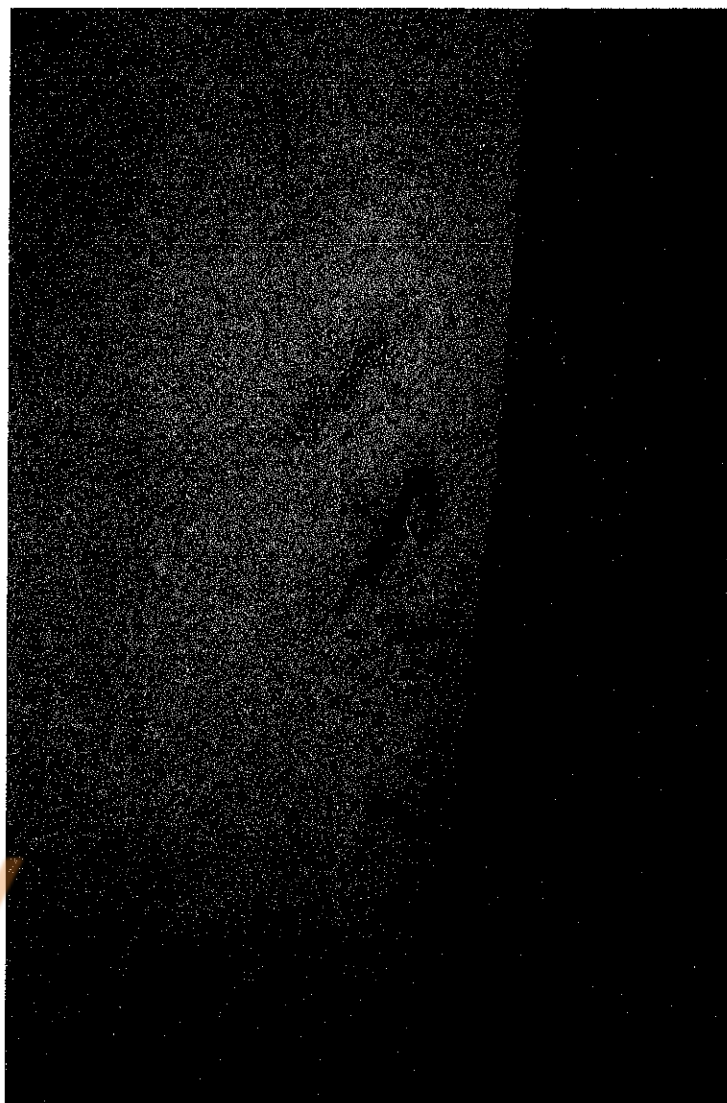
↳ La descente d'escalier à la cave :



→ Les marches sont en béton peint et les plinthes en PVC.

→ Les murs en enduit sont couverts de salpêtre sur leur partie basse et de moisissures.





→ Le plafond est peint avec des dalles de polystyrène.

Je note la présence d'un point lumineux.

↳ Le palier de la cave : Le sol est carrelé. Les murs sont en parpaings et en placo. Je constate la présence d'un poteau métallique. Le plafond est composé de poutrelles et de hourdis. Je note la présence d'un détecteur de fumée et d'un néon.



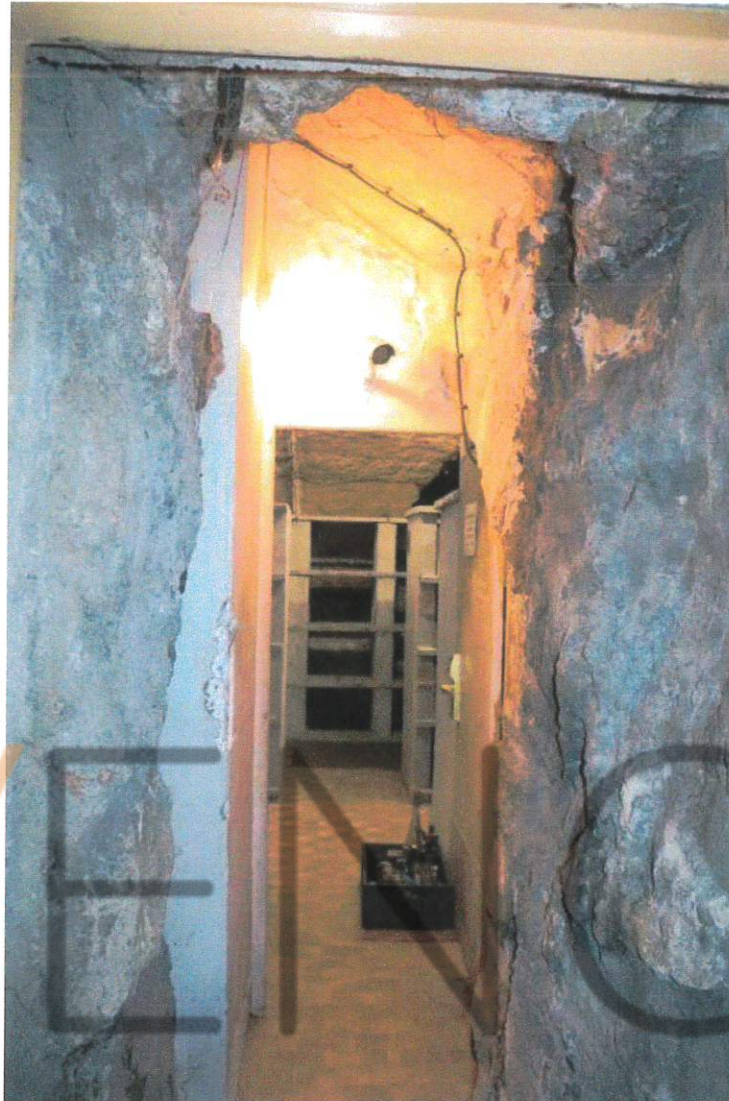
↳ Le local technique de la cave : Le sol est en carrelage et en béton. Les murs sont en parpaings et en placo. Le plafond est composé de placo, de poutrelles en béton et de hourdis. La porte est en bois. Je note la présence d'un néon et d'une armoire électrique.



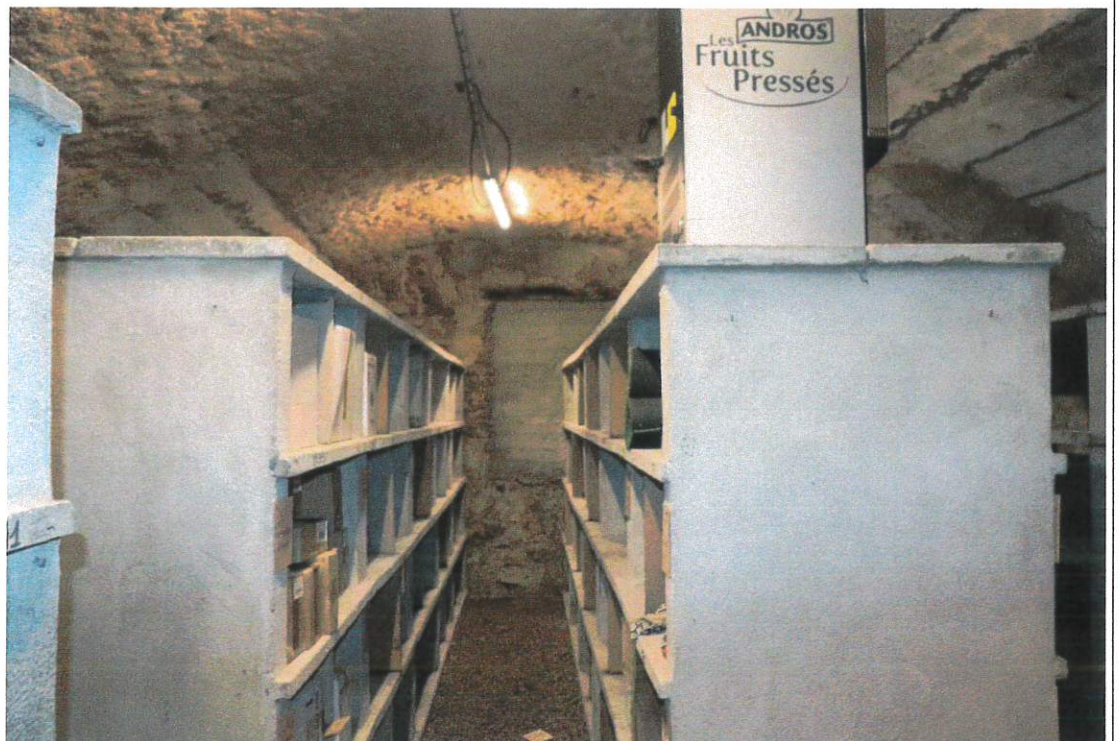
La réserve de la cave : Le sol est en carrelage et en béton. Les murs sont en parpaings et en placo. Le plafond est composé de placo, de poutrelles en béton et de hourdis. La porte est en bois.

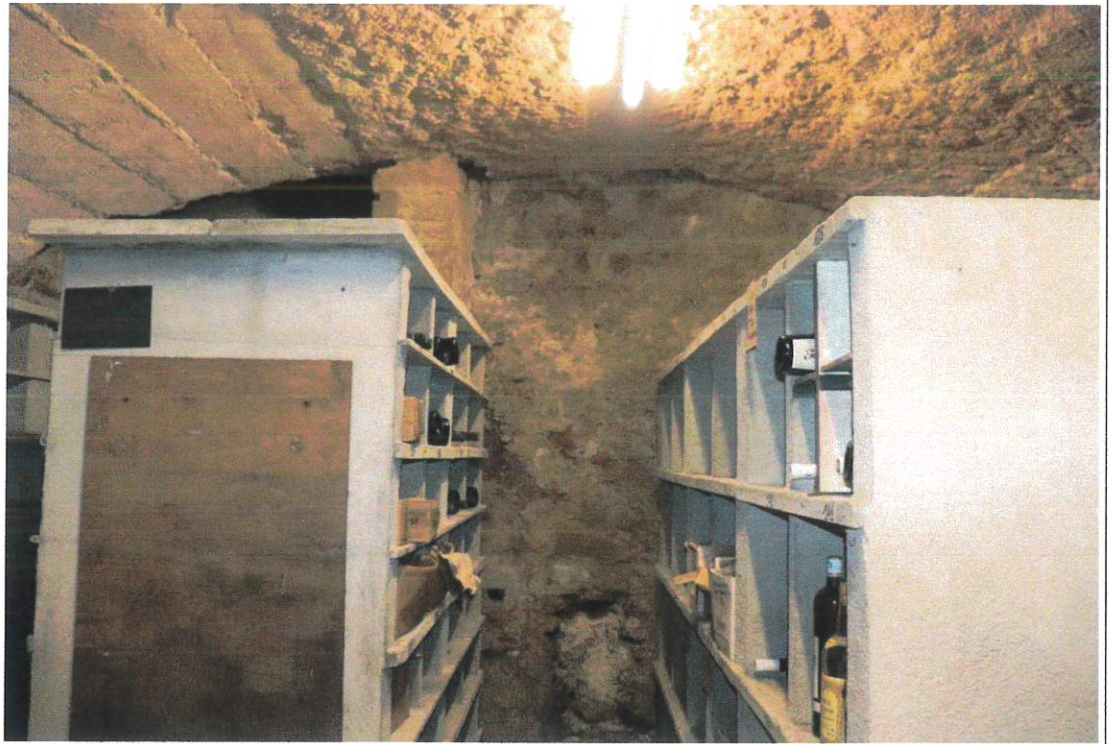


↳ Le couloir de la cave : Le sol est en carrelage et en béton. Les murs sont en pierre et placo. Le plafond est en pierre et en béton. La porte est en bois. Je note la présence d'un point lumineux.



↳ La cave :





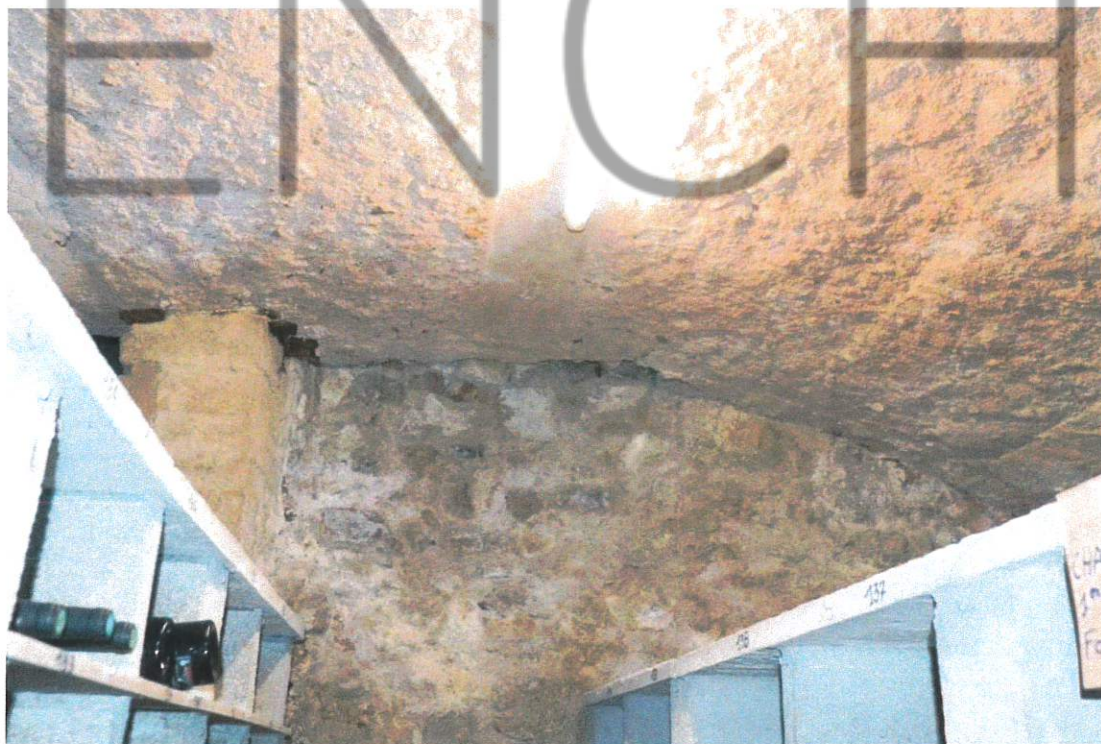
→ Le sol est en carrelage et gravillon.





→ Les murs sont en pierres. Je note la présence de casiers à bouteilles en béton.

→ Le plafond en pierre est vouté. Je note la présence de trois néons.





La porte est en bois est équipée d'une serrure sécurisée avec lecteur de carte.

↳ La pièce avec chambres froides :

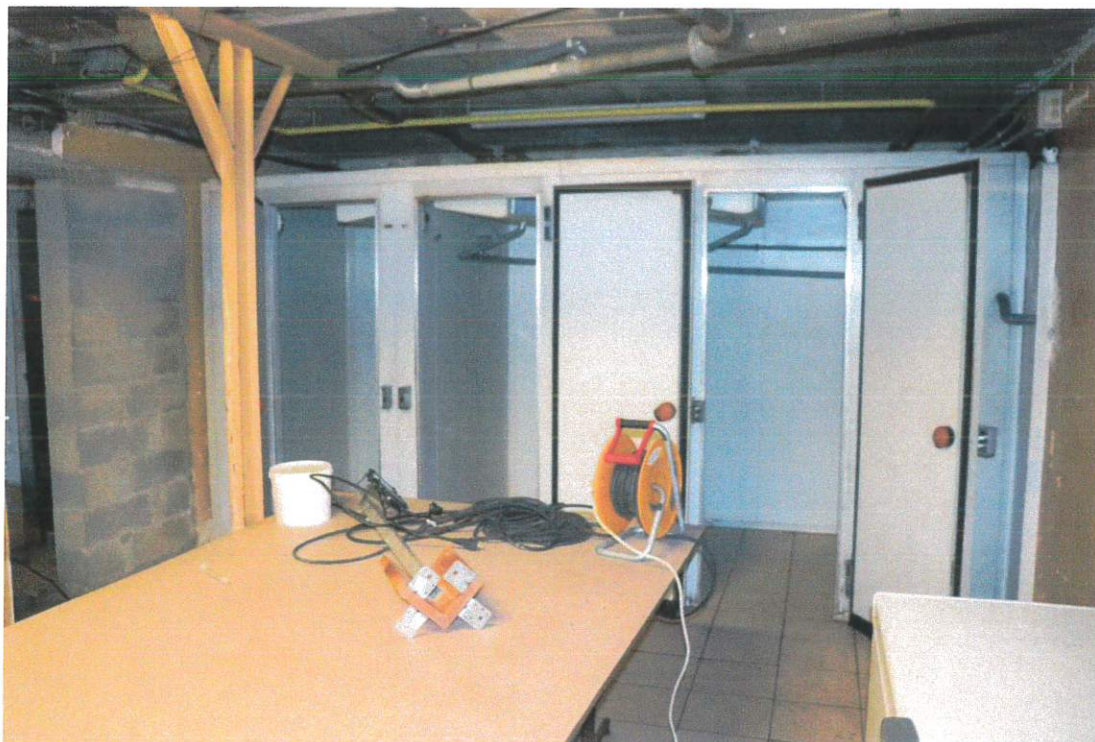
→ Le sol est carrelé.

→ Les murs sont en parpaings et en plâtre. Je note la présence d'un poteau métallique.

→ Le plafond est composé de poutrelles en béton et de hourdis.

La porte est en bois.

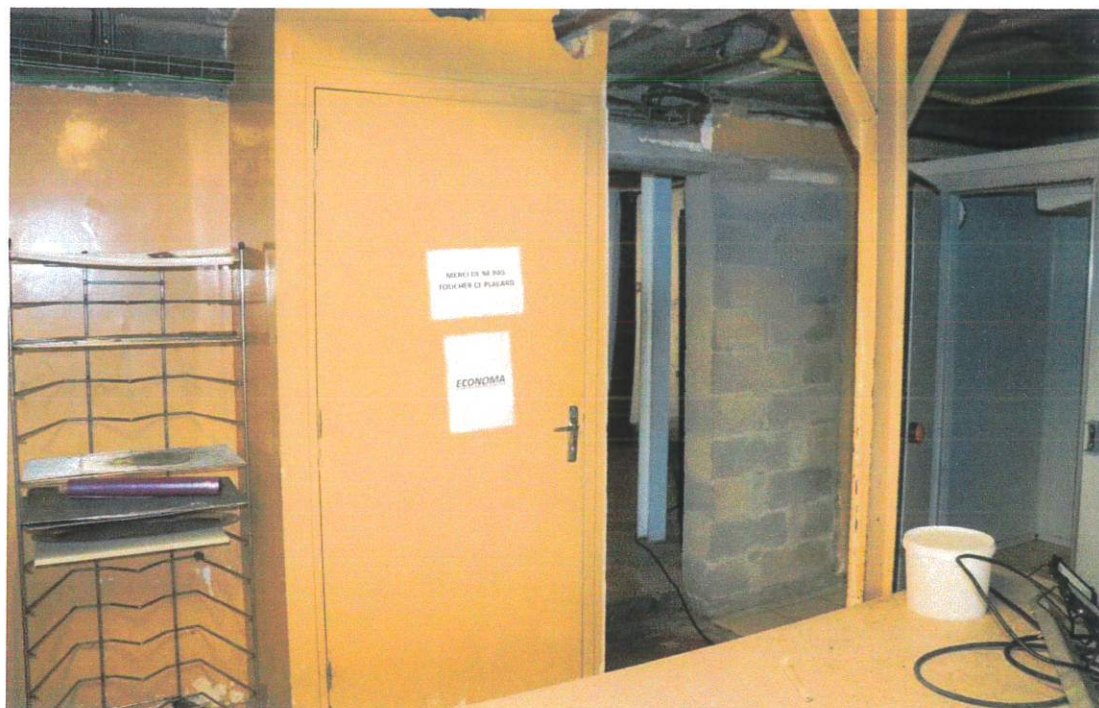




Je note la présence :

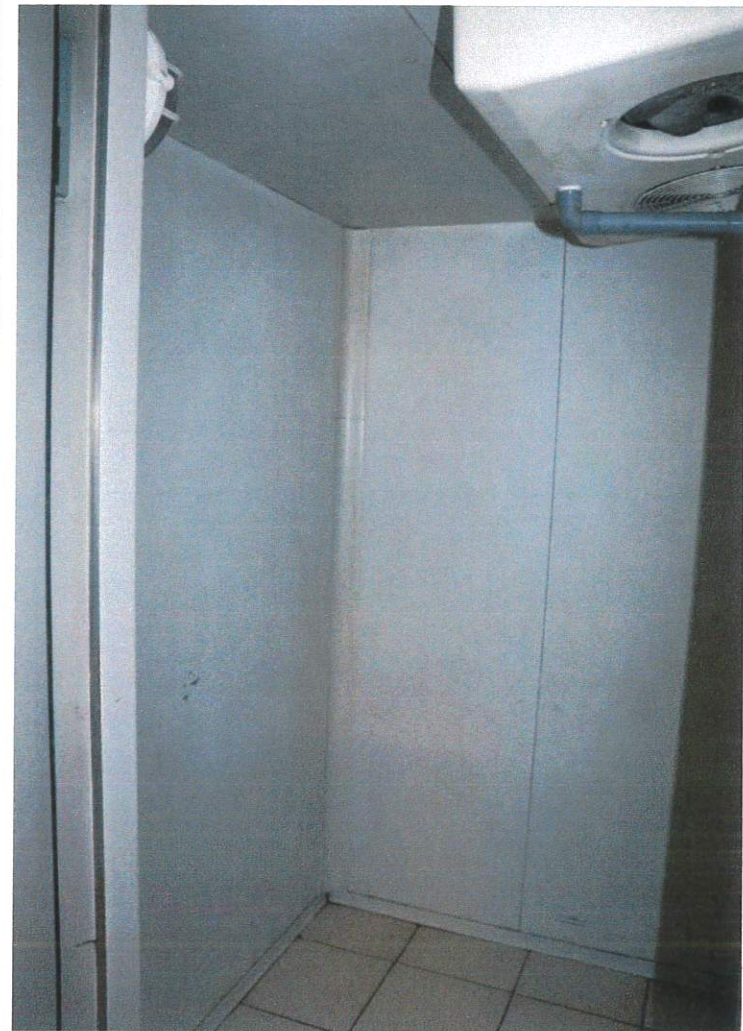
- D'un placard mural avec porte en bois,

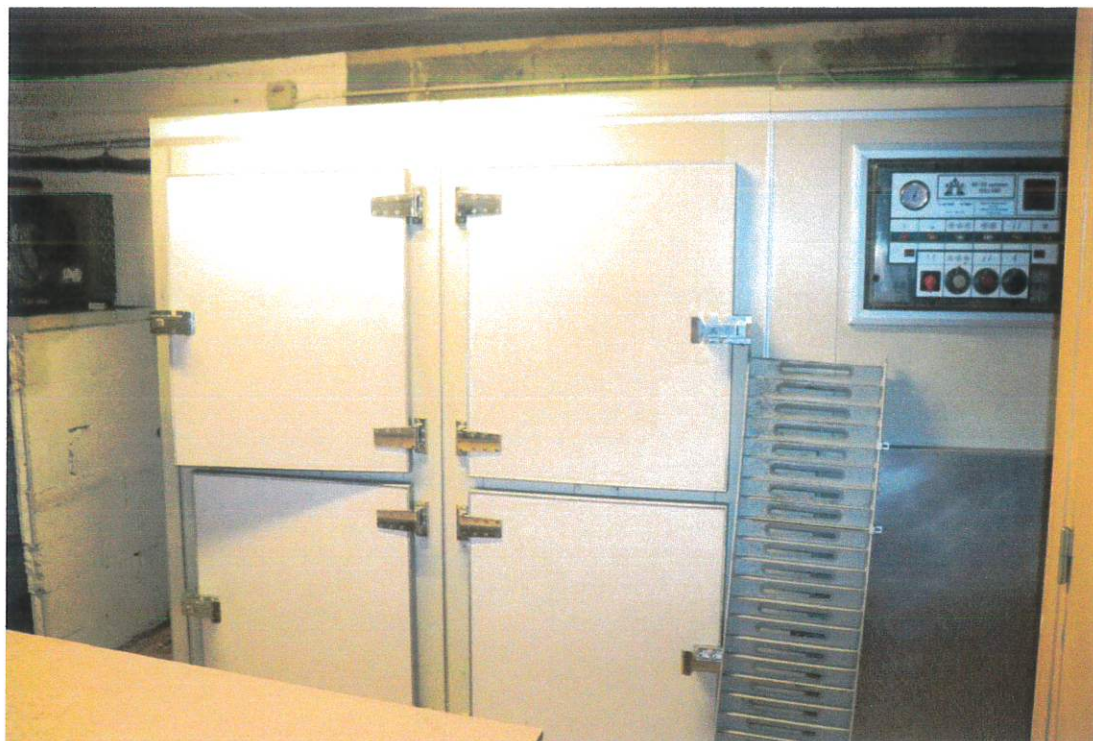




- De quatre chambres froides avec murs et plafond en panneaux PVC et système de production de froid,







- Et d'un moteur.



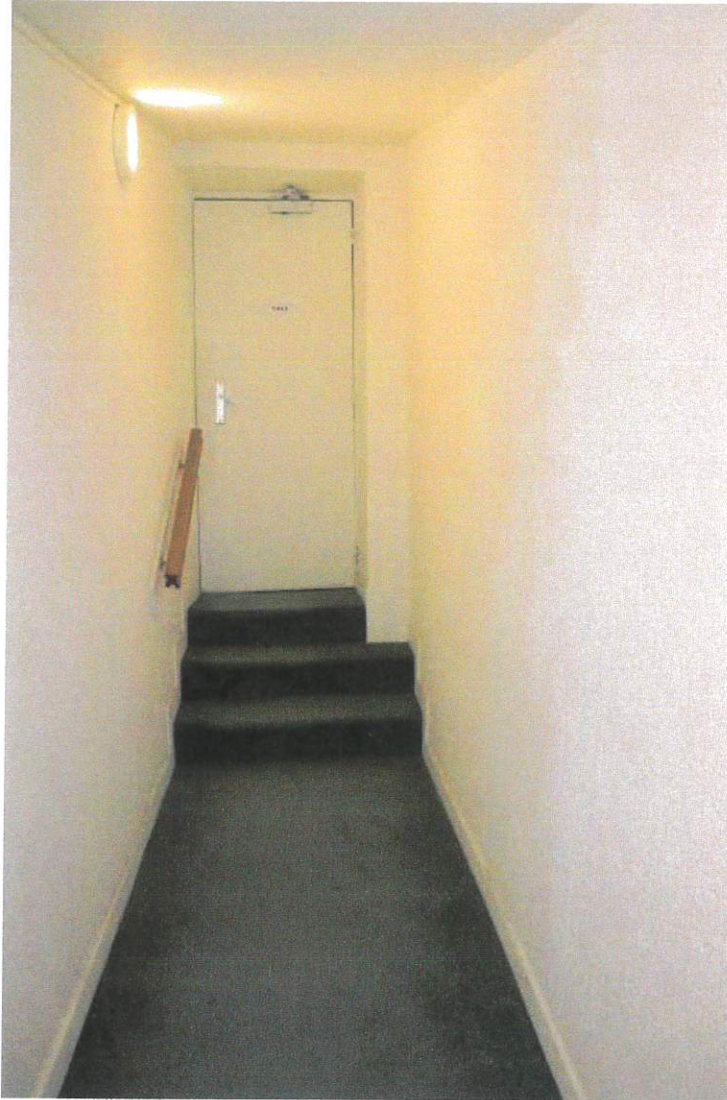
HALL D'ENTREE

Le sol est carrelé. Les murs sont en enduit. Le plafond est en enduit. Je note la présence d'un point lumineux et d'un convecteur. Les deux portes battantes en verre et les deux portes coulissantes automatiques en verre sont en état d'usage.



GARAGE

↳ L'accès au garage comprend un couloir et une descente d'escalier. Le sol est moquetté et les plinthes sont en bois. Les murs sont en enduit et la main courante est en bois. Le plafond est en placo peint. La porte est en bois. Je note la présence de trois points lumineux.





↳ Le couloir du garage : Le sol est carrelé et les plinthes sont en bois. Les murs sont en toile de verre peinte. Le plafond est peint avec deux trappes de visite. La partie voutée est en pierre. Je note la présence de deux détecteurs de fumée, d'un point lumineux, de cinq spots encastrés, d'un spot double et d'un détecteur de mouvement.





Je note la présence d'un ascenseur.





↳ La réserve du garage : Le sol est carrelé. Les murs sont en placo. Le plafond en placo et tapisserie est troué. Je note la présence de deux bouches de ventilation et d'un point lumineux. La porte est en bois.

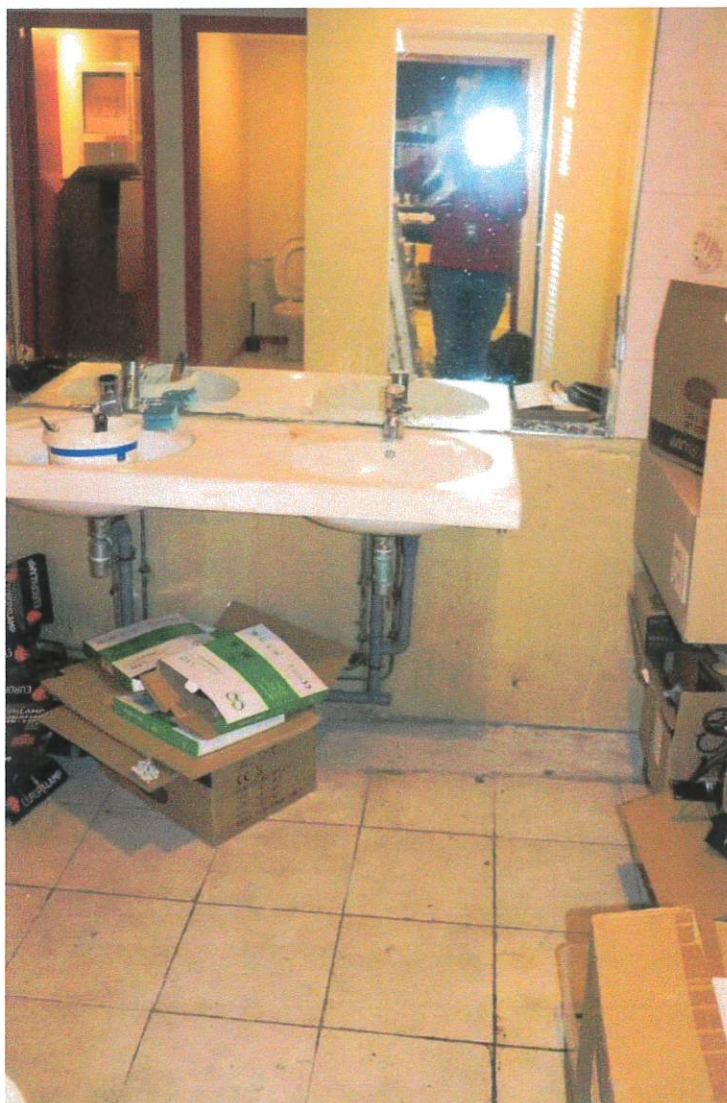
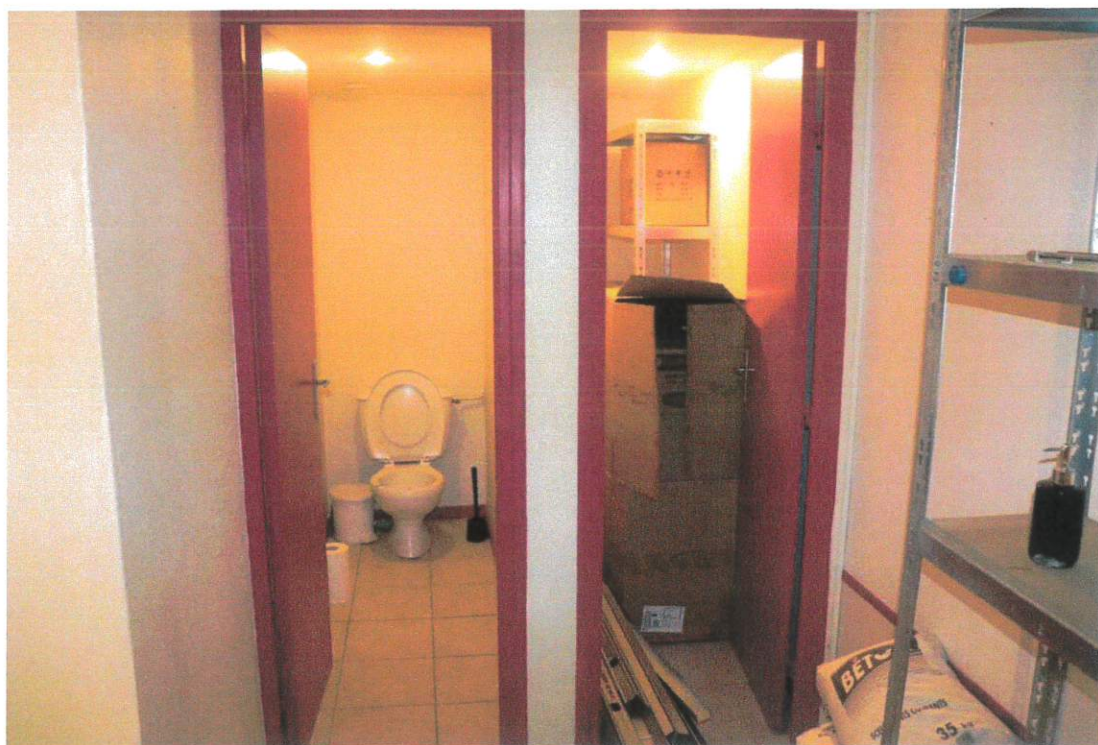




↳ Le hall de dégagement : Le sol est en parquet stratifié. Les plinthes sont en bois. Les murs et le plafond sont peints. La porte est en bois. Je note la présence d'une applique murale.

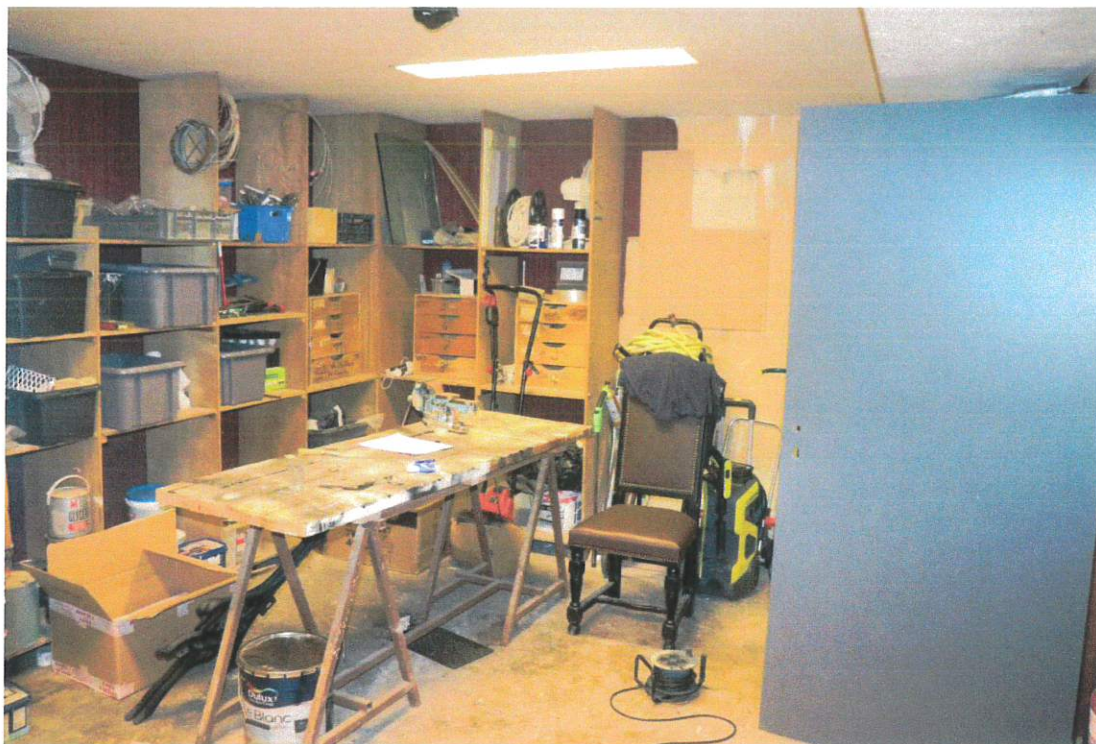


↳ Le vestiaire : Le sol est carrelé avec plinthes en bois par endroits. Les murs sont en placo, faïence, enduit et toile de verre peinte. Le plafond est en enduit. Le vestiaire est équipé d'une double vasque avec miroir, de deux toilettes indépendants comprenant chacun un point lumineux, une bouche de VMC, une porte en bois ainsi qu'un WC avec abattant dans le toilette de gauche.

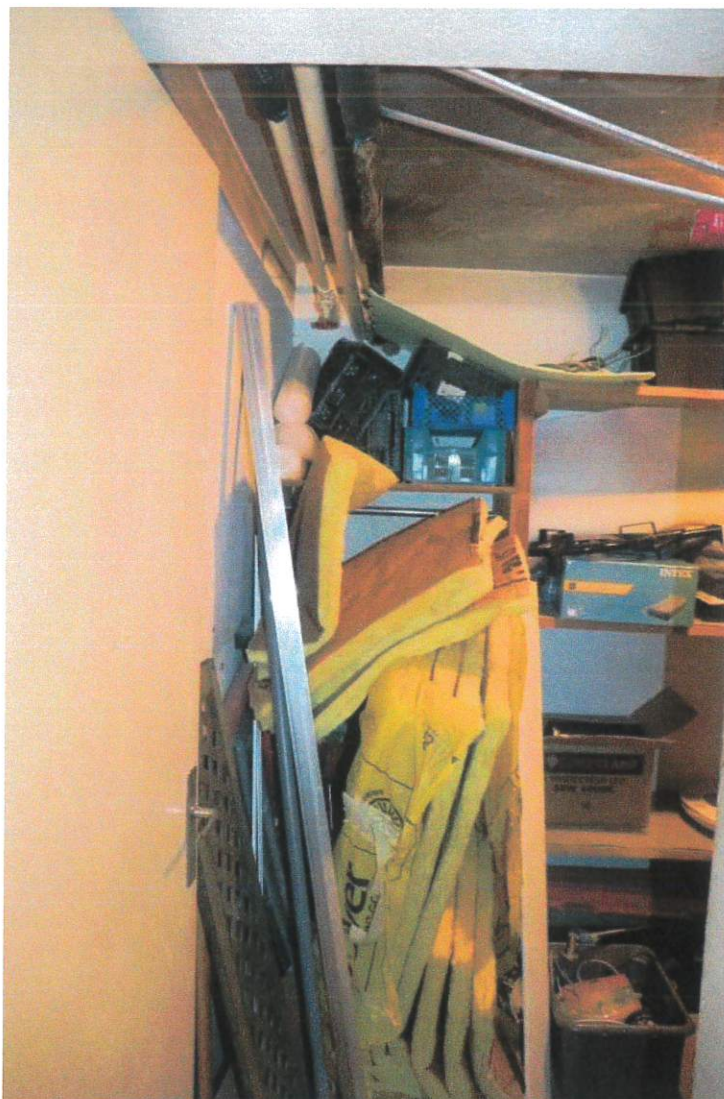




↪ L'atelier : Le sol est en béton. Les murs sont en placo et moquette. Le plafond est en placo et en enduit. La porte en bois n'a pas de poignée.



Dans l'atelier, je note la présence d'une petite réserve avec un sol en béton et moquette, des murs en placo, un plafond en enduit avec un point lumineux. La porte est en bois.



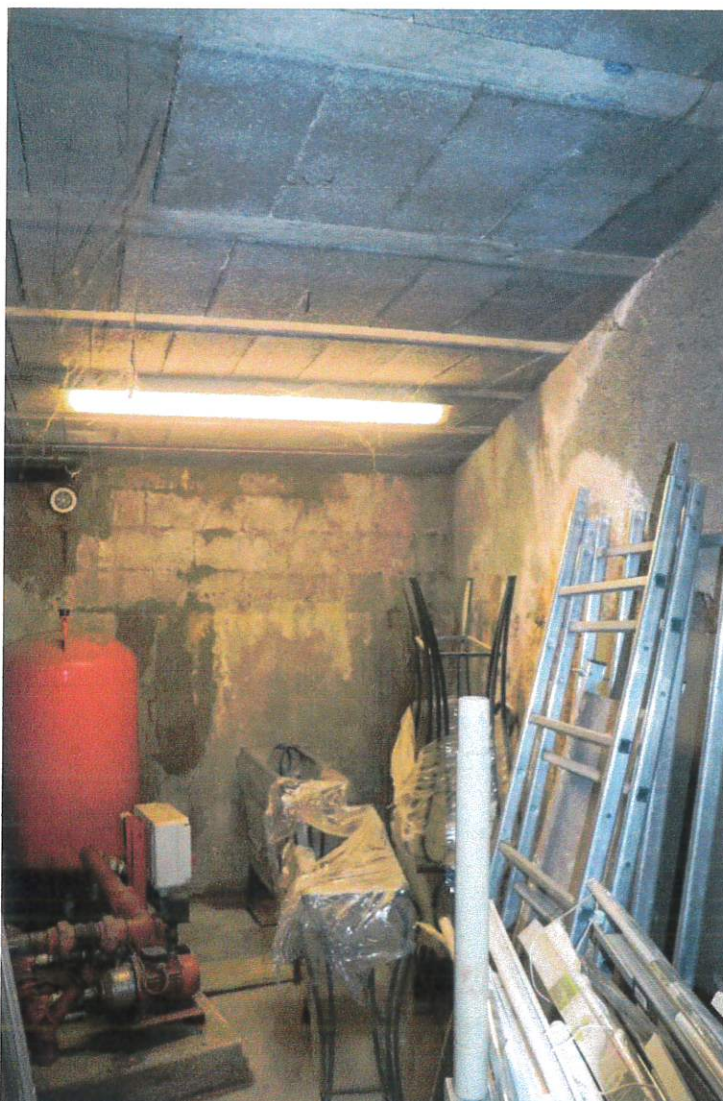
↳ La chaufferie : Le sol est en béton. Les murs sont en parpaings et en enduit. Le plafond est composé de poutrelles en béton et de hourdis. La porte est en bois. La porte d'accès à la machinerie de l'ascenseur est en métal. Je note la présence de deux néons.

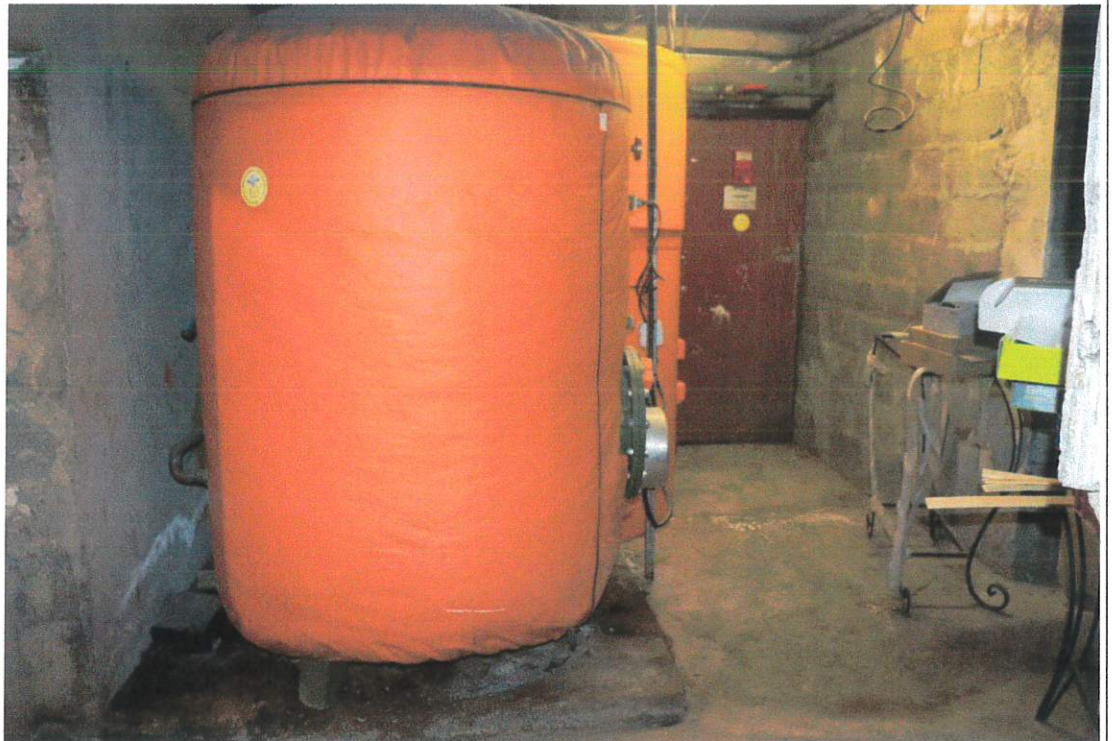


La montée d'escalier en béton est condamnée.

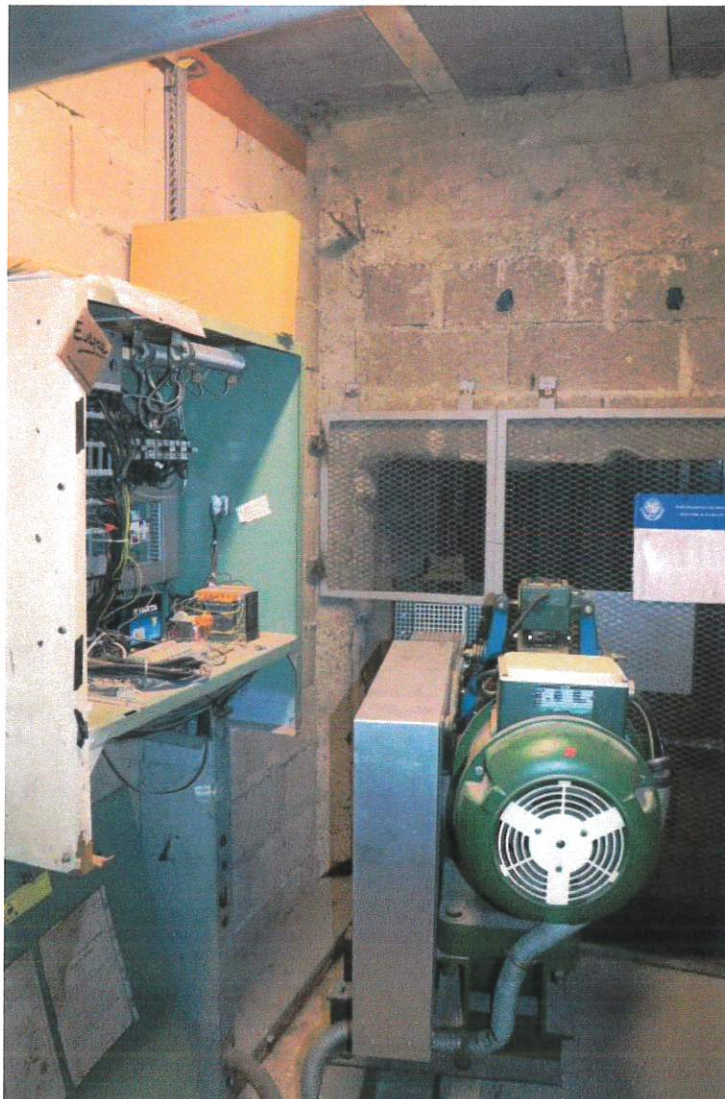


La chaufferie est équipée d'une chaudière, d'un ballon d'eau, d'un moteur et d'un ballon sur un socle en béton.

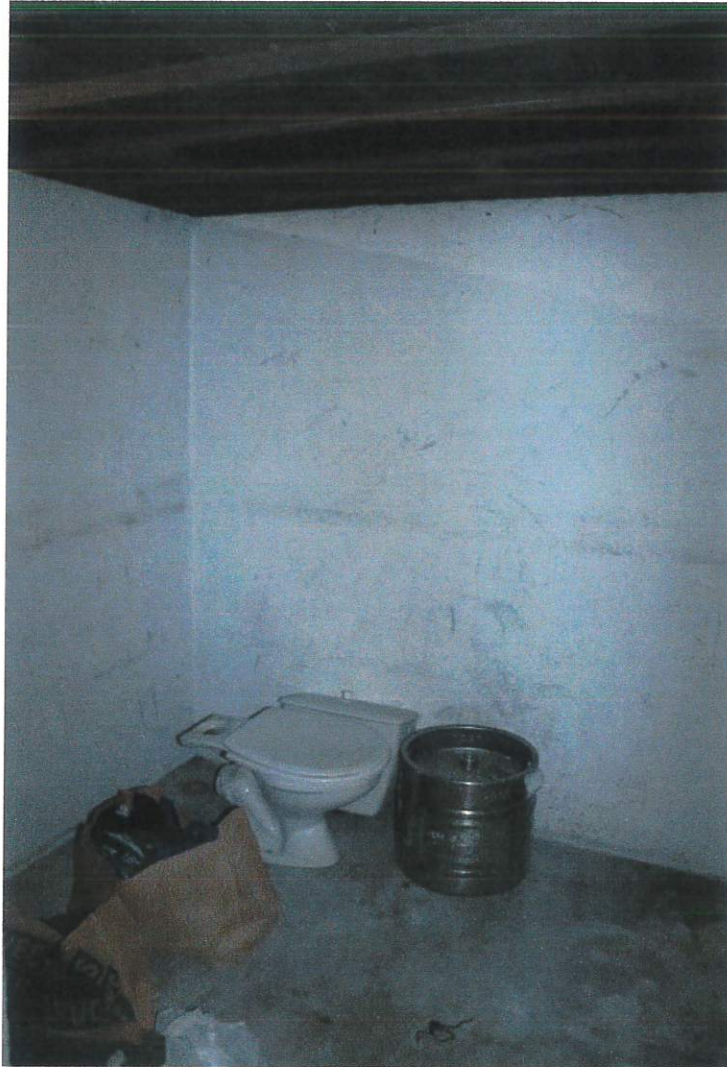




↳ Le local technique de l'ascenseur : Le sol est en béton. Les murs sont en béton, parpaings non – enduits et en pierres. Le plafond est composé de poutrelles en béton et de hourdis. Je note la présence d'un néon, d'un tableau électrique et d'un moteur.



↳ Le local carton : Le sol est en béton. Les murs sont en béton. Le plafond est composé de poutrelles en béton et de hourdis. Je note la présence d'un néon. La porte est en bois.



↳ Une première réserve indépendante : Le sol et les marches sont en béton. Les murs sont en parpaings et en béton peint. Le plafond est composé de poutrelles en béton et de hourdis. La porte en métal et la porte en PVC vitrée avec deux battants sont en état d'usage. Je note la présence de deux points lumineux, d'un tableau électrique et de trois moteurs.







☞ Une deuxième réserve indépendante : Le sol est en béton. Les murs sont en béton. Le plafond est composé de poutrelles en béton et de hourdis. Je note la présence d'un point lumineux. La porte est en bois.



↳ Le garage de l'hôtel :

→ Le sol est en béton.

→ Les murs sont en béton peint avec des poteaux en béton.

→ Le plafond est composé de poutrelles en béton et de hourdis.

Je note la présence de dix points lumineux.

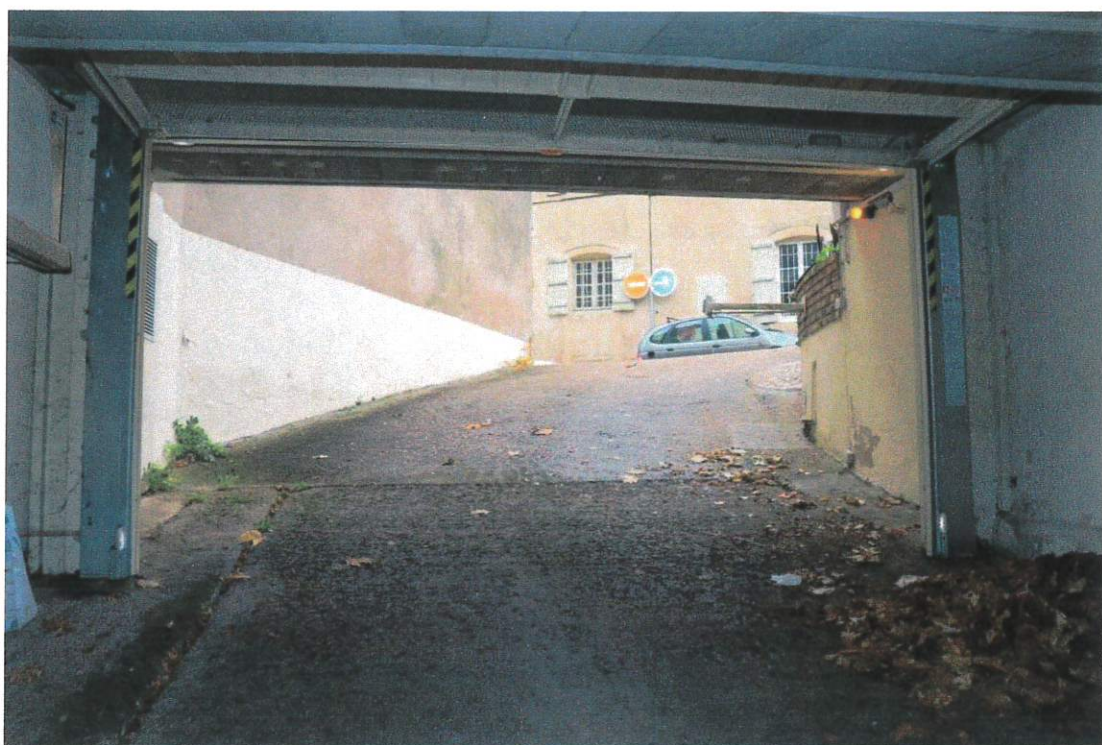
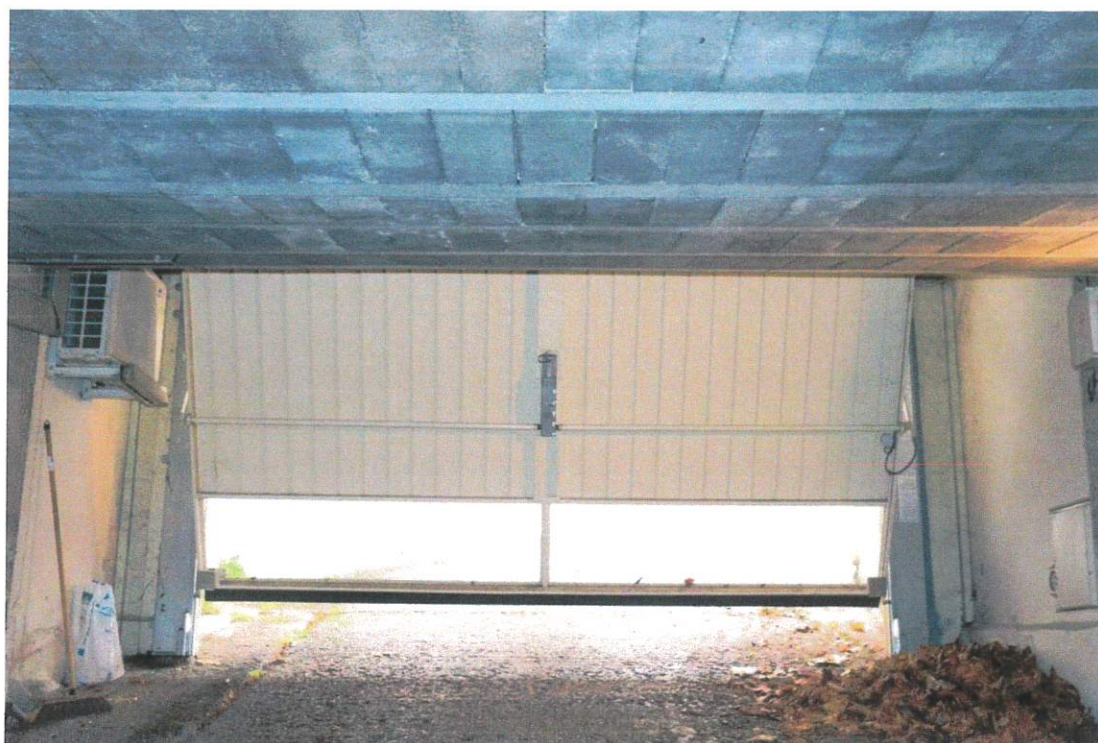






L'accès piéton à l'hôtel est fermé par une porte en bois.

Je constate la présence d'un portail métallique motorisé avec un accès en béton en pente.



Je note la présence d'un groupe extérieur de marque « AIRWELL ».

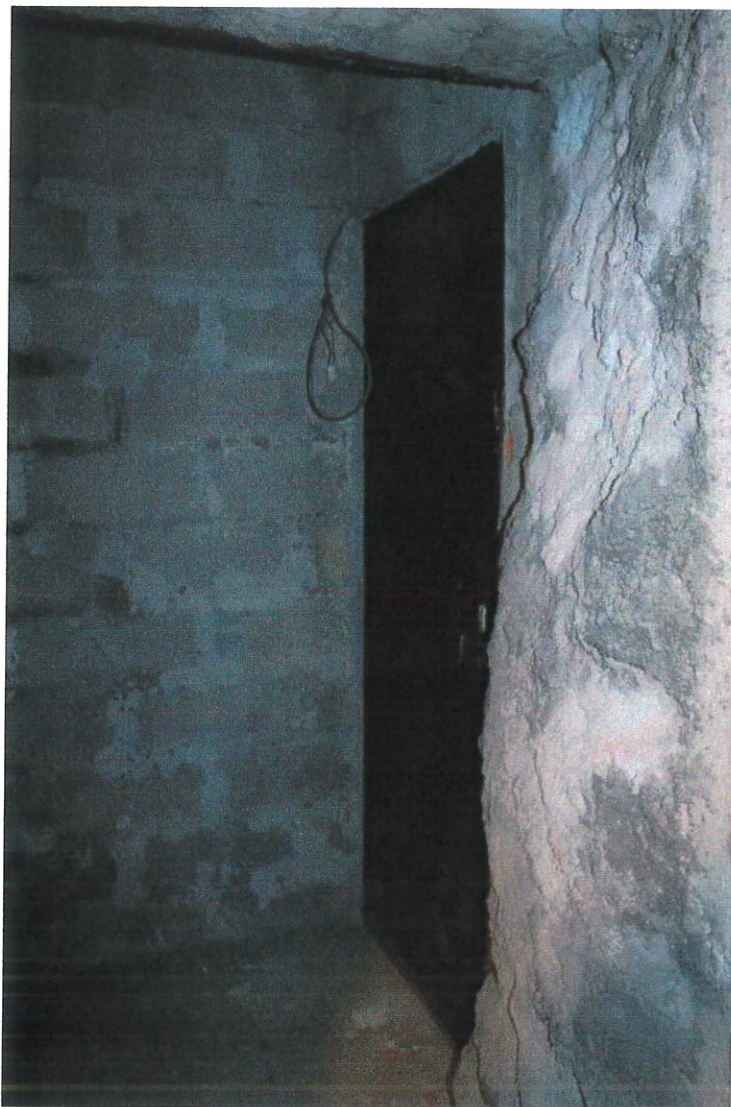


Côté Sud-Ouest, je note la présence de remparts en pierres et de fouilles. Cette partie du garage est très humide et présente des infiltrations.





Côté Nord-Est, je note la présence d'un recoin avec une porte en bois condamnée.



Côté Nord-Ouest du garage, je constate la présence de réservoirs en plastique et d'une porte métallique.



Cette porte donne sur la partie Nord-Ouest du jardin. Une montée d'escalier en béton avec un garde - corps métallique dessert un palier avec garde - corps en métal.





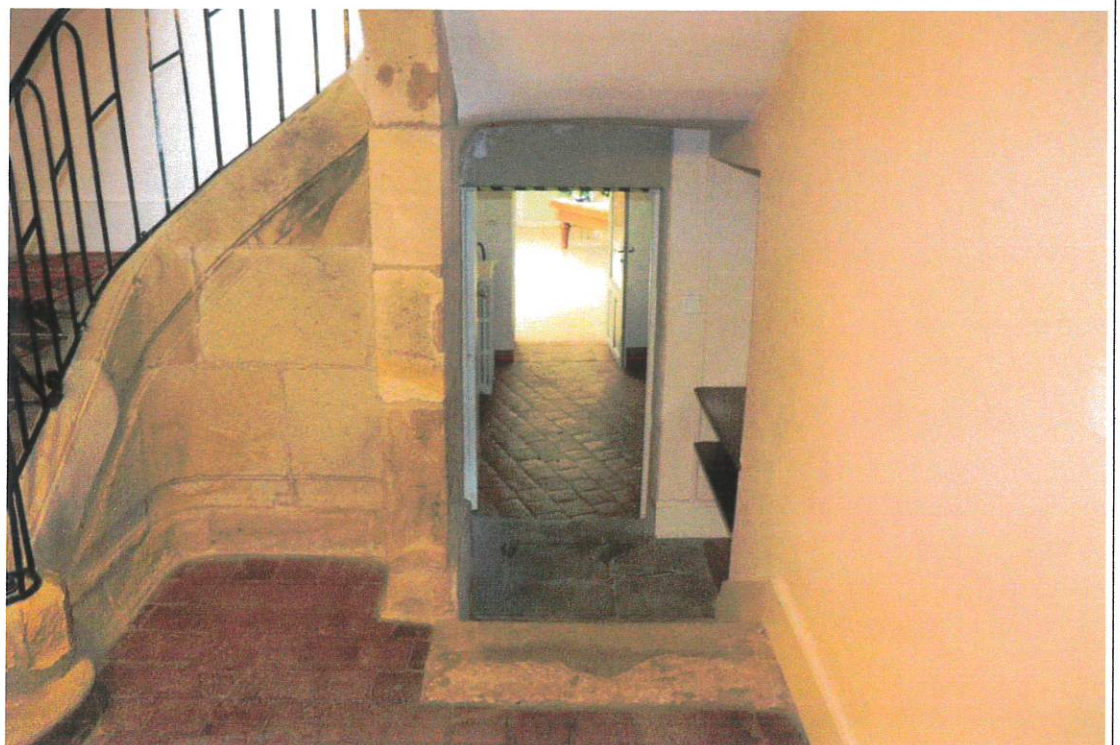
HALL D'ENTREE COTE EST AVEC MONTEE D'ESCALIER

↳ Le hall d'entrée :

→ Le sol est en tomettes et les plinthes sont en bois.

→ Les murs sont en enduit.

→ Le plafond est peint et le dessous de la montée d'escalier est en bois. Je note la présence d'un lustre.





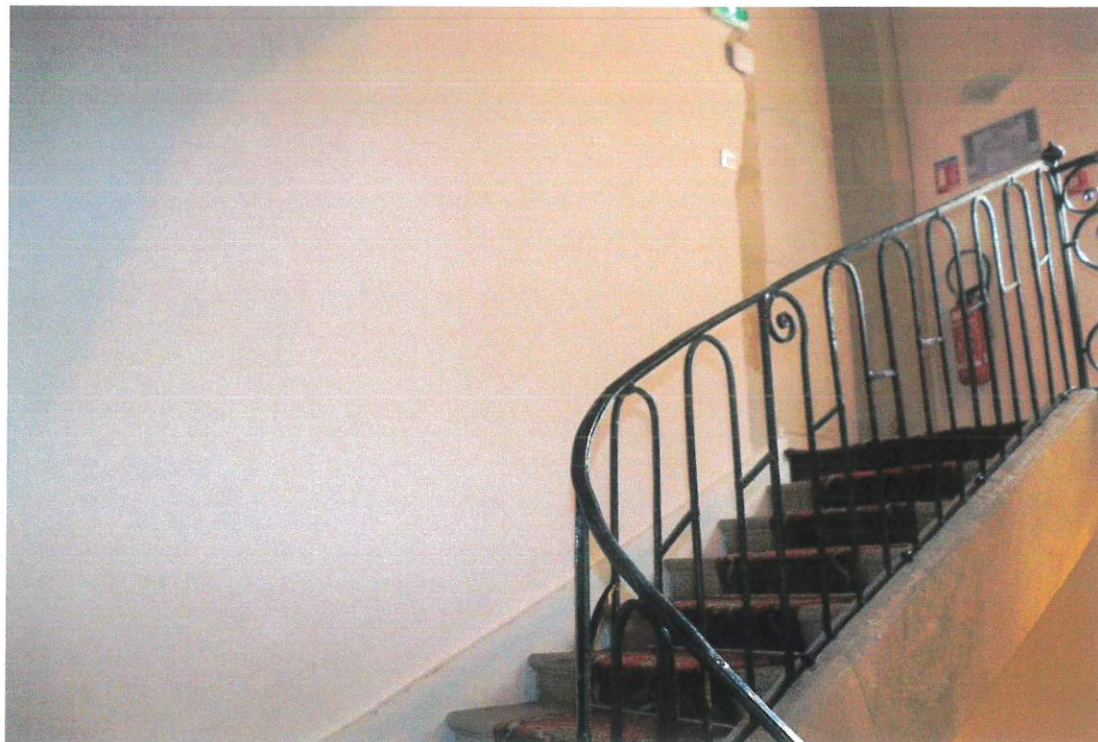
La porte d'entrée est en bois. La porte de la cave à deux battants est en bois. La fenêtre à un battant est en bois.



Je note la présence d'un radiateur avec vanne.

↳ La montée d'escalier est en pierre avec un garde-corps métallique. Les murs sont en enduit.





↪ Le palier du premier niveau :

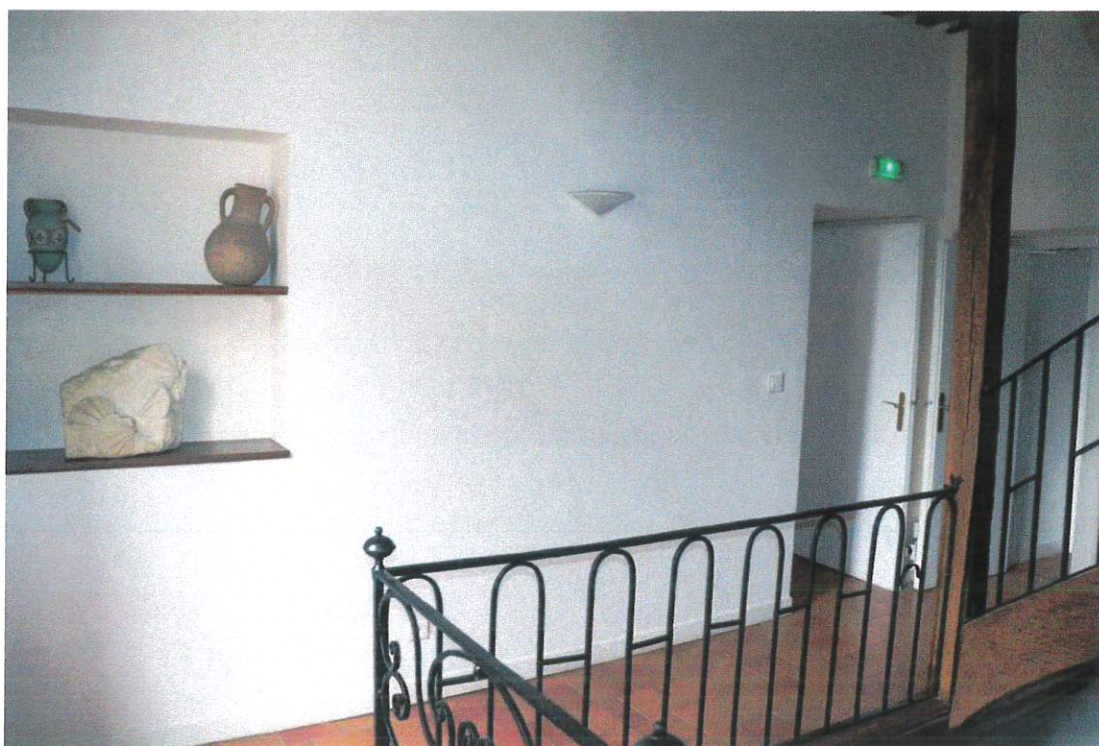
→ Le sol est en tomettes.

→ Les murs sont en enduit.

→ Le plafond « à la française » est en bon état.

Le garde - corps est en métal. La fenêtre à deux battants est en bois.

Je note la présence d'une applique murale et d'un radiateur avec vanne thermostatique.





CHAMBRE 301

🔑 Chambre :



→ Le sol en tomette est fissuré. Les plinthes sont en bois.



→ Les murs sont en enduit.

→ Le plafond « à la française » est en bon état.



Le placard mural a des portes en bois.



La porte d'entrée en bois a une serrure sécurisée avec un lecteur de carte.



La fenêtre en bois à deux battants est équipée de volets en bois intérieurs et extérieurs.

Je note la présence de cinq appliques murales, d'un détecteur de fumée et d'un convecteur.

↳ Salle de bain :



→ Le sol est en tomette est fissuré. Les plinthes sont en bois.



→ Les murs sont faïencés et peints.

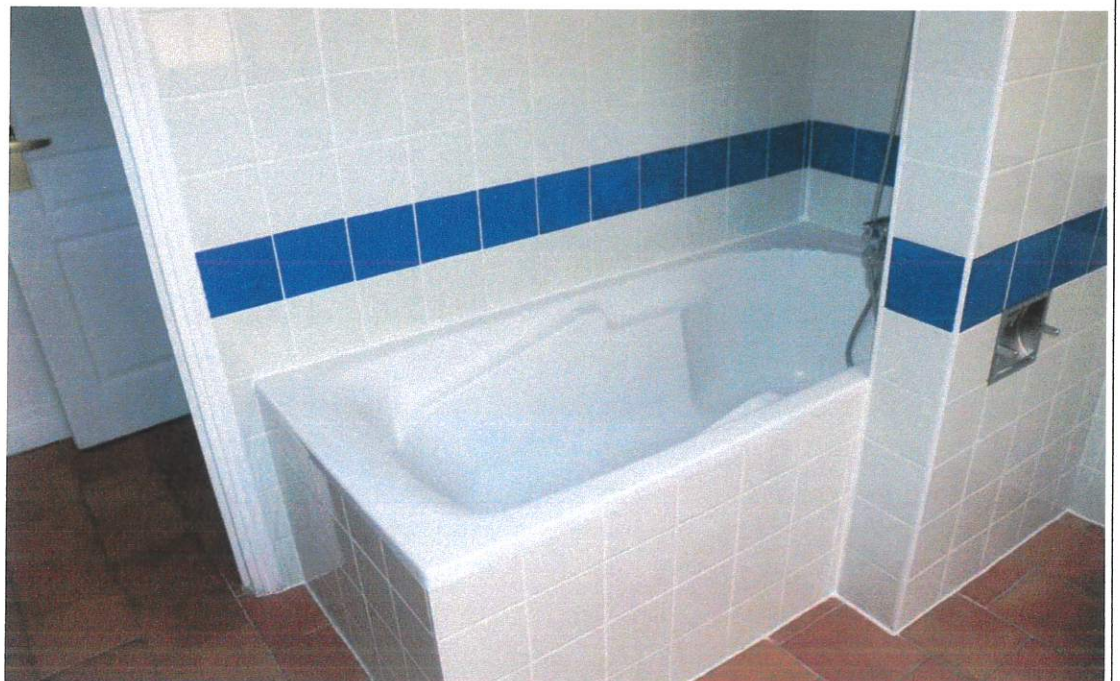
→ Le plafond est peint. Je note la présence de trois spots.

La porte est en bois. La fenêtre à deux battants est en bois avec des volets en bois.

Je note la présence d'un convecteur et d'une bouche de VMC.

La salle de bain est équipée :

- D'une baignoire avec mitigeur, pommeau et barre de douche,



- D'un WC avec abattant,

→ D'un lavabo de marque « JACOB DELAFON » avec mitigeur, miroir, porte-serviettes et dévidoir.



CHAMBRE 302

↪ Chambre :





→ Le sol est en tomettes et les plinthes en bois.

→ Les murs sont en enduit.

→ Le plafond « à la française » est en bon état.

Le placard mural a des portes en bois.



La porte d'entrée en bois a une serrure sécurisée par un lecteur de carte.

La fenêtre en bois à deux battants est équipée de volets intérieurs en bois.

Je note la présence de cinq appliques murales, d'un détecteur de fumée, d'un convecteur et d'un petit coffre-fort.

↳ Salle de bain :



→ Le sol en tomette est fissuré. Les plinthes sont en bois.



→ Les murs sont faïencés et peints.

→ Le plafond est peint. Je note la présence de trois spots.

La porte est en bois. La fenêtre à deux battants est en bois.

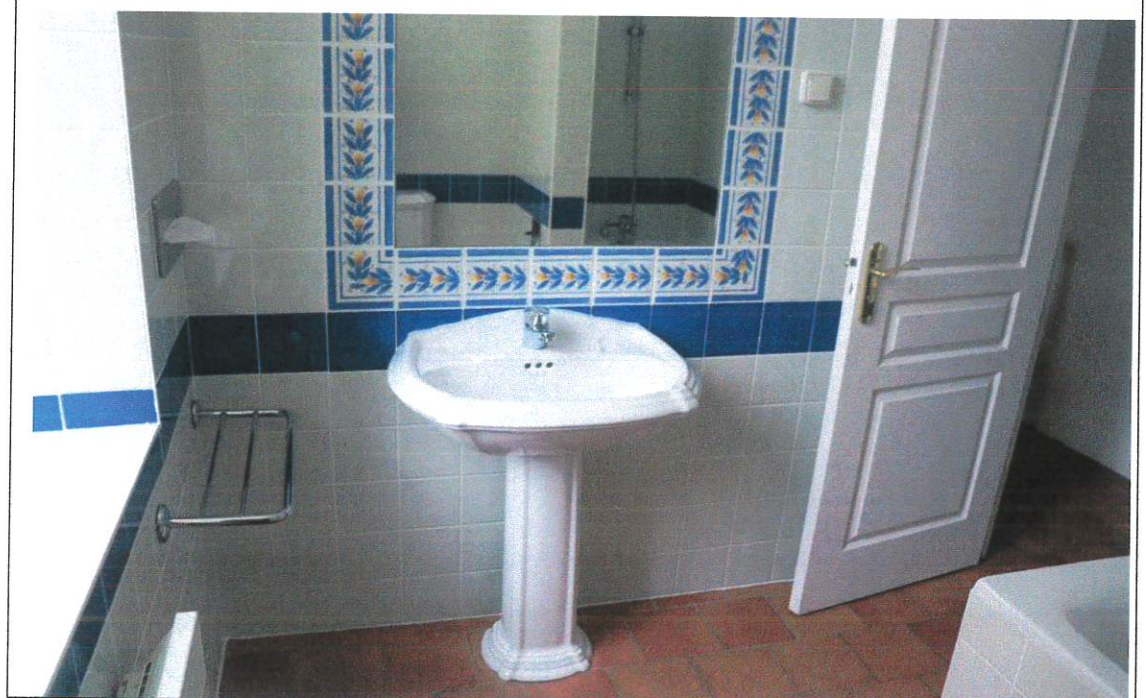
Je note la présence d'un convecteur et d'une bouche de VMC.

La salle de bain est équipée :

- D'une baignoire avec mitigeur, pommeau et barre de douche,



- D'un lavabo de marque « JACOB DELAFON » avec mitigeur, miroir, porte-serviettes et dévidoir.



↳ WC indépendant :

→ Le sol est en tomette.

→ Les murs sont en enduit.

→ Le plafond est peint. Je note la présence d'un spot et d'une bouche de VMC.

La porte est en bois.

Le WC en céramique est équipé d'un abattant.



PALIER ENTRE LES CHAMBRES 301 ET 302

↪ Le sol est en tomette.

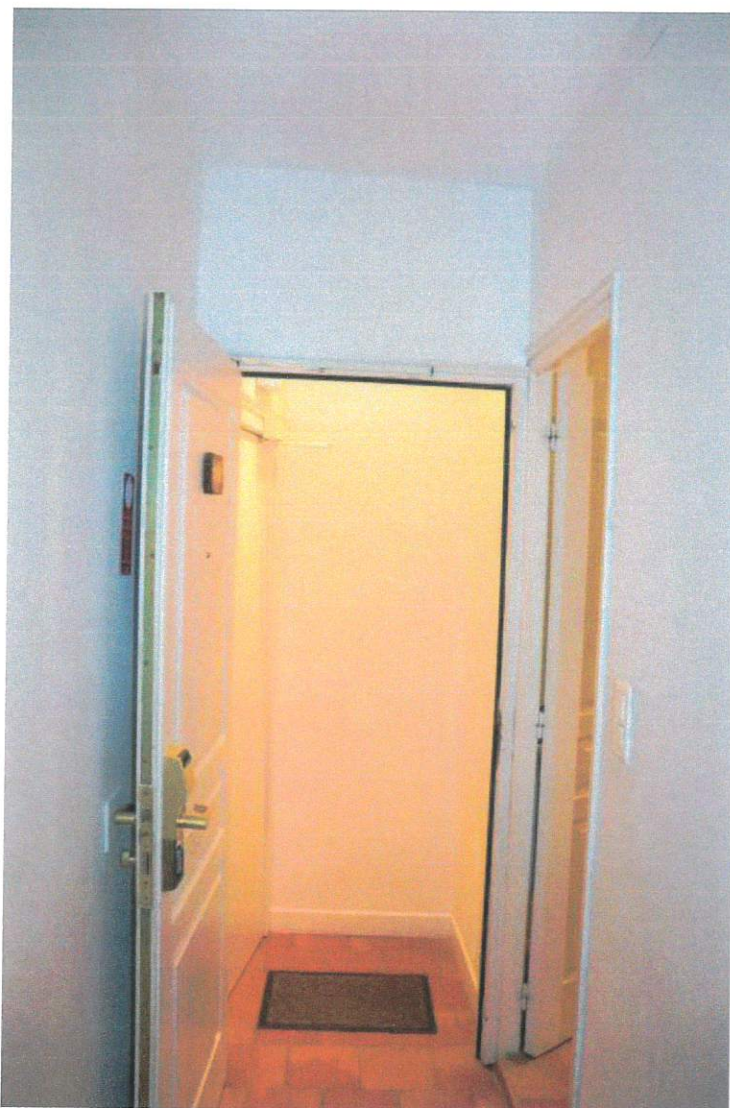
↪ Les murs sont en enduit.

↪ Le plafond est peint. Je note la présence d'un spot et d'un détecteur de fumée.

La porte est en bois.



↳ Couloir :



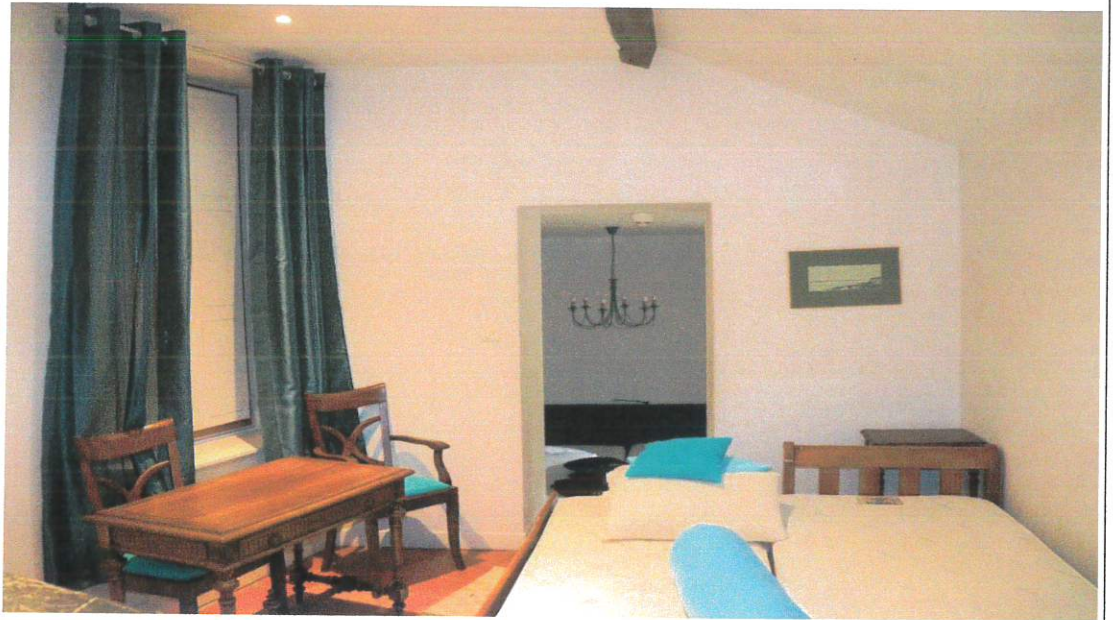
→ Le sol est en tomettes.

→ Les murs sont en enduit.

→ Le plafond est peint. Je note la présence d'un spot et d'un détecteur de fumée.

La porte d'entrée en bois a une serrure sécurisée par un lecteur de carte.

↪ Première chambre :



→ Le sol est en tomettes.

→ Les murs sont en enduit.

→ Le plafond est peint.

La porte est en bois. La fenêtre est équipée de volets intérieurs en bois.

Je note la présence de trois spots et d'un convecteur.

↪ Deuxième chambre :



→ Le sol est en sisal.

→ Les murs sont en enduit.

→ Le plafond est peint.

La porte fenêtre en bois avec double vitrage est équipée de volets en bois.

Je note la présence de deux appliques murales, d'un lustre, d'un détecteur de fumée, d'un convecteur et d'un coffre-fort.



Le placard mural a des portes en bois.



↳ Salle de bain :

→ Le sol est en tomette et les plinthes sont en bois.

→ Les murs sont faïencés et peints.

→ Le plafond est peint. Je note la présence de trois spots et d'une bouche de VMC.

La porte est en bois. La fenêtre à deux battants a des volets en bois.

Le convecteur est en état d'usage.

La salle de bain est équipée :

- D'un WC avec abattant,
- D'une baignoire avec mitigeur, pommeau et barre de douche,
- D'un lavabo de marque « JACOB DELAFON » avec mitigeur, miroir, porte-serviettes et dévidoir.





TERRASSE

Le sol est en dalles. Les murs sont en enduit.

