

Le garde-corps est en bois.



Le balcon et la montée d'escalier sont en bois.

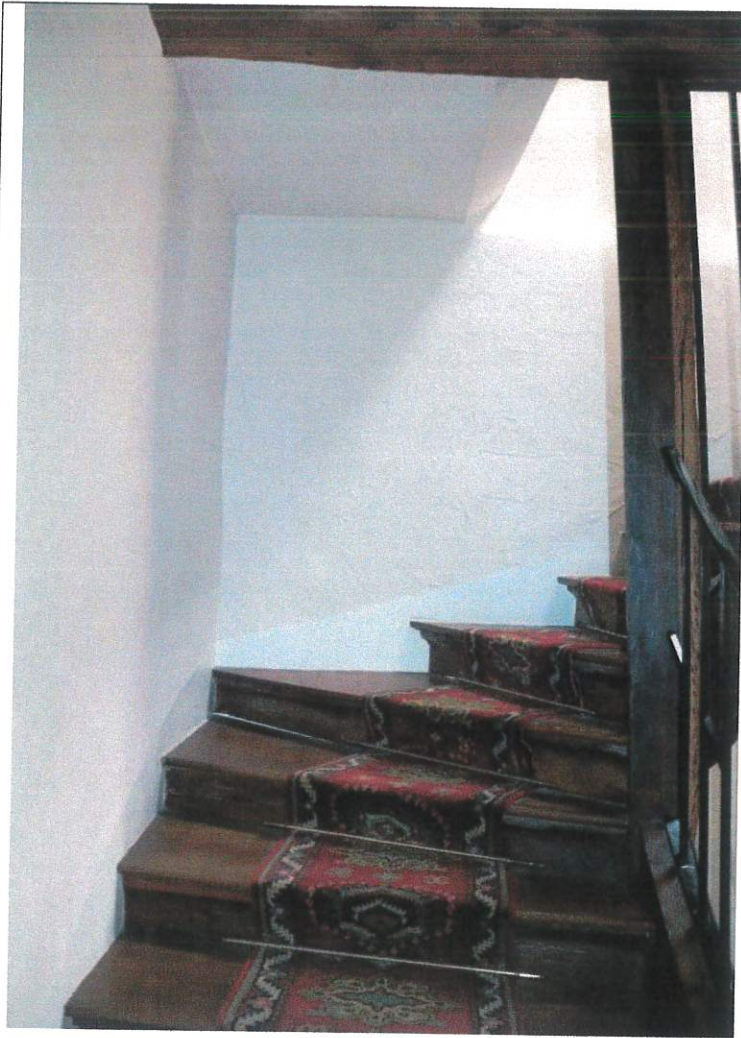


Les façades Est et Nord sont en enduit.



MONTEE D'ESCALIER PERMETTANT D'ACCEDER AU DEUXIEME ETAGE

La montée d'escalier est en bois avec garde – corps métallique. Les murs sont en enduit.



PALIER DU DEUXIEME ETAGE



- ↪ Le sol est en tomette. Le garde-corps est en bois.
- ↪ Les murs sont en enduit.
- ↪ Le plafond est en placo peint avec des traces d'infiltration au niveau du chien assis.



La fenêtre à un battant est en bois. Le velux est en état d'usage.

Je note la présence d'un radiateur en fonte avec vanne thermostatique, de huit spots et d'un détecteur de fumée.

CHAMBRE 305

↳ Première chambre :



→ Le sol en tomette est fissuré. Les plinthes sont en bois.



→ Les murs sont en enduit.

→ Le plafond est en placo peint. Je note la présence de trois spots.

La porte d'entrée en bois a une serrure sécurisée avec un lecteur de carte. Une porte en bois est condamnée. La fenêtre en bois à un battant est équipée de volets intérieurs en bois.

Je note la présence d'un convecteur.

↳ Couloir : Le sol est en tomette et les plinthes sont en bois. Les murs sont en enduit. Le plafond est en placo peint avec un spot.



↳ Deuxième chambre :

→ Le sol est en tomettes et les plinthes sont en bois.

→ Les murs sont en enduit.

→ Le plafond est en placo peint. Je note la présence de trois spots et d'un détecteur de fumée.

La fenêtre en bois à deux battants est équipée de volets intérieurs en bois.

Le placard mural a des portes en bois.

Je note la présence de deux appliques.



↪ Salle de bain :

→ Le sol est en tomette et les plinthes sont en bois.

→ Les murs sont faïencés et peints.

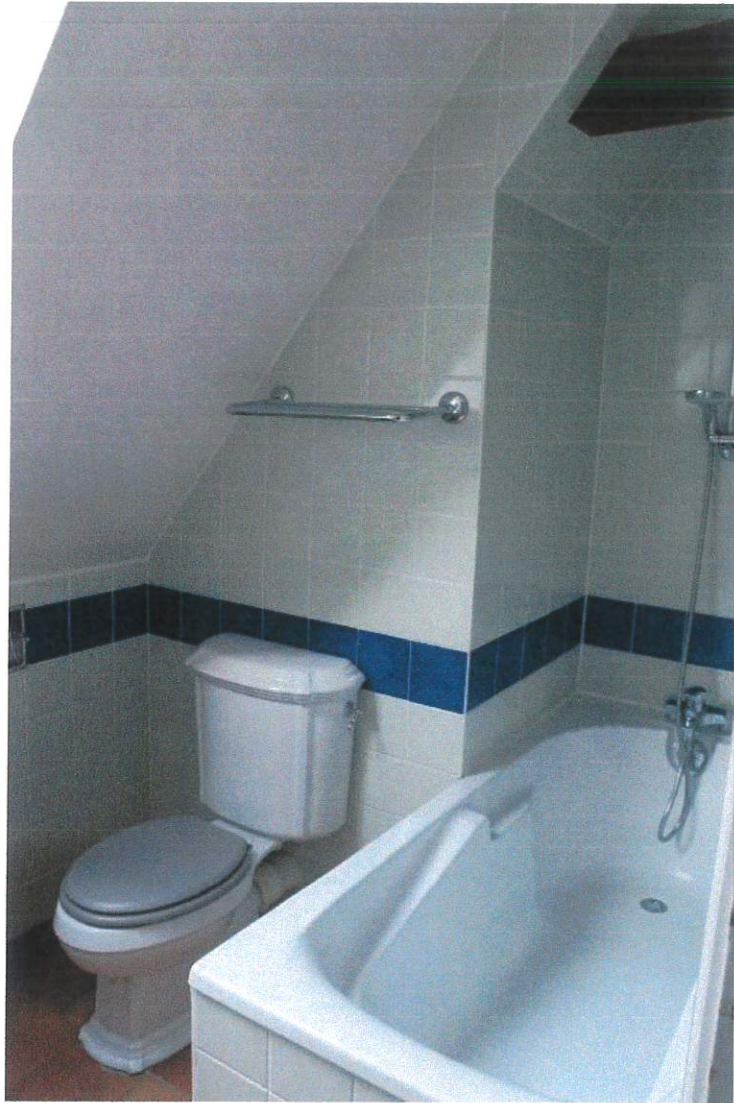
→ Le plafond est peint avec trois spots.

La porte est en bois. Le velux est en état d'usage.

Je note la présence d'un convecteur et d'une bouche de VMC.

La salle de bain est équipée :

- D'un WC avec abattant,
- D'une baignoire avec mitigeur, pommeau et barre de douche,
- D'un lavabo de marque « JACOB DELAFON » avec mitigeur, miroir, porte-serviettes et dévidoir.



↪ Couloir :



- Le sol est en tomette et les plinthes sont en bois.
- Les murs sont en enduit.
- Le plafond est en placo peint avec un spot, un détecteur de fumée et une trappe de visite.

↳ Chambre :

→ Le sol est en tomette et les plinthes en bois.

→ Les murs sont en enduit.

→ Le plafond est en placo peint avec deux spots et un détecteur de fumée.

La fenêtre en bois à un battant est équipée de volets en bois.

Le placard mural a des portes en bois.

Je note la présence de deux appliques.



↳ Salle de bain :

→ Le sol est en tomettes et les plinthes sont en bois.

→ Les murs sont en faïences et peinture.

→ Le plafond est peint avec deux spots.

La porte est en bois. La fenêtre à un battant est en bois.

Je note la présence d'un convecteur et d'une bouche de VMC.

La salle de bain est équipée :

- D'un WC avec abattant,
- D'une baignoire avec mitigeur, pommeau et barre de douche,
- D'un lavabo de marque « JACOB DELAFON » avec mitigeur, miroir, porte-serviettes et dévidoir.



PALIER DES CHAMBRES DU DEUXIEME ETAGE

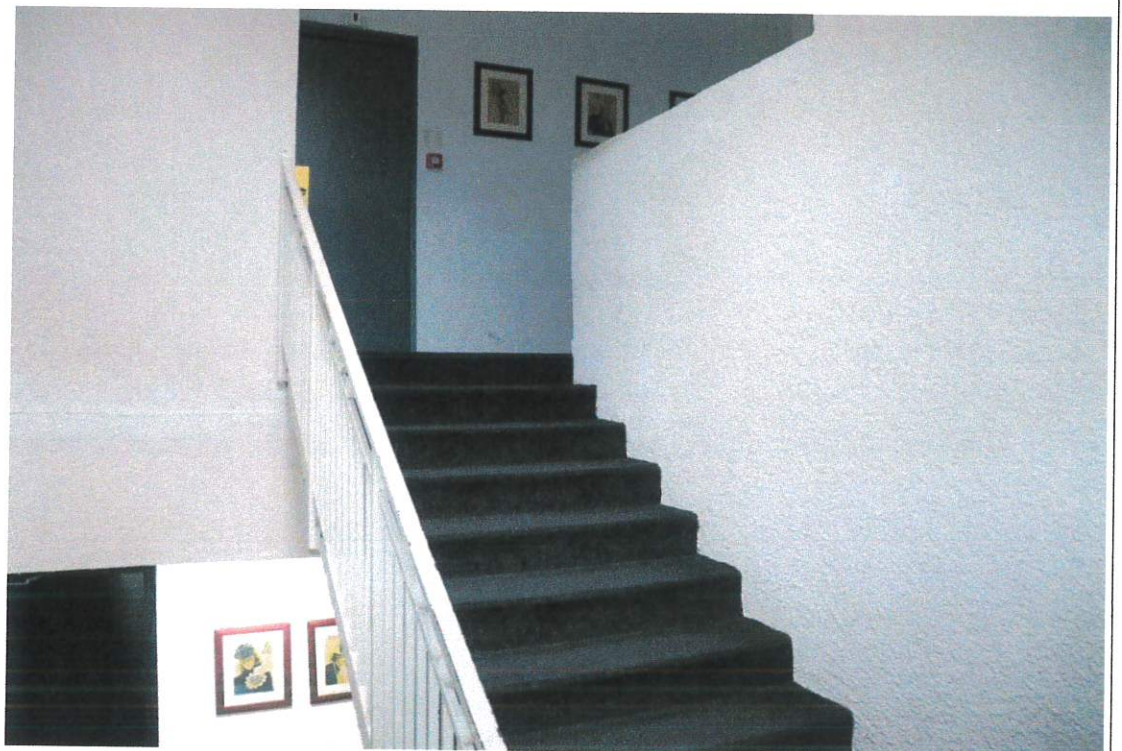
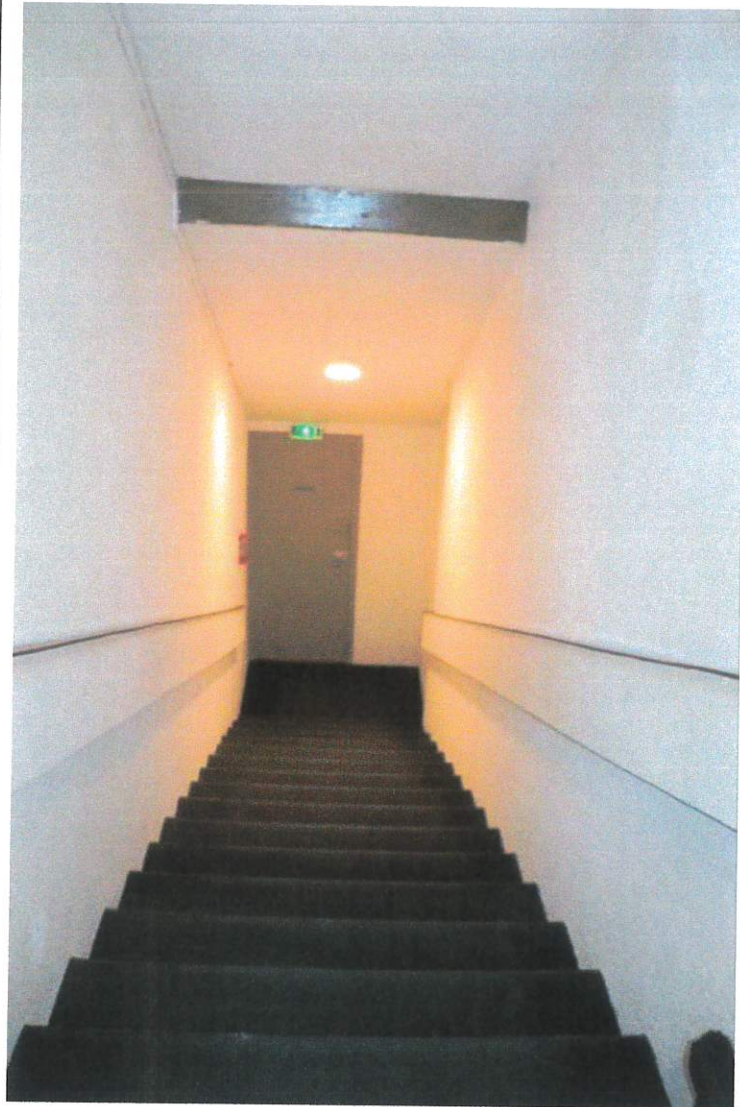
- ↪ Le sol est en tomette et les plinthes sont en bois.
 - ↪ Les murs sont en enduit.
 - ↪ Le plafond est en placo peint avec un spot et un détecteur de fumée.
- La porte est en bois.



MONTEE D'ESCALIER EST

↳ Montée d'escalier : Le sol est moqueté. Les murs sont en enduit. La main courante est en bois et en métal. Le plafond est en enduit avec quatre spots, un détecteur de fumée et un point lumineux. La porte est en bois.







↪ Palier du premier étage : Le sol est moqueté. Les murs sont en enduit. Le plafond est en enduit avec un point lumineux. Les portes coupe – feu sont en bois.



↳ Palier du deuxième étage : Le sol est moqueté et les plinthes sont en bois. Les murs sont en enduit. ↳ Le plafond est en enduit avec un point lumineux. Les portes coupe – feu sont en bois.



COULOIR EST-OUEST DU PREMIER ETAGE

Le sol est en parquet stratifié et les plinthes sont en bois. Les murs sont en enduit. Le faux-plafond est en dalles de polystyrène avec neuf spots et deux détecteurs de fumée.





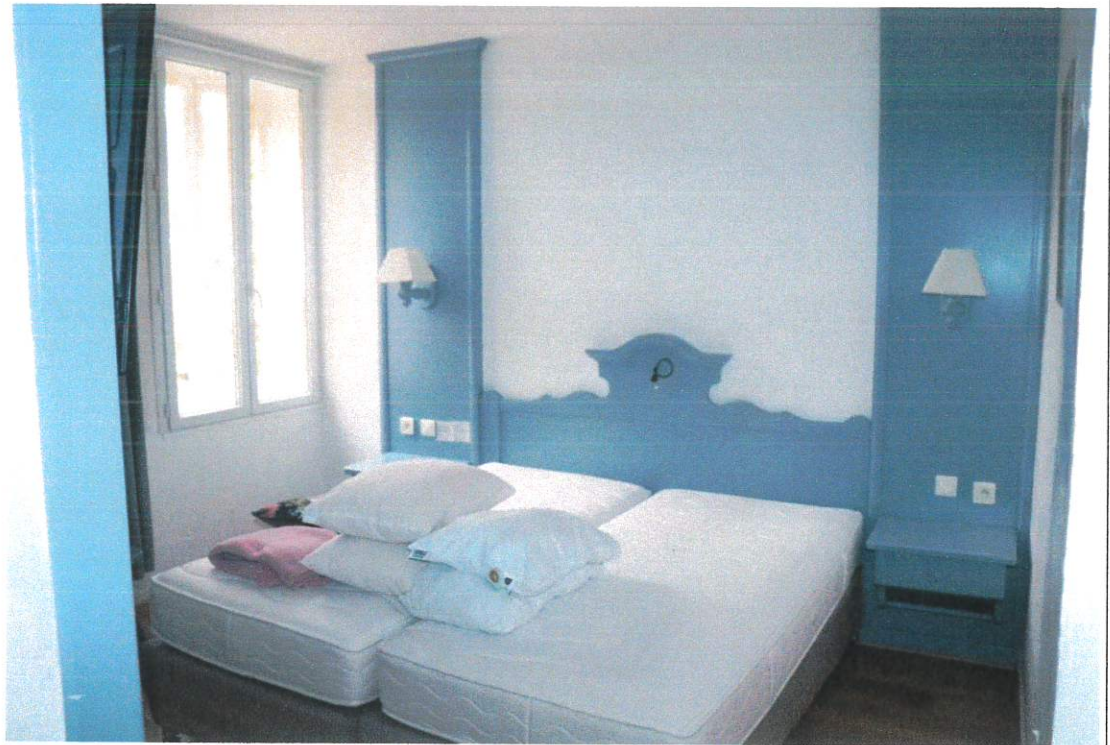
CHAMBRE 118

↳ Chambre :

- Le sol est en parquet stratifié. Les plinthes sont en bois.
- Les murs sont en enduit avec boiserie côté tête de lit.
- Le plafond est peint avec un plafonnier et un détecteur de fumée. Des dalles de polystyrène et un spot sont présents au niveau de l'entrée.

La fenêtre est en bois avec un simple vitrage complétée par une fenêtre en PVC à deux battants. La porte d'entrée en bois a une serrure sécurisée par un lecteur de carte.

Je note la présence de deux appliques, d'une liseuse, d'un convecteur, d'un coffre-fort, d'une unité intérieure de marque « DAIKIN », d'un placard mural et d'un thermostat.



↳ Salle de bain :

→ Le sol est carrelé.

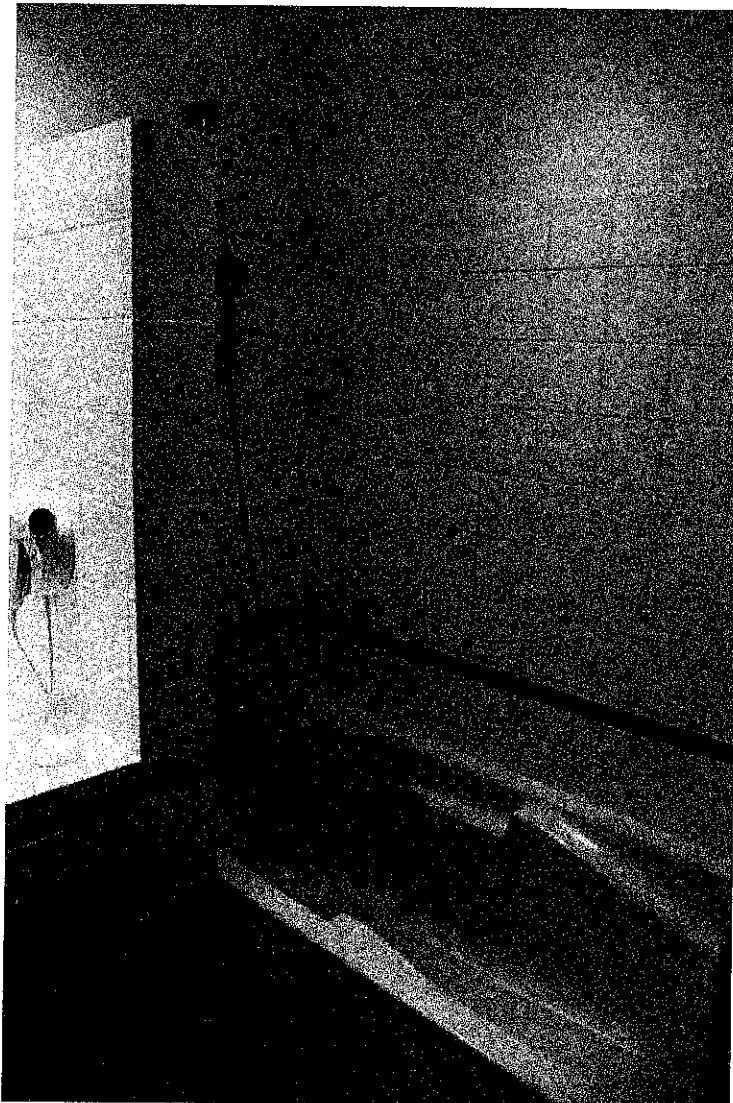
→ Les murs sont faïencés et peints.

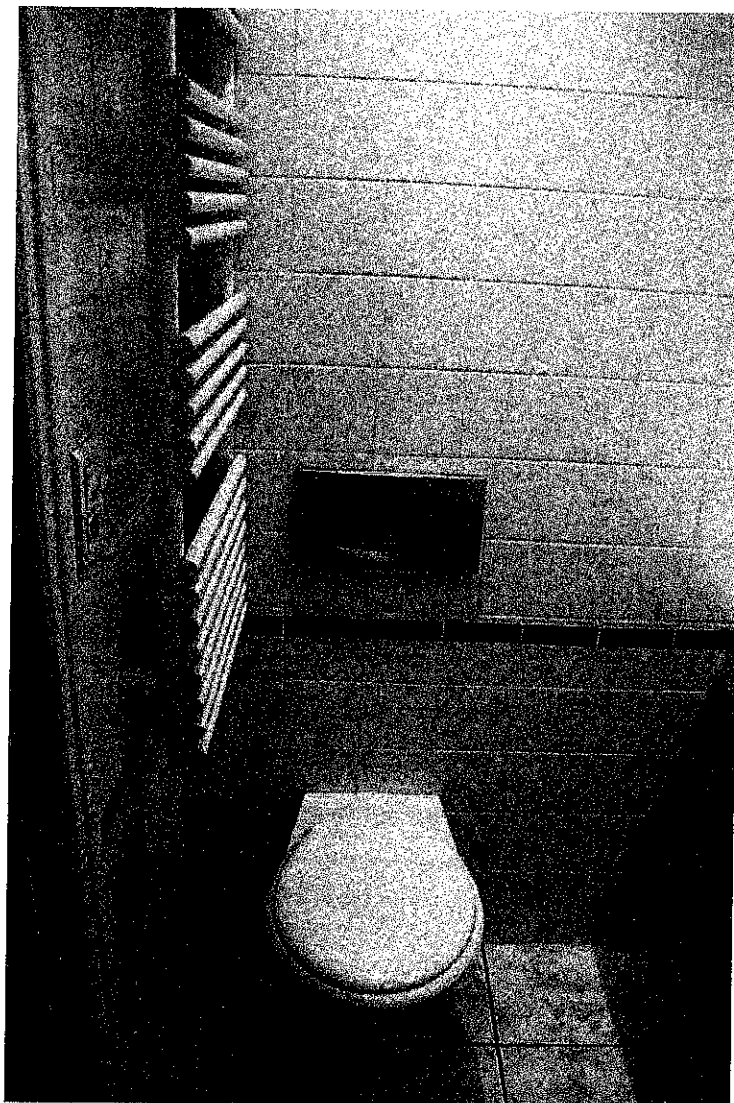
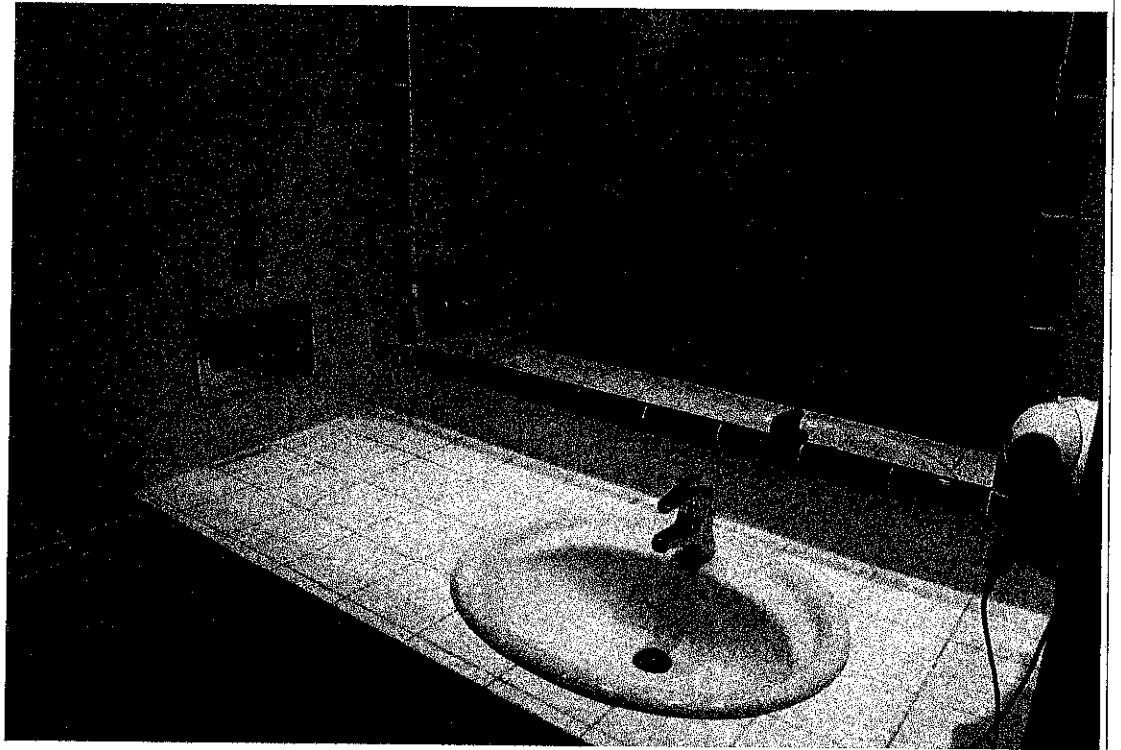
→ Le plafond est peint. Je note la présence de six spots et d'une bouche de VMC.

La porte est en bois.

La salle de bain est équipée :

- D'un WC suspendu avec abattant,
- D'un sèche-serviettes,
- D'une baignoire avec mitigeur, pommeau et barre de douche,
- D'un lavabo avec mitigeur et miroir,
- D'un dévidoir.





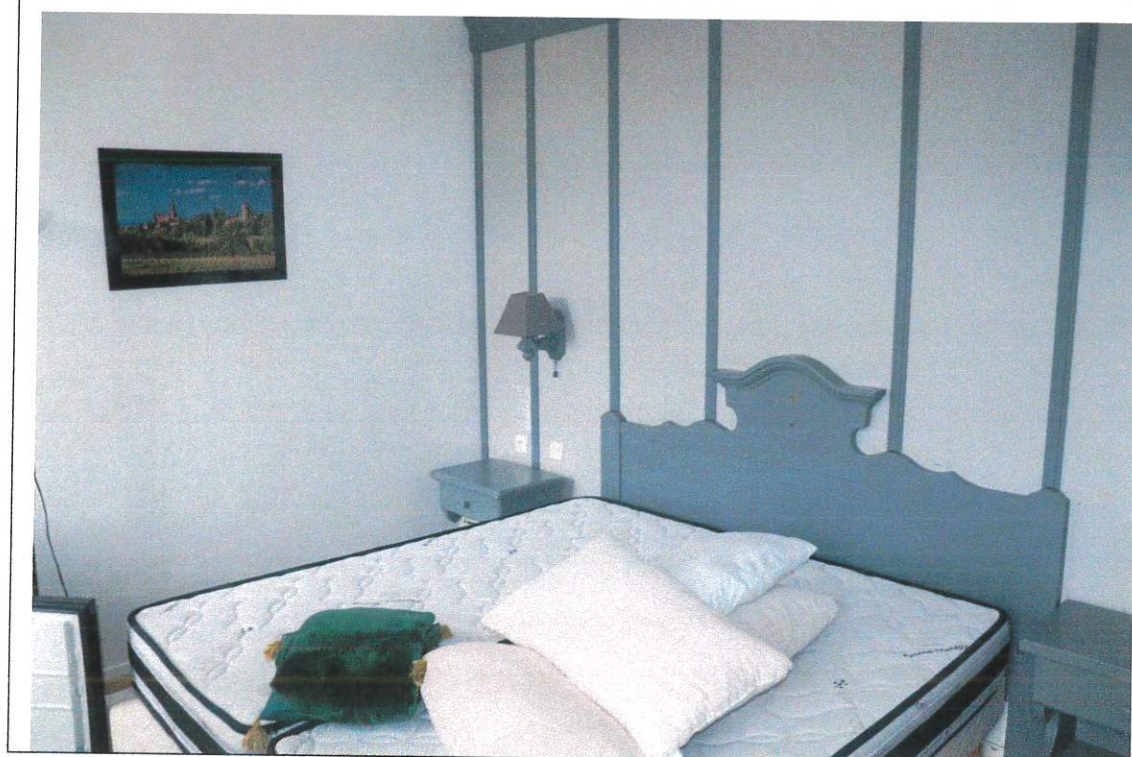
CHAMBRE 119

↪ Chambre :

- Le sol est en parquet stratifié. Les plinthes sont en bois.
- Les murs sont en enduit avec boiserie côté tête de lit.
- Le plafond est peint avec quatre spots et un détecteur de fumée. Des dalles de polystyrène et un spot sont présents au niveau de l'entrée.

Les deux fenêtres en bois avec simple vitrage sont doublées par des fenêtres en PVC à deux battants. La porte d'entrée en bois a une serrure sécurisée par un lecteur de carte.

Je note la présence de deux appliques, d'un convecteur, d'un coffre-fort, d'une unité intérieure de marque « DAIKIN », d'un placard mural et d'un thermostat.





↪ Salle d'eau :

→ Le sol est carrelé.

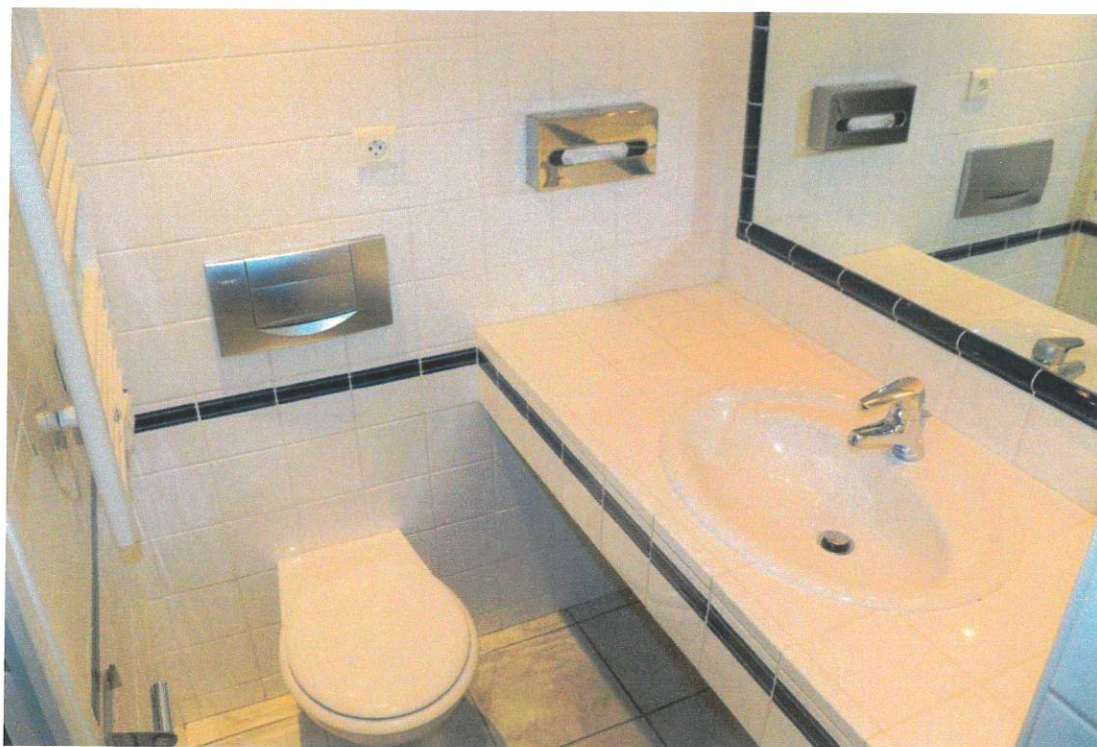
→ Les murs sont en faïences et peinture.

→ Le plafond est peint. Je note la présence de six spots et d'une bouche de VMC.

La porte est en bois.

La salle d'eau est équipée :

- D'un WC suspendu avec abattant,
- D'un sèche-serviettes,
- D'une douche avec mitigeur, pommeau et barre de douche,
- D'un lavabo avec mitigeur et miroir,
- D'un dévidoir,
- D'un sèche-cheveux.





CHAMBRE 120

↳ Chambre :

→ Le sol est en parquet stratifié. Les plinthes sont en bois.

→ Les murs sont en enduit avec boiserie côté tête de lit.

→ Le plafond est peint avec un plafonnier et un détecteur de fumée. Des dalles de polystyrène et un spot sont présents au niveau de l'entrée.

Les deux fenêtres en bois avec simple vitrage sont doublées par des fenêtres en PVC à deux battants. La porte d'entrée en bois a une serrure sécurisée par un lecteur de carte.

Je note la présence de deux appliques, d'une liseuse, d'un convecteur, d'un coffre-fort, d'une unité intérieure de marque « DAIKIN », d'un placard mural et d'un thermostat.







↪ Salle de bain :

→ Le sol est carrelé.

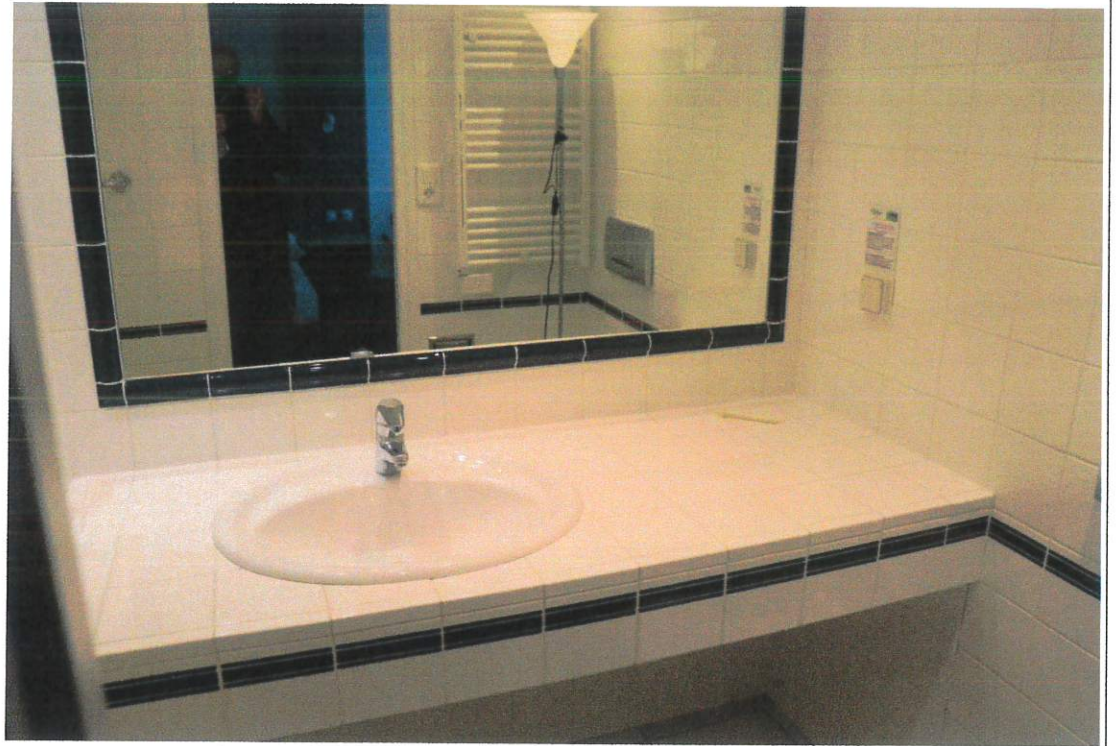
→ Les murs sont faïencés et peints.

↪ Le plafond est peint. Je note la présence de six spots et d'une bouche de VMC.

La porte est en bois.

La salle de bain est équipée :

- D'un WC suspendu avec abattant,
- D'un sèche-serviettes,
- D'une baignoire avec mitigeur et colonne de douche,
- D'un lavabo avec mitigeur et miroir,
- D'un dévidoir.





CHAMBRE 121

↳ Chambre :

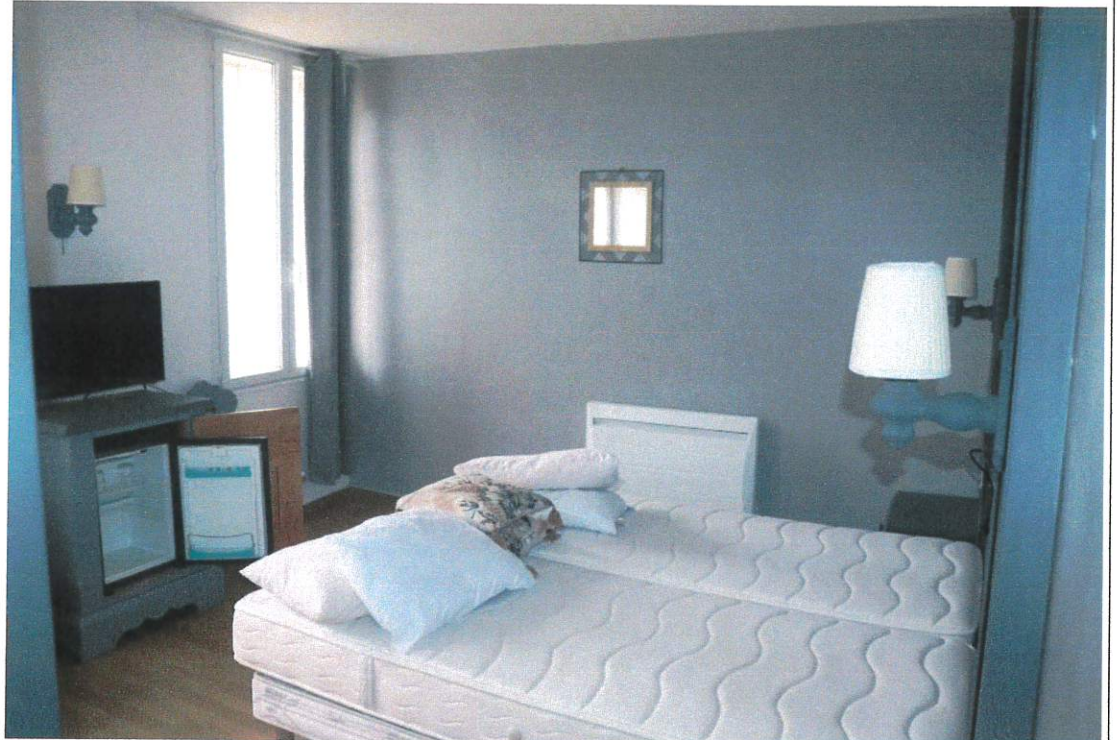
→ Le sol est en parquet stratifié. Les plinthes sont en bois.

→ Les murs sont en enduit avec boiserie côté tête de lit.

→ Le plafond est peint avec un plafonnier et un détecteur de fumée. Des dalles de polystyrène et un spot sont présents au niveau de l'entrée.

Les deux fenêtres en bois avec simple vitrage sont doublées par des fenêtres en PVC à deux battants. La porte d'entrée en bois a une serrure sécurisée par un lecteur de carte.

Je note la présence de trois appliques, d'une liseuse, d'un convecteur, d'un coffre-fort, d'une unité intérieure de marque « DAIKIN », d'un placard mural et d'un thermostat.





↪ Salle de bain :

→ Le sol est carrelé.

→ Les murs sont faïencés et peints.

→ Le plafond est peint. Je note la présence de six spots et d'une bouche de VMC.

La porte est en bois.

La salle de bain est équipée :

- D'un WC suspendu avec abattant,
- D'un sèche-serviettes,
- D'une baignoire avec mitigeur, pommeau et barre de douche,
- D'un lavabo avec mitigeur et miroir : La faïence du rebord est cassée.
- D'un dévidoir
- D'un sèche-cheveux.





CHAMBRE 122

↳ Chambre :

- Le sol est en parquet stratifié. Les plinthes sont en bois.
- Les murs sont en enduit avec coffrage côté tête de lit.
- Le plafond est peint avec un détecteur de fumée. Des dalles de polystyrène et un spot sont présents au niveau de l'entrée.

Les deux fenêtres en bois avec simple vitrage sont doublées par des fenêtres en PVC à deux battants. La porte d'entrée en bois a une serrure sécurisée par un lecteur de carte.

Je note la présence de deux appliques, d'une liseuse, de quatre spots dans le coffrage du lit, d'un convecteur, d'un coffre-fort, d'une unité intérieure de marque « DAIKIN » et d'un thermostat.





↪ WC indépendant :

→ Le sol est carrelé.

→ Les murs sont faïencés.

→ Le plafond est peint. Je note la présence d'un spot et d'une bouche de VMC.

La porte coulissante en bois est intégrée à la cloison.

Les toilettes sont équipées d'un WC suspendu avec abattant et d'un dévidoir.



↪ Salle de bain :

→ Le sol est carrelé.

→ Les murs sont faïencés.

→ Le plafond est peint.

La porte coulissante en bois est intégrée à la cloison. La fenêtre en bois avec simple vitrage est doublée par une fenêtre en PVC à deux battants.

La salle de bain est équipée, notamment :

- D'un sèche-serviettes,
- D'une baignoire avec mitigeur et pommeau de douche,
- D'une douche avec mitigeur thermostatique et colonne de douche,
- D'un lavabo avec mitigeur et miroir,
- D'un dévidoir
- D'un sèche-cheveux.





CHAMBRE 123

↳ Chambre :

→ Le sol est en parquet stratifié. Les plinthes sont en bois.

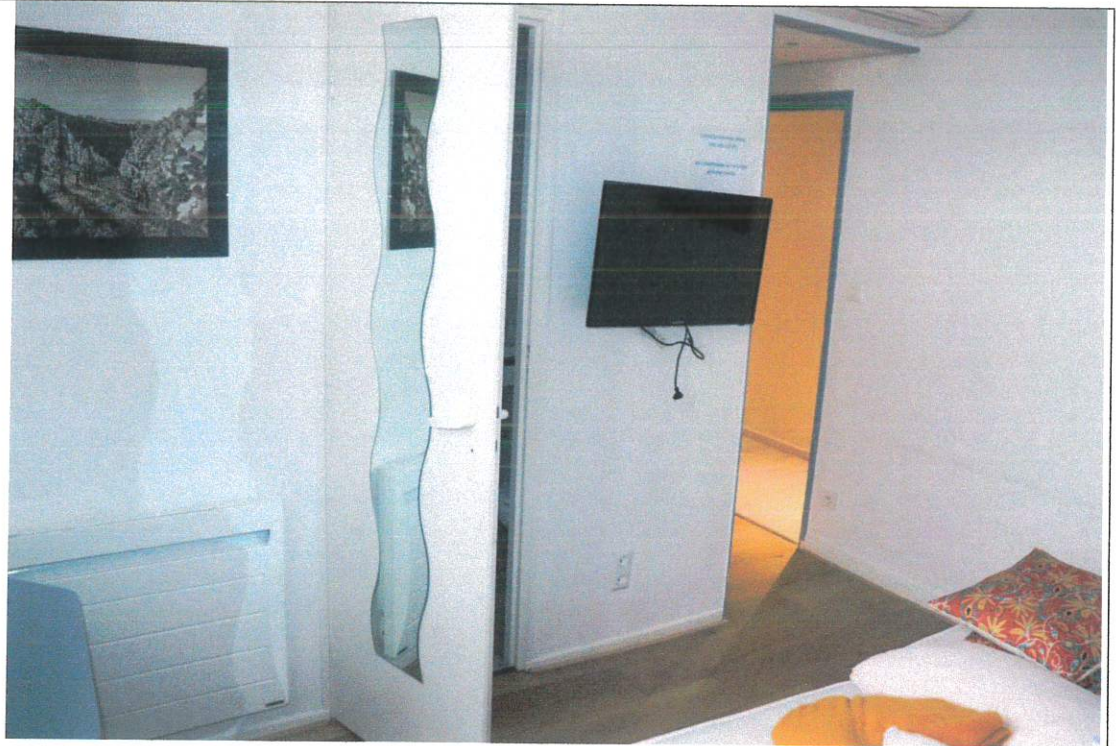
→ Les murs sont en enduit avec boiserie côté tête de lit.

→ Le plafond est peint avec un plafonnier et un détecteur de fumée. Des dalles de polystyrène et un spot sont présents au niveau de l'entrée.

La fenêtre en bois avec simple vitrage est doublée par d'une fenêtre en PVC à deux battants. La porte d'entrée en bois a une serrure sécurisée par un lecteur de carte.

Je note la présence de deux appliques, d'une liseuse, d'un convecteur, d'un coffre-fort, d'une unité intérieure de marque « DAIKIN », d'un placard mural et d'un thermostat.





↳ Salle de bain :

→ Le sol est carrelé.

→ Les murs sont faïencés et peints.

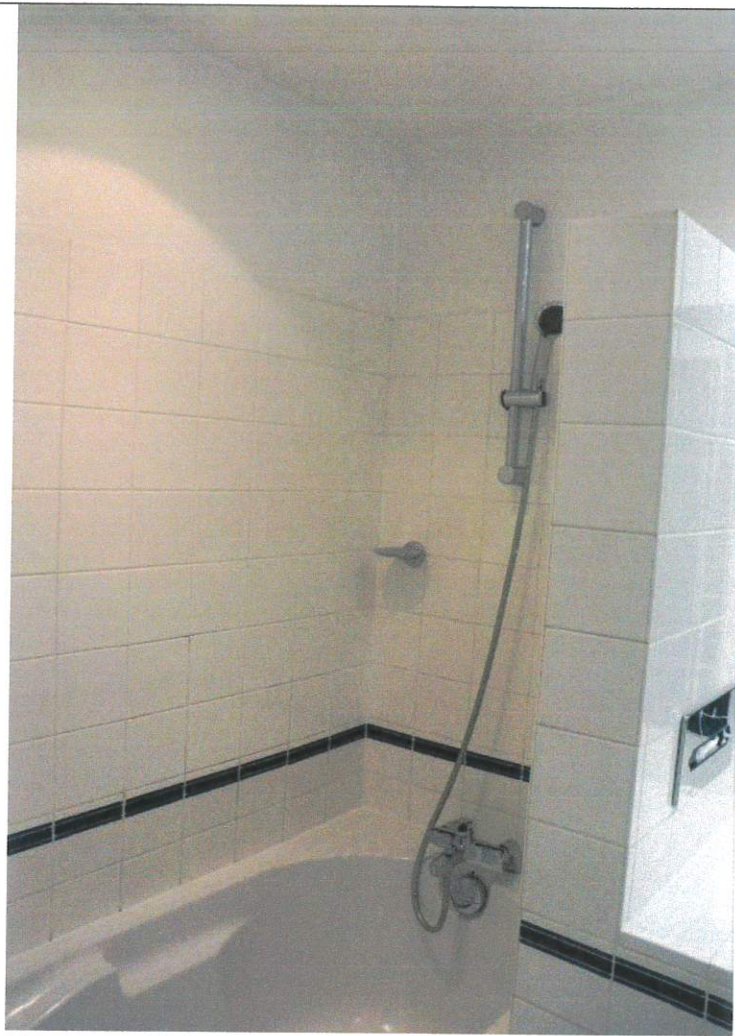
→ Le plafond est peint. Je note la présence de six spots et d'une bouche de VMC.

La porte est en bois.

La salle de bain est équipée :

- D'un WC suspendu avec abattant,
- D'un sèche-serviettes,
- D'une baignoire avec mitigeur, pommeau et barre de douche,
- D'un lavabo avec mitigeur et miroir,
- D'un dévidoir.





CHAMBRE 124

↳ Chambre :

- Le sol est en parquet stratifié. Les plinthes sont en bois.
- Les murs sont en enduit avec boiserie côté tête de lit.
- Le plafond est peint avec un plafonnier et un détecteur de fumée. Des dalles de polystyrène et un spot sont présents au niveau de l'entrée.

Les deux fenêtres en bois avec simple vitrage sont doublées par des fenêtres en PVC à deux battants. La porte d'entrée en bois a une serrure sécurisée par un lecteur de carte.

Je note la présence de deux appliques murales, d'une liseuse, d'un convecteur, d'un coffre-fort, d'une unité intérieure de marque « DAIKIN », d'un placard mural et d'un thermostat.





↪ Salle de bain :

→ Le sol est carrelé.

→ Les murs sont faïencés et peints.

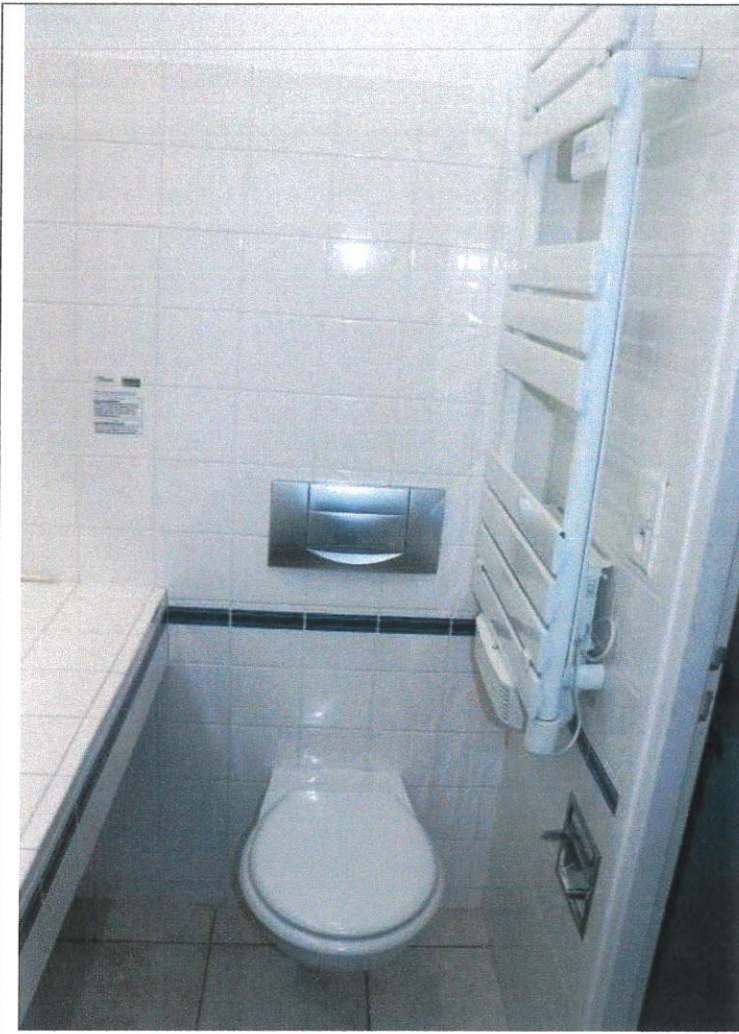
→ Le plafond est peint. Je note la présence de six spots et d'une bouche de VMC.

La porte est en bois.

La salle de bain est équipée :

- D'un WC suspendu avec abattant,
- D'un sèche-serviettes,
- D'une baignoire avec mitigeur, pommeau et barre de douche,
- D'un lavabo avec mitigeur et miroir,
- D'un dévidoir,
- D'un sèche-cheveux.







CHAMBRE 125

↳ Chambre :

- Le sol est en parquet stratifié. Les plinthes sont en bois.
- Les murs sont en enduit avec une boiserie côté tête de lit.
- Le plafond est peint avec un plafonnier et un détecteur de fumée. Des dalles de polystyrène et un spot sont présents au niveau de l'entrée.

La fenêtre en bois avec simple vitrage est doublée par d'une fenêtre en PVC à deux battants. La porte d'entrée en bois a une serrure sécurisée par un lecteur de carte.

Je note la présence de deux appliques, d'une liseuse, d'un convecteur, d'un coffre-fort, d'une unité intérieure de marque « DAIKIN », d'un placard mural et d'un thermostat.





↳ Salle de bain :

→ Le sol est carrelé.

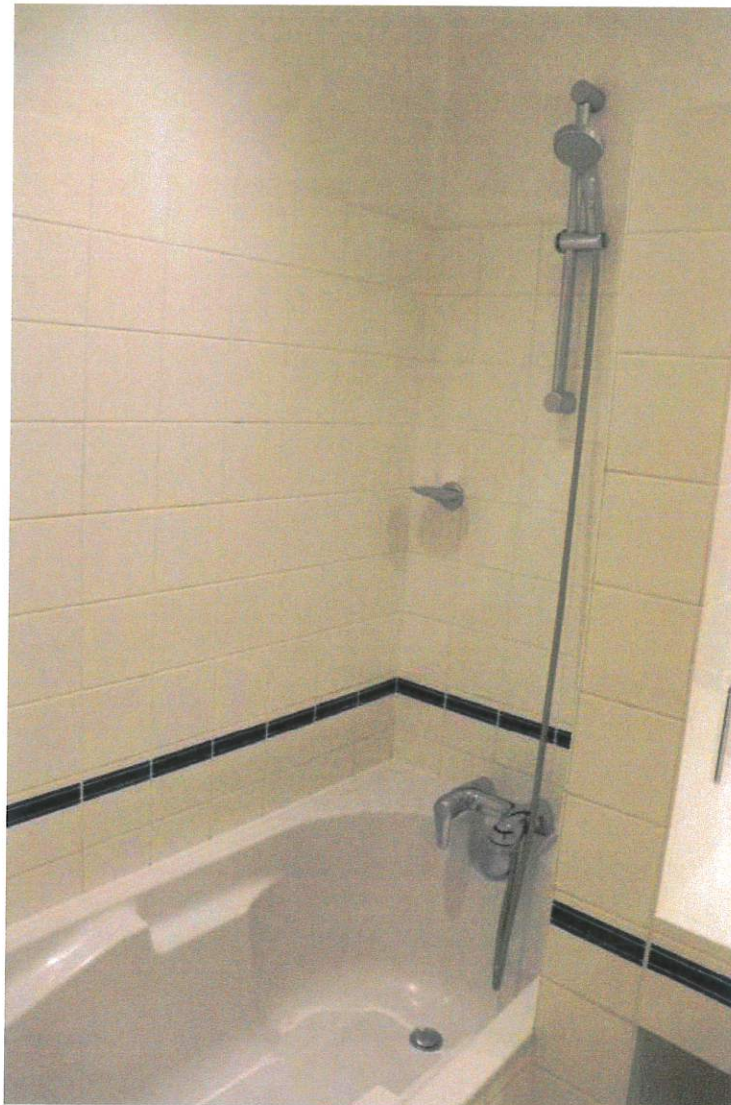
→ Les murs sont faïencés et peints. Je note la présence de six spots et d'une bouche de VMC.

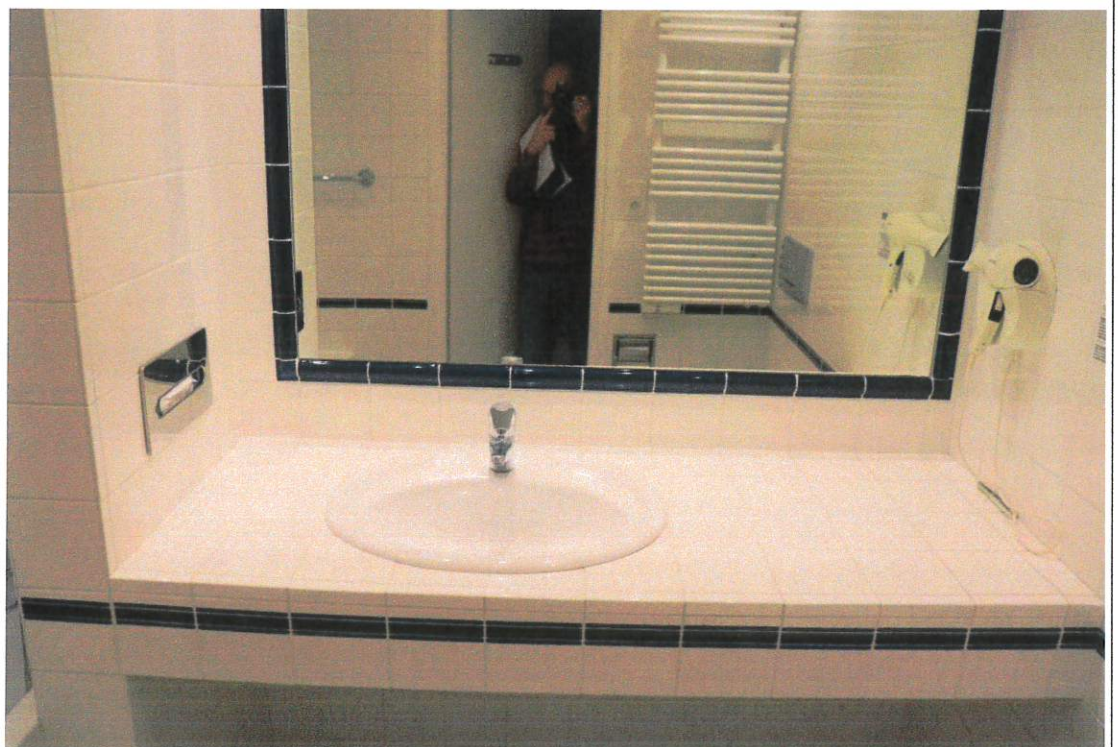
→ Le plafond est peint.

La porte est en bois.

La salle de bain est équipée :

- D'un WC suspendu avec abattant,
- D'un sèche-serviettes,
- D'une baignoire avec mitigeur, pommeau et barre de douche,
- D'un lavabo avec mitigeur et miroir,
- D'un dévidoir
- D'un sèche-cheveux.





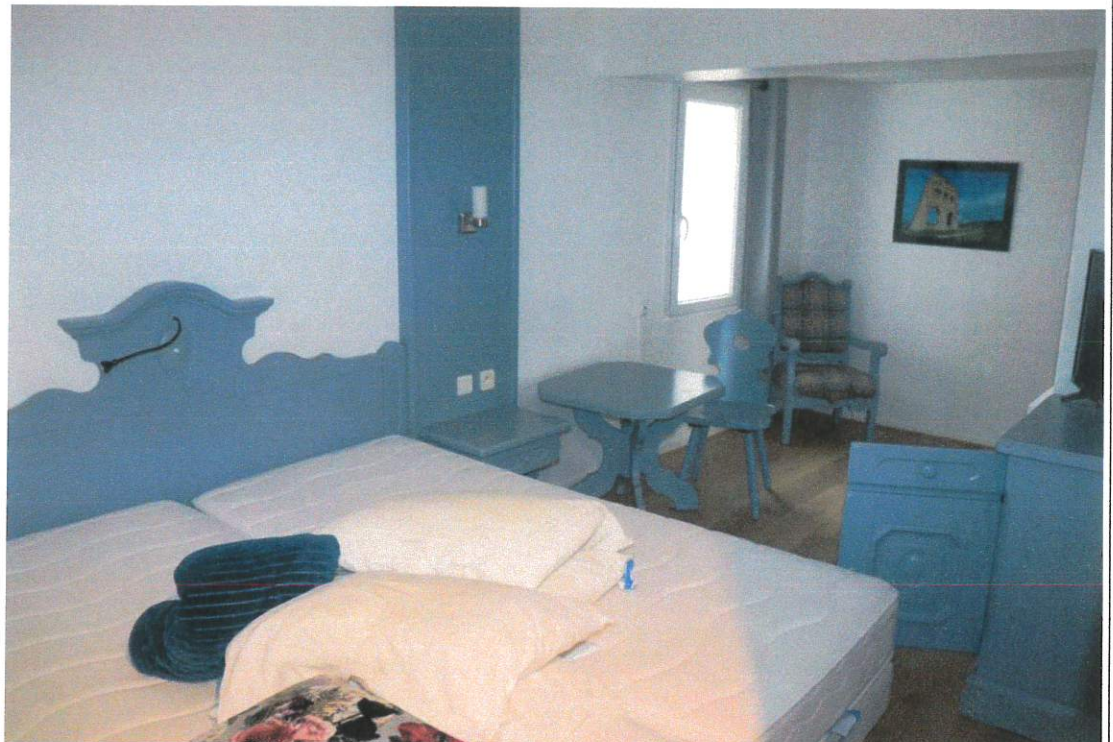
CHAMBRE 126

↳ Chambre :

- Le sol est en parquet stratifié. Les plinthes sont en bois.
- Les murs sont en enduit avec boiserie côté tête de lit.
- Le plafond est peint avec un point lumineux, deux spots et un détecteur de fumée. Des dalles de polystyrène et un spot sont présents au niveau de l'entrée.

La fenêtre en bois avec simple vitrage est doublée par d'une fenêtre en PVC à un battant. La porte d'entrée en bois a une serrure sécurisée par un lecteur de carte.

Je note la présence de deux appliques, d'une liseuse, d'un convecteur, d'un coffre-fort, d'une unité intérieure de marque « DAIKIN PAC », d'un placard mural avec portes coulissantes et d'un thermostat.





↪ Salle de bain :

→ Le sol est carrelé.

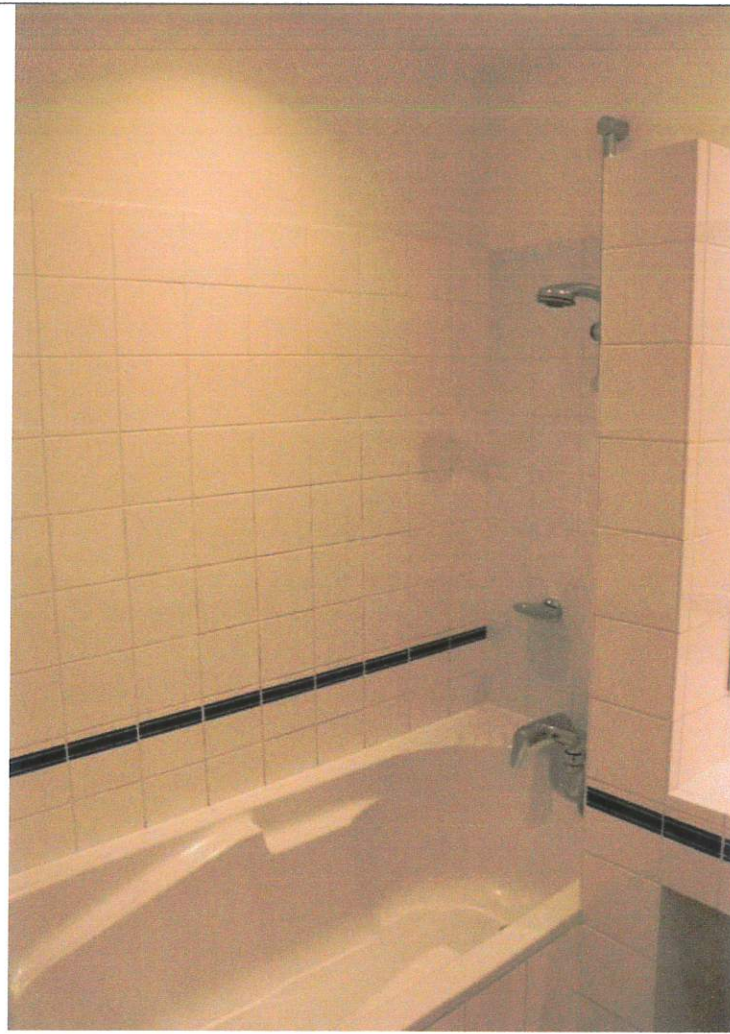
→ Les murs sont en faïences et peinture.

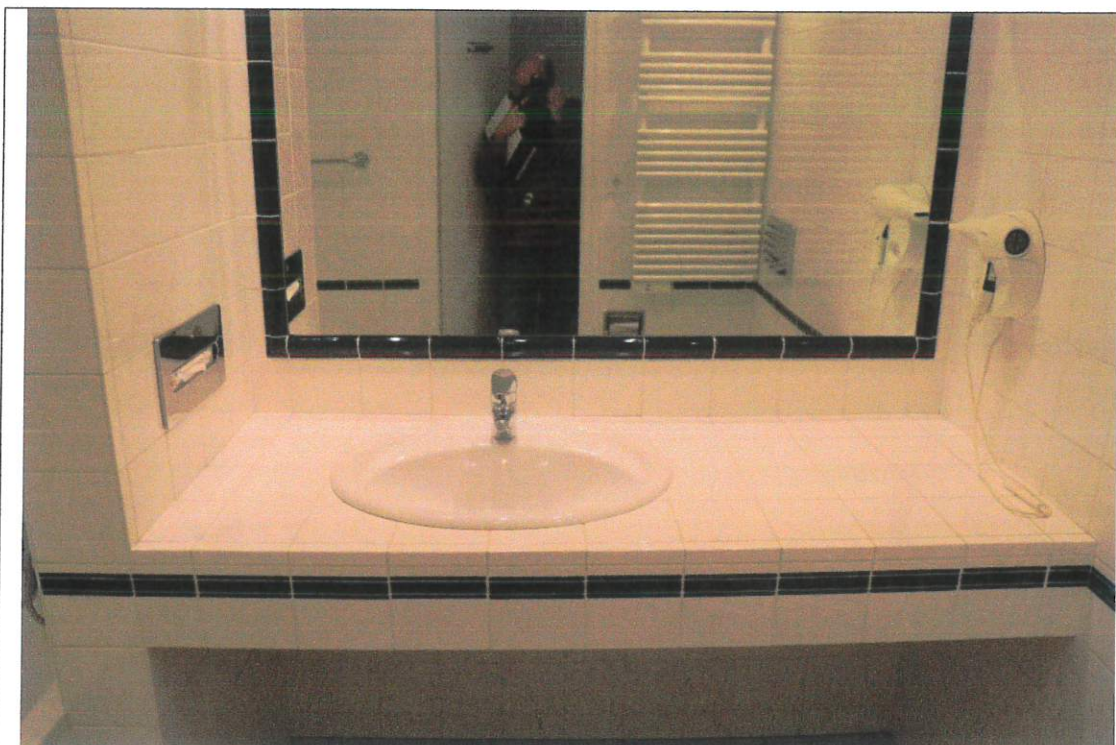
→ Le plafond est peint. Je note la présence de six spots et d'une bouche de VMC.

La porte est en bois.

La salle de bain est équipée, notamment :

- D'un WC suspendu avec abattant,
- D'un sèche-serviettes,
- D'une baignoire avec mitigeur, pommeau et barre de douche,
- D'un lavabo avec mitigeur et miroir,
- D'un dévidoir
- D'un sèche-cheveux.

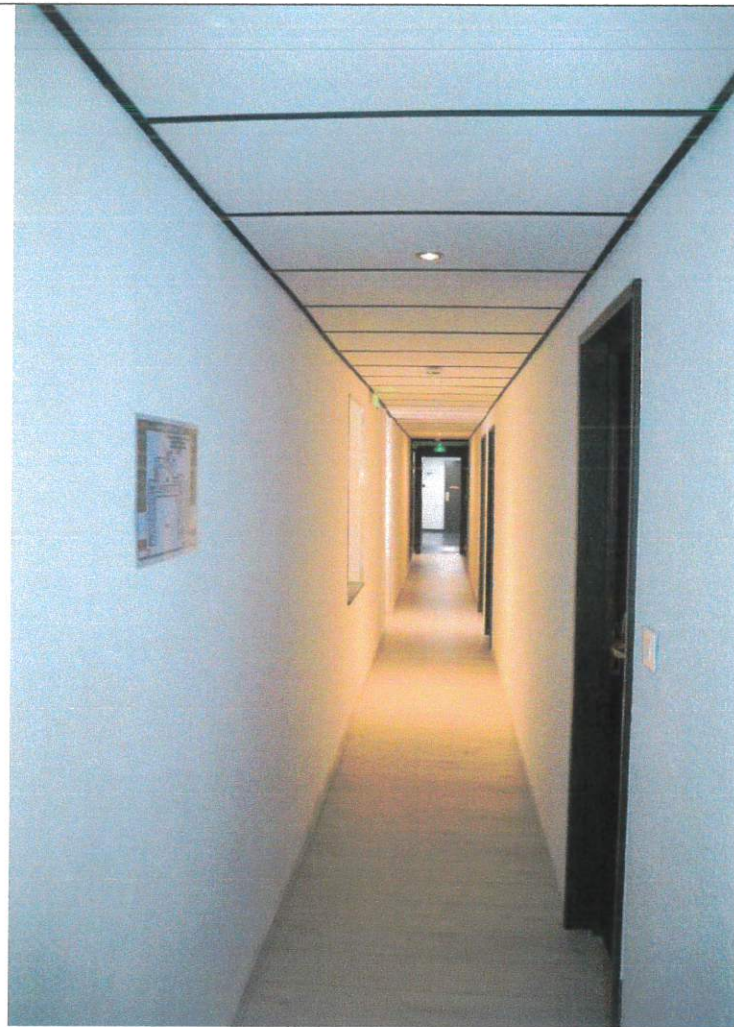




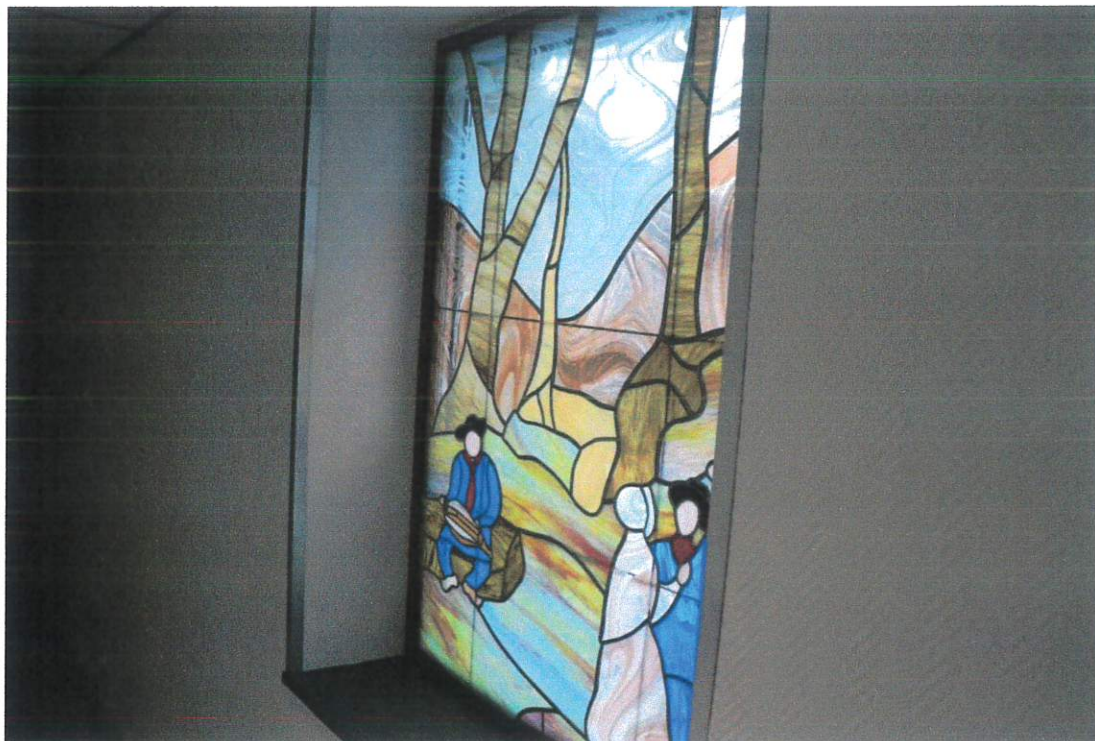
COULOIR NORD – SUD DU PREMIER ETAGE

Le sol est en parquet stratifié et les plinthes sont en bois. Les murs sont en enduit. Le faux-plafond est composé de dalles de polystyrène avec douze spots et quatre détecteurs de fumée. Je note la présence de trois portes coupe-feu (deux aux extrémités et une sur la partie centrale) d'une ouverture en pavés de verre, d'un vitrage peint, d'une baie vitrée fixe et de deux convecteurs.









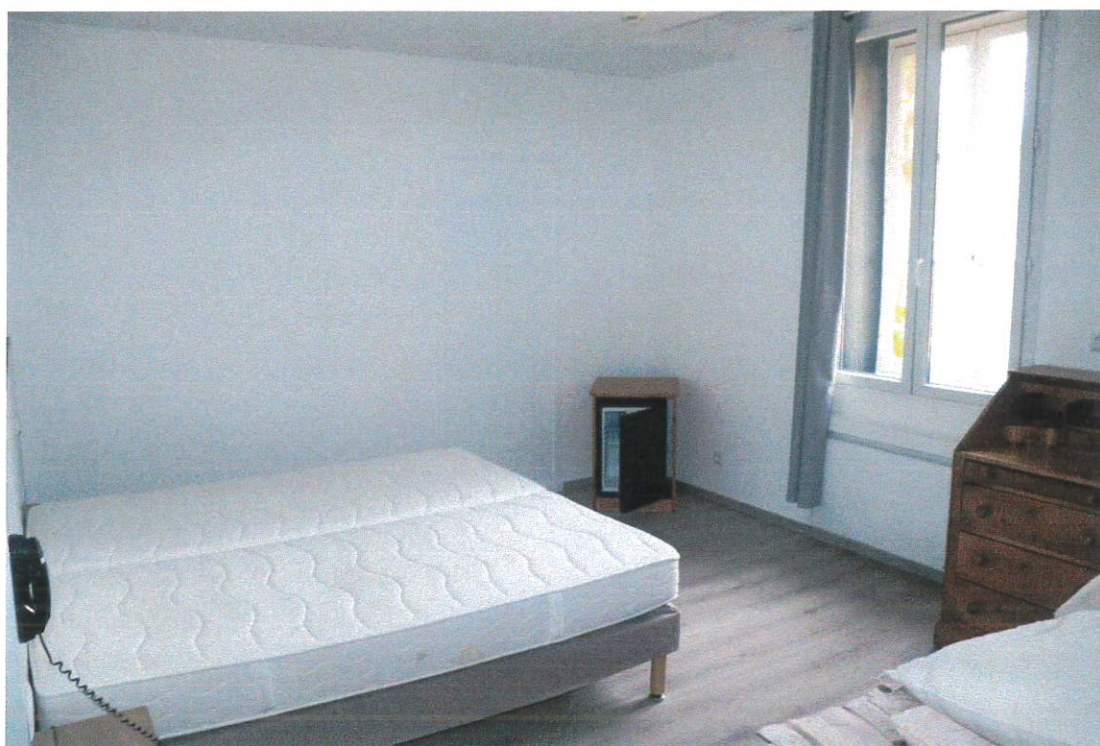
CHAMBRE 117

↳ Chambre :

- Le sol est en parquet stratifié. Les plinthes sont en bois.
- Les murs sont en enduit avec coffrage côté tête de lit.
- Le plafond est peint avec un détecteur de fumée. Au niveau de l'entrée, le plafond est en enduit avec un point lumineux.

La fenêtre en bois avec simple vitrage est doublée par d'une fenêtre en PVC à deux battants. La porte d'entrée en bois a une serrure sécurisée par un lecteur de carte.

Je note la présence de deux appliques, de trois spots dans le coffrage du lit, d'un convecteur, d'une unité intérieure de marque « DAIKIN », d'un placard avec deux portes coulissantes et d'un thermostat de marque « AIRWELL » vétuste.





↪ Salle d'eau :

→ Le sol est carrelé.

→ Les murs sont faïencés.

→ Le plafond est peint. Je note la présence d'un point lumineux, de deux spots et d'une bouche de VMC.

La porte est en bois.

La salle d'eau est équipée :

- D'un WC suspendu avec abattant,
- D'un sèche-serviettes,
- D'une douche avec paroi vitrée, mitigeur et colonne de douche,
- D'un meuble vasque avec mitigeur et miroir,
- D'un dévidoir.





CHAMBRE 116

↳ Chambre :

- Le sol est en parquet stratifié. Les plinthes sont en bois.
- Les murs sont en enduit avec coffrage côté tête de lit.
- Le plafond est peint avec un détecteur de fumée. Au niveau de l'entrée, le plafond est en enduit avec un point lumineux.

Les deux fenêtres en bois avec simple vitrage sont doublées par des fenêtres en PVC à deux battants. La porte d'entrée en bois a une serrure sécurisée par un lecteur de carte.





Je note la présence de deux appliques, de trois spots dans le coffrage du lit, d'un convecteur, d'une unité intérieure de marque « DAIKIN PAC », d'un placard avec deux portes coulissantes et d'un thermostat de marque « AIRWELL » vétuste.



↳ Salle d'eau :

→ Le sol est carrelé.

→ Les murs sont faïencés.

→ Le plafond est peint. Je note la présence d'un point lumineux, de deux spots et d'une bouche de VMC.

La porte est en bois.

La salle d'eau est équipée :

- D'un WC suspendu avec abattant,
- D'un sèche-serviettes,
- D'une douche avec paroi vitrée, mitigeur, et colonne de douche,
- D'un meuble vasque avec mitigeur et miroir,
- D'un dévidoir.







CHAMBRE 115

↳ Chambre :

- Le sol est en parquet stratifié. Les plinthes sont en bois.
- Les murs sont en enduit avec coffrage côté tête de lit.
- Le plafond est peint avec un détecteur de fumée. Au niveau de l'entrée, le plafond est en enduit avec un point lumineux.

Les deux fenêtres en bois avec simple vitrage sont doublées par des fenêtres en PVC à deux battants. La porte d'entrée en bois a une serrure sécurisée par un lecteur de carte.

Je note la présence de deux appliques, de trois spots dans le coffrage du lit, d'un convecteur, d'une unité intérieure de marque « DAIKIN », d'un placard avec deux portes coulissantes et d'un thermostat de marque « AIRWELL » vétuste.





↳ Salle d'eau :

→ Le sol est carrelé.

→ Les murs sont en faïences.

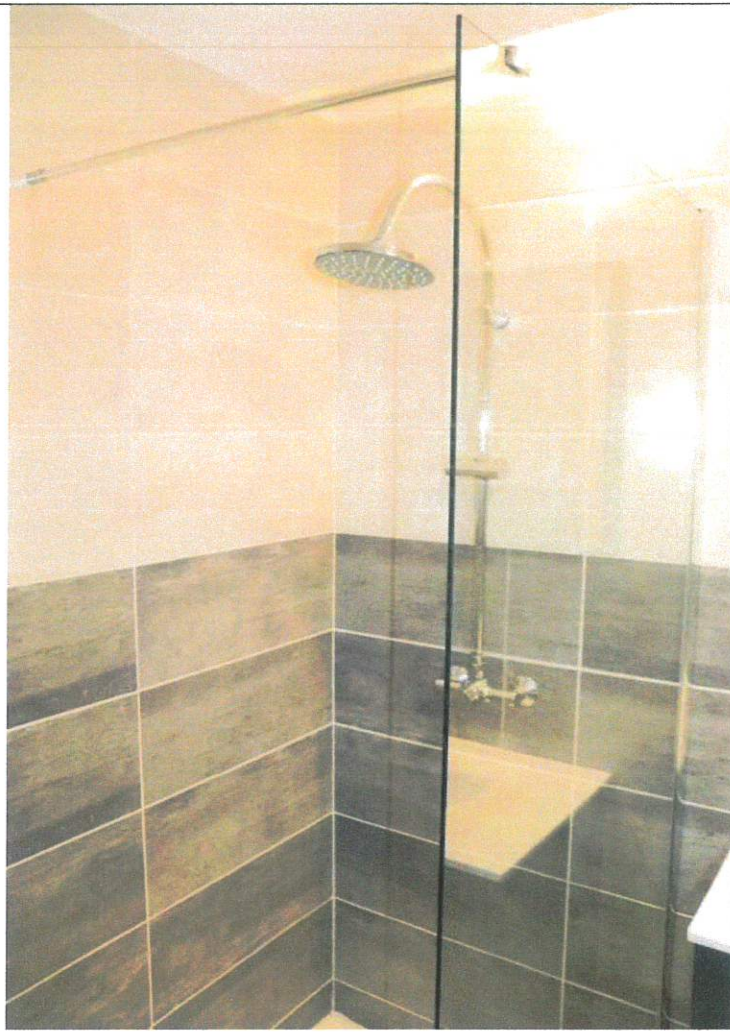
→ Le plafond est peint. Je note la présence d'un point lumineux, de deux spots et d'une bouche de VMC.

La porte est en bois.

La salle d'eau est équipée :

- D'un WC suspendu avec abattant,
- D'un sèche-serviettes,
- D'une douche avec paroi vitrée, mitigeur, et colonne de douche,
- D'un meuble vasque avec mitigeur et miroir,
- D'un dévidoir.

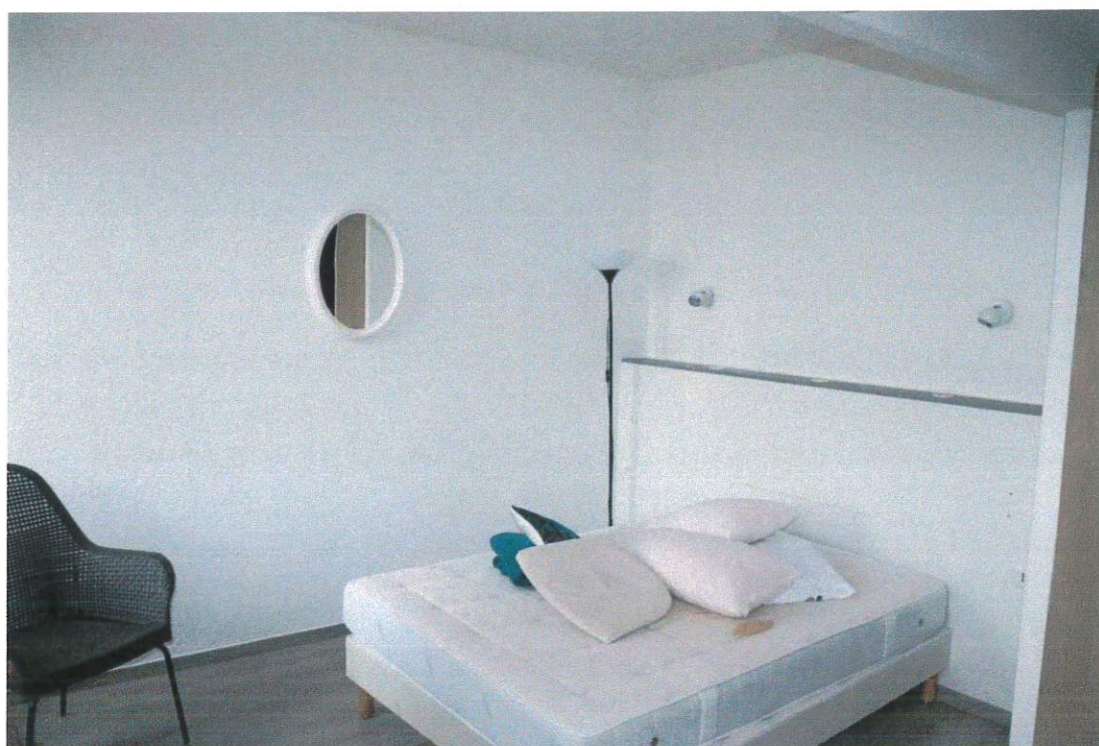




CHAMBRE 114

↳ Chambre :

- Le sol est en parquet stratifié. Les plinthes sont en bois.
- Les murs sont en enduit avec coffrage côté tête de lit.
- Le plafond est peint avec un détecteur de fumée. Au niveau de l'entrée, le plafond est en enduit avec un point lumineux.





Les deux fenêtres en bois avec simple vitrage sont doublées par des fenêtres en PVC à deux battants. Une fenêtre en PVC a sa poignée manquante. La porte d'entrée en bois a une serrure sécurisée par un lecteur de carte.



Je note la présence de deux appliques, de trois spots dans le coffrage du lit, d'un convecteur, d'une unité intérieure de marque « DAIKIN », d'un thermostat de marque « AIRWELL » vétuste et d'un placard mural à une porte au niveau de l'entrée.



↳ Salle d'eau :

→ Le sol est carrelé.

→ Les murs sont faïencés.

→ Le plafond est peint. Je note la présence d'un point lumineux, de deux spots et d'une bouche de VMC.

La porte est en bois.

La salle d'eau est équipée :

- D'un WC suspendu avec abattant,
- D'un sèche-serviettes,
- D'une douche avec paroi vitrée, mitigeur et colonne de douche,
- D'un meuble vasque avec mitigeur et miroir,
- D'un dévidoir.





CHAMBRE 113

- ↳ Le sol est en parquet stratifié. Les plinthes sont en bois.
- ↳ Les murs sont en enduit avec coffrage côté tête de lit.
- ↳ Le plafond est peint avec un détecteur de fumée. Au niveau de l'entrée, le plafond est également peint avec trois spots.

Les deux fenêtres en bois avec simple vitrage sont doublées par des fenêtres en PVC à deux battants. La porte d'entrée en bois a une serrure sécurisée par un lecteur de carte.

Je note la présence de deux appliques, de quatre spots dans le coffrage du lit, d'une unité intérieure de marque « DAIKIN », d'un coffre-fort, d'un placard une porte au niveau de l'entrée, d'un thermostat de marque « AIRWELL » vétuste et d'un convecteur mobile.





↳ Salle d'eau :

→ Le sol est carrelé.

→ Les murs sont faïencés.

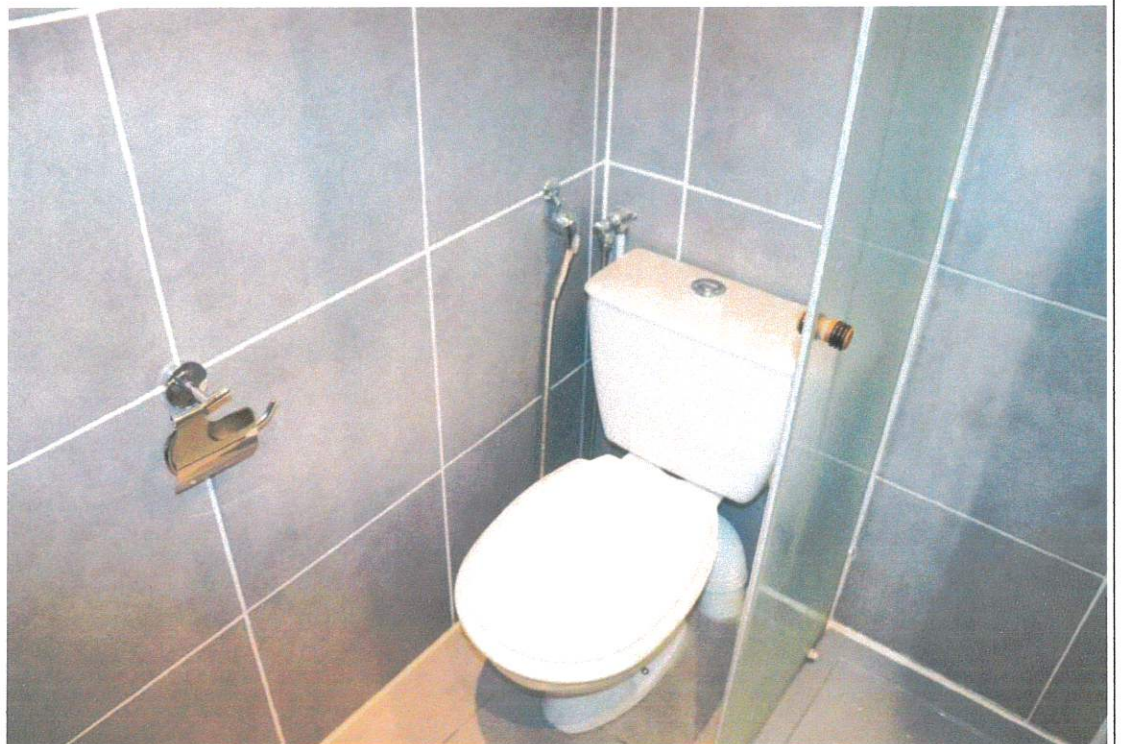
→ Le plafond est peint. Je note la présence de trois spots et d'une bouche de VMC.

La porte coulissante est intégrée à la cloison.

La salle d'eau est équipée :

- D'un WC avec douchette,
- D'un sèche-serviettes,
- D'une cabine de douche avec mitigeur et colonne de douche,
- D'une vasque en verre avec mitigeur et miroir,
- D'un sèche-cheveux.





CHAMBRE 112

↳ Chambre :

→ Le sol est en moquette. Les plinthes sont en bois.

→ Les murs sont en enduit avec coffrage côté tête de lit.

→ Le plafond est peint avec un détecteur de fumée. Au niveau de l'entrée, le plafond est également peint avec un point lumineux.

Les deux fenêtres en bois avec simple vitrage sont doublées par des fenêtres en PVC à deux battants. La porte d'entrée en bois a une serrure sécurisée par un lecteur de carte.

Je note la présence de deux appliques, de trois spots dans le coffrage du lit, d'un convecteur, d'une unité intérieure de marque « DAIKIN », d'un placard avec deux portes coulissantes et d'un thermostat de marque « AIRWELL » vétuste.





↳ Salle de bain :

→ Le sol est en linoléum.

→ Les murs sont faïencés et en toile de verre peinte.

→ Le plafond est en enduit avec trois spots et une bouche de VMC.

La porte est en bois.

La salle de bain est équipée :

- D'un WC avec abattant,
- D'un repose-serviettes et de deux miroirs,
- D'une baignoire et d'un lavabo en céramique,
- D'un dévidoir
- D'un sèche-cheveux,
- D'un convecteur soufflant.





LINGERIE FACE A LA CHAMBRE 111

Le sol est en linoleum. Les murs sont en enduit et en placo non peint. Le plafond est peint. La porte en bois a une serrure sécurisée par un lecteur de carte. Je note la présence de deux points lumineux et d'un détecteur de fumée.





PREMIER LOCAL TECHNIQUE

Le sol est en béton. Les murs sont en placo peints. Le plafond est en placo peint. La porte est en bois. Je constate la présence d'un point lumineux, d'un détecteur de présence, d'un détecteur de fumée et de plusieurs armoires électriques.



DEUXIEME LOCAL TECHNIQUE

Le sol est en linoleum. Les murs sont en enduit et placo. Le plafond est peint avec un néon.
La porte est en bois.



CHAMBRE 128

↪ Couloir avec coin salon :

→ Le sol est en parquet stratifié et les plinthes sont en bois.

→ Les murs sont en enduit.

→ Le plafond est peint avec deux points lumineux.

La porte d'entrée en bois a une serrure sécurisée par un lecteur de carte.

Je note la présence d'un convecteur mobile.



↳ Chambre n°1 :

→ Le sol est en parquet stratifié et les plinthes sont en bois.

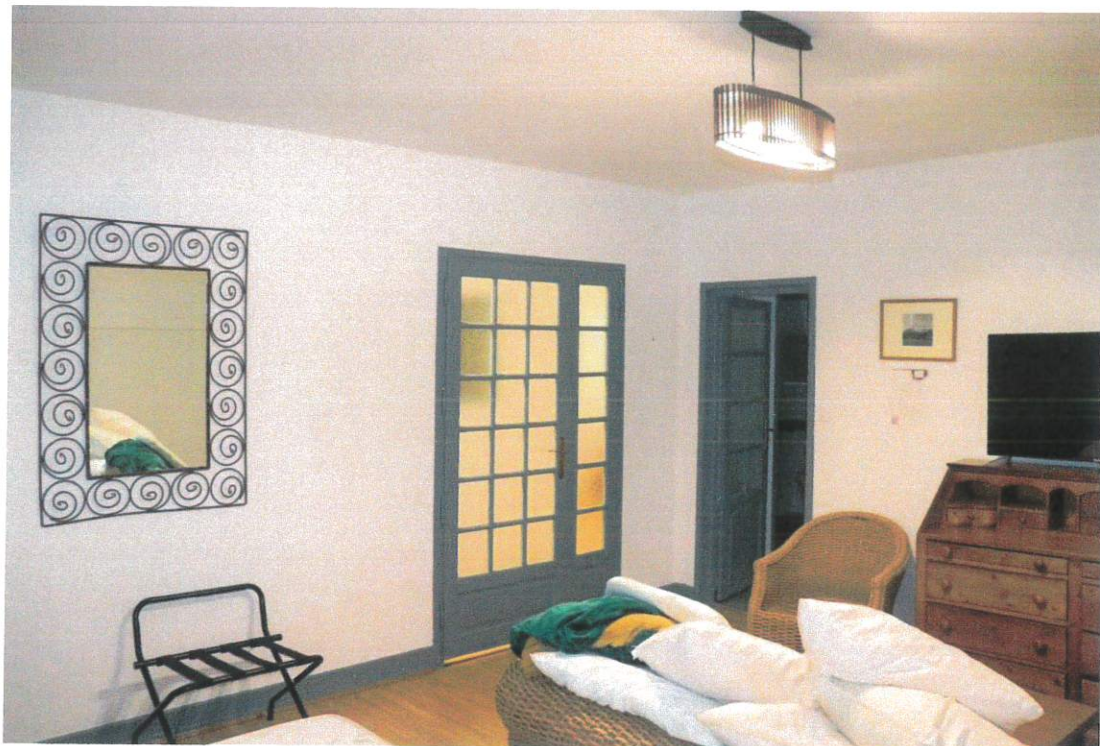
→ Les murs sont en enduit avec coffrage côté tête de lit.

→ Le plafond est peint avec deux points lumineux.

La porte en bois vitrée à deux battants est en état d'usage. La fenêtre à deux battants est en bois avec une partie fixe.

Je note la présence d'un point lumineux, de deux spots et d'un chauffage de marque « AIRWELL ».





↳ Salle de bain :

- Le sol et les plinthes sont carrelés.
- Les murs sont en faïence, peinture et stuc.
- Le plafond est peint.

La porte en bois vitrée est en état d'usage. La fenêtre à deux battants est en bois avec une partie fixe.



La salle de bain est équipée :

- D'une douche avec paroi vitrée, mitigeur thermostatique et colonne de douche,

