

- D'une baignoire avec buses et mitigeur,



- D'un meuble vasque avec miroir,





- D'un sèche-serviettes.



⇒ WC indépendant :

→ Le sol est carrelé.

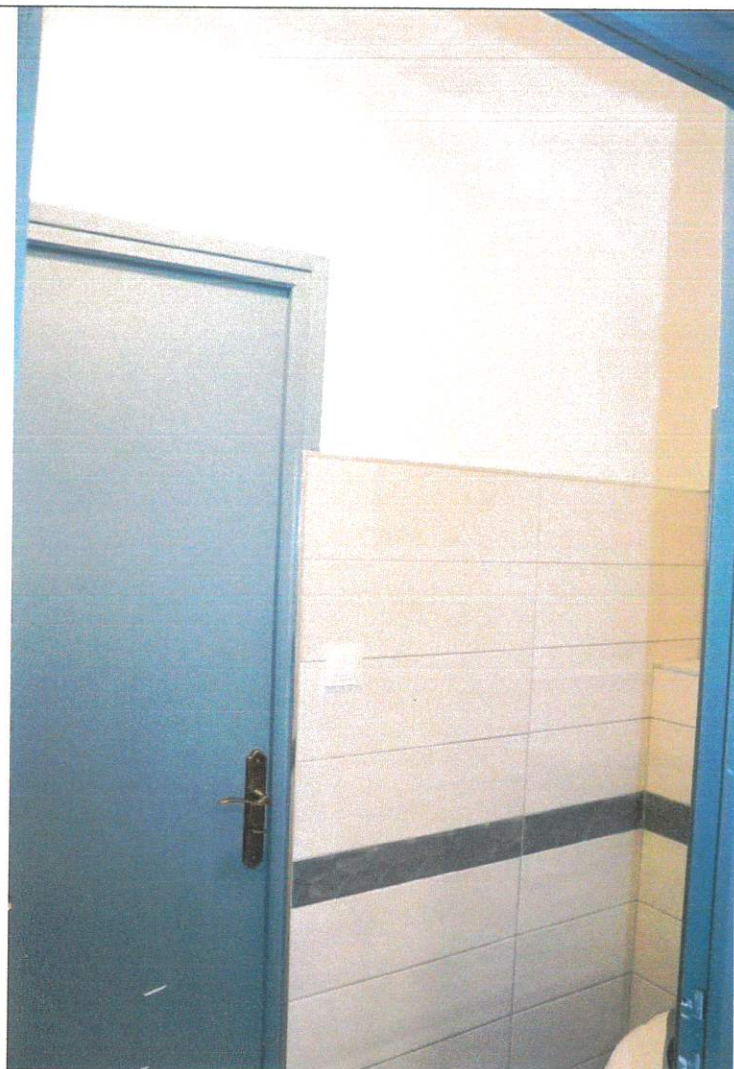
→ Les murs sont en faïencés et peints.

→ Le plafond est peint. Je note la présence d'un point lumineux.

Le WC suspendu est équipé d'un abattant et d'un dévidoir.







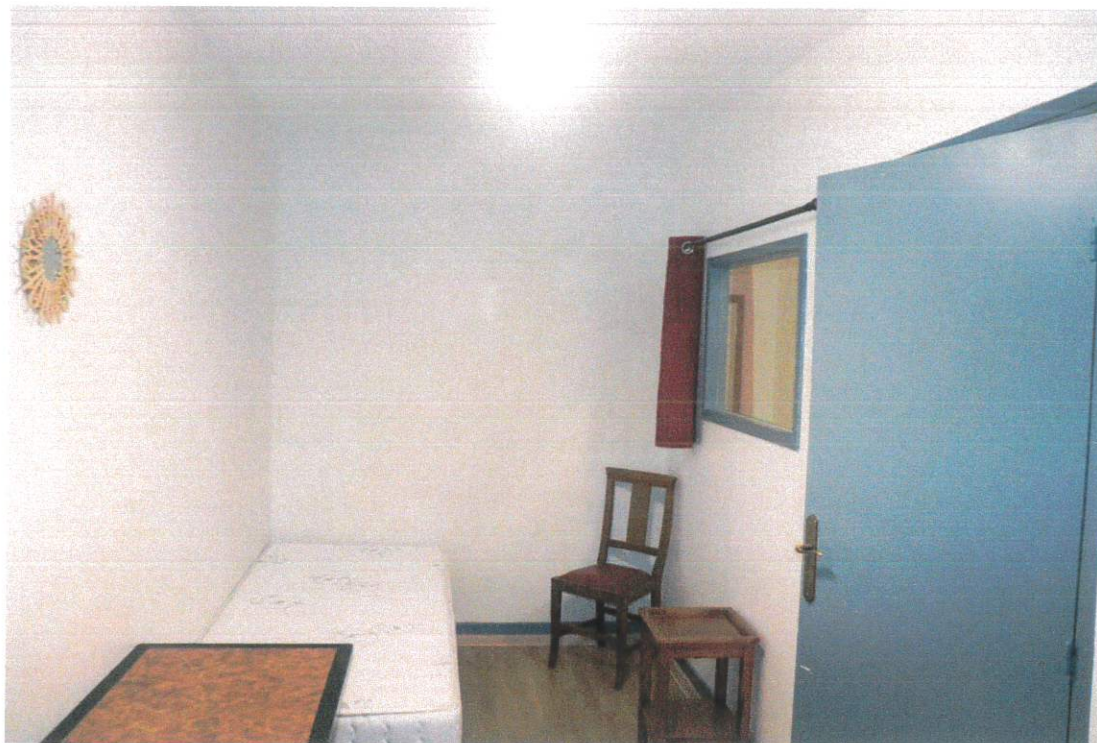
↪ Chambre n°2 :

- Le sol est en parquet stratifié et les plinthes sont en bois.
- Les murs sont peints avec une partie vitrée donnant sur le couloir.
- Le plafond est peint avec un point lumineux.

La porte est en bois. Je note la présence d'un tableau électrique.







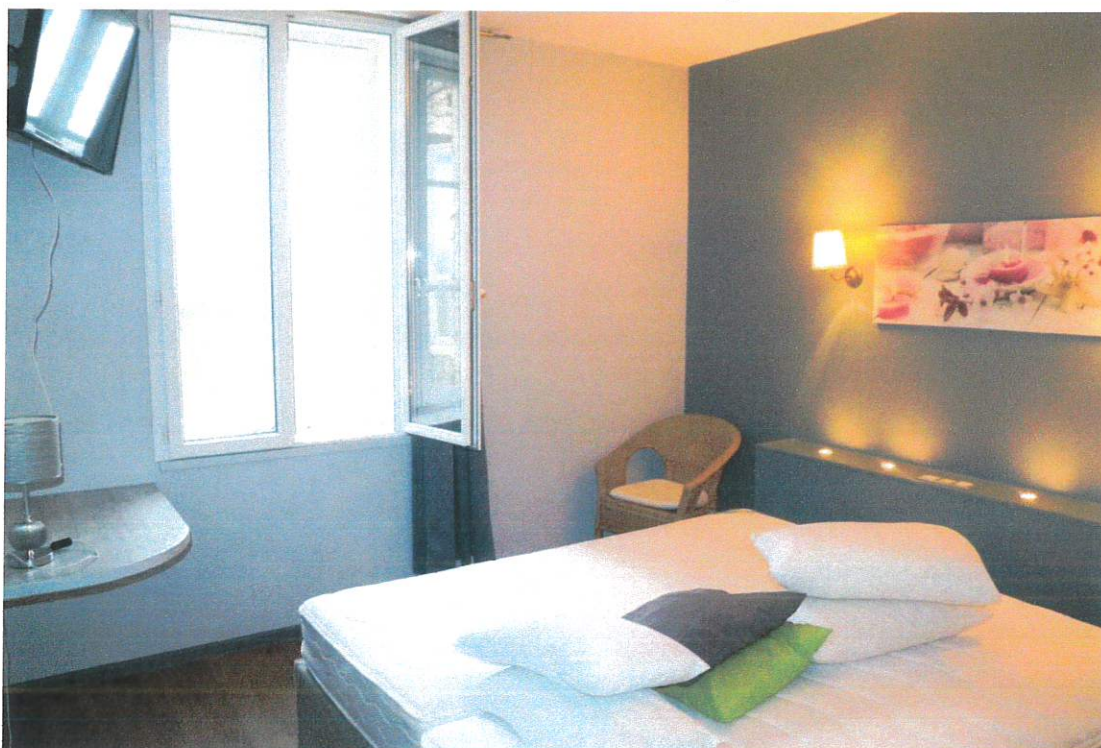
### CHAMBRE 111

↳ Chambre :

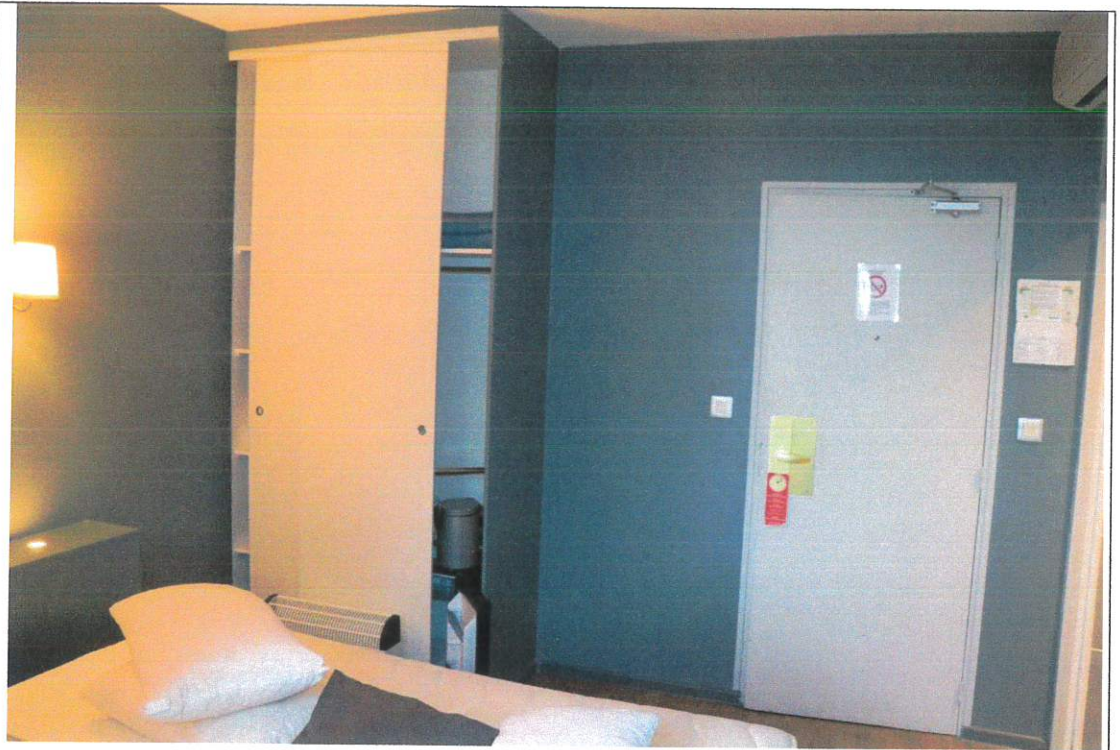
- Le sol est en parquet stratifié.
- Les murs sont en toile de verre peinte avec coffrage côté tête de lit.
- Le plafond est en enduit.

La fenêtrés en bois avec simple vitrage est doublée par une fenêtré en PVC à deux battants. La porte d'entrée en bois a une serrure sécurisée par un lecteur de carte.

Je note la présence de deux appliques murales, de quatre spots dans le coffrage du lit, d'un détecteur de fumée, d'un convecteur mobile, d'une unité intérieure de marque « AIRWELL », d'un placard mural et d'un thermostat de marque « AIRWELL » vétuste.







↪ WC indépendant :

→ Le sol est carrelé.

→ Les murs sont faïencés.

→ Le plafond est peint. Je note la présence d'un spot et d'une bouche de VMC.

La porte coulissante est intégrée à la cloison.

Le WC suspendu avec abattant est équipé d'une douchette.







↳ Salle de bain :

→ Le sol est carrelé.

→ Les murs sont en faïence.

→ Le plafond est peint. Je note la présence de trois spots et d'une bouche de VMC.

La porte coulissante est intégrée à la cloison.





La salle de bain est équipée :

- D'une douche avec porte vitrée, mitigeur thermostatique et colonne de douche,

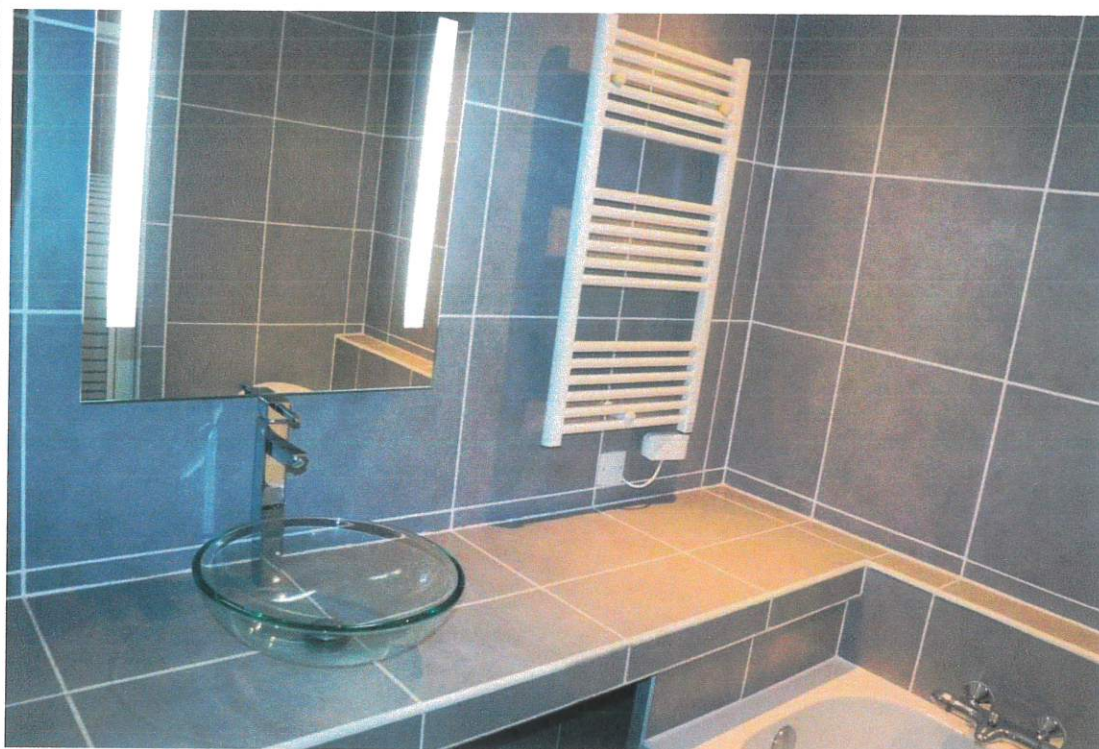


- D'une baignoire acrylique avec mitigeur thermostatique,





- D'une vasque en verre avec miroir,
- D'un sèche-serviettes,
- D'un sèche-cheveux.



#### LINGERIE FACE A LA CHAMBRE 117





↪ Le sol et les plinthes sont carrelés. Je note la présence d'un accès en pente.



↪ Les murs sont en placo peint.

↪ Le plafond est en placo peint. Je note la présence de quatre points lumineux, d'une bouche de VMC, de deux détecteurs de fumée.

La porte est en bois. Je note la présence de deux convecteurs.

La lingerie est équipée :

- D'un évier deux bacs en résine avec égouttoir,
- De faïence au-dessus de l'évier,
- D'un meuble sous évier en mélamine,





→ D'un distributeur de produits ménagers,



→ D'un placard mural avec chauffe-eau.





## LOCAL TECHNIQUE

↳ Le sol et les plinthes sont carrelées.

↳ Les murs sont peints.

↳ Le plafond est peint.

La porte est en bois.

Je note la présence d'un point lumineux, d'un détecteur de fumée et d'une armoire électrique.



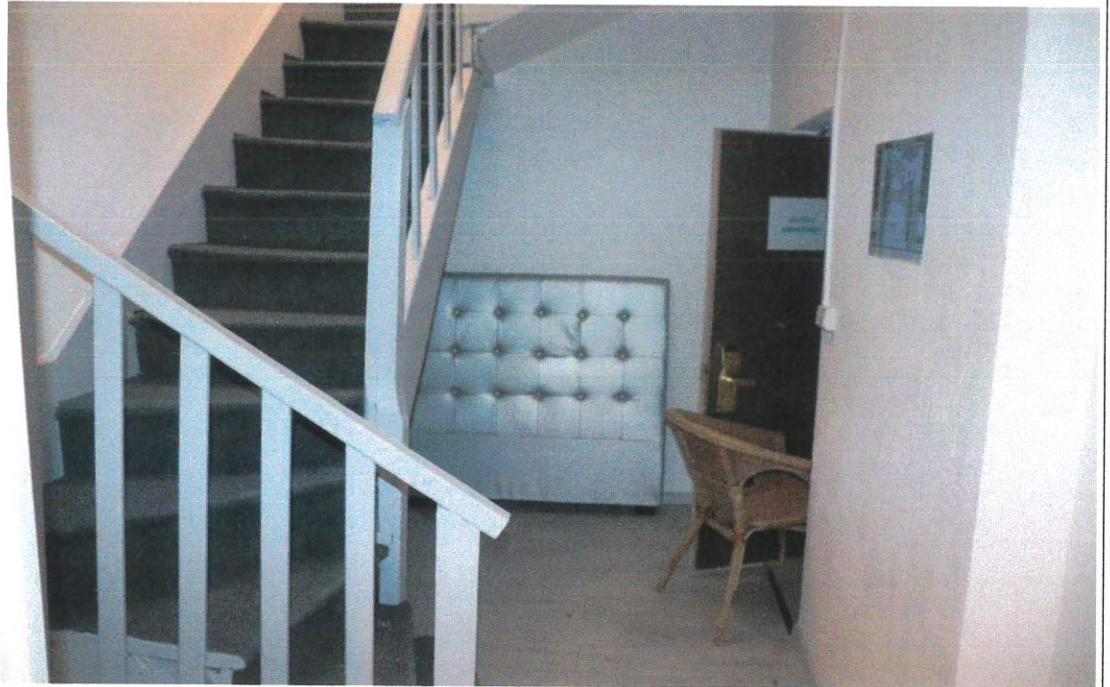






## BUREAU « HONEYWELL »

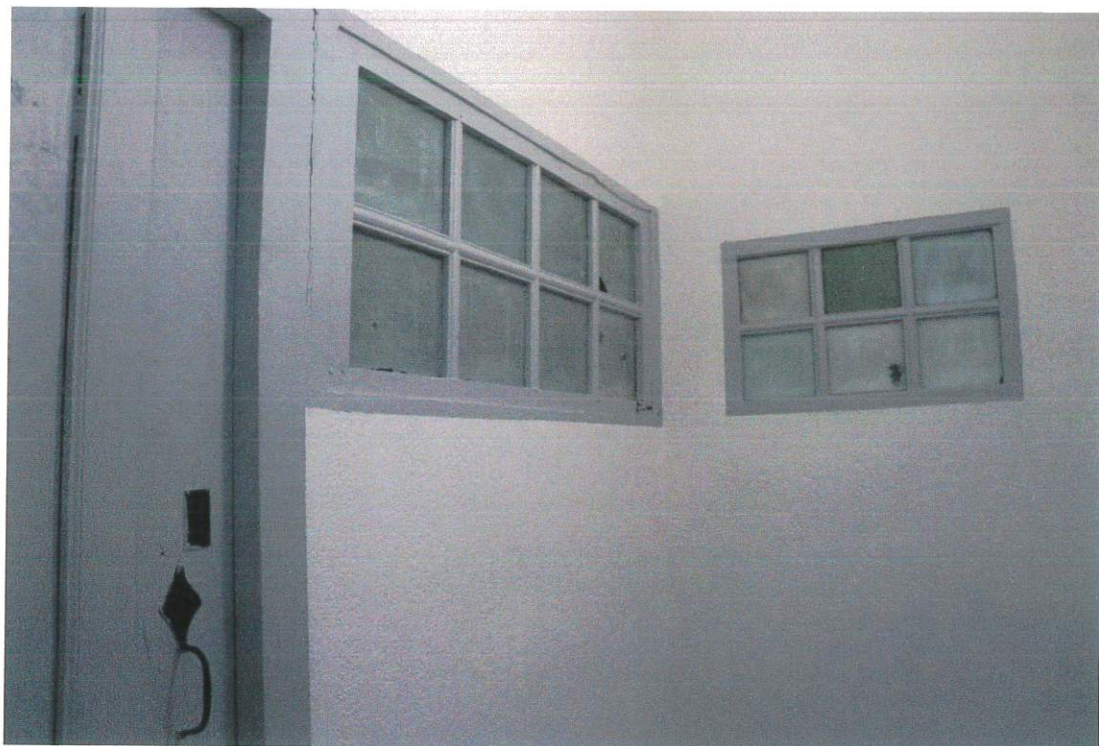
↳ Palier : Le sol est en parquet stratifié et les plinthes sont en bois. Les murs sont en enduit. Le plafond est en enduit. La porte en bois a une serrure sécurisée par un lecteur de carte. Je note la présence de deux points lumineux.



↳ La montée d'escalier est en bois avec de la moquette sur les marches. La main courante est en bois. Les murs sont en enduit avec deux parties vitrées. Le plafond est peint avec une ouverture vitrée et un point lumineux. La porte d'accès au grenier est en bois.







↳ Réserve :

→ Le sol est en moquette.

→ Les murs sont en placo peint.

→ Le plafond est peint avec un néon.

La porte est en bois.





↳ Salle de conférence :

→ Le sol est en parquet stratifié et les plinthes en bois.

→ Les murs sont peints.

→ Le plafond est en enduit.

La porte est en bois. La fenêtre à un battant est en bois. Le velux est en bois.

Je note la présence de six points lumineux et de deux convecteurs.





↳ Bureau :

→ Le sol est en parquet stratifié et les plinthes sont en bois.

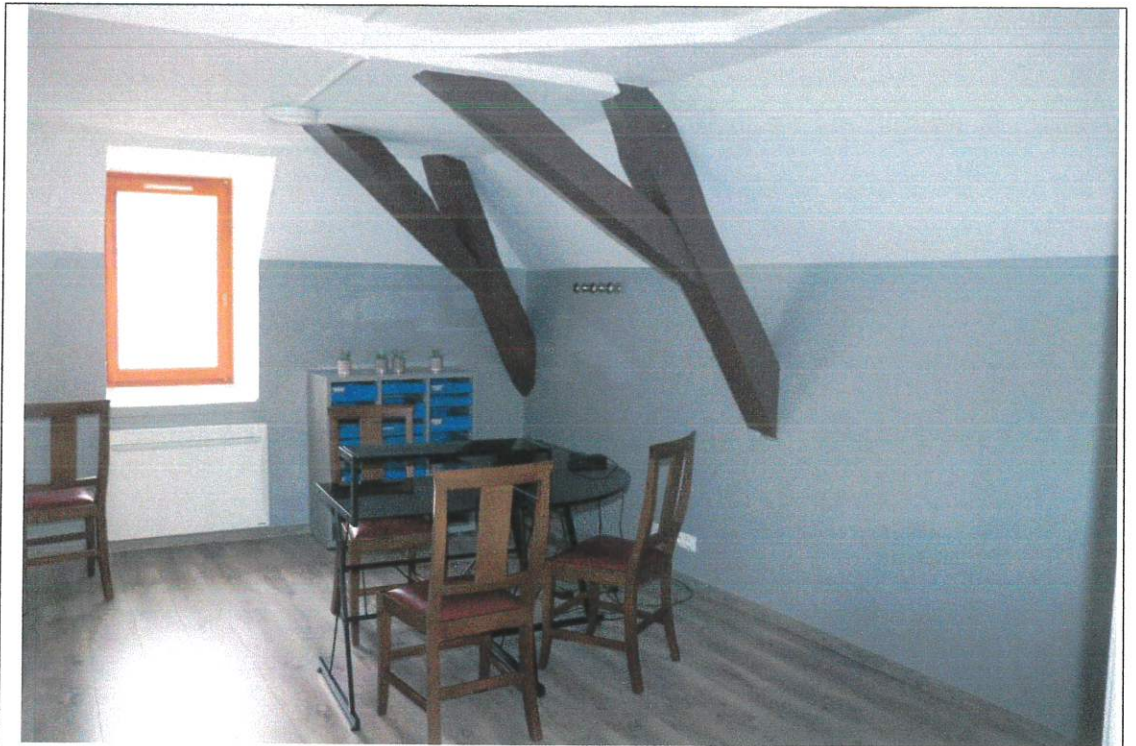
→ Les murs sont peints.

→ Le plafond est en enduit.

La porte est en bois. La fenêtre à un battant est en bois.

Je note la présence de deux points lumineux et d'un convecteur.





↳ Palier de la salle de conférence :

→ Le sol est en parquet stratifié et les plinthes sont en bois.

→ Les murs sont en enduit.

→ Le plafond est en enduit.

La porte en bois est ancienne.

Je note la présence d'un point lumineux.





↳ Couloir :

→ Le sol est en parquet stratifié et les plinthes sont en bois.

→ Les murs sont peints.

→ Le plafond est peint. Je note la présence d'un velux et d'un point lumineux.

La porte est en bois.





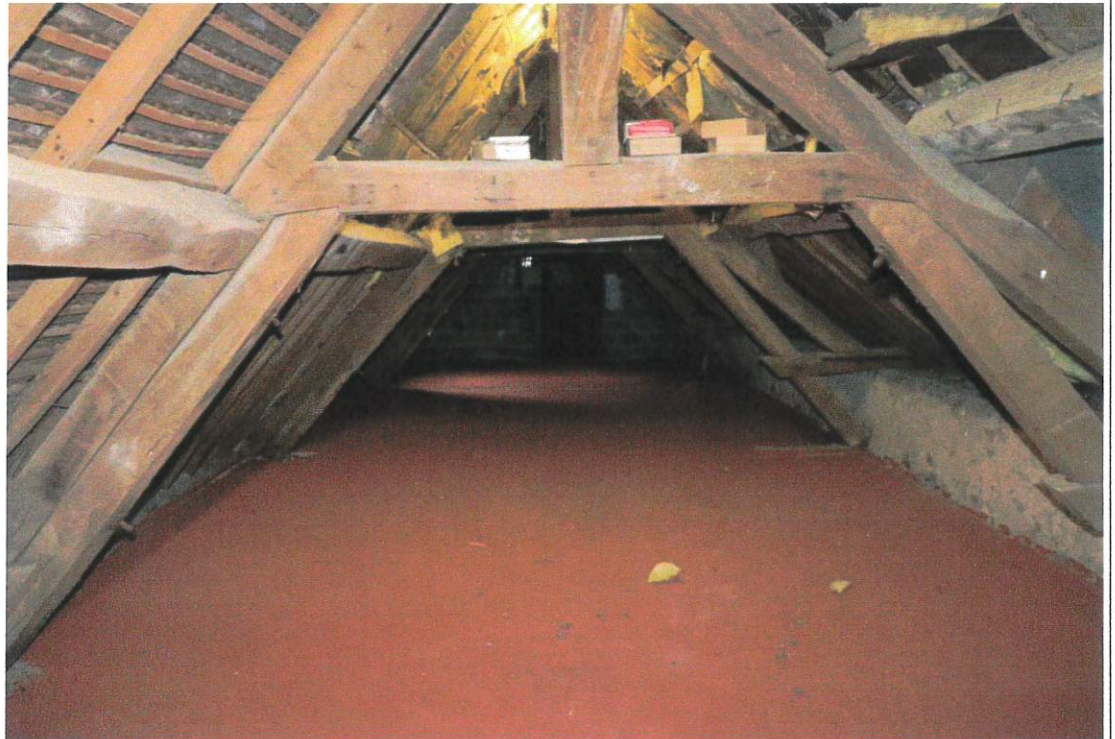
## GRENIER

↳ Le sol est en béton.

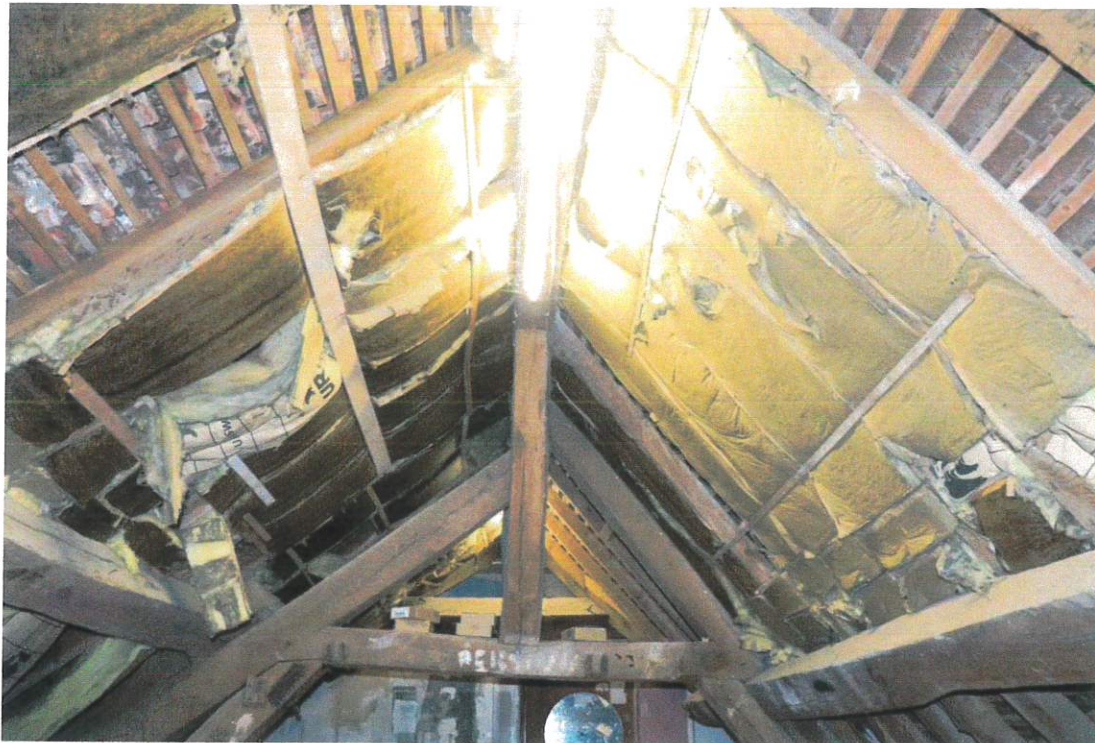
↳ Les murs sont en placo et en béton à l'état brut.

↳ Le plafond est composé de la toiture, dont une partie est isolée avec de la laine de verre. Je note la présence d'une fenêtre de toit et de deux néons.

La porte est en bois a une serrure sécurisée par un lecteur de carte.







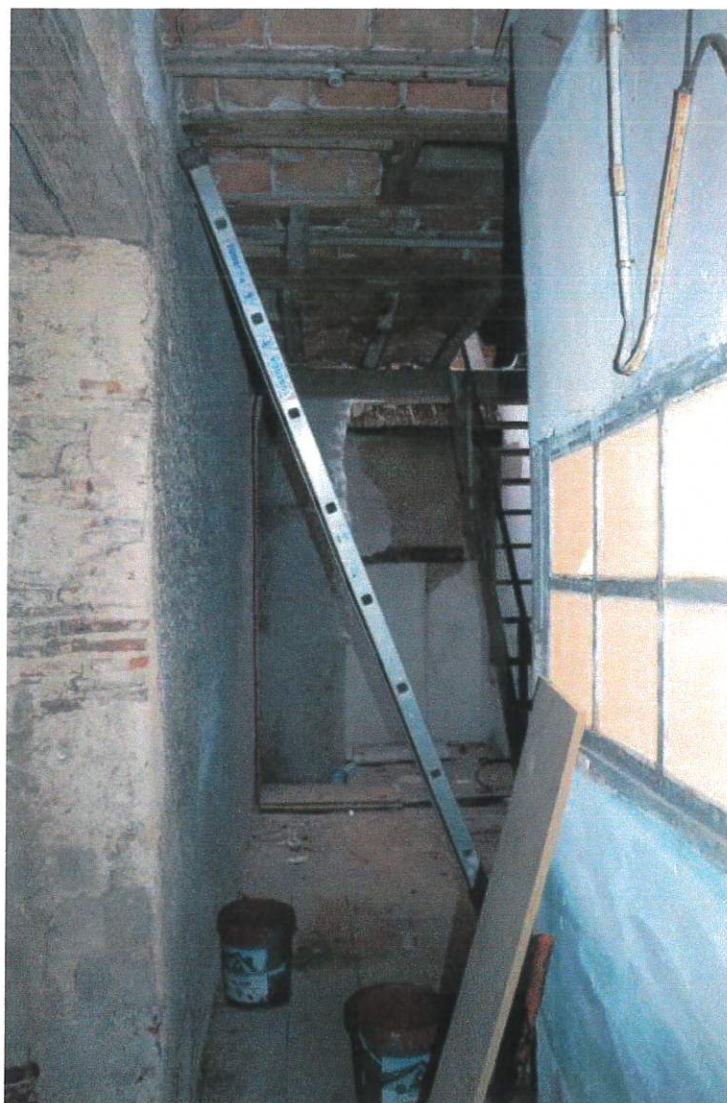
Une partie du grenier n'a pas de système d'éclairage.



Je constate la présence d'une porte intérieure en bois.



Une partie du grenier a un plancher en bois, des murs en béton et un plafond voûté en brique. Je note la présence d'une porte en bois vétuste et d'une montée d'escalier en bois vétuste avec un garde-corps en bois sommaire.





Cette montée d'escalier donne accès à un autre grenier, dont le sol est en béton avec des poutres en bois et le plafond est composé de la toiture avec une fenêtre de toit.



Dans ce grenier, une petite pièce avec des cloisons cassées a été édifiée, dans laquelle se trouve un conduit.









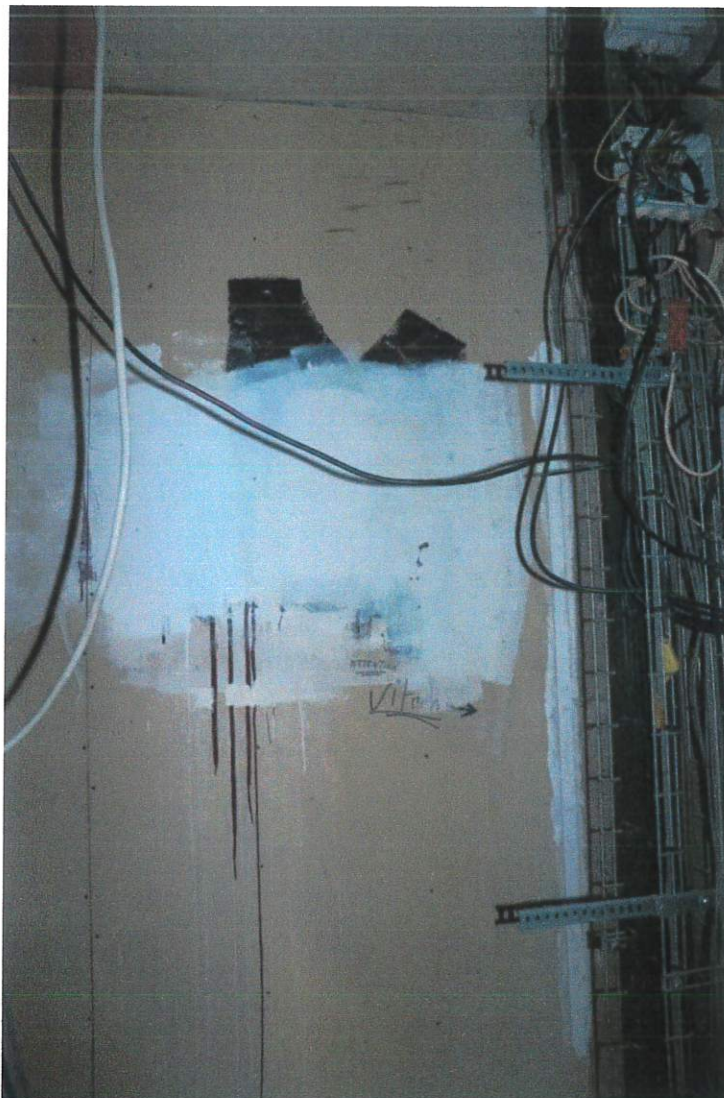


Je note la présence d'une fenêtre de toit.





↳ Local technique : Le sol est en béton. Les murs sont en béton et placo. Le plafond est en placo. La porte est en bois. Je note la présence de gaines électriques



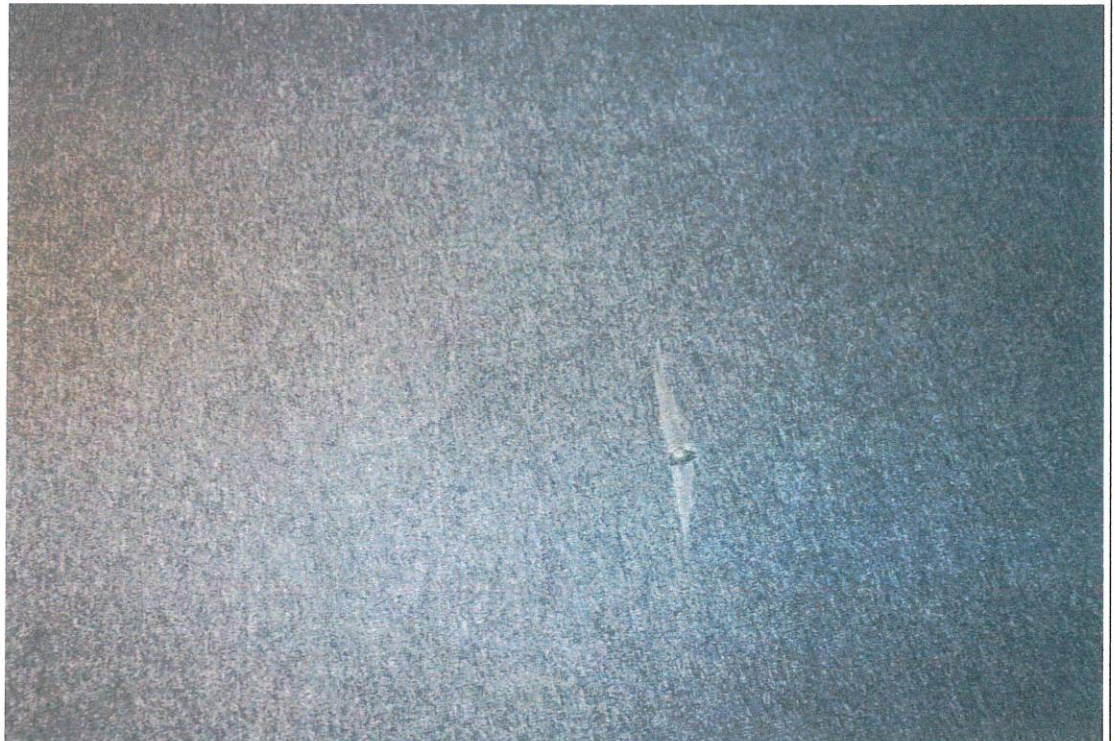
#### COULOIR D'ACCES AUX CHAMBRES DU DEUXIEME ETAGE







↪ Le sol est en moquette déchirée. Les plinthes sont en bois.



↪ Les murs sont en enduit et toile de verre peinte.

↪ Le plafond est en enduit et placo peint.

Je note la présence de quatre fenêtres de toit, de huit spots, de trois détecteurs de fumée.



Un placard mural est fermé par des portes en bois.





Je constate la présence de deux portes coupe-feu.



### CHAMBRE 236

↳ Chambre :

- Le sol est en dalles de PVC. Les plinthes sont en bois.
- Les murs sont en enduit avec coffrage côté tête de lit.
- Le plafond est en enduit.

La fenêtre en bois avec simple vitrage est doublée par une fenêtre en PVC à deux battants. La porte d'entrée en bois a une serrure sécurisée par un lecteur de carte.

Je note la présence d'un point lumineux, de quatre spots dans le coffrage du lit, de deux appliques, d'un détecteur de fumée, d'un placard mural avec une porte, d'un convecteur, d'un thermostat et d'une bouche de soufflage.







↳ Salle d'eau :

→ Le sol est carrelé.

→ Les murs sont faïencés.

→ Le plafond est peint. Je note la présence de trois spots et d'une bouche de VMC.

La porte est en bois.

La salle d'eau est équipée :

- D'une douche avec paroi vitrée, mitigeur, barre et pommeau de douche,



- D'un meuble vasque avec miroir et mitigeur,





- D'un WC avec abattant,
- D'un sèche-serviettes,



### CHAMBRE 237

↪ Chambre :

→ Le sol est en dalles de PVC. Les plinthes sont en bois.

→ Les murs sont en enduit avec coffrage côté tête de lit.

→ Le plafond est en enduit.

La fenêtre en bois avec simple vitrage est doublée par une fenêtre en PVC à deux battants. La porte d'entrée en bois a une serrure sécurisée par un lecteur de carte.

Je note la présence d'un point lumineux, de quatre spots dans le coffrage du lit, de deux appliques, d'un détecteur de fumée, d'un placard mural avec une porte, d'un convecteur, d'un thermostat et d'une bouche de soufflage.





↳ Salle d'eau :

→ Le sol est carrelé.

→ Les murs sont faïencés.

→ Le plafond est peint. Je note la présence de trois spots et d'une bouche de VMC.

La porte est en bois.



La salle d'eau est équipée :

- D'une douche avec paroi vitrée, mitigeur, pommeau et barre de douche.



- D'un WC avec abattant,
- D'un meuble vasque avec miroir et mitigeur,





- D'un sèche-serviettes.



### CHAMBRE 238

⇒ Chambre :

→ Le sol est en dalles de PVC. Les plinthes sont en bois.

→ Les murs sont en enduit avec coffrage côté tête de lit.

→ Le plafond est en enduit.

La fenêtre en bois avec simple vitrage est doublée par une fenêtre en PVC à deux battants. La porte d'entrée en bois a une serrure sécurisée par un lecteur de carte.

Je note la présence d'un point lumineux, de quatre spots dans le coffrage du lit, de deux appliques, d'un détecteur de fumée, d'un placard mural avec une porte, d'un convecteur, d'un thermostat et d'une bouche de soufflage.





↳ Salle d'eau :

→ Le sol est carrelé.

→ Les murs sont faïencés.

→ Le plafond est peint. Je note la présence de trois spots et d'une bouche de VMC.

La porte est en bois.

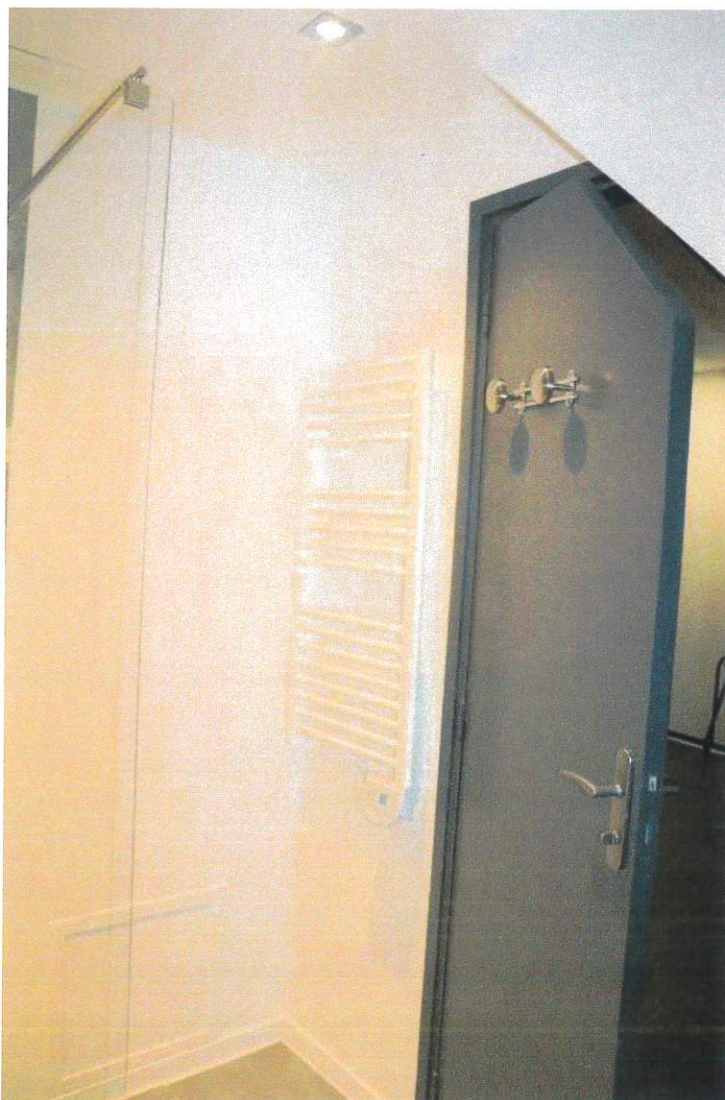


La salle d'eau est équipée :

- D'un WC avec abattant,
- D'un meuble vasque avec miroir et mitigeur,



- D'un sèche-serviettes,





- D'une douche avec mitigeur, pommeau et barre de douche.



**CHAMBRE 239**

↪ Chambre :

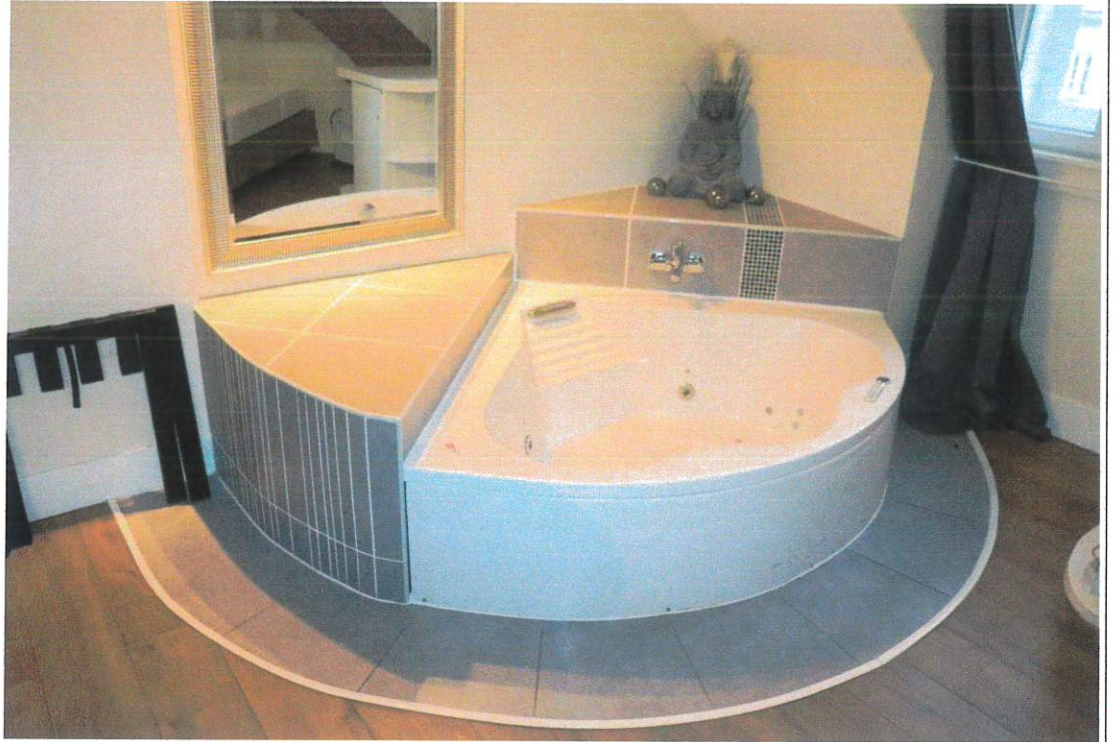








→ Le sol est en parquet stratifié gondolé au niveau de la baignoire. Du carrelage et de la faïence sont présents autour de la baignoire.



→ Les murs sont en enduit avec coffrage côté tête de lit.

→ Le plafond est en enduit.

La porte d'entrée en bois a une serrure sécurisée par un lecteur de carte. La fenêtre en bois avec simple vitrage est doublée par une fenêtre en PVC à deux battants. Une vitre de la fenêtre en bois est fendue.





Je note la présence d'une baignoire avec buses et miroir, de quatre spots dans le coffrage du lit, de deux appliques, de deux spots au plafond, de deux spots au-dessus du miroir, de deux convecteurs amovibles, d'un thermostat, d'un détecteur de fumée, d'un placard mural avec deux portes coulissantes et de deux bouches de ventilation.



↪ WC indépendant :

→ Le sol est carrelé.

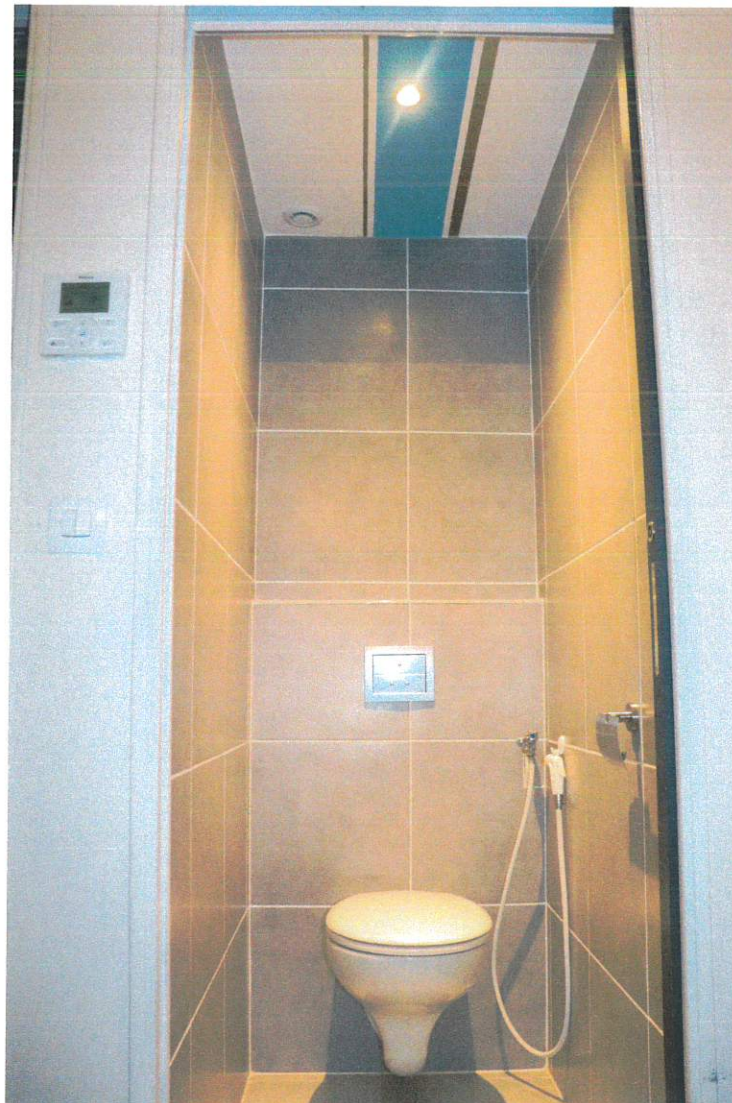
→ Les murs sont faïencés.

→ Le plafond est en toile de verre peinte. Je note la présence d'un spot et d'une bouche de VMC.

Le WC suspendu est équipé d'une douchette.

La porte coulissante en bois est intégrée à la cloison.





↪ Salle de bain :

→ Le sol est carrelé.

→ Les murs sont faïencés.

→ Le plafond est en toile de verre peinte. Je note la présence de trois spots et d'une bouche de VMC.





La salle de bain est équipée :

- D'une baignoire avec mitigeur, barre de douche et pommeau,

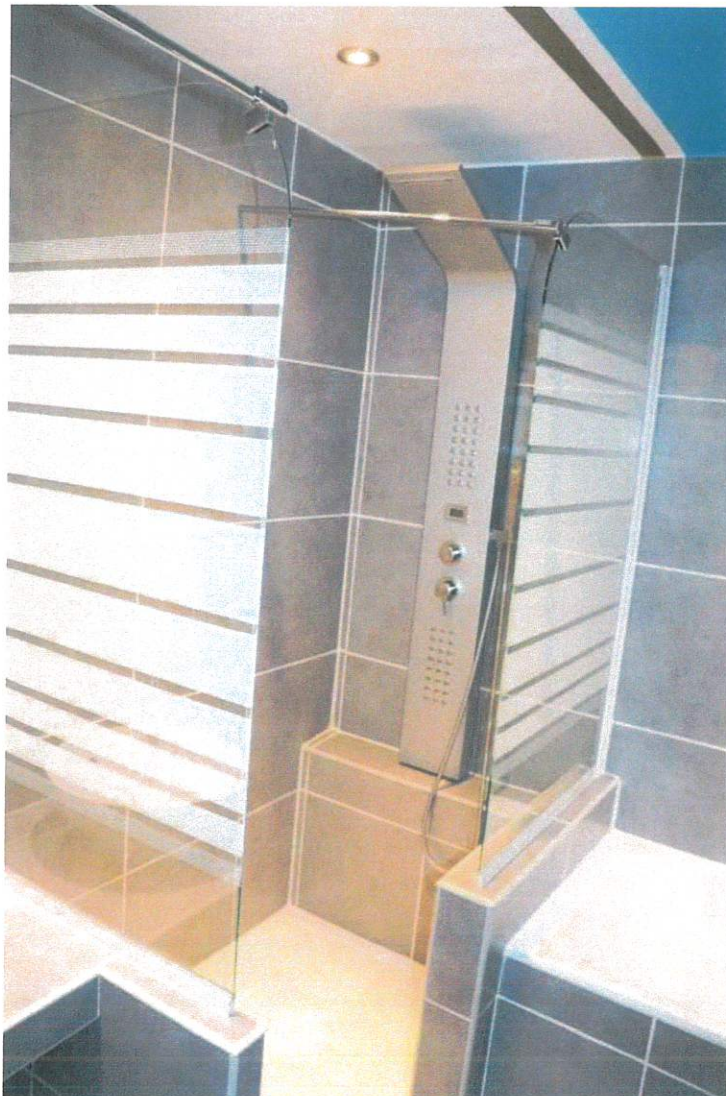




- D'un sèche-serviettes et d'un sèche-cheveux,



- D'une douche avec parois vitrées, mitigeur thermostatique et colonne de douche,

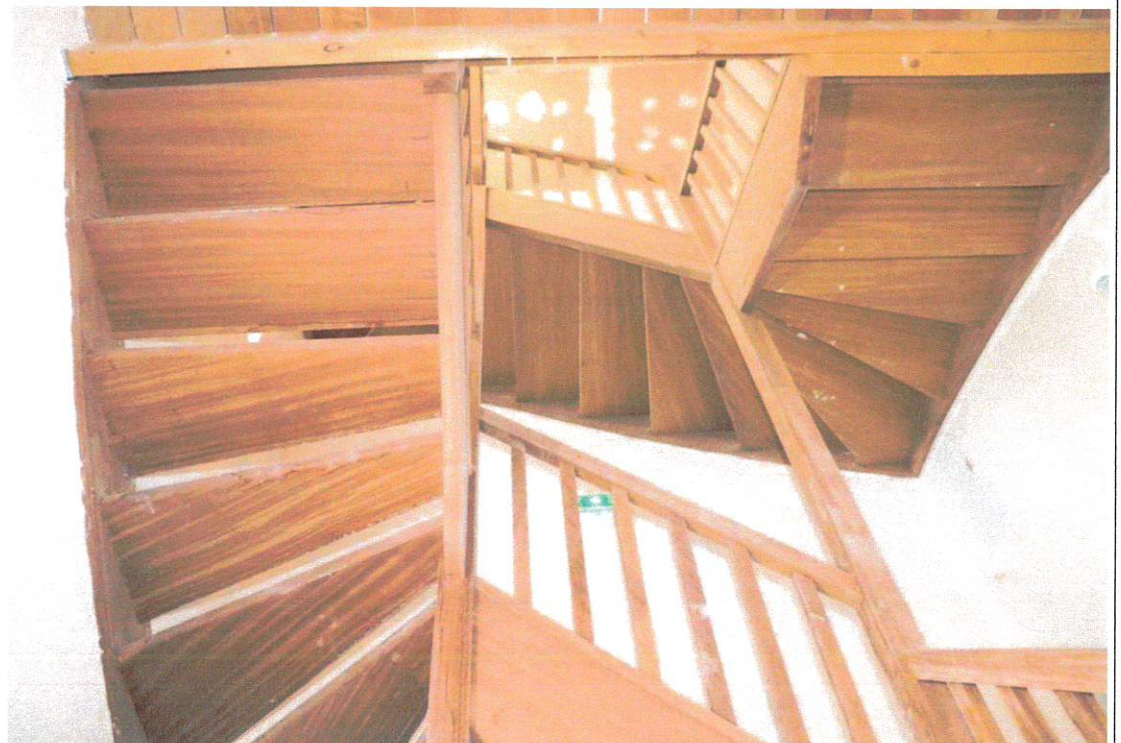




- D'une vasque avec mitigeur et miroir.



#### **MONTEE D'ESCALIER EN BOIS COTE NORD-OUEST**





↳ Au rez-de-chaussée :

→ Le sol est carrelé. Les murs sont en placo non - peint.



Je note la présence d'une porte donnant sur le jardin.





↳ Au niveau du palier du premier étage :

→ Le sol est en bois avec un ragréage en ciment.



→ Les murs sont en placo non jointés et non peints.





→ Le plafond est en placo non jointé et non peint.



La fenêtre deux battants est en bois. La porte est en bois. Je note la présence d'un point lumineux.







↳ Palier du deuxième étage :

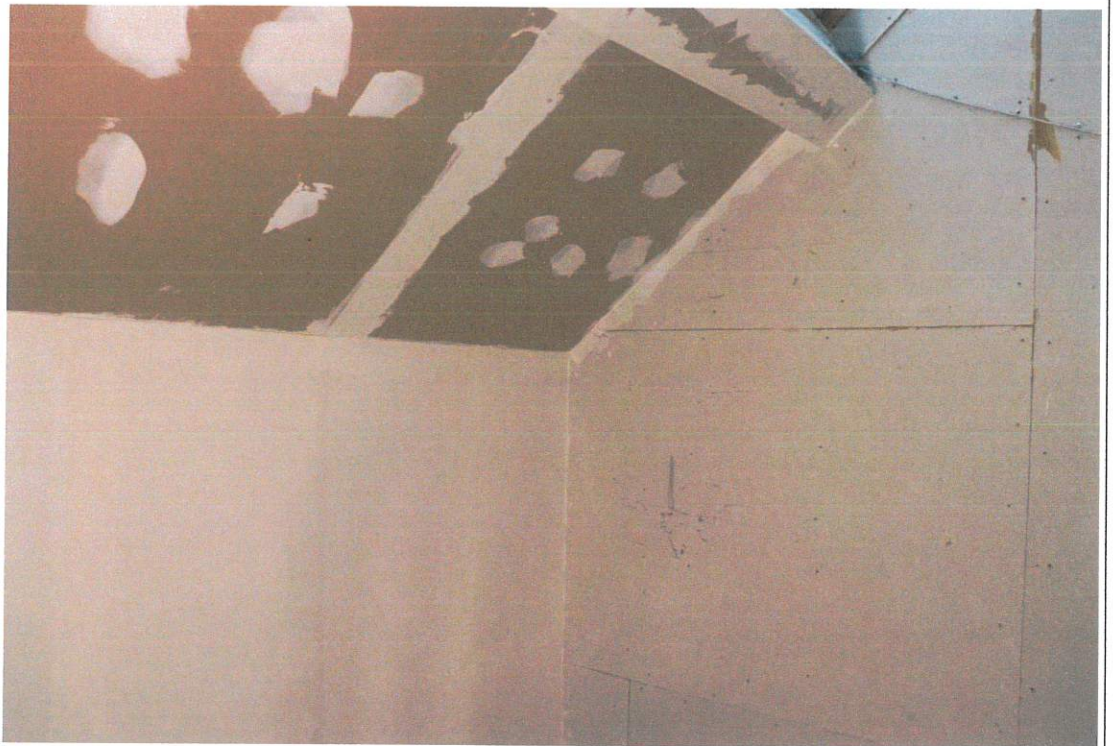
→ Le sol est en bois avec un ragréage en ciment.





→ Les murs sont en placo non jointé et non peint.

→ Le plafond est en placo non jointé et non peint.



La porte est en bois. Je note la présence d'un point lumineux et d'un velux.







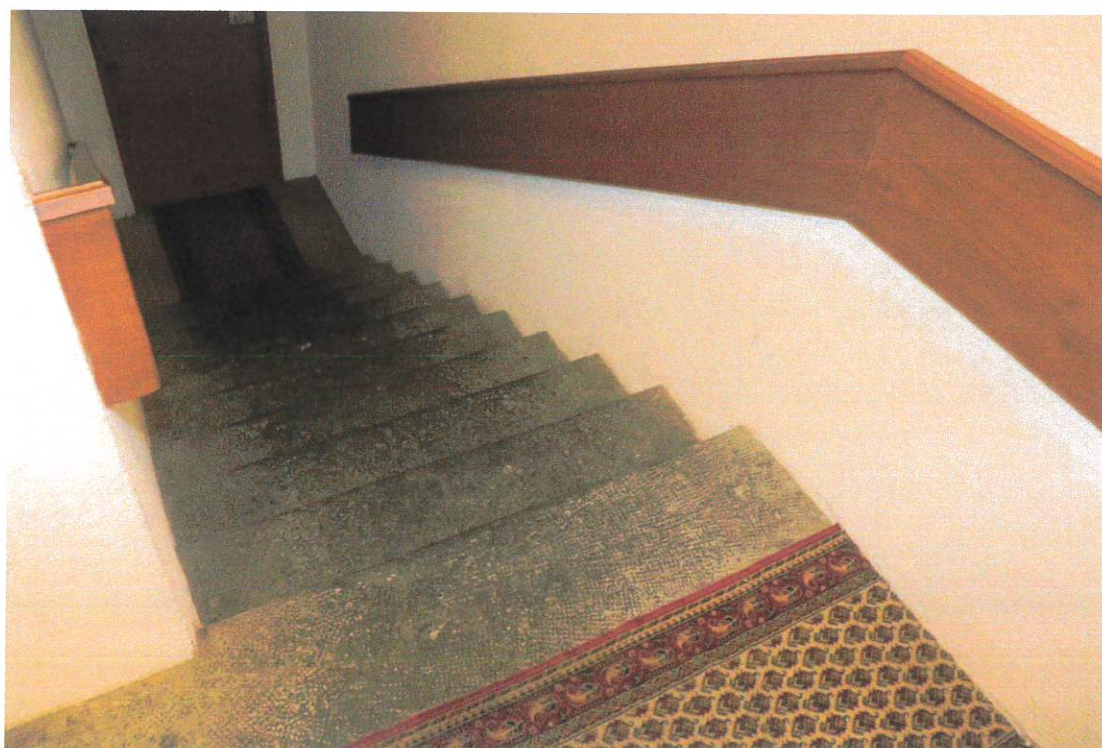
↳ L'ensemble des murs de la montée d'escalier sont en placo non jointé et non peint. Je note la présence de trois points lumineux sont présents.



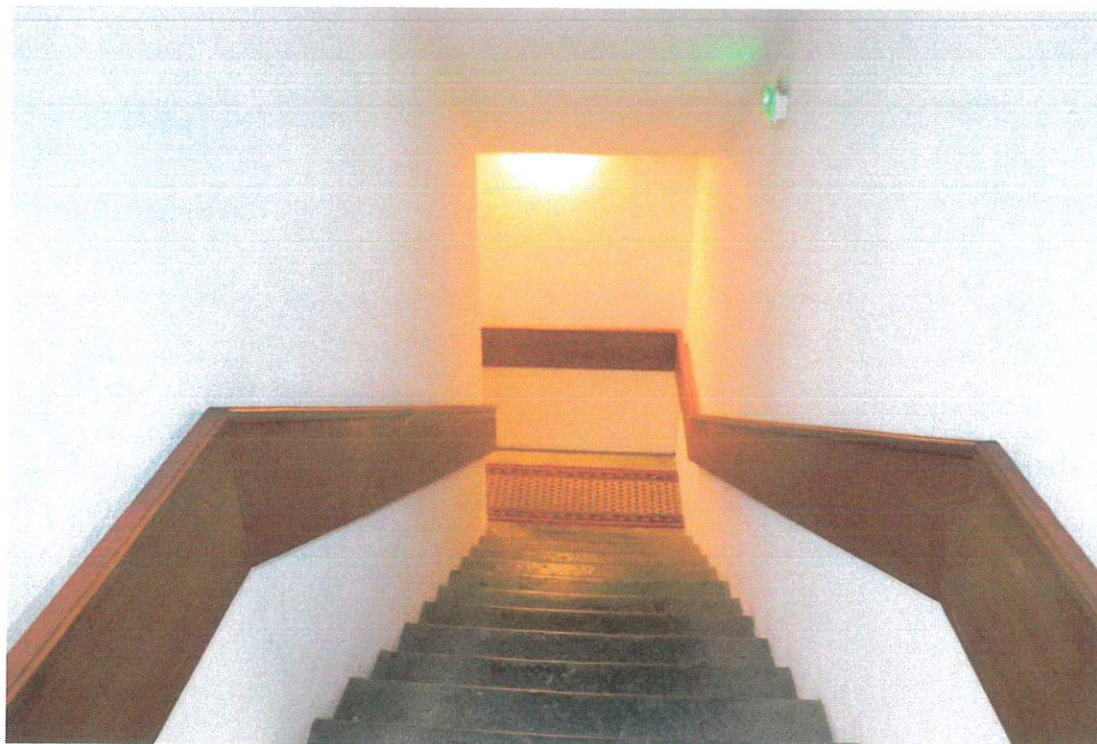


### **MONTEE D'ESCALIER PRINCIPALE DEPUIS LE HALL**

↳ Les marches d'escalier entre le rez-de-chaussée et le premier niveau sont en pierre avec une main courante en bois. Les murs et le plafond sont en enduit.

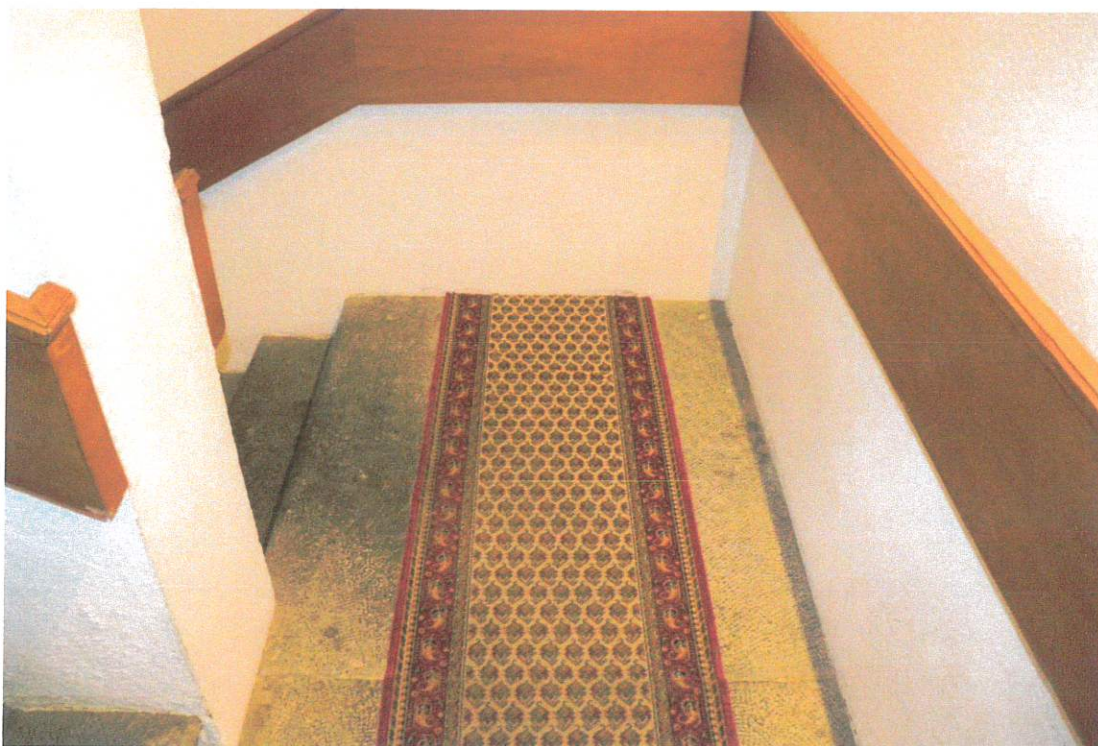






↳ Le palier du rez-de-chaussée est moqueté.

↳ Le demi-palier entre le rez-de-chaussée et le premier niveau est en pierre. Je note la présence d'une rampe de spots.





↳ Le palier du premier étage :

→ Le sol est en parquet stratifié et les plinthes sont en bois.

→ Les murs sont en enduit et placo peint.

→ Le plafond est en placo peint avec une trappe de visite.

Je note la présence de deux points lumineux, d'un détecteur de fumée, d'un ascenseur et de deux portes coupe-feu.





↳ Les marches d'escalier entre le premier et le deuxième étage sont en pierre avec une main courante en bois. Les murs et le plafond sont en enduit.



↳ Le demi-palier est en tomettes.





Je note la présence d'un muret en enduit et tomette servant de garde - corps.



Au deuxième niveau, le plafond est en enduit et placo non peint. Je note la présence d'un velux, d'un détecteur de fumée et de trois appliques murales.



↳ Le palier du deuxième étage :

- Le sol est en parquet stratifié et les plinthes sont en bois.
- Les murs sont en enduit et peinture.
- Le plafond est peint.



Je note la présence d'un point lumineux, d'un détecteur de fumée, d'un ascenseur, d'une porte coupe - feu et d'une armoire électrique.





**COULOIR EST-OUEST DU DEUXIEME ETAGE**







↪ La moquette est déchirée sur la partie centrale du couloir. Les plinthes sont en bois. Du parquet stratifié est présent aux extrémités du couloir.



↪ Les murs sont en enduit.

↪ Le plafond est en enduit avec une trappe de visite.



Je note la présence de neuf spots, de deux détecteurs de fumée, d'un convecteur et de deux portes coupe-feu aux extrémités.



**CHAMBRE 201**

↳ Chambre :

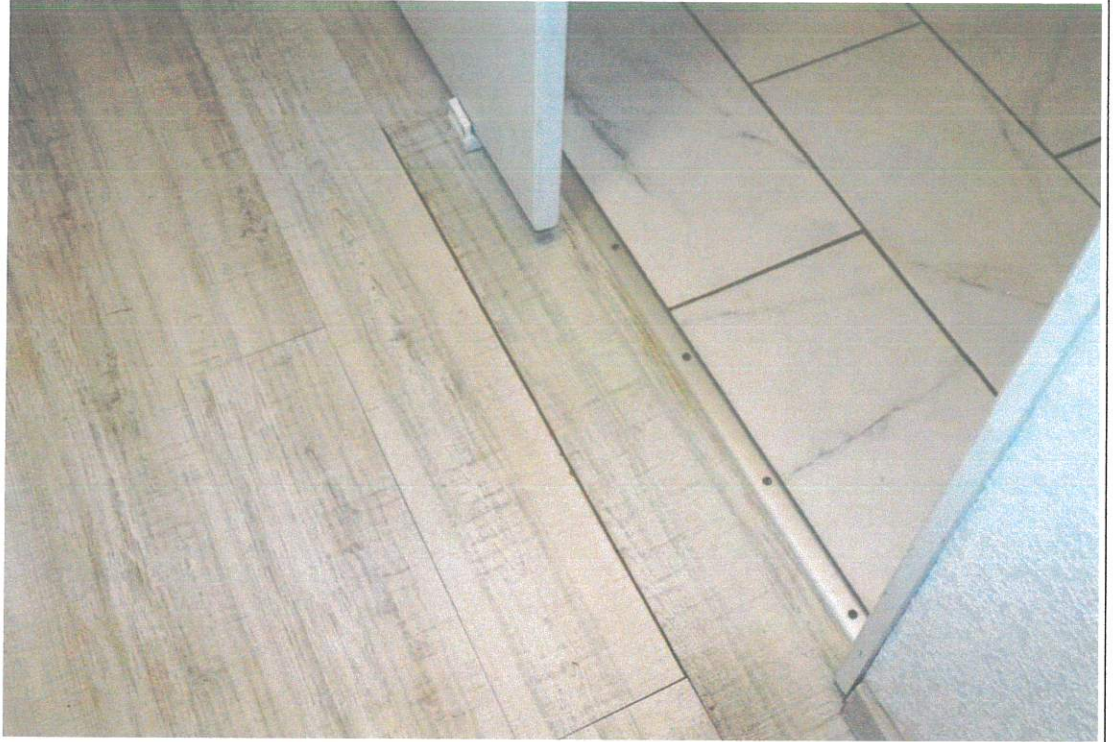








→ Le sol est en parquet stratifié et les plinthes sont en bois. Une lame est déboîtée au niveau de la porte de la salle d'eau.



→ Les murs sont en enduit avec coffrage côté tête de lit.

→ Le plafond est en enduit.

La porte d'entrée en bois est équipée d'une serrure sécurisée par un lecteur de carte. La fenêtre en bois avec simple vitrage est doublée par une fenêtre en PVC à deux battants.

Je note la présence d'un point lumineux, de quatre spots dans le coffrage du lit, d'un détecteur de fumée, d'un convecteur et d'un placard mural avec deux portes.

↳ Salle d'eau :

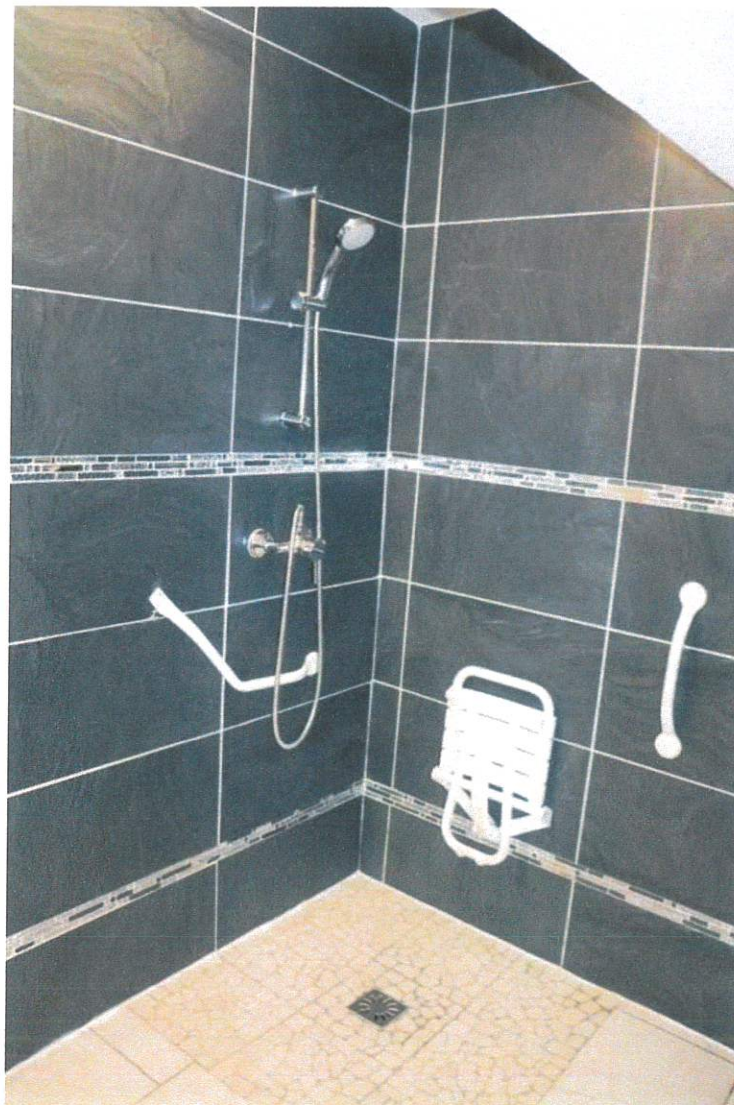
→ Le sol est carrelé.

→ Les murs sont en faïence.

→ Le plafond est en enduit. Je note la présence de trois points lumineux et d'une bouche de VMC.









La fenêtre en bois avec simple vitrage est doublée par une fenêtre en PVC à deux battants. La porte coulissante est en bois.



La salle d'eau est équipée d'un WC suspendu avec abattant, d'un sèche-serviettes, d'un lavabo avec mitigeur et miroir, d'une douche à l'Italienne pour personnes à mobilité réduite comprenant un mitigeur, une barre et un pommeau de douche, un siège et deux barres de relevage.

### CHAMBRE 202

↳ Chambre :







→ Le sol est en parquet stratifié.

→ Les murs sont en enduit avec coffrage côté tête de lit.

→ Le plafond est en enduit.

La porte d'entrée en bois est équipée d'une serrure sécurisée par un lecteur de carte. La fenêtre en bois avec simple vitrage est doublée par une fenêtre en PVC à deux battants.

Je note la présence de quatre spots dans le coffrage du lit, d'un détecteur de fumée, d'un convecteur, d'un coffre-fort et de deux placards muraux.



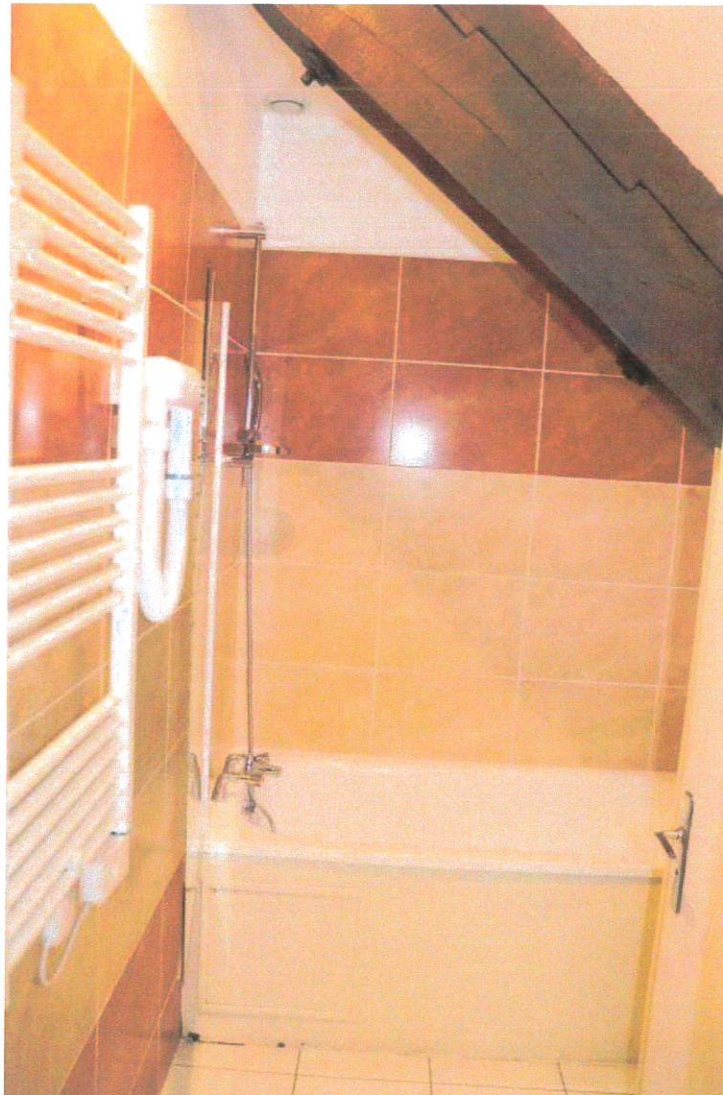
↳ Salle de bain :

→ Le sol est carrelé.

→ Les murs sont en faïence et toile de verre peinte.

→ Le plafond est peint. Je note la présence de sept spots et d'une bouche de VMC.

La porte est en bois.



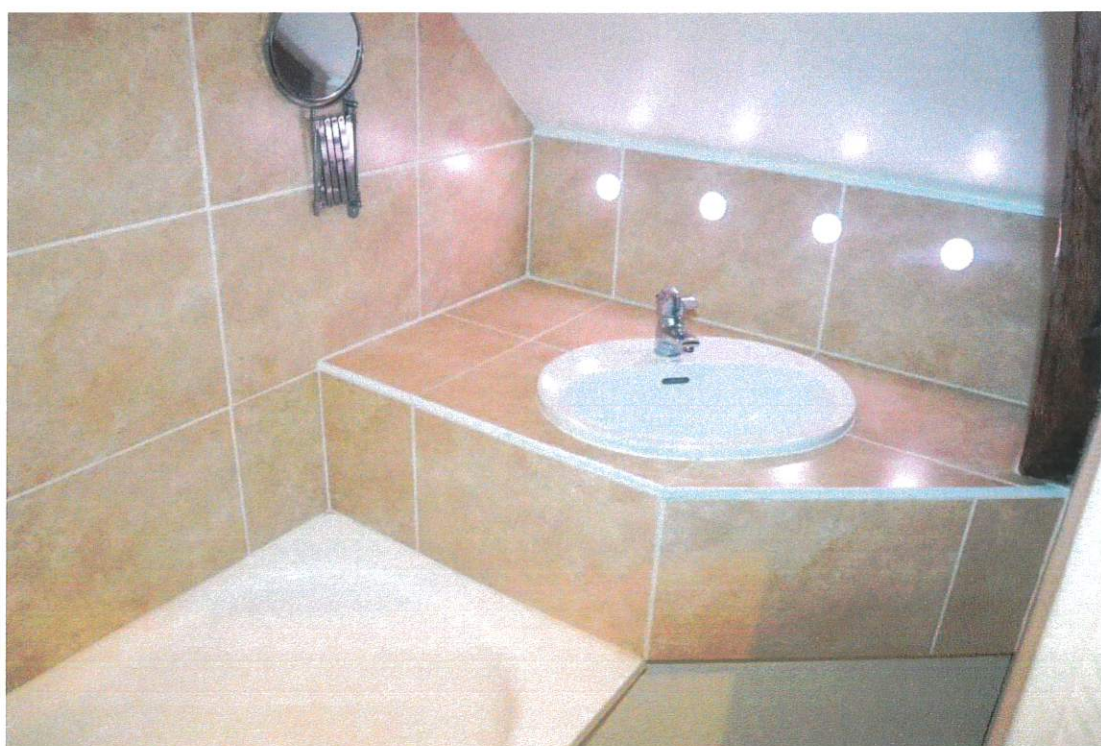


La salle de bain est équipée :

- D'un sèche-serviettes et d'un sèche-cheveux,

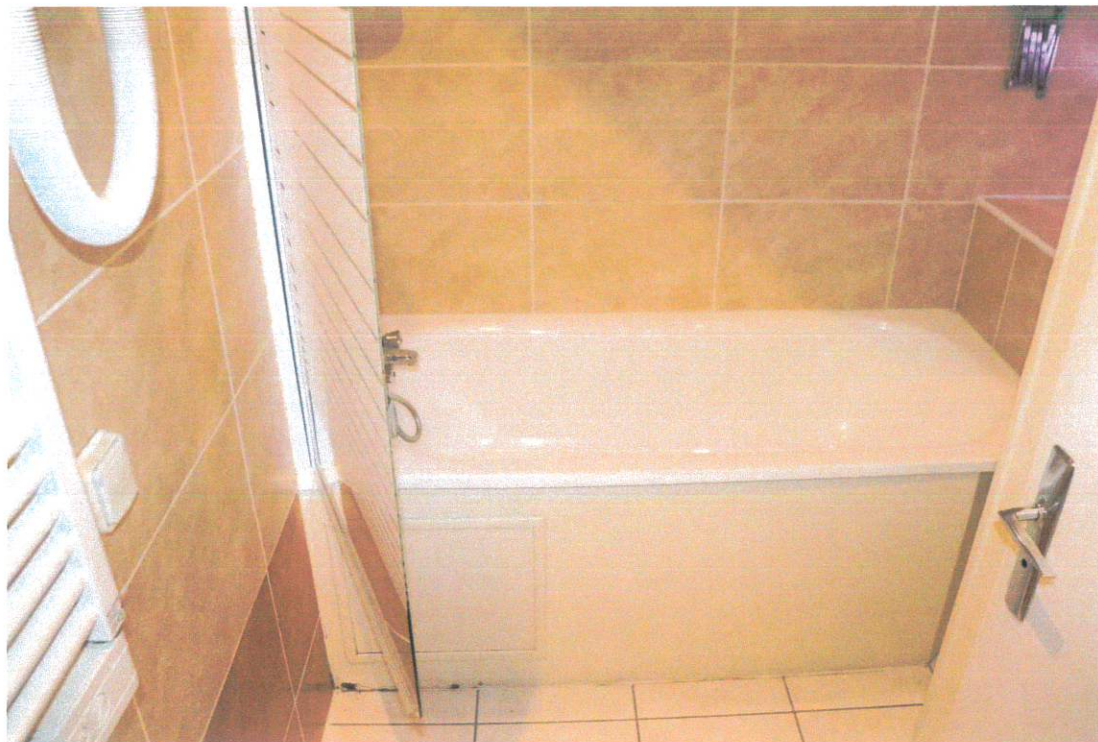


- D'une vasque avec mitigeur et petit miroir,





- D'une baignoire avec paroi vitrée, mitigeur, pommeau et barre de douche.



↳ WC indépendant :

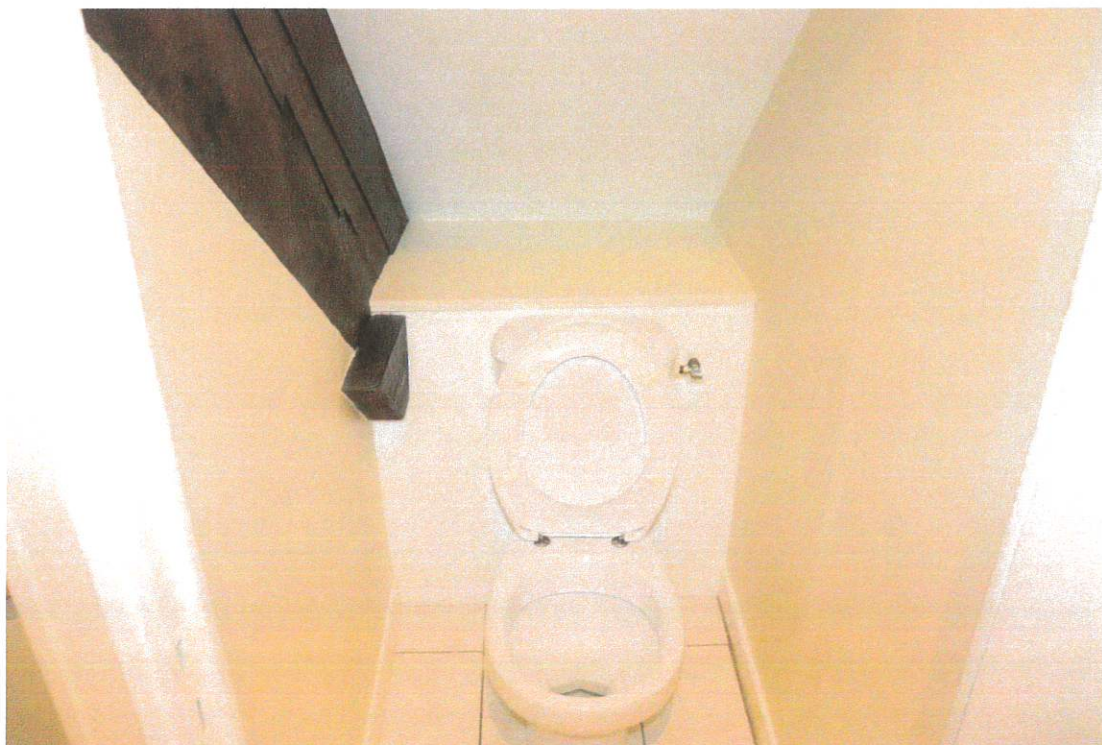
→ Le sol est carrelé.

→ Les murs sont peints.

→ Le plafond est peint avec un spot.

Le WC a un abattant.

La porte est en bois.





## CHAMBRE 203

↪ Chambre :







→ Le sol en parquet stratifié est abîmé au niveau de la salle d'eau.





→ Les murs sont en enduit avec coffrage côté tête de lit.

→ Le plafond est en enduit.

La porte d'entrée en bois est équipée d'une serrure sécurisée par un lecteur de carte. La fenêtre en bois avec simple vitrage est doublée par une fenêtre en PVC à deux battants.

Je note la présence d'un point lumineux, de quatre spots dans le coffrage du lit, de deux appliques, d'un détecteur de fumée, d'un convecteur et d'un placard mural à deux portes.

↳ Salle d'eau :

→ Le sol est carrelé.

→ Les murs sont faïencés.

→ Le plafond est peint. Je note la présence de trois points lumineux et d'une bouche de VMC.

La porte est en bois.

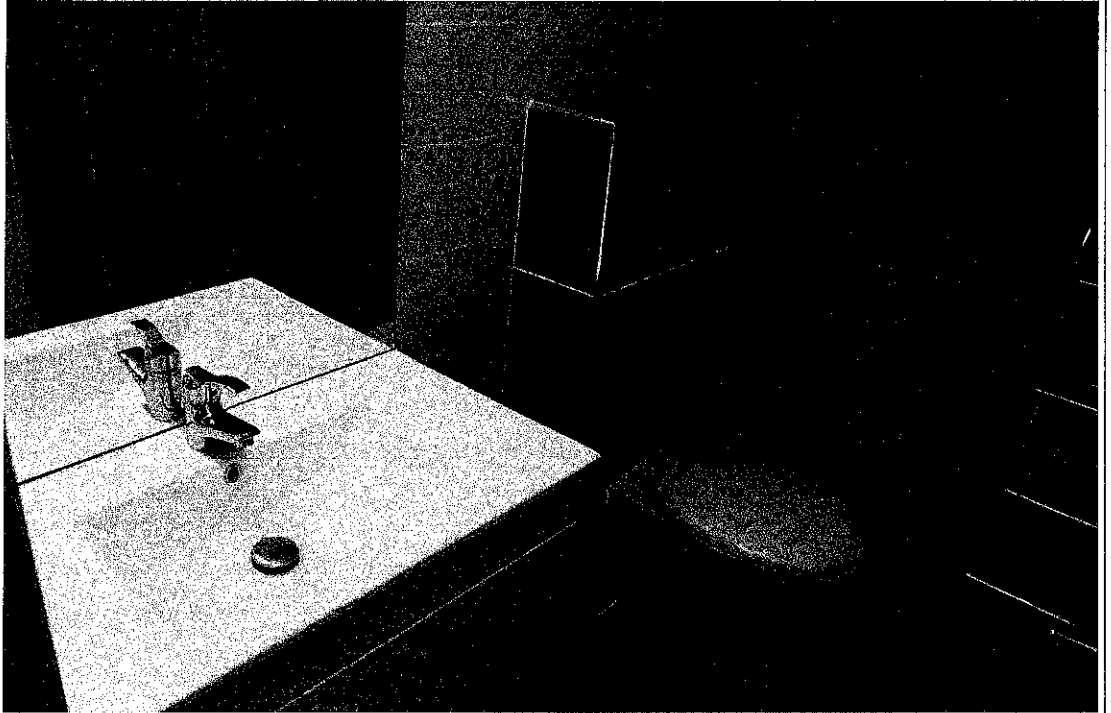
La salle d'eau est équipée :

- D'une douche avec paroi vitrée, mitigeur et colonne de douche,

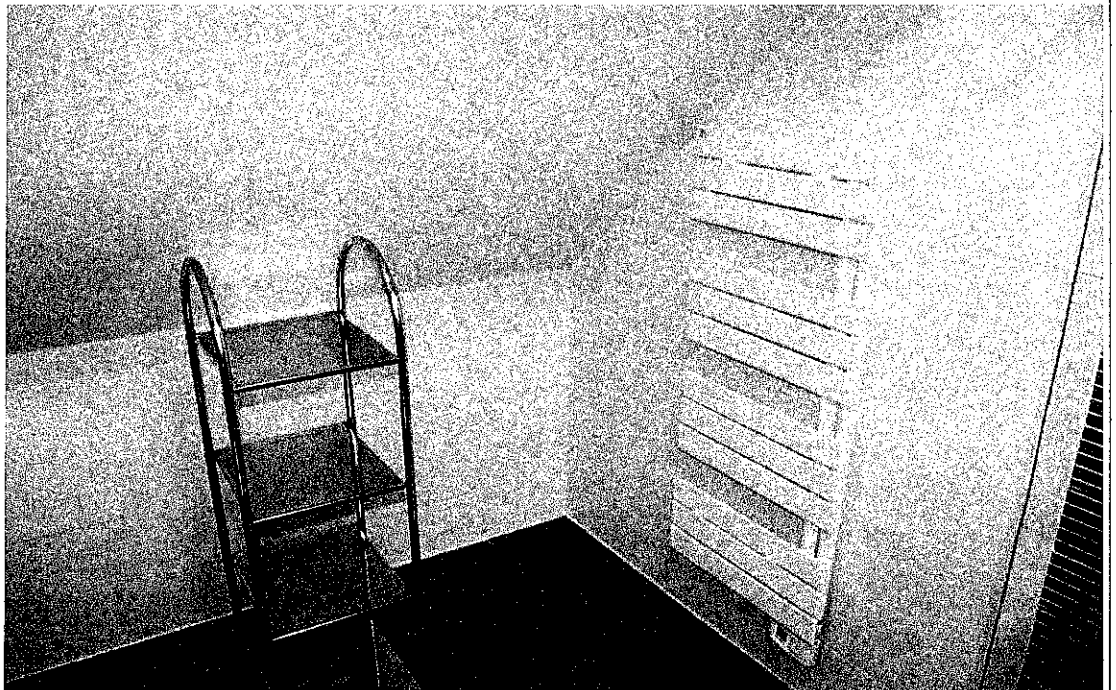




- D'un WC suspendu avec abattant,
- D'un meuble vasque avec miroir et mitigeur,



- D'un sèche-serviettes.





↳ Chambre :

- Le sol est en parquet stratifié. Les plinthes sont en bois.
- Les murs sont en enduit avec coffrage côté tête de lit.
- Le plafond est en enduit.

La porte d'entrée en bois est équipée d'une serrure sécurisée par un lecteur de carte. La fenêtre en bois avec simple vitrage est doublée par une fenêtre en PVC à deux battants.

Je note la présence d'un point lumineux, de quatre spots dans le coffrage du lit, de deux appliques, d'un détecteur de fumée, d'un convecteur et d'un placard mural à deux portes.







↳ Salle de bain :

→ Le sol est carrelé.

→ Les murs sont en faïence.

→ Le plafond est en enduit.

La porte est en bois.





La salle de bain est équipée :

- D'un WC suspendu avec abattant,

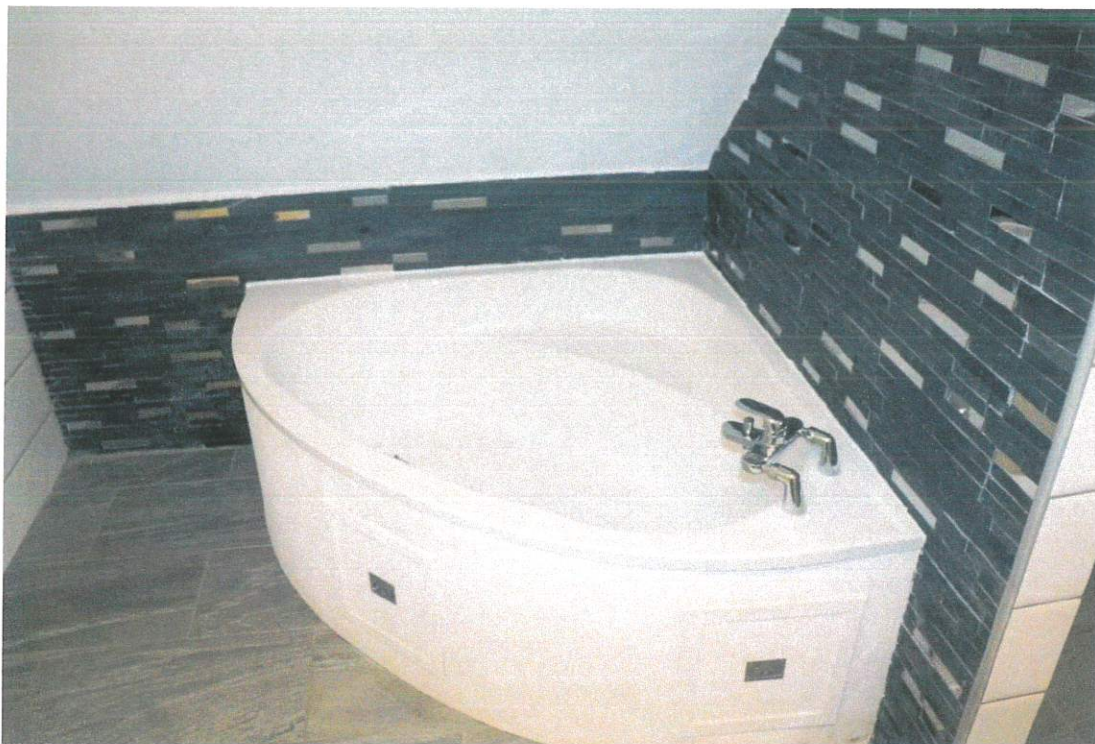


- D'un sèche-serviettes,
- D'une douche avec paroi vitrée, mitigeur et colonne de douche,

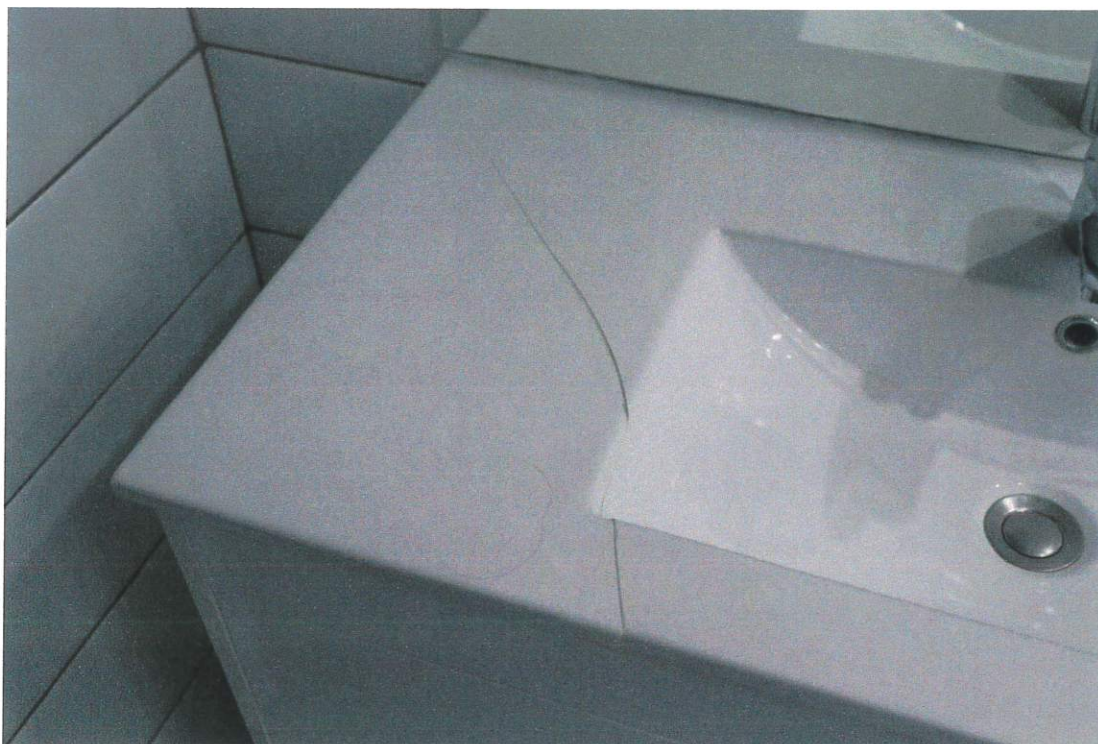




- D'une baignoire d'angle avec mitigeur,



- D'un meuble - vasque fendu, avec miroir et mitigeur.







**LE 05 DECEMBRE 2023**

**CHAMBRE 208**

↳ Chambre :

- Le sol est en parquet stratifié.
- Les murs sont en toile de verre peinte avec coffrage côté tête de lit.
- Le plafond est en enduit et peinture avec des poutres apparentes.

La porte d'entrée en bois est équipée d'une serrure sécurisée par un lecteur de carte. Les deux fenêtres en bois avec simple vitrage sont doublées par des fenêtres en PVC à deux battants.









Je note la présence de deux spots, de douze spots intégrés dans le mobilier et les caissons, d'un détecteur de fumée, d'un coffre-fort, d'un thermostat, de deux grilles de soufflage, d'un placard mural avec deux portes en bois et d'une porte en bois fixe.



↪ Salle de bain :

→ Le sol est carrelé.

→ Les murs sont en faïence.

→ Le plafond est en enduit. Je note la présence de trois spots et d'une bouche de VMC.

La porte est en bois.







La salle de bain est équipée :

- D'un sèche serviettes et d'un sèche-cheveux.
- D'une vasque avec miroir lumineux,





- D'une baignoire avec buses et mitigeur thermostatique,



- D'une douche avec paroi vitrée, mitigeur thermostatique et colonne de douche.





↳ WC indépendant :

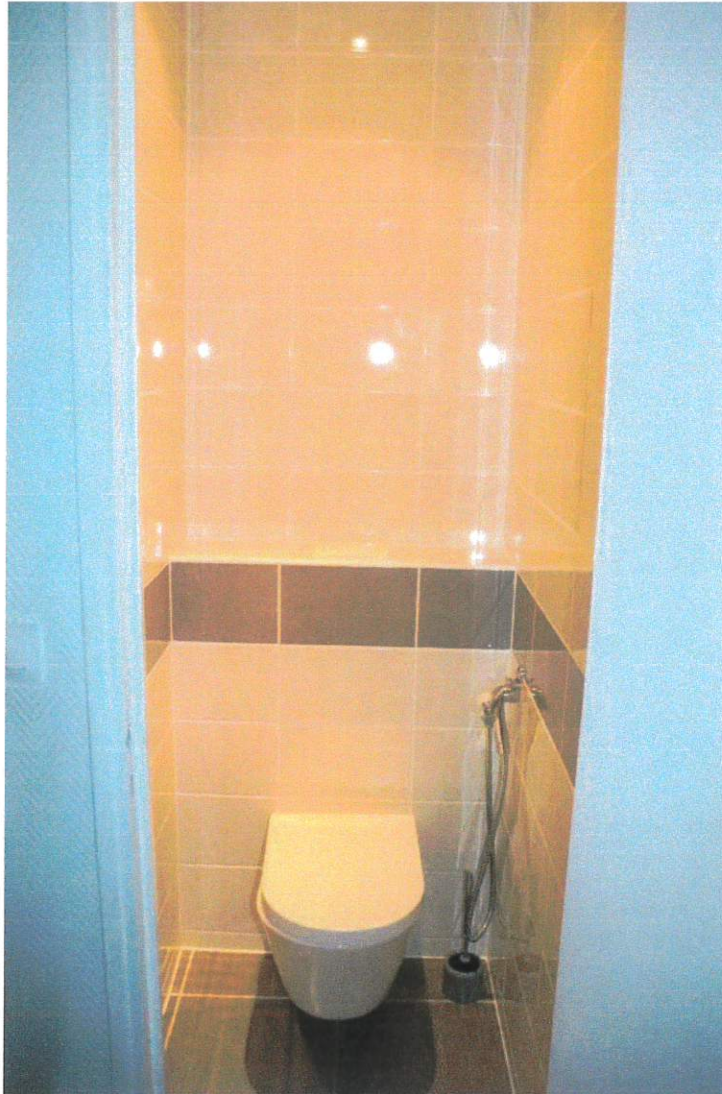
→ Le sol est carrelé.

→ Les murs sont en faïence.

→ Le plafond est peint. Je note la présence d'un spot et d'une bouche de VMC.

La porte est en bois.

Le WC suspendu avec abattant est équipé d'une douchette.



### CHAMBRE 205

↳ Chambre :

→ Le sol est en parquet stratifié.

→ Les murs sont en enduit avec coffrage côté tête de lit.

→ Le plafond est en enduit.

La porte d'entrée en bois est équipée d'une serrure sécurisée par un lecteur de carte. La fenêtre en bois avec simple vitrage est doublée par une fenêtre en PVC à deux battants.

Je note la présence d'un point lumineux, de deux appliques, de quatre spots dans le coffrage du lit, d'un détecteur de fumée, d'un coffre-fort, d'un convecteur, et d'un placard mural avec deux portes en bois.