





- REMISE 2 (EPICERIE) :

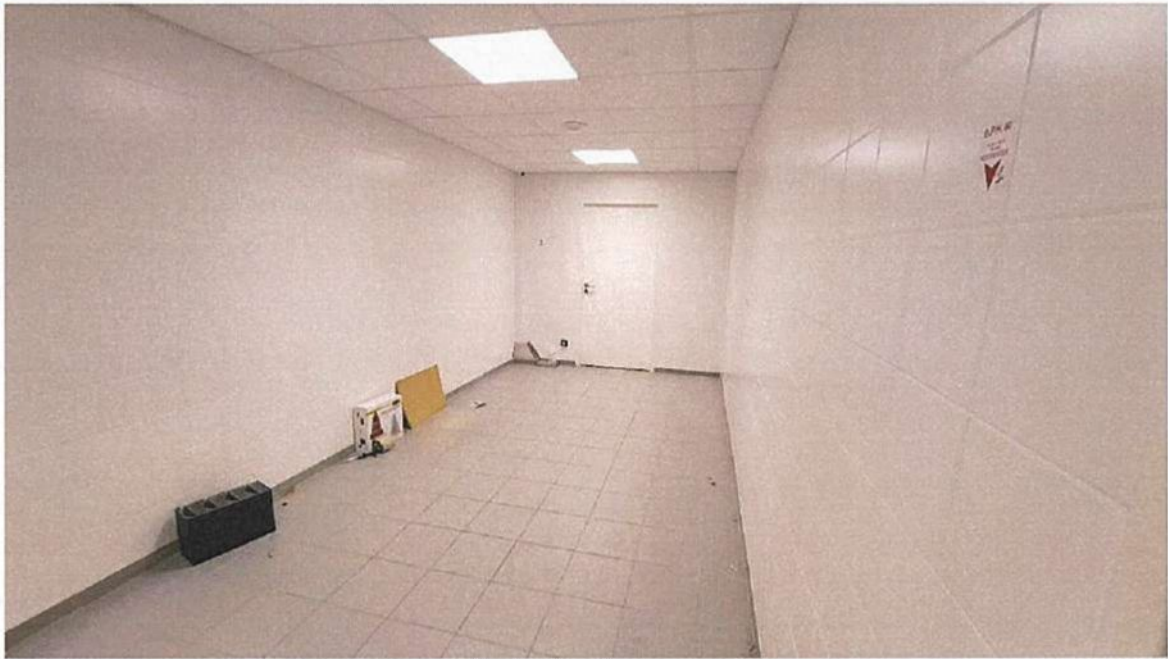
Sol : carrelage gris en bon état

Murs : carrelage blanc en bon état sur toute la hauteur

Plafond : dalles en bon état avec pavés lumineux

Equipements : une porte



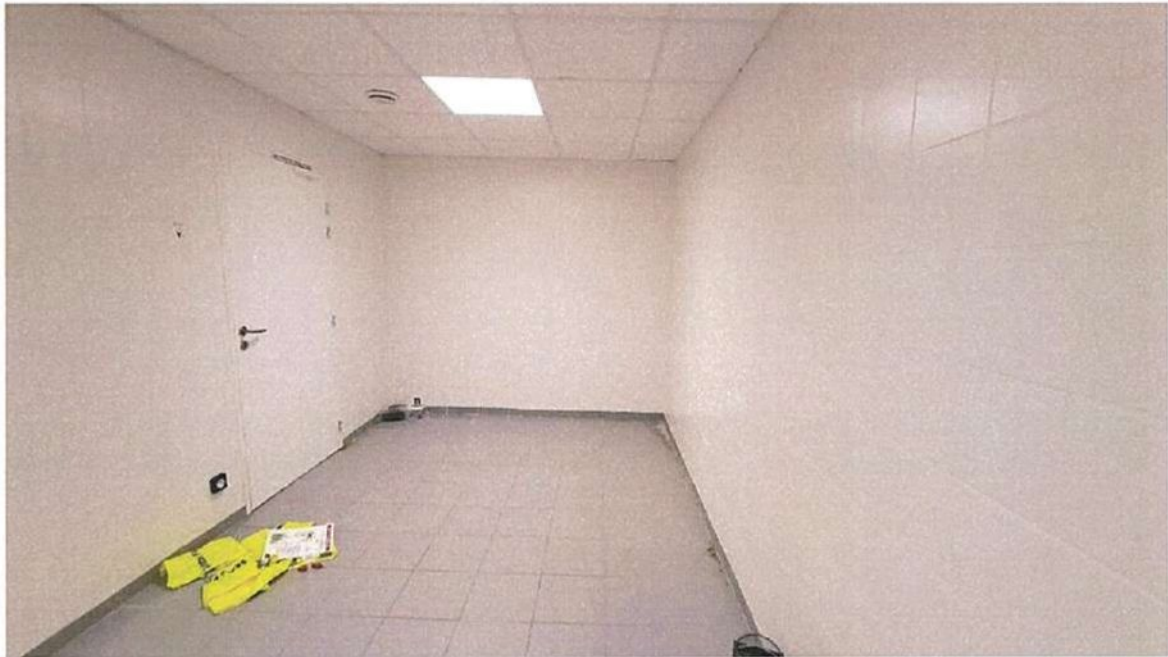


- REMISE 1 :

Sol : carrelage gris en bon état

Murs : carrelage en bon état sur toute la hauteur

Plafond : dalles en bon état avec pavés lumineux



- LOCAL GAZ :

L'accès se fait depuis l'extérieur.

A l'intérieur, je note la présence de deux pompes à chaleur, un ballon d'eau chaude et un adoucisseur.





PREMIER ETAGE :

Un escalier comportant des garde-corps vitrés permet d'accéder au premier étage.



PARTIES COMMUNES :

Sol : carrelage en bon état

Murs : enduit clair en bon état

Plafond : enduit clair avec spots intégrés en bon état

Equipements : 2 ascenseurs dont le fonctionnement n'a pas pu être vérifié.





J'ai emprunté la porte se trouvant sur la droite de ce hall.



SALLE DE REUNION :

Sol : moquette grise en bon état

Murs : panneaux vitrés en bon état

Plafond : dalles en bon état avec blocs lumineux et bouches d'aération.

Equipements : une porte vitrée en bon état



A l'intérieur de cette pièce, je constate la présence de deux bureaux



Bureau 1 :

Sol : moquette grise en bon état

Murs : parois claires en bon état

Plafond : dalles en bon état avec bouche d'aération et spots intégrés.

Equipements : une porte vitrée en bon état



- Bureau 2 :

Sol : moquette grise en bon état

Plafond : parois claires en bon état

Plafond : dalles en bon état avec bouches d'aération et spots intégrés.

Equipements : une porte vitrée en bon état



COULOIR

Sol : moquette grise à l'état d'usage présentant quelques auréoles.

Murs : enduit clair en bon état

Plafond : dalles en bon état avec spots intégrés



SALLE COURRIER :

Sol : moquette grise en bon état

Murs : cloisons blanches pleines et cloisons vitrées en bon état.

Plafond : dalles en bon état avec spots intégrés et bouches d'aération

Equipements : - une porte vitrée en bon état

- Fenêtre avec store en bon état





- BUREAU 1 :

Sol : moquette grise en bon état

Murs : cloisons blanches pleines et cloisons vitrées en bon état.

Plafond : dalles en bon état avec spots intégrés et bouches d'aération

Equipements : - une porte vitrée en bon état



- BUREAU 2 :

Sol : moquette grise en bon état

Murs : cloisons blanches pleines et cloisons vitrées en bon état.

Plafond : dalles en bon état avec spots intégrés et bouches d'aération

Equipements : - une porte vitrée en bon état



- OPEN SPACE 1 :

Sol : moquette grise en bon état

Murs : enduit clair en bon état .

Plafond : dalles en bon état avec spots intégrés, bouches d'aération et blocs lumineux.

Equipements : - une porte permettant d'accéder au grand open space.





- GRAND OPEN SPACE 2:

Sol : moquette grise en bon état.

Murs : enduit clair en bon état. Les parois vitrées sont équipées de stores.

Plafond : dalles en bon état avec spots intégrés, bouches de ventilation et pavés lumineux.







Dans ce grand open space, je note la présence de plusieurs bureaux fermés :

- SALLE COMITE D'ENTREPRISE :

Sol : moquette grise en bon état .

Murs : parois pleines et vitrées en bon état. Les façades vitrées sont en bon état

Plafond : Dalles en bon état avec spots et bouches d'aération. Une dalle est déplacée.

Equipements : une porte vitrée en bon état





- LOCAL REPROGRAPHIE :

Sol : moquette grise en bon état .

Murs : enduit clair en bon état.

Plafond : dalles en bon état avec spots et bouches d'aération .

Equipements : une porte vitrée en bon état





- BUREAU 3 :

Sol : moquette grise en bon état

Murs : parois entièrement vitrées en bon état

Plafond : dalles en bon état avec spots intégrés et bouches d'aération.



- HALL SANITAIRES / LOCAL MENAGE/LOCAL SERVEUR :

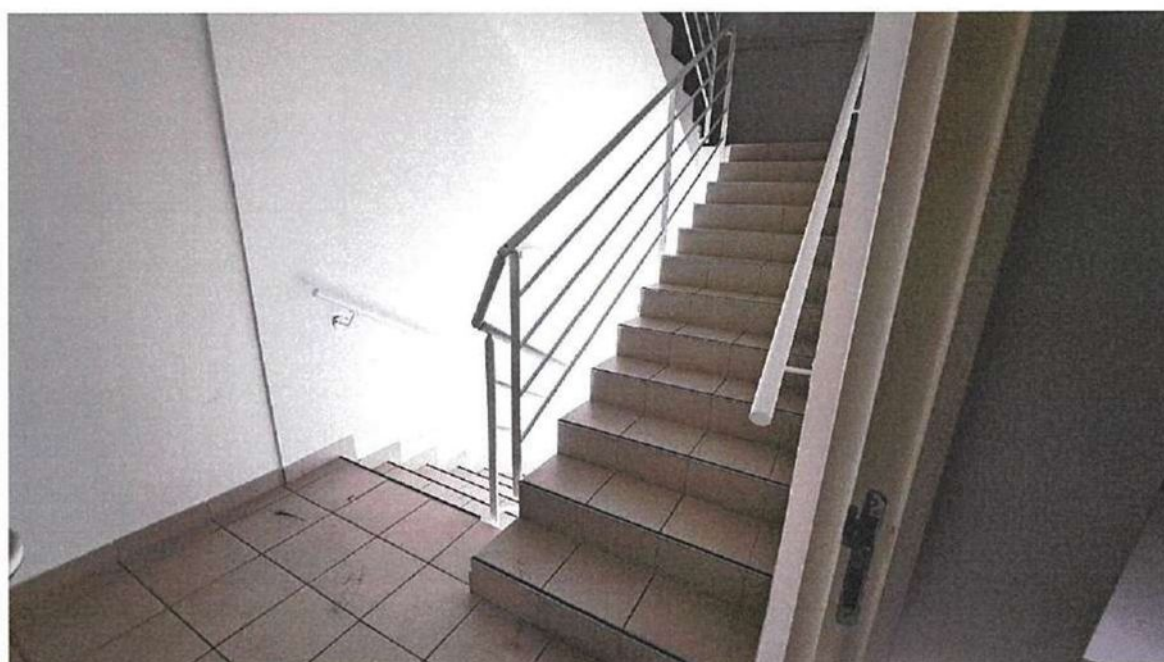
Sol : revêtement gris en bon état

Murs : enduit clair en bon état

Plafond : dalles avec spots intégrés



Au fond de ce hall se trouve une porte permettant d'accéder à un escalier.



- LOCAL MENAGE :

Sol : carrelage en bon état

Murs : enduit clair en bon état

Plafond : dalles avec spots intégrés

Equipements : - une porte en bon état

- Un lavabo

- Un cumulus



- LOCAL SERVEUR /TGBT :

Sol : moquette grise en bon état

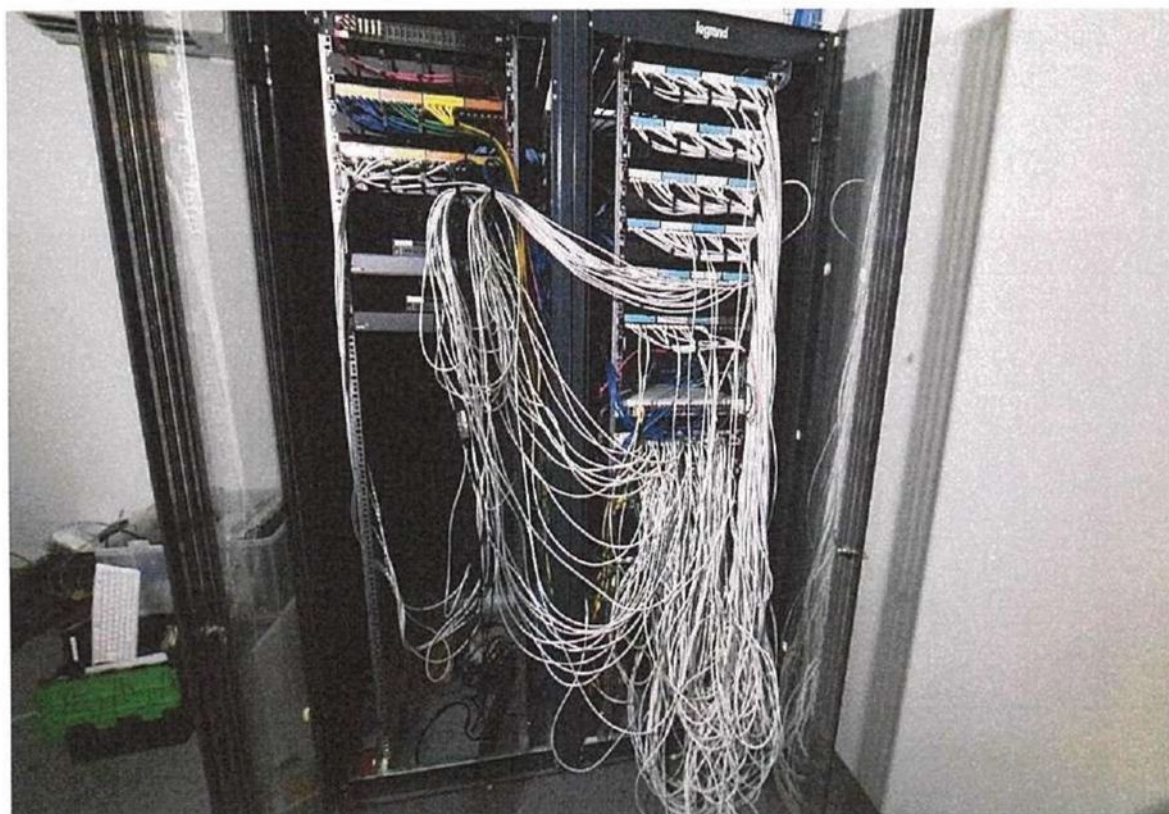
Murs : enduit clair en bon état

Plafond : dalles avec spot intégrés

Équipement :

- Une porte en bon état
- Un bloc de climatisation
- Une baie de brassage informatique
- Une armoire électrique
-
-







- WC :

Sol : carrelage en bon état

Murs : carrelage sur toute la hauteur en bon état

Plafond : enduit clair en bon état avec spots intégrés

Equipements :

- 2 blocs WC fermés
- Un sèche- mains
- Un lavabo avec robinetterie et miroir au-dessus







- BLOC SANITAIRES FEMMES ET HOMMES :

- Hall espace sanitaire 2 :

Sol : carrelage clair en bon état

Murs : enduit clair en bon état

Plafond : dalles en bon état avec spots intégrés



Ce hall dessert deux espaces WC .

- BLOC SANITAIRE FEMMES :



Sol : carrelage en bon état

Murs : carrelage en bon état sur toute la hauteur.

Plafond : enduit clair en bon état

Equipements :

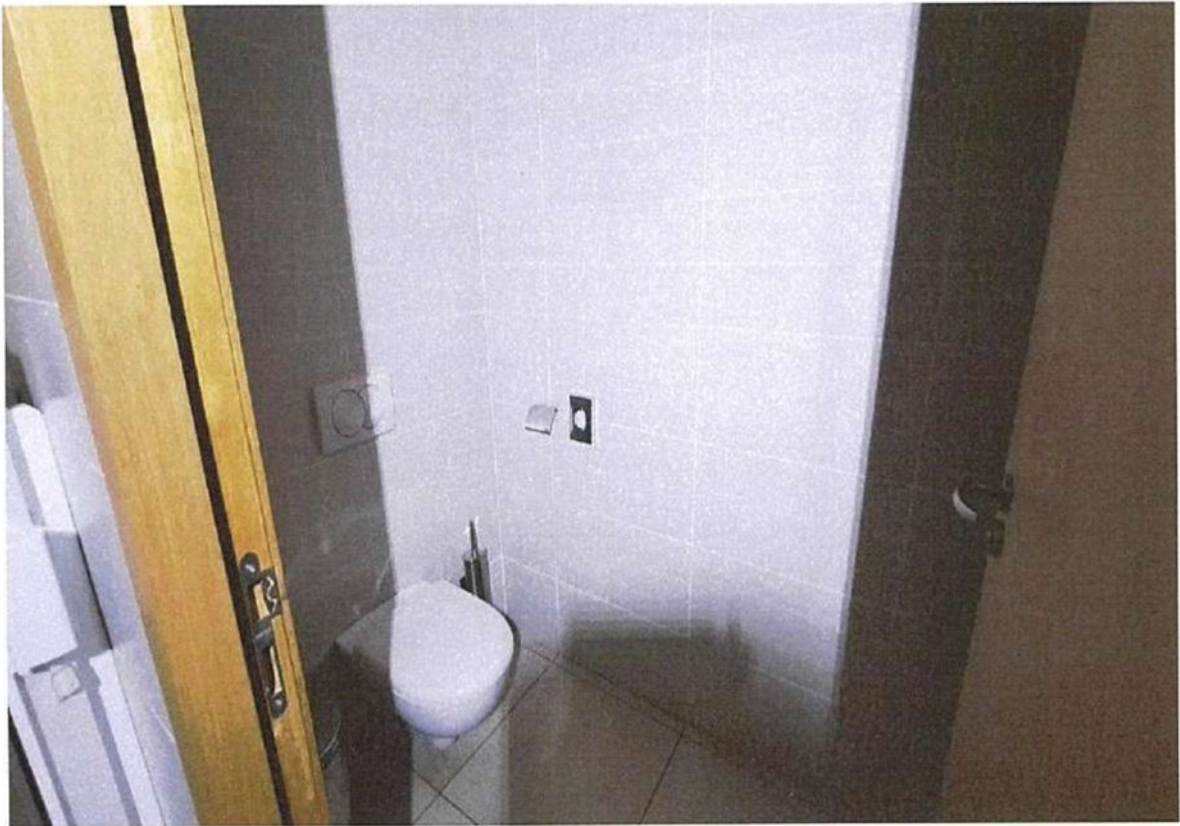
- un sèche – main
 - deux lavabos avec robinets
 - un miroir
 - 3 WC fermés dont un WC handicapé équipé d'un lavabo et d'une barre murale.
- Les 3 WC fermés sont aménagés comme suit :

- Sol : carrelage en bon état
- Murs : carrelage sur toute la hauteur en bon état
- Plafond : enduit clair en bon état avec spot intégré
- Une porte en bon état









- BLOC SANITAIRES HOMMES :



Sol : carrelage en bon état

Murs : carrelage en bon état sur toute la hauteur.

Plafond : enduit clair en bon état

Equipements :

- un sèche – main
 - deux lavabos avec robinets
 - un miroir
 - un radiateur électrique
 - un placard technique comprenant un cumulus
 - 3 WC fermés dont un WC handicapé équipé d'un lavabo et d'une barre murale.
- Les 3 WC fermés sont aménagés comme suit :

- Sol : carrelage en bon état
- Murs : carrelage sur toute la hauteur en bon état
- Plafond : enduit clair en bon état avec spot intégré
- Une porte en bon état







J'ai ensuite emprunté l'escalier, lequel est en bon état, afin d'accéder au deuxième étage du bâtiment.



DEUXIEME ETAGE :

PARTIES COMMUNES (côté ascenseurs) :

Sol : carrelage en bon état

Murs : enduit clair en bon état

Plafond : enduit clair avec spots intégrés en bon état

Equipements : 2 ascenseurs dont le fonctionnement n'a pas pu être vérifié.

J'ai emprunté la porte se trouvant sur la droite de ce hall.



PARTIES COMMUNES (devant bureaux 3 et 4) :

Sol : carrelage clair en bon état

Murs : enduit clair en bon état

Plafond : enduit clair en bon état avec blocs lumineux et bouches d'aération.



A l'intérieur de cette pièce je constate la présence de deux bureaux fermés.



Bureau 1 :

Sol : carrelage clair en bon état

Murs : un mur recouvert d'enduit clair en bon état, une paroi vitrée avec une porte, une façade vitrée avec store.

Plafond : enduit clair en bon état avec bouche d'aération et spot intégrés.



- Bureau 2 :

Sol : carrelage clair en bon état

Murs : paroi séparatives vitrées et façades vitrées avec stores, en bon état

Plafond : enduit clair en bon état



- OPEN SPACE 1 :

Sol : moquette grise en bon état

Murs : enduit clair en bon état et façades vitrées.

Plafond : dalles en bon état avec spots intégrés, bouches d'aération et blocs lumineux.

Equipements : - une porte permettant d'accéder à l'open space 2.





- OPEN SPACE 2 :

Sol : moquette grise en bon état.

Murs : enduit clair en bon état. Les parois vitrées sont équipées de stores.

Plafond : dalles en bon état avec spots intégrés, bouches de ventilation et pavés lumineux.





Dans ce grand open space, je note la présence de plusieurs bureaux fermés :

- BUREAU 3 :

Sol : moquette grise en bon état .

Murs : enduit clair en bon état, parois séparatives vitrées en bon état, façade vitrée en bon état .

Plafond : dalles en bon état avec spots et bouches d'aération.

Equipements : une porte vitrée en bon état



- SALLE DE REUNION :

Sol : moquette grise en bon état .

Murs : enduit clair en bon état, parois séparatives vitrées en bon état, façade vitrée en bon état avec stores .

Plafond : dalles en bon état avec spots et bouches d'aération .

Equipements : une porte vitrée en bon état



- LOCAL REPROGRAPHIE :

Sol : moquette grise en bon état

Murs : enduit clair en bon état

Plafond : dalles en bon état avec spots et bouches d'aération.

Equipement : une porte vitrée en bon état.



- BUREAU 4 :

Sol : moquette grise en bon état

Murs : parois entièrement vitrées en bon état

Plafond : dalles en bon état avec spots intégrés et bouches d'aération.



- PARTIES COMMUNES SANITAIRES / LOCAL MENAGE/LOCAL SERVEUR
(TGBT) :

Sol : revêtement gris à l'état d'usage présentant une large auréole.

Murs : enduit clair en bon état

Plafond : dalles avec spots intégrés



Au fond de ce hall se trouve une porte permettant d'accéder à un escalier.



- LOCAL MENAGE :

Sol : carrelage en bon état

Murs : enduit clair en bon état

Plafond : dalles avec spots intégrés

Equipements : - une porte en bon état

- Un lavabo
- Un cumulus



- LOCAL SERVEUR (TGBT) :

Sol : moquette grise à l'état d'usage présentant de larges auréoles.

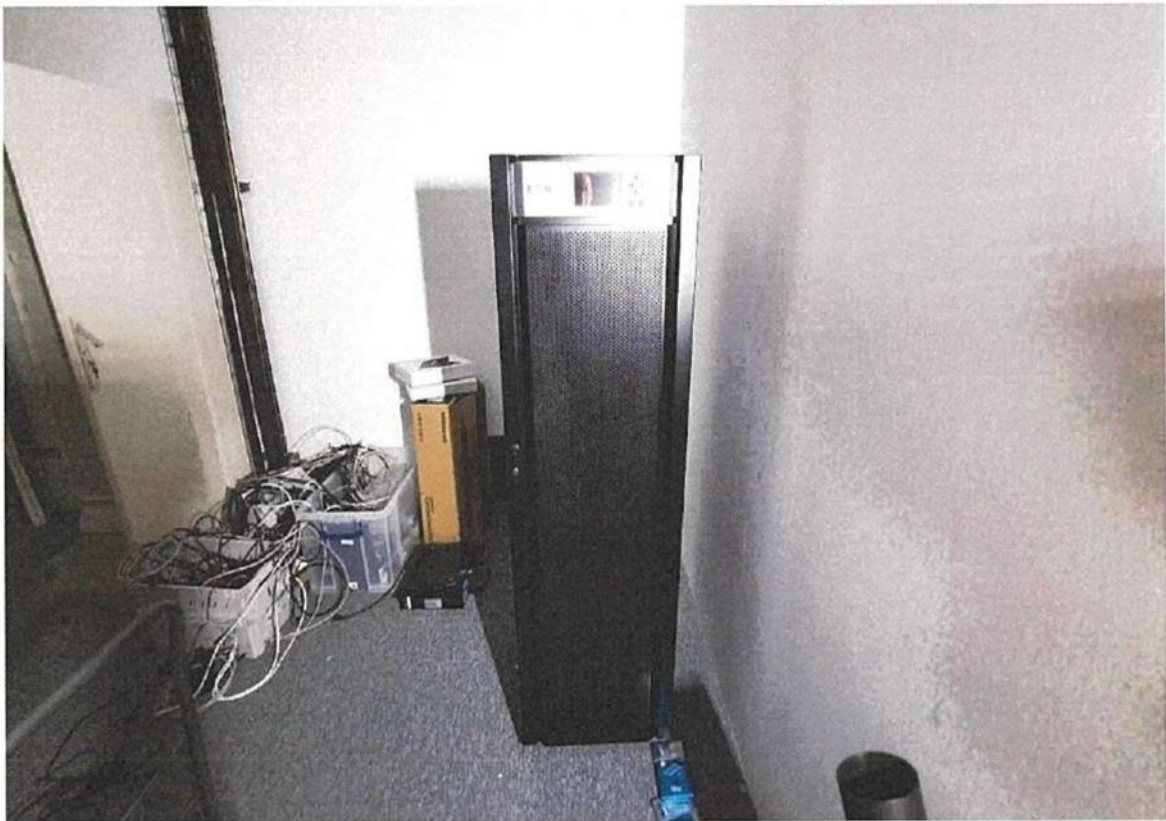
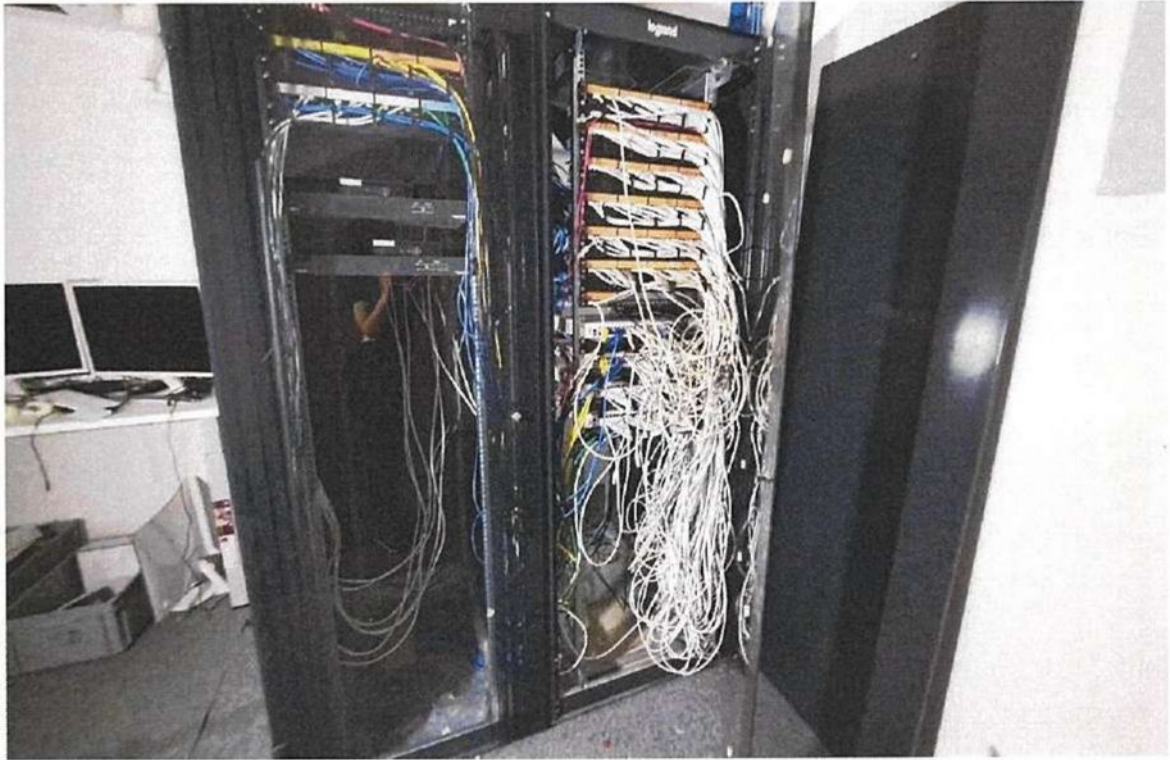
Murs : enduit clair en bon état

Plafond : dalles avec spots intégrés

Equipement :

- Une porte en bon état
- Une baie de brassage informatique
- Une armoire électrique







- WC :

Sol : carrelage en bon état

Murs : carrelage sur toute la hauteur en bon état

Plafond : enduit clair en bon état avec spots intégrés

Equipements :

- 2 blocs WC fermés . Dans l'un des WC la cache de la chasse d'eau murale est manquant.
- Un sèche- mains
- Un lavabo avec robinetterie et miroir au-dessus







- BLOC SANITAIRE FEMMES ET HOMMES (côté hall ascenseurs) :

- Hall bloc sanitaire :

Sol : carrelage clair en bon état

Murs : enduit clair en bon état

Plafond : dalles en bon état avec spots intégrés





Ce hall dessert deux espaces WC .

- BLOC SANITAIRE FEMMES :



Sol : carrelage en bon état

Murs : carrelage en bon état sur toute la hauteur.

Plafond : enduit clair en bon état

Equipements :

- un sèche – main
- deux lavabos avec robinets
- un miroir
- un radiateur électrique
- 3 WC fermés sont un WC handicapé équipé d'un lavabo et d'une barre murale.
Les 3 WC fermés sont aménagés comme suit :
 - Sol : carrelage en bon état
 - Murs : carrelage sur toute la hauteur en bon état
 - Plafond : enduit clair en bon état avec spot intégré
 - Une porte en bon état







- BLOC SANITAIRE HOMMES :



Sol : carrelage en bon état

Murs : carrelage en bon état sur toute la hauteur.

Plafond : enduit clair en bon état

Equipements :

- un sèche – main
 - deux lavabos avec robinets
 - un miroir
 - un radiateur électrique
 - un placard technique comprenant un cumulus
 - 3 WC fermés dont un WC handicapé équipé d'un lavabo et d'une barre murale.
- Les 3 WC fermés sont aménagés comme suit :

- Sol : carrelage en bon état
- Murs : carrelage sur toute la hauteur en bon état
- Plafond : enduit clair en bon état avec spots intégrés
- Une porte en bon état









J'ai ensuite emprunté l'escalier, en bon état, afin d'accéder au troisième étage du bâtiment.



TROISIEME ETAGE :

-PARTIES COMMUNES (côté ascenseurs) :

Sol : carrelage clair en bon état

Murs : enduit clair en bon état

Plafond : enduit clair en bon état

Equipements : 2 ascenseurs dont le fonctionnement n'a pas pu être testé.



J'ai emprunté la porte située sur la droite du hall.



ESPACE COMMUN DEVANT LES BUREAUX 1 et 2 :

Sol : carrelage clair en bon état

Murs : enduit clair en bon état

Plafond : enduit clair en bon état avec blocs lumineux et bouches d'aération.



A l'intérieur de cette pièce je note la présence de deux bureaux fermés.



Bureau 1 :

Sol : carrelage clair en bon état

Murs : un mur recouvert d'enduit clair en bon état, une paroi vitrée avec une porte, une façade vitrée avec store.

Plafond : enduit clair en bon état avec bouche d'aération et spot intégrés.



- Bureau 2 :

Sol : carrelage clair en bon état

Murs : paroi séparative vitrée et façades vitrées avec stores, en bon état

Plafond : enduit clair en bon état



- OPEN SPACE 1 :

Sol : moquette grise présentant des auréoles.

Murs : enduit clair en bon état et façades vitrées.

Plafond : dalles en bon état avec spots intégrés, bouches d'aération et blocs lumineux.

Equipements : - une porte permettant d'accéder au grand open space.





Dans cet open space 1, se trouve un bureau fermé.

BUREAU 3:

Sol : moquette grise en bon état

Murs : parois vitrées et façades vitrées en bon état

Plafond : dalles en bon état avec spots et bouches d'aération intégrées.

Equipement : une porte vitrée en bon état





- OPEN SPACE 2 (GRAND OPEN SPACE) :

Sol : moquette grise en bon état.

Murs : enduit clair en bon état. Les parois vitrées sont équipées de stores.

Plafond : dalles en bon état avec spots intégrés, bouches de ventilation et pavés lumineux.





Ce grand open space, est équipé de plusieurs bureaux fermés :

- SALLE DE REUNION :

Sol : moquette grise en bon état .

Murs : enduit clair en bon état, parois séparatives vitrées en bon état, façade vitrée en bon état avec stores

Plafond : plaques en bon état avec spots et bouches d'aération .

Equipements : une porte vitrée en bon état





- LOCAL REPROGRAPHIE :

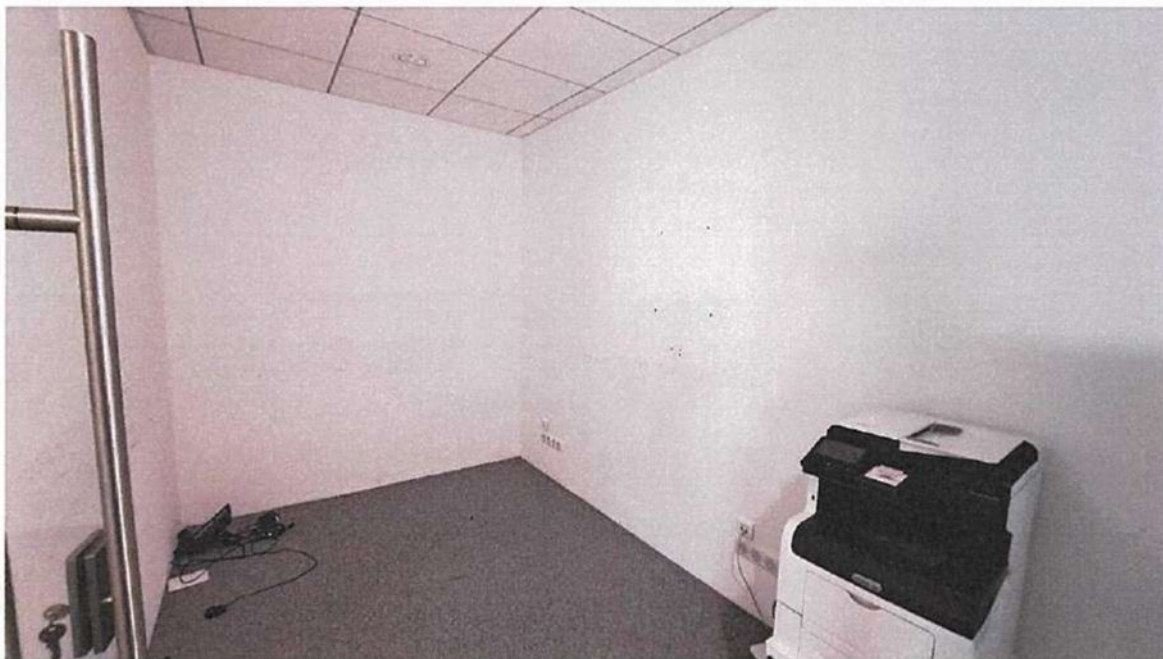
Sol : moquette grise en bon état

Murs : enduit clair en bon état

Plafond : plaques en bon état avec spots et bouches d'aération.

Equipement : une porte vitrée en bon état.





Je constate également la présence sur un côté de la pièce de 5 bureaux fermés alignés.



- BUREAU 8 :

Sol : moquette grise en bon état

Murs : parois entièrement vitrées en bon état

Plafond : dalles en bon état avec spots intégrés et bouches d'aération.

Equipement : une porte vitrée en bon état