



- WC :

Sol : carrelage en bon état

Murs : carrelage sur toute la hauteur en bon état

Plafond : enduit clair en bon état avec spots intégrés

Equipements :

- 2 blocs WC fermés . Dans l'un des WC la cache de la chasse d'eau murale est manquant.
- Un sèche- mains
- Un lavabo avec robinetterie et miroir au-dessus







- BLOC SANITAIRE HOMMES ET FEMMES (côte parties communes ascenseurs) :

- Hall espace sanitaire :

Sol : carrelage clair en bon état

Murs : enduit clair en bon état

Plafond : dalles en bon état avec spots intégrés





Ce hall dessert deux espaces WC .

- BLOC SANITAIRE FEMMES :



Sol : carrelage en bon état

Murs : carrelage en bon état sur toute la hauteur.

Plafond : enduit clair en bon état

Equipements :

- un sèche – main
- deux lavabos avec robinets
- un miroir
- un radiateur électrique
- 3 WC fermés sont un WC handicapé équipé d'un lavabo et d'une barre murale.
Les 3 WC fermés sont aménagés comme suit :
 - Sol : carrelage en bon état
 - Murs : carrelage sur toute la hauteur en bon état
 - Plafond : enduit clair en bon état avec spot intégré
 - Une porte en bon état







- BLOC SANITAIRE HOMMES :



Sol : carrelage en bon état

Murs : carrelage en bon état sur toute la hauteur.

Plafond : enduit clair en bon état

Equipements :

- un sèche – main
 - deux lavabos avec robinets
 - un miroir
 - un radiateur électrique
 - un placard technique comprenant un cumulus
 - 3 WC fermés dont un WC handicapé équipé d'un lavabo et d'une barre murale.
- Les 3 WC fermés sont aménagés comme suit :

- Sol : carrelage en bon état
- Murs : carrelage sur toute la hauteur en bon état
- Plafond : enduit clair en bon état avec spot intégré
- Une porte en bon état









Depuis l'escalier j'ai accédé au toit terrasse

- **QUATRIEME ETAGE : TOIT TERRASSE :**

Sur cette partie du bâtiment, je note la présence de deux locaux :

- Un local chauffage et ventilation
- Un local climatisation

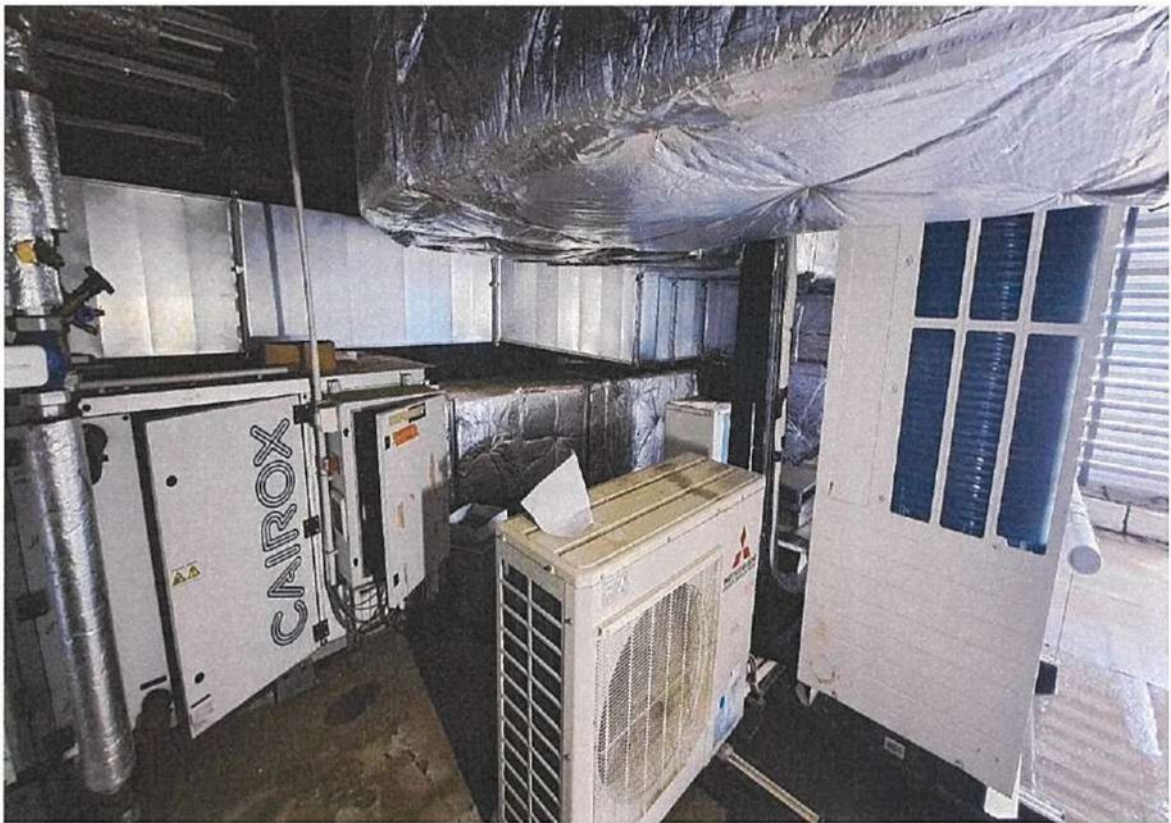
Les extérieurs de ces deux locaux sont composés de parois métalliques et de dalles vitrées lesquelles ne présentent pas de dégradations apparentes.



Local chauffage et climatisation :











Local climatisation :







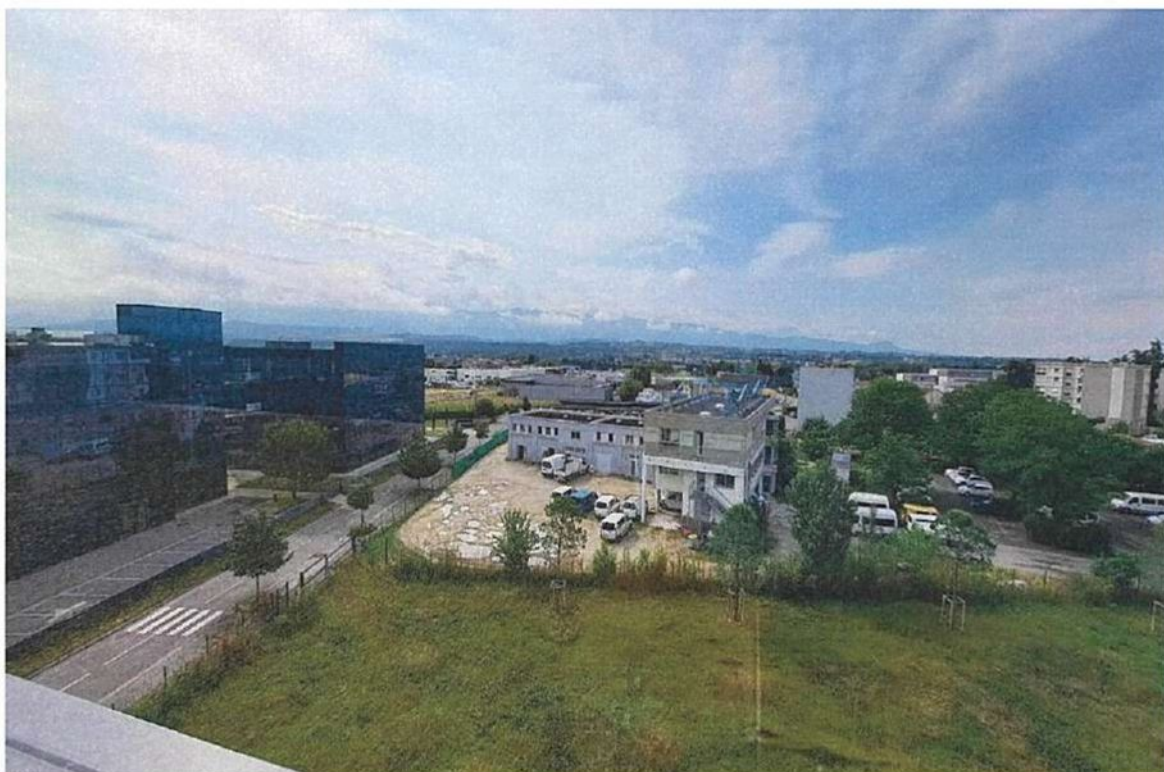
Depuis ce toit terrasse, je peux voir la parcelle BX 541 :

Cette parcelle clôturée par un grillage et un portail est goudronnée.

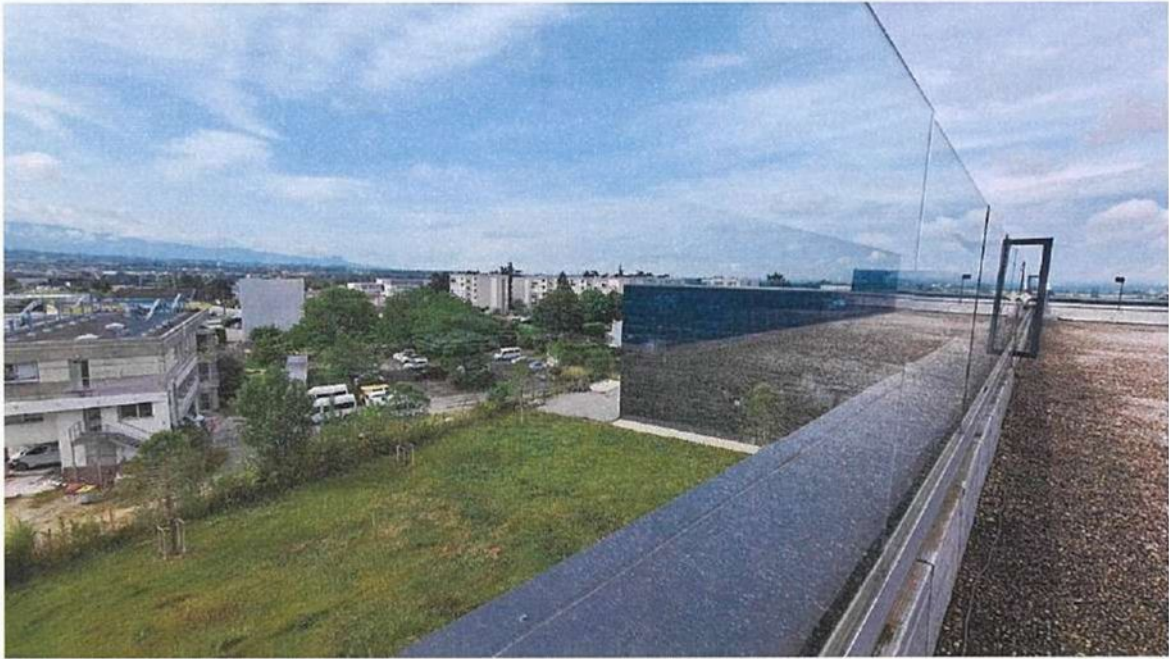




PHOTOGRAPHIES DES ALENTOURS PRISES DEPUIS LE TOIT TERRASSE :







Je suis ensuite redescendu du toit terrasse jusqu'au rez-de-chaussée en empruntant l'escalier intérieur :

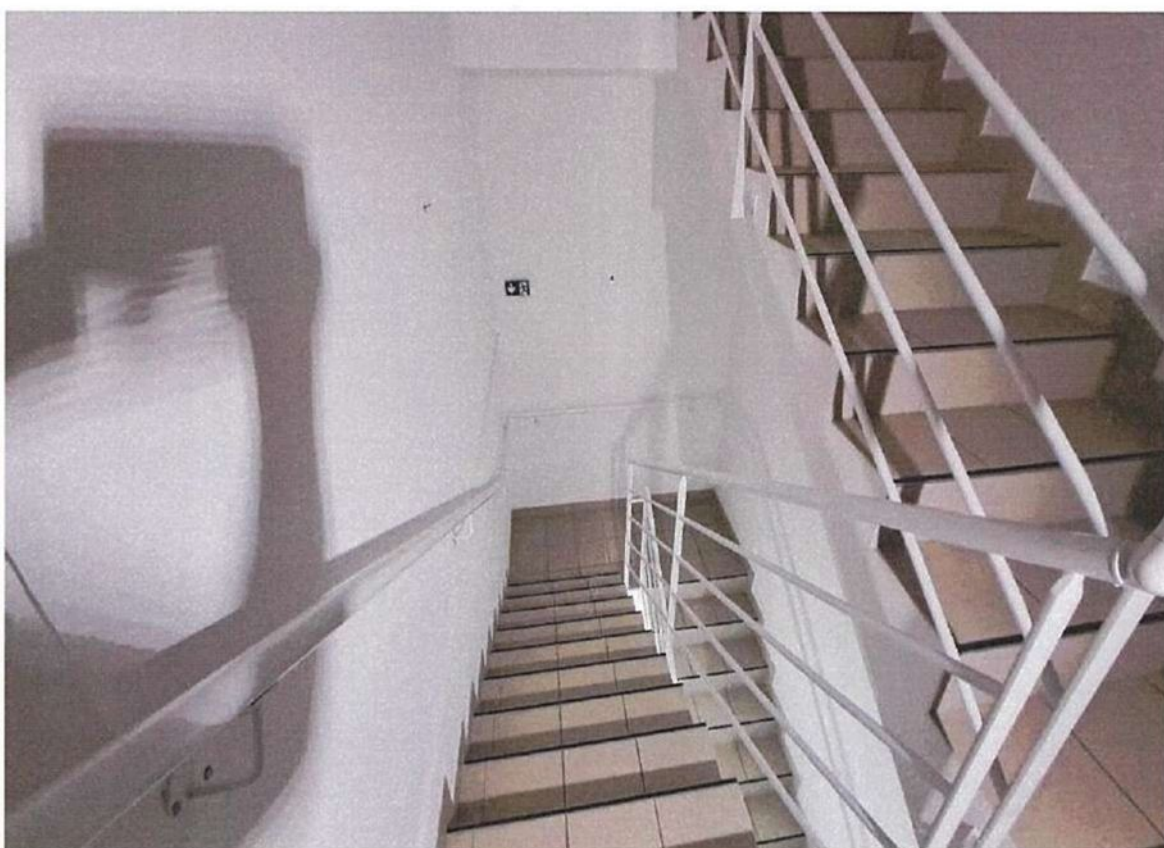
Marche de l'escalier : carrelage en bon état

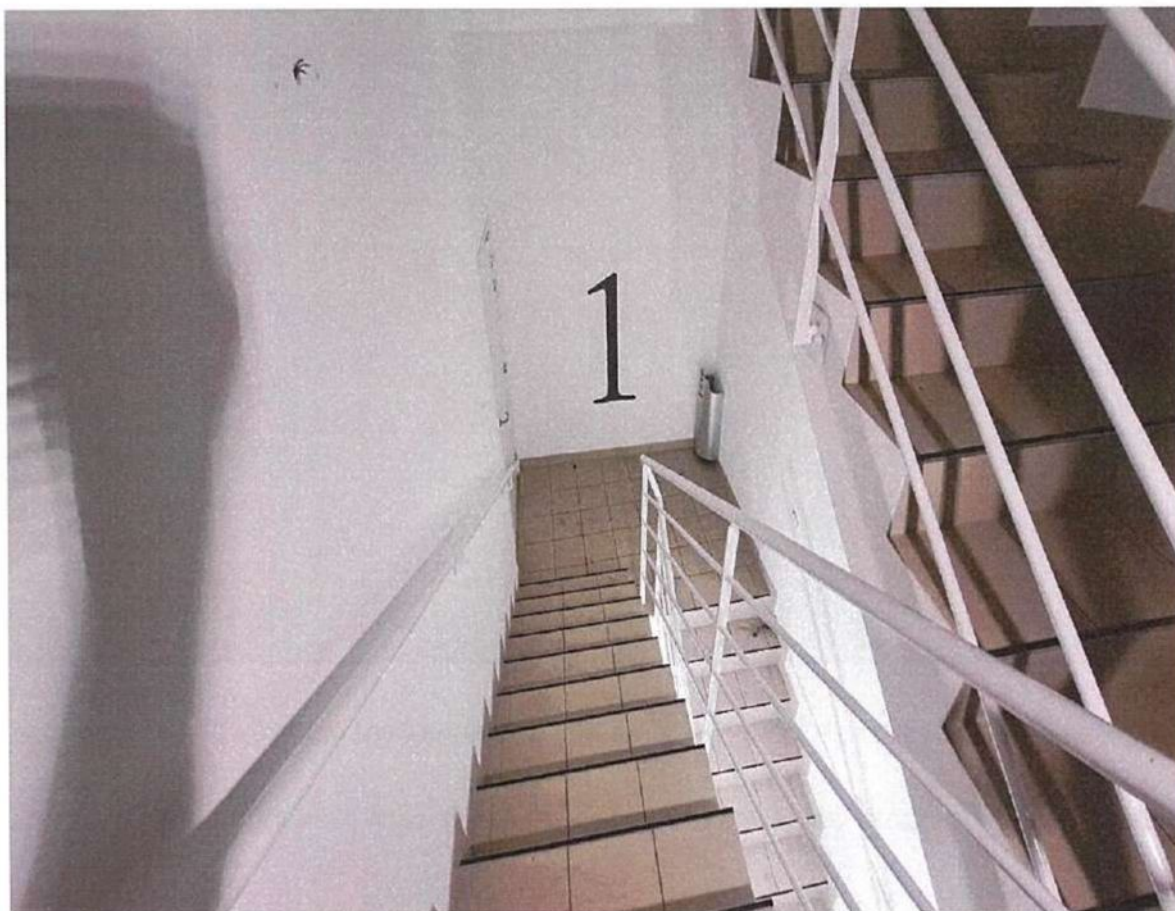
Murs : enduit clair en bon état

Plafond : plaques







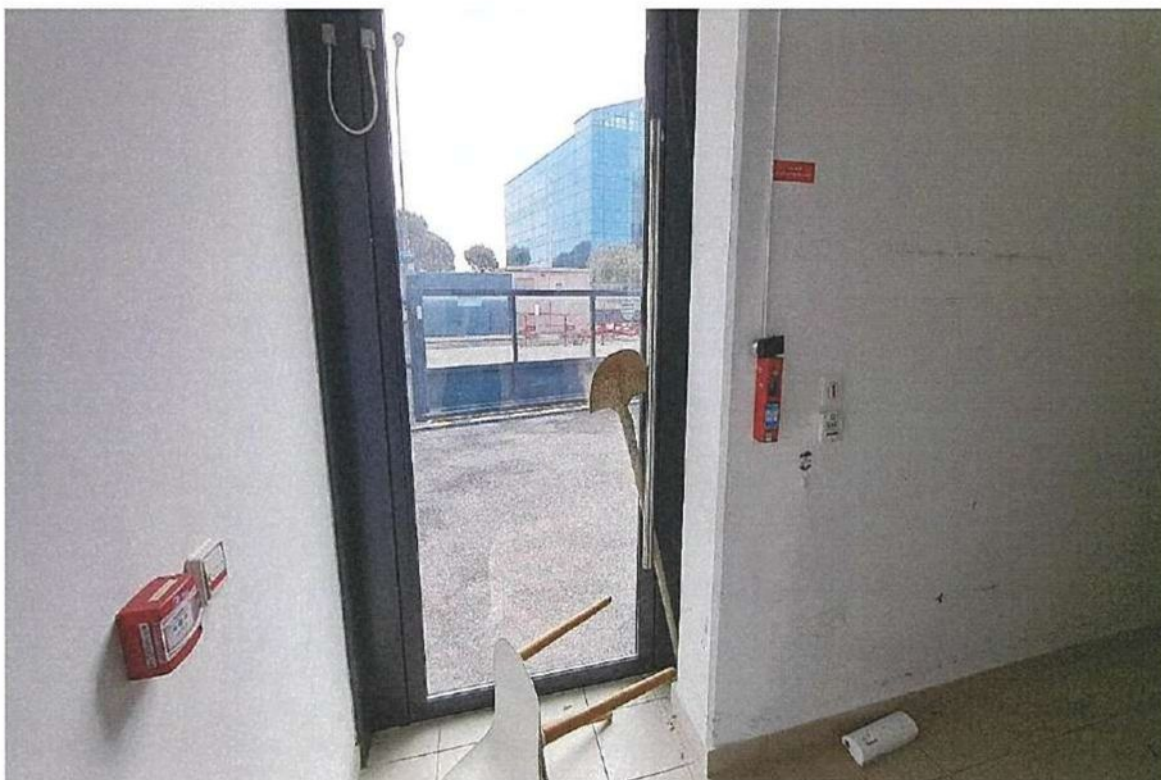




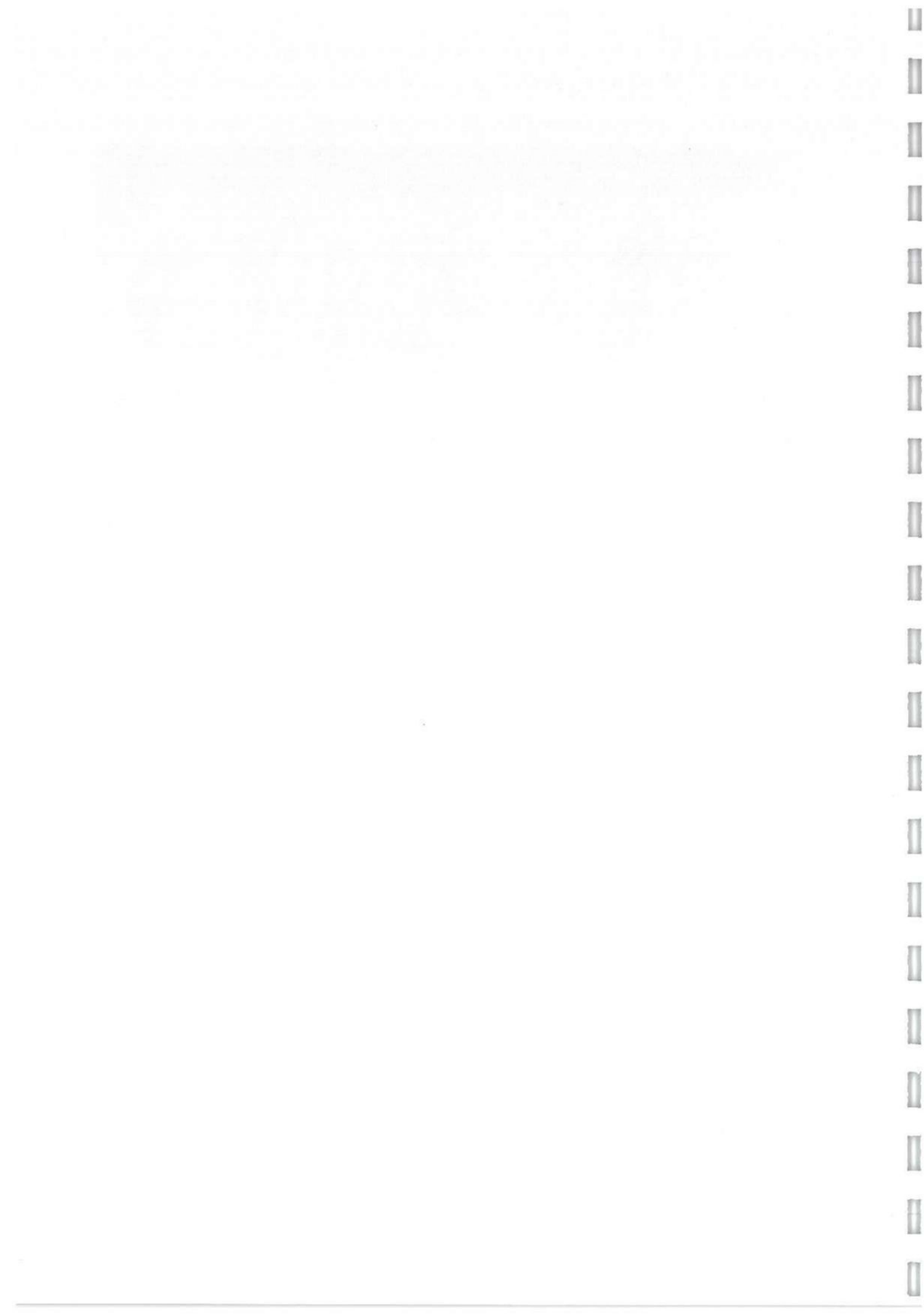
En bas de cet escalier se trouve un petit hall dont le sol est carrelé.

Les murs de ce petit hall sont recouverts d'enduit clair présentant des marques noires.

Il existe une porte vitrée laquelle est simplement bloquée par une pelle.







IV -BATIMENT B4

La porte automatique située, au rez-de-chaussée, à l'entrée du bâtiment est fermée mais non verrouillée.

Personne ne répondant à mes appels, le serrurier a procédé à son ouverture.

Des fenêtres se trouvant dans les étages sont ouvertes.

Certaines portes donnant sur l'extérieur sont simplement bloquées par des objets, par l'intérieur.

Il n'y a pas d'électricité dans le bâtiment.

- REZ DE CHAUSSEE :

PARTIES COMMUNES SITUEES A L'ENTREE DU BATIMENT :

Sol : carrelage en bon état

Murs : enduit clair en bon état

Plafond : enduit clair avec spots intégrés et bouches d'aération.

Equipements : une porte automatique à l'entrée du bâtiment qui ne ferme pas, portes vitrées, deux portiques, 2 ascenseurs dont le fonctionnement n'a pas pu être vérifié.





- BUREAU 1 :

Sol : carrelage en bon état

Murs : enduit clair en bon état, une paroi vitrée avec stores.

Plafond : enduit clair en bon état avec spots intégrés ou bouches d'aération.



COULOIR DEVANT L'INFIRMERIE :

Sol : carrelage en bon état.

Murs : enduit clair en bon état .

Plafond : dalles en bon état avec spots intégrés et bouches d'aération.





- SALLE D'ATTENTE :

Sol : carrelage en bon état .

Murs : enduit clair en bon état .

Plafond : dalles en bon état avec spots intégrés et bouches d'aération.

Equipements : une porte





- INFIRMERIE :

Sol : carrelage en bon état .

Murs : enduit clair en bon état et façade vitrée avec stores

Plafond : dalles en bon état avec spots intégrés et bouches d'aération.

Equipements : une porte



- SALLE DE SOIN :

Sol : moquette grise en bon état .

Murs : enduit clair en bon état, parois en bon état et façade vitrée avec stores

Plafond : dalles en bon état avec spots intégrés et bouches d'aération.

Equipements : une porte



- BLOC SANITAIRES FEMMES :

Sol : carrelage en bon état

Murs : carrelage en bon état sur toute la hauteur.

Plafond : dalles en bon état avec spots intégrés

Equipements :

- deux lavabos avec robinets
 - un sèche-mains
 - 4 WC fermés dont un WC handicapé équipé d'un lavabo et d'une barre murale.
- Les 4 WC fermés sont aménagés comme suit :

- Sol : carrelage en bon état
- Murs : carrelage sur toute la hauteur en bon état
- Plafond : enduit clair en bon état avec spot intégré
- Une porte en bon état







- BLOC SANITAIRES HOMMES :

Sol : carrelage en bon état

Murs : carrelage en bon état sur toute la hauteur.

Plafond : dalles en bon état avec spots intégrés

Equipements :

- deux lavabos avec robinets
- un sèche-mains
- 4 WC fermés dont un WC handicapé équipé d'un lavabo et d'une barre murale.
Les 4 WC fermés sont aménagés comme suit :

- Sol : carrelage en bon état
- Murs : carrelage sur toute la hauteur en bon état
- Plafond : enduit clair en bon état avec spots intégrés
- Une porte en bon état









LOCAL MENAGE :

Sol : carrelage en bon état

Murs : carrelage en bon état sur toute la hauteur.

Plafond : dalles en bon état avec spots intégrés

Equipements : une porte



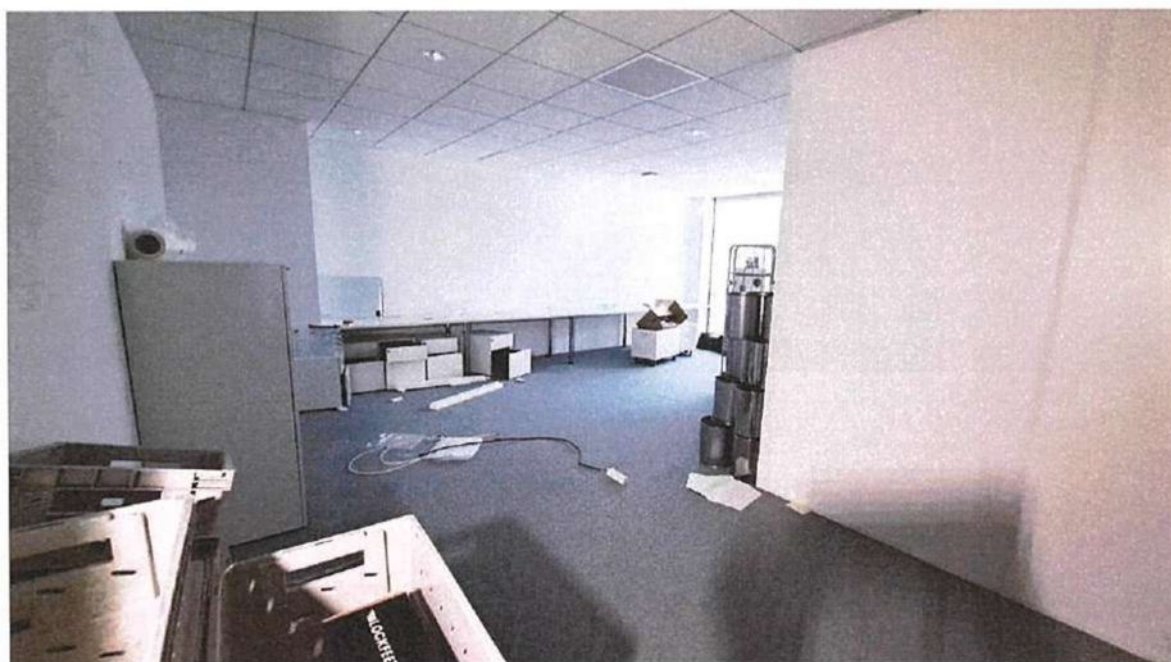
- SALLE DE STOCKAGE 1 :

Sol : moquette grise en bon état

Murs : parois et enduit clair en bon état

Plafond : dalles en bon état avec spots intégrés

Equipement : une porte





- RESERVE 1 :

Sol : carrelage en bon état

Murs : enduit clair en bon état

Plafond : dalles en bon état avec pavés lumineux intégrés

Equipements : une porte



- RESERVE 2 :

Sol : carrelage en bon état

Murs : enduit clair en bon état

Plafond : dalles en bon état avec pavés lumineux intégrés

Equipements : une porte



- LOCAL ELECTRICITE :

Sol : carrelage en bon état

Murs : enduit clair en bon état

Plafond : dalles dont certaines sont manquantes

Equipements : une porte, un tableau électrique





- LOCAL ELECTRICITE :

Sol : carrelage en bon état

Murs : enduit clair en bon état

Plafond : dalles en bon état

Equipements : une porte, une baie de brassage informatique, un bloc de climatisation





-OPEN SPACE :

Sol : moquette grise en bon état

Murs : enduit clair en bon état et façade vitrée équipée de stores, en bon état

Plafond : dalles en bon état avec spots intégrés et bouches d'aération







- BUREAU 2 (n°12) :

Sol : moquette grise en bon état

Murs : parois pleines et vitrées en bon état

Plafond : dalles en bon état avec spots intégrés et bouches d'aération

Equipement : une porte vitrée en bon état



- PARTIES COMMUNES DEVANT SALLE DE STOCKAGE 2/3/4 :

Sol : carrelage en bon état

Murs : enduit clair en bon état

Plafond : dalles en bon état avec spots intégrés et bouches d'aération



- SALLES DE STOCKAGE 3 ET 4 :

Sol : moquette grise en bon état

Murs : enduit clair en bon état et façade vitrée en bon état

Plafond : dalles en bon état avec spots intégrés et bouches d'aération

Equipements : portes, une paroi vitrée avec une porte séparant les 2 salles





- SALLE DE STOCKAGE 2 :

Sol : carrelage en bon état

Murs : enduit clair en bon état en bon état

Plafond : dalles en bon état avec spots intégrés et bouches d'aération

Equipements : une porte double





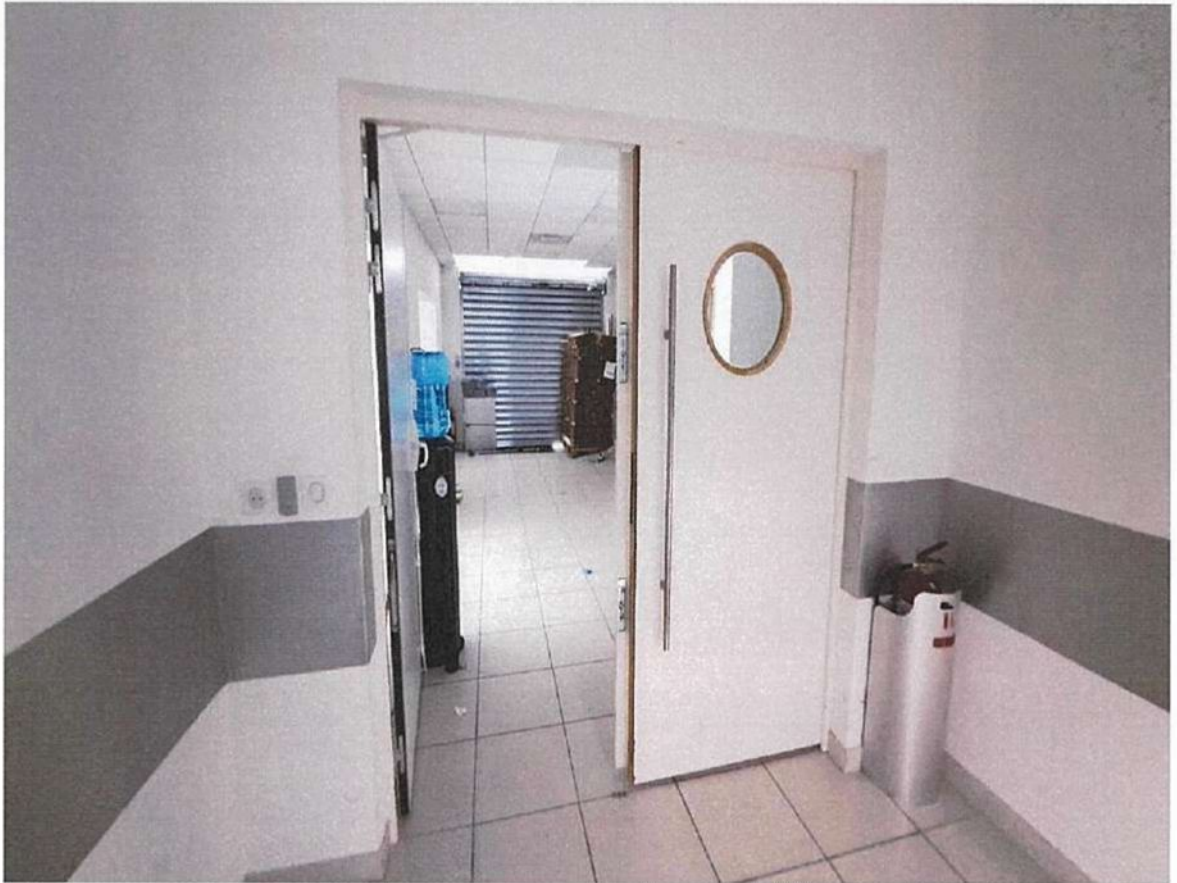
-SALLE DE STOCKAGE 5 :

Sol : carrelage en bon état

Murs : enduit clair en bon état en bon état

Plafond : dalles en bon état avec spots intégrés et bouches d'aération

Equipements : une porte double, un rideau métallique et un ascenseur dont le fonctionnement n'a pas pu être vérifié, un escalier permettant de monter dans les étages et un escalier permettant d'accéder au sous-sol.









- BLOC SANITAIRES (21) :

Sol : carrelage en bon état

Murs : carrelage en bon état sur toute la hauteur.

Plafond : dalles en bon état avec spots intégrés

Equipements :

- deux lavabos avec robinets
- 2 WC fermés dont un WC handicapé équipé d'un lavabo et d'une barre murale.
Les 2 WC fermés sont aménagés comme suit :
 - Sol : carrelage en bon état
 - Murs : carrelage sur toute la hauteur en bon état
 - Plafond : enduit clair en bon état avec spot intégré
 - Une porte en bon état





J'ai emprunté l'escalier pour accéder au premier étage du bâtiment.

Les marches d'escalier sont recouvertes de carrelage en bon état.

Les murs sont recouverts d'enduit clair en bon état.

L'escalier est équipé de garde-corps en verre en bon état.

Il existe un vélux au dernier étage donnant au-dessus de l'escalier. Ce velux est ouvert. Au 1^{er} étage, le sol se trouvant au pied de la montée d'escalier est mouillé.



- **PREMIER ETAGE :**
- **PARTIES COMMUNES** (côté ascenseurs)

Sol : carrelage en bon état

Murs : enduit clair en bon état

Plafond : enduit clair en bon état avec spots intégrés et bouches d'aération.

Equipements : 2 ascenseurs dont le fonctionnement n'a pas pu être vérifié.



J'ai emprunté la porte de droite se trouvant sur la droite du hall, laquelle donne sur un couloir.



- COULOIR :

Sol : carrelage en bon état

Murs : enduit clair en bon état

Plafond : dalles en bon état avec spots intégrés



- BLOC SANITAIRES FEMMES :

Sol : carrelage en bon état

Murs : carrelage en bon état sur toute la hauteur.

Plafond : dalles en bon état avec spots intégrés

Equipements :

- deux lavabos avec robinets
- un sèche-mains
- 4 WC fermés dont un WC handicapé équipé d'un lavabo et d'une barre murale.

Les 4 WC fermés sont aménagés comme suit :

- Sol : carrelage en bon état
- Murs : carrelage sur toute la hauteur en bon état
- Plafond : enduit clair en bon état avec spot intégré
- Une porte en bon état







- BLOC SANITAIRES HOMMES :

Sol : carrelage en bon état

Murs : carrelage en bon état sur toute la hauteur.

Plafond : dalles en bon état avec spots intégrés

Equipements :

- deux lavabos avec robinets
 - un sèche-mains
 - 4 WC fermés dont un WC handicapé équipé d'un lavabo et d'une barre murale.
- Les 4 WC fermés sont aménagés comme suit :

- Sol : carrelage en bon état
- Murs : carrelage sur toute la hauteur en bon état
- Plafond : enduit clair en bon état avec spots intégrés
- Une porte en bon état









- LOCAL MENAGE :

Sol : carrelage en bon état

Murs : enduit clair en bon état





- PARTIES COMMUNES (devant bureaux 3,4,5) :

Sol : moquette grise en bon état

Murs : enduit clair en bon état

Plafond : dalles en bon état avec spots intégrés

Equipements :

- Un placard abritant le tableau électrique
- Un placard abritant la baie de brassage







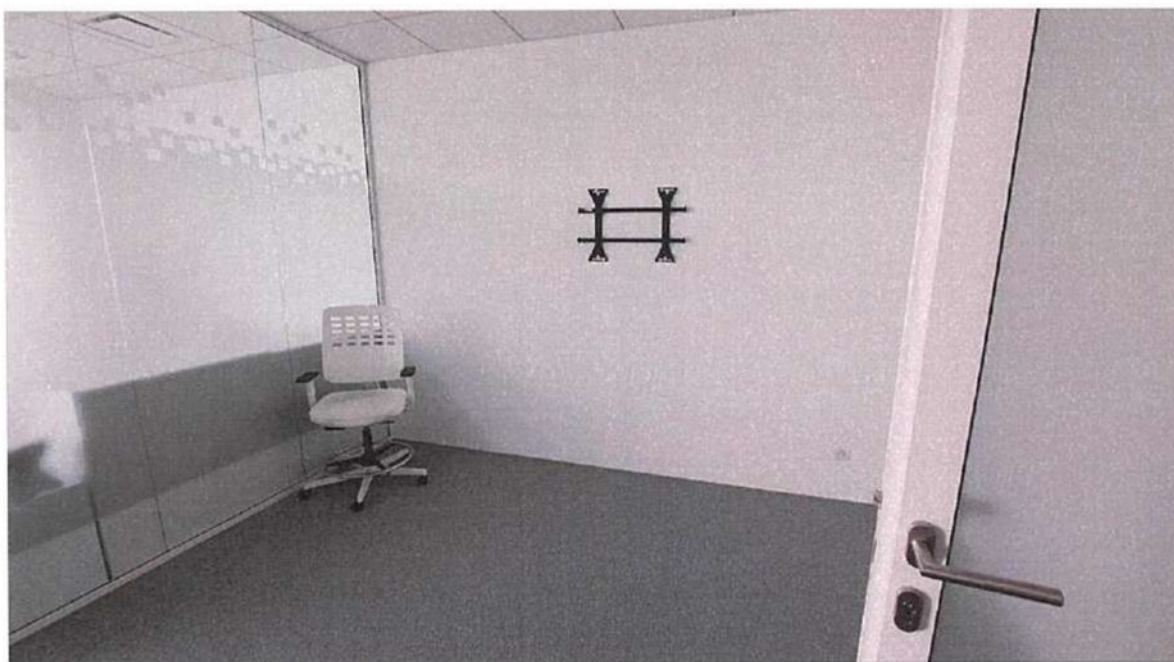
- BUREAU :

Sol : moquette grise en bon état

Murs : parois vitrées en bon état et enduit clair en bon état

Plafond : dalles en bon état avec spots intégrés et bouches d'aération





- BUREAU :

Sol : moquette grise en bon état

Murs : parois vitrées, cloison et façade vitrée avec store, le tout en bon état

Plafond : dalles en bon état



- BUREAU :

Sol : moquette grise en bon état

Murs : parois vitrées, cloison et façade vitrée avec store, le tout en bon état

Plafond : dalles en bon état



- BUREAU :

Sol : moquette grise en bon état

Murs : parois vitrées, cloison et façade vitrée avec store, le tout en bon état

Plafond : dalles en bon état



- SALLE DE STOCKAGE 1 :

Sol : moquette grise en bon état

Murs : enduit clair en bon état

Plafond : dalles en bon état avec spots intégrés

Equipements : une porte



- OPEN SPACE 1 :

Sol : revêtement plastifié gris en bon état

Murs : enduit clair en bon état et façade vitrée équipée de stores, en bon état

Plafond : dalles en bon état avec spots intégrés et bouches d'aération





- BUREAUX 6 et 7:



- BUREAU 7:

Sol : revêtement plastifié en bon état

Murs : parois vitrées en bon état

Plafond : dalles en bon état avec spots intégrés



- BUREAU 6 :

Sol : revêtement plastifié en bon état

Murs : parois et façade vitrées en bon état

Plafond : dalles en bon état avec spots intégrés



- PARTIES COMMUNES BUREAUX DEVANT BUREAUX 11/12/13/14 :

Sol : moquettes grise en bon état

Murs : parois vitrées en bon état

Plafond : dalles en bon état avec stores intégrés





- BUREAU :

Sol : moquette grise en bon état

Murs : enduit clair, parois vitrées et façades vitrées équipées de store, en bon état

Plafond : dalles en bon état avec stores et bouches d'aération



- BUREAU :

Sol : moquette grise en bon état

Murs : enduit clair, parois vitrées et façades vitrées équipées de store, en bon état

Plafond : dalles en bon état avec stores et bouches d'aération



- BUREAU :

Sol : moquette grise en bon état

Murs : enduit clair, parois vitrées et façades vitrées équipées de store, en bon état

Plafond : dalles en bon état avec stores et bouches d'aération



- SALLE DE REUNION :

Sol : moquette grise en bon état

Murs : enduit clair et parois vitrées en bon état

Plafond : dalles en bon état avec stores et bouches d'aération

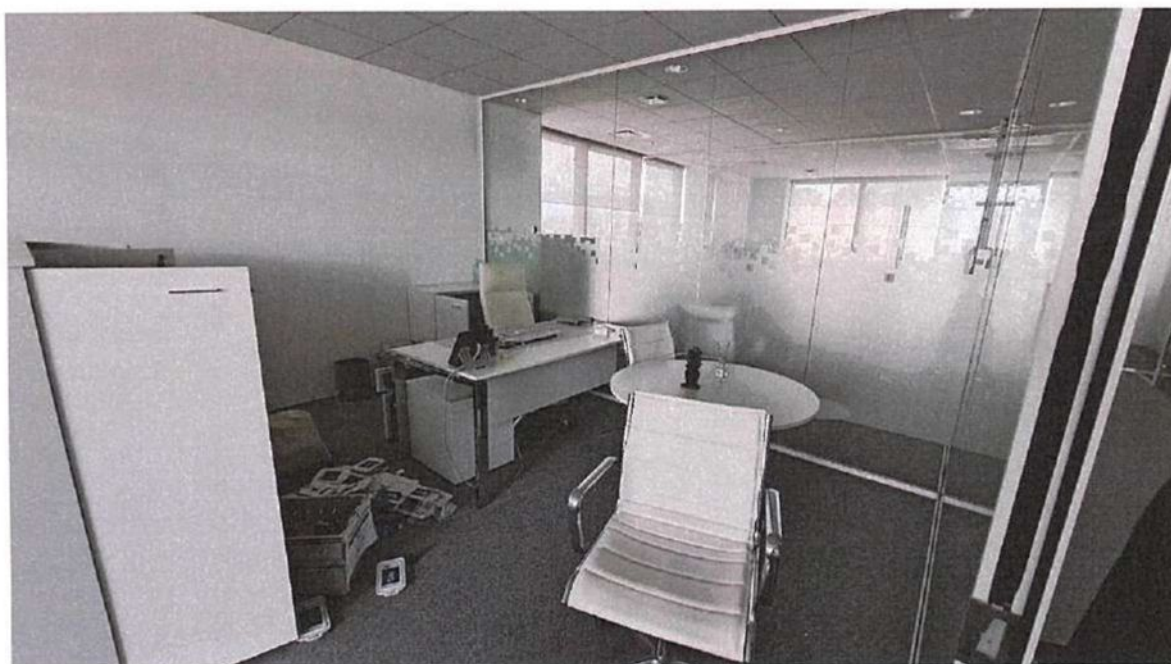


- BUREAU :

Sol : moquette grise en bon état

Murs : enduit clair et parois vitrées en bon état

Plafond : dalles en bon état avec stores et bouches d'aération

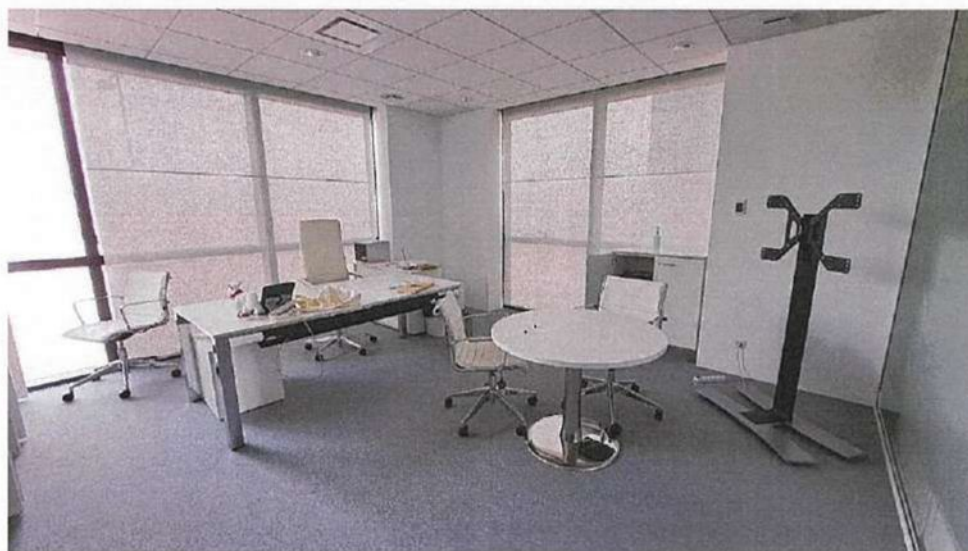


- BUREAU :

Sol : moquette grise en bon état

Murs : enduit clair, parois vitrées et façades vitrées équipées de stores, en bon état

Plafond : dalles en bon état avec stores et bouches d'aération



- BUREAU :

Sol : moquette grise en bon état

Murs : enduit clair, parois vitrées et façades vitrées équipées de stores, en bon état

Plafond : dalles en bon état avec stores et bouches d'aération



- OPEN SPACE 2 (n°19) :

Sol : revêtement plastifié gris en bon état

Murs : enduit clair en bon état et façade vitrée équipée de stores, en bon état

Plafond : dalles en bon état avec spots intégrés et bouches d'aération

Equipements :

- présence de panneaux vitrés séparatifs à l'intérieur de la pièce.
- un ascenseur dont le fonctionnement n'a pas pu être vérifié
- une porte se trouvant au fond de l'open space qui donne accès à un escalier.







- SALLE DE STOCKAGE (n°20) :

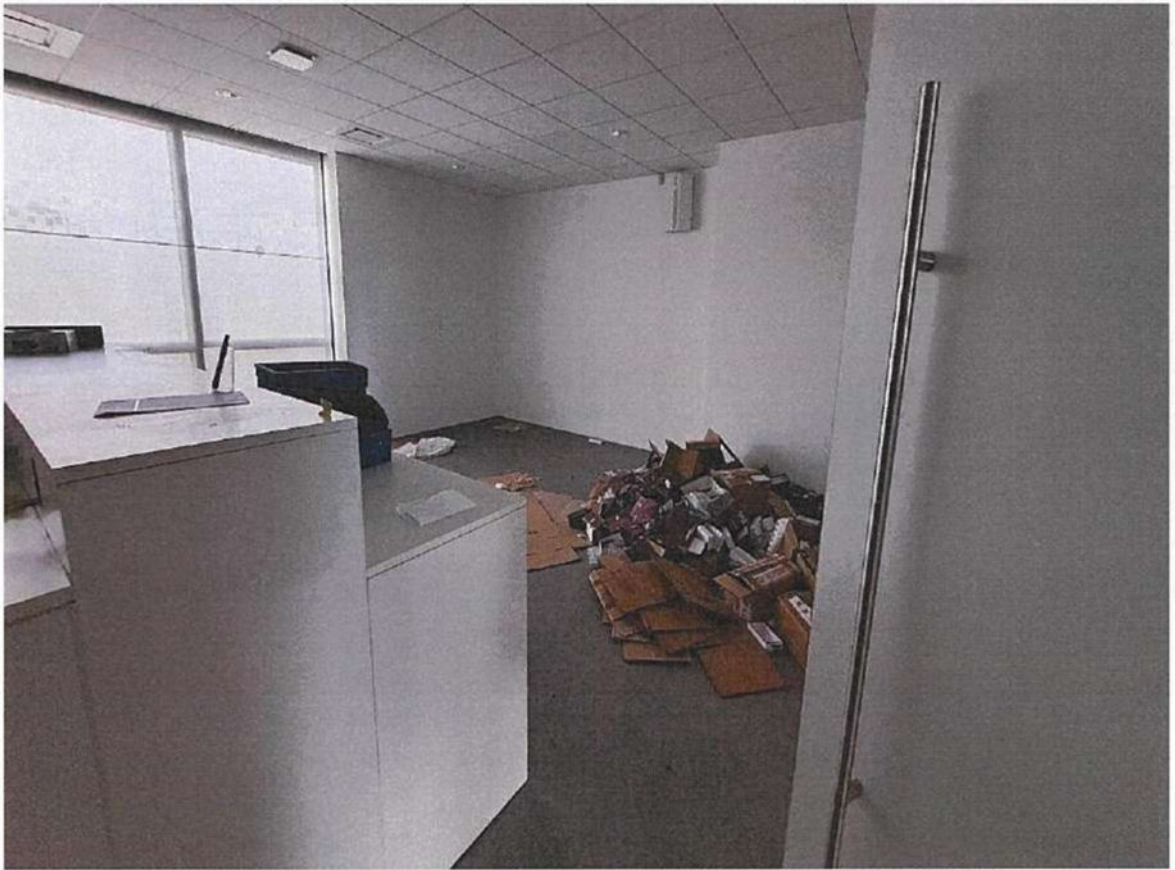
Sol : revêtement gris plastifié en bon état

Murs : enduit clair en bon état et façades vitrées avec stores en bon état

Plafond : dalles en bon état avec spots intégrés

Equipements : une ouverture avec rideau métallique donnant dans l'open space.







- PLACARD :

Sol : revêtement gris plastifié en bon état

Murs : enduit clair en bon état

Equipements : une porte en bon état.



- SANITAIRES (n°21) :

Sol : carrelage en bon état

Murs : carrelage en bon état sur toute la hauteur.

Plafond : dalles en bon état avec spots intégrés

Equipements :

- deux lavabos avec robinets
- un sèche-mains
- 4 WC fermés dont un WC handicapé équipé d'un lavabo et d'une barre murale.
Les 4 WC fermés sont aménagés comme suit :
 - Sol : carrelage en bon état
 - Murs : carrelage sur toute la hauteur en bon état
 - Plafond : enduit clair en bon état avec spots intégrés

Une porte en bon état







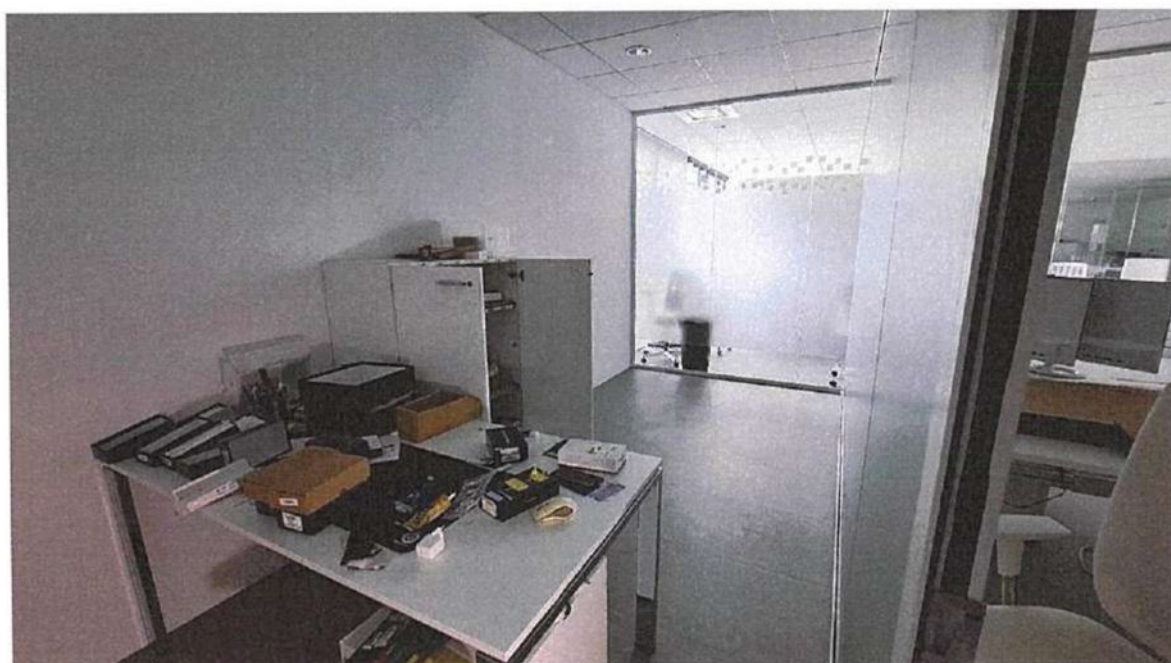
- BUREAU DONNANT DANS L'OPEN SPACE 2 (n°16) :



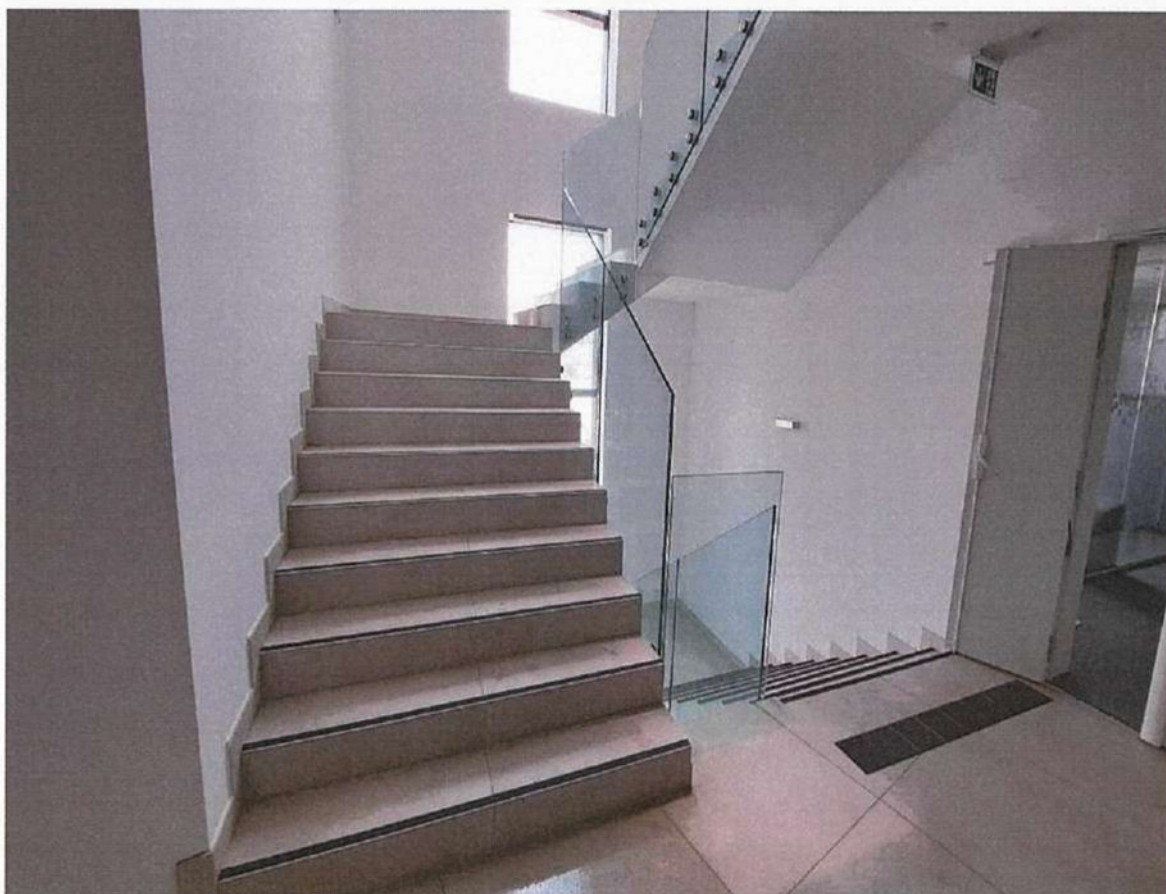
Sol : revêtement gris plastifié en bon état

Murs : cloisons pleines et cloisons vitrées en bon état

Plafond : dalles en bon état avec spots intégrés



Depuis la partie commune du premier étage se trouvant au niveau des deux ascenseurs, j'ai emprunté l'escalier afin d'accéder au deuxième étage.



- DEUXIEME ETAGE :
- PARTIES COMMUNES (côté ascenseurs)

Sol : carrelage en bon état

Murs : enduit clair en bon état

Plafond : enduit clair en bon état avec spots intégrés et bouche d'aération.

Equipements : 2 ascenseurs dont le fonctionnement n'a pas pu être vérifié.



J'ai emprunté la porte de droite se trouvant sur la droite du hall, laquelle donne sur un couloir.



- PARTIES COMMUNES DEVANT BLOC SANITAIRES HOMMES ET FEMMES :

Sol : carrelage en bon état

Murs : enduit clair en bon état

Plafond : dalles en bon état avec spots intégrés



- BLOC SANITAIRES FEMMES :

Sol : carrelage en bon état

Murs : carrelage en bon état sur toute la hauteur.

Plafond : dalles en bon état avec spots intégrés

Equipements :

- deux lavabos avec robinets
- un sèche-mains
- 4 WC fermés dont un WC handicapé équipé d'un lavabo et d'une barre murale.

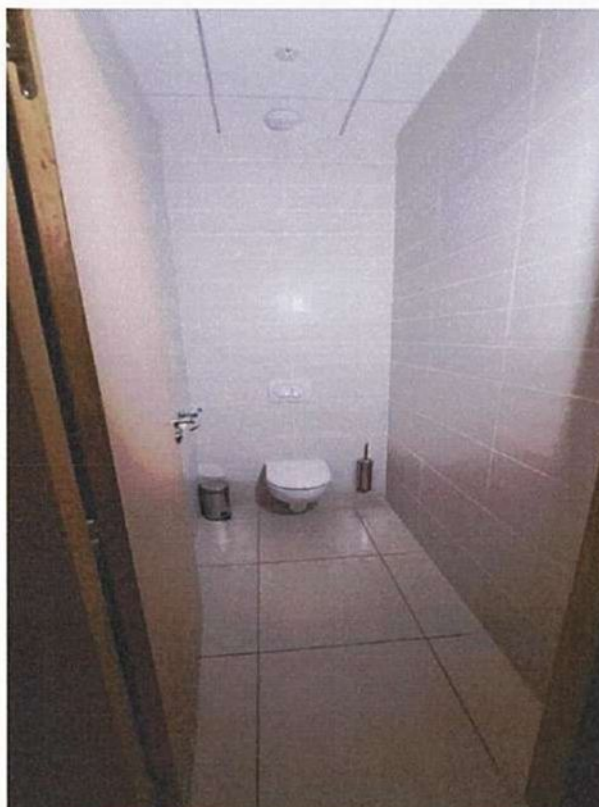
Les 4 WC fermés sont aménagés comme suit :

- Sol : carrelage en bon état
- Murs : carrelage sur toute la hauteur en bon état
- Plafond : enduit clair en bon état avec spot intégré
- Une porte en bon état









- BLOC SANITAIRES HOMMES :

Sol : carrelage en bon état

Murs : carrelage en bon état sur toute la hauteur.

Plafond : dalles en bon état avec spots intégrés

Equipements :

- deux lavabos avec robinets
- un sèche-mains
- 4 WC fermés dont un WC handicapé équipé d'un lavabo et d'une barre murale.
Les 4 WC fermés sont aménagés comme suit :
 - Sol : carrelage en bon état
 - Murs : carrelage sur toute la hauteur en bon état
 - Plafond : enduit clair en bon état avec spots intégrés
 - Une porte en bon état



