





- LOCAL MENAGE :

Sol : carrelage en bon état

Murs : enduit clair en bon état

Plafond : plaques en bon état avec spots intégrés



- OPEN SPACE 1 (n°10) :

Sol : moquette grise en bon état

Murs : enduit clair en bon état et façade vitrée équipée de stores, en bon état

Plafond : dalles en bon état avec spots intégrés, bouches d'aération et panneaux lumineux.

Equipements :

- Un placard abritant le compteur électrique
- Un placard abritant la baie de brassage informatique

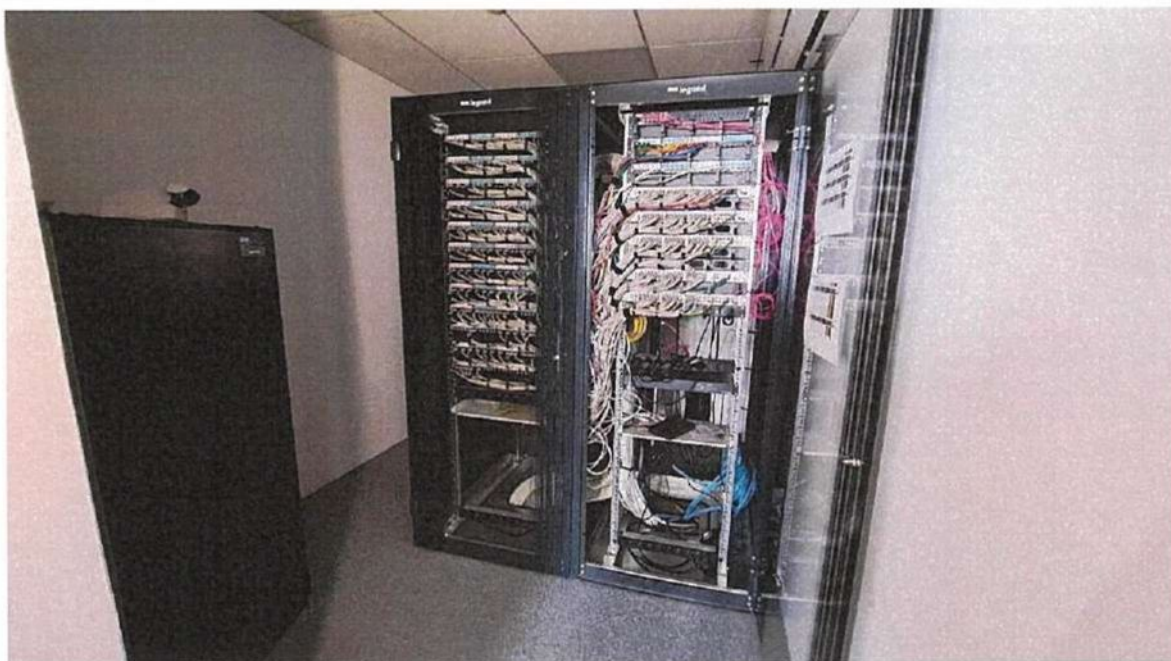






- SERVEUR :

Sol : moquette grise en bon état  
Murs : parois claires en bon état  
Plafond : dalles en bon état



-BUREAU (n°3) :

Sol : moquette grise en bon état

Murs : enduit clair en bon état et parois vitrées en bon état

Plafond : dalles en bon état avec bouches d'aération et spots intégrés





- PARTIES COMMUNES BUREAUX DEVANT BUREAUX 4 et 5 :

Sol : carrelage en bon état

Murs : parois vitrées en bon état

Plafond : dalles en bon état avec spots intégrés

Au fond de ce couloir se trouve une porte vitrée deux battants qui est condamnée.





- BUREAU :

Sol : moquette grise en bon état

Murs : enduit clair, parois vitrées et façades vitrées équipées de stores, en bon état

Plafond : dalles en bon état avec stores et bouches d'aération



- BUREAU :

Sol : moquette grise en bon état

Murs : enduit clair, parois vitrées et façades vitrées équipées de store, en bon état

Plafond : dalles en bon état avec spots et bouches d'aération



- OPEN SPACE 2 (n°9) :

Sol : moquette grise en bon état

Murs : enduit clair en bon état et façade vitrée équipée de stores, en bon état

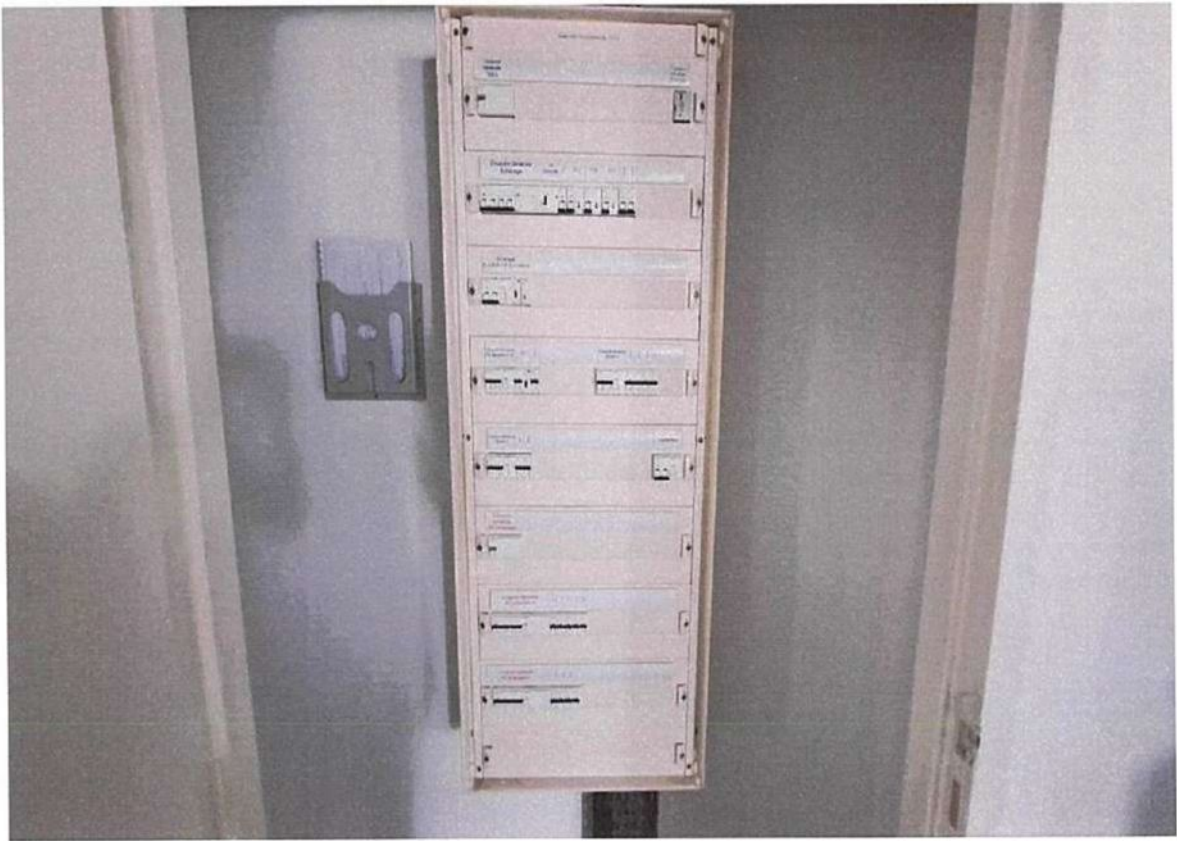
Plafond : dalles en bon état avec spots intégrés et bouches d'aération

Equipements :

- un ascenseur dont le fonctionnement n'a pas pu être vérifié
- une porte se trouvant au fond de l'open space ( à côté de l'ascenseur) donne accès à un escalier.
- Un placard abritant un compteur électrique









- SALLE DE STOCKAGE (n°12) :

Sol : moquette grise en bon état  
Murs : enduit clair en bon état  
Plafond : dalles en bon état avec spots intégrés  
Equipements : une porte



- PLACARD :

Sol : moquette grise en bon état  
Murs : enduit clair en bon état  
Plafond : dalle en bon état  
Equipements : une porte en bon état.



- BLOC SANITAIRES (13):

Sol : carrelage en bon état

Murs : carrelage en bon état sur toute la hauteur.

Plafond : dalles en bon état avec spots intégrés

Equipements :

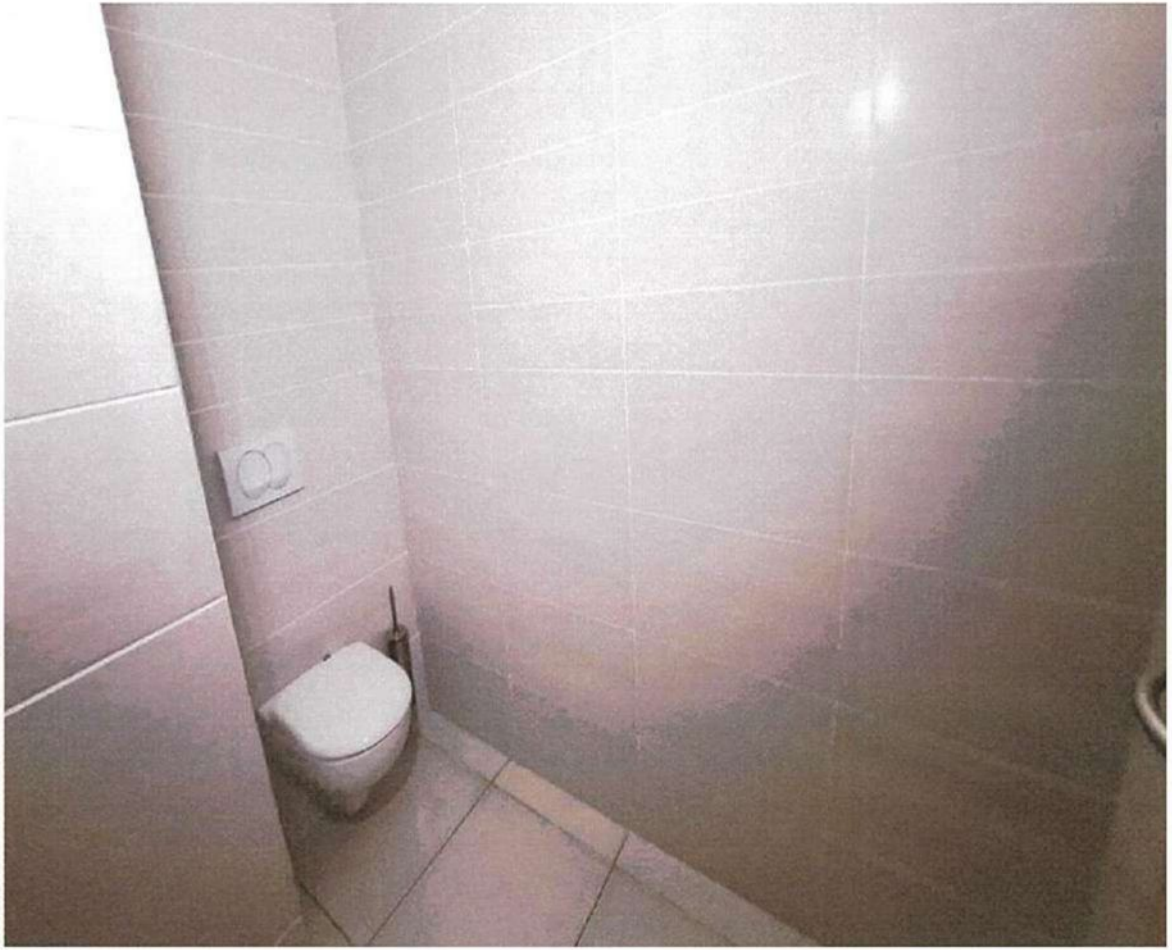
- deux lavabos avec robinets
- un sèche-mains
- 4 WC fermés dont un WC handicapé équipé d'un lavabo et d'une barre murale.  
Les 4 WC fermés sont aménagés comme suit :

- Sol : carrelage en bon état
- Murs : carrelage sur toute la hauteur en bon état
- Plafond : enduit clair en bon état avec spots intégrés
- Une porte en bon état











Depuis la partie commune du deuxième étage se trouvant au niveau des deux ascenseurs, j'ai emprunté l'escalier afin d'accéder au troisième étage.





- TROISIEME ETAGE

- PARTIES COMMUNES COTE ASCENSEURS :

Sol : carrelage en bon état

Murs : enduit clair en bon état

Plafond : enduit clair en bon état avec spots intégrés et bouches d'aération.

Equipements : 2 ascenseurs dont le fonctionnement n'a pas pu être vérifié.



J'ai emprunté la porte de droite se trouvant sur la droite du hall, laquelle donne sur un couloir.

- COULOIR DEVANT BLOC SANITAIRES HOMMES ET FEMMES :

Sol : carrelage en bon état

Murs : enduit clair en bon état

Plafond : dalles en bon état avec spots intégrés



- BLOC SANITAIRES FEMMES : (n°2)

Sol : carrelage en bon état

Murs : carrelage en bon état sur toute la hauteur.

Plafond : dalles en bon état avec spots intégrés

Equipements :

- deux lavabos avec robinets
- un sèche-mains
- 4 WC fermés dont un WC handicapé équipé d'un lavabo et d'une barre murale.  
Les 4 WC fermés sont aménagés comme suit :

- Sol : carrelage en bon état
- Murs : carrelage sur toute la hauteur en bon état
- Plafond : dalles en bon état avec spot intégré
- Une porte en bon état













- BLOC SANITAIRES HOMMES :

Sol : carrelage en bon état

Murs : carrelage en bon état sur toute la hauteur.

Plafond : dalles en bon état avec spots intégrés

Equipements :

- deux lavabos avec robinets
- un sèche-mains
- 4 WC fermés dont un WC handicapé équipé d'un lavabo et d'une barre murale.  
Les 4 WC fermés sont aménagés comme suit :
  - Sol : carrelage en bon état
  - Murs : carrelage sur toute la hauteur en bon état
  - Plafond : dalles en bon état avec spots intégrés
  - Une porte en bon état









- LOCAL MENAGE (n°11) :

Sol : carrelage en bon état

Murs : enduit clair en bon état

Plafond : plaques en bon état avec spots intégrés



- SERVEUR :

Sol : moquette grise en bon état

Murs : parois claires en bon état

Plafond : dalles en bon état



- OPEN SPACE 1 (n°12) :

Sol : moquette grise en bon état

Murs : enduit clair en bon état et façade vitrée équipée de stores, en bon état

Plafond : dalles en bon état avec spots intégrés, bouches d'aération et panneaux lumineux.

Equipements :

- Un placard abritant le compteur électrique











- BUREAU (n°3) :

Sol : moquette grise en bon état

Murs : enduit clair en bon état, parois et façade vitrées en bon état

Plafond : dalles en bon état avec bouches d'aération et spots intégrés





- BUREAU (n°5) :

Sol : moquette grise en bon état

Murs : parois vitrées en bon état

Plafond : dalles en bon état avec bouches d'aération et spots intégrés





-BUREAU n°4 :

Sol : moquette grise en bon état

Murs : parois vitrées et façade vitrées en bon état

Plafond : dalles en bon état avec bouches d'aération et spots intégrés





-BUREAU (n°6) :

Sol : moquette grise en bon état

Murs : parois plaines et parois vitrées en bon état

Plafond : dalles en bon état avec bouches d'aération et spots intégrés





- BUREAUX 14 ET 15 :



- BUREAU 15:

Sol : moquette grise en bon état

Murs : parois pleines et vitrées en bon état, façade vitrée en bon état

Plafond : dalles en bon état avec spots intégrés et bouche d'aération



-BUREAU 16 :

Sol : moquette grise en bon état

Murs : parois pleines et vitrées en bon état , façade vitrée en bon état

Plafond : dalles en bon état avec spots intégrés et bouche d'aération





- BUREAU 13 :

Sol : moquette en bon état

Murs : enduit clair et parois vitrées en bon état

Plafond : dalles en bon état avec spots intégrés



- PARTIES COMMUNES DEVANT BUREAUX 7/8/9 :

Sol : carrelage en bon état

Murs : parois vitrées en bon état

Plafond : dalles en bon état avec spots intégrés

Au fond de ce couloir se trouve une porte vitrée deux battants qui est condamnée.



- BUREAU 7 :

Sol : dalles grises plastifiées en bon état

Murs : enduit clair, parois vitrées et façades vitrées équipées de stores, en bon état

Plafond : dalles en bon état avec stores et bouches d'aération





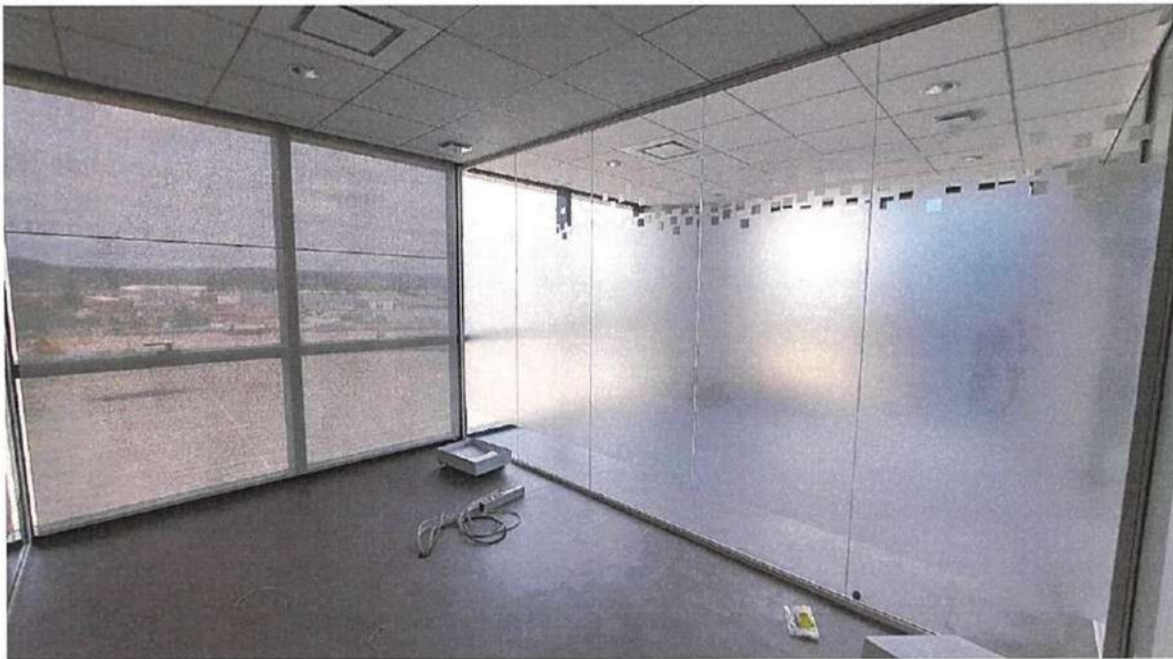
- BUREAU 8 :

Sol : dalles plastifiées grises en bon état

Murs : parois vitrées et façades vitrées équipées de stores, en bon état

Plafond : dalles en bon état avec spots et bouches d'aération





- BUREAU 9 :

Sol : dalles plastifiées grises en bon état

Murs : parois vitrées et façades vitrées équipées de stores, en bon état

Plafond : dalles en bon état avec spots et bouches d'aération





- OPEN SPACE 2 (n°17) :

Sol : moquette grise en bon état

Murs : enduit clair en bon état et façade vitrée équipée de stores, en bon état

Plafond : dalles en bon état avec spots intégrés et bouches d'aération

Equipements :

- un ascenseur dont le fonctionnement n'a pas pu être vérifié
- une porte se trouvant au fond de l'open space ( à côté de l'ascenseur) qui donne accès à un escalier.
- Un placard abritant un compteur électrique







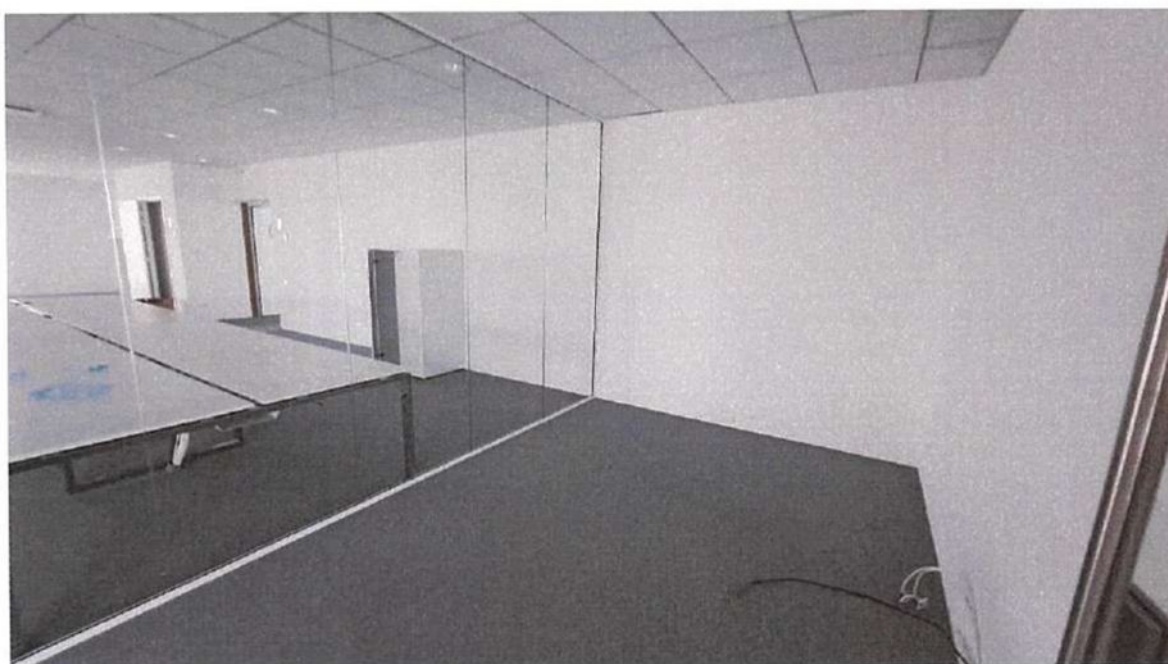
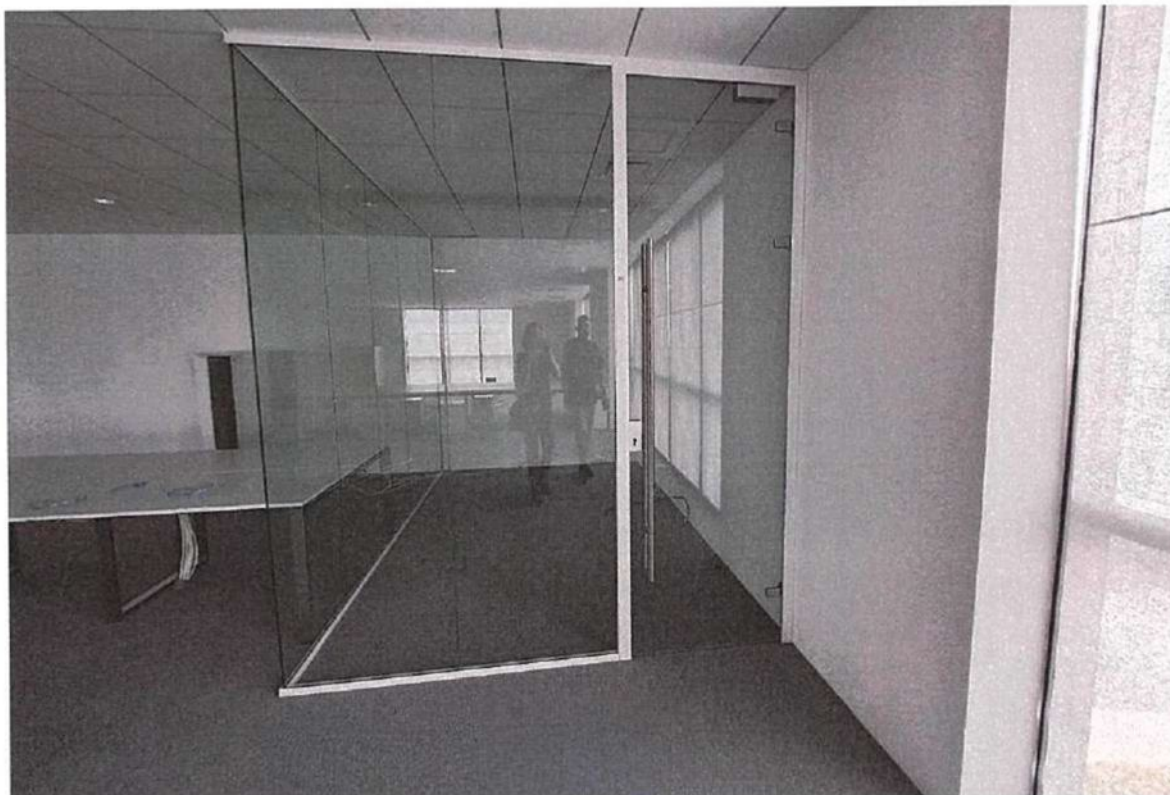


- BUREAU (n°20) :

Sol : moquette grise en bon état

Murs : enduit clair en bon état

Plafond : dalles en bon état







- LOCAL DE STOCKAGE :

Sol : dalles plastifiées grises en bon état

Murs : enduit clair en bon état

Plafond : dalles en bon état avec spots intégrés

Equipements : une porte



- PETIT PLACARD :

Sol : moquette grise en bon état  
Murs : enduit clair en bon état  
Plafond : dalle en bon état  
Equipements : une porte en bon état.



- BLOC SANITAIRES (n°18) :

Sol : carrelage en bon état  
Murs : carrelage en bon état sur toute la hauteur.

Plafond : dalles en bon état avec spots intégrés

Equipements :

- deux lavabos avec robinets
- un sèche-mains
- 4 WC fermés dont un WC handicapé équipé d'un lavabo et d'une barre murale.  
Les 4 WC fermés sont aménagés comme suit :
  - Sol : carrelage en bon état
  - Murs : carrelage sur toute la hauteur en bon état
  - Plafond : enduit clair en bon état avec spots intégrés
  - Une porte en bon état







Pour redescendre j'ai emprunté l'escalier dont la porte d'accès se situe au fond de l'open space 2, à gauche de l'ascenseur.

Je constate que les marche de l'escalier sont carrelées et que les murs sont recouverts d'enduit clair en bon état .











Une fois arrivée au rez-de-chaussée du bâtiment, j'ai emprunté un autre escalier permettant d'accéder au sous-sol.





- SOUS -SOL :

PALIER :

Sol : béton brut

Murs : béton brut et enduit clair

Plafond : béton brut





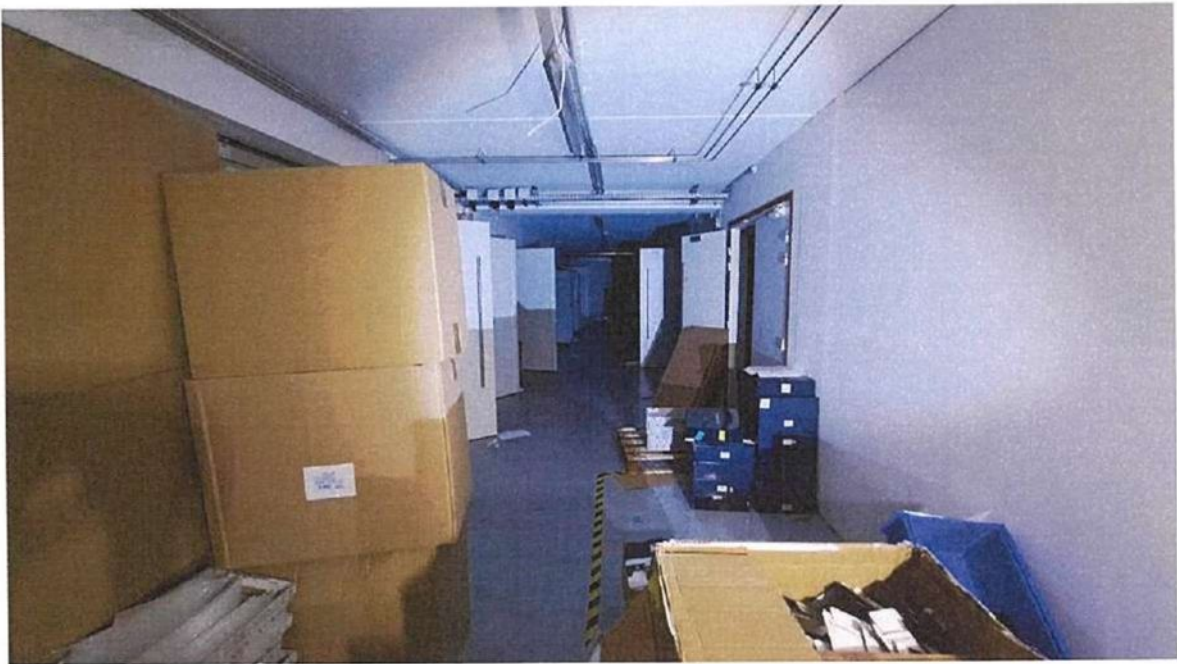
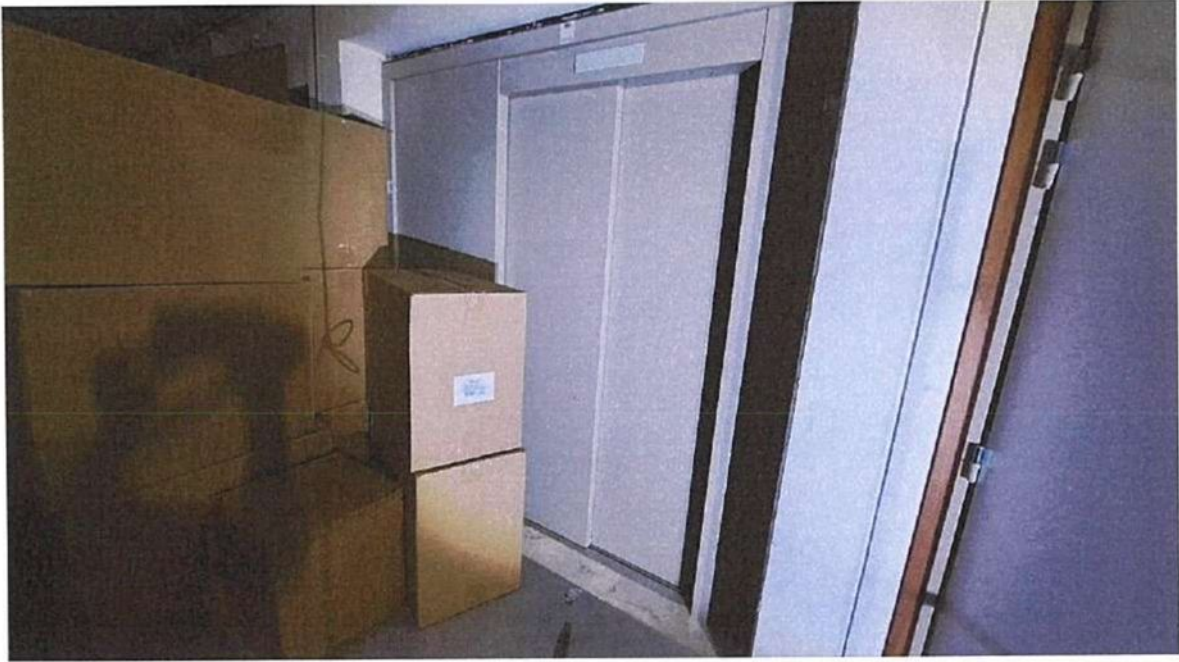
COULOIR :

Sol : béton peint

Murs : enduit clair

Plafond : dalle béton en bon état

Équipement : un ascenseur dont le fonctionnement n'a pas pu être vérifié.



- **PIECE 1** :

Sol : peinture grise en bon état

Murs : enduit clair en bon état

Plafond : plaques avec néons

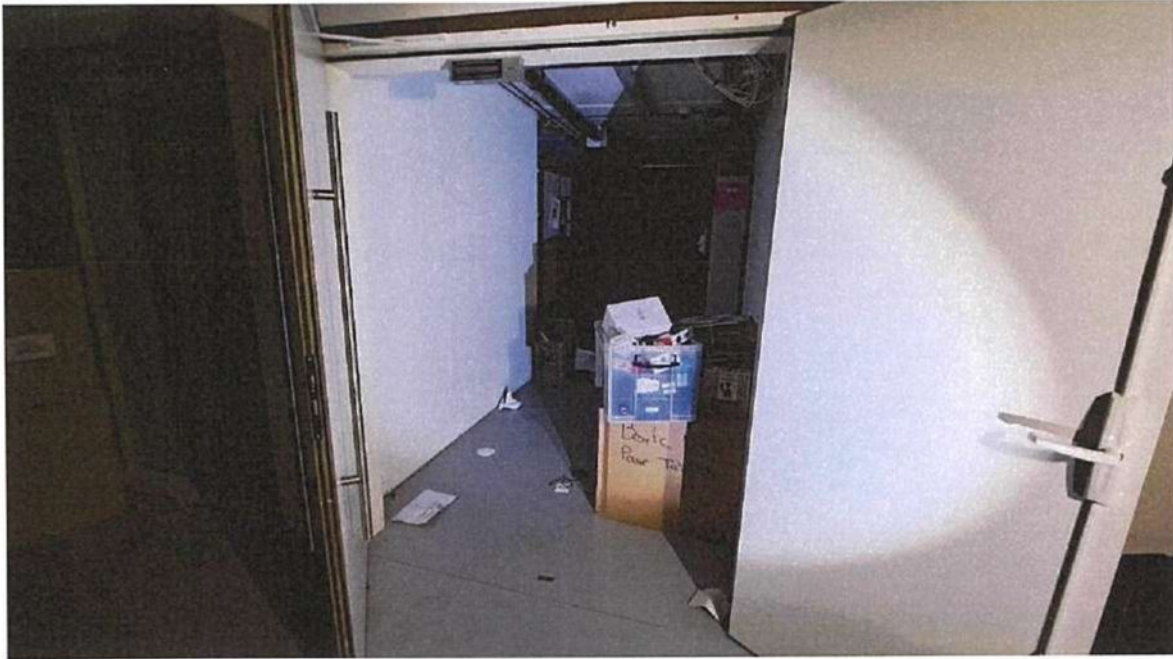


-PIECE 2 :

Sol : peinture grise en bon état

Murs : enduit clair en bon état

Plafond : plaques avec néons



-PIECE 3 :

Sol : peinture grise en bon état  
Murs : enduit clair en bon état  
Plafond : plaques avec néons



- CHAUFFERIE GAZ EXTERNE :

L'accès s'effectue par l'extérieur du bâtiment.

La porte de ce local n'est pas fermée.

Sol : dalle béton en bon état

Murs : béton en bon état

Plafond : béton en bon état





A la fin de mes opérations je me suis retirée à 17H30 afin de dresser le présent procès-verbal de description.

**Claire DURIEUX**  
**Commissaire de Justice associée**

